

Приложение 2 к приказу
Министерства природных
ресурсов и экологии РФ от
16 сентября 2016 г. N 480

УТВЕРЖДАЮ:
Должность Зам. министра МПР ЧР
Ф.И.О Мусаев Итгон Абдулселим
Дата 13.06.2017

Акт

лесопатологического обследования №7

лесных насаждений Гудермесского лесничества Чеченской Республики

Способ лесопатологического обследования: 1. Визуальный

2. Инструментальный

Место проведения

Участковое лесничество	Урочище (дача)	Квартал (кварталы)	Выдел (выделы)	Площадь, га
Гудермесское		18	-	165

Лесопатологическое обследование проведено на общей площади 165 га.

1. Порядком проведения лесопатологических обследований, утвержденным приказом Министерства природных ресурсов и экологии РФ от 16 сентября 2016 года №480 и

2. временной Методикой проведения лесопатологического обследования (ЛПО) в лесонасаждениях Чеченской Республики и Республики Ингушетия подвергшихся воздействию антропогенных факторов (механических повреждений в результате бомбовых, ракетных ударов, а также артиллерийских, минометных снарядов и пуль), согласованной с субъектами РФ и утвержденной ФБУ «Рослесозащита» 12 апреля 2017 года.

1. Визуальное лесопатологическое обследование.*

Наземное Дистанционное

1.1. На площади **165 га** фактическая таксационная характеристика лесного насаждения соответствует (не соответствует) таксационному описанию (нужное подчеркнуть).

Причины несоответствия _____

Материалы лесоустройства (последнее в 1984 году) отсутствуют в связи их утерей во время военных действий.

Список участков с выявленными несоответствиями приведён в приложении I к настоящему Акту.

1.2. Лесные насаждения с нарушенной и утраченной устойчивостью выявлены на площади _____ га:

Участковое лесничество	Урочище (дача)	Площадь, га		Причина ослабления (гибели)
		с нарушенной устойчивостью	с утраченной устойчивостью	
Итого				

Состояние обследованных лесных насаждений приведено в приложениях 1.1-1.4 к Акту в зависимости от метода проведения ЛПО.

1.3. В обследованных лесных участках прогнозируется:

Прогноз	Площадь, га
Ослабление лесных насаждений	
Усыхание лесных насаждений различной степени	
Развитие очагов вредных организмов	

1.4. Обнаружено загрязнение лесного участка отходами и выбросами:

промышленными

Бытовыми

Вид загрязнения	Размеры загрязнения			Объём, кубм	Площадь загрязнения, га
	длина, м	ширина, м	высота, м		

1.5 Ослаблено факторами антропогенного и иного природного характера

Причина ослабления (гибели)	Площадь, га	Порода	Степень захламливания (слабая, средняя, сильная)
Механические повреждения стволов и ветвей деревьев (703)	165	Дч	Сильная, куртинами,

Состояние обследованных лесных насаждений приведено в приложении 1.1 к настоящему Акту ЛПО.

Заключение

Оценка текущего санитарного и лесопатологического состояния лесных насаждений, назначенные профилактические мероприятия по защите лесов, агитационные мероприятия: **Выявлена площадь с наличием высокой захламленности, образовавшейся в результате негативного воздействия факторов антропогенного характера (механических повреждений стволов деревьев).**

В целях предупреждения возникновения очагов вредных организмов и лесных пожаров создания благоприятных условий для насаждений рекомендуется проведение в лесопатологическом выделе №1 мероприятие по УНД, для назначения которого необходимо провести на площади 65 га инструментальное обследование лесного участка.

Исполнитель работ по проведению лесопатологического обследования:

Хазуев Х.Х. _____

Ахмадов Ш.А. _____

Хамзаев А.С.-М. _____

Дата составления документа 25.04.2017 Телефон 928-017-00-11

2. Инструментальное обследование лесного участка.**

2.1. Фактическая таксационная характеристика лесного насаждения соответствует (не соответствует) (нужное подчеркнуть) таксационному описанию.

Причины несоответствия:

Материалы лесоустройства (последнее в 1984 году) отсутствуют в связи их утерей во время военных действий.

Ведомость лесных участков с выявленными несоответствиями таксационным описаниям приведена в **приложении 1** к Акту.

2.2. Состояние насаждений: с нарушенной устойчивостью
с утраченной устойчивостью

причины повреждения: _____

Заселено (отработано) стволовыми вредителями:

Вид вредителя	Порода	Встречаемость (% заселённых деревьев)	Степень заселения лесного насаждения (слабая, средняя, сильная)

Повреждено огнём:

Вид пожара	Порода-	Состояние корневых лап		Состояние корневой шейки		Подсушивание луба	
		процент поврежденных огнём корней	процент деревьев с данным повреждением	ожог корневой шейки по окружности (1/4; 2/4; 3/4; более 3/4)	процент деревьев с данным повреждением	по окружности (1/4; 2/4; 3/4; более 3/4)	процент деревьев с данным повреждением

Поражено болезнями:

Вид болезни	Порода	Встречаемость (% поражённых деревьев)	Степень поражения лесного насаждения (слабая, средняя, сильная)

Ослаблено факторами антропогенного и иного природного характера

Причина ослабления (гибели)	Площадь, га	Порода	Степень захламления (слабая, средняя, сильная)	Объём образовавшейся неликвидной древесины на лесопатологическом выделе, кбм
Механические повреждения стволов и ветвей деревьев (703)	65	Дч	Сильная, куртинами, 10 кбм/га	650

См. Приложения 2 и 3 к настоящему Акту.

2.3. Выборке подлежит _____% деревьев,

в том числе:

ослабленных _____% (причины назначения) _____;
 сильно ослабленных _____% (причины назначения) _____;
 усыхающих _____% (причины назначения) _____;
 свежего сухостоя _____%, в том числе: свежего ветровала _____%;
 свежего бурелома _____%;
 старого ветровала _____%; в том числе: старого бурелома _____%;
 старого сухостоя _____%;
 аварийных _____%.

2.4. Полнота лесного насаждения после уборки деревьев, подлежащих рубке, составит 0,6. Критическая полнота для данной категории лесных насаждений составляет 0,3.

Без изменения.

Заключение

Оценка текущего санитарного и лесопатологического состояния лесных насаждений, назначенные профилактические мероприятия по защите лесов, агитационные мероприятия:

Наличие высокой захламленности, образовавшейся в результате негативного воздействия факторов антропогенного характера (механических повреждений стволов деревьев).

В целях предупреждения очагов вредных организмов и лесных пожаров создания благоприятных условий для насаждений рекомендуется проведение уборки неликвидной древесины на площади 65 га.

С целью предотвращения негативных процессов или снижения ущерба от их воздействия назначено:

Участковое лесничество	Урочище (дача)	Квартал	Выдел лесопатологический	Площадь, лесопатологического выдела, га	Вид мероприятия	Площадь мероприятия, га	Порода	Запас неликвидной древесины на лесопатологический выдел, куб. м	Крайние сроки проведения
Гудермесское		18	1	65	УНД	65	Дуб	650	2018

Ведомость перечета деревьев, назначенных в рубку, и абрис лесного участка прилагаются (**приложение 2 и 3** к Акту).

Меры по обеспечению возобновления: **не требуются.**

Мероприятия, необходимые для предупреждения повреждения или поражения смежных насаждений: _____.

Сведения для расчёта степени повреждения:

год образования старого сухостоя _____;

основная причина повреждения древесины _____.

Дата проведения обследований: **апрель 2017 года.**

Исполнитель работ по проведению лесопатологического обследования:

Хазуев Х.Х. _____

Ахмадов Ш.А. _____

Хамзаев А.С-М. _____

Дата составления документа 25.04.2017 Телефон 928-017-00-11

2.В связи не проведением ЛПО инструментальным методом данный раздел не заполнен. **

3. Инструментальное обследование аварийных деревьев. ***

3.1. Координаты расположения аварийного дерева: _____.

3.2. Структурные изъяны, характеризующие аварийность дерева: _____.

3.3. Порода _____, диаметр, см _____,
высота, м _____, возраст, лет _____.

Данные обследования аварийных деревьев указаны в приложении №4 к акту ЛПО

ЗАКЛЮЧЕНИЕ

С целью предотвращения негативных процессов или снижения ущерба от их воздействия:

Вид мероприятия	Запас дерева, куб. м	Порода	Сроки проведения
Уборка аварийных деревьев	1,07	Дуб	2017 – 2018г
	0,80	Ясень	
Итого:	1,87		

Ведомость перечета аварийных деревьев, назначенных в рубку, прилагается (приложение 4 к Акту ЛПО).

Мероприятия, необходимые для предупреждения повреждения или поражения смежных деревьев:

Уборка аварийных деревьев в количестве 10 штук с общим запасом 1,87 куб. м (0,01% от общего запаса на обследованной площади)

Дата проведения обследований **апрель 2017 года.**

Исполнитель работ по проведению лесопатологического обследования:

Хазуев Х.Х. _____

Ахмадов Ш.А. _____

Хамзаев А.С.-М. _____

Дата составления документа 25.04.2017 Телефон 928-017-00-11

* Раздел включается в акт, в случае проведения лесопатологического обследования визуальным способом.

** Раздел включается в акт в случае проведения лесопатологического обследования инструментальным способом.

*** Раздел включается в акт в случае проведения лесопатологического обследования аварийных деревьев инструментальным способом.

Ведомость перечета деревьев, назначенных в рубку
ВРЕМЕННАЯ ПРОБНАЯ ПЛОЩАДЬ (ВПП) N 1

Чеченская Республика

Лесничество **Гудермесское**

Участковое лесничество **Гудермесское**

Квартал **18**

Выдел (таксационный) **НЕТ**

Выдел лесопатологический (ЛПВ) - №1

Площадь(ЛПВ) **65 га,**

Номер очага вредных организмов _____.

Размер временной пробной площади **0,5 га.**

Таксационная характеристика:

тип леса **ПД** (Пойменная дубрава)

состав:**8Дч 2Яс**

возраст **65**

бонитет **4**

полнота **0,6;**

запас на га **110;**

возобновление: **естественное.**

Время и причина ослабления лесного насаждения:

негативное воздействие факторов антропогенного характера (механическое повреждение стволов деревьев).

Тип очага вредных организмов: эпизодический, хронический (подчеркнуть)

Фаза развития очага вредных организмов: начальная, нарастания численности, собственно вспышка, кризис (подчеркнуть).

Состояние лесного насаждения: **средневзвешенная КС – 1,28;**

Доля повреждённых деревьев _____.

Наличие неликвидной древесины **5 кбм/пробную площадь, 10 кбм/га**

намечаемые мероприятия: **уборка неликвидной древесины 650 кбм**

Выдел лесопатологический (ЛПВ) - №2

Площадь(ЛПВ) 100 га,

Номер очага вредных организмов _____.

Размер временной пробной площади.

Таксационная характеристика:

тип леса ПД (Пойменная дубрава)

состав: 8Дч 2Яс

возраст 65

бонитет 4

полнота 0,6;

запас на га 110;

возобновление: **естественное.**

Время и причина ослабления лесного насаждения:

Тип очага вредных организмов: эпизодический, хронический (подчеркнуть)

Фаза развития очага вредных организмов: начальная, нарастания численности, собственно вспышка, кризис (подчеркнуть).

Состояние лесного насаждения: **средневзвешенная КС – 1,2;**

Доля повреждённых деревьев _____.

Наличие неликвидной древесины

намечаемые мероприятия:

Исполнитель работ по проведению лесопатологического обследования:

Хазуев Х.Х. _____

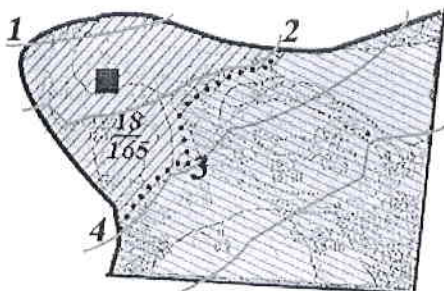
Ахмадов Ш.А. _____

Хамзаев А.С-М. _____

Дата составления документа 25.04.2017 Телефон 928-017-00-11

Приложение 3 к акту лесопатологического обследования

Абрис участка



Условные обозначения:

	- Пробная площадь № 1
	- Лесопатологический выдел №1
	- Лесопатологический выдел №2
	- Ходовые линии

М 1:10000

N выдела	Ленты (круговой площадки) перечёта				
	N ленты (площадки)	длина, м	ширина, м	радиус, м	площадь, га

Номера точек	Координаты	Румбы линий	Длина, м
1	N- 43.437873 E-46.137394	СВ:10 ⁰	1100
2	N-43.437779 E-46.138252	ЮВ:30 ⁰	400
3	N-43.437280 E-46.138166	ЮВ:35 ⁰	350
4	N-43.437280 E-46.137394	СЗ:45 ⁰	1050

Данные перечёта неликвидной древесины на пробной площади:

6,5 скл. м или 5 кубм.

Исполнитель работ по проведению лесопатологического обследования:

Хазуев Х.Х.
 Ахмадов Ш.А.
 Хамзаев А.С-М.

Дата составления документа 25.04.2017 Телефон 928-017-00-11

Приложение 4 к акту лесопатологического обследования
Перечётная ведомость аварийных деревьев, назначенных в рубку

№ дерева	Координаты	Порода	Высота, м	Диаметр, см	Запас, куб. м	Структурные изъяны, характеризующие аварийность дерева	Мероприятие	Сроки проведения мероприятия
1	2	3	4	5	6	7	8	9
1	N-43.439493 E-46.134862	Ясень	12,5	24	0,23	Обрыв корней	уборка	2017-2018гг
2	N-43.437405 E-46.135334	Дуб	15	20	0,24	Опасный наклон	уборка	2017-2018гг
3	N-43.439306 E-46.136965	Дуб	17	24	0,38	Опасный наклон	уборка	2017-2018гг
4	N-43.437779 E-46.138681	Дуб	13	16	0,14	Опасный наклон	уборка	2017-2018гг
5	N-43.435398 E-46.136965	Ясень	12,5	24	0,23	Опасный наклон	уборка	2017-2018гг
6	N-43.436159 E-46.138166	Ясень	11,5	20	0,15	Обрыв корней	уборка	2017-2018гг
7	N-43.437686 E-46.140999	Ясень	11,5	20	0,15	Обрыв корней	уборка	2017-2018гг
8	N-43.437343 E-46.142758	Дуб	10	12	0,066	Обрыв корней	уборка	2017-2018гг
9	N-43.434195 E-46.139454	Ясень	10	12	0,048	Опасный наклон	уборка	2017-2018гг
10	N-43.433473 E-46.140741	Дуб	15	20	0,24	Опасный наклон	уборка	2017-2018гг
Итого					1,87			

Исполнитель работ по проведению лесопатологического обследования:

Хазуев Х.Х.

Ахмадов Ш.А.

Хамзаев А.С.-М.

Дата составления документа 25.04.2017 Телефон 928-017-00-11