

Приложение 2 к приказу
Министерства природных
ресурсов и экологии РФ от
16 сентября 2016 г. N 480

УТВЕРЖДАЮ:
Должность Зам. министра МПР РФ
Ф.И.О Мизаев Уитон Абураевович
Дата 13.06.2017г.

Акт

лесопатологического обследования №23

лесных насаждений Шелковского лесничества Чеченской Республики

Способ лесопатологического обследования: 1. Визуальный

2. Инструментальный

Место проведения

Участковое лесничество	Урочище (дача)	Квартал (кварталы)	Выдел (выделы)	Площадь, га
Каргалинское		15		154

Лесопатологическое обследование проведено на общей площади 154 га.
в соответствии с

1. Порядком проведения лесопатологических обследований, утвержденным приказом Министерства природных ресурсов и экологии РФ от 16 сентября 2016 года №480 и
2. временной Методикой проведения лесопатологического обследования (ЛПО) в лесонасаждениях Чеченской Республики и Республики Ингушетия подвергшихся воздействию антропогенных факторов (механических повреждений в результате бомбовых, ракетных ударов, а также артиллерийских, минометных снарядов и пуль), согласованной с субъектами РФ и утвержденной ФБУ «Рослесозащита» 12 апреля 2017 года.

1. Визуальное лесопатологическое обследование.*Наземное Дистанционное 1.1. На площади **154 га** фактическая таксационная характеристика лесного насаждения соответствует (не соответствует) таксационному описанию (нужное подчеркнуть).

Причины несоответствия _____

Материалы лесоустройства (последнее в 1984 году) отсутствуют в связи их утерей во время военных действий.

Список участков с выявленными несоответствиями приведён в приложении 1 к настоящему Акту.

1.2. Лесные насаждения с нарушенной и утраченной устойчивостью выявлены на площади _____ га:

Участковое лесничество	Урочище (дача)	Площадь, га		Причина ослабления (гибели)
		с нарушенной устойчивостью	с утраченной устойчивостью	
Итого				

Состояние обследованных лесных насаждений приведено в приложениях 1.1-1.4 к Акту в зависимости от метода проведения ЛПО.

1.3. В обследованных лесных участках прогнозируется:

Прогноз	Площадь, га
Ослабление лесных насаждений	
Усыхание лесных насаждений различной степени	
Развитие очагов вредных организмов	

1.4. Обнаружено загрязнение лесного участка отходами и выбросами:

промышленными Бытовыми

Вид загрязнения	Размеры загрязнения			Объём, кубм	Площадь загрязнения, га
	длина, м	ширина, м	высота, м		

1.5 Ослаблено факторами антропогенного и иного природного характера

Причина ослабления (гибели)	Площадь, га	Порода	Степень захламления (слабая, средняя, сильная)
Механические повреждения стволов и ветвей деревьев (703)	154	Тб	Сильная, куртинами,

Состояние обследованных лесных насаждений приведено в приложении 1.1 к настоящему Акту ЛПО.

Заключение

Оценка текущего санитарного и лесопатологического состояния лесных насаждений, назначенные профилактические мероприятия по защите лесов, агитационные мероприятия:

Выявлена площадь с наличием высокой захламленности, образовавшейся в результате негативного воздействия факторов антропогенного характера (механических повреждений стволов деревьев).

В целях предупреждения возникновения очагов вредных организмов и лесных пожаров создания благоприятных условий для насаждений рекомендуется проведение в лесопатологическом выделе №1 мероприятие по УНД, для назначения которого необходимо провести на площади 130 га инструментальное обследование лесного участка.

Исполнитель работ по проведению лесопатологического обследования:

Хазуев Х.Г. _____

Саиев И.А. _____

Ченчулаев В.Х. _____

Дата составления документа 03.05.2017г. Телефон: 8(928)017-00-11

2. Инструментальное обследование лесного участка.**

2.1. Фактическая таксационная характеристика лесного насаждения соответствует (не соответствует) (нужное подчеркнуть) таксационному описанию.

Причины несоответствия:

Материалы лесоустройства (последнее в 1984 году) отсутствуют в связи их утерей во время военных действий.

Ведомость лесных участков с выявленными несоответствиями таксационным описаниям приведена в **приложении 1** к Акту.

2.2. Состояние насаждений: с нарушенной устойчивостью
с утраченной устойчивостью

причины повреждения: _____

Заселено (отработано) стволовыми вредителями:

Вид вредителя	Порода	Встречаемость (% заселённых деревьев)	Степень заселения лесного насаждения (слабая, средняя, сильная)

Повреждено огнём:

Вид пожара	Порода-	Состояние корневых лап		Состояние корневой шейки		Подсушивание луба	
		процент поврежденных огнём корней	процент деревьев с данным повреждением	ожог корневой шейки по окружности (1/4; 2/4; 3/4; более 3/4)	процент деревьев с данным повреждением	по окружности (1/4; 2/4; 3/4; более 3/4)	процент деревьев с данным повреждением

Поражено болезнями:

Вид болезни	Порода	Встречаемость (% поражённых деревьев)	Степень поражения лесного насаждения (слабая, средняя, сильная)

Ослаблено факторами антропогенного и иного природного характера

Причина ослабления (гибели)	Площадь, га	Порода	Степень захламления (слабая, средняя, сильная)	Объём образовавшейся неликвидной древесины на лесопатологическом выделе, кбм
Механические повреждения стволов и ветвей деревьев (703)	130	Тб	Сильная, куртинами, 10 кбм/га	1300

См. Приложения 2 и 3 к настоящему Акту.

2.3. Выборке подлежит _____ % деревьев,

в том числе:

ослабленных _____ % (причины назначения) _____;

сильно ослабленных _____ % (причины назначения) _____;

усыхающих _____ % (причины назначения) _____;

свежего сухостоя _____ %, в том числе: свежего ветровала _____ %;

свежего бурелома _____ %;

старого ветровала _____ %; в том числе: старого бурелома _____ %;

старого сухостоя _____ %;

аварийных _____ %.

2.4. Полнота лесного насаждения после уборки деревьев, подлежащих рубке, составит 0,6. Критическая полнота для данной категории лесных насаждений составляет 0,3.

Без изменения.

Заключение

Оценка текущего санитарного и лесопатологического состояния лесных насаждений, назначенные профилактические мероприятия по защите лесов, агитационные мероприятия:

Наличие высокой захламленности, образовавшейся в результате негативного воздействия факторов антропогенного характера (механических повреждений стволов деревьев).

В целях предупреждения очагов вредных организмов и лесных пожаров создания благоприятных условий для насаждений рекомендуется проведение уборки неликвидной древесины на площади 130 га.

С целью предотвращения негативных процессов или снижения ущерба от их воздействия назначено:

Участковое лесничество	Урочище (дача)	Квартал	Выдел лесопатологический №	Площадь, лесопатологического выдела, га	Вид мероприятия	Площадь мероприятия, га	Порода	Запас неликвидной древесины на лесопатологический выдел, куб. м	Крайние сроки проведения
Каргалинское		15	1	130	УНД	130	Тополь	1300	2018

Ведомость перечета деревьев, назначенных в рубку, и абрис лесного участка прилагаются (приложение 2 и 3 к Акту).

Меры по обеспечению возобновления: **не требуются.**

Мероприятия, необходимые для предупреждения повреждения или поражения смежных насаждений: _____

Сведения для расчёта степени повреждения:

год образования старого сухостоя _____;

основная причина повреждения древесины _____

Исполнитель работ по проведению лесопатологического обследования:

Хазуев Х.Г. _____

Саиев И.А. _____

Ченчулаев В.Х. _____

3. Инструментальное обследование аварийных деревьев.***

3.1. Координаты расположения аварийного дерева: _____.

3.2. Структурные изъяны, характеризующие аварийность дерева: _____.

3.3. Порода _____, диаметр, см _____.

высота, м _____, возраст, лет _____.

Данные обследования аварийных деревьев указаны в приложении №4 к Акту ЛПО

ЗАКЛЮЧЕНИЕ

С целью предотвращения негативных процессов или снижения ущерба от их воздействия:

Вид мероприятия	Запас дерева, куб. м	Порода	Сроки проведения
Уборка аварийных деревьев	5,18	Тополь	2017 – 2018г
	3,18	Дуб	
Итого:	8,36		

Ведомость перечета аварийных деревьев, назначенных в рубку, прилагается (приложение 4 к Акту ЛПО).

Мероприятия, необходимые для предупреждения повреждения или поражения смежных деревьев:

Уборка аварийных деревьев в количестве 10 штук с общим запасом 8,36 куб. м (0,15% от общего запаса на обследованной площади)

Дата проведения обследований 02.05.2017г.

Исполнитель работ по проведению лесопатологического обследования:

Хазуев Х.Г. _____

Саиев И.А. _____

Ченчулаев В.Х. _____

* Раздел включается в акт, в случае проведения лесопатологического обследования визуальным способом.

** Раздел включается в акт в случае проведения лесопатологического обследования инструментальным способом.

*** Раздел включается в акт в случае проведения лесопатологического обследования аварийных деревьев инструментальным способом.

Приложение 1 к Акту лесопатологического обследования

Ведомость лесных участков с выявленными несоответствиями таксационным описаниям

Источник данных	Год проведения лесосурьейства	Номер квартала	Номер выдела	Площадь квартала, га	Целевое назначение лесов	Категория защитных лесов	Таксационная характеристика										Заложено пробных площадей			
							состав	порода	возраст, лет	средняя высота, м	средний диаметр, см	тип леса	тип условий	местопроизрастания	плотота	бонитет	запас, куб. м/га	количество, шт.	общая площадь, га	
ТО	1984																			
Ф		15		154	Защитные	Ценные леса	7Т63Дн	Тополь	50	18	40	Тк	3	0,6	3	94	1	0,5		

Примечание:


ТО - таксационные описания

Ф - фактическая характеристика лесного насаждения

Материалы лесосурьейства (последнее в 1984 году) отсутствуют в связи их утерей во время военных действий.

Исполнитель работ по проведению лесопатологического обследования:

Хазуев Х.Г. 

Сайев И.А. 

Ченчулаев В.Х. 

Дата составления документа 03.05.2017г. Телефон: 8(928)017-00-11

Приложение 1.1 к Акту лесопатологического обследования
 Результаты проведения лесопатологического обследования лесных насаждений за апрель 2017 г.

Субъект Российской Федерации Чеченская Республика. Лесничество (лесопарк) Шелковское.
 Участковое лесничество Каргалинское. Урочище (лесная дача)

1	2	3	4	5	6	7	Таксационная характеристика лесного насаждения											Распределение деревьев по категориям состояния, % от запаса											Назначенные мероприятия								
							8	9	10	11	12	13	14	15	16	17	18	19	20	21	22	23	24	25	26	27	28	29	30	31	32	33	34				
Номер квартала	Номер выдела	Площадь квартала, га	Целевое назначение лесов	Категория защитных лесов	Номер лесопатологического выдела	Площадь лесопатологического выдела, га	состав	порода	возраст	средняя высота, м	средний диаметр, см	тип леса	полнота	бонитет	запас, куб. м/га	Число деревьев на проб, шт.	без признаков ослабления	ослабленные	сильно ослабленные	усыхающие	свежий сухой	старый сухой	свежий ветровал	старый ветровал	свежий бурелом	старый бурелом	аварийные деревья	Признаки повреждения деревьев	Доля поврежденных деревьев, % от числа стволов	Причина ослабления, повреждения	Подлежит рубке, % от запаса	вид	Назначенные мероприятия				
15		154	Защитные	Ценные леса	1	24	7Т63Дн	Т6	50	18	40	Тк	0,6	3	94	30	85	13	2																		
	2					24	7Т63Дн	Т6	50	18	40	Тк	0,6	3	94	170	73	24	3											703							

Показатели, не соответствующие таксационному описанию, отмечаются "**".

Исполнитель работ по проведению лесопатологического обследования:

Хазуев Х.Г.

Саиев И.А.

Ченчулаев В.Х.

Дата составления документа 03.05.2017г _ Телефон: 8(928)017-00-11

Ведомость перечета деревьев, назначенных в рубку

ВРЕМЕННАЯ ПРОБНАЯ ПЛОЩАДЬ (ВПП) N 1

Чеченская Республика

Лесничество **Шелковское**

Участковое лесничество **Каргалинское**

Квартал **15**

Выдел (таксационный) **НЕТ**

Выдел лесопатологический (ЛПВ) - №1

Площадь(ЛПВ) **130 га,**

Номер очага вредных организмов _____.

Размер временной пробной площади **0,5 га.**

Таксационная характеристика:

тип леса Тк (Тополинник крапивный)

состав 7Т63Дн

возраст 50

бонитет 3;

полнота 0,6;

запас на га 94;

возобновление: естественное.

Время и причина ослабления лесного насаждения:

негативное воздействие факторов антропогенного характера (механическое повреждение стволов деревьев).

Тип очага вредных организмов: эпизодический, хронический (подчеркнуть)

Фаза развития очага вредных организмов: начальная, нарастания численности, собственно вспышка, кризис (подчеркнуть).

Состояние лесного насаждения: **средневзвешенная КС – 1,32;**

Доля повреждённых деревьев _____

Наличие неликвидной древесины **5 кбм/пробную площадь, 10 кбм/га**

намечаемые мероприятия: **уборка неликвидной древесины 1300 кбм**

Выдел лесопатологический (ЛПВ) - №2

Площадь(ЛПВ) 24 га,

Номер очага вредных организмов _____.

Размер временной пробной площади

Таксационная характеристика:

тип леса Тк (Тополонник крапивный)

состав 7Т63Дн

возраст 50

бонитет 3;

полнота **0,6;**

запас на га **94;**

возобновление: **естественное.**

Время и причина ослабления лесного насаждения:

Тип очага вредных организмов: эпизодический, хронический (подчеркнуть)

Фаза развития очага вредных организмов: начальная, нарастания численности, собственно вспышка, кризис (подчеркнуть).

Состояние лесного насаждения: **средневзвешенная КС – 1,2;**

Доля повреждённых деревьев _____

Наличие неликвидной древесины

намечаемые мероприятия:

Исполнитель работ по проведению лесопатологического обследования:

Хазуев Х.Г. _____

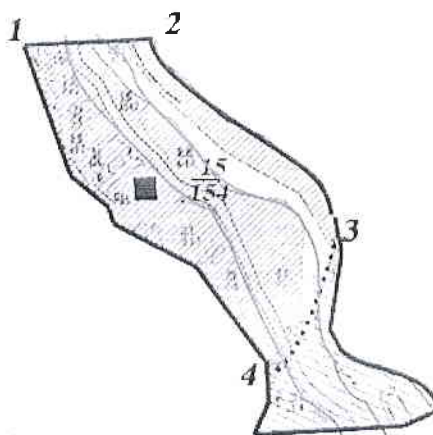
Саиев И.А. _____

Ченчулаев В.Х. _____

Дата составления документа 03.05.2017г Телефон: 8(928)017-00-11

Приложение 3 к акту лесопатологического обследования

Абрис участка



Условные обозначения:

	- Пробная площадь №1
	- Лесопатологический выдел №1
	- Лесопатологический выдел №2
	- Ходовые линии

М 1:10000

N выдела	Ленты (круговой площадки) перечёта				
	N ленты (площадки)	длина, м	ширина, м	радиус, м	площадь, га

Номера точек	Координаты	Румбы линий	Длина, м
1	N- 43.585279 E-46.413975	СВ:15°	650
2	N-43.585341 E-46.414533	ЮВ:30°	1250
3	N-43.584812 E-46.414704	ЮЗ:40	750
4	N-43.584564 E-46.412717	СЗ:45°	1650

Данные перечёта неликвидной древесины на пробной площади:

6,5 скл. м или 5 кубм.

Исполнитель работ по проведению лесопатологического обследования:

Хазуев Х.Г.

Саиев И.А.

Ченчулаев В.Х.

Дата составления документа 03.05.2017г Телефон: 8(928)017-00-11

Перечётная ведомость аварийных деревьев, назначенных в рубку

№ дерева	Координаты	Порода	Высота, м	Диаметр, см	Запас, куб. м	Структурные изъяны, характеризующие аварийность дерева	Мероприятие	Сроки проведения мероприятия
1	2	3	4	5	6	7	8	9
1	N-43.590345 E-46.408353	Дуб	14	36	0,79	Опасный наклон	уборка	2017-2018гг
2	N-43.588916 E-46.4100971	Тополь	16	40	0,83	Опасный наклон	уборка	2017-2018гг
3	N-43.587392 E-46.410713	Тополь	18	36	0,67	Опасный наклон	уборка	2017-2018гг
4	N-43.585962 E-46.412430	Тополь	14	44	0,91	Обрыв корней	уборка	2017-2018гг
5	N-43.585527 E-46.414554	Дуб	18	40	1,16	Обрыв корней	уборка	2017-2018гг
6	N-43.583973 E-46.415885	Тополь	16	36	0,58	Обрыв корней	уборка	2017-2018гг
7	N-43.583724 E-46.417644	Тополь	14	40	0,89	Обрыв корней	уборка	2017-2018гг
8	N-43.586615 E-46.416872	Тополь	20	36	0,77	Опасный наклон	уборка	2017-2018гг
9	N-43.585372 E-46.418245	Дуб	16	44	1,23	Опасный наклон	уборка	2017-2018гг
10	N-43.581144 E-46.424425	Тополь	14	36	0,52	Опасный наклон	уборка	2017-2018гг
итого					8,36			

Исполнитель работ по проведению лесопатологического обследования:

Хазуев Х.Г.

Саиев И.А.

Ченчулаев В.Х.

Дата составления документа 03.05.2017г Телефон: 8(928)017-00-11