

Приложение 2 к приказу
Министерства природных
ресурсов и экологии РФ от
16 сентября 2016 г. N 480

УТВЕРЖДАЮ:
Должность Зам. министра МПР ЧР
Ф.И.О Мизов Илья Абулселим
Дата 13.06.2017г

Акт

лесопатологического обследования №21

лесных насаждений Шелковского лесничества Чеченской Республики

Способ лесопатологического обследования: 1. Визуальный

2. Инструментальный

Место проведения

Участковое лесничество	Урочище (дача)	Квартал (кварталы)	Выдел (выделы)	Площадь, га
Каргалинское		12	-	133

Лесопатологическое обследование проведено на общей площади 133 га.
в соответствии с

1. Порядком проведения лесопатологических обследований, утвержденным приказом Министерства природных ресурсов и экологии РФ от 16 сентября 2016 года №480 и
2. временной Методикой проведения лесопатологического обследования (ЛПО) в лесонасаждениях Чеченской Республики и Республики Ингушетия подвергшихся воздействию антропогенных факторов (механических повреждений в результате бомбовых, ракетных ударов, а также артиллерийских, минометных снарядов и пуль), согласованной с субъектами РФ и утвержденной ФБУ «Рослесозащита» 12 апреля 2017 года.

1. Визуальное лесопатологическое обследование.*

Наземное Дистанционное

1.1. На площади **133 га** фактическая таксационная характеристика лесного насаждения соответствует (не соответствует) таксационному описанию (нужное подчеркнуть).

Причины несоответствия _____

Материалы лесоустройства (последнее в 1984 году) отсутствуют в связи их утерей во время военных действий.

Список участков с выявленными несоответствиями приведён в приложении I к настоящему Акту.

1.2. Лесные насаждения с нарушенной и утраченной устойчивостью выявлены на площади _____ га:

Участковое лесничество	Урочище (дача)	Площадь, га		Причина ослабления (гибели)
		с нарушенной устойчивостью	с утраченной устойчивостью	
Итого				

Состояние обследованных лесных насаждений приведено в приложениях 1.1-1.4 к Акту в зависимости от метода проведения ЛПО.

1.3. В обследованных лесных участках прогнозируется:

Прогноз	Площадь, га
Ослабление лесных насаждений	
Усыхание лесных насаждений различной степени	
Развитие очагов вредных организмов	

1.4. Обнаружено загрязнение лесного участка отходами и выбросами:

промышленными

Бытовыми

Вид загрязнения	Размеры загрязнения			Объём, кубм	Площадь загрязнения, га
	длина, м	ширина, м	высота, м		

1.5 Ослаблено факторами антропогенного и иного природного характера

Причина ослабления (гибели)	Площадь, га	Порода	Степень захламливания (слабая, средняя, сильная)
Механические повреждения стволов и ветвей деревьев (703)	133	Дч	Сильная, куртинами,

Состояние обследованных лесных насаждений приведено в приложении 1.1 к настоящему Акту ЛПО.

Заключение

Оценка текущего санитарного и лесопатологического состояния лесных насаждений, назначенные профилактические мероприятия по защите лесов, агитационные мероприятия:

Выявлена площадь с наличием высокой захламленности, образовавшейся в результате негативного воздействия факторов антропогенного характера (механических повреждений стволов деревьев).

В целях предупреждения возникновения очагов вредных организмов и лесных пожаров создания благоприятных условий для насаждений рекомендуется проведение в лесопатологическом выделе №1 мероприятие по УНД, для назначения которого необходимо провести на площади 123 га инструментальное обследование лесного участка.

Исполнитель работ по проведению лесопатологического обследования:

Хазуев Х.Х. _____

Саиев И.А. _____

Ченчулаев В.Х. _____

Дата составления документа 03.05.2017г Телефон: 8(928)017-00-11

2. Инструментальное обследование лесного участка.**

2.1. Фактическая таксационная характеристика лесного насаждения соответствует (не соответствует) (нужное подчеркнуть) таксационному описанию.

Причины несоответствия:

Материалы лесоустройства (последнее в 1984 году) отсутствуют в связи их утерей во время военных действий.

Ведомость лесных участков с выявленными несоответствиями таксационным описаниям приведена в **приложении 1** к Акту.

2.2. Состояние насаждений: с нарушенной устойчивостью
с утраченной устойчивостью

причины повреждения: _____

Заселено (отработано) стволовыми вредителями:

Вид вредителя	Порода	Встречаемость (% заселённых деревьев)	Степень заселения лесного насаждения (слабая, средняя, сильная)

Повреждено огнём:

Вид пожара	Порода-	Состояние корневых лап		Состояние корневой шейки		Подсушивание луба	
		процент поврежденных огнём корней	процент деревьев с данным повреждением	ожог корневой шейки по окружности (1/4; 2/4; 3/4; более 3/4)	процент деревьев с данным повреждением	по окружности (1/4; 2/4; 3/4; более 3/4)	процент деревьев с данным повреждением

Поражено болезнями:

Вид болезни	Порода	Встречаемость (% поражённых деревьев)	Степень поражения лесного насаждения (слабая, средняя, сильная)

Ослаблено факторами антропогенного и иного природного характера

Причина ослабления (гибели)	Площадь, га	Порода	Степень захламления (слабая, средняя, сильная)	Объём образовавшейся неликвидной древесины на лесопатологическом выделе, кбм
Механические повреждения стволов и ветвей деревьев (703)	123	Дч	Сильная, куртинами, 10 кбм/га	1230

См. Приложения 2 и 3 к настоящему Акту.

2.3. Выборке подлежит _____% деревьев,

в том числе:

ослабленных _____% (причины назначения) _____;

сильно ослабленных _____% (причины назначения) _____;

усыхающих _____% (причины назначения) _____;

свежего сухостоя _____%, в том числе: свежего ветровала _____%;

свежего бурелома _____%;

старого ветровала _____%; в том числе: старого бурелома _____%;

старого сухостоя _____%;

аварийных _____%.

2.4. Полнота лесного насаждения после уборки деревьев, подлежащих рубке, составит 0,6.
Критическая полнота для данной категории лесных насаждений составляет 0,3.

Без изменения.

Заключение

Оценка текущего санитарного и лесопатологического состояния лесных насаждений, назначенные профилактические мероприятия по защите лесов, агитационные мероприятия:

Наличие высокой захламленности, образовавшейся в результате негативного воздействия факторов антропогенного характера (механических повреждений стволов деревьев).

В целях предупреждения очагов вредных организмов и лесных пожаров создания благоприятных условий для насаждений рекомендуется проведение уборки неликвидной древесины на площади 123 га.

С целью предотвращения негативных процессов или снижения ущерба от их воздействия назначено:

Участковое лесничество	Урочище (дача)	Квартал	Выдел лесопатологический №	Площадь, лесопатологического выдела, га	Вид мероприятия	Площадь мероприятия, га	Порода	Запас неликвидной древесины на лесопатологический выдел, куб. м	Крайние сроки проведения
Каргалинское		12	1	123	УНД	123	Тополь	1230	2018

Ведомость перечета деревьев, назначенных в рубку, и абрис лесного участка прилагаются (**приложение 2 и 3** к Акту).

Меры по обеспечению возобновления: **не требуются.**

Мероприятия, необходимые для предупреждения повреждения или поражения смежных насаждений: _____

Сведения для расчёта степени повреждения:

год образования старого сухостоя _____;

основная причина повреждения древесины _____.

Исполнитель работ по проведению лесопатологического обследования:

Хазуев Х.Х. _____

Саиев И.А. _____

Ченчулаев В.Х. _____

3. Инструментальное обследование аварийных деревьев.***

3.1. Координаты расположения аварийного дерева: _____.

3.2. Структурные изъяны, характеризующие аварийность дерева: _____

3.3. Порода _____, диаметр, см _____,
высота, м _____, возраст, лет _____.

Данные обследования аварийных деревьев указаны в приложении №4 к Акту ЛПО

ЗАКЛЮЧЕНИЕ

С целью предотвращения негативных процессов или снижения ущерба от их воздействия:

Вид мероприятия	Запас дерева, куб. м	Порода	Сроки проведения
Уборка аварийных деревьев	1,30	Тополь	2017 – 2018г
	1,42	Клён	
	4,65	Дуб	
Итого:	7,37		

Ведомость перечета аварийных деревьев, назначенных в рубку, прилагается (приложение 4 к Акту ЛПО).

Мероприятия, необходимые для предупреждения повреждения или поражения смежных деревьев:

Уборка аварийных деревьев в количестве 10 штук с общим запасом 7,37 куб. м (0,15% от общего запаса на обследованной площади)

Дата проведения обследований 02.05.2017г.

Исполнитель работ по проведению лесопатологического обследования:

Хазуев Х.Х. _____

Саиев И.А. _____

Ченчулаев В.Х. _____

* Раздел включается в акт, в случае проведения лесопатологического обследования визуальным способом.

** Раздел включается в акт в случае проведения лесопатологического обследования инструментальным способом.

*** Раздел включается в акт в случае проведения лесопатологического обследования аварийных деревьев инструментальным способом.

Приложение 1.1 к Акту лесопатологического обследования
 Результаты проведения лесопатологического обследования лесных насаждений за апрель 2017 г.

Субъект Российской Федерации Чеченская Республика. Лесничество (лесопарк) Шелковское.
 Участковое лесничество Каргалинское. Урочище (лесная дача) _____.

1	2	3	4	5	6	7	Таксационная характеристика лесного насаждения										17	Распределение деревьев по категориям состояния, % от запаса										29	30	31	32	Назначенные мероприятия						
							8	9	10	11	12	13	14	15	16	18		19	20	21	22	23	24	25	26	27	28					внд	площадь, га					
12	133	1	Ценные леса	Защитные	Категория защитных лесов	Площадь лесопатологического выдела	123	6/12Т6 2кл	Дуб	50	16	36	Дшп	0,6	3	70	57	160	79	18	3	без признаков ослабления	ослабленные	сильно ослабленные	усыхающие	свежий сухостой	старый сухостой	свежий ветровал	старый ветровал	свежий бурелом	старый бурелом	аварийные деревья	703	Доля поврежденных деревьев, % от числа стволов	Причина ослабления, поврежденная	Подлежит рубке, % от запаса	внд	площадь, га

Показатели, не соответствующие таксационному описанию, отмечаются "*".

Исполнитель работ по проведению лесопатологического обследования:

Хазуев Х.Х.

Саиев И.А.

Ченчулаев В.Х.

Дата составления документа 03.05.2017г Телефон: 8(928)017-00-11

Ведомость перечета деревьев, назначенных в рубку

ВРЕМЕННАЯ ПРОБНАЯ ПЛОЩАДЬ (ВПП) N 1

Чеченская Республика

Лесничество **Шелковское**

Участковое лесничество **Каргалинское**

Квартал **12**

Выдел (таксационный) **НЕТ**

Выдел лесопатологический (ЛПВ) - №1

Площадь(ЛПВ) **123 га,**

Номер очага вредных организмов _____.

Размер временной пробной площади **0,5 га.**

Таксационная характеристика:

тип леса Дшп; (Дубрава широколиственно-пойменная)

состав 6Д2Т62Кл

возраст 50

бонитет 3;

полнота **0,6;**

запас на га **70;**

возобновление: **естественное.**

Время и причина ослабления лесного насаждения:

негативное воздействие факторов антропогенного характера (механическое повреждение стволов деревьев).

Тип очага вредных организмов: эпизодический, хронический (подчеркнуть)

Фаза развития очага вредных организмов: начальная, нарастания численности, собственно вспышка, кризис (подчеркнуть).

Состояние лесного насаждения: **средневзвешенная КС – 1,36;**

Доля повреждённых деревьев _____.

Наличие неликвидной древесины **5 кбм/пробную площадь, 10 кбм/га**

намечаемые мероприятия: **уборка неликвидной древесины 1230 кбм**

Выдел лесопатологический (ЛПВ) - №2

Площадь(ЛПВ) 10 га,

Номер очага вредных организмов _____.

Размер временной пробной площади

Таксационная характеристика:

тип леса Дшп;(Дубрава широколиственно-пойменная)

состав 6Д2Т62Кл

возраст 50

бонитет 3;

полнота **0,6;**

запас на га **70;**

возобновление: **естественное.**

Время и причина ослабления лесного насаждения:

Тип очага вредных организмов: эпизодический, хронический (подчеркнуть)

Фаза развития очага вредных организмов: начальная, нарастания численности, собственно вспышка, кризис (подчеркнуть).

Состояние лесного насаждения: **средневзвешенная КС – 1,3;**

Доля повреждённых деревьев _____.

Наличие неликвидной древесины

намечаемые мероприятия:

Исполнитель работ по проведению лесопатологического обследования:

Хазуев Х.Х. _____

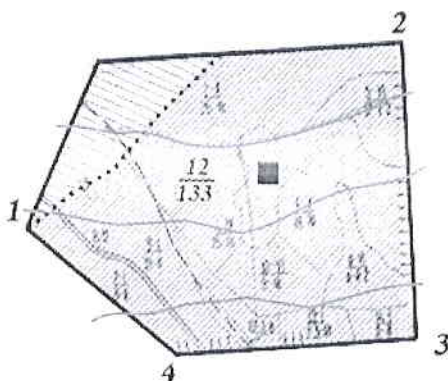
Саиев И.А. _____

Ченчулаев В.Х. _____

Дата составления документа 03.05.2017г Телефон: 8(928)017-00-11

Приложение 3 к акту лесопатологического обследования

Абрис участка



Условные обозначения:

	- Пробная площадь № 1
	- Лесопатологический выдел №1
	- Лесопатологический выдел №2
	- Ходовые линии

М 1:10000

N выдела	Ленты (круговой площадки) перечёта				
	N ленты (площадки)	длина, м	ширина, м	радиус, м	площадь, га

Номера точек	Координаты	Румбы линий	Длина, м
1	N- 43.606973 E-46.402602	СВ:30 ⁰	1350
2	N-43.606910 E-46.402946	ЮВ:15 ⁰	900
3	N-43.606631 E-46.402860	ЮЗ:20 ⁰	890
4	N-43.606600 E-46.402516	СЗ:45 ⁰	750

Данные перечёта неликвидной древесины на пробной площади:
6,5 скл. м или 5 кубм.

Исполнитель работ по проведению лесопатологического обследования:

Хазуев Х.Х. _____

Саиев И.А. _____

Ченчулаев В.Х. _____

Дата составления документа 03.05.2017г Телефон: 8(928)017-00-11

Приложение 4 к акту лесопатологического обследования

Перечётная ведомость аварийных деревьев, назначенных в рубку

№ дерева	Координаты	Порода	Высота, м	Диаметр, см	Запас, куб. м	Структурные изъяны, характеризующие аварийность дерева	Мероприятие	Сроки проведения мероприятия
1	2	3	4	5	6	7	8	9
1	N-43.609117 E-46.400757	Дуб	16	40	1,00	Обрыв корней	уборка	2017-2018гг
2	N-43.608526 E-46.403074	Дуб	14	36	0,79	Обрыв корней	уборка	2017-2018гг
3	N-43.607967 E-46.405134	Дуб	18	36	0,90	Обрыв корней	уборка	2017-2018гг
4	N-43.606133 E-46.406078	Дуб	16	32	0,68	Опасный наклон	уборка	2017-2018гг
5	N-43.605232 E-46.400542	Дуб	14	32	0,60	Опасный наклон	уборка	2017-2018гг
6	N-43.605885 E-46.397839	Тополь	18	36	0,70	Обрыв корней	уборка	2017-2018гг
7	N-43.605046 E-46.400886	Тополь	16	32	0,60	Обрыв корней	уборка	2017-2018гг
8	N-43.604859 E-46.403074	Клен	20	36	0,87	Опасный наклон	уборка	2017-2018гг
9	N-43.602094 E-46.402645	Дуб	16	32	0,68	Опасный наклон	уборка	2017-2018гг
10	N-43.602125 E-46.405606	Клен	16	32	0,55	Обрыв корней	уборка	2017-2018гг
итого					7,37			

Исполнитель работ по проведению лесопатологического обследования:

Хазуев Х.Х.

Саиев И.А.

Ценчулаев В.Х.

Дата составления документа 03.05.2017г Телефон: 8(928)017-00-11