

Приложение 2 к приказу
Министерства природных
ресурсов и экологии РФ от
16 сентября 2016 г. N 480

УТВЕРЖДАЮ:
Должность Зам. министра МПР ЧР
Ф.И.О Мизаев Илон Абурлесович
Дата 13.06.2017г

Акт

лесопатологического обследования №14

лесных насаждений Ножай-Юртовского лесничества Чеченской Республики

Способ лесопатологического обследования: 1. Визуальный [REDACTED]

2. Инструментальный [REDACTED]

Место проведения

Участковое лесничество	Урочище (дача)	Квартал (кварталы)	Выдел (выделы)	Площадь, га
Бенойское		3		275

Лесопатологическое обследование проведено на общей площади 275 га.
в соответствии с

1. Порядком проведения лесопатологических обследований, утвержденным приказом Министерства природных ресурсов и экологии РФ от 16 сентября 2016 года №480 и
2. временной Методикой проведения лесопатологического обследования (ЛПО) в лесонасаждениях Чеченской Республики и Республики Ингушетия подвергшихся воздействию антропогенных факторов (механических повреждений в результате бомбовых, ракетных ударов, а также артиллерийских, минометных снарядов и пуль), согласованной с субъектами РФ и утвержденной ФБУ «Рослесозащита» 12 апреля 2017 года.

1. Визуальное лесопатологическое обследование.*

Наземное Дистанционное

1.1. На площади **275 га** фактическая таксационная характеристика лесного насаждения соответствует (не соответствует) таксационному описанию (нужное подчеркнуть).

Причины несоответствия _____

Материалы лесоустройства (последнее в 1984 году) отсутствуют в связи их утерей во время военных действий.

Список участков с выявленными несоответствиями приведён в приложении 1 к настоящему Акту.

1.2. Лесные насаждения с нарушенной и утраченной устойчивостью выявлены на площади _____ га:

Участковое лесничество	Урочище (дача)	Площадь, га		Причина ослабления (гибели)
		с нарушенной устойчивостью	с утраченной устойчивостью	
Итого				

Состояние обследованных лесных насаждений приведено в приложениях 1.1-1.4 к Акту в зависимости от метода проведения ЛПО.

1.3. В обследованных лесных участках прогнозируется:

Прогноз	Площадь, га
Ослабление лесных насаждений	
Усыхание лесных насаждений различной степени	
Развитие очагов вредных организмов	

1.4. Обнаружено загрязнение лесного участка отходами и выбросами:

промышленными

Бытовыми

Вид загрязнения	Размеры загрязнения			Объём, кубм	Площадь загрязнения, га
	длина, м	ширина, м	высота, м		

1.5 Ослаблено факторами антропогенного и иного природного характера

Причина ослабления (гибели)	Площадь, га	Порода	Степень захламления (слабая, средняя, сильная)
Механические повреждения стволов и ветвей деревьев (703)	275	Бук	Сильная, куртинами,

Состояние обследованных лесных насаждений приведено в приложении 1.1 к настоящему Акту ЛПО.

Заключение

Оценка текущего санитарного и лесопатологического состояния лесных насаждений, назначенные профилактические мероприятия по защите лесов, агитационные мероприятия: **Выявлена площадь с наличием высокой захламленности, образовавшейся в результате негативного воздействия факторов антропогенного характера (механических повреждений стволов деревьев).**

В целях предупреждения возникновения очагов вредных организмов и лесных пожаров создания благоприятных условий для насаждений рекомендуется проведение в лесопатологическом выделе №1 мероприятие по УНД, для назначения которого необходимо провести на площади 100 га инструментальное обследование лесного участка.

Исполнитель работ по проведению лесопатологического обследования:

Хазуев Х.Х. _____

Мандараев Б.Ш. _____

Калаев С.М. _____

Дата составления документа 24.04.2017 Телефон 928-017-00-11

2. Инструментальное обследование лесного участка.**

2.1. Фактическая таксационная характеристика лесного насаждения соответствует (не соответствует) (нужное подчеркнуть) таксационному описанию.

Причины несоответствия:

Материалы лесоустройства (последнее в 1984 году) отсутствуют в связи их утерей во время военных действий.

Ведомость лесных участков с выявленными несоответствиями таксационным описаниям приведена в **приложении 1** к Акту.

2.2. Состояние насаждений: с нарушенной устойчивостью
с утраченной устойчивостью

причины повреждения: _____

Заселено (отработано) стволовыми вредителями:

Вид вредителя	Порода	Встречаемость (% заселённых деревьев)	Степень заселения лесного насаждения (слабая, средняя, сильная)

Повреждено огнём:

Вид пожара	Порода-	Состояние корневых лап		Состояние корневой шейки		Подсушивание луба	
		процент поврежденных огнём корней	процент деревьев с данным повреждением	ожог корневой шейки по окружности (1/4; 2/4; 3/4; более 3/4)	процент деревьев с данным повреждением	по окружности (1/4; 2/4; 3/4; более 3/4)	процент деревьев с данным повреждением

Поражено болезнями:

Вид болезни	Порода	Встречаемость (% поражённых деревьев)	Степень поражения лесного насаждения (слабая, средняя, сильная)

Ослаблено факторами антропогенного и иного природного характера

Причина ослабления (гибели)	Площадь, га	Порода	Степень захламления (слабая, средняя, сильная)	Объём образовавшейся неликвидной древесины на лесопатологическом выделе, кубм
Механические повреждения стволов и ветвей деревьев (703)	100	Дч	Сильная, куртинами, 10 кубм/га	1000

См. Приложения 2 и 3 к настоящему Акту.

2.3. Выборке подлежит _____ % деревьев,

в том числе:

ослабленных _____ % (причины назначения) _____;

сильно ослабленных _____ % (причины назначения) _____;

усыхающих _____ % (причины назначения) _____;

свежего сухостоя _____ %, в том числе: свежего ветровала _____ %;

свежего бурелома _____ %;

старого ветровала _____ %; в том числе: старого бурелома _____ %;

старого сухостоя _____ %;

аварийных _____ %.

2.4. Полнота лесного насаждения после уборки деревьев, подлежащих рубке, составит 0,6. Критическая полнота для данной категории лесных насаждений составляет 0,3.

Без изменения.

Заключение

Оценка текущего санитарного и лесопатологического состояния лесных насаждений, назначенные профилактические мероприятия по защите лесов, агитационные мероприятия:

Наличие высокой захламленности, образовавшейся в результате негативного воздействия факторов антропогенного характера (механических повреждений стволов деревьев).

В целях предупреждения очагов вредных организмов и лесных пожаров создания благоприятных условий для насаждений рекомендуется проведение уборки неликвидной древесины на площади 100 га.

С целью предотвращения негативных процессов или снижения ущерба от их воздействия назначено:

Участковое лесничество	Урочище (дача)	Квартал	Выдел лесопатологический №	Площадь, лесопатологического выдела, га	Вид мероприятия	Площадь мероприятия, га	Порода	Запас неликвидной древесины на лесопатологический выдел, куб. м	Крайние сроки проведения
Бенойское		3	1	100	УНД	100	Бук	1000	2018

Ведомость перечета деревьев, назначенных в рубку, и абрис лесного участка прилагаются (**приложение 2 и 3** к Акту).

Меры по обеспечению возобновления: **не требуются.**

Мероприятия, необходимые для предупреждения повреждения или поражения смежных насаждений: _____.

Сведения для расчёта степени повреждения:

год образования старого сухостоя _____;

основная причина повреждения древесины _____.

Дата проведения обследований: **апрель 2017 года.**

Исполнитель работ по проведению лесопатологического обследования:

Хазуев Х.Х. _____

Мандараев Б.Ш. _____

Калаев С.М. _____

Дата составления документа 24.04.2017 Телефон 928-017-00-11

3. Инструментальное обследование аварийных деревьев.***

3.1. Координаты расположения аварийного дерева: _____.

3.2. Структурные изъяны, характеризующие аварийность дерева: _____.

3.3. Порода _____, диаметр, см _____,

высота, м _____, возраст, лет _____.

Данные обследования аварийных деревьев указаны в приложении №4 к акту ЛПО

ЗАКЛЮЧЕНИЕ

С целью предотвращения негативных процессов или снижения ущерба от их воздействия:

Вид мероприятия	Запас дерева, куб. м	Порода	Сроки проведения
Уборка деревьев		Бук	2017 – 2018г
		Граб	
Итого	3,39		

Ведомость перечета аварийных деревьев, назначенных в рубку, прилагается (приложение 4 к Акту ЛПО).

Мероприятия, необходимые для предупреждения повреждения или поражения смежных деревьев:

Уборка аварийных деревьев в количестве 10 штук с общим запасом 3,39 куб. м (0,01% от общего запаса на обследованной площади)

Дата проведения обследований _____.

Исполнитель работ по проведению лесопатологического обследования:

Хазуев Х.Х. _____

Мандараев Б.Ш. _____

Калаев С.М. _____

Дата составления документа 24.04.2017 Телефон 928-017-00-11

* Раздел включается в акт, в случае проведения лесопатологического обследования визуальным способом.

** Раздел включается в акт в случае проведения лесопатологического обследования инструментальным способом.

*** Раздел включается в акт в случае проведения лесопатологического обследования аварийных деревьев инструментальным способом.

Приложение 1 к Акту лесопатологического обследования

Ведомость лесных участков с выявленными несоответствиями таксационным описаниям

Источник данных	Год проведения лесостроительства	Номер квартала	Номер выдела	Площадь квартала, га	Целевое назначение лесов	Категория защитных лесов	Таксационная характеристика										Заложено пробных площадей							
							состав	порода	возраст, лет	средняя высота, м	средний диаметр, см	тип леса	тип условий местопрорастания	плотота	бонитет	запас, куб. м/га	количество, шт.	общая площадь, га						
ТО	1984																							
Ф		3	-	275	Защитные	Ценные леса	7Бк2Гр1Ол	Бук	80	16	32	Бп	Д2	0,6	3	125	1	0,5						

Примечание:

ТО - таксационные описания

Ф - фактическая характеристика лесного насаждения

Материалы лесостроительства (последнее в 1984 году) отсутствуют в связи их утерей во время военных действий.

Исполнитель работ по проведению лесопатологического обследования:

Хазуев Х.Х.

Мандараев Б.Ш.

Калаев С.М.

Дата составления документа 24.04.2017 Телефон 928-017-00-11

Ведомость перечета деревьев, назначенных в рубку
ВРЕМЕННАЯ ПРОБНАЯ ПЛОЩАДЬ (ВПП) N 1

Чеченская Республика

Лесничество **Ножай-Юртовское**

Участковое лесничество **Бенойское**

Квартал **3**

Выдел (таксационный) **НЕТ**

Выдел лесопатологический (ЛПВ) - №1

Площадь(ЛПВ) **100 га,**

Номер очага вредных организмов _____.

Размер временной пробной площади **0,5 га.**

Таксационная характеристика:

тип леса **Бп;** (Бучина папоротниковая)

состав 7Бк2Гр1Ол;

возраст 80;

бонитет 3

полнота **0,6;**

запас на га **125кбм;**

возобновление: **естественное.**

Время и причина ослабления лесного насаждения:

негативное воздействие факторов антропогенного характера (механическое повреждение стволов деревьев).

Тип очага вредных организмов: эпизодический, хронический (подчеркнуть)

Фаза развития очага вредных организмов: начальная, нарастания численности, собственно вспышка, кризис (подчеркнуть).

Состояние лесного насаждения: **средневзвешенная КС – 1,26;**

Доля повреждённых деревьев _____.

Наличие неликвидной древесины **5 кбм/пробную площадь, 10 кбм/га**

намечаемые мероприятия: **уборка неликвидной древесины 1000 кбм.**

Выдел лесопатологический (ЛПВ) - №2

Площадь(ЛПВ) 175 га,

Номер очага вредных организмов _____.

Размер временной пробной площади _____.

Таксационная характеристика:

тип леса **Бп**; ; (Бучина папоротниковая)

состав 7Бк2Гр1Ол;

возраст 80;

бонитет 3

полнота **0,6;**

запас на га **125кбм;**

возобновление: **естественное.**

Время и причина ослабления лесного насаждения:

Тип очага вредных организмов: эпизодический, хронический (подчеркнуть)

Фаза развития очага вредных организмов: начальная, нарастания численности, собственно вспышка, кризис (подчеркнуть).

Состояние лесного насаждения: **средневзвешенная КС – 1,2;**

Доля повреждённых деревьев _____.

Наличие неликвидной древесины _____

намечаемые мероприятия: _____

Исполнитель работ по проведению лесопатологического обследования:

Хазуев Х.Х. _____

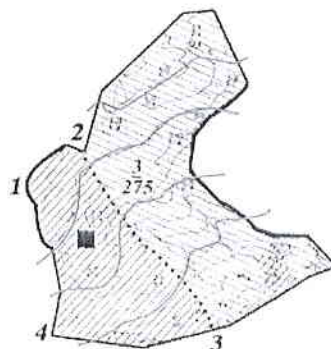
Мандараев Б.Ш. _____

Калаев С.М. _____

Дата составления документа 24.04.2017 Телефон 928-017-00-11

Приложение 3 к акту лесопатологического обследования

Абрис участка



Условные обозначения:

	- Пробная площадь № 1
	- Лесопатологический выдел №1
	- Лесопатологический выдел №2
	- Ходовые линии

М 1:10000

N выдела	Ленты (круговой площадки) перечёта				
	N ленты (площадки)	длина, м	ширина, м	радиус, м	площадь, га

Номера точек	Координаты	Румбы линий	Длина, м
1	N-42.974934 E-46.411727	СВ:30 ⁰	750
2	N-42.974966 E-46.413011	ЮВ:40 ⁰	1500
3	N-42.974244 E-46.413054	ЮЗ:35 ⁰	1550
4	N-42.974181 E-46.411810	СЗ:45 ⁰	1650

Данные перечета неликвидной древесины на пробной площади:

6,5 скл. м или 5 кубм.

Исполнитель работ по проведению лесопатологического обследования:

Хазуев Х.Х.

Мандараев Б.Ш.

Калаев С.М.

Дата составления документа 24.04.2017 Телефон 928-017-00-11

Перечётная ведомость аварийных деревьев, назначенных в рубку

№ дерева	Координаты	Порода	Высота, м	Диаметр, см	Запас, куб. м	Структурные изъяны, характеризующие аварийность дерева	Мероприятие	Сроки проведения мероприятия
1	2	3	4	5	6	7	8	9
1	N-42.980115 E-46.409921	Бук	16	24	0,33	Опасный наклон	уборка	2017-2018гг
2	N-42.978388 E-46.411810	БУК	18	28	0,52	Опасный наклон	уборка	2017-2018гг
3	N-42.976347 E-46.409449	БУК	16	24	0,33	Опасный наклон	уборка	2017-2018гг
4	N-42.970538 E-46.412539	БУК	20	32	0,72	Обрыв корней	уборка	2017-2018гг
5	N-42.971009 E-46.414900	БУК	14	24	0,30	Обрыв корней	уборка	2017-2018гг
6	N-42.969659 E-46.418118	Граб	16	24	0,28	Обрыв корней	уборка	2017-2018гг
7	N-42.970507 E-46.415114	Граб	14	20	0,18	Опасный наклон	уборка	2017-2018гг
8	N-42.971826 E-46.412282	Граб	16	24	0,31	Опасный наклон	уборка	2017-2018гг
9	N-42.972517 E-46.413956	Граб	16	24	0,31	Опасный наклон	уборка	2017-2018гг
10	N-42.973553 E-46.410608	Ольха	14	20	0,11	Обрыв корней	уборка	2017-2018гг
итого					3,39			

Исполнитель работ по проведению лесопатологического обследования:

Хазуев Х.Х. 
 Мандараев Б.Ш. 
 Калаев С.М. 

Дата составления документа 24.04.2017 Телефон 928-017-00-11