

Приложение 2 к приказу  
Министерства природных  
ресурсов и экологии РФ  
от 16 сентября 2016 г. N 480

УТВЕРЖДАЮ:  
Должность Зам. министра ЛНР РР  
Ф.И.О Мизаев Илон Абдулосович  
Дата 13.06.2017г

### Акт

#### лесопатологического обследования №12

лесных насаждений Гудермесского лесничества Чеченской Республики

Способ лесопатологического обследования: 1. Визуальный

2. Инструментальный

Место проведения

Участковое лесничество	Урочище (дача)	Квартал (кварталы)	Выдел л (выделы)	Площадь, га
Джалкинское		23	-	103

Лесопатологическое обследование проведено на общей площади 103 га.  
в соответствии с

1. Порядком проведения лесопатологических обследований, утвержденным приказом Министерства природных ресурсов и экологии РФ от 16 сентября 2016 года №480 и

2. временной Методикой проведения лесопатологического обследования (ЛПО) в лесонасаждениях Чеченской Республики и Республики Ингушетия подвергшихся воздействию антропогенных факторов (механических повреждений в результате бомбовых, ракетных ударов, а также артиллерийских, минометных снарядов и пуль), согласованной с субъектами РФ и утвержденной ФБУ «Рослесозащита» 12 апреля 2017 года.

# 1. Визуальное лесопатологическое обследование.\*

Наземное  Дистанционное

1.1. На площади **103 га** фактическая таксационная характеристика лесного насаждения соответствует (не соответствует) таксационному описанию (нужное подчеркнуть).

Причины несоответствия \_\_\_\_\_

**Материалы лесоустройства (последнее в 1984 году) отсутствуют в связи их утерей во время военных действий.**

Список участков с выявленными несоответствиями приведён в приложении 1 к настоящему Акту.

1.2. Лесные насаждения с нарушенной и утраченной устойчивостью выявлены на площади \_\_\_\_\_ га:

Участковое лесничество	Урочище (дача)	Площадь, га		Причина ослабления (гибели)
		с нарушенной устойчивостью	с утраченной устойчивостью	
Итого				

Состояние обследованных лесных насаждений приведено в приложениях 1.1-1.4 к Акту в зависимости от метода проведения ЛПО.

1.3. В обследованных лесных участках прогнозируется:

Прогноз	Площадь, га
Ослабление лесных насаждений	
Усыхание лесных насаждений различной степени	
Развитие очагов вредных организмов	

1.4. Обнаружено загрязнение лесного участка отходами и выбросами:

промышленными

Бытовыми

Вид загрязнения	Размеры загрязнения			Объём, кубм	Площадь загрязнения, га
	длина, м	ширина, м	высота, м		

## 1.5 Ослаблено факторами антропогенного и иного природного характера

Причина ослабления (гибели)	Площадь, га	Порода	Степень захламления (слабая, средняя, сильная)
<b>Механические повреждения стволов и ветвей деревьев (703)</b>	<b>103</b>	<b>Дч</b>	<b>Сильная, куртинами,</b>

Состояние обследованных лесных насаждений приведено в приложении 1.1 к настоящему Акту ЛПО.

### Заключение

Оценка текущего санитарного и лесопатологического состояния лесных насаждений, назначенные профилактические мероприятия по защите лесов, агитационные мероприятия:

Выявлена площадь с наличием высокой захламленности, образовавшейся в результате негативного воздействия факторов антропогенного характера (механических повреждений стволов деревьев).

В целях предупреждения возникновения очагов вредных организмов и лесных пожаров создания благоприятных условий для насаждений рекомендуется проведение в лесопатологическом выделе №1 мероприятие по УНД, для назначения которого необходимо провести на площади 50 га инструментальное обследование лесного участка.

Исполнитель работ по проведению лесопатологического обследования:

Хазуев Х.Х. \_\_\_\_\_

Ахмадов Ш.А. \_\_\_\_\_

Хамзаев А.С-М. \_\_\_\_\_

Дата составления документа 28.04.2017 Телефон 928-017-00-11



2.4. Полнота лесного насаждения после уборки деревьев, подлежащих рубке, составит 0,6. Критическая полнота для данной категории лесных насаждений составляет 0,3.

**Без изменения.**

### **Заключение**

Оценка текущего санитарного и лесопатологического состояния лесных насаждений, назначенные профилактические мероприятия по защите лесов, агитационные мероприятия:

**Наличие высокой захламленности, образовавшейся в результате негативного воздействия факторов антропогенного характера (механических повреждений стволов деревьев).**

**В целях предупреждения очагов вредных организмов и лесных пожаров создания благоприятных условий для насаждений рекомендуется проведение уборки неликвидной древесины на площади 50 га.**

С целью предотвращения негативных процессов или снижения ущерба от их воздействия назначено:

Участковое лесничество	Урочище (дача)	Квартал	Выдел лесопатологический №	Площадь, лесопатологического выдела, га	Вид мероприятия	Площадь мероприятия, га	Порода	Запас неликвидной древесины на лесопатологический выдел, куб. м	Крайние сроки проведения
Джалкинское		23	1	50	УНД	50	Дуб	500	2018

Ведомость перечета деревьев, назначенных в рубку, и абрис лесного участка прилагаются (**приложение 2 и 3** к Акту).

Меры по обеспечению возобновления: **не требуются.**

Мероприятия, необходимые для предупреждения повреждения или поражения смежных насаждений: \_\_\_\_\_.

Сведения для расчёта степени повреждения:

год образования старого сухостоя \_\_\_\_\_;

основная причина повреждения древесины \_\_\_\_\_.

Дата проведения обследований: **апрель 2017 года.**

Исполнитель работ по проведению лесопатологического обследования:

Хазуев Х.Х. \_\_\_\_\_

Ахмадов Ш.А. \_\_\_\_\_

Хамзаев А.С.-М. \_\_\_\_\_

Дата составления документа 28.04.2017 Телефон 928-017-00-11

### 3. Инструментальное обследование аварийных деревьев.\*\*\*

3.1. Координаты расположения аварийного дерева: \_\_\_\_\_.

3.2. Структурные изъяны, характеризующие аварийность дерева: \_\_\_\_\_.

3.3. Порода \_\_\_\_\_, диаметр, см \_\_\_\_\_.

высота, м \_\_\_\_\_, возраст, лет \_\_\_\_\_.

Данные обследования аварийных деревьев указаны в приложении №4 к акту ЛПО

### ЗАКЛЮЧЕНИЕ

С целью предотвращения негативных процессов или снижения ущерба от их воздействия:

Вид мероприятия	Запас дерева, куб. м	Порода	Сроки проведения
Уборка аварийных деревьев	1,24	Дуб	2017 – 2018г
	0,85	Ясень	
Итого:	2,09		

Ведомость перечета аварийных деревьев, назначенных в рубку, прилагается (приложение 4 к Акту ЛПО).

Мероприятия, необходимые для предупреждения повреждения или поражения смежных деревьев:

**Уборка аварийных деревьев в количестве 10 штук с общим запасом 2,09 кубм (0,02% от общего запаса на обследованной площади)**

Дата проведения обследований \_\_\_\_\_.

Исполнитель работ по проведению лесопатологического обследования:

Хазуев Х.Х. \_\_\_\_\_

Ахмадов Ш.А. \_\_\_\_\_

Хамзаев А.С-М. \_\_\_\_\_

Дата составления документа 28.04.2017 Телефон 928-017-00-11

\* Раздел включается в акт, в случае проведения лесопатологического обследования визуальным способом.

\*\* Раздел включается в акт в случае проведения лесопатологического обследования инструментальным способом.

\*\*\* Раздел включается в акт в случае проведения лесопатологического обследования аварийных деревьев инструментальным способом.





Ведомость перечета деревьев, назначенных в рубку  
ВРЕМЕННАЯ ПРОБНАЯ ПЛОЩАДЬ (ВПП) N 1

Чеченская Республика

Лесничество **Гудермесское**

Участковое лесничество **Джалкинское**

Квартал **23**

Выдел (таксационный) **НЕТ**

---

Выдел лесопатологический (ЛПВ) - №1

Площадь(ЛПВ) **50 га,**

Номер очага вредных организмов \_\_\_\_\_.

Размер временной пробной площади **0,5 га.**

Таксационная характеристика:

тип леса **Дс** (Дубрава снытевая)

**состав 8Дч 2Яс**

**возраст 70**

**бонитет 4**

полнота **0,6;**

запас на га **120кбм;**

возобновление: **естественное.**

Время и причина ослабления лесного насаждения:

**негативное воздействие факторов антропогенного характера (механическое повреждение стволов деревьев).**

Тип очага вредных организмов: эпизодический, хронический (подчеркнуть)

Фаза развития очага вредных организмов: начальная, нарастания численности, собственно вспышка, кризис (подчеркнуть).

Состояние лесного насаждения: **средневзвешенная КС – 1,22;**

Доля повреждённых деревьев \_\_\_\_\_.

Наличие неликвидной древесины **5 кбм/пробную площадь, 10 кбм/га**

намечаемые мероприятия: **уборка неликвидной древесины 500 кбм**



Выдел лесопатологический (ЛПВ) - №2

Площадь(ЛПВ) 53 га,

Номер очага вредных организмов \_\_\_\_\_.

Размер временной пробной площади

Таксационная характеристика:

тип леса Дч;(Дубрава снытевая)

**состав 8Дч 2Яс**

**возраст 70**

**бонитет 4**

полнота 0,6;

запас на га 120кбм;

возобновление: **естественное.**

Время и причина ослабления лесного насаждения:

Тип очага вредных организмов: эпизодический, хронический (подчеркнуть)

Фаза развития очага вредных организмов: начальная, нарастания численности, собственно вспышка, кризис (подчеркнуть).

Состояние лесного насаждения: **средневзвешенная КС – 1,2;**

Доля повреждённых деревьев \_\_\_\_\_.

Наличие неликвидной древесины

намечаемые мероприятия:

Исполнитель работ по проведению лесопатологического обследования:

Хазуев Х.Х. \_\_\_\_\_

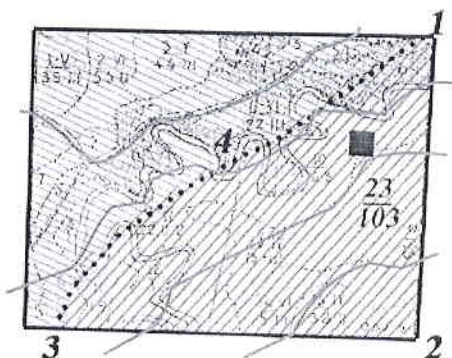
Ахмадов Ш.А. \_\_\_\_\_

Хамзаев А.С-М. \_\_\_\_\_

Дата составления документа 28.04.2017 Телефон 928-017-00-11

Приложение 3 к акту лесопатологического обследования

Абрис участка



Условные обозначения:

	- Пробная площадь № 1
	- Лесопатологический выдел №1
	- Лесопатологический выдел №2
	- Ходовые линии

М 1:10000

N выдела	Ленты (круговой площадки) перечёта				
	N ленты (площадки)	длина, м	ширина, м	радиус, м	площадь, га

Номера точек	Координаты	Румбы линий	Длина, м
1	N-43.324525 E-45.956205	СВ:85°	1300
2	N-43.324525 E-45.957021	ЮВ:10°	840
3	N-43.324088 E-45.957021	ЮЗ:85°	1300
4	N-43.324119 E-45.956034	СЗ:5°	830

Данные перечёта неликвидной древесины на пробной площади:  
**6,5 скл. м или 5 кубм.**

Исполнитель работ по проведению лесопатологического обследования:

Хазуев Х.Х.

Ахмадов Ш.А.

Хамзаев А.С.-М.

Дата составления документа 28.04.2017 Телефон 928-017-00-11\_

Приложение 4 к акту лесопатологического обследования

Перечётная ведомость аварийных деревьев, назначенных в рубку

№ дерева	Координаты	Порода	Высота, м	Диаметр, см	Запас, куб. м	Структурные изъяны, характеризующие аварийность дерева	Мероприятие	Сроки проведения мероприятия
1	2	3	4	5	6	7	8	9
1	N-43.324431 E-45.958179	Ясень	11,5	20	0,15	Обрыв корней	уборка	2017-2018гг
2	N-43.324306 E-45.956248	Дуб	13	16	0,14	Обрыв корней	уборка	2017-2018гг
3	N-43.321372 E-45.958480	Ясень	12,5	24	0,23	Обрыв корней	уборка	2017-2018гг
4	N-43.321653 E-45.953630	Дуб	17	24	0,38	Опасный наклон	уборка	2017-2018гг
5	N-43.322683 E-45.954274	Ясень	12,5	24	0,23	Опасный наклон	уборка	2017-2018гг
6	N-43.325430 E-45.957707	Ясень	11,5	20	0,15	Обрыв корней	уборка	2017-2018гг
7	N-43.324119 E-45.958737	Дуб	16	20	0,24	Опасный наклон	уборка	2017-2018гг
8	N-43.322027 E-45.958737	Ясень	11	16	0,092	Опасный наклон	уборка	2017-2018гг
9	N-43.321590 E-45.953673	Дуб	16	20	0,24	Опасный наклон	уборка	2017-2018гг
10	N-43.322277 E-45.952514	Дуб	16	20	0,24	Опасный наклон	уборка	2017-2018гг
<b>Итого</b>					<b>2,092</b>			

Исполнитель работ по проведению лесопатологического обследования:

Хазуев Х.Х.

Ахмадов Ш.А.

Хамзаев А.С.-М.

Дата составления документа 28.04.2017 Телефон 928-017-00-11