



УТВЕРЖДАЮ:

Должность Зам. министра МПР ЧР

Ф.И.О Мусаев Илон Абулмагом

Дата 05.05.2017г.

### Акт

### лесопатологического обследования N 1

лесных насаждений Грозненского лесничества Чеченской Республики

Способ лесопатологического обследования: 1. Визуальный

2. Инструментальный

Место проведения

Участковое лесничество	Урочище (дача)	Квартал (кварталы)	Выдел (выделы)	Площадь, га
Петропавловское		4		148

Лесопатологическое обследование проведено на общей площади 148 га.

В соответствии с временной Методикой проведения лесопатологического обследования (ЛПО) в лесонасаждениях Чеченской Республики и Республики Ингушетия подвергшихся воздействию антропогенных факторов (механических повреждений в результате бомбовых, ракетных ударов, а также артиллерийских, минометных снарядов и пуль), согласованной с субъектами РФ и утвержденной ФБУ «Рослесозащита» 12 апреля 2017 года.

# 1. Визуальное лесопатологическое обследование.\*

Наземное  Дистанционное

1.1. На площади **148 га** фактическая таксационная характеристика лесного насаждения соответствует (не соответствует) таксационному описанию (нужное подчеркнуть).

Причины несоответствия \_\_\_\_\_

**Материалы лесоустройства отсутствуют. Последнее лесоустройство проведено в 1984 году. Фактическая характеристика лесного насаждения установлена визуально.**

Список участков с выявленными несоответствиями приведён в приложении 1 к настоящему Акту.

1.2. Лесные насаждения с нарушенной и утраченной устойчивостью выявлены на площади га:

Участковое лесничество	Урочище (дача)	Площадь, га		Причина ослабления (гибели)
		с нарушенной устойчивостью	с утраченной устойчивостью	
Итого				

Состояние обследованных лесных насаждений приведено в приложениях 1.1-1.4 к Акту в зависимости от метода проведения ЛПО.

1.3. В обследованных лесных участках прогнозируется:

Прогноз	Площадь, га
Ослабление лесных насаждений	
Усыхание лесных насаждений различной степени	
Развитие очагов вредных организмов	

1.4. Обнаружено загрязнение лесного участка отходами и выбросами:

промышленными

Бытовыми

Вид загрязнения	Размеры загрязнения			Объём, кбм	Площадь загрязнения, га
	длина, м	ширина, м	высота, м		

## 1.5 Повреждено факторами антропогенного и иного природного характера

Причина ослабления (гибели)	Порода	Степень захламления (слабая, средняя, сильная)	Объём образовавшейся неликвидной древесины на лесопатологическом выделе, кбм
Механические повреждения стволов и ветвей деревьев	Тб, Дн, Кл	Сильная, куртинами, 10 кбм/га	1000

См. Приложения 2а и 2 к настоящему Акту.

### Заключение

Оценка текущего санитарного и лесопатологического состояния лесных насаждений, назначенные профилактические мероприятия по защите лесов, агитационные мероприятия:

**Наличие высокой захламленности, образовавшейся в результате негативного воздействия факторов антропогенного характера (механических повреждений стволов деревьев).**

**В целях предупреждения очагов вредных организмов и лесных пожаров создания благоприятных условий для насаждений рекомендуется проведение уборки неликвидной древесины на площади 100 га.**

Исполнитель работ по проведению лесопатологического обследования:

ФИО Защев Х.Г. Подпись [подпись]  
ФИО Пудовцев Р.О. Подпись [подпись]  
ФИО Шульц Д.М.А. Подпись [подпись]

2. В связи не проведением ЛПО инструментальным методом данный раздел не заполнен. \*\*

3. Инструментальное обследование аварийных деревьев. \*\*\*

3.1. Координаты расположения аварийного дерева: \_\_\_\_\_

3.2. Структурные изъяны, характеризующие аварийность дерева: \_\_\_\_\_

3.3. Порода \_\_\_\_\_, диаметр, см \_\_\_\_\_

высота, м \_\_\_\_\_, возраст, лет \_\_\_\_\_

Данные обследования аварийных деревьев указаны в приложении №4 к Акту ЛПО

**ЗАКЛЮЧЕНИЕ**

С целью предотвращения негативных процессов или снижения ущерба от их воздействия:

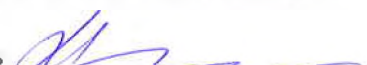
Вид мероприятия	Запас дерева, куб. м	Порода	Сроки проведения
Уборка деревьев	6,65	Тополь, Дуб, Клен	2017 – 2018г

Ведомость перечета аварийных деревьев, назначенных в рубку, прилагается (приложение 4 к Акту ЛПО).

Мероприятия, необходимые для предупреждения повреждения или поражения смежных деревьев: **Уборка деревьев**

Дата проведения обследований 24.04.2017г.

Исполнитель работ по проведению лесопатологического обследования:

ФИО Газизов Газиз Подпись 

ФИО Рудозов Р. О Подпись 

ФИО Исмаев Ф. М. Э. Подпись 

\* Раздел включается в акт, в случае проведения лесопатологического обследования визуальным способом.

\*\* Раздел включается в акт в случае проведения лесопатологического обследования инструментальным способом.

\*\*\* Раздел включается в акт в случае проведения лесопатологического обследования аварийных деревьев инструментальным способом.

Ведомость лесных участков с выявленными несоответствиями таксационным описаниям

Источник данных	Год проведения лесоустройства	Номер квартала	Номер выдела	Площадь квартала, га	Целевое назначение лесов	Категория защитных лесов	Номер лесопатологического выдела	Площадь лесопатологического выдела, га	Таксационная характеристика								Заложено пробных площадей			
									состав	порода	возраст, лет	средняя высота, м	средний диаметр, см	тип леса	тип условий местопрорастания	полнога	бонитет	запас, куб. м/га	количество, шт.	общая площадь, га
ТО	1984																			
Ф	1984	4		148	Заш	1	1	100	4Тб 4Дн2Кл	Тополь	60	18	36	ДП	ДЗ	0,6	3	118	1	0,5

Примечание:

ТО - таксационные описания

Ф - фактическая характеристика лесного насаждения

Материалы лесоустройства (последнее в 1984 году) отсутствуют в связи их утерей во время военных действий. Фактическая характеристика лесного насаждения установлена визуально.

Исполнитель работ по проведению лесопатологического обследования:

ФИО Нарзиб У.Г. Подпись [подпись]  
 ФИО Сидоров Р.О. Подпись [подпись]  
 ФИО Нуршев Д.И.Э. Подпись [подпись]

Приложение 1.1 к Акту лесопатологического обследования  
 Результаты проведения лесопатологического обследования лесных насаждений за \_\_\_\_\_ 20\_\_ г.  
 (месяц)

Субъект Российской Федерации Чеченская Республика. Лесничество (лесопарк) Грозненское.  
 Участковое лесничество Петропавловское. Урочище (лесная дача) \_\_\_\_\_.

1	2	3	4	5	6	7	Таксационная характеристика лесного насаждения										17	Распределение деревьев по категориям состояния, % от запаса															
							8	9	10	11	12	13	14	15	16	18		19	20	21	22	23	24	25	26	27	28	29	30	31	32	33	34
Номер квартала	Номер выдела	Площадь квартала, га	Целевое назначение лесов	Категория защитных лесов	Номер лесопатологического выдела	Площадь лесопатологического выдела, га	состав	порода	возраст	средняя высота, м	средний диаметр, см	плотность	площадь	бонитет	запас, куб. м/га	Число деревьев на пробе, шт.	без признаков ослабления	ослабленные	сильно ослабленные	умирающие	свежий сухой	старый сухой	свежий ветровал	старый ветровал	свежий бурелом	старый бурелом	аварийные деревья	Признаки повреждения деревьев	Доля поврежденных деревьев, % от числа стволов	Причина ослабления, повреждения	Подлежит рубке, % от запаса	вид	количество га
4		148	Защ	1	1	100	4Тб 4Дл 2 Кл	Тб Дл Кл	60	18	36	Д 11	0,6	3	118	85 82 40	71 69 64	18 20 19	2 7 8							3 4	6 5	221 218	5 6	703		УНД	10

Показатели, не соответствующие таксационному описанию, отмечаются "\*".

Исполнитель работ по проведению лесопатологического обследования:

ФИО Табачков А.Т. Подпись [подпись]

ФИО Кудозов Р.О. Подпись [подпись]

ФИО Шаров Д.М.-Э. Подпись [подпись]

Дата составления документа 24.04.2017. Телефон 8998 017001

Приложение 2а к акту лесопатологического обследования  
 Результаты проведения лесопатологического обследования лесных насаждений за \_\_\_\_\_ 2017 г.  
 (месяц)

Субъект Российской Федерации Чеченская Республика. Лесничество (лесопарк) Грозненское.  
 Участковое лесничество Петропавловское. Урочище (лесная дача) \_\_\_\_\_.

Номер квартала	Номер выдел	Площадь квартала, га	Целевое назначение	Категория защитных лесов	Номер лесопатологического выдела	Площадь лесопатологического выдела,	Таксационная характеристика									Вид механического повреждения	Размер пробной площади*	Количество неликвидной древесины на пробной	Количество неликвидной древесины на всей площади,	Рекомендуемые мероприятия		
							состав	порода	возраст	средняя высота, м	средний диаметр,	тип леса	полнота	бонитет	запас, куб. м/га					Вид	Площадь, га	Срок проведения
1	2	3	4	5	6	7	8	9	10	11	12	13	14	15	16	17	18	19	20	21	22	23
4		148	Заш	1	1	100	4Т64Дн2Кл	Тополь	60	18	36	ДН	0,6	3	118	703	0,5 га	5	1000	УНД	100	2017 - 2018

\* Размер пробной площади в зависимости от лесопатологической угрозы

Исполнитель работ по проведению лесопатологического обследования:

ФИО Лагзев К.Т. Подпись [подпись]  
 ФИО Кучаев Р.В. Подпись [подпись]  
 ФИО Алиев Д.М.Э. Подпись [подпись]

Дата составления документа 24.04.2017 Телефон 8-928-0170011

Ведомость перечета деревьев, назначенных в рубку

ВРЕМЕННАЯ ПРОБНАЯ ПЛОЩАДЬ (ВПП) № 1

Чеченская Республика

Лесничество Грозненское

Участковое лесничество Петропавловское

Квартал 4

Выдел (таксационный) **НЕТ** Выдел лесопатологический (ЛПВ) - №1 Площадь (ЛПВ) 100 га,  
Номер очага вредных организмов \_\_\_\_\_. Размер временной пробной площади 0,5 га.

Таксационная характеристика:

тип леса ДП; состав **4Т64Дн2Кл** возраст 60 бонитет 3;

полнота **0,6**; запас на га **118**; возобновление: **естественное**.

Время и причина ослабления лесного насаждения:

**2010 год, негативное воздействие факторов антропогенного характера (механическое повреждение стволов деревьев).**

Тип очага вредных организмов: эпизодический, хронический (подчеркнуть)

Фаза развития очага вредных организмов: начальная, нарастания численности, собственно вспышка, кризис (подчеркнуть).

Состояние лесного насаждения: **средневзвешенная КС – 1,56**;

Доля повреждённых деревьев **11%** (от количества), **% 10** (от запаса).

Наличие неликвидной древесины **5** кубм/пробную площадь, **10** кубм/га

намечаемые мероприятия:

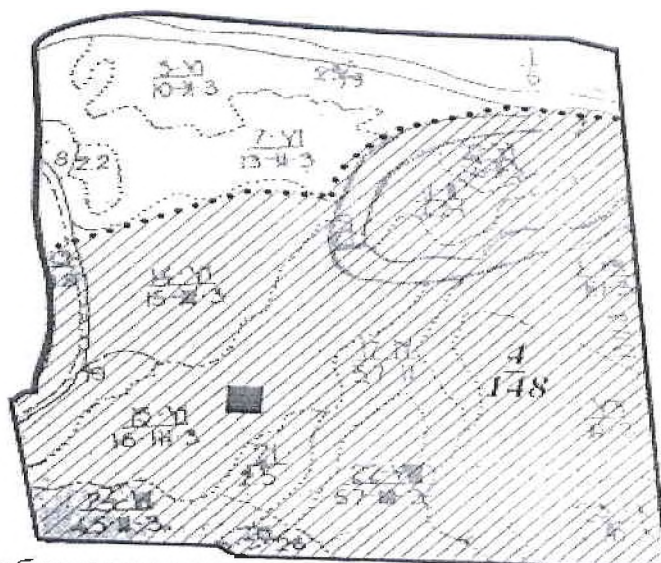
**уборка неликвидной древесины**

Исполнитель работ по проведению лесопатологического обследования:

ФИО <u>Содуев И.Т.</u>	Подпись <u>[подпись]</u>
ФИО <u>Пурозов Р.О.</u>	Подпись <u>[подпись]</u>
ФИО <u>Шамиев Р.И.М.-Э.</u>	Подпись <u>[подпись]</u>

Дата составления документа 28.04.17 Телефон 8-9280170011

Абрис участка



Условные обозначения:

- - Пробная площадь № 1
- ▨ - Лесопатологический выдел

М 1:10000

N выдела	Ленты (круговой площадки) перечёта				
	N ленты (площадки)	длина, м	ширина, м	радиус, м	площадь, га

Номера точек	Координаты	Румбы линий	Длина, м
1	N- 43.368674 E-45.841385		
2	N-43.368736 E-45.842201		
3	N-43.368081 E-45.842415		
4	N-43.368112 E-45.841471		

Данные перечёта неликвидной древесины на пробной площади:

Перечет неликвидной древесины, образовавшейся куртинами на местах разрыва снарядов или других взрывчатых предметов, на пробной площади 0,5 га произведён глазомерно и составил 6,5 скл. м или 5 кубм.

Исполнители работ по проведению лесопатологического обследования:

ФИО Лазуев В. Г. Подпись [подпись]  
 ФИО Буров В. Р. Подпись [подпись]  
 ФИО Медведев В. М. Подпись [подпись]

Дата составления документа 24.04.17 Телефон 8-9280170011



## Перечётная ведомость аварийных деревьев, назначенных в рубку

№ дерева	Координаты	Порода	Высота, м	Диаметр, см	Запас, куб. м	Структурные изъяны, характеризующие аварийность дерева	Мероприятие	Сроки проведения мероприятия
1	2	3	4	5	6	7	8	9
1	N-43.375131 E-45.846278	Тополь	14	36	0,58	Трещины	уборка	2017-2018гг
2	N-43.374033 E-45.844733	Тополь	16	32	0,59	Расщепление ствола	уборка	2017-2018гг
3	N-43.372105 E-45.847351	Тополь	18	32	0.60	Расщепление ствола	уборка	2017-2018гг
4	N-43.369859 E-45.846964	Тополь	14	36	0.58	Трещины	уборка	2017-2018гг
5	N-43.595816 E-45.840827	Дуб	18	32	0.68	Расщепление ствола	уборка	2017-2018гг
6	N-43.371762 E-45.841643	Тополь	16	36	0.61	Расщепление ствола	уборка	2017-2018гг
7	N-43.367800 E-45.83.8767	Дуб	14	32	0.60	Трещины	уборка	2017-2018гг
8	N-43.367588 E-45.841986	Дуб	20	36	1.02	Расщепление ствола	уборка	2017-2018гг
9	N-43.367612 E-45.847551	Дуб	16	36	0.79	Трещина	уборка	2017-2018гг
10	N-43.366203 E-45.847473	Дуб	14	32	0.60	Расщепление ствола	уборка	2017-2018гг
итого					6.65			

Исполнитель работ по проведению лесопатологического обследования:

ФИО Козачев А.С. Подпись [подпись]ФИО Королев Р.О. Подпись [подпись]ФИО Иванов В.М.Э. Подпись [подпись]Дата составления документа 24.04.17г. Телефон 8-928 0178011