



УТВЕРЖДАЮ:

Должность Зам. министра МПР ЧР

Ф.И.О Мизасв Итлон Абулмаев

Дата 05.05.2017г.

### Акт

### лесопатологического обследования N 1

лесных насаждений Грозненского лесничества Чеченской Республики

Способ лесопатологического обследования: 1. Визуальный

2. Инструментальный

Место проведения

Участковое лесничество	Урочище (дача)	Квартал (кварталы)	Выдел (выделы)	Площадь, га
<b>Петропавловское</b>		<b>4</b>		<b>148</b>

Лесопатологическое обследование проведено на общей площади 148 га.

В соответствии с временной Методикой проведения лесопатологического обследования (ЛПО) в лесонасаждениях Чеченской Республики и Республики Ингушетия подвергшихся воздействию антропогенных факторов (механических повреждений в результате бомбовых, ракетных ударов, а также артиллерийских, минометных снарядов и пуль), согласованной с субъектами РФ и утвержденной ФБУ «Рослесозащита» 12 апреля 2017 года.

# 1. Визуальное лесопатологическое обследование.\*

Наземное  Дистанционное

1.1. На площади **148 га** фактическая таксационная характеристика лесного насаждения соответствует (не соответствует) таксационному описанию (нужное подчеркнуть).

Причины несоответствия \_\_\_\_\_

**Материалы лесоустройства отсутствуют. Последнее лесоустройство проведено в 1984 году. Фактическая характеристика лесного насаждения установлена визуально.**

Список участков с выявленными несоответствиями приведён в **приложении 1** к настоящему Акту.

1.2. Лесные насаждения с нарушенной и утраченной устойчивостью выявлены на площади \_\_\_\_\_ га:

Участковое лесничество	Урочище (дача)	Площадь, га		Причина ослабления (гибели)
		с нарушенной устойчивостью	с утраченной устойчивостью	
Итого				

Состояние обследованных лесных насаждений приведено в приложениях 1.1-1.4 к Акту в зависимости от метода проведения ЛПО.

1.3. В обследованных лесных участках прогнозируется:

Прогноз	Площадь, га
Ослабление лесных насаждений	
Усыхание лесных насаждений различной степени	
Развитие очагов вредных организмов	

1.4. Обнаружено загрязнение лесного участка отходами и выбросами:

промышленными

Бытовыми

Вид загрязнения	Размеры загрязнения			Объём, кбм	Площадь загрязнения, га
	длина, м	ширина, м	высота, м		

## 1.5 Повреждено факторами антропогенного и иного природного характера

Причина ослабления (гибели)	Порода	Степень захламления (слабая, средняя, сильная)	Объём образовавшейся неликвидной древесины на лесопатологическом выделе, кбм
<b>Механические повреждения стволов и ветвей деревьев</b>	<b>Тб, Дн, Кл</b>	<b>Сильная, куртинами, 10 кбм/га</b>	<b>1000</b>

См. Приложения 2а и 2 к настоящему Акту.

### Заключение

Оценка текущего санитарного и лесопатологического состояния лесных насаждений, назначенные профилактические мероприятия по защите лесов, агитационные мероприятия:

**Наличие высокой захламенности, образовавшейся в результате негативного воздействия факторов антропогенного характера (механических повреждений стволов деревьев).**

**В целях предупреждения очагов вредных организмов и лесных пожаров создания благоприятных условий для насаждений рекомендуется проведение уборки неликвидной древесины на площади 100 га.**

Исполнитель работ по проведению лесопатологического обследования:

ФИО Загзев Х.С. Подпись [подпись]  
ФИО Судогов Р.О. Подпись [подпись]  
ФИО Шриб Д.М.А. Подпись [подпись]

2. В связи не проведением ЛПО инструментальным методом данный раздел не заполнен. \*\*

3. Инструментальное обследование аварийных деревьев. \*\*\*

3.1. Координаты расположения аварийного дерева: \_\_\_\_\_

3.2. Структурные изъяны, характеризующие аварийность дерева: \_\_\_\_\_

3.3. Порода \_\_\_\_\_, диаметр, см \_\_\_\_\_

высота, м \_\_\_\_\_, возраст, лет \_\_\_\_\_

Данные обследования аварийных деревьев указаны в приложении №4 к Акту ЛПО

**ЗАКЛЮЧЕНИЕ**

С целью предотвращения негативных процессов или снижения ущерба от их воздействия:

Вид мероприятия	Запас дерева, куб. м	Порода	Сроки проведения
Уборка деревьев	6,65	Тополь, Дуб, Клен	2017 – 2018г

Ведомость перечета аварийных деревьев, назначенных в рубку, прилагается (приложение 4 к Акту ЛПО).

Мероприятия, необходимые для предупреждения повреждения или поражения смежных деревьев: **Уборка деревьев**

Дата проведения обследований 24.04.2017г.

Исполнитель работ по проведению лесопатологического обследования:

ФИО Газизов Газиз Подпись [подпись]

ФИО Рудозов Р.О Подпись [подпись]

ФИО Исмаев Р.М.Э. Подпись [подпись]

\* Раздел включается в акт, в случае проведения лесопатологического обследования визуальным способом.

\*\* Раздел включается в акт в случае проведения лесопатологического обследования инструментальным способом.

\*\*\* Раздел включается в акт в случае проведения лесопатологического обследования аварийных деревьев инструментальным способом.





Приложение 2а к акту лесопатологического обследования  
 Результаты проведения лесопатологического обследования лесных насаждений за \_\_\_\_\_ 2017 г.  
 (месяц)

Субъект Российской Федерации Чеченская Республика. Лесничество (лесопарк) Грозненское.  
 Участковое лесничество Петропавловское. Урочище (лесная дача) \_\_\_\_\_

Номер квартала	Номер выдел	Площадь квартала, га	Целевое назначение	Категория защитных лесов	Номер лесопатологического выдела	Площадь лесопатологического выдела,	Таксационная характеристика										Вид механического повреждения	Размер пробной площади*	Количество неликвидной древесины на пробной	Количество неликвидной древесины на всей площади,	Рекомендуемые мероприятия		
							состав	порода	возраст	средняя высота, м	средний диаметр,	тип леса	плотота	бонитет	запас, куб. м/га	16					17	18	19
4	2	148	Защ	1	6	100	4Т64Дн2Кл	Тополь	60	18	36	ДП	0,6	3	118	703	0,5 га	5	1000	УНД	100	2017 - 2018	

\* Размер пробной площади в зависимости от лесопатологической угрозы

Исполнитель работ по проведению лесопатологического обследования:

ФИО Захаров И.Т. Подпись [подпись]

ФИО Кудряшов Р.В. Подпись [подпись]

ФИО Алиев Р.М.Э. Подпись [подпись]

Дата составления документа 24.04.2017 Телефон 828010001

Ведомость перечета деревьев, назначенных в рубку

ВРЕМЕННАЯ ПРОБНАЯ ПЛОЩАДЬ (ВПП) N 1

Чеченская Республика

Лесничество Грозненское

Участковое лесничество Петропавловское

Квартал 4

Выдел (таксационный) **НЕТ** Выдел лесопатологический (ЛПВ) - №1 Площадь (ЛПВ) 100 га,

Номер очага вредных организмов \_\_\_\_\_. Размер временной пробной площади 0,5 га.

Таксационная характеристика:

тип леса ДП; состав 4Т64Дн2Кл возраст 60 бонитет 3;

полнота 0,6; запас на га 118; возобновление: естественное.

Время и причина ослабления лесного насаждения:

**2010 год, негативное воздействие факторов антропогенного характера (механическое повреждение стволов деревьев).**

Тип очага вредных организмов: эпизодический, хронический (подчеркнуть)

Фаза развития очага вредных организмов: начальная, нарастания численности, собственно вспышка, кризис (подчеркнуть).

Состояние лесного насаждения: **средневзвешенная КС – 1,56;**

Доля повреждённых деревьев 11% (от количества), % 10 (от запаса).

Наличие неликвидной древесины 5 кубм/пробную площадь, 10 кубм/га

намечаемые мероприятия:

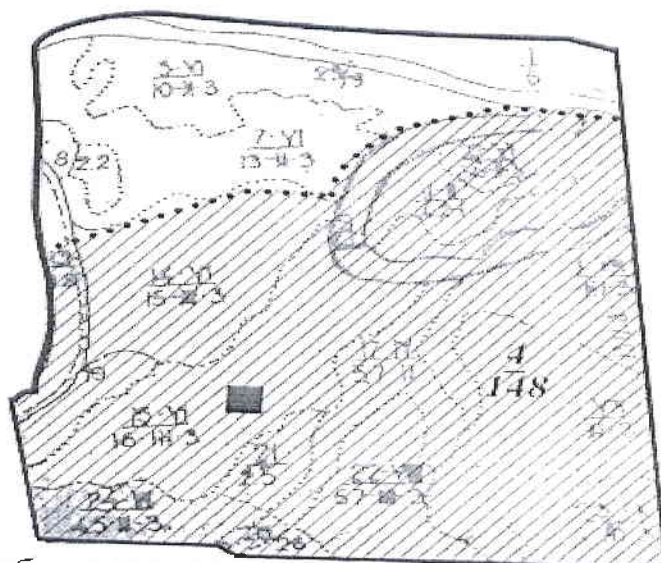
**уборка неликвидной древесины**

Исполнитель работ по проведению лесопатологического обследования:

ФИО <u>Додиев И.Г.</u>	Подпись <u>И.Г. Додиев</u>
ФИО <u>Пучозов Р.О.</u>	Подпись <u>Р.О. Пучозов</u>
ФИО <u>Ибрагимов Р.М.-Э.</u>	Подпись <u>Р.М.-Э. Ибрагимов</u>

Дата составления документа 28.04.17 Телефон 8-9280170011

Абрис участка



Условные обозначения:

- - Пробная площадь № 1
- ▨ - Лесопатологический выдел

M 1:10000

N выдела	Ленты (круговой площадки) перечёта				
	N ленты (площадки)	длина, м	ширина, м	радиус, м	площадь, га

Номера точек	Координаты	Румбы линий	Длина, м
1	N- 43.368674 E-45.841385		
2	N-43.368736 E-45.842201		
3	N-43.368081 E-45.842415		
4	N-43.368112 E-45.841471		

Данные перечёта неликвидной древесины на пробной площади:

Перечет неликвидной древесины, образовавшейся куртинами на местах разрыва снарядов или других взрывчатых предметов, на пробной площади 0,5 га произведён глазомерно и составил 6,5 скл. м или 5 кубм.

Исполнитель работ по проведению лесопатологического обследования:

ФИО Казачев В. Г. Подпись [Signature]

ФИО Кудозар Р. О. Подпись [Signature]

ФИО Медведев Д. М. Подпись [Signature]

Дата составления документа 24.04.17 Телефон 8-9280170011



Перечётная ведомость аварийных деревьев, назначенных в рубку.

№ дерева	Координаты	Порода	Высота, м	Диаметр, см	Запас, куб. м	Структурные изъяны, характеризующие аварийность дерева	Мероприятие	Сроки проведения мероприятия
1	2	3	4	5	6	7	8	9
1	N-43.375131 E-45.846278	Тополь	14	36	0,58	Трещины	уборка	2017-2018гг
2	N-43.374033 E-45.844733	Тополь	16	32	0,59	Расщепление ствола	уборка	2017-2018гг
3	N-43.372105 E-45.847351	Тополь	18	32	0,60	Расщепление ствола	уборка	2017-2018гг
4	N-43.369859 E-45.846964	Тополь	14	36	0,58	Трещины	уборка	2017-2018гг
5	N-43.595816 E-45.840827	Дуб	18	32	0,68	Расщепление ствола	уборка	2017-2018гг
6	N-43.371762 E-45.841643	Тополь	16	36	0,61	Расщепление ствола	уборка	2017-2018гг
7	N-43.367800 E-45.83.8767	Дуб	14	32	0,60	Трещины	уборка	2017-2018гг
8	N-43.367588 E-45.841986	Дуб	20	36	1,02	Расщепление ствола	уборка	2017-2018гг
9	N-43.367612 E-45.847551	Дуб	16	36	0,79	Трещина	уборка	2017-2018гг
10	N-43.366203 E-45.847473	Дуб	14	32	0,60	Расщепление ствола	уборка	2017-2018гг
Итого					6,65			

Исполнитель работ по проведению лесопатологического обследования:

ФИО Даручев А.Г. Подпись [подпись]

ФИО Дубоубов Р.О. Подпись [подпись]

ФИО Иванов В.М.Э. Подпись [подпись]

Дата составления документа 27.04.18г. Телефон 8-928-0178011