

Утверждаю  
 должность заместитель министра природных  
ресурсов и охраны окружающей  
среды Ставропольского края  
 Ф.И.О.: Т.С. Ковалева  
 Дата: 07.07.2017



**Акт**

**лесопатологического обследования № 11**

лесных насаждений Калаусское лесничество(лесопарк)  
Ставропольский край (субъект Российской Федерации)

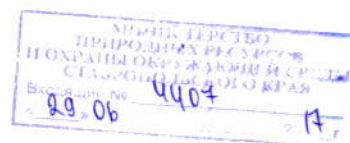
Способ лесопатологического обследования: 1. Визуальный  
 2. Инструментальный

V

**Место проведения**

Участковое лесничество	Урочище (дача)	Квартал (кварталы)	Выдел (выделы)	Площадь, га
Калаусское	Александровское	5	13	8.6

Лесопатологическое обследование проведено на общей площади 3.4 га.



*[Handwritten signature]*

## 2. Инструментальное обследование лесного участка.\*

2.1. Фактическая таксационная характеристика лесного насаждения соответствует (не соответствует) \_\_\_\_\_

(нужное подчеркнуть) таксационному описанию. (Давность материалов лесоустройства)

2.2. Состояние насаждений:

с нарушенной устойчивостью	3,4 га
с утраченной устойчивостью	-

причины повреждения:

**Ветровал**

Заселено (отработано) стволовыми вредителями:

Вид вредителя	Порода	Встречаемость (% заселённых деревьев)	Степень заселения лесного насаждения (слабая, средняя, сильная)
не выявлено			

Повреждено огнём:

Вид пожара	Порода	Состояние корневых лап		Состояние корневой шейки		Подсушивание луба	
		процент повреждённых огнём корней	процент деревьев с данным повреждением	ожог корневой шейки по окружности (1/4; 2/4; 3/4; более 3/4)	процент деревьев с данным повреждением	по окружности (1/4; 2/4; 3/4; более 3/4)	процент деревьев с данным повреждением
не выявлено							

Поражено болезнями:

Вид болезни	Порода	Встречаемость (% поражённых деревьев)	Степень поражения лесного насаждения (слабая, средняя, сильная)
не выявлено			

2.3. Выборке подлежит 14,6 % деревьев,

в том числе :

ослабленных	-	% (причины назначения)	-
сильно ослабленных	-	% (причины назначения)	-
усыхающих	-	% (причины назначения)	-
свежего сухостоя	-	% (причины назначения)	-

свежего ветровала	-	%;
свежего бурелома	-	%;
старого ветровала	<b>10.4</b>	%;
старого бурелома	-	%;
старого сухостоя	<b>4.2</b>	%;
аварийных	-	%;

2.4. Полнота лесного насаждения после уборки деревьев, подлежащих рубке, составит 0.7  
Критическая полнота для данной категории лесных насаждений составляет 0.3

### ЗАКЛЮЧЕНИЕ

С целью предотвращения негативных процессов или снижения ущерба от их воздействия назначено:

Участковое лесничество	Урочище (дача)	Квартал	Выдел	Площадь выдела, га	Вид мероприятия	Площадь мероприятия, га	Порода	Запас на выдел, куб. м	Крайние сроки проведения
Калаусское	Александровское	5	13	8.6	ВСП	3.4	ЯО КЛП - - -	101	2018

Ведомость перечета деревьев, назначенных в рубку, и абрис лесного участка прилагаются (приложение 2 и 3 к Акту).

Меры по обеспечению возобновления:

**сохранение молодняка и его опривка по завершении лесосечных работ**

Мероприятия, необходимые для предупреждения повреждения или поражения смежных насаждений:

**своевременный вывоз древесины, очистка от порубочных остатков**

Сведения для расчёта степени повреждения:

год образования старого сухостоя 2010

основная причина повреждения древесины Ветровал

Дата проведения обследований 27.06.2017

Исполнитель работ по проведению лесопатологического обследования:

ФИО Д.А. Павлов

Подпись 

Приложение 1  
к акту лесопатологических обследований

Ведомость лесных участков с выявленными несоответствиями таксационным описаниям

Источник данных	Год проведения лесоустройства	Номер квартала	Номер выдела	Площадь выдела, га	Целевое назначение лесов	Категория защитных лесов	Номер лесопатологического выдела	Площадь лесопатологического выдела, га	Таксационная характеристика											Заложено пробных площадей								
									состав	порода	возраст, лет	средняя высота, м	средний диаметр, см	тип леса	ТУМ	плотота	бонитет	запас, км/га	количество, шт.	Размеры, м	общая площадь, га							
ТО	1997	5	13	8,6	Защитные	Противозорные леса			9ЯО1КЛП	ЯО	65	20	28	СВДЧ	Д2	0,8	3	200										
Ф	—	5	13	8,6	Защитные	Противозорные леса	1	3,4	10ЯО+КЛП	ЯО	85	20	28	СВДЧ	Д2	0,8	3	204				4	10x85	0,34				

ТО – таксационные описания  
Ф- фактическая характеристика лесного насаждения

Исполнитель работ по проведению лесопатологических обследований:

ФИО Тавлов В. А. Подпись 

**Ведомость перечета деревьев назначенных в рубку**  
**Временная пробная площадь № 1**

Субъект Российской Федерации Ставропольский край

Лесничество (лесопарк) Калаусское Уч.лесничество Калаусское

Квартал 5 Выдел 13 Площадь 8.6 га

Номер очага вредных организмов - Размер пробной площади 0.34 га

Таксационная характеристика:

тип леса СВДЧ состав 10ЯО+КЛП возраст 85

бонитет 3 полнота 0.8 запас на га 204 возобновление да

Время и причина ослобление лесного насаждения:

**Ветровал**

Тип очага организмов: эпизодический, хронический (подчеркнуть).

Фаза развития очага вредных организмов: начальная, нарастания численности, собственно вспышка, кризис  
(подчеркнуть).

Состояние лесного насаждения: **с нарушенной устойчивостью**

Намечаемые мероприятия: **выборочная санитарная рубка**

Исполнитель работ по проведению лесопатологического обследования:

Ф. И. О. Д.А. Павлов

Подпись 

Дата составления документа: 27.06.2017

Телефон: (8652) 94-41-84

**Ведомость перече́та дере́вьев**

Порода	ЯО											Всего деревьев	
	Количество деревьев по категориям состояния, шт										шт.		
	Ступени толщины, см	I без признаков ослабления	II ослабленные	III сильно ослабленные	IV усыхающие	V - сухостой		Ветровал		Бурелом			
	2	3	4	5	6	7	8	9	10	11	12	13	
1													
8													
12													
16			1			1		1			3	67	
20	4	14	5			5		1			29	21	
24	9	9	8	3		2		6			37	22	
28	21	13	6					4			44	9	
32	6	1	1					2			10	20	
36	5		1								6		
40													
44													
48													
52													
56													
60													
64													
68													
72													
76													
80													
84													
88													
92													
96													
100													
Итого деревьев, шт.	45	37	22	3	0	8	0	14	0	0	129		
Итого, % деревьев по категориям	35	29	17	2	0	6	0	11	0	0	100		
Итого, %	43.0	24.8	16.0	1.9		3.5		10.8			100	14.3	

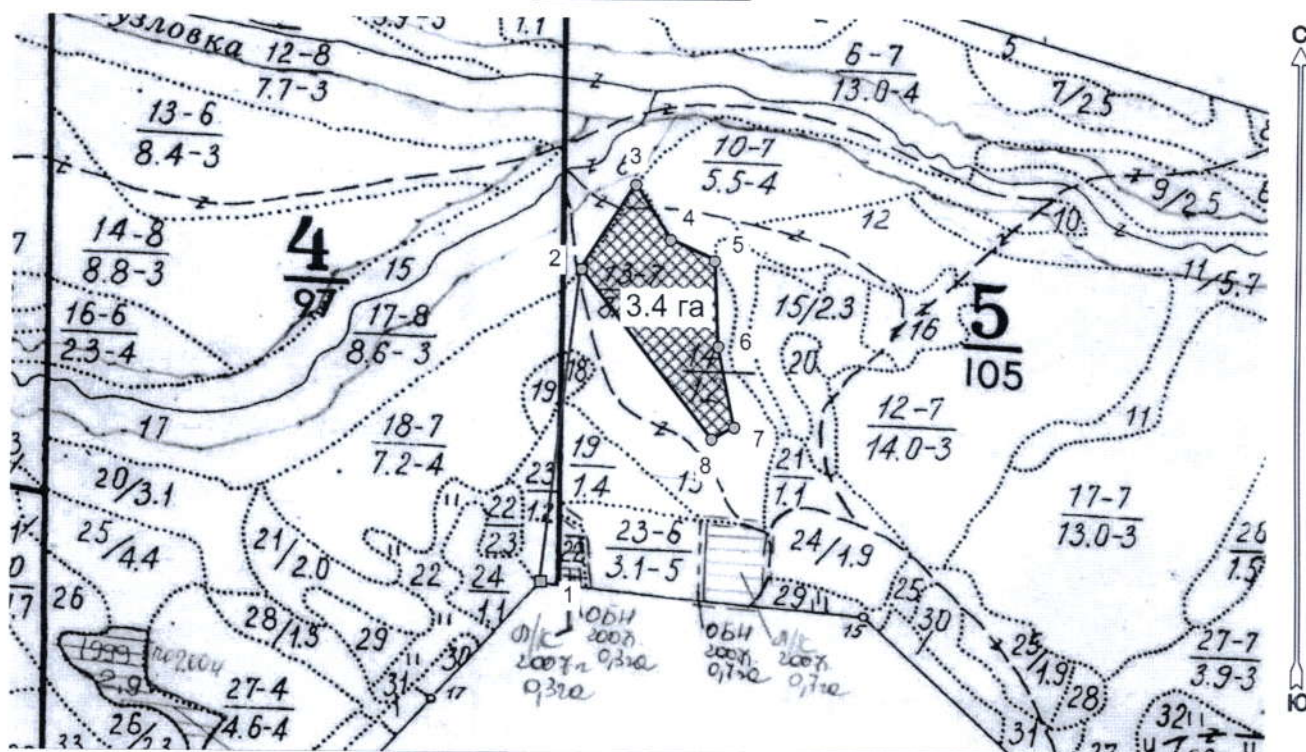
Порода	КЛП											Всего деревьев	
	Количество деревьев по категориям состояния, шт										шт.		
	Ступени толщины, см	I без признаков ослабления	II ослабленные	III сильно ослабленные	IV усыхающие	V - сухостой		Ветровал		Бурелом			
	2	3	4	5	6	7	8	9	10	11	12	13	
1													
8	7	4									11		
12	4	1				3					8	38	
16	5	1				2					8	25	
20													
24													
28													
32													
36													
40													
44													
48													
52													
56													
60													
64													
68													
72													
76													
80													
84													
88													
92													
96													
100													
Итого деревьев, шт.	16	6	0	0	0	5	0	0	0	0	27		

Итого, % деревьев по категориям	59	22	0	0	0	19	0	0	0	0	100	
<b>Итого, %</b>	59.2	15.9				24.9					100	24.9
Всего деревьев,	<b>61</b>	<b>43</b>	<b>22</b>	<b>3</b>	<b>0</b>	<b>13</b>	<b>0</b>	<b>14</b>	<b>0</b>	<b>0</b>	<b>156</b>	
Всего, % деревьев по	<b>39</b>	<b>28</b>	<b>14</b>	<b>2</b>	<b>0</b>	<b>8</b>	<b>0</b>	<b>9</b>	<b>0</b>	<b>0</b>	<b>100</b>	
Всего, % от запаса	43.6	24.5	15.4	1.9		4.2		10.4				14.6

Абрис участка  
с обозначенными границами участка лесного фонда

Месторасположение лесосеки: Ставропольский край  
Юридическое лицо, ведущее лесное хозяйство: Калаусское лесничество  
Структурное подразделение юридического лица, ведущего лесное хозяйство:  
Александровское участковое лесничество, лесной квартал № 5, таксационный  
выдел № 13, площадь лесосеки 3,4 га.

Масштаб 1:10000



Условные обозначения:

	Лесосеки
	Привязки
	Привязки неэксплуат. площадей
	Неэксплуатационные участки

Исполнитель: Павлов Д.А.

  
(фамилия, инициалы, подпись)

\* в таблицах приведены магнитные углы  
(магнитное склонение 0 / не задано)

ГИС «Лесные ресурсы» Formar 5  
1999-2017. Все права защищены.



Экспликация или координаты поворотных точек лесосеки:

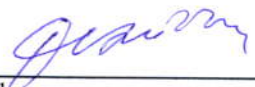
Общая площадь: 3,4 га

Эксплуатационная площадь: 3,4 га

Номера точек	Координаты	Румбы линий	Длина, м
1 - 2	42° 51' 11"; 44° 45' 02";	СВ 7,0°	435,1
2 - 3	42° 51' 13"; 44° 45' 16";		
3 - 4	42° 51' 16"; 44° 45' 20";	СВ 33,0°	139,2
4 - 5	42° 51' 19"; 44° 45' 18";	ЮВ 32,5°	90,3
5 - 6	42° 51' 21"; 44° 45' 17";	ЮВ 64,5°	67,6
6 - 7	42° 51' 22"; 44° 45' 13";	ЮВ 3,0°	117,0
7 - 8	42° 51' 23"; 44° 45' 09";	ЮВ 11,5°	114,1
8 - 2	42° 51' 21"; 44° 45' 09";	ЮЗ 63,0°	35,3
		СЗ 38,0°	295,9

№ выдела	Ленты (круговой площадки) перечета				
	№ ленты (площадки)	длина, м	ширина, м	радиус, м	площадь, га
13	1	85	10	-	0,085
	2	85	10	-	0,085
	3	85	10	-	0,085
	4	85	10	-	0,085
				Итого:	0,34

Исполнитель: Павлов Д.А.

  
(фамилия, инициалы, подпись)

\* в таблицах приведены магнитные углы  
(магнитное склонение 0 / не задано)

ГИС «Лесные ресурсы» Formap 5  
1999-2017. Все права защищены.

Утверждаю  
Заместитель министра природных  
ресурсов и охраны окружающей среды  
Ставропольского края

(должность)  
Г. С. Сулейманова Семёновна  
отчество)



(подпись)

Акт N 2  
несоответствия данных государственного лесного реестра  
натурному обследованию

Александровское  
(населенный пункт)

27.06.2017г

(дата)

Лазарев Валерий Алексеевич начальник ГКУ «Калаусское лесничество», Москаленко Оксана Александровна инженер ГКУ «Калаусское лесничество», Гилясханов Магомед-Султан Вадикович участковый лесничий ГКУ «Калаусское лесничество»  
(Ф.И.О., должности и наименования организаций лиц, проводивших обследование)

провели натурное обследование лесного участка, в целях:  
выявления санитарного состояния насаждений

При обследовании уточнены данные лесного реестра и установлено:

1. Участок расположен в лесах Калаусского лесничества,  
в кварталах N 5 выделах 13  
Субъект Российской Федерации Ставропольский край  
Муниципальный район Александровский

1. Подразделение лесов по целевому назначению Защитные  
2. Категория защитных лесов Противоэрозионные  
3. Общая площадь участка 3,4 га,

в том числе:

лесных земель 3,4 га

из них: покрытых лесной растительностью 3,4 га

не покрытых лесом - га

в том числе несомкнувшихся лесных культур - га

нелесных земель - га

из них: пашни - га

сенокосов - га

пастбищ - га

вод - га

прочих земель - га.

4. Таксационное описание по материалам государственного лесного реестра:

Наименование лесничества	N квартала	N выдела	Площадь, га	Состав насаждения	Класс возраста ----- возраст, лет	Бонитет	Полнота	Общий запас древесины, куб. м
Калаусское	5	13	3,4	9ЯО1КЛП	4/65	3	0,8	680
Итого	5	13	3,4	9ЯО1КЛП	4/65	3	0,8	680

5. Таксационное описание по результатам обследования

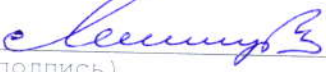
Наименование лесничества	N квартала	N выдела	Площадь, га	Состав насаждения	Класс возраста ----- возраст, лет	Бонитет	Полнота	Общий запас древесины, куб. м
Калаусское	5	13	3,4	10ЯО+КЛП	5/85	3	0,8	693,6
Итого	5	13	3,4	10ЯО+КЛП	5/85	3	0,8	693,6

6. Участок не имеет особо защитное значение, выражающееся в следующем:  
(имеет или не имеет)


7. Лесохозяйственные особенности участка через лесной участок и на границе с ним проходят лесохозяйственные дороги.

8. При составлении акта сделаны следующие замечания и предложения необходимо внести выявленные изменения в государственный лесной реестр

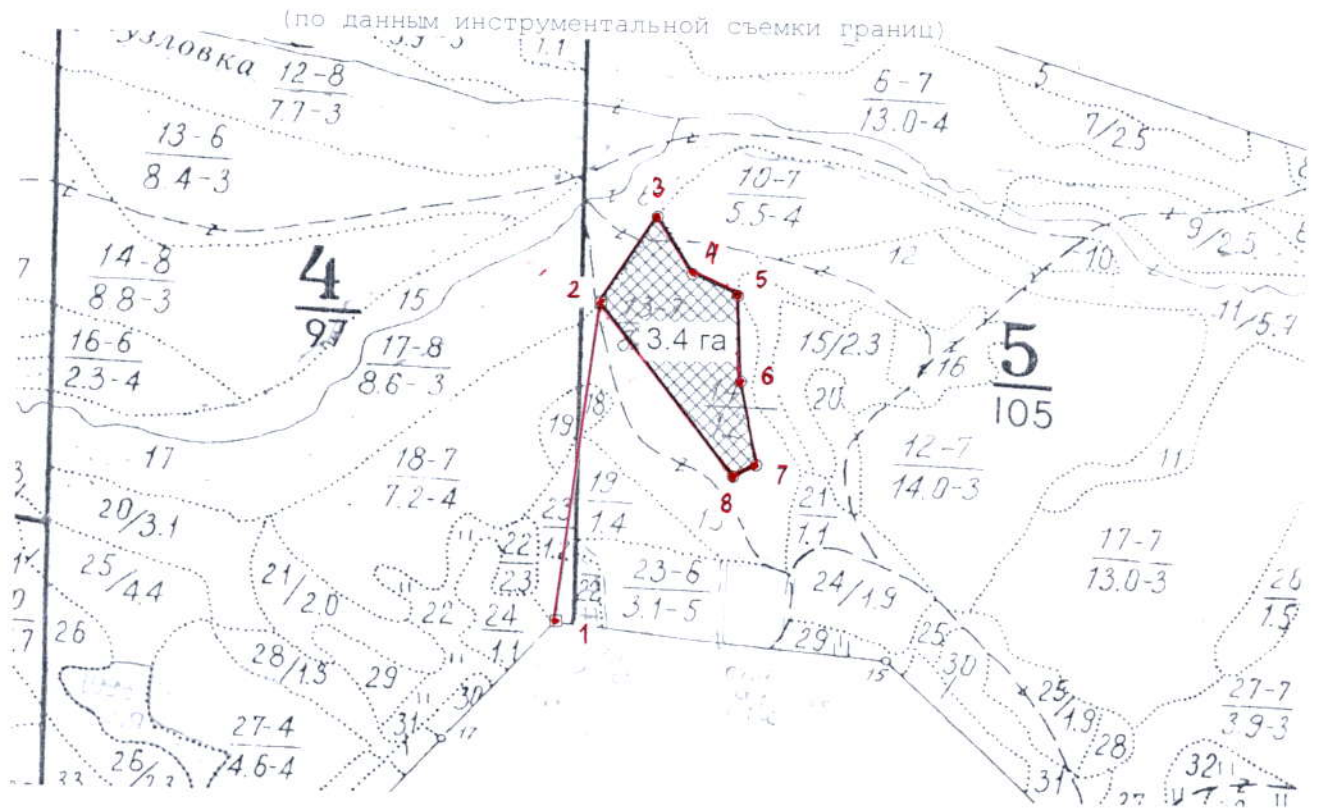
Лица, проводившие обследование:

Лазарев Валерий Алексеевич   
(Ф.И.О., подпись)

Москаленко Оксана Александровна   
(Ф.И.О., подпись)

Гилясханов Магомед-Султан Валикович   
(Ф.И.О., подпись)

Чертеж лесного участка



Данные инструментальной  
съемки границ участка

Масштаб: 1:10000  
Площадь участка – 3,4 га

NN точек	Румбы линий	Длина линий, м
1 - 2	СВ 7,0°	435,1
2 - 3	СВ 33,0°	139,2
3 - 4	ЮВ 32,5°	90,3
4 - 5	ЮВ 64,5°	67,6
5 - 6	ЮВ 3,0°	117,0
6 - 7	ЮВ 11,5°	114,1
7 - 8	ЮЗ 63,0°	35,3
8 - 2	СЗ 38,0°	295,9

Подписи:

Лица, проводившие натурное обследование

Начальник участка Валерий Алексеевич Назарев (должность, подпись, печать, Ф.И.О.)

Инженер Оксана Александровна Москаленко (должность, подпись, печать, Ф.И.О.)

Участковед Магомед-Султан Вадикович Гилясханов (должность, подпись, печать, Ф.И.О.)

