

Приложение 2
к приказу Минприроды России
от 16.09.2016 №480
Форма

Утверждаю
должность Заместитель министра
природных ресурсов и охраны окружающей
среды Ставропольского края
Ф.И.О. Михайлов Т.С. Ковалева
Дата: 17.08.2017

Акт

лесопатологического обследования № 6

лесных насаждений Бештаугорское лесничество(лесопарк)
Ставропольский край (субъект Российской Федерации)

Способ лесопатологического обследования: 1. Визуальный

2. Инструментальный

V

Место проведения

Участковое лесничество	Урочище (дача)	Квартал (кварталы)	Выдел (выделы)	Площадь, га
Минераловодское	Бештаугорское	9	13	1,8

Лесопатологическое обследование проведено на общей площади 1,8 га.

2. Инструментальное обследование лесного участка.*

2.1. Фактическая таксационная характеристика лесного насаждения соответствует (не соответствует)

(нужное подчеркнуть) таксационному описанию.

Из-за давности проведения лесоустройства, показатели величин диаметра и высоты изменились.

2.2. Состояние насаждений:

с нарушенной устойчивостью	1,8 га
с утраченной устойчивостью	-

причины повреждения:

Накопление естественного отпада в недоступных участках Межвидовая конкуренция Погодные условия

Заселено (отработано) стволовыми вредителями:

Вид вредителя	Порода	Встречаемость (% заселённых деревьев)	Степень заселения лесного насаждения (слабая, средняя, сильная)
не выявлено			

Повреждено огнём:

Вид пожара	Порода	Состояние корневых лап		Состояние корневой шейки		Подсушивание луба	
		процент повреждённых огнём корней	процент деревьев с данным повреждением	ожог корневой шейки по окружности (1/4; 2/4 ;3/4; более 3/4)	процент деревьев с данным повреждением	по окружности (1/4; 2/4 ;3/4; более 3/4)	процент деревьев с данным повреждением
не выявлено							

Поражено болезнями:

Вид болезни	Порода	Встречаемость (% поражённых деревьев)	Степень поражения лесного насаждения (слабая, средняя, сильная)
не выявлено			

2.3. Выборке подлежит 8,5 % деревьев.

в том числе :

ослабленных	-	% (причины назначения)	-
сильно ослабленных	-	% (причины назначения)	-
усыхающих	-	% (причины назначения)	-
свежего сухостоя	<u>3,3</u>	% (причины назначения)	5 категория состояния

свежего ветровала	-	%;
свежего бурелома	-	%;
старого ветровала	<u>2,3</u>	%;
старого бурелома	-	%;
старого сухостоя	<u>3,0</u>	%;
аварийных	-	%;

2.4. Полнота лесного насаждения после уборки деревьев, подлежащих рубке, составит 0,6
Критическая полнота для данной категории лесных насаждений составляет 0,3

ЗАКЛЮЧЕНИЕ

С целью предотвращения негативных процессов или снижения ущерба от их воздействия назначено:

Участковое лесничество	Урочище (дача)	Квартал	Выдел	Площадь выдела, га	Вид мероприятия	Площадь мероприятия, га	Порода	Запас на выдел, куб. м	Крайние сроки проведения
Минераловодское	Бештаугорское	9	13	1,8	УНД	1,8	ДНН - - - - -	24	2018

Ведомость перечета деревьев, назначенных в рубку, и абрис лесного участка прилагаются (приложение 2 и 3 к Акту).

Меры по обеспечению возобновления:

сохранение молодняка и его оправка по завершении лесосечных работ

Мероприятия, необходимые для предупреждения повреждения или поражения смежных насаждений:

своевременный вывоз древесины, очистка от порубочных остатков

Сведения для расчёта степени повреждения:

год образования старого сухостоя _____

основная причина повреждения древесины Накопление естественного отпада в недоступных участках

Дата проведения обследований 16.08.2017

Исполнитель работ по проведению лесопатологического обследования:

ФИО  Подпись Луковской А.И.

Ведомость перечета деревьев назначенных в рубку
Временная пробная площадь № 1

Субъект Российской Федерации Ставропольский край

Лесничество (лесопарк) Бештаугорское Уч.лесничество Минераловодское

Квартал 9 Выдел 13 Площадь 1,8 га.

Номер очага вредных организмов - Размер пробной площади 1,8 га

Таксационная характеристика:

тип леса СХСДС состав 10ДНН+Ю возраст 80

бонитет 4 полнота 0,7 запас на га 158 возобновление да

Время и причина ослабления лесного насаждения:

Накопление естественного отпада в недоступных участках
Межвидовая конкуренция
Погодные условия

Тип очага организмов: эпизодический, хронический (подчеркнуть).

Фаза развития очага вредных организмов: начальная, нарастания численности, собственно вспышка, кризис (подчеркнуть).

Состояние лесного насаждения: **с нарушенной устойчивостью**

Намечаемые мероприятия: **уборка неликвидной древесины**

Исполнитель работ по проведению лесопатологического обследования:

Ф. И. О. Луковской А.И.

Подпись 

Дата составления документа: 16.08.2017

Телефон: 89298588775

Ведомость перчета деревьев

Порода	ДНН		Количество деревьев по категориям состояния, шт								Всего деревьев	
	I	II	III	IV	V - сухостой		Ветровал		Бурелом		шт.	в т.ч. подлежит рубке, %
	без признаков ослабления	ослабленные	сильно ослабленные	усыхающие	свежий	старый	свежий	старый	свежий	старый		
1	2	3	4	5	6	7	8	9	10	11	12	13
8												
12	30	5	5		5	9		5			59	32
16	342	24	21		16	13		9			425	9
20	495	59	45		15	14		12			640	6
24	35	14	15		5	4		3			76	16
28												
32												
36												
40												
44												
48												
52												
56												
60												
64												
68												
72												
76												
80												
84												
88												
92												
96												
100												
Итого деревьев, шт.	902	102	86	0	41	40	0	29	0	0	1200	
Итого, % деревьев по категориям	76	9	7	0	3	3	0	2	0	0	100	
Итого, % от запаса	74,0	9,4	8,0		3,3	3,0		2,3			100	8,5

Приложение 1
к акту лесопатологических обследований

Ведомость лесных участков с выявленными несоответствиями таксационным описаниям

Источник данных	Год проведения лесоустройства	Номер квартала	Номер выдела	Площадь выдела, га	Целевое назначение лесов	Категория защитных лесов	Номер лесопатологического выдела	Площадь лесопатологического выдела, га	Таксационная характеристика												Заложено пробных площадей
									состав	порода	возраст, лет	средняя высота, м	средний диаметр, см	тип леса	ТУМ	полнота	бонитет	запас, кубм/га	количество, шт.	общая площадь, га	
ТО	1997	9	13	1,8	Защитные	Противозрительные леса			10ДНН+ЮО	ДНН	60	15	18	СХДС	С1	0,7	4	130			
Ф		9	13	1,8	Защитные	Противозрительные леса			10ДНН+ЮО	ДНН	80	16	20	СХДС	С1	0,7	4	158	Сплошной пересчет	1,8	

ТО – таксационные описания
Ф - фактическая характеристика лесного насаждения

Исполнитель работ по проведению лесопатологических обследований:

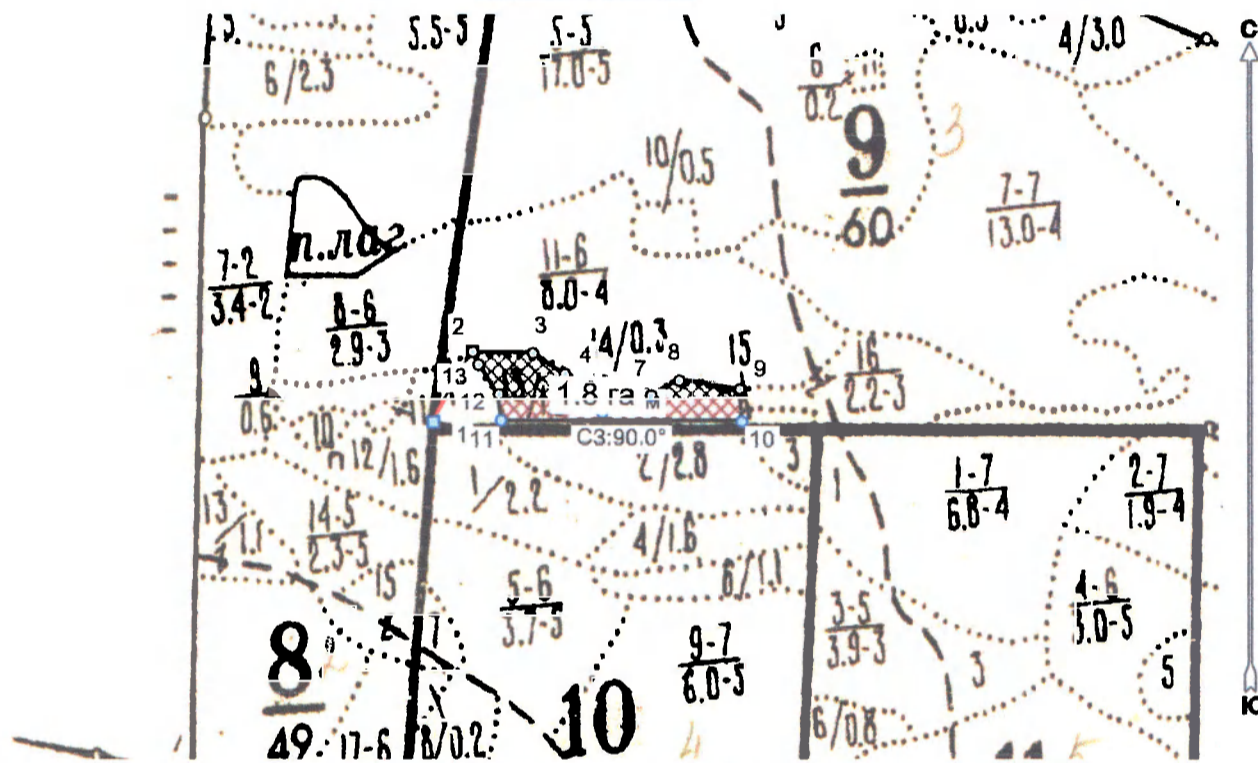
ФИО Луковской А.И. Подпись



Абрис участка
с обозначенными границами участка лесного фонда

Месторасположение лесосеки: Ставропольского края
Юридическое лицо, ведущее лесное хозяйство: Бештаугорское лесничество
Структурное подразделение юридического лица, ведущего лесное хозяйство:
Минераловодское участковое лесничество, Бештаугорское урочище (дача), лесной квартал № 9
Таксационный выдел № 13, площадь лесосеки 1,8 га.

Масштаб 1:10000



Условные обозначения:

СНИМКИ	
	Бештаугорское 9 жрг
	New Group
	Лесосеки
	Привязки
	Привязки неэксплуат. площадей
	Неэксплуатационные участки

Исполнитель: Луковской А.И.

(фамилия, инициалы, подпись)

* в таблицах приведены магнитные углы
(магнитное склонение 0 / не задано)

ГИС «Лесные ресурсы» Формат 5
1999-2017. Все права защищены.

Экспликация или координаты поворотных точек лесосеки:

Общая площадь: 1,8 га

Эксплуатационная площадь: 1,8 га

Номера точек	Координаты точки	Румбы линий	Длина, м
1 - 2	43° 02' 50"; 44° 11' 32";	СВ 29,5°/(29,5°)	109,9
2 - 3	43° 02' 53"; 44° 11' 35";	ЮВ 89,0°/(91,0°)	87,4
3 - 4	43° 02' 56"; 44° 11' 35";	ЮВ 57,0°/(123,0°)	53,2
4 - 5	43° 02' 58"; 44° 11' 34";	ЮВ 26,5°/(153,5°)	40,2
5 - 6	43° 02' 59"; 44° 11' 33";	ЮВ 63,0°/(117,0°)	37,9
6 - 7	43° 03' 01"; 44° 11' 33";	СВ 70,5°/(70,5°)	70,9
7 - 8	43° 03' 04"; 44° 11' 33";	СВ 62,0°/(62,0°)	42,8
8 - 9	43° 03' 05"; 44° 11' 34";	ЮВ 82,5°/(97,5°)	84,4
9 - 10	43° 03' 09"; 44° 11' 34";	ЮВ 4,0°/(176,0°)	44,1
10 - 11	43° 03' 09"; 44° 11' 32";	СЗ 90,0°/(270,0°)	331,5
11 - 12	43° 02' 54"; 44° 11' 32";	СЗ 5,0°/(355,0°)	35,6
12 - 13	43° 02' 54"; 44° 11' 33";	СЗ 33,5°/(326,5°)	49,4
13 - 2	43° 02' 53"; 44° 11' 35";	СЗ 25,5°/(334,5°)	18,9

№ выдела	Ленты (круговой площадки) перечета				
	№ ленты (площадки)	длина, м	ширина, м	радиус, м	площадь, га
-	-	-	-	-	-
-	-	-	-	-	-
-	-	-	-	-	-
-	-	-	-	-	-

Исполнитель: Луковской А.И.

(фамилия, инициалы, подпись)

* в таблицах приведены магнитные углы
(магнитное склонение 0 / не задано)

ГИС «Лесные ресурсы» Formar 5
1999-2017. Все права защищены.