


Приложение 2
к приказу Минприроды России
от 16.09.2016 №480
Форма

Утверждаю
должность Заместитель министра
Министерства природных ресурсов и экологии
Ставропольского края
Ф.И.О. Иванович И.С. Товашев
Дата: 17.08.2017



Акт
лесопатологического обследования № 3
лесных насаждений Бештаугорское лесничество(лесопарк)
Ставропольский край (субъект Российской Федерации)

Способ лесопатологического обследования: 1. Визуальный

2. Инструментальный

V

Место проведения

Участковое лесничество	Урочище (дача)	Квартал (кварталы)	Выдел (выделы)	Площадь, га
Минераловодское	Бештаугорское	9	10	0,5

Лесопатологическое обследование проведено на общей площади 0,5 га.

2. Инструментальное обследование лесного участка.*

2.1. Фактическая таксационная характеристика лесного насаждения соответствует (не соответствует)

(нужное подчеркнуть) таксационному описанию.

Из-за давности проведения лесоустройства, показатели величин диаметра и высоты изменились.

2.2. Состояние насаждений:

с нарушенной устойчивостью	0,5 га
с утраченной устойчивостью	-

причины повреждения:

Накопление естественного отпада в недоступных участках Внутривидовая конкуренция Погодные условия

Заселено (отработано) стволовыми вредителями:

Вид вредителя	Порода	Встречаемость (% заселённых деревьев)	Степень заселения лесного насаждения (слабая, средняя, сильная)
не выявлено			

Повреждено огнём:

Вид пожара	Порода	Состояние корневых лап		Состояние корневой шейки		Подсушивание луба	
		процент повреждённых огнём корней	процент деревьев с данным повреждением	ожог корневой шейки по окружности (1/4; 2/4 ;3/4; более 3/4)	процент деревьев с данным повреждением	по окружности (1/4; 2/4 ;3/4; более 3/4)	процент деревьев с данным повреждением
не выявлено							

Поражено болезнями:

Вид болезни	Порода	Встречаемость (% поражённых деревьев)	Степень поражения лесного насаждения (слабая, средняя, сильная)
не выявлено			

2.3. Выборке подлежит 13,6 % деревьев,

в том числе :

ослабленных	-	% (причины назначения)	-
сильно ослабленных	-	% (причины назначения)	-
усыхающих	-	% (причины назначения)	-
свежего сухостоя	<u>2,8</u>	% (причины назначения)	5 категория состояния

свежего ветровала	<u>2,8</u>	%;
свежего бурелома	-	%;
старого ветровала	<u>2,6</u>	%;
старого бурелома	-	%;
старого сухостоя	<u>5,4</u>	%;
аварийных	-	%;

2.4. Полнота лесного насаждения после уборки деревьев, подлежащих рубке, составит 0,6
Критическая полнота для данной категории лесных насаждений составляет 0,3

ЗАКЛЮЧЕНИЕ

С целью предотвращения негативных процессов или снижения ущерба от их воздействия назначено:

Участковое лесничество	Урочище (дача)	Квартал	Выдел	Площадь выдела, га	Вид мероприятия	Площадь мероприятия, га	Порода	Запас на выдел, куб. м	Крайние сроки проведения
Минераловодское	Бештаугорское	9	10	0,5	УНД	0,5	ДНН КЛЮ - -	4	2018

Ведомость перечета деревьев, назначенных в рубку, и абрис лесного участка прилагаются (приложение 2 и 3 к Акту).

Меры по обеспечению возобновления:

сохранение молодняка и его опривка по завершении лесосечных работ

Мероприятия, необходимые для предупреждения повреждения или поражения смежных насаждений:

своевременный вывоз древесины, очистка от порубочных остатков

Сведения для расчёта степени повреждения:

год образования старого сухостоя 2014

основная причина повреждения древесины Накопление естественного отпада в недоступных участках

Дата проведения обследований 16.08.2017

Исполнитель работ по проведению лесопатологического обследования:

ФИО Луковской А.И. Подпись 

Ведомость перечета деревьев назначенных в рубку
Временная пробная площадь № 1

Субъект Российской Федерации Ставропольский край

Лесничество (лесопарк) Бештаугорское Уч.лесничество Минераловодское

Квартал 9 Выдел 10 Площадь 0,5 га.

Номер очага вредных организмов - Размер пробной площади 0,5 га

Таксационная характеристика:

тип леса СХСДС состав 5ДНН5КЛО возраст 59

бонитет 4 полнота 0,7 запас на га 64 возобновление да

Время и причина освобождение лесного насаждения:

Накопление естественного отпада в недоступных участках
Внутривидовая конкуренция
Погодные условия

Тип очага организмов: эпизодический, хронический (подчеркнуть).

Фаза развития очага вредных организмов: начальная, нарастания численности, собственно вспышка, кризис (подчеркнуть).

Состояние лесного насаждения: **с нарушенной устойчивостью**

Намечаемые мероприятия: **уборка неликвидной древесины**

Исполнитель работ по проведению лесопатологического обследования:

Ф. И. О. Луковской А.И.

Подпись 

Дата составления документа: 16.08.2017

Телефон 89298588775

Ведомость перече́та дере́вьев

Порода	ДНН										Всего деревьев	
	Количество деревьев по категориям состояния, шт											
	Ступени толщины, см	I без признаков ослабления	II ослабленные	III сильно ослабленные	IV усыхающие	V - сухой		Ветровал		Бурелом		шт.
	2	3	4	5	6	7	8	9	10	11	12	13
8	35	10	6								51	
12	63	11	10		1	2		1			88	5
16	20	6	7		1	4		3			41	20
20	7	3	3		1	1		2			17	24
24	3	1									4	
28												
32												
36												
40												
44												
48												
52												
56												
60												
64												
68												
72												
76												
80												
84												
88												
92												
96												
100												
Итого деревьев, шт.	128	31	26	0	3	7	0	6	0	0	201	
Итого, % деревьев по категориям	64	15	13	0	1	3	0	3	0	0	100	
Итого, % от запаса	57,4	15,9	13,7		2,5	5,2		5,4			100	13,1

Порода	КЛЮ										Всего деревьев	
	Количество деревьев по категориям состояния, шт											
	Ступени толщины, см	I без признаков ослабления	II ослабленные	III сильно ослабленные	IV усыхающие	V - сухой		Ветровал		Бурелом		шт.
	2	3	4	5	6	7	8	9	10	11	12	13
8	29	8	1		1	3					42	10
12	59	12	8		2	4	1				86	8
16	28	9	8		1	3	3				52	13
20	8	2	1		1	1	2				15	27
24												
28												
32												
36												
40												
44												
48												
52												
56												
60												
64												
68												
72												
76												
80												
84												
88												
92												
96												
100												
Итого деревьев, шт.	124	31	18	0	5	11	6	0	0	0	195	

Итого, % деревьев по категориям	39	16	9	0	3	6	3	0	0	0	100	
Итого, % от запаса	41,2	27,0	19,7	3,3	0,9	2,9	1,8	3,2			100	8,8
Всеего деревьев, шт.	252	62	44	0	8	18	6	6	0	0	396	
Всего % деревьев по категориям	64	16	11	0	2	5	2	2	0	0	100	
Всего, % от запаса	58,5	15,7	12,2		2,8	5,4	2,8	2,6				13,6

Приложение 1
к акту лесопатологических обследований

Ведомость лесных участков с выявленными несоответствиями таксационным описаниям

Ф	ТО	1997	9	10	0,5	Защитные	Защитные	Целевое назначение лесов	Категория защитных лесов	Номер лесопатологического выдела	Площадь лесопатологического выдела, га	Таксационная характеристика										Заложено пробных площадей	
												состав	порода	возраст, лет	средняя высота, м	средний диаметр, см	тип леса	ТУМ	полнота	бонитет	запас, кбм/га		количество, шт.
						Защитные	Защитные	Целевое назначение лесов	Категория защитных лесов	Номер лесопатологического выдела	Площадь лесопатологического выдела, га	5ДНН5К1Ю	ДНН	39	9	12	СХСДС	С1	0,7	4	60		
						Противоэрозийные леса	Противоэрозийные леса	Целевое назначение лесов	Категория защитных лесов	Номер лесопатологического выдела	Площадь лесопатологического выдела, га	5ДНН5К1Ю	ДНН	59	10	13	СХСДС	С1	0,7	4	64	Сплошной Перечет.	0,5

ТО – таксационные описания
Ф- фактическая характеристика лесного насаждения

Исполнитель работ по проведению лесопатологических обследований:

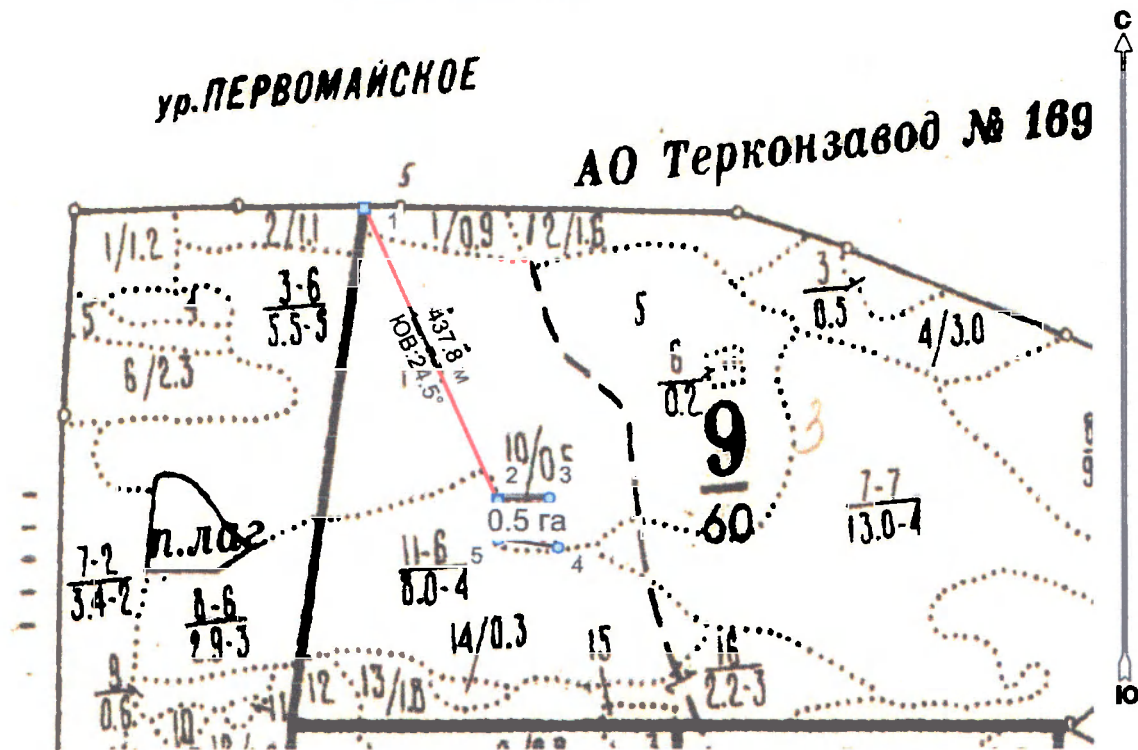
Ф.И.О. Луковской А.И. Подпись



Абрис участка
с обозначенными границами участка лесного фонда

Месторасположение лесосеки: Ставропольский край
Юридическое лицо, ведущее лесное хозяйство: Бештаугорское лесничество
Структурное подразделение юридического лица, ведущего лесное хозяйство:
Минераловодское участковое лесничество, Бештаугорское урочище (дача), лесной квартал № 9
Таксационный выдел № 10, площадь лесосеки 0,5 га.

Масштаб 1:10000



Условные обозначения:

Снимки	
	Бештаугорское 9.jpg
	New Group
	Лесосеки
	Привязки
	Привязки неэксплуат. площадей
	Неэксплуатационные участки

Исполнитель: Луковской А.И.

(фамилия, инициалы, подпись)

* в таблицах приведены магнитные углы
(магнитное склонение 0 / не задано)

ГИС «Лесные ресурсы» Fortmap 5
1999-2017. Все права защищены.

Экспликация или координаты поворотных точек лесосеки:

Общая площадь: 0,5 га

Эксплуатационная площадь: 0,5 га

Номера точек	Координаты точки	Румбы линий	Длина, м
1 - 2	43° 02' 55"; 44° 11' 55";	ЮВ 24,5°/(155,5°)	437,8
2 - 3	43° 03' 03"; 44° 11' 42";	СВ 87,0°/(87,0°)	70,4
3 - 4	43° 03' 06"; 44° 11' 42";	ЮВ 10,0°/(170,0°)	69,4
4 - 5	43° 03' 07"; 44° 11' 40";	СЗ 81,5°/(278,5°)	83,2
5 - 2	43° 03' 03"; 44° 11' 40";	СВ 0,0°/(0,0°)	53,0

№ выдела	Ленты (круговой площадки) перечеа				
	№ ленты (площадки)	длина, м	ширина, м	радиус, м	площадь, га
-	-	-	-	-	-
-	-	-	-	-	-
-	-	-	-	-	-
-	-	-	-	-	-

Исполнитель: Луковской А.И.

(фамилия, инициалы, подпись)

* в таблицах приведены магнитные углы
(магнитное склонение 0 / не задано)

ГИС «Лесные ресурсы» Формат 5
1999-2017. Все права защищены.