

Приложение 2
к приказу Минприроды России
от 16.09.2016 №480
Форма

Утверждаю
Должность: заместитель министра природных ресурсов и экологии Ставропольского края
Ф.И.О.: Т.С. Ковалева
Дата: 17.09.2012



Акт

лесопатологического обследования № 13

лесных насаждений Бештаугорское лесничество(лесопарк)
Ставропольский край (субъект Российской Федерации)

Способ лесопатологического обследования: 1. Визуальный

2. Инструментальный

Место проведения

| Участковое лесничество | Урочище (дача) | Квартал (кварталы) | Выдел (выделы) | Площадь, га |
|------------------------|----------------|--------------------|----------------|-------------|
| Минераловодское | Бештаугорское | 28 | 13 | 8,4 |
| | | | | |
| | | | | |

Лесопатологическое обследование проведено на общей площади 3,2 га.

2. Инструментальное обследование лесного участка.*

2.1. Фактическая таксационная характеристика лесного насаждения соответствует (не соответствует) (нужное подчеркнуть) таксационному описанию.

Из-за давности проведения лесоустройства, показатели величин диаметра и высоты изменились.

2.2. Состояние насаждений: **с нарушенной устойчивостью** 3,2 га
с утраченной устойчивостью -

причины повреждения: **Накопление естественного отпада в недоступных участках Внутривидовая конкуренция Стволовые гнили**

Заселено (отработано) стволовыми вредителями:

| Вид вредителя | Порода | Встречаемость (% заселённых деревьев) | Степень заселения лесного насаждения (слабая, средняя, сильная) |
|---------------|--------|---------------------------------------|---|
| не выявлено | | | |
| | | | |
| | | | |

Повреждено огнём:

| Вид пожара | Порода | Состояние корневых лап | | Состояние корневой шейки | | Подсушивание луба | |
|-------------|--------|-----------------------------------|--|--|--|--|--|
| | | процент повреждённых огнём корней | процент деревьев с данным повреждением | ожог корневой шейки по окружности (1/4; 2/4 ;3/4; более 3/4) | процент деревьев с данным повреждением | по окружности (1/4; 2/4 ;3/4; более 3/4) | процент деревьев с данным повреждением |
| не выявлено | | | | | | | |
| | | | | | | | |

Поражено болезнями:

| Вид болезни | Порода | Встречаемость (% поражённых деревьев) | Степень поражения лесного насаждения (слабая, средняя, сильная) |
|-------------|--------|---------------------------------------|---|
| не выявлено | | | |
| | | | |

2.3. Выборке подлежит **6,3 %** деревьев, в том числе :

| | | | |
|--------------------|------------|------------------------|------------------------------|
| ослабленных | - | % (причины назначения) | - |
| сильно ослабленных | - | % (причины назначения) | - |
| усыхающих | - | % (причины назначения) | - |
| свежего сухостоя | 2,6 | % (причины назначения) | 5 категория состояния |

| | | |
|-------------------|------------|----|
| свежего ветровала | - | %; |
| свежего бурелома | - | %; |
| старого ветровала | <u>1,0</u> | %; |
| | - | %; |
| старого сухостоя | <u>2,7</u> | %; |
| аварийных | - | %; |

2.4. Полнота лесного насаждения после уборки деревьев, подлежащих рубке, составит 0,7
Критическая полнота для данной категории лесных насаждений составляет 0,3

ЗАКЛЮЧЕНИЕ

С целью предотвращения негативных процессов или снижения ущерба от их воздействия назначено:

| Участковое лесничество | Урочище (дача) | Квартал | Выдел | Площадь выдела, га | Вид мероприятия | Площадь мероприятия, га | Порода | Запас на выдел, куб. м | Крайние сроки проведения |
|------------------------|----------------|---------|-------|--------------------|-----------------|-------------------------|---------------|------------------------|--------------------------|
| Минераловодское | Бештаугорское | 28 | 13 | 8,4 | ВСП | 3,2 га | ДНН - - - - - | 18 | 2018 |

Ведомость перечета деревьев, назначенных в рубку, и абрис лесного участка прилагаются (приложение 2 и 3 к Акту).

Меры по обеспечению возобновления:

| |
|--|
| сохранение молодняка и его опривка по завершении лесосечных работ |
| |
| |

Мероприятия, необходимые для предупреждения повреждения или поражения смежных насаждений:

| |
|--|
| своевременный вывоз древесины, очистка от порубочных остатков |
| |

Сведения для расчёта степени повреждения:

год образования старого сухостоя _____
основная причина повреждения древесины Накопление естественного отпада в недоступных участках
Дата проведения обследований 16.08.2017

Исполнитель работ по проведению лесопатологического обследования:

ФИО Луковской А.И. Подпись 

Ведомость перечета деревьев назначенных в рубку
Временная пробная площадь № 1

Субъект Российской Федерации Ставропольский край

Лесничество (лесопарк) Бештаугорское Уч.лесничество Минераловодское

Квартал 28 Выдел 13 Площадь 8,4 га.

Номер очага вредных организмов - Размер пробной площади 0,32 га

Таксационная характеристика:

тип леса ОССДС состав 10ДНН+ЯО возраст 75

бонитет 5 полнота 0,7 запас на га 87 возобновление да

Время и причина освобождение лесного насаждения:

Накопление естественного отпада в недоступных участках
Внутривидовая конкуренция

Тип очага организмов: эпизодический, хронический (подчеркнуть).

Фаза развития очага вредных организмов: начальная, нарастания численности, собственно вспышка, кризис
(подчеркнуть).

Состояние лесного насаждения: **с нарушенной устойчивостью**

Намечаемые мероприятия: **выборочная санитарная рубка**

Исполнитель работ по проведению лесопатологического обследования:

Ф. И. О. Луковской А.И.

Подпись 

Дата составления документа: 16.08.2017

Телефон 89298588775

Ведомость перчета деревьев

| Порода | ДНП | | Количество деревьев по категориям состояния, шт | | | | | | | | Всего деревьев | | |
|--|-------------------------------------|-------------------|---|-----------------|--------------|--------|----------|--------|---------|--------|----------------|--------------------------------|-----|
| | I без признаков ослабления | II ослабленные | III сильно ослабленные | IV усыхающие | V - сухостой | | Ветровал | | Бурелом | | шт. | в т.ч. подлежит рубке, % | |
| | | | | | свежий | старый | свежий | старый | свежий | старый | | | |
| Ступени толщины, см | 1 | 2 | 3 | 4 | 5 | 6 | 7 | 8 | 9 | 10 | 11 | 12 | 13 |
| 8 | 27 | 19 | 12 | | | | 1 | | | | | 59 | 2 |
| 12 | 31 | 12 | 12 | 6 | 5 | 1 | | | | | | 67 | 9 |
| 16 | 54 | 15 | 18 | | 3 | 3 | | | 2 | | | 95 | 8 |
| 20 | 21 | 9 | 8 | | | 1 | | | | | | 39 | 3 |
| 24 | | | | | | | | | | | | | |
| 28 | | | | | | | | | | | | | |
| 32 | | | | | | | | | | | | | |
| 36 | | | | | | | | | | | | | |
| 40 | | | | | | | | | | | | | |
| 44 | | | | | | | | | | | | | |
| 48 | | | | | | | | | | | | | |
| 52 | | | | | | | | | | | | | |
| 56 | | | | | | | | | | | | | |
| 60 | | | | | | | | | | | | | |
| 64 | | | | | | | | | | | | | |
| 68 | | | | | | | | | | | | | |
| 72 | | | | | | | | | | | | | |
| 76 | | | | | | | | | | | | | |
| 80 | | | | | | | | | | | | | |
| 84 | | | | | | | | | | | | | |
| 88 | | | | | | | | | | | | | |
| 92 | | | | | | | | | | | | | |
| 96 | | | | | | | | | | | | | |
| 100 | | | | | | | | | | | | | |
| Итого деревьев, шт. | 133 | 55 | 50 | 6 | 8 | 6 | 0 | 2 | 0 | 0 | | 260 | |
| Итого, % деревьев по категориям | 52 | 21 | 19 | 2 | 3 | 2 | 0 | 1 | 0 | 0 | | 100 | |
| Итого, % от запаса | 53,8 | 19,2 | 19,4 | 1,3 | 2,6 | 2,7 | | 1,0 | | | | 100 | 6,3 |

Приложение 1
к акту лесопатологических обследований

Ведомость лесных участков с выявленными несоответствиями таксационным описаниям

| ТО | 1997 | 28 | 13 | 8,4 | Целевое назначение лесов | Защитные | Противоэрозийные леса | Защитные | Противоэрозийные леса | Номер лесопатологического выдела | Площадь лесопатологического выдела, га | Таксационная характеристика | | | | | | | | | | Заложено пробных площадей | |
|----|------|----|----|-----|--------------------------|----------|-----------------------|----------|-----------------------|----------------------------------|--|-----------------------------|--------|--------------|-------------------|---------------------|----------|-----|---------|---------|----------------|---------------------------|-----------------|
| | | | | | | | | | | | | состав | порода | возраст, лет | средняя высота, м | средний диаметр, см | тип леса | ТУМ | полнота | бонитет | запас, кубм/га | | количество, шт. |
| Ф | | 28 | 13 | 8,4 | | Защитные | Противоэрозийные леса | Защитные | Противоэрозийные леса | 1 | 3,2 | 10ДНН+Ю | ДНН | 55 | 11 | 14 | ОССДС | С0 | 0,7 | 5 | 87 | 3 | 0,84 |

ТО – таксационные описания

Ф - фактическая характеристика лесного насаждения

Исполнитель работ по проведению лесопатологических обследований:

ФИО _____

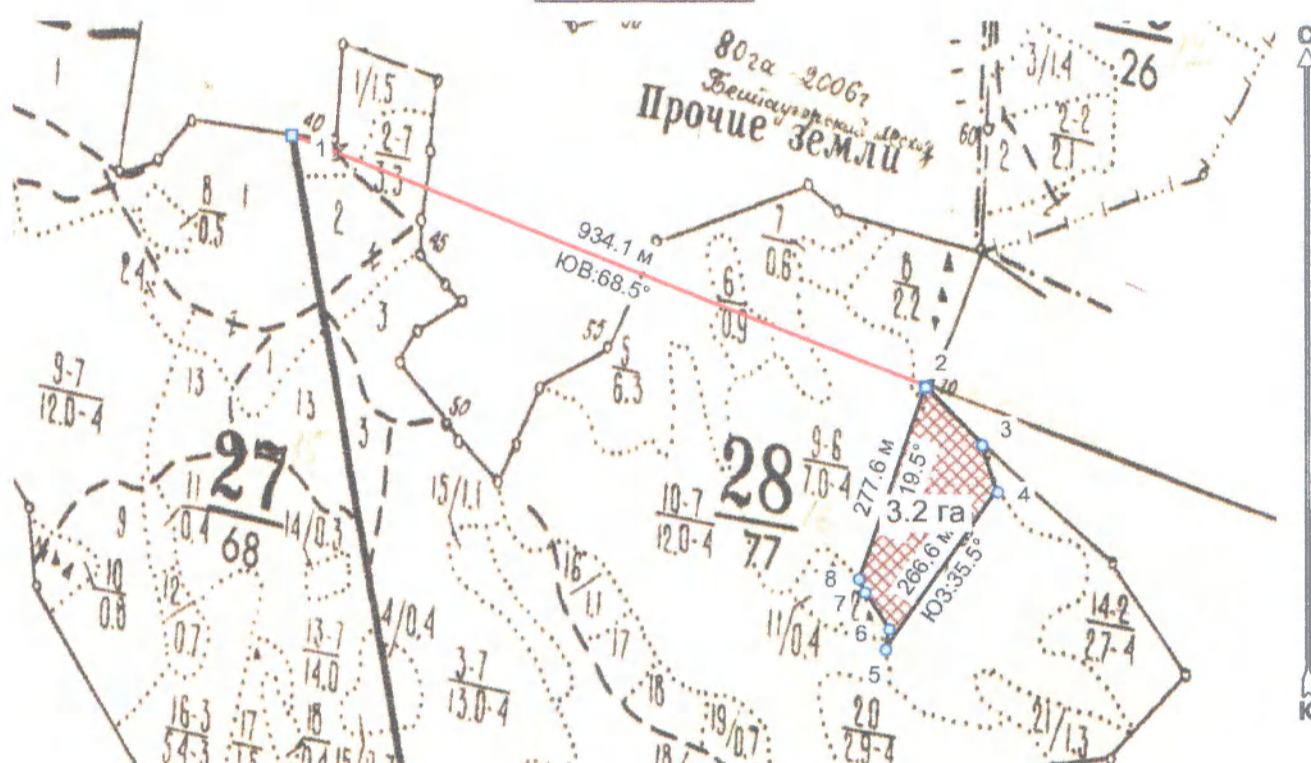
Подпись _____



**Абрис участка
с обозначенными границами участка лесного фонда**

Месторасположение лесосеки: Ставропольский край
Юридическое лицо, ведущее лесное хозяйство: Бештаугорское лесничество
Структурное подразделение юридического лица, ведущего лесное хозяйство:
Минераловодское участковое лесничество, Бештаугорское урочище (дача), лесной квартал № 28
Таксационный выдел № 13, площадь лесосеки 3,2 га.

Масштаб 1:10000



Условные обозначения:

| Снимки | |
|--------|-------------------------------|
| | Бештаугорское 28.jpg |
| | New Group |
| | Лесосеки |
| | Привязки |
| | Привязки неэксплуат. площадей |
| | Неэксплуатационные участки |

Исполнитель: Луковской А.И.

(фамилия, инициалы, подпись)

* в таблицах приведены магнитные углы
(магнитное склонение 0 / не задано)

ГИС «Лесные ресурсы» Формат 5
1999-2017. Все права защищены.

Экспликация или координаты поворотных точек лесосеки:

Общая площадь: 3,2 га

Эксплуатационная площадь: 3,2 га

| Номера точек | Координаты точки | Румбы линий | Длина, м |
|--------------|---------------------------|-------------------|----------|
| 1 - 2 | 43° 06' 00"; 44° 09' 40"; | ЮВ 68,5°/(111,5°) | 934,1 |
| 2 - 3 | 43° 06' 39"; 44° 09' 29"; | ЮВ 44,5°/(135,5°) | 110,3 |
| 3 - 4 | 43° 06' 42"; 44° 09' 27"; | ЮВ 18,0°/(162,0°) | 66,6 |
| 4 - 5 | 43° 06' 43"; 44° 09' 25"; | ЮЗ 35,5°/(215,5°) | 266,6 |
| 5 - 6 | 43° 06' 36"; 44° 09' 18"; | СВ 10,5°/(10,5°) | 27,9 |
| 6 - 7 | 43° 06' 37"; 44° 09' 19"; | СЗ 32,5°/(327,5°) | 60,8 |
| 7 - 8 | 43° 06' 35"; 44° 09' 20"; | СЗ 24,5°/(335,5°) | 20,7 |
| 8 - 2 | 43° 06' 35"; 44° 09' 21"; | СВ 19,5°/(19,5°) | 277,6 |

| № выдела | Ленты (круговой площадки) пересчета | | | | |
|----------|-------------------------------------|----------|-----------|-----------|-------------|
| | № ленты (площадки) | длина, м | ширина, м | радиус, м | площадь, га |
| 13 | 1 | 107 | 10 | | 0,107 |
| | 2 | 107 | 10 | | 0,107 |
| | 3 | 107 | 10 | | 0,107 |
| Итого: | | | | | 0,321 |

Исполнитель: Луковской А.И.

(фамилия, инициалы, подпись)

* в таблицах приведены магнитные углы
(магнитное склонение 0 / не задано)

ГИС «Лесные ресурсы» Фортлар 5
1999-2017. Все права защищены.