

Приложение 2  
к приказу Минприроды России  
от 16.09.2016 №480  
Форма

Утверждаю  
должность заместитель министра природных ресурсов и охраны окружающей среды Ставропольского края  
Ф.И.О. Т.С. Ковалева  
Дата: 07.07.2017



**Акт**

**лесопатологического обследования № 13**

лесных насаждений Калаусское лесничество(лесопарк)  
Ставропольский край (субъект Российской Федерации)

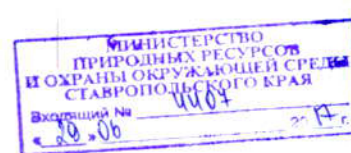
Способ лесопатологического обследования: 1. Визуальный  
2. Инструментальный

V
V

**Место проведения**

Участковое лесничество	Урочище (дача)	Квартал (кварталы)	Выдел (выделы)	Площадь, га
Калаусское	Круглолесское	16	32	5,1

Лесопатологическое обследование проведено на общей площади 5,1 га.



*Handwritten signature*

**1. Визуальное лесопатологическое обследование.**

Наземное  **х**

Дистанционное

1.1. На площади 2.1 га фактическая таксационная характеристика лесного насаждения соответствует (не соответствует) таксационному описанию (нужное подчеркнуть).  
(Давность материалов лесоустройства)

1.2. Лесные насаждения с нарушенной и утраченной устойчивостью выявлены на площади - га:

Участковое лесничество	Урочище (дача)	Площадь, га		Причина ослабления (гибели)
		с нарушенной устойчивостью	с утраченной устойчивостью	
Калаусское				
Итого:				

Состояние обследованных лесных насаждений приведено в приложениях 1.1 к Акту лесопатологическому обследованию

1.3. В обследованных лесных участках прогнозируется:

Прогноз	Площадь, га
Ослабление лесных насаждений	-
Усыхание лесных насаждений различной степени	-
Развитие очагов вредных организмов	-

1.4. Обнаружено загрязнение лесного участка отходами и выбросами:

промышленными	-
бытовыми	-

**ЗАКЛЮЧЕНИЕ**

Оценка текущего санитарного и лесопатологического состояния лесных насаждений, назначенные профилактические мероприятия по защите лесов, агитационные мероприятия:

**Насаждение устойчивое, проведение санитарно-оздоровительных мероприятий не требуется**

Исполнитель работ по проведению лесопатологического обследования:

ФИО Т.Г. Алейникова Подпись 

**2. Инструментальное обследование лесного участка.\***

2.1. Фактическая таксационная характеристика лесного насаждения соответствует (не соответствует) \_\_\_\_\_  
 (нужное подчеркнуть) таксационному описанию. (Давность материалов лесоустройства)

2.2. Состояние насаждений: с нарушенной устойчивостью 

3,0 га
--------

  
 с утраченной устойчивостью 

-
---

причины повреждения: Межвидовая конкуренция Ветровал

Заселено (отработано) стволовыми вредителями:

Вид вредителя	Порода	Встречаемость (% заселённых деревьев)	Степень заселения лесного насаждения (слабая, средняя, сильная)
не выявлено			

Повреждено сгнём:

Вид пожара	Порода	Состояние корневых лап		Состояние корневой шейки		Подсушивание луба	
		процент повреждённых огнём корней	процент деревьев с данным повреждением	ожог корневой шейки по окружности (1/4; 2/4 ;3/4; более 3/4)	процент деревьев с данным повреждением	по окружности (1/4; 2; 4 ;3/4; более 3/4)	процент деревьев с данным повреждением
не выявлено							

Поражено болезнями:

Вид болезни	Порода	Встречаемость (% поражённых деревьев)	Степень поражения лесного насаждения (слабая, средняя, сильная)
не выявлено			

2.3. Выборке подлежит 12,5 % деревьев,  
 в том числе :

ослабленных	<u>-</u>	% (причины назначения)	<u>-</u>
сильно ослабленных	<u>-</u>	% (причины назначения)	<u>-</u>
усыхающих	<u>-</u>	% (причины назначения)	<u>-</u>
свежего сухостоя	<u>1,1</u>	% (причины назначения)	<u>-</u>

свежего ветровала	-	%;
свежего бурелома	-	%;
старого ветровала	5.1	%;
старого бурелома	-	%;
старого сухостоя	6.3	%;
аварийных	-	%;

2.4. Полнота лесного насаждения после уборки деревьев, подлежащих рубке, составит  
Критическая полнота для данной категории лесных насаждений составляет

0.6  
0.3

### ЗАКЛЮЧЕНИЕ

С целью предотвращения негативных процессов или снижения ущерба от их воздействия назначено:

Участковое лесничество	Урочище (дача)	Квартал	Выдел	Площадь выдела, га	Вид мероприятия	Площадь мероприятия, га	Порода	Запас на выдел, куб. м	Крайние сроки проведения
Калаусское	Круглолесское	16	32	5.1	УНД	3.0	ЯО ТК ОРГ ЛП - -	41	2018

Ведомость перечета деревьев, назначенных в рубку, и абрис лесного участка прилагаются (приложение 2 и 3 к Акту).

Меры по обеспечению возобновления:

<b>сохранение молодняка и его опривка по завершении лесосечных работ</b>

Мероприятия, необходимые для предупреждения повреждения или поражения смежных насаждений:

<b>своевременный вывоз древесины, очистка от порубочных остатков</b>

Сведения для расчёта степени повреждения:

Год образования старого сухостоя

2010

основная причина повреждения древесины

Межвидовая конкуренция

Дата проведения обследований

27.06.2017

Исполнитель работ по проведению лесопатологического обследования:

ФИО

Т.Г. Алейникова

Подпись





Приложение 1  
к акту лесопатологических обследований

Ведомость лесных участков с выявленными несоответствиями таксационным описаниям

Ф	ТО	1997	16	32	5,1	Защитные	Защитные	Целевое назначение лесов	Категория защитных лесов	Номер лесопатологического выдела	Площадь лесопатологического выдела, га	Таксационная характеристика											Заложено пробных площадей	количество, шт.	общая площадь, га
												состав	порода	возраст, лет	средняя высота, м	средний диаметр, см	тип леса	ТУМ	полнота	бонитет	запас, кбм/га	сплошной пересчет			
1	2	2,1	3,0	5ЯОЗТК1ОРГ1 ЛП	7ТК2ОРГ1ЯО	ТК	35	15	20	СВДЧ	Д2	0,7	4	106	3,0										
2	1	2,1	3,0	5ЯОЗТК1ОРГ1 ЛП	7ТК2ОРГ1ЯО	ТК	35	15	20	СВДЧ	Д2	0,7	4	106	3,0										

ТО – таксационные описания  
Ф- фактическая характеристика лесного насаждения

Исполнитель работ по проведению лесопатологических обследований:

ФИО *Филиппова* Подпись

*Филиппова*



**Ведомость перечета деревьев назначенных в рубку**  
**Временная пробная площадь № 1**

Субъект Российской Федерации Ставропольский край

Лесничество (лесопарк) Калаусское Уч.лесничество Калаусское

Квартал 16 Выдел 32 Площадь 5,1 га.

Номер очага вредных организмов - Размер пробной площади 3,0 га

Таксационная характеристика:

тип леса СВДЧ состав 5ЯОЗТК1ОРГ1ЛП возраст 55

бонитет 4 полнота 0,7 запас на га 106 возобновление да

Время и причина ослабление лесного насаждения:  
**Межвидовая конкуренция**  
**Ветровал**

Тип очага организмов: эпизодический, хронический (подчеркнуть).  
Фаза развития очага вредных организмов: начальная, нарастания численности, собственно вспышка, кризис (подчеркнуть).  
Состояние лесного насаждения: **с нарушенной устойчивостью**

Намечаемые мероприятия: **уборка неликвидной древесины**

Исполнитель работ по проведению лесопатологического обследования:

Ф. И. О. Т.Г. Алейникова

Подпись 

Дата составления документа: 27.06.2017

Телефон (8652) 94-41-84



**Ведомость перече́та деревьёв**

Порода	ЯО											Всего деревьёв	
	Количество деревьёв по категориям состояния, шт										шт.	в т.ч. подлежащие рубке, %	
	I	II	III	IV	V - сухой		Ветровал		Бурелом				
без признаков ослабления	ослабленные	сильно ослабленные	усыхающие	свежий	старый	свежий	старый	свежий	старый				
1	2	3	4	5	6	7	8	9	10	11	12	13	
8	199	120	40	30		15		7			411	5	
12	57	24	17	8		3		5			114	7	
16	54	32	21	9		3		2			121	4	
20	56	30	27	8		4		4			129	6	
24	45	29	25	4		4		3			110	6	
28	39	20	13	6		5		4			87	10	
32	4	2	1	1		1		1			10	20	
36	2										2		
40													
44													
48													
52													
56													
60													
64													
68													
72													
76													
80													
84													
88													
92													
96													
100													
Итого деревьёв, шт.	456	257	144	66	0	35	0	26	0	0	984		
Итого, % деревьёв по	45	26	15	7	0	4	0	3	0	0	100		
Итого, % от запаса	44.4	24.1	17.6	6.1		4.2		3.6			100	7.8	

Порода	ТК											Всего деревьёв	
	Количество деревьёв по категориям состояния, шт										шт.	в т.ч. подлежащие рубке, %	
	I	II	III	IV	V - сухой		Ветровал		Бурелом				
без признаков ослабления	ослабленные	сильно ослабленные	усыхающие	свежий	старый	свежий	старый	свежий	старый				
1	2	3	4	5	6	7	8	9	10	11	12	13	
8													
12													
16	8	6	5	3		2		1			25	12	
20	12	8	8	5	2	3		3			41	20	
24	10	6	8	5	1	5		3			38	24	
28	8	8	7	5	1	3		4			36	22	
32	5	4	3	5		2		6			25	32	
36	6	4	4	3		3		2			22	23	
40	3	1	2	3	2	2		1			14	36	
44													
48													
52													
56													
60													
64													
68													
72													
76													
80													
84													
88													
92													
96													
100													
Итого деревьёв, шт.	52	37	37	29	6	20	0	20	0	0	201		
д деревьёв по категориям	27	18	18	14	3	10	0	10	0	0	100		
Итого, % от запаса	24.2	16.5	17.1	16.0	3.8	11.0		11.4			100	26.2	



Порода	ОРГ											Всего деревьев	
	Количество деревьев по категориям состояния, шт												
	Ступени толщины, см	I без признаков ослабления	II ослабленные	III сильно ослабленные	IV усыхающие	V - сухой		Ветровал		Бурелом		шт	в т.ч. подлежит рубке, %
	2	3	4	5	6	7	8	9	10	11	12	13	
8	3	2	3	1		1					10	10	
12	8	6	4	5		4					27	15	
16	11	9	8	6		4					38	11	
20	11	11	10	7		3					42	7	
24	7	5	6	4							22		
28	3	2	2	2							9		
32													
36													
40													
44													
48													
52													
56													
60													
64													
68													
72													
76													
80													
84													
88													
92													
96													
100													
Итого деревьев, шт	43	35	33	25	0	12	0	0	0	0	148		
Итого, % деревьев по	29	24	22	17	0	8	0	0	0	0	100		
Итого, % от запаса	29.5	23.9	23.6	17.9		5.1					100	5.1	

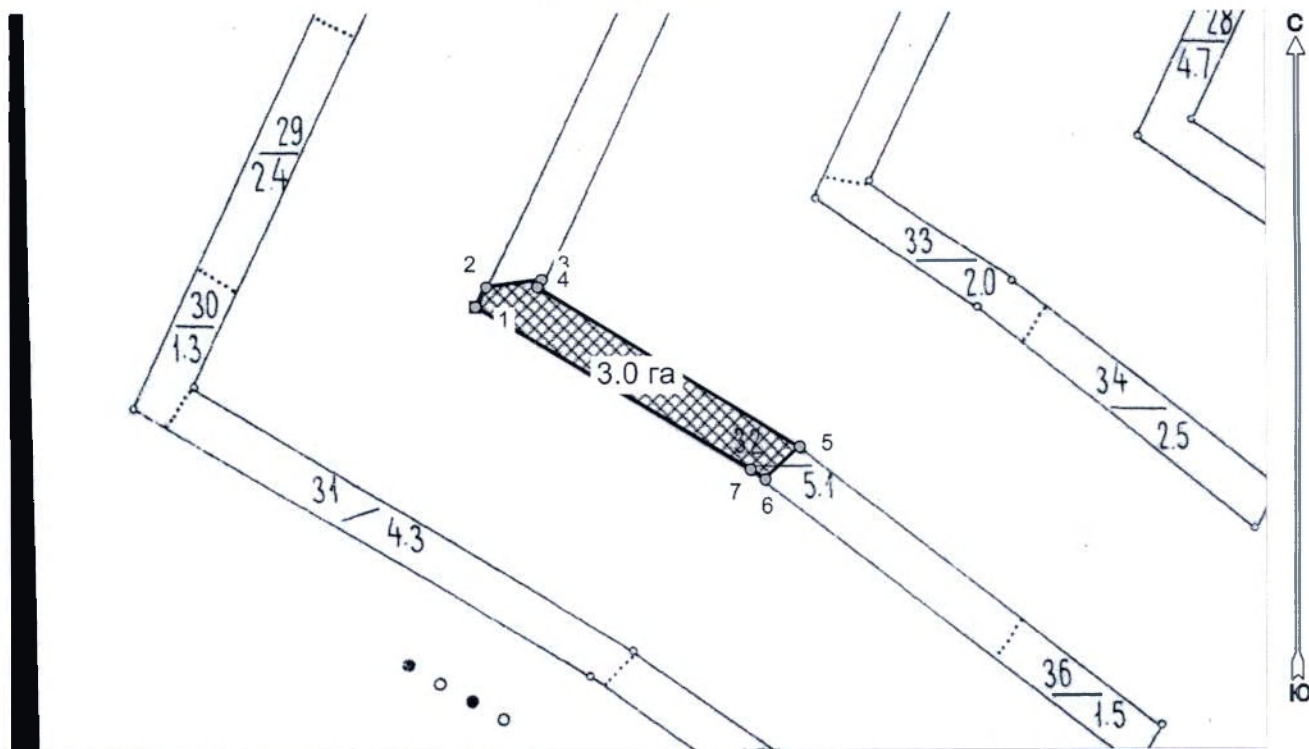
Порода	ЛП											Всего деревьев	
	Количество деревьев по категориям состояния, шт												
	Ступени толщины, см	I без признаков ослабления	II ослабленные	III сильно ослабленные	IV усыхающие	V - сухой		Ветровал		Бурелом		шт.	в т.ч. подлежит рубке, %
	2	3	4	5	6	7	8	9	10	11	12	13	
8													
12	3	3	2	1							9		
16	10	8	8	4		1					31	3	
20	13	10	12	10		2					47	4	
24	14	12	10	11		1					48	2	
28	14	10	5	4		3					36	8	
32													
36													
40													
44													
48													
52													
56													
60													
64													
68													
72													
76													
80													
84													
88													
92													
96													
100													
Итого деревьев, шт	54	43	37	30	0	7	0	0	0	0	171		
Итого, % деревьев по	33	25	22	18	0	4	0	0	0	0	100		
Итого, % от запаса	32.6	25.4	19.8	17.3		4.9					100	4.9	
Всего деревьев, шт	605	372	251	150	6	74	0	46	0	0	1504		
Всего, % деревьев по	40	25	17	10	0	5	0	3	0	0	100		
Всего, % от запаса	36.0	22.0	18.3	11.2	1.1	6.3		5.1				12.5	



### Абрис участка с обозначенными границами участка лесного фонда

Месторасположение лесосеки: Ставропольский край  
Юридическое лицо, ведущее лесное хозяйство: Калусское лесничество  
Структурное подразделение юридического лица, ведущего лесное хозяйство:  
Круглолесское участковое лесничество, лесной квартал № 16, таксационный  
выдел № 32, площадь лесосеки 3,0 га.

Масштаб 1:10000



Условные обозначения:

	Лесосеки
	Привязки
	Привязки неэксплуат. площадей
	Неэксплуатационные участки

Исполнитель: Алейникова Т.Г.

  
(фамилия, инициалы, подпись)

\* в таблицах приведены магнитные углы  
(магнитное склонение 0 / не задано)

Экспликация или координаты поворотных точек лесосеки:

Общая площадь: 3,0 га

Эксплуатационная площадь: 3,0 га

Номера точек	Координаты	Румбы линий	Длина, м
1 - 2	42° 43' 18"; 44° 37' 50";	СВ 28,0°	30,8
	42° 43' 19"; 44° 37' 51";		
2 - 3	42° 43' 23"; 44° 37' 52";	СВ 82,5°	77,3
3 - 4	42° 43' 22"; 44° 37' 51";	ЮЗ 30,5°	11,8
4 - 5	42° 43' 39"; 44° 37' 44";	ЮВ 58,5°	424,7
5 - 6	42° 43' 37"; 44° 37' 43";	ЮЗ 47,0°	65,0
6 - 7	42° 43' 36"; 44° 37' 43";	СЗ 56,5°	24,5
7 - 1		СЗ 59,0°	441,0

№ выдела	Ленты (круговой площадки) перече́та				
	№ ленты (площадки)	длина, м	ширина, м	радиус, м	площадь, га
-	-	-	-	-	-
-	-	-	-	-	-
-	-	-	-	-	-
-	-	-	-	-	-

Исполнитель: Алейникова Т.Г.

  
(фамилия, инициалы, подпись)

\* в таблицах приведены магнитные углы  
(магнитное склонение 0 / не задано)

ГИС «Лесные ресурсы» Fortmap 5  
1999-2017. Все права защищены.



Утверждаю  
Заместитель министра природных  
ресурсов и охраны окружающей среды  
Ставропольского края

Крылова Ратьяна Семеновна  
(фамилия, имя, отчество)



(подпись)

Акт N 8  
несоответствия данных государственного лесного реестра  
натурному обследованию

Круглолесское  
(населенный пункт)

27.06.2017г

(дата)

Лазарев Валерий Алексеевич начальник ГКУ «Калаусское лесничество», Москаленко Оксана Александровна инженер ГКУ «Калаусское лесничество», Гилясханов Магомед-Султан Вадикович участковый лесничий ГКУ «Калаусское лесничество»  
(Ф.И.О., должности и наименования организаций лиц, проводивших обследование)

провели натурное обследование лесного участка, в целях:  
выявления санитарного состояния насаждений

При обследовании уточнены данные лесного реестра и установлено:

- Участок расположен в лесах Калаусского лесничества, в кварталах N 16 выделах 32  
Субъект Российской Федерации Ставропольский край  
Муниципальный район Александровский
  - Подразделение лесов по целевому назначению Защитные
  - Категория защитных лесов Противоэрозионные
  - Общая площадь участка 3,0 га,  
в том числе:  
лесных земель 3,0 га  
из них: покрытых лесной растительностью 3,0 га  
не покрытых лесом - га  
в том числе несомкнувшихся лесных культур - га  
нелесных земель - га  
из них: пашни - га  
сенокосов - га  
пастбищ - га  
вод - га  
прочих земель - га.

4. Таксационное описание по материалам государственного лесного реестра:

Наименование лесничества	N квартала	N выдела	Площадь, га	Состав насаждения	Класс возраста ----- возраст, лет	Бонитет	Полнота	Общий запас древесины, куб. м
Калаусское	16	32	3,0	7ТК2ОРГ1Я О	4/35	4	0,7	270
Итого	16	32	3,0	7ТК2ОРГ1Я О	4/35	4	0,7	270

5. Таксационное описание по результатам обследования

Наименование лесничества	N квартала	N выдела	Площадь, га	Состав насаждения	Класс возраста ----- возраст, лет	Бонитет	Полнота	Общий запас древесины, куб. м
Калаусское	16	32	3,0	5ЯОЗТК1ОР Г1ЛП	6/55	4	0,7	318
Итого	16	32	3,0	5ЯОЗТК1ОР Г1ЛП	6/55	4	0,7	318

6. Участок не имеет особо защитное значение, выражающееся в следующем:  
(имеет или не имеет)


7. Лесохозяйственные особенности участка на границе с лесным участком проходит  
грунтовая дорога.

8. При составлении акта сделаны следующие замечания и предложения необходимо  
внести выявленные изменения в государственный лесной реестр

Лица, проводившие обследование:

Лазарев Валерий Алексеевич   
(Ф.И.О., подпись)

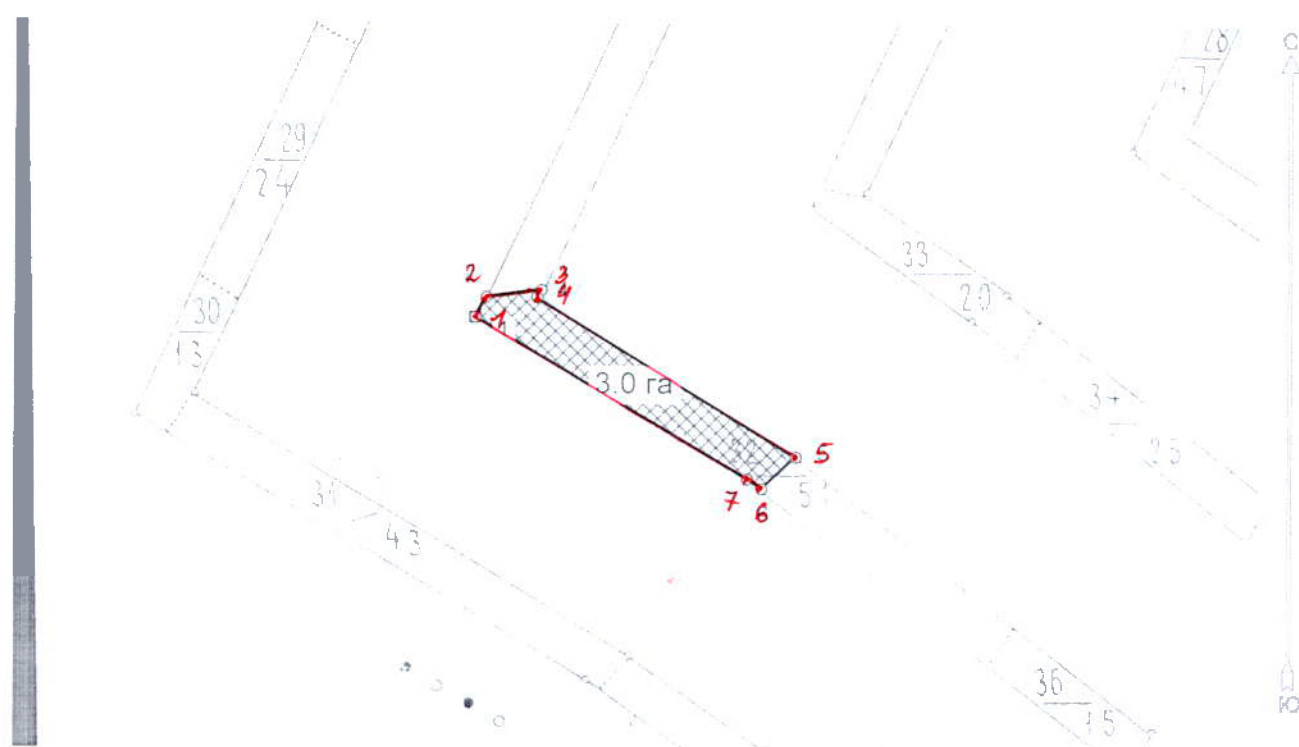
Москаленко Оксана Александровна   
(Ф.И.О., подпись)

Гильсханов Магомед-Султан Вадикович   
(Ф.И.О., подпись)

Приложение  
к акту несоответствия данных  
государственного лесного реестра  
натурному обследованию  
от \_\_\_\_\_ N 8

Чертеж лесного участка

(по данным инструментальной съемки границ)



Данные инструментальной  
съемки границ участка

Масштаб: 1:10000  
Площадь участка - 3,0 га

№ N точек	Румбы линий	Длина линий, м
1 - 2	СВ 28,0°	30,8
2 - 3	СВ 82,5°	77,3
3 - 4	ЮЗ 30,5°	11,8
4 - 5	ЮВ 58,5°	424,7
5 - 6	ЮЗ 47,0°	65,0
6 - 7	СЗ 56,5°	24,5
7 - 1	СЗ 59,0°	441,0

Подписи:

Лица, по инициативе которых проведено обследование

Начальник участка Исмаилов Исмаилов Валерий Алексеевич  
(должность, подпись, печать, Ф.И.О.)

Инженер Москаленко Москаленко Оксана Александровна  
(должность, подпись, печать, Ф.И.О.)

Участковый Гильясханов Гильясханов Мэргмед-Султан Вадикович  
(должность, подпись, печать, Ф.И.О.)





Утверждаю  
Заместитель министра природных  
ресурсов и охраны окружающей среды  
Ставропольского края

(должность)

Ковалева Татьяна Семеновна

(фамилия, имя, отчество)

(подпись)

М.П.



Акт N 15

несоответствия данных государственного лесного реестра  
натурному обследованию

Круглолесское  
(населенный пункт)

(дата)

Лазарев Валерий Алексеевич начальник ГКУ «Калаусское лесничество», Москаленко Оксана Александровна инженер ГКУ «Калаусское лесничество», Гилясханов Магомед-Султан Вадикович участковый лесничий ГКУ «Калаусское лесничество»  
(Ф.И.О., должности и наименования организаций лиц, проводивших обследование)

провели натурное обследование лесного участка, в целях:  
выявления санитарного состояния насаждений

При обследовании уточнены данные лесного реестра и установлено:

1. Участок расположен в лесах Калаусского лесничества,  
в кварталах N 16 выделах 32  
Субъект Российской Федерации Ставропольский край  
Муниципальный район Александровский

1. Подразделение лесов по целевому назначению Защитные

2. Категория защитных лесов Противоэрозионные

3. Общая площадь участка 2,1 га,

в том числе:

лесных земель 2,1 га

из них: покрытых лесной растительностью 2,1 га

не покрытых лесом - га

в том числе несомкнувшихся лесных культур - га

нелесных земель - га

из них: пашни - га

сенокосов - га

пастбищ - га

вод - га

прочих земель - га.

4. Таксационное описание по материалам государственного лесного реестра:

Наименование лесничества	N квартала	N выдела	Площадь, га	Состав насаждения	Класс возраста ----- возраст, лет	Бонитет	Полнота	Общий запас древесины, куб. м
Калаусское	16	32	2,1	7ТК2ОРГ1Я О	4/35	4	0,7	189
Итого	16	32	2,1	7ТК2ОРГ1Я О	4/35	4	0,7	189

5. Таксационное описание по результатам обследования

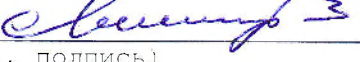
Наименование лесничества	N квартала	N выдела	Площадь, га	Состав насаждения	Класс возраста ----- возраст, лет	Бонитет	Полнота	Общий запас древесины, куб. м
Калаусское	16	32	2,1	5ЯОЗТК1ОР Г1ЛП	6/55	4	0,7	222,6
Итого	16	32	2,1	5ЯОЗТК1ОР Г1ЛП	6/55	4	0,7	222,6


6. Участок не имеет особо защитное значение, выражающееся в следующем:  
(имеет или не имеет)


7. Лесохозяйственные особенности участка на границе с лесным участком проходит грунтовая дорога.

8. При составлении акта сделаны следующие замечания и предложения необходимо внести выявленные изменения в государственный лесной реестр

Лица, проводившие обследование:

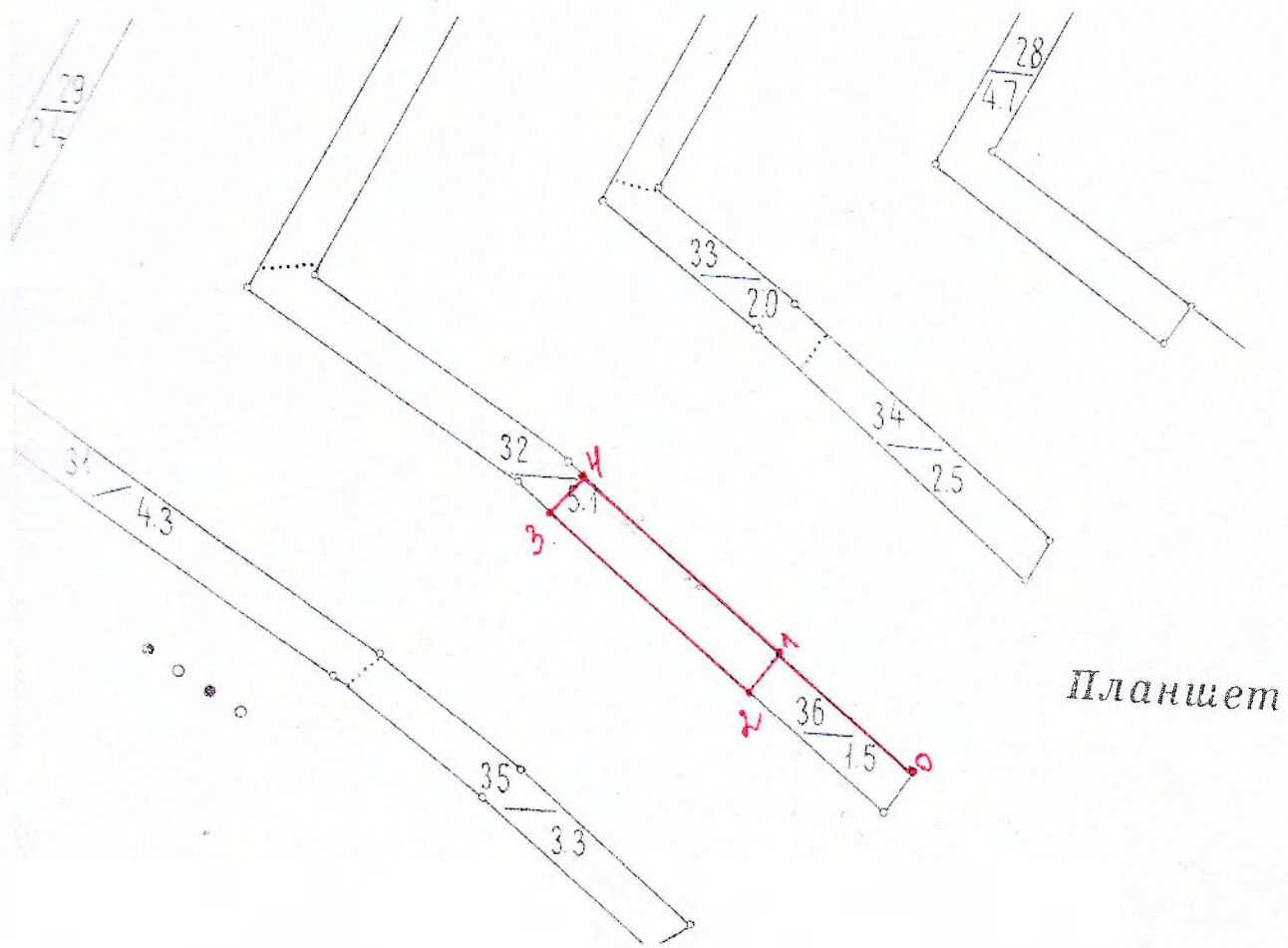
Лазарев Валерий Алексеевич   
(Ф.И.О., подпись)

Москаленко Оксана Александровна   
(Ф.И.О., подпись)

Гилясханов Магомед-Султан Вадикович   
(Ф.И.О., подпись)

Приложение  
к акту несоответствия данных  
государственного лесного реестра  
натурному обследованию  
от \_\_\_\_\_ N 1.

Чертеж лесного участка  
(по данным инструментальной съемки границ)



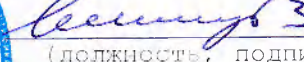
Данные инструментальной  
съемки границ участка

Масштаб: 1:10000  
Площадь участка - 2,1 га

NN точек	Румбы линий	Длина линий, м
0 - 1	ЮЗ 32,0°	230,0
1 - 2	ЮЗ 32,0°	65,0
2 - 3	СЗ 51,0°	344,0
3 - 4	СВ 65,24°	70,0
4 - 1	ЮЗ 51,0°	344,0

Подписи:

Директор государственного учреждения «Калмыцкое государственное управление лесного хозяйства» - отдел государственного лесного надзора

Исполнитель:  Лазарев Валерий Алексеевич  
(должность, подпись, печать, Ф.И.О.)

Исполнитель:  Москаленко Оксана Александровна  
(должность, подпись, печать, Ф.И.О.)

Участник государственного лесного надзора:  Гилясханов Магомед-Султан Вадикович  
(должность, подпись, печать, Ф.И.О.)

