

Приложение 2  
к приказу Минприроды России  
от 16.09.2016 №480  
Форма

Утверждаю  
должность директора филиала  
ресурсов и охраны окружающей среды  
Ставропольский край  
Ф.И.О. Т.С. Ковалева  
Дата: 12.08.2017

**Акт**

**лесопатологического обследования № 11**

лесных насаждений Бештаугорское лесничество(лесопарк)  
Ставропольский край (субъект Российской Федерации)

Способ лесопатологического обследования: 1. Визуальный

2. Инструментальный

V

**Место проведения**

Участковое лесничество	Урочище (дача)	Квартал (кварталы)	Выдел (выделы)	Площадь, га
Минераловодское	Бештаугорское	28	10	12,0

Лесопатологическое обследование проведено на общей площади 12,0 га.

**2. Инструментальное обследование лесного участка.\***

2.1. Фактическая таксационная характеристика лесного насаждения соответствует (не соответствует)

(нужное подчеркнуть) таксационному описанию.

Из-за давности проведения лесоустройства показатели величин диаметра и высоты изменились.

2.2. Состояние насаждений:

с нарушенной устойчивостью	12 га
с утраченной устойчивостью	-

причины повреждения:

**Накопление естественного отпада в недоступных участках Внутривидовая конкуренция Стволовые гнили**

Заселено (отработано) стволовыми вредителями:

Вид вредителя	Порода	Встречаемость (% заселённых деревьев)	Степень заселения лесного насаждения (слабая, средняя, сильная)
не выявлено			

Повреждено огнём:

Вид пожара	Порода	Состояние корневых лап		Состояние корневой шейки		Подсушивание луба	
		процент повреждённых огнём корней	процент деревьев с данным повреждением	ожог корневой шейки по окружности (1/4; 2/4 ;3/4; более 3/4)	процент деревьев с данным повреждением	по окружности (1/4; 2/4 ;3/4; более 3/4)	процент деревьев с данным повреждением
не							
выявлено							

Поражено болезнями:

Вид болезни	Порода	Встречаемость (% поражённых деревьев)	Степень поражения лесного насаждения (слабая, средняя, сильная)
не выявлено			

2.3. Выборке подлежит 9,7 % деревьев.

в том числе :

ослабленных	-	% (причины назначения)	-
сильно ослабленных	-	% (причины назначения)	-
усыхающих	-	% (причины назначения)	-
свежего сухостоя	<u>1,6</u>	% (причины назначения)	5 категория состояния

свежего ветровала	-	%;
свежего бурелома	-	%;
старого ветровала	<u>5,3</u>	%;
старого бурелома	-	%;
старого сухостоя	<u>2,8</u>	%;
аварийных	-	%;

2.4. Полнота лесного насаждения после уборки деревьев, подлежащих рубке, составит 0,6  
Критическая полнота для данной категории лесных насаждений составляет 0,3

#### ЗАКЛЮЧЕНИЕ

С целью предотвращения негативных процессов или снижения ущерба от их воздействия назначено:

Участковое лесничество	Урочище (дача)	Квартал	Выдел	Площадь выдела, га	Вид мероприятия	Площадь мероприятия, га	Порода	Запас на выдел, куб. м	Крайние сроки проведения
Минераловодское	Бештаугорское	28	10	12,0	ВСП	12,0	ЯО ДНН ---	154	2018

Ведомость перечета деревьев, назначенных в рубку, и абрис лесного участка прилагаются (приложение 2 и 3 к Акту).

Меры по обеспечению возобновления:

<b>сохранение молодняка и его опровка по завершении лесосечных работ</b>

Мероприятия, необходимые для предупреждения повреждения или поражения смежных насаждений:

<b>своевременный вывоз древесины, очистка от порубочных остатков</b>

Сведения для расчёта степени повреждения:

год образования старого сухостоя \_\_\_\_\_

основная причина повреждения древесины Накопление естественного отпада в недоступных участках

Дата проведения обследований 16.08.2017

Исполнитель работ по проведению лесопатологического обследования:

ФИО Луковской А.И. Подпись 

**Ведомость перечета деревьев назначенных в рубку**  
**Временная пробная площадь № 1**

Субъект Российской Федерации Ставропольский край

Лесничество (лесопарк) Бештаугорское Уч.лесничество Минераловодское

Квартал 28 Выдел 10 Площадь 12,0 га.

Номер очага вредных организмов - Размер пробной площади 1,2 га

Таксационная характеристика:

тип леса СВСБК состав 7ЯОЗДНН возраст 85

бонитет 4 полнота 0,7 запасна га 130 возобновление да

Время и причина ослобление лесного насаждения:

**Накопление естественного отпада в недоступных участках**  
**Внутривидовая конкуренция**  
**Стволовые гнили**

Тип очага организмов: эпизодический, хронический (подчеркнуть).

Фаза развития очага вредных организмов: начальная, нарастания численности, собственно вспышка, кризис  
(подчеркнуть).

Состояние лесного насаждения: **с нарушенной устойчивостью**

Намечаемые мероприятия: **Выборочная санитарная рубка**

Исполнитель работ по проведению лесопатологического обследования:

Ф. И. О. Луковской А.И.

Подпись 

Дата составления документа: 16.08.2017

Телефон 89298588775



**Ведомость перечета деревьев**

Порода	ЯО											Всего деревьев	
	Количество деревьев по категориям состояния, шт										шт.		
	Ступени толщины, см	I без признаков ослабления	II ослабленные	III сильно ослабленные	IV усыхающие	V - сухой		Ветровал		Бурелом			
	2	3	4	5	6	7	8	9	10	11	12	13	
8	12	8		1	1	1		1			24	13	
12	104	32	64	8	8	4		7			227	8	
16	192	96	16	8	8	8		24			352	11	
20	36	24				3		15			78	23	
24	12										12		
28													
32													
36													
40													
44													
48													
52													
56													
60													
64													
68													
72													
76													
80													
84													
88													
92													
96													
100													
Итого деревьев, шт.	356	160	80	17	17	16	0	47	0	0	693		
Итого, % деревьев по категориям	52	23	12	2	2	2	0	7	0	0	100		
Итого, %	53,5	24,4	7,4	1,9	1,9	2,4		8,5			100	12,8	

Порода	ДНН											Всего деревьев	
	Количество деревьев по категориям состояния, шт										шт.		
	Ступени толщины, см	I без признаков ослабления	II ослабленные	III сильно ослабленные	IV усыхающие	V - сухой		Ветровал		Бурелом			
	2	3	4	5	6	7	8	9	10	11	12	13	
8													
12	32	8	16	8	4	4		4			76	16	
16	104	24	24		4	8		4			168	10	
20	96	24	8			4					132	3	
24	8	16									24		
28													
32													
36													
40													
44													
48													
52													
56													
60													
64													
68													
72													
76													
80													
84													
88													
92													
96													
100													
Итого деревьев, шт.	240	72	48	8	8	16	0	8	0	0	400		

Приложение 1  
к акту лесопатологических обследований

Ведомость лесных участков с выявленными несоответствиями таксационным описаниям

Источники данных	Год проведения лесоустройства	Номер квартала	Номер выдела	Площадь выдела, га	Целевое назначение лесов	Категория защитных лесов	Номер лесопатологического выдела	Площадь лесопатологического выдела, га	Таксационная характеристика											Заложено пробных площадей
									состав	порода	возраст, лет	средняя высота, м	средний диаметр, см	тип леса	ТУМ	полнота	бонитет	запас, кубм/га	количество, шт.	
ТО	1997	28	10	12,0	Защитные	1-2 зона сан. охр.			7ЯОЗДНН	ЯО	65	16	18	СВСБК	С2	0,7	4	120	4	
Ф		28	10	12,0	Защитные	1-2 зона сан. охр.			7ЯОЗДНН	ЯО	85	17	19	СВСБК	С2	0,7	4	130	4	1,2

ТО – таксационные описания

Ф – фактическая характеристика лесного насаждения

Исполнитель работ по проведению лесопатологических обследований:

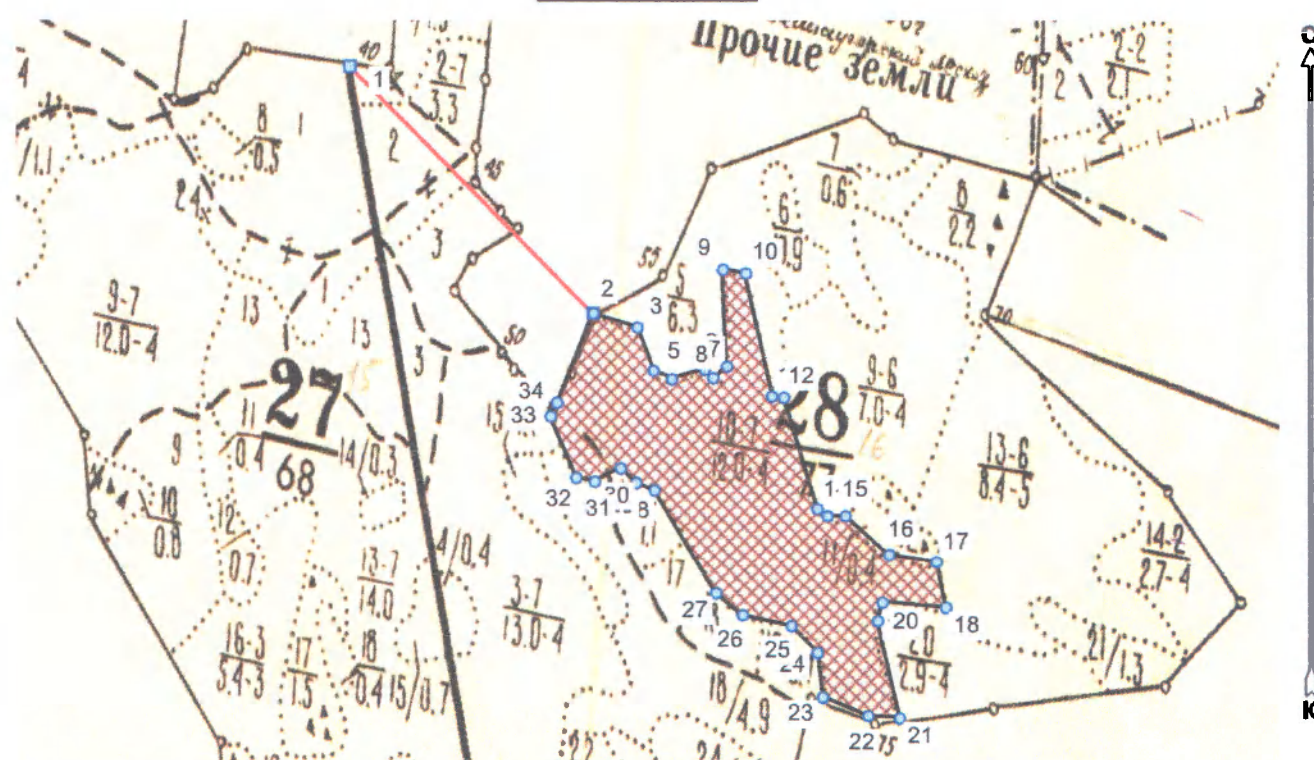
ФИО Луковской А.И. Подпись



**Абрис участка  
с обозначенными границами участка лесного фонда**

Месторасположение лесосеки: Ставропольский край  
Юридическое лицо, ведущее лесное хозяйство: Бештаугорское лесничество  
Структурное подразделение юридического лица, ведущего лесное хозяйство:  
Минераловодское участковое лесничество, Бештаугорское урочище (дача), лесной квартал № 28  
Таксационный выдел № 10, площадь лесосеки 12,0 га.

Масштаб 1:10000



Условные обозначения:

СНИМКИ	
	Бештаугорское 28.jpg
	New Group
	Лесосеки
	Привязки
	Привязки неэксплуат. площадей
	Неэксплуатационные участки

Исполнитель: Луковской А.И.

(фамилия, инициалы, подпись)

\* в таблицах приведены магнитные углы  
(магнитное склонение 0 / не задано)

ГИС «Лесные ресурсы» Fortmap 5  
1999-2017. Все права защищены.



№ выдела	Ленты (круговой площадки) перчета				
	№ ленты (площадки)	длина, м	ширина, м	радиус, м	площадь, га
10	1	150	20		0,3
	2	150	10		0,3
	3	150	10		0,3
	4	150	10		0,3
				Итого:	1,2

Исполнитель: Луковской А.И.

(фамилия, инициалы, подпись)

\* в таблицах приведены магнитные углы  
(магнитное склонение 0 / не задано)

ГИС «Лесные ресурсы» Формат 5  
1999-2017. Все права защищены.



Экспликация или координаты поворотных точек лесосеки:

Общая площадь: 12,0 га

Эксплуатационная площадь: 12,0 га

Номера точек	Координаты точки	Румбы линий	Длина, м
1 - 2	43° 06' 00".44" 09' 40".	ЮВ 44,5°/(135,5°)	473,7
2 - 3	43° 06' 15".44" 09' 29".	ЮВ 72,5°/(107,5°)	63,0
3 - 4	43° 06' 18".44" 09' 29".	ЮВ 20,5°/(159,5°)	63,9
4 - 5	43° 06' 19".44" 09' 27".	ЮВ 65,0°/(115,0°)	28,4
5 - 6	43° 06' 20".44" 09' 26".	СВ 73,0°/(73,0°)	46,7
6 - 7	43° 06' 22".44" 09' 27".	ЮВ 45,0°/(135,0°)	17,0
7 - 8	43° 06' 22".44" 09' 27".	СВ 50,5°/(50,5°)	24,4
8 - 9	43° 06' 23".44" 09' 27".	СЗ 2,0°/(358,0°)	133,5
9 - 10	43° 06' 23".44" 09' 31".	ЮВ 80,5°/(99,5°)	31,3
10 - 11	43° 06' 24".44" 09' 31".	ЮВ 12,0°/(168,0°)	173,1
11 - 12	43° 06' 26".44" 09' 26".	ЮВ 83,5°/(96,5°)	15,5
12 - 13	43° 06' 27".44" 09' 26".	ЮВ 17,0°/(163,0°)	157,5
13 - 14	43° 06' 29".44" 09' 21".	ЮВ 53,0°/(127,0°)	17,1
14 - 15	43° 06' 29".44" 09' 20".	ЮВ 90,0°/(90,0°)	24,0
15 - 16	43° 06' 31".44" 09' 20".	ЮВ 48,5°/(131,5°)	80,1
16 - 17	43° 06' 33".44" 09' 19".	ЮВ 81,0°/(99,0°)	66,0
17 - 18	43° 06' 36".44" 09' 18".	ЮВ 10,5°/(169,5°)	64,4
18 - 19	43° 06' 37".44" 09' 16".	СЗ 85,5°/(274,5°)	86,1
19 - 20	43° 06' 33".44" 09' 17".	ЮЗ 15,0°/(195,0°)	26,6
20 - 21	43° 06' 33".44" 09' 16".	ЮВ 12,5°/(167,5°)	134,9
21 - 22	43° 06' 34".44" 09' 11".	СЗ 85,5°/(274,5°)	43,1
22 - 23	43° 06' 32".44" 09' 12".	СЗ 67,5°/(292,5°)	66,9
23 - 24	43° 06' 29".44" 09' 12".	СЗ 6,5°/(353,5°)	60,3
24 - 25	43° 06' 29".44" 09' 14".	СЗ 45,0°/(315,0°)	50,9
25 - 26	43° 06' 27".44" 09' 15".	СЗ 77,0°/(283,0°)	68,7
26 - 27	43° 06' 24".44" 09' 16".	СЗ 49,5°/(310,5°)	47,4
27 - 28	43° 06' 23".44" 09' 17".	СЗ 30,5°/(329,5°)	165,0
28 - 29	43° 06' 19".44" 09' 20".	СЗ 68,0°/(292,0°)	27,7
29 - 30	43° 06' 18".44" 09' 22".	СЗ 47,5°/(312,5°)	27,9
30 - 31	43° 06' 17".44" 09' 23".	ЮЗ 64,5°/(244,5°)	39,9
31 - 32	43° 06' 15".44" 09' 22".	СЗ 78,5°/(281,5°)	26,3
32 - 33	43° 06' 14".44" 09' 22".	СЗ 22,5°/(337,5°)	89,0
33 - 34	43° 06' 12".44" 09' 25".	СВ 24,5°/(24,5°)	20,7
34 - 2	43° 06' 13".44" 09' 25".	СВ 22,0°/(22,0°)	132,8

Исполнитель: Луковской А.И.

(фамилия, инициалы, подпись)

\* в таблицах приведены магнитные углы  
(магнитное склонение 0 / не задано)

ГИС «Лесные ресурсы» Фотлар 5  
1999-2017. Все права защищены.