

Утверждаю
Заместитель министра природных ресурсов
и охраны окружающей среды
Ставропольского края
Т.С. Ковалева
Дата: 21.02.2018

**АКТ
лесопатологического обследования № 7**

лесных насаждений Георгиевское лесничество(лесопарк)
Ставропольский край (субъект Российской Федерации)

Способ лесопатологического обследования: 1. Визуальный

2. Инструментальный

х

Место проведения

Участковое лесничество	Урочище (дача)	Квартал (кварталы)	Выдел (выделы)	Площадь, га
Кумское	-	2 (Александрйское)	30	0,2

Лесопатологическое обследование проведено на общей площади 0,2 га

2. Инструментальное обследование лесного участка

2.1. Фактическая таксационная характеристика лесного насаждения соответствует (не соответствует)

(нужное подчеркнуть) таксационному описанию.

Причины несоответствия: расхождение по возрасту 20 лет

2.2. Состояние насаждений:

с нарушенной устойчивостью

0,2

 га
с утраченной устойчивостью

-

причины повреждения:

периодическое переувлажнение

Заселено (отработано) стволовыми вредителями:

Вид вредителя	Порода	Встречаемость (% заселённых деревьев)	Степень заселения лесного насаждения (слабая, средняя, сильная)
не выявлено			

Повреждено огнём:

Вид пожара	Порода	Состояние корневых лап		Состояние корневой шейки		Подсушивание луба	
		процент повреждённых огнём корней	процент деревьев с данным повреждением	ожог корневой шейки по окружности (1/4; 2/4 ;3/4; более 3/4)	процент деревьев с данным повреждением	по окружности (1/4; 2/4 ;3/4; более 3/4)	процент деревьев с данным повреждением
не выявлено							

Поражено болезнями:

Вид болезни	Порода	Встречаемость (% поражённых деревьев)	Степень поражения лесного насаждения (слабая, средняя, сильная)
не выявлено			

2.3. Выборке подлежит 19 % деревьев,

в том числе :

ослабленных	-	% (причины назначения)	-
сильно ослабленных	-	% (причины назначения)	-
усыхающих	-	% (причины назначения)	-
свежего сухостоя	-	%;	

свежего ветровала	-	%;
свежего бурелома	-	%;
старого ветровала	<u>9,4</u>	%;
старого бурелома	-	%;
старого сухостоя	-	%;
аварийных	<u>9,6</u>	%;

2.4. Полнота лесного насаждения после уборки деревьев, подлежащих рубке, составит

0,4

Критическая полнота для данной категории лесных насаждений составляет

0,3

ЗАКЛЮЧЕНИЕ

С целью предотвращения негативных процессов или снижения ущерба от их воздействия назначено:

Участковое лесничество	Урочище (дача)	Квартал	Выдел	Площадь выдела, га	Вид мероприятия	Площадь мероприятия, га	Порода	Запас на выдел, куб. м	Крайние сроки проведения
Кумское	-	2 (Александровское)	30	0,2	Уборка неликвидной древесины и рубка аварийных деревьев	0,2	ТБ	3,2	2018
							ЯО	3,7	
							-	-	
							-	-	
							-	-	
							-	-	
							Итого	6,9	

В выделе 30 площадью 0,2 га, состав насаждения 8ТБ2ЯО, полнота 0,5, СКС 2,3, назначается УНД и рубка аварийных деревьев

**Примечание: ведомость перечета деревьев, назначенных в рубку, и абрис лесного участка прилагаются (приложение 2 и 3 к Акту)*

Меры по обеспечению возобновления:

сохранение молодняка и его опривка по завершении лесосечных работ

Мероприятия, необходимые для предупреждения повреждения или поражения смежных насаждений:

своевременный вывоз древесины, очистка от порубочных остатков

Сведения для расчёта степени повреждения:


год образования старого сухостоя -

основная причина повреждения древесины периодическое переувлажнение

Дата проведения обследований 04.10.2017

Дата составления 19.02.2018

Исполнитель работ по проведению лесопатологического обследования: **инженер-лесопатолог филиала ФБУ "Рослесозащита" "ЦЗЛ СК"**

ФИО А.И. Луковской Подпись 

3. Инструментальное обследование аварийных деревьев.*

3.1. Координаты расположения аварийного дерева:

3.2. Структурные изъяны, характеризующие аварийность дерева:

3.3. Порода; диаметр, см; высота, м; возраст, лет

*Примечание: информация к п.п. 3.1, 3.2 и 3.3 по выявленным 27 аварийным деревьям заполнена в Приложении 4

ЗАКЛЮЧЕНИЕ

С целью предотвращения негативных процессов или снижения ущерба от их воздействия:

Вид мероприятия	Запас деревьев, куб. м	Порода	Сроки проведения
Рубка аварийных деревьев	3,5	ЯО	2018
Итого	3,5		

Рубке подлежат аварийные деревья в выделе 30 в количестве 27 шт., расположенные на лесном участке вдоль береговой линии, угрожающие падением в русло реки с последующим образованием заторов.

Дата проведения обследований

04.10.2017

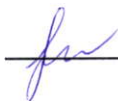
Дата составления

19.02.2018

Исполнитель работ по проведению лесопатологического обследования: инженер-лесопатолог филиала ФБУ "Рослесозащита" "ЦЗЛ СК"

А.И. Луковской
(Ф.И.О.)

Подпись



Ведомость лесных участков с выявленными несоответствиями таксационным описаниям

Лесничество (лесопарк)
Уч.лесничество

Георгиевское
Кумское

Урочище(лесная дача)

Источник данных	Год проведения лесопроизводства	Номер квартала	Номер выдела	Площадь выдела	Целевое назначение лесов	Категория защитных лесов	Номер лесопатологического выдела	Площадь лесопатологического выдела, га	Таксационные характеристики										Заложено пробных площадей		
									Состав	Порода	Возраст, лет	Средняя высота, м	Средний диаметр, см	тип леса	ТУМ	Плотота	Бонитет	Запас, м ³ /га	Количество, шт	Общая площадь	
ТО	1997	2 (Александринское)	30	0,2	Защитные	Лесопарковая часть зеленой зоны			8ТБ2ЯО	ТБ	40	24	38	ВЛТ	ДЗП	0,5	4	180		Сплошной пересчет	0,2
Ф	-	2 (Александринское)	30	0,2	Защитные	вдоохраняемых зонах		0,2	8ТБ2ЯО	ТБ	60	24	38	ВЛТ	ДЗП	0,5	4	180		Сплошной пересчет	0,2

ТО - таксационные описания
Ф - фактическая характеристика лесного насаждения

Исполнитель работ по проведению лесопатологического обследования: инженер-лесопатолог филиала ФБУ "Рослесозащита" "ЦЗЛ СК"

ФИО А.И. Луковской

Подпись



Ведомость перечета деревьев назначенных в рубку
Временная пробная площадь № 1

Субъект Российской Федерации Ставропольский край

Лесничество (лесопарк) Георгиевское Участковое лесничество Кумское

Урочище(лесная дача) -

Квартал 2 (Александрийское) Выдел 30 Площадь 0,2 га

Номер очага вредных организмов - Размер пробной площади 0,2 га

Таксационная характеристика:

тип леса ВЛТ состав 8ТБ2ЯО возраст 60

бонитет 4 полнота 0,5 запас на га, м³ 180 возобновление да

Время и причина ослабления лесного насаждения:

периодическое переувлажнение

Тип очага организмов: эпизодический, хронический (подчеркнуть).

Фаза развития очага вредных организмов: начальная, нарастания численности, собственно вспышка, кризис (подчеркнуть).

Состояние лесного насаждения: с нарушенной устойчивостью, СКС 2,3

Намечаемые мероприятия: уборка неликвидной древесины и рубка аварийных деревьев

Исполнитель работ по проведению лесопатологического обследования: инженер-лесопатолог филиала ФБУ "Рослесозащита" "ЦЗЛ СК"

Ф. И. О. А.И. Луковской

Подпись 

Дата составления документа: 19.02.2013

Телефон: 9298588775

Ведомость перече́та дере́вьев

Порода	ТБ												Всего деревьев	
	Количество деревьев по категориям состояния, шт													
	Ступени толщины, см	I	II	III	IV	V - сухой		Ветровал		Бурелом		Аварийные	шт.	в т.ч. подлежит рубке, %
без признаков ослабления		ослабленные	сильно ослабленные	усыхающие	свежий	старый	свежий	старый	свежий	старый				
	2	3	4	5	6	7	8	9	10	11	12	13	14	
8														
12														
16														
20		1										1		
24		1										1		
28								2				2	100	
32	1							2				3	67	
36	4	1	2					1				8	13	
40	5	3	4									12		
44	1											1		
48	1											1		
52														
56														
60														
64														
68														
72														
76														
80														
84														
88														
92														
96														
100														
Итого, шт.	12	6	6	-	-	-	-	5	-	-	-	29	5	
%	41,4	20,7	20,7	-	-	-	-	17,2	-	-	-	100	17,2	
Итого, куб. м	13,7	5,1	6,7	-	-	-	-	3,2	-	-	-	28,7	3,2	
%	47,8	17,6	23,3	-	-	-	-	11,3	-	-	-	-	11,3	

Порода	ЯО												Всего деревьев	
	Количество деревьев по категориям состояния, шт													
	Ступени толщины, см	I	II	III	IV	V - сухой		Ветровал		Бурелом		Аварийные	шт.	в т.ч. подлежит рубке, %
без признаков ослабления		ослабленные	сильно ослабленные	усыхающие	свежий	старый	свежий	старый	свежий	старый				
	2	3	4	5	6	7	8	9	10	11	12	13	14	
8	2							6			10	18	89	
12								1			5	6	100	
16	1	2									6	9	67	
20	8	3									3	14	21	
24	3										2	5	40	
28											1	1	100	
32														
36														
40														
44														
48														
52														
56														
60														
64														
68														
72														
76														
80														
84														
88														
92														
96														
100														
Итого, шт.	14	5	-	-	-	-	-	7	-	-	27	53	34	
%	26,5	9,4	-	-	-	-	-	13,2	-	-	50,9	100	64,1	
Итого, куб. м	3,4	1,0	-	-	-	-	-	0,2	-	-	3,5	8,1	3,7	
%	41,3	12,6	-	-	-	-	-	2,7	-	-	43,4	-	46,1	

ПЕРЕЧЕТНАЯ ВЕДОМОСТЬ
АВАРИЙНЫХ ДЕРЕВЬЕВ, НАЗНАЧЕННЫХ В РУБКУ

№ дерева	Координаты		Порода	Высота, м	Диаметр, см	Возраст, лет	Запас, куб. м	Структурные изъяны, характеризующие аварийность дерева	Мероприятие	Сроки проведения мероприятия
	Широта	Долгота								
1	44°14'2.33"С	43°15'20.81"В	ЯО	15	16	50	0,140	Опасный наклон, обрыв корней	Рубка аварийных деревьев	2018
2	44°14'2.32"С	43°15'20.81"В	ЯО	9	8	30	0,025	Опасный наклон, обрыв корней	Рубка аварийных деревьев	2018
3	44°14'2.31"С	43°15'20.86"В	ЯО	9	8	30	0,025	Опасный наклон, обрыв корней	Рубка аварийных деревьев	2018
4	44°14'2.25"С	43°15'20.97"В	ЯО	12	12	40	0,069	Опасный наклон, обрыв корней	Рубка аварийных деревьев	2018
5	44°14'2.19"С	43°15'20.97"В	ЯО	15	16	50	0,140	Опасный наклон, обрыв корней	Рубка аварийных деревьев	2018
6	44°14'2.20"С	43°15'21.03"В	ЯО	17	20	65	0,250	Опасный наклон, обрыв корней	Рубка аварийных деревьев	2018
7	44°14'2.12"С	43°15'20.99"В	ЯО	12	12	40	0,069	Опасный наклон, обрыв корней	Рубка аварийных деревьев	2018
8	44°14'2.08"С	43°15'21.02"В	ЯО	12	12	40	0,069	Опасный наклон, обрыв корней	Рубка аварийных деревьев	2018
9	44°14'1.86"С	43°15'21.13"В	ЯО	20	28	85	0,570	Опасный наклон, обрыв корней	Рубка аварийных деревьев	2018
10	44°14'1.75"С	43°15'21.31"В	ЯО	9	8	30	0,025	Опасный наклон, обрыв корней	Рубка аварийных деревьев	2018
11	44°14'1.32"С	43°15'25.02"В	ЯО	19	24	75	0,390	Опасный наклон, обрыв корней	Рубка аварийных деревьев	2018
12	44°14'1.56"С	43°15'24.39"В	ЯО	15	16	50	0,140	Опасный наклон, обрыв корней	Рубка аварийных деревьев	2018
13	44°14'1.59"С	43°15'25.36"В	ЯО	17	20	65	0,250	Опасный наклон, обрыв корней	Рубка аварийных деревьев	2018
14	44°14'1.56"С	43°15'24.39"В	ЯО	9	8	30	0,025	Опасный наклон, обрыв корней	Рубка аварийных деревьев	2018
15	44°14'1.71"С	43°15'25.26"В	ЯО	9	8	30	0,025	Опасный наклон, обрыв корней	Рубка аварийных деревьев	2018
16	44°14'1.95"С	43°15'25.65"В	ЯО	9	8	30	0,025	Опасный наклон, обрыв корней	Рубка аварийных деревьев	2018
17	44°14'2.11"С	43°15'26.10"В	ЯО	12	12	40	0,069	Опасный наклон, обрыв корней	Рубка аварийных деревьев	2018
18	44°14'2.16"С	43°15'26.27"В	ЯО	15	16	50	0,140	Опасный наклон, обрыв корней	Рубка аварийных деревьев	2018
19	44°14'1.56"С	43°15'24.39"В	ЯО	19	24	75	0,390	Опасный наклон, обрыв корней	Рубка аварийных деревьев	2018
20	44°14'2.38"С	43°15'26.79"В	ЯО	9	8	30	0,025	Опасный наклон, обрыв корней	Рубка аварийных деревьев	2018
21	44°14'2.38"С	43°15'26.86"В	ЯО	9	8	30	0,025	Опасный наклон, обрыв корней	Рубка аварийных деревьев	2018
22	44°14'2.33"С	43°15'26.98"В	ЯО	9	8	30	0,025	Опасный наклон, обрыв корней	Рубка аварийных деревьев	2018
23	44°14'2.35"С	43°15'27.17"В	ЯО	9	8	30	0,025	Опасный наклон, обрыв корней	Рубка аварийных деревьев	2018
24	44°14'2.34"С	43°15'27.31"В	ЯО	17	20	65	0,250	Опасный наклон, обрыв корней	Рубка аварийных деревьев	2018
25	44°14'2.33"С	43°15'27.37"В	ЯО	15	16	50	0,140	Опасный наклон, обрыв корней	Рубка аварийных деревьев	2018
26	44°14'2.29"С	43°15'27.41"В	ЯО	12	12	40	0,069	Опасный наклон, обрыв корней	Рубка аварийных деревьев	2018
27	44°14'2.15"С	43°15'27.47"В	ЯО	15	16	50	0,140	Опасный наклон, обрыв корней	Рубка аварийных деревьев	2018
Итого							3,5			

Исполнитель работ по проведению лесопатологического обследования: инженер-лесопатолог филиала ФБУ "Рослесозащита" "ЦЗЛСК"

А.И. Луковской
(Ф.И.О.)

Подпись



Дата составления 19.02.2018

Телефон

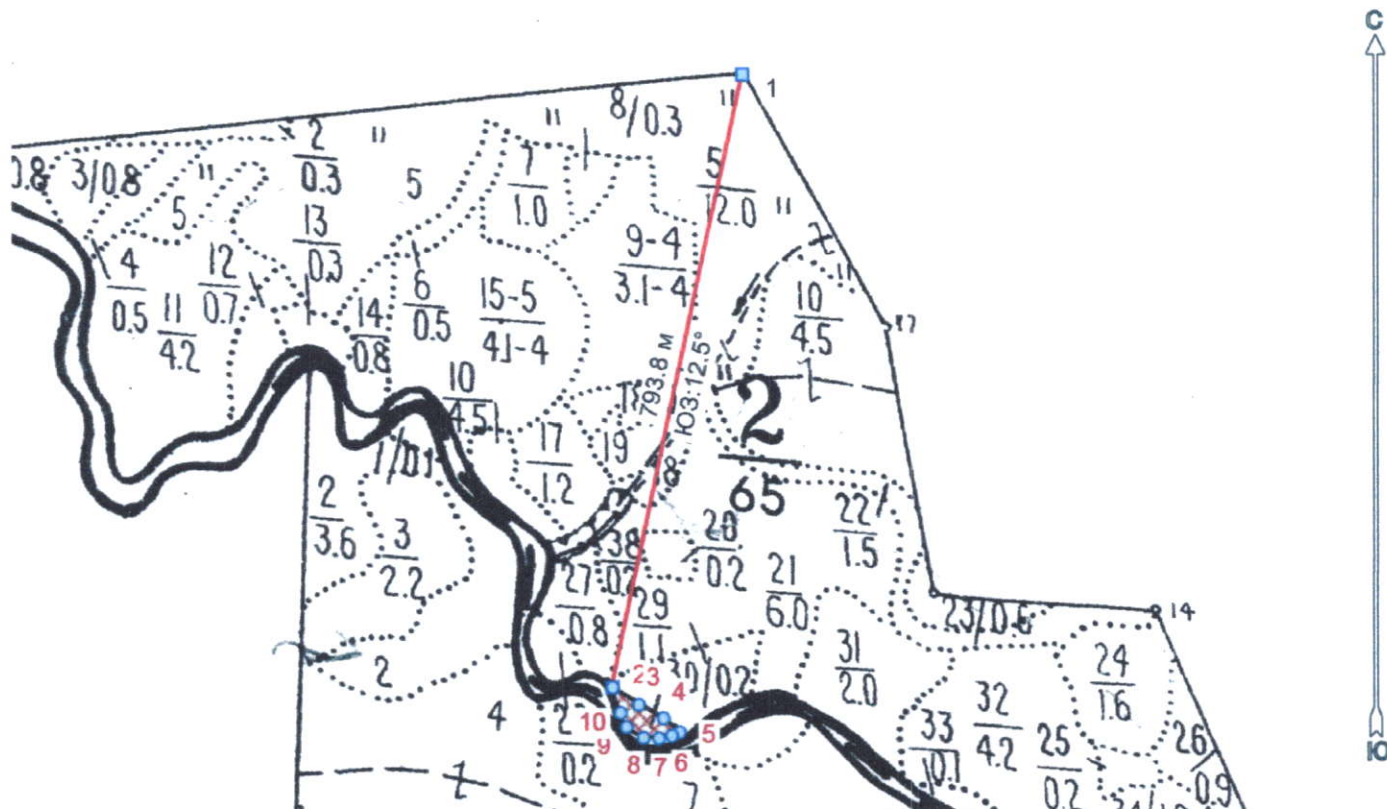
9298588775



Абрис лесного участка с обозначенными границами

Месторасположение лесосеки: Ставропольский край
Юридическое лицо, ведущее лесное хозяйство: Георгиевское лесничество
Структурное подразделение юридического лица, ведущего лесное хозяйство:
Кумское участковое лесничество, лесной квартал № 2 (Александрийское),
таксационный выдел № 30, площадь лесосеки 0,2 га.

Масштаб 1:10000



Условные обозначения:

	Лесосеки
	Привязки
	Привязки неэксплуат. площадей
	Неэксплуатационные участки

Исполнитель: инженер – лесопатолог А.И. Луковской

(должность, фамилия, инициалы, подпись)

* в таблицах приведены магнитные углы
(магнитное склонение 0 / не задано)

Экспликация или координаты поворотных точек лесосеки:

Общая площадь: 0,2 га

Эксплуатационная площадь: 0,2 га

Номера точек	Координаты	Румбы линий	Длина, м
1 - 2	43° 15' 22"; 44° 14' 27";	ЮЗ 12,5°	793,8
	43° 15' 15"; 44° 14' 02";		
2 - 3	43° 15' 16"; 44° 14' 01";	ЮВ 57,0°	40,3
	43° 15' 18"; 44° 14' 01";		
3 - 4	43° 15' 18"; 44° 14' 01";	ЮВ 61,5°	37,0
	43° 15' 19"; 44° 14' 00";		
4 - 5	43° 15' 18"; 44° 14' 00";	ЮВ 51,0°	27,2
	43° 15' 18"; 44° 14' 00";		
5 - 6	43° 15' 18"; 44° 14' 00";	ЮЗ 64,0°	11,2
	43° 15' 18"; 44° 14' 00";		
6 - 7	43° 15' 18"; 44° 14' 00";	ЮЗ 79,0°	17,7
	43° 15' 17"; 44° 14' 00";		
7 - 8	43° 15' 17"; 44° 14' 00";	СЗ 86,0°	20,6
	43° 15' 16"; 44° 14' 00";		
8 - 9	43° 15' 16"; 44° 14' 00";	СЗ 59,0°	25,4
	43° 15' 16"; 44° 14' 00";		
9 - 10	43° 15' 16"; 44° 14' 00";	СЗ 24,5°	19,7
	43° 15' 15"; 44° 14' 01";		
10 - 2	43° 15' 15"; 44° 14' 01";	СЗ 16,0°	33,8

№ выдела	Ленты (круговой площадки) перечета				
	№ ленты (площадки)	длина, м	ширина, м	радиус, м	площадь, га
30					
			Итого:		

Исполнитель: инженер – лесопатолог А.И. Луковской

(должность, фамилия, инициалы, подпись)



* в таблицах приведены магнитные углы
(магнитное склонение 0 / не задано)

ГИС «Лесные ресурсы» Формат 5
1999-2017. Все права защищены.