

Утверждаю
Заместитель министра природных ресурсов
и охраны окружающей среды
Ставропольского края
Т.С. Ковалева
Дата: 21.02.2018

Акт
лесопатологического обследования № 5
лесных насаждений Георгиевское лесничество(лесопарк)
Ставропольский край (субъект Российской Федерации)

Способ лесопатологического обследования: 1. Визуальный
2. Инструментальный

x

Место проведения

Участковое лесничество	Урочище (дача)	Квартал (кварталы)	Выдел (выделы)	Площадь, га
Кумское	-	2 (Александрийское)	21	6,0

Лесопатологическое обследование проведено на общей площади 0,1 га.

свежего ветровала	-	%;
свежего бурелома	-	%;
старого ветровала	<u>8,6</u>	%;
старого бурелома	-	%;
старого сухостоя	-	%;
аварийных	<u>24,0</u>	%;

2.4. Полнота лесного насаждения после уборки деревьев, подлежащих рубке, составит
Критическая полнота для данной категории лесных насаждений составляет

0,4
0,3

ЗАКЛЮЧЕНИЕ

С целью предотвращения негативных процессов или снижения ущерба от их воздействия назначено:

Участковое лесничество	Урочище (дача)	Квартал	Выдел	Площадь выдела, га	Вид мероприятия	Площадь мероприятия, га	Порода	Запас на выдел, куб. м	Крайние сроки проведения
Кумское	.	2 (Александровское)	21	6,0	Уборка неликвидной древесины и рубка аварийных деревьев, ЛПП № 1	0,1	ЯО	2,2	2018
							ДНН	0,4	
							КЛП	0,3	
							БР	0,4	
							-	-	
							-	-	
							Итого	3,3	

В выделе 21 на ЛПП № 1 площадью 0,1 га, состав насаждения 7ЯО1ДНН1КЛП1БР, полнота 0,6, СКС 2,5, назначается УНД и рубка аварийных деревьев

**Примечание: ведомость перечета деревьев, назначенных в рубку, и абрис лесного участка прилагаются (приложение 2 и 3 к Акту).*

Меры по обеспечению возобновления:

сохранение молодняка и его опривка по завершении лесосечных работ

Мероприятия, необходимые для предупреждения повреждения или поражения смежных насаждений:

своевременный вывоз древесины, очистка от порубочных остатков

Сведения для расчёта степени повреждения:

год образования старого сухостоя -

основная причина повреждения древесины периодическое переувлажнение

Дата проведения обследований 04.10.2017

Дата составления 19.02.2018

Исполнитель работ по проведению лесопатологического обследования: инженер-лесопатолог филиала ФБУ "Рослесозащита" "ЦЗЛ СК"

ФИО А.И. Луковской

Подпись 

3. Инструментальное обследование аварийных деревьев.*

3.1. Координаты расположения аварийного дерева:

3.2. Структурные изъяны, характеризующие аварийность дерева:

3.3. Порода; диаметр, см; высота, м; возраст, лет

*Примечание: информация к п.п. 3.1, 3.2 и 3.3 по выявленным 23 аварийным деревьям заполнена в Приложении 4

ЗАКЛЮЧЕНИЕ

С целью предотвращения негативных процессов или снижения ущерба от их воздействия:

Вид мероприятия	Запас деревьев, куб. м	Порода	Сроки проведения
Рубка аварийных деревьев	1,9	ЯО	2018
Рубка аварийных деревьев	0,4	ДНН	2018
Рубка аварийных деревьев	0,2	КЛП	2018
Итого	2,5		

Рубке подлежат аварийные деревья в выделе 21 в количестве 23 шт., расположенные на лесном участке вдоль береговой линии, угрожающие падением в русло реки с последующим образованием заторов.

Дата проведения обследований

04.10.2017

Дата составления

19.02.2018

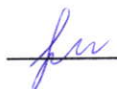
Исполнитель работ по проведению лесопатологического обследования: инженер-лесопатолог филиала ФБУ

"Рослесозащита" "ЦЗЛ СК"

А.И. Луковской

(Ф.И.О.)

Подпись



Ведомость лесных участков с выявленными несоответствиями таксационным описаниям

Лесничество (лесопарк) Георгиевское
Уч.лесничество Кумское

Урочище(лесная дача)

Источник данных	Год проведения лесосурьейства	Номер квартала	Номер выдела	Площадь выдела	Целевое назначение лесов	Категория защитных лесов	Леса, расположенные в водоохраных зонах	Номер лесопатологического выдела	Площадь лесопатологического выдела, га	Таксационные характеристики										Заложено пробных площадей	
										Состав	Порода	Возраст, лет	Средняя высота, м	Средний диаметр, см	тип леса	ТУМ	Плотота	Бонитет	Запас, м3/га	Количество, шт	Общая площадь
ТО	1997	2 (Александринское)	21	6,0	Защитные	Лесопарковая часть зеленой зоны	Леса, расположенные в водоохраных зонах	1	0,1	7Я01ДНН1КЛП1БР	ЯО	50	16	18	СВДЧ	Д2	0,6	3	100	Сплошной переучет	0,1
Ф	-	2 (Александринское)	21	6,0	Защитные	Леса, расположенные в водоохраных зонах	Леса, расположенные в водоохраных зонах	1	0,1	7Я01ДНН1КЛП1БР	ЯО	70	16	18	СВДЧ	Д2	0,6	3	100	Сплошной переучет	0,1

ТО - таксационные описания
Ф - фактическая характеристика лесного насаждения

Исполнитель работ по проведению лесопатологического обследования: инженер-лесопатолог филиала ФБУ "Рослесозащита" "ЦЗЛ СК"

ФИО А.И. Луковской Подпись 

Ведомость перечета деревьев назначенных в рубку
Временная пробная площадь № 1

Субъект Российской Федерации Ставропольский край

Лесничество (лесопарк) Георгиевское Участковое лесничество Кумское

Урочище(лесная дача) -

Квартал 2 (Александрийское) Выдел 21 Площадь 6 га

Номер очага вредных организмов - Размер пробной площади ЛПВ № 1 0,1 га

Таксационная характеристика:

тип леса СВДЧ состав 7ЯО1ДНН1КЛП1БР возраст 70

бонитет 3 полнота 0,6 запас на га, м³ 100 возобновление да

Время и причина ослабления лесного насаждения:

периодическое переувлажнение

Тип очага организмов: эпизодический, хронический (подчеркнуть).

Фаза развития очага вредных организмов: начальная, нарастания численности, собственно вспышка, кризис (подчеркнуть).

Состояние лесного насаждения: с нарушенной устойчивостью, СКС 2,5

Намечаемые мероприятия: уборка неликвидной древесины и рубка аварийных деревьев

Исполнитель работ по проведению лесопатологического обследования: инженер-лесопатолог филиала ФБУ "Рослесозащита" "ЦЗЛ СК"

Ф. И. О. А.И. Луковской

Подпись 

Дата составления документа: 19.02.2018

Телефон: 9298588775

Ведомость перчета деревьев

Порода	ЯО											Всего деревьев	
	Количество деревьев по категориям состояния, шт											шт.	в т.ч. подлежит рубке, %
	Ступени толшины, см	I без признаков ослабления	II ослабленные	III сильно ослабленные	IV усыхающие	V - сухой		Ветровал		Бурелом			
					свежий	старый	свежий	старый	свежий	старый			
1	2	3	4	5	6	7	8	9	10	11	12	13	14
8	3	2	2					10			2	19	63
12	1	1						2			4	8	75
16	1	4									2	7	29
20	2										5	7	71
24	3	1										4	
28	1											1	
32													
36	1											1	
40													
44													
48													
52													
56													
60													
64													
68													
72													
76													
80													
84													
88													
92													
96													
100													
Итого, шт.	12	8	2	-	-	-	-	12	-	-	13	47	25
%	25,5	17,0	4,3	-	-	-	-	25,5	-	-	27,7	100	53,2
Итого, куб. м	3,5	1,1	0,1	-	-	-	-	0,3	-	-	1,9	6,9	2,2
%	51,3	15,5	0,7	-	-	-	-	5,6	-	-	26,9	-	32,5

Порода	ДНН											Всего деревьев	
	Количество деревьев по категориям состояния, шт											шт.	в т.ч. подлежит рубке, %
	Ступени толшины, см	I без признаков ослабления	II ослабленные	III сильно ослабленные	IV усыхающие	V - сухой		Ветровал		Бурелом			
					свежий	старый	свежий	старый	свежий	старый			
1	2	3	4	5	6	7	8	9	10	11	12	13	14
8											5	5	100
12											2	2	100
16											1	1	100
20		1										1	
24													
28	1											1	
32													
36													
40													
44													
48													
52													
56													
60													
64													
68													
72													
76													
80													
84													
88													
92													
96													
100													
Итого, шт.	1	1	-	-	-	-	-	-	-	-	8	10	8
%	10,0	10,0	-	-	-	-	-	-	-	-	80,0	100	80,0
Итого, куб. м	0,6	0,3	-	-	-	-	-	-	-	-	0,4	1,3	0,4
%	47,4	21,1	-	-	-	-	-	-	-	-	31,5	-	31,5

Порода	КЛП											Всего деревьев	
	Количество деревьев по категориям состояния, шт												
	Ступени толщины, см	I	II	III	IV	V - сухостой		Ветровал		Бурелом		Аварийные	шт.
без признаков ослабления		ослабленные	сильно ослабленные	усыхающие	свежий	старый	свежий	старый	свежий	старый			
	2	3	4	5	6	7	8	9	10	11	12	13	14
8								2				2	100
12								1			1	2	100
16											1	1	100
20	1											1	
24		1										1	
28													
32													
36													
40													
44													
48													
52													
56													
60													
64													
68													
72													
76													
80													
84													
88													
92													
96													
100													
Итого, шт.	1	1	-	-	-	-	-	3	-	-	2	7	5
%	14,3	14,3	-	-	-	-	-	42,8	-	-	28,6	100	71,4
Итого, куб. м	0,3	0,4	-	-	-	-	-	0,1	-	-	0,2	1,0	0,3
%	25,7	40,0	-	-	-	-	-	12,6	-	-	21,7	-	34,3

Порода	БР											Всего деревьев	
	Количество деревьев по категориям состояния, шт												
	Ступени толщины, см	I	II	III	IV	V - сухостой		Ветровал		Бурелом		Аварийные	шт.
без признаков ослабления		ослабленные	сильно ослабленные	усыхающие	свежий	старый	свежий	старый	свежий	старый			
	2	3	4	5	6	7	8	9	10	11		12	13
8		2						5				7	71
12	2	1						3				6	50
16	3							1				4	25
20	1											1	
24													
28													
32													
36													
40													
44													
48													
52													
56													
60													
64													
68													
72													
76													
80													
84													
88													
92													
96													
100													
Итого, шт.	6	3	-	-	-	-	-	9	-	-	-	18	9
%	33,3	16,7	-	-	-	-	-	50,0	-	-	-	100	50,0
Итого, куб. м	0,7	0,1	-	-	-	-	-	0,4	-	-	-	1,2	0,4
%	59,2	8,0	-	-	-	-	-	32,8	-	-	-	-	32,8

ПЕРЕЧЕТНАЯ ВЕДОМОСТЬ
АВАРИЙНЫХ ДЕРЕВЬЕВ, НАЗНАЧЕННЫХ В РУБКУ

№ № деревьев	Координаты		Порода	Высота, м	Диаметр, см	Возраст, лет	Запас, куб. м	Структурные изъяны, характеризующие аварийность дерева	Мероприятие	Сроки проведения мероприятия
1	44°14'2.21"С	43°15'27.52"В	ЯО	15	16	50	0,140	Опасный наклон, обрыв корней	Рубка аварийных деревьев	2018
2	44°14'2.29"С	43°15'27.54"В	ЯО	12	12	40	0,069	Опасный наклон, обрыв корней	Рубка аварийных деревьев	2018
3	44°14'2.37"С	43°15'27.51"В	ЯО	15	16	50	0,140	Опасный наклон, обрыв корней	Рубка аварийных деревьев	2018
4	44°14'2.39"С	43°15'27.56"В	ЯО	12	12	40	0,069	Опасный наклон, обрыв корней	Рубка аварийных деревьев	2018
5	44°14'2.62"С	43°15'27.72"В	ЯО	12	12	40	0,069	Опасный наклон, обрыв корней	Рубка аварийных деревьев	2018
6	44°14'2.58"С	43°15'28.44"В	ЯО	9	8	30	0,025	Опасный наклон, обрыв корней	Рубка аварийных деревьев	2018
7	44°14'2.59"С	43°15'28.58"В	ЯО	9	8	30	0,025	Опасный наклон, обрыв корней	Рубка аварийных деревьев	2018
8	44°14'2.60"С	43°15'28.67"В	ЯО	12	12	40	0,069	Опасный наклон, обрыв корней	Рубка аварийных деревьев	2018
9	44°14'2.60"С	43°15'28.77"В	ЯО	17	20	65	0,250	Опасный наклон, обрыв корней	Рубка аварийных деревьев	2018
10	44°14'2.57"С	43°15'28.88"В	ДНН	14	8	50	0,023	Опасный наклон, обрыв корней	Рубка аварийных деревьев	2018
11	44°14'2.53"С	43°15'28.90"В	ДНН	14	8	50	0,023	Опасный наклон, обрыв корней	Рубка аварийных деревьев	2018
12	44°14'2.60"С	43°15'28.77"В	ЯО	16	20	60	0,250	Опасный наклон, обрыв корней	Рубка аварийных деревьев	2018
13	44°14'2.52"С	43°15'29.05"В	ДНН	8	16	30	0,160	Опасный наклон, обрыв корней	Рубка аварийных деревьев	2018
14	44°14'2.51"С	43°15'29.07"В	ДНН	14	8	50	0,023	Опасный наклон, обрыв корней	Рубка аварийных деревьев	2018
15	44°14'2.51"С	43°15'29.09"В	ДНН	11	12	40	0,072	Опасный наклон, обрыв корней	Рубка аварийных деревьев	2018
16	44°14'2.46"С	43°15'29.25"В	ЯО	16	20	60	0,250	Опасный наклон, обрыв корней	Рубка аварийных деревьев	2018
17	44°14'2.40"С	43°15'29.34"В	ДНН	14	8	50	0,023	Опасный наклон, обрыв корней	Рубка аварийных деревьев	2018
18	44°14'2.22"С	43°15'29.88"В	ЯО	16	20	60	0,250	Опасный наклон, обрыв корней	Рубка аварийных деревьев	2018
19	44°14'2.28"С	43°15'29.97"В	ДНН	14	8	50	0,023	Опасный наклон, обрыв корней	Рубка аварийных деревьев	2018
20	44°14'2.28"С	43°15'30.06"В	ЯО	16	20	60	0,250	Опасный наклон, обрыв корней	Рубка аварийных деревьев	2018
21	44°14'2.29"С	43°15'30.17"В	ДНН	11	12	40	0,072	Опасный наклон, обрыв корней	Рубка аварийных деревьев	2018
22	44°14'2.30"С	43°15'30.19"В	КЛП	6	8	30	0,071	Опасный наклон, обрыв корней	Рубка аварийных деревьев	2018
23	44°14'2.30"С	43°15'30.23"В	КЛП	8	12	35	0,140	Опасный наклон, обрыв корней	Рубка аварийных деревьев	2018
Итого							2,5			
в том числе ЯО							1,9			
в том числе ДНН							0,4			
в том числе КЛП							0,2			

Исполнитель работ по проведению лесопатологического обследования: инженер-лесопатолог филиала ФБУ "Рослесозащита" "ЦЗЛ СК"

А.И. Луковской
(Ф.И.О.)

Подпись



Дата составления 19.02.2018

Телефон

9298588775



Абрис лесного участка с обозначенными границами

Месторасположение лесосеки: Ставропольский край

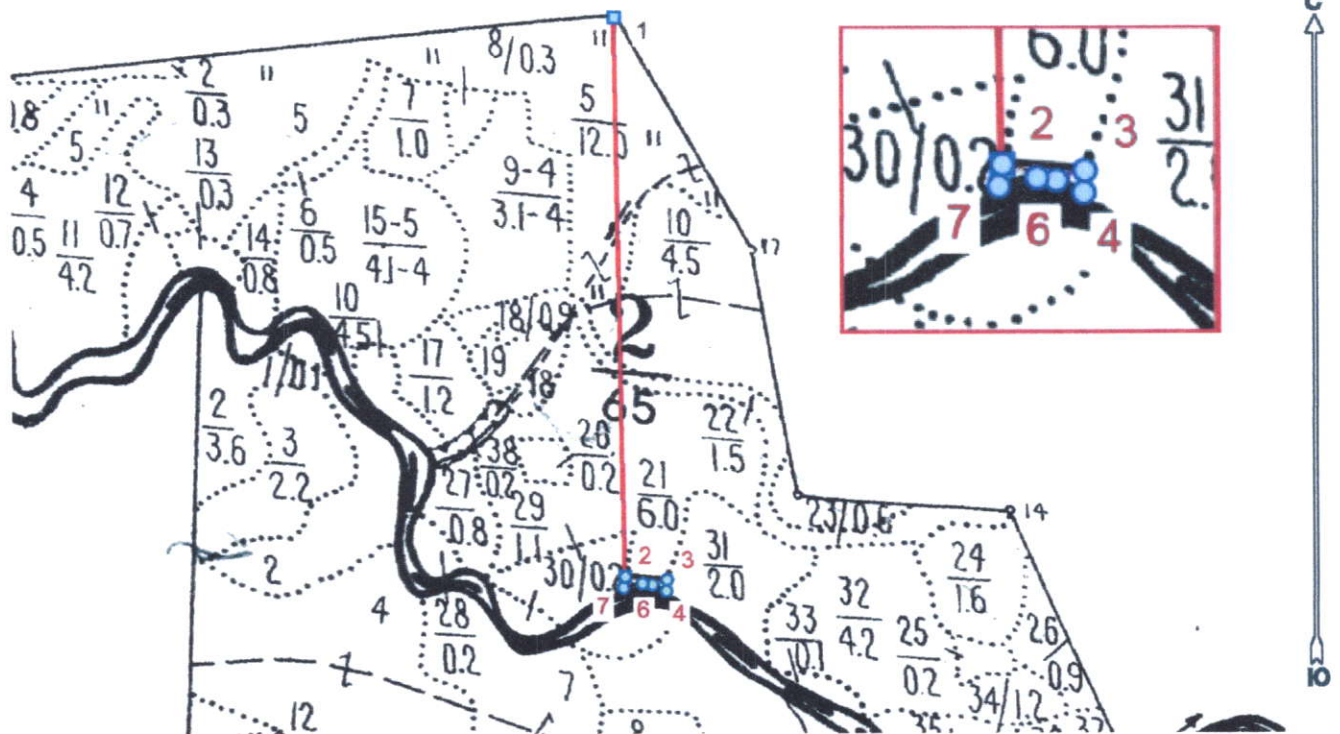
Юридическое лицо, ведущее лесное хозяйство: Георгиевское лесничество

Структурное подразделение юридического лица, ведущего лесное хозяйство:

Кумское участковое лесничество, лесной квартал № 2 (Александрийское),

таксационный выдел № 21, площадь лесосеки 0,1 га, ЛПВ 1

Масштаб 1:10000



Условные обозначения:

	Лесосеки
	Привязки
	Привязки неэксплуат. площадей
	Неэксплуатационные участки

Исполнитель: инженер - лесопатолог А.И. Луковской

(должность, фамилия, инициалы, подпись)

* в таблицах приведены магнитные углы
(магнитное склонение 0 / не задано)

ГИС «Лесные ресурсы» Формат 5
1999-2017. Все права защищены.

Экспликация или координаты поворотных точек лесосеки:

Общая площадь: 0,1 га

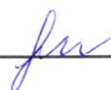
Эксплуатационная площадь: 0,1 га

Номера точек	Координаты	Румбы линий	Длина, м
1 - 2	43° 15' 22"; 44° 14' 27";	ЮВ 1,0°	765,1
2 - 3	43° 15' 23"; 44° 14' 02";		
3 - 4	43° 15' 26"; 44° 14' 02";	ЮВ 85,5°	57,2
4 - 5	43° 15' 26"; 44° 14' 02";	ЮЗ 5,0°	15,4
5 - 6	43° 15' 25"; 44° 14' 02";	СЗ 65,0°	20,6
6 - 7	43° 15' 24"; 44° 14' 02";	СЗ 82,0°	13,6
7 - 2	43° 15' 23"; 44° 14' 02";	ЮЗ 77,0°	27,5
		СВ 12,0°	15,7

№ выдела	Ленты (круговой площадки) перече́та				
	№ ленты (площадки)	длина, м	ширина, м	радиус, м	площадь, га
21					
			Итого:		

Исполнитель: инженер – лесопатолог А.И. Луковской

(должность, фамилия, инициалы, подпись)



* в таблицах приведены магнитные углы
(магнитное склонение 0 / не задано)

ГИС «Лесные ресурсы» Formar 5
1999-2017. Все права защищены.