



Утверждаю
Заместитель министра природных ресурсов
и охраны окружающей среды
Ставропольского края
Дата: 21.02.2018 Т.С. Ковалева

Акт
лесопатологического обследования № 4
лесных насаждений Георгиевское лесничество(лесопарк)
Ставропольский край (субъект Российской Федерации)

Способ лесопатологического обследования: 1. Визуальный

2. Инструментальный

x

Место проведения

Участковое лесничество	Урочище (дача)	Квартал (кварталы)	Выдел (выделы)	Площадь, га
Кумское	-	2 (Александрийское)	17	1,2

Лесопатологическое обследование проведено на общей площади 0,3 га.

свежего ветровала	-	%;
свежего бурелома	-	%;
старого ветровала	12,8	%;
старого бурелома	-	%;
старого сухостоя	-	%;
аварийных	5,6	%;

2.4. Полнота лесного насаждения после уборки деревьев, подлежащих рубке, составит
Критическая полнота для данной категории лесных насаждений составляет

0,6
0,3

ЗАКЛЮЧЕНИЕ

С целью предотвращения негативных процессов или снижения ущерба от их воздействия назначено:

Участковое лесничество	Урочище (дача)	Квартал	Выдел	Площадь выдела, га	Вид мероприятия	Площадь мероприятия, га	Порода	Запас на выдел, куб. м	Крайние сроки проведения
Кумское	-	2 (Александровское)	17	1,2	Уборка неликвидной древесины и рубка аварийных деревьев, ЛПВ № 1	0,3	ЯО	3,2	2018
							-	-	
							-	-	
							-	-	
							-	-	
							-	-	
							-	-	

В выделе 17 на ЛПВ № 1 площадью 0,3 га, состав насаждения 7ЯО2КЛП1БР, полнота 0,7, СКС 2,6, назначается УНД

и рубка аварийных деревьев

*Примечание: ведомость перечета деревьев, назначенных в рубку, и абрис лесного участка прилагаются (приложение 2 и 3 к Акту)

Меры по обеспечению возобновления:

сохранение молодняка и его оправка по завершении лесосечных работ

Мероприятия, необходимые для предупреждения повреждения или поражения смежных насаждений:

своевременный вывоз древесины, очистка от порубочных остатков

Сведения для расчёта степени повреждения:

год образования старого сухостоя _____ - _____

основная причина повреждения древесины _____ **периодическое переувлажнение** _____

Дата проведения обследований _____ **04.10.2017** _____

Дата составления _____ **19.02.2018** _____

Исполнитель работ по проведению лесопатологического обследования: инженер-лесопатолог филиала ФБУ "Рослесозащита" "ЦЗЛ СК"

ФИО _____ **А.И. Луковской** _____

Подпись _____  _____

3. Инструментальное обследование аварийных деревьев.*

3.1. Координаты расположения аварийного дерева:

3.2. Структурные изъяны, характеризующие аварийность дерева:

3.3. Порода; диаметр, см; высота, м; возраст, лет

*Примечание: информация к п.п. 3.1, 3.2 и 3.3 по выявленным 13 аварийным деревьям заполнена в Приложении 4

ЗАКЛЮЧЕНИЕ

С целью предотвращения негативных процессов или снижения ущерба от их воздействия:

Вид мероприятия	Запас деревьев, куб. м	Порода	Сроки проведения
Рубка аварийных деревьев	1,0	ЯО	2018
Итого	1,0		

Рубке подлежат аварийные деревья в выделе 17 в количестве 13 шт., расположенные на лесном участке вдоль береговой линии, угрожающие падением в русло реки с последующим образованием заторов.

Дата проведения обследований

04.10.2017

Дата составления

19.02.2018

Исполнитель работ по проведению лесопатологического обследования: инженер-лесопатолог филиала ФБУ "Рослесозащита" "ЦЗЛ СК"

А.И. Луковской
(Ф.И.О.)

Подпис



Ведомость лесных участков с выявленными несоответствиями таксационным описаниям

Источник данных	Лесничество (лесопарк) Уч.лесничество	Урочище(лесная дача)	Год проведения лесоустройства	Номер квартала	Номер выдела	Площадь выдела	Лесное назначение лесов	Категория защитных лесов	Лесопарковая часть зеленой зоны	Номер лесопатологического выдела	Площадь лесопатологического выдела, га	Таксационные характеристики										Заложено пробных площадей	
												Порода	Возраст, лет	Средняя высота, м	Средний диаметр, см	тип леса	ТУМ	Полнота	Бонитет	Запас, м ³ /га	Количество, шт	Общая площадь, га	
ТО	Георгиевское Кумское		1997	2	17	1,2	Защитные	Лесопарковая часть зеленой зоны	Леса, расположенные в водохранимых зонах	1	0,3	Состав	ЯО	30	11	8	СВДЧ	Д2	0,7	3	60	Сплошной перемер	0,3
Ф			-	2	17	1,2	Защитные	Леса, расположенные в водохранимых зонах				Состав	ЯО	50	11	8	СВДЧ	Д2	0,7	3	60		

ТО - таксационные описания
Ф - фактическая характеристика лесного насаждения

Исполнитель работ по проведению лесопатологического обследования: инженер-лесопатолог филиала ФБУ "Рослесозащита" "ЦЗЛ СК"

ФИО А.И. Луковской Подпись 

Ведомость перечета деревьев назначенных в рубку
Временная пробная площадь № 1

Субъект Российской Федерации Ставропольский край

Лесничество (лесопарк) Георгиевское Участковое лесничество Кумское

Урочище(лесная дача) -

Квартал 2 (Александрийское) Выдел 17 Площадь 1,2 га

Номер очага вредных организмов - Размер пробной площади, ЛПВ № 1 0,3 га

Таксационная характеристика:

тип леса СВДЧ состав 7ЯО2КЛП1БР возраст 50

бонитет 3 полнота 0,7 запас на га, м³ 60 возобновление да

Время и причина ослабления лесного насаждения:

периодическое переувлажнение

Тип очага организмов: эпизодический, хронический (подчеркнуть).

Фаза развития очага вредных организмов: начальная, нарастания численности, собственно вспышка, кризис (подчеркнуть).


Состояние лесного насаждения: с нарушенной устойчивостью, СКС 2,6

Намечаемые мероприятия: уборка неликвидной древесины и рубка аварийных деревьев

Исполнитель работ по проведению лесопатологического обследования:

инженер-лесопатолог филиала ФБУ "Рослесозащита" "ЦЗЛ СК"

Ф. И. О. А.И. Луковской

Подпись 

Дата составления документа: 19.02.2018

Телефон: 9298588775

ПЕРЕЧЕТНАЯ ВЕДОМОСТЬ
АВАРИЙНЫХ ДЕРЕВЬЕВ, НАЗНАЧЕННЫХ В РУБКУ

№ № деревьев	Координаты		Порода	Высота, м	Диаметр, см	Возраст, лет	Запас, куб. м	Структурные изъяны, характеризующие аварийность дерева	Мероприятие	Сроки проведения мероприятия
1	44°14'11.05"С	43°15'13.00"В	ЯО	17	20	65	0,250	Опасный наклон, обрыв корней	Рубка аварийных деревьев	2018
2	44°14'11.01"С	43°15'12.98"В	ЯО	9	8	30	0,025	Опасный наклон, обрыв корней	Рубка аварийных деревьев	2018
3	44°14'10.99"С	43°15'12.96"В	ЯО	12	12	40	0,069	Опасный наклон, обрыв корней	Рубка аварийных деревьев	2018
4	44°14'10.86"С	43°15'12.89"В	ЯО	15	16	50	0,140	Опасный наклон, обрыв корней	Рубка аварийных деревьев	2018
5	44°14'10.77"С	43°15'12.84"В	ЯО	9	8	30	0,025	Опасный наклон, обрыв корней	Рубка аварийных деревьев	2018
6	44°14'10.76"С	43°15'12.84"В	ЯО	9	8	30	0,025	Опасный наклон, обрыв корней	Рубка аварийных деревьев	2018
7	44°14'10.74"С	43°15'12.85"В	ЯО	9	8	30	0,025	Опасный наклон, обрыв корней	Рубка аварийных деревьев	2018
8	44°14'10.73"С	43°15'12.86"В	ЯО	9	8	30	0,025	Опасный наклон, обрыв корней	Рубка аварийных деревьев	2018
9	44°14'10.71"С	43°15'12.85"В	ЯО	9	8	30	0,025	Опасный наклон, обрыв корней	Рубка аварийных деревьев	2018
10	44°14'10.68"С	43°15'12.85"В	ЯО	15	16	50	0,140	Опасный наклон, обрыв корней	Рубка аварийных деревьев	2018
11	44°14'10.67"С	43°15'12.87"В	ЯО	12	12	40	0,069	Опасный наклон, обрыв корней	Рубка аварийных деревьев	2018
12	44°14'10.07"С	43°15'12.60"В	ЯО	15	16	50	0,140	Опасный наклон, обрыв корней	Рубка аварийных деревьев	2018
13	44°14'18.09"С	43°15'13.50"В	ЯО	9	8	30	0,025	Опасный наклон, обрыв корней	Рубка аварийных деревьев	2018
Итого							1,0			

Исполнитель работ по проведению лесопатологического обследования: инженер-лесопатолог филиала ФБУ "Рослесозащита" "ЦЗЛ СК"

А.И. Луковской
(Ф.И.О.)

Подпись

Дата составления

19.02.2018

Телефон

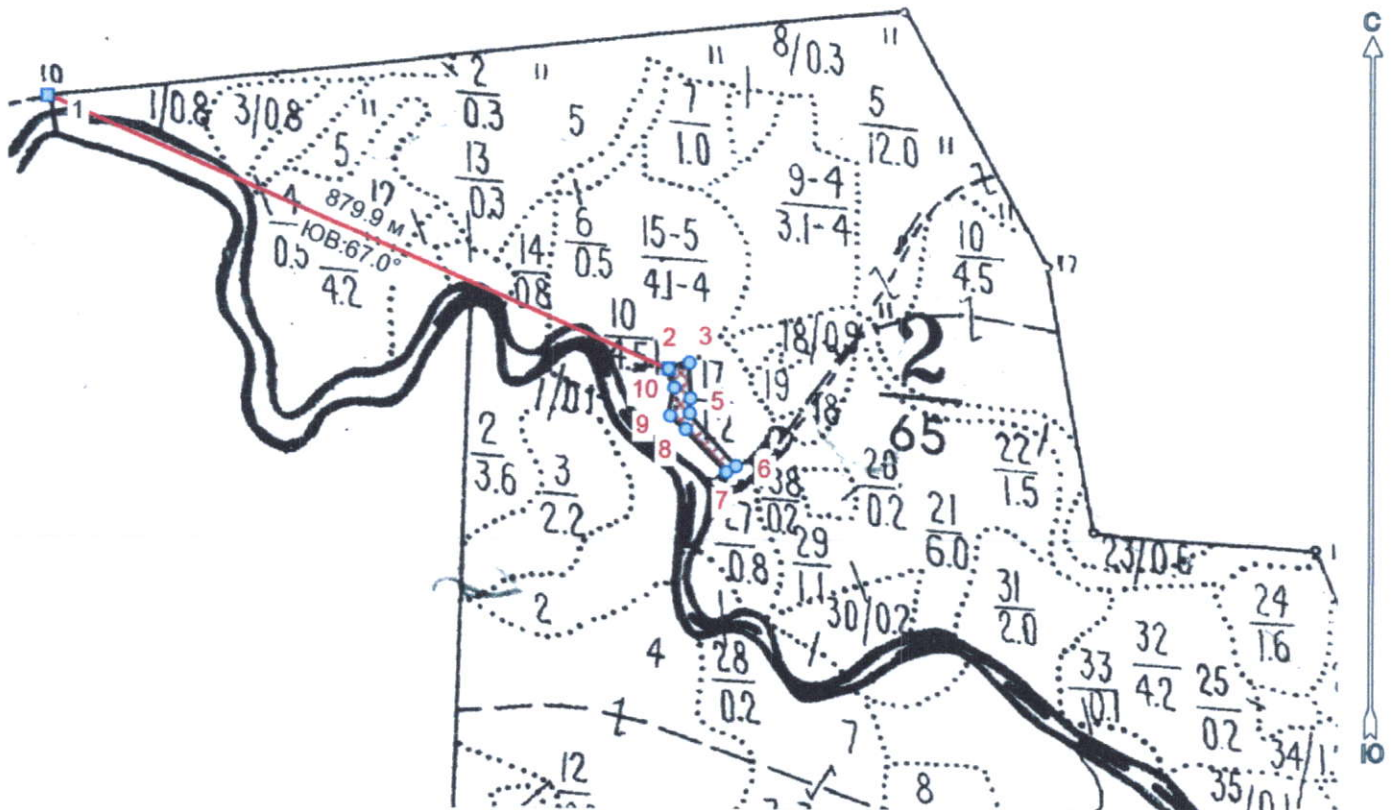
9298588775







Абрис лесного участка с обозначенными границами

Месторасположение лесосеки: Ставропольский край
Юридическое лицо, ведущее лесное хозяйство: Георгиевское лесничество
Структурное подразделение юридического лица, ведущего лесное хозяйство:
Кумское участковое лесничество, лесной квартал № 2 (Александрийское),
таксационный выдел № 17, площадь лесосеки 0,3 га, ЛПВ 1

Масштаб 1:10000



Условные обозначения:

	Лесосеки
	Привязки
	Привязки неэксплуат. площадей
	Неэксплуатационные участки

Исполнитель: инженер - лесопатолог А.И. Луковской

(должность, фамилия, инициалы, подпись)

* в таблицах приведены магнитные углы
(магнитное склонение 0 / не задано)

Экспликация или координаты поворотных точек лесосеки:

Общая площадь: 0,3 га


Эксплуатационная площадь: 0,3 га

Номера точек	Координаты	Румбы линий	Длина, м
1 - 2	43° 14' 32"; 44° 14' 23";	ЮВ 67,0°	879,9
	43° 15' 09"; 44° 14' 12";		
2 - 3	43° 15' 10"; 44° 14' 13";	СВ 73,5°	28,4
3 - 4	43° 15' 10"; 44° 14' 11";	ЮВ 2,5°	44,9
4 - 5	43° 15' 10"; 44° 14' 11";	ЮЗ 2,0°	19,2
5 - 6	43° 15' 13"; 44° 14' 08";	ЮВ 42,0°	89,8
6 - 7	43° 15' 12"; 44° 14' 08";	ЮЗ 59,0°	15,0
7 - 8	43° 15' 10"; 44° 14' 10";	СЗ 44,0°	75,9
8 - 9	43° 15' 09"; 44° 14' 10";	СЗ 49,5°	26,2
9 - 10	43° 15' 09"; 44° 14' 12";	СВ 8,0°	35,5
10 - 2		СЗ 18,5°	25,0

№ выдела	Ленты (круговой площадки) перече́та				
	№ ленты (площадки)	длина, м	ширина, м	радиус, м	площадь, га
17					
				Итого:	

Исполнитель: инженер - лесопатолог А.И. Луковской

(должность, фамилия, инициалы, подпись)



* в таблицах приведены магнитные углы
(магнитное склонение 0 / не задано)