

Утверждаю

Заместитель министра природных ресурсов
и охраны окружающей среды
Ставропольского края

Т.С. Ковалева

Дата: 21.02.2018 2 *



**Акт
лесопатологического обследования № 2**

лесных насаждений Георгиевское лесничество(лесопарк)
Ставропольский край (субъект Российской Федерации)

Способ лесопатологического обследования: 1. Визуальный
2. Инструментальный

Место проведения

Участковое лесничество	Урочище (дача)	Квартал (кварталы)	Выдел (выделы)	Площадь, га
Кумское	-	2 (Александрйское)	12	0,7

Лесопатологическое обследование проведено на общей площади 0,3 га

2. Инструментальное обследование лесного участка. ЛПВ № 1

2.1. Фактическая таксационная характеристика лесного насаждения соответствует (не соответствует) (нужное подчеркнуть) таксационному описанию.

Причины несоответствия: расхождение по возрасту 20 лет

2.2. Состояние насаждений:

с нарушенной устойчивостью	0,3 га
с утраченной устойчивостью	-

причины повреждения:

периодическое переувлажнение

Заселено (отработано) стволовыми вредителями:

Вид вредителя	Порода	Встречаемость (% заселённых деревьев)	Степень заселения лесного насаждения (слабая, средняя, сильная)
не выявлено			

Повреждено огнём:

Вид пожара	Порода	Состояние корневых лап		Состояние корневой шейки		Подсушивание луба	
		процент повреждённых огнём корней	процент деревьев с данным повреждением	ожог корневой шейки по окружности (1/4; 2/4; 3/4; более 3/4)	процент деревьев с данным повреждением	по окружности (1/4; 2/4; 3/4; более 3/4)	процент деревьев с данным повреждением
не выявлено							

Поражено болезнями:

Вид болезни	Порода	Встречаемость (% поражённых деревьев)	Степень поражения лесного насаждения (слабая, средняя, сильная)
не выявлено			

2.3. Выборке подлежит 14,4 % деревьев,

в том числе :

ослабленных	-	% (причины назначения)	-
сильно ослабленных	-	% (причины назначения)	-
усыхающих	-	% (причины назначения)	-
свежего сухостоя	-	%	

свежего ветровала	-	%;
свежего бурелома	-	%;
старого ветровала	12,2	%;
старого бурелома	-	%;
старого сухостоя	-	%;
аварийных	2,2	%;

2.4. Полнота лесного насаждения после уборки деревьев, подлежащих рубке, составит
Критическая полнота для данной категории лесных насаждений составляет

0,5
0,3

ЗАКЛЮЧЕНИЕ

С целью предотвращения негативных процессов или снижения ущерба от их воздействия назначено:

Участковое лесничество	Урочище (лача)	Квартал	Выдел	Площадь выдела, га	Вид мероприятия	Площадь мероприятия, га	Порода	Запас на выдел, куб. м	Крайние сроки проведения
Кумское	-	2 (Александровское)	12	0,7	Уборка неликвидной древесины и рубка аварийных деревьев, ЛПП № 1	0,3	ЯО	3,5	2018
							КЛП	0,8	
							БР	0,8	
							-	-	
							-	-	
							-	-	
							Итого	5,1	

В выделе 12 на ЛПП № 1 площадью 0,3 га, состав насаждения БЯОЗКЛП1БР, полнота 0,6, СКС 2,4, назначается УНД и рубка аварийных деревьев

*Примечание: ведомость перечета деревьев, назначенных в рубку, и абрис лесного участка прилагаются (приложение 2 и 3 к Акту).

Меры по обеспечению возобновления:

сохранение молодняка и его опривка по завершении лесосечных работ

Мероприятия, необходимые для предупреждения повреждения или поражения смежных насаждений:

своевременный вывоз древесины, очистка от порубочных остатков

Сведения для расчёта степени повреждения:

год образования старого сухостоя _____ - _____

основная причина повреждения древесины _____ **периодическое переувлажнение** _____

Дата проведения обследований _____ **04.10.2017** _____

Дата составления _____ **19.02.2018** _____

Исполнитель работ по проведению лесопатологического обследования: **инженер-лесопатолог филиала ФБУ "Рослесозащита" "ЦЗЛ СК"**

ФИО _____ **А.И. Луковской** _____ Подпись _____ 

3. Инструментальное обследование аварийных деревьев.*

3.1. Координаты расположения аварийного дерева:

3.2. Структурные изъяны, характеризующие аварийность дерева:

3.3. Порода; диаметр, см; высота, м; возраст, лет

***Примечание: информация к п.п. 3.1, 3.2 и 3.3 по выявленным 16 аварийным деревьям заполнена в Приложении 4**

ЗАКЛЮЧЕНИЕ

С целью предотвращения негативных процессов или снижения ущерба от их воздействия:

Вид мероприятия	Запас деревьев, куб. м	Порода	Сроки проведения
Рубка аварийных деревьев	0,5	ЯО	2018
Рубка аварийных деревьев	0,3	БР	2018
Итого	0,8		

Рубке подлежат аварийные деревья в количестве 16 шт., расположенные на лесном участке вдоль береговой линии, угрожающие падением в русло реки с последующим образованием заторов.

Дата проведения обследований

04.10.2017

Дата составления

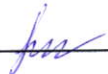
19.02.2018

Исполнитель работ по проведению лесопатологического обследования:

инженер-лесопатолог филиала ФБУ "Рослесозащита" "ЦЗЛ СК"

А.И. Луковской
(Ф.И.О.)

Подпись



Ведомость лесных участков с выявленными несоответствиями таксационным описаниям

Лесничество (лесопарк) Георгиевское
Уч.лесничество Кумское

Урочище(лесная дача)

Источник данных	Год проведения лесосурьейства	Номер квартала	Номер выдела	Площадь выдела	Целевое назначение лесов	Категория защитных лесов	Номер лесопатологического выдела	Площадь лесопатологического выдела, га	Таксационные характеристики										Заложено пробных площадей						
									Состав	Порода	Возраст, лет	Средняя высота, м	Средний диаметр, см	тип леса	ТУМ	Полнота	Бонитет	Запас, м ³ /га	Количество, шт	Общая площадь, га					
ТО	1997	2 (Александринское)	12	0,7	Защитные	Лесопарковая часть зеленой зоны			6ЯОЗКЛПНБР	ЯО	45	17	18	СВДч	Д2	0,6	2	110							
Ф	-	2 (Александринское)	12	0,7	Защитные	Леса, расположенные в водоохраных зонах	1	0,3	6ЯОЗКЛПНБР	ЯО	65	17	18	СВДч	Д2	0,6	2	110						Сплошной пересчет	0,3

ТО - таксационные описания
Ф - фактическая характеристика лесного насаждения

Исполнитель работ по проведению лесопатологического обследования: инженер-лесопатолог филиала ФБУ "Рослесозащита" "ЦЗЛ СК"

ФИО А.И. Луковской Подпись 

Ведомость перечета деревьев назначенных в рубку
Временная пробная площадь № 1

Субъект Российской Федерации Ставропольский край

Лесничество (лесопарк) Георгиевское Участковое лесничество Кумское

Урочище(лесная дача) -

Квартал 2 (Александрийское) Выдел 12 Площадь 0,7 га

Номер очага вредных организмов - Размер пробной площади ЛПВ № 1 0,3 га

Таксационная характеристика:

тип леса СВДЧ состав БЯОЗКЛП1БР возраст 65

бонитет 2 полнота 0,6 запас на га, м³ 110 возобновление да

Время и причина ослабления лесного насаждения:

периодическое переувлажнение

Тип очага организмов: эпизодический, хронический (подчеркнуть).

Фаза развития очага вредных организмов: начальная, нарастания численности, собственно вспышка, кризис (подчеркнуть).

Состояние лесного насаждения: с нарушенной устойчивостью, СКС 2,4

Намечаемые мероприятия: уборка неликвидной древесины и рубка аварийных деревьев

Исполнитель работ по проведению лесопатологического обследования: инженер-лесопатолог филиала ФБУ "Рослесозащита" "ЦЗЛ СК"

Ф. И. О. А.И. Луковской

Подпись 

Дата составления документа: 19.02.2018

Телефон: 9298588775

Ведомость перчета деревьев

Порода	ЯО											Всего деревьев	
	Количество деревьев по категориям состояния, шт												
	Ступени толщины, см	I	II	III	IV	V - сухостой		Ветровал		Бурелом		Аварийные	шт.
без признаков ослабления		ослабленные	сильно ослабленные	усыхающие	свежий	старый	свежий	старый	свежий	старый			
1	2	3	4	5	6	7	8	9	10	11	12	13	14
8	5	8	3					13			2	31	48
12	5	8	5					11			1	30	40
16	9	15	2					8			1	35	26
20	9	6						3			1	19	21
24		3	1									4	
28	4	3										7	
32	1	2										3	
36	1											1	
40													
44													
48													
52													
56													
60													
64													
68													
72													
76													
80													
84													
88													
92													
96													
100													
Итого, шт.	34	45	11	-	-	-	-	35	-	-	5	130	40
%	26,2	34,6	8,5	-	-	-	-	26,9	-	-	3,8	100	30,8
Итого, куб. м	8,0	8,8	1,1	-	-	-	-	3,0	-	-	0,5	21,4	3,5
%	37,6	41,1	5,1	-	-	-	-	13,8	-	-	2,4	-	16,2

Порода	КЛП											Всего деревьев	
	Количество деревьев по категориям состояния, шт												
	Ступени толщины, см	I	II	III	IV	V - сухостой		Ветровал		Бурелом		Аварийные	шт.
без признаков ослабления		ослабленные	сильно ослабленные	усыхающие	свежий	старый	свежий	старый	свежий	старый			
1	2	3	4	5	6	7	8	9	10	11	12	13	14
8	6	10						5				21	24
12	6	3						5				14	36
16	8	7						2				17	12
20	8	4										12	
24	2	1										3	
28	1											1	
32													
36													
40													
44													
48													
52													
56													
60													
64													
68													
72													
76													
80													
84													
88													
92													
96													
100													
Итого, шт.	31	25	-	-	-	-	-	12	-	-	-	68	12
%	45,6	36,8	-	-	-	-	-	17,6	-	-	-	100	17,6
Итого, куб. м	5,1	2,8	-	-	-	-	-	0,8	-	-	-	8,7	0,8
%	58,3	32,9	-	-	-	-	-	8,8	-	-	-	-	8,8

Порода	БР											Всего деревьев	
	Количество деревьев по категориям состояния, шт												
	Ступени толщины, см	I	II	III	IV	V - сухой		Ветровал		Бурелом		Аварийные	шт.
без признаков ослабления		ослабленные	сильно ослабленные	усыхающие	свежий	старый	свежий	старый	свежий	старый			
	2	3	4	5	6	7	8	9	10	11	12	13	14
8	5	6						3			10	24	54
12	4	5						3			1	13	31
16	6	6						2				14	14
20	3	2										5	
24	1											1	
28													
32													
36													
40													
44													
48													
52													
56													
60													
64													
68													
72													
76													
80													
84													
88													
92													
96													
100													
Итого, шт.	19	19	-	-	-	-	-	8	-	-	11	57	19
%	33,4	33,3	-	-	-	-	-	14,0	-	-	19,3	100	33,3
Итого, куб. м	2,1	1,6	-	-	-	-	-	0,5	-	-	0,3	4,5	0,8
%	47,5	36,0	-	-	-	-	-	10,8	-	-	5,7	-	16,5

ПЕРЕЧЕТНАЯ ВЕДОМОСТЬ
АВАРИЙНЫХ ДЕРЕВЬЕВ, НАЗНАЧЕННЫХ В РУБКУ

№ дерева	Координаты		Порода	Высота, м	Диаметр, см	Возраст, лет	Запас, куб. м	Структурные изъяны, характеризующие аварийность дерева	Мероприятие	Сроки проведения мероприятия
1	44°14'14.10"C	43°15'1.80"В	БР	6	8	30	0,019	Опасный наклон, обрыв корней	Рубка аварийных деревьев	2018
2	44°14'14.03"C	43°15'1.98"В	БР	6	8	30	0,019	Опасный наклон, обрыв корней	Рубка аварийных деревьев	2018
3	44°14'14.05"C	43°15'2.03"В	БР	8	12	35	0,056	Опасный наклон, обрыв корней	Рубка аварийных деревьев	2018
4	44°14'14.06"C	43°15'2.08"В	БР	6	8	30	0,019	Опасный наклон, обрыв корней	Рубка аварийных деревьев	2018
5	44°14'14.09"C	43°15'2.16"В	БР	6	8	30	0,019	Опасный наклон, обрыв корней	Рубка аварийных деревьев	2018
6	44°14'14.10"C	43°15'2.20"В	ЯО	6	20	60	0,250	Опасный наклон, обрыв корней	Рубка аварийных деревьев	2018
7	44°14'14.16"C	43°15'2.22"В	ЯО	6	8	30	0,025	Опасный наклон, обрыв корней	Рубка аварийных деревьев	2018
8	44°14'14.32"C	43°15'2.16"В	БР	6	8	30	0,019	Опасный наклон, обрыв корней	Рубка аварийных деревьев	2018
9	44°14'14.32"C	43°15'2.34"В	БР	6	8	30	0,019	Опасный наклон, обрыв корней	Рубка аварийных деревьев	2018
10	44°14'14.33"C	43°15'2.38"В	БР	6	8	30	0,019	Опасный наклон, обрыв корней	Рубка аварийных деревьев	2018
11	44°14'14.24"C	43°15'2.38"В	ЯО	12	12	40	0,069	Опасный наклон, обрыв корней	Рубка аварийных деревьев	2018
12	44°14'14.46"C	43°15'2.34"В	БР	6	8	30	0,019	Опасный наклон, обрыв корней	Рубка аварийных деревьев	2018
13	44°14'14.42"C	43°15'2.61"В	ЯО	15	16	50	0,140	Опасный наклон, обрыв корней	Рубка аварийных деревьев	2018
14	44°14'14.43"C	43°15'2.66"В	ЯО	6	8	30	0,025	Опасный наклон, обрыв корней	Рубка аварийных деревьев	2018
15	44°14'14.45"C	43°15'2.64"В	БР	6	8	30	0,019	Опасный наклон, обрыв корней	Рубка аварийных деревьев	2018
16	44°14'14.50"C	43°15'2.59"В	БР	6	8	30	0,019	Опасный наклон, обрыв корней	Рубка аварийных деревьев	2018
Итого							0,8			
в том числе ЯО							0,5			
в том числе БР							0,3			

Исполнитель работ по проведению лесопатологического обследования: инженер-лесопатолог филиала ФБУ "Рослесозащита" "ЦЗЛ СК"

А.И. Луковской
(Ф.И.О.)

Подпись



Дата составления

19.02.2018

Телефон

9298588775



Абрис лесного участка с обозначенными границами

Месторасположение лесосеки: Ставропольский край

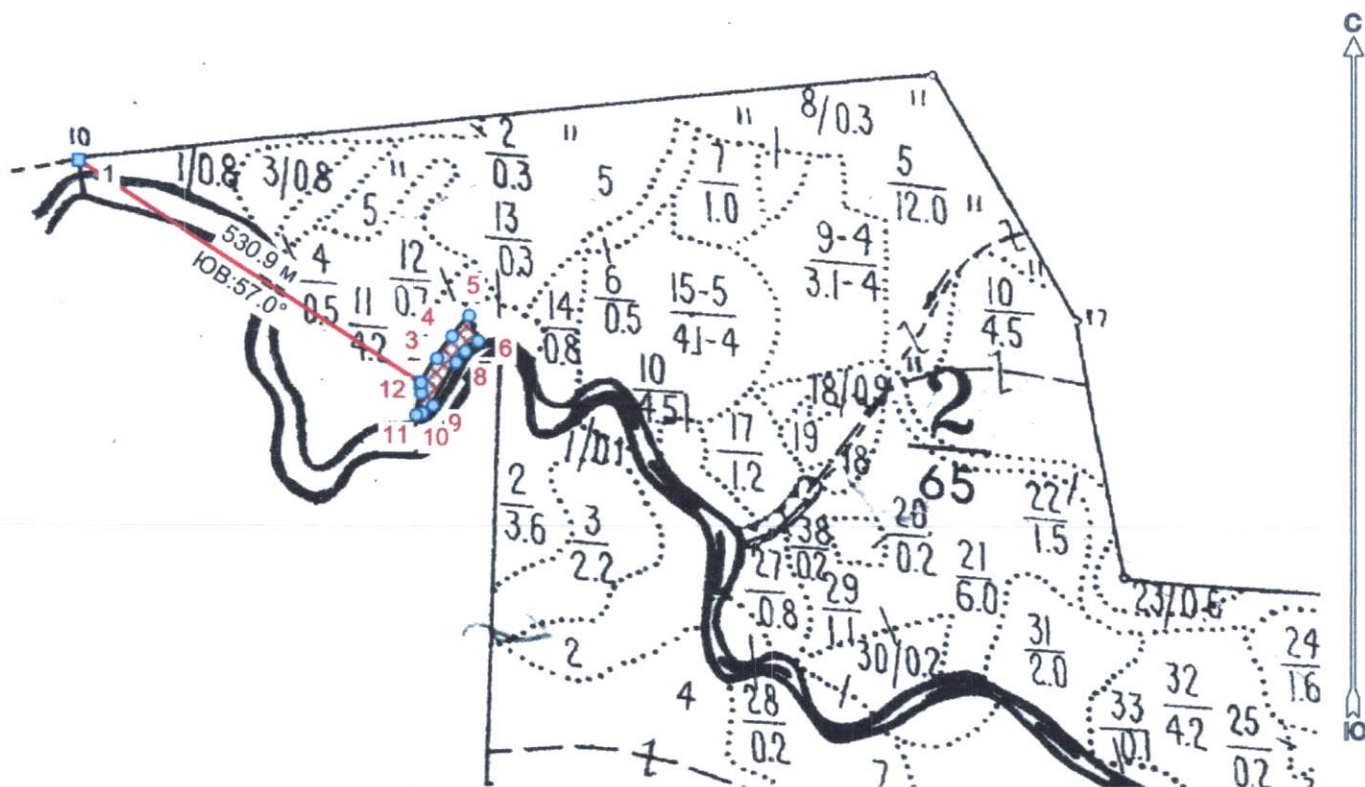
Юридическое лицо, ведущее лесное хозяйство: Георгиевское лесничество

Структурное подразделение юридического лица, ведущего лесное хозяйство:

Кумское участковое лесничество, лесной квартал № 2 (Александрийское),

таксационный выдел № 12, площадь лесосеки 0,3 га, ЛПВ 1

Масштаб 1:10000



Условные обозначения:

	Лесосеки
	Привязки
	Привязки неэксплуат. площадей
	Неэксплуатационные участки

Исполнитель: инженер – лесопатолог А.И. Луковской

(должность, фамилия, инициалы, подпись)

* в таблицах приведены магнитные углы
(магнитное склонение 0 / не задано)

Экспликация или координаты поворотных точек лесосеки:

Общая площадь: 0,3 га

Эксплуатационная площадь: 0,3 га

Номера точек	Координаты	Румбы линий	Длина, м
1 - 2	43° 14' 32"; 44° 14' 23";	ЮВ 57,0°	530,9
2 - 3	43° 14' 52"; 44° 14' 14";		
3 - 4	43° 14' 53"; 44° 14' 15";	СВ 34,5°	37,8
4 - 5	43° 14' 54"; 44° 14' 16";	СВ 34,5°	34,9
5 - 6	43° 14' 55"; 44° 14' 17";	СВ 39,5°	34,8
6 - 7	43° 14' 56"; 44° 14' 16";	ЮВ 19,5°	35,1
7 - 8	43° 14' 55"; 44° 14' 15";	ЮЗ 53,0°	21,2
8 - 9	43° 14' 54"; 44° 14' 15";	ЮЗ 38,5°	18,6
9 - 10	43° 14' 53"; 44° 14' 13";	ЮЗ 28,0°	63,9
10 - 11	43° 14' 53"; 44° 14' 13";	ЮЗ 54,0°	16,7
11 - 12	43° 14' 52"; 44° 14' 13";	ЮЗ 72,0°	9,0
12 - 2	43° 14' 52"; 44° 14' 14";	СВ 13,5°	29,6
		СЗ 5,5°	13,7

№ выдела	Ленты (круговой площадки) перечета				
	№ ленты (площадки)	длина, м	ширина, м	радиус, м	площадь, га
12					
				Итого:	

Исполнитель: инженер – лесопатолог А.И. Луковской

(должность, фамилия, инициалы, подпись)



* в таблицах приведены магнитные углы
(магнитное склонение 0 / не задано)