



Утверждаю
Заместитель министра природных ресурсов
и охраны окружающей среды
Ставропольского края
Т.С. Ковалева
Дата: 21.02.2018

**Акт
лесопатологического обследования № 13**

лесных насаждений Георгневское лесничество(лесопарк)
Ставропольский край (субъект Российской Федерации)

Способ лесопатологического обследования: 1. Визуальный

2. Инструментальный

x

Место проведения

Участковое лесничество	Урочище (дача)	Квартал (кварталы)	Выдел (выделы)	Площадь, га
Кумское	-	7 (Александрийское)	7	4,5

Лесопатологическое обследование проведено на общей площади 0,4 га

2. Инструментальное обследование лесного участка. ЛПВ № 1

2.1. Фактическая таксационная характеристика лесного насаждения соответствует (не соответствует) (нужное подчеркнуть) таксационному описанию.

Причины несоответствия: **расхождение по возрасту 20 лет**

2.2. Состояние насаждений: **с нарушенной устойчивостью**

0,4

 га
с утраченной устойчивостью

-

причины повреждения: периодическое переувлажнение

Заселено (отработано) стволовыми вредителями:

Вид вредителя	Порода	Встречаемость (% заселённых деревьев)	Степень заселения лесного насаждения (слабая, средняя, сильная)
не выявлено			

Повреждено огнём:

Вид пожара	Порода	Состояние корневых лап		Состояние корневой шейки		Подсушивание луба	
		процент повреждённых корней	процент деревьев с данным повреждением	ожог корневой шейки по окружности (1/4; 2/4; 3/4; более 3/4)	процент деревьев с данным повреждением	по окружности (1/4; 2/4; 3/4; более 3/4)	процент деревьев с данным повреждением
не							
выявлено							

Поражено болезнями:

Вид болезни	Порода	Встречаемость (% поражённых деревьев)	Степень поражения лесного насаждения (слабая, средняя, сильная)
не выявлено			

2.3. Выборке подлежит 19,9 % деревьев,

в том числе :

ослабленных	-	% (причины назначения)	-
сильно ослабленных	-	% (причины назначения)	-
усыхающих	-	% (причины назначения)	-
свежего сухостоя	-	%;	

свежего ветровала	-	%;
свежего бурелома	-	%;
старого ветровала	13,3	%;
старого бурелома	-	%;
старого сухостоя	2,1	%;
аварийных	4,5	%;

2.4. Полнота лесного насаждения после уборки деревьев, подлежащих рубке, составит
Критическая полнота для данной категории лесных насаждений составляет

0,6
0,3

ЗАКЛЮЧЕНИЕ

С целью предотвращения негативных процессов или снижения ущерба от их воздействия назначено:

Участковое лесничество	Урочище (дача)	Квартал	Выдел	Площадь выдела, га	Вид мероприятия	Площадь мероприятия, га	Порода	Запас на выдел, куб. м	Крайние сроки проведения
Кумское	-	7 (Александровское)	7	4,5	Уборка неликвидной древесины и рубка аварийных деревьев, ЛПВ № 1	0,4	ЯО	4,5	2018
							ДНН	1,1	
							КЛП	0,8	
							-	-	
							-	-	
Итого							6,4		

В выделе 7 на ЛПВ № 1 площадью 0,4 га, состав насаждения 8ЯО1ДНН1КЛП+БР, полнота 0,7, СКС 2,5, назначается УНД и рубка аварийных деревьев

**Примечание: ведомость перчета деревьев, назначенных в рубку, и абрис лесного участка прилагаются (приложение 2 и 3 к Акту).*

Меры по обеспечению возобновления:

сохранение молодняка и его опривка по завершении лесосечных работ

Мероприятия, необходимые для предупреждения повреждения или поражения смежных насаждений:

своевременный вывоз древесины, очистка от порубочных остатков

Сведения для расчёта степени повреждения:

год образования старого сухостоя _____ - _____

основная причина повреждения древесины _____ **периодическое переувлажнение** _____

Дата проведения обследований _____ **04.10.2017** _____

Дата составления _____ **19.02.2018** _____

Исполнитель работ по проведению лесопатологического обследования: инженер-лесопатолог филиала ФБУ "Рослесозащита" "ЦЗЛ СК"

ФИО _____ **А.И. Луковской** _____ Подпись _____ 

3. Инструментальное обследование аварийных деревьев.*

3.1. Координаты расположения аварийного дерева:

3.2. Структурные изъяны, характеризующие аварийность дерева:

3.3. Порода; диаметр, см; высота, м; возраст, лет

***Примечание: информация к п.п. 3.1, 3.2 и 3.3 по выявленным 20 аварийным деревьям заполнена в Приложении 4**

ЗАКЛЮЧЕНИЕ

С целью предотвращения негативных процессов или снижения ущерба от их воздействия:

Мероприятия	Запас деревьев, куб. м	Порода	Сроки проведения
Рубка аварийных деревьев	1,0	ЯО	2018
Рубка аварийных деревьев	0,4	ДНН	2018
Рубка аварийных деревьев			
Итого	1,4		

Рубке подлежат аварийные деревья в выделе 7 в количестве 20 шт., расположенные на лесном участке вдоль береговой линии, угрожающие падением в русло реки с последующим образованием заторов.

Дата проведения обследований

04.10.2017

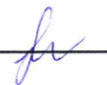
Дата составления

19.02.2018

Исполнитель работ по проведению лесопатологического обследования: инженер-лесопатолог филиала ФБУ "Рослесозащита" "ЦЗЛ СК"

А.И. Луковской
(Ф.И.О.)

Подпись



Приложение 1
к акту лесопатологического обследования

Ведомость лесных участков с выявленными несоответствиями таксационным описаниям

Лесничество (лесопарк) **Георгиевское**
Уч.лесничество **Кумское**
Урочище(лесная дача)

Источник данных	Год проведения лесоустройства	Номер квартала	Номер выдела	Площадь выдела	Целевое назначение лесов	Категория защитных лесов	Номер выдела лесопатологического	Площадь лесопатологического выдела, га	Таксационные характеристики										Заложено пробных площадей										
									Порода	Возраст, лет	Средняя высота, м	Средний диаметр, см	тип леса	ТУМ	Плотота	Бонитет	Запас, м ³ /га	Количество, шт	Общая площадь										
ТО	1997	7 (Александринское)	7	4,5	Защитные	Лесопарковая часть зеленой зоны								8ЯО1ДНН1КЛП+БР	30	13	14	СВДч	Д2	0,7	2	80							
Ф	-	7 (Александринское)	7	4,5	Защитные	Леса, расположенные в водоохраных зонах	1	0,4						8ЯО1ДНН1КЛП+БР	50	13	14	СВДч	Д2	0,7	2	80						Сплошной перерчет	0,4

ТО - таксационные описания
Ф - фактическая характеристика лесного насаждения

Исполнитель работ по проведению лесопатологического обследования: инженер-лесопатолог филиала ФБУ "Рослесозащита" "ЦЗЛ СК"

ФИО **А.И. Луковской** Подпись 

Ведомость перечета деревьев назначенных в рубку
Временная пробная площадь № 1

Субъект Российской Федерации Ставропольский край

Лесничество (лесопарк) Георгиевское Участковое лесничество Кумское

Урочище(лесная дача) -

Квартал 7 (Александрийское) Выдел 7 Площадь 4,5 га

Номер очага вредных организмов - Размер пробной площади ЛПВ № 1 0,4 га

Таксационная характеристика:

тип леса СВДЧ состав 8ЯО1ДНН1КЛП+БР возраст 50

бонитет 2 полнота 0,7 запас на га, м³ 80 возобновление да

Время и причина ослабления лесного насаждения:

периодическое переувлажнение

Тип очага организмов: эпизодический, хронический (подчеркнуть).

Фаза развития очага вредных организмов: начальная, нарастания численности, собственно вспышка, кризис (подчеркнуть).

Состояние лесного насаждения: с нарушенной устойчивостью, СКС 2,5

Намечаемые мероприятия: уборка неликвидной древесины и рубка аварийных деревьев

Исполнитель работ по проведению лесопатологического обследования: инженер-лесопатолог филиала ФБУ "Рослесозащита" "ЦЗЛ СК"

Ф. И. О. А.И. Луковской

Подпись 

Дата составления документа: 19.02.2018

Телефон: 9298588775

Ведомость перече́та дере́вьев

Порода	ЯО												Всего деревьев	
	Количество деревьев по категориям состояния, шт													
	Ступени толщины, см	I	II	III	IV	V - сухостой		Ветровал		Бурелом		Аварийные	шт.	в т.ч. подлежит рубке, %
без признаков ослабления		ослабленные	сильно ослабленные	усыхающие	свежий	старый	свежий	старый	свежий	старый				
	2	3	4	5	6	7	8	9	10	11	12	13	14	
8	30	26	15					36			9	116	39	
12	28	23	11					10			4	76	18	
16	23	5	2					10			2	42	29	
20	9	7	1					2			1	20	15	
24	8	3										11		
28	1		3									4		
32														
36														
40														
44														
48														
52														
56														
60														
64														
68														
72														
76														
80														
84														
88														
92														
96														
100														
Итого, шт.	99	64	32	-	-	-	-	58	-	-	16	269	74	
%	36,8	23,8	11,9	-	-	-	-	21,6	-	-	5,9	100	27,5	
Итого, куб. м	11,8	5,9	3,4	-	-	-	-	3,5	-	-	1,0	25,6	4,5	
%	46,3	22,9	13,2	-	-	-	-	13,6	-	-	4,0	-	17,6	

Порода	ДНН												Всего деревьев	
	Количество деревьев по категориям состояния, шт													
	Ступени толщины, см	I	II	III	IV	V - сухостой		Ветровал		Бурелом		Аварийные	шт.	в т.ч. подлежит рубке, %
без признаков ослабления		ослабленные	сильно ослабленные	усыхающие	свежий	старый	свежий	старый	свежий	старый				
	2	3	4	5	6	7	8	9	10	11	12	13	14	
8											1	1	100	
12	2	4	2			5					1	14	43	
16	3	2	1			2					2	10	40	
20	1	1										2		
24														
28														
32														
36														
40														
44														
48														
52														
56														
60														
64														
68														
72														
76														
80														
84														
88														
92														
96														
100														
Итого, шт.	6	7	3	-	-	7	-	-	-	-	4	27	11	
%	22,3	25,9	11,1	-	-	25,9	-	-	-	-	14,8	100	40,7	
Итого, куб. м	0,9	0,9	0,3	-	-	0,7	-	-	-	-	0,4	3,2	1,1	
%	28,4	27,8	9,5	-	-	21,3	-	-	-	-	13,0	-	34,3	

Порода	КЛП		Количество деревьев по категориям состояния, шт									Всего деревьев	
	I	II	III	IV	V - сухой		Ветровал		Бурелом		Аварийные	шт.	в т.ч. подлежит рубке, %
					без признаков ослабления	ослабленные	сильно ослабленные	усыхающие	свежий	старый			
Ступени толщины, см	2	3	4	5	6	7	8	9	10	11	12	13	14
8	12	5						7				24	29
12	9	7						8				24	33
16	5	1										6	
20													
24													
28													
32													
36													
40													
44													
48													
52													
56													
60													
64													
68													
72													
76													
80													
84													
88													
92													
96													
100													
Итого, шт.	26	13	-	-	-	-	-	15	-	-	-	54	15
%	48,1	24,1	-	-	-	-	-	27,8	-	-	-	100	27,8
Итого, куб. м	1,6	0,8	-	-	-	-	-	0,8	-	-	-	3,2	0,8
%	52,1	24,2	-	-	-	-	-	23,7	-	-	-	-	23,7

ПЕРЕЧЕТНАЯ ВЕДОМОСТЬ
АВАРИЙНЫХ ДЕРЕВЬЕВ, НАЗНАЧЕННЫХ В РУБКУ

№ № деревьев	Координаты		Порода	Высота, м	Диаметр, см	Возраст, лет	Запас, куб. м	Структурные изъяны, характеризующие аварийность дерева	Мероприятие	Сроки проведения мероприятия
	44°13'58.51"C	43°15'19.76"В								
1	44°13'58.51"C	43°15'19.76"В	ЯО	9	8	30	0,025	Опасный наклон, обрыв корней	Рубка аварийных деревьев	2018
2	44°13'58.37"C	43°15'20.07"В	ЯО	9	8	30	0,025	Опасный наклон, обрыв корней	Рубка аварийных деревьев	2018
3	44°13'58.24"C	43°15'20.51"В	ЯО	12	12	40	0,069	Опасный наклон, обрыв корней	Рубка аварийных деревьев	2018
4	44°13'58.23"C	43°15'20.93"В	ЯО	9	8	30	0,025	Опасный наклон, обрыв корней	Рубка аварийных деревьев	2018
5	44°13'58.17"C	43°15'21.27"В	ДНН	14	16	50	0,160	Опасный наклон, обрыв корней	Рубка аварийных деревьев	2018
6	44°13'58.15"C	43°15'21.63"В	ЯО	17	20	65	0,250	Опасный наклон, обрыв корней	Рубка аварийных деревьев	2018
7	44°13'58.17"C	43°15'22.00"В	ДНН	14	16	50	0,160	Опасный наклон, обрыв корней	Рубка аварийных деревьев	2018
8	44°13'58.19"C	43°15'22.31"В	ЯО	9	8	30	0,025	Опасный наклон, обрыв корней	Рубка аварийных деревьев	2018
9	44°13'58.17"C	43°15'22.64"В	ЯО	9	8	30	0,025	Опасный наклон, обрыв корней	Рубка аварийных деревьев	2018
10	44°13'58.18"C	43°15'23.00"В	ЯО	9	8	30	0,025	Опасный наклон, обрыв корней	Рубка аварийных деревьев	2018
11	44°13'58.20"C	43°15'23.42"В	ЯО	12	12	40	0,069	Опасный наклон, обрыв корней	Рубка аварийных деревьев	2018
12	44°13'58.30"C	43°15'23.71"В	ДНН	8	8	30	0,023	Опасный наклон, обрыв корней	Рубка аварийных деревьев	2018
13	44°13'58.48"C	43°15'24.03"В	ЯО	15	16	50	0,140	Опасный наклон, обрыв корней	Рубка аварийных деревьев	2018
14	44°13'58.58"C	43°15'24.38"В	ЯО	9	8	30	0,025	Опасный наклон, обрыв корней	Рубка аварийных деревьев	2018
15	44°13'58.73"C	43°15'24.81"В	ДНН	11	12	40	0,072	Опасный наклон, обрыв корней	Рубка аварийных деревьев	2018

16	44°13'58.28"C	43°15'24.68"B	ЯО	9	8	30	0,025	Опасный наклон, обрыв корней	Рубка аварийных деревьев	2018
17	44°13'58.38"C	43°15'24.83"B	ЯО	12	12	40	0,069	Опасный наклон, обрыв корней	Рубка аварийных деревьев	2018
18	44°13'58.48"C	43°15'24.95"B	ЯО	12	12	40	0,069	Опасный наклон, обрыв корней	Рубка аварийных деревьев	2018
19	44°13'58.62"C	43°15'24.96"B	ЯО	15	16	50	0,140	Опасный наклон, обрыв корней	Рубка аварийных деревьев	2018
20	44°13'58.69"C	43°15'25.05"B	ЯО	9	8	30	0,025	Опасный наклон, обрыв корней	Рубка аварийных деревьев	2018
Итого							1,4			
в том числе ЯО							1,0			
в том числе ДНН							0,4			

Исполнитель работ по проведению лесопатологического обследования: инженер-лесопатолог филиала ФБУ "Рослесозащита" "ЦЗЛ СК"

А.И. Луковской
(Ф.И.О.)

Подпись



Дата составления 19.02.2018

Телефон

9298588775



Абрис лесного участка с обозначенными границами

Месторасположение лесосеки: Ставропольский край

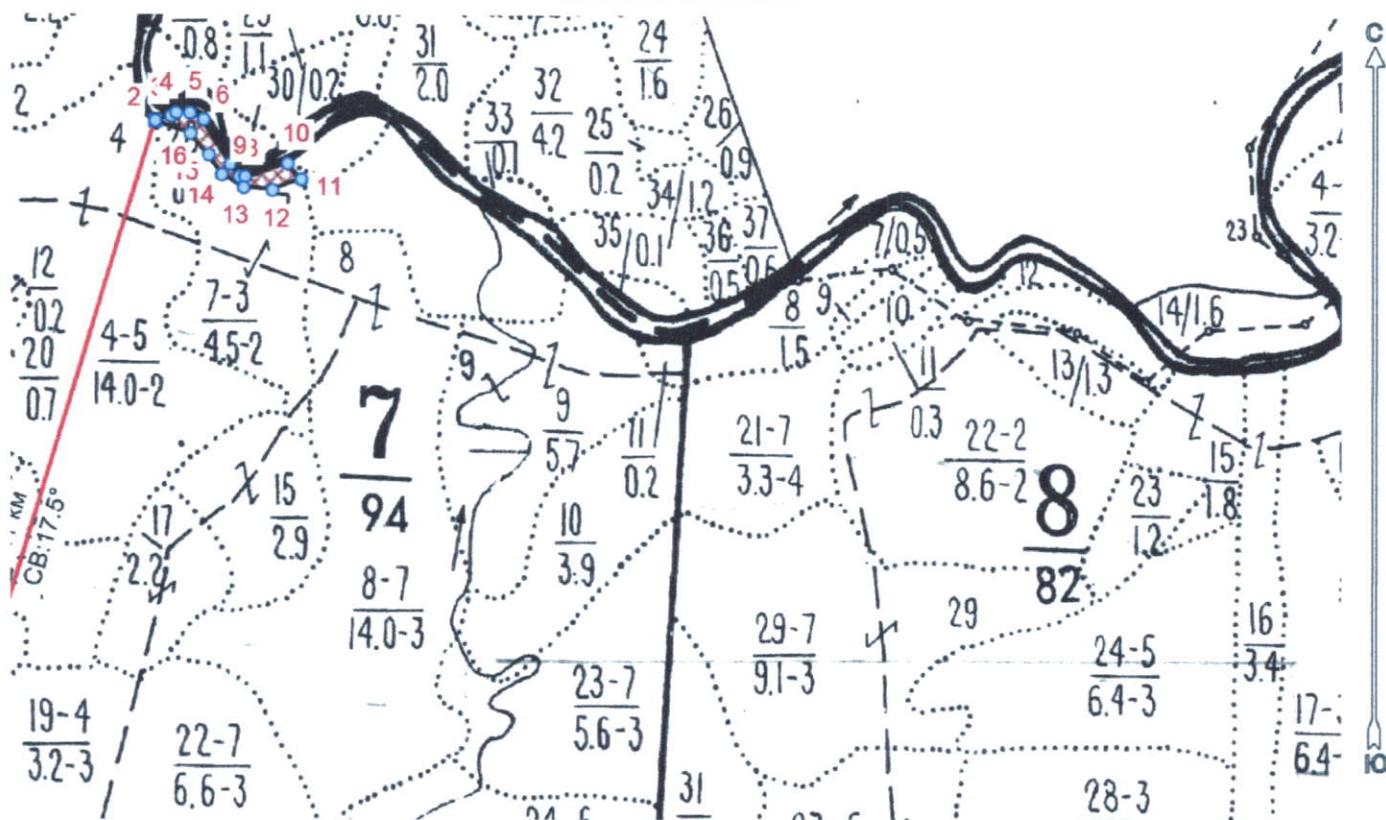
Юридическое лицо, ведущее лесное хозяйство: Георгиевское лесничество

Структурное подразделение юридического лица, ведущего лесное хозяйство:

Кумское участковое лесничество, лесной квартал № 7 (Александрийское),

таксационный выдел № 7, площадь лесосеки 0,4 га, ЛПВ 1

Масштаб 1:10000



Условные обозначения:

Снимки	
	1.jpg
New Group	
	Лесосеки
	Привязки
	Привязки неэксплуат. площадей
	Неэксплуатационные участки

Исполнитель: инженер - лесопатолог А.И. Луковской

(должность, фамилия, инициалы, подпись)

* в таблицах приведены магнитные углы
(магнитное склонение 0 / не задано)

Экспликация или координаты поворотных точек лесосеки:

Общая площадь: 0,4 га

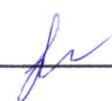
Эксплуатационная площадь: 0,4 га

Номера точек	Координаты	Румбы линий	Длина, м
1 - 2	43° 14' 56"; 44° 13' 29";	СВ 17,5°	1092,7
	43° 15' 10"; 44° 14' 03";		
2 - 3	43° 15' 11"; 44° 14' 03";	СВ 73,5°	21,4
3 - 4	43° 15' 12"; 44° 14' 03";	СВ 55,5°	8,3
4 - 5	43° 15' 12"; 44° 14' 03";	ЮВ 90,0°	17,6
5 - 6	43° 15' 12"; 44° 14' 03";	ЮВ 64,5°	19,9
6 - 7	43° 15' 13"; 44° 14' 03";	ЮВ 31,5°	66,6
7 - 8	43° 15' 15"; 44° 14' 01";	ЮВ 36,5°	20,8
8 - 9	43° 15' 15"; 44° 14' 00";	ЮВ 90,0°	7,3
9 - 10	43° 15' 16"; 44° 14' 00";	СВ 72,5°	58,4
10 - 11	43° 15' 18"; 44° 14' 01";	ЮВ 39,0°	27,1
11 - 12	43° 15' 19"; 44° 14' 00";	ЮЗ 70,0°	39,2
12 - 13	43° 15' 17"; 44° 14' 00";	СЗ 85,5°	37,4
13 - 14	43° 15' 16"; 44° 14' 00";	СЗ 60,5°	33,9
14 - 15	43° 15' 14"; 44° 14' 00";	СЗ 33,5°	30,2
15 - 16	43° 15' 14"; 44° 14' 01";	СЗ 41,0°	36,4
16 - 2	43° 15' 12"; 44° 14' 02";	СЗ 71,0°	48,5

№ выдела	Ленты (круговой площадки) перече́та				
	№ ленты (площадки)	длина, м	ширина, м	радиус, м	площадь, га
7					
				Итого:	

Исполнитель: инженер – лесопатолог А.И. Луковской

(должность, фамилия, инициалы, подпись)



* в таблицах приведены магнитные углы
(магнитное склонение 0 / не задано)

ГИС «Лесные ресурсы» Формат 5
1999-2017. Все права защищены.