

Утверждаю

Министр природных ресурсов  
и охраны окружающей среды  
Ставропольского края \_\_\_\_\_  
А.Г. Хлопянов

Дата: 13.04.2018



**Акт**

**лесопатологического обследования № 3**

лесных насаждений \_\_\_\_\_ Бештаугорское \_\_\_\_\_ лесничество(лесопарк)

Ставропольский край (субъект Российской Федерации)

1. Визуальный  
2. Инструментальный

|   |
|---|
|   |
| х |

**Место проведения**

| Участковое лесничество | Урочище (дача) | Квартал (кварталы)   | Выдел (выделы) | Площадь, га |
|------------------------|----------------|----------------------|----------------|-------------|
| Минераловодское        | -              | 11 (Александрийское) | 14             | 0,6         |
|                        |                |                      |                |             |
|                        |                |                      |                |             |

Лесопатологическое обследование проведено на общей площади 0,6 га

## 2. Инструментальное обследование лесного участка

2.1. Фактическая таксационная характеристика лесного насаждения соответствует (не соответствует) (нужное подчеркнуть) таксационному описанию.

Причины несоответствия: изменение деления лесов по категории защитности в соответствии с регламентом лесничества, давность материалов лесоустройства

2.2. Состояние насаждений:

|                            |     |
|----------------------------|-----|
| с нарушенной устойчивостью | 0,6 |
| с утраченной устойчивостью | -   |

причины повреждения:

Смыв, наводнение под воздействием почвенно-климатических факторов;  
переувлажнение почвы под воздействием почвенно-климатических факторов

Заселено (отработано) стволовыми вредителями:

| Вид вредителя | Порода | Встречаемость (% заселённых деревьев) | Степень заселения лесного насаждения (слабая, средняя, сильная) |
|---------------|--------|---------------------------------------|---|
| не выявлено   |        |                                       |   |
|               |        |                                       |   |
|               |        |                                       |   |
|               |        |                                       |   |
|               |        |                                       |   |

Повреждено огнём:

| Вид пожара | Порода | Состояние корневых лап            |  | Состояние корневой шейки                                     |  | Подсушивание луба                        |  |
|------------|--------|-----------------------------------|--|--|--|--|--|
|            |        | процент повреждённых огнём корней | процент деревьев с данным повреждением | ожог корневой шейки по окружности (1/4; 2/4; 3/4; более 3/4) | процент деревьев с данным повреждением | по окружности (1/4; 2/4; 3/4; более 3/4) | процент деревьев с данным повреждением |
| не         |        |                                   |  |  |  |  |  |
| выявлено   |        |                                   |  |  |  |  |  |
|            |        |                                   |  |  |  |  |  |

Поражено болезнями:

| Вид болезни | Порода | Встречаемость (% поражённых деревьев) | Степень поражения лесного насаждения (слабая, средняя, сильная) |
|-------------|--------|---------------------------------------|---|
|             |        |                                       |   |
|             |        |                                       |   |
|             |        |                                       |   |

2.3. Выборке подлежит 25 деревьев, %

в том числе :

|                    |          |                        |          |
|--------------------|----------|------------------------|----------|
| ослабленных        | <u>-</u> | % (причины назначения) | <u>-</u> |
| сильно ослабленных | <u>-</u> | % (причины назначения) | <u>-</u> |
| усыхающих          | <u>-</u> | % (причины назначения) | <u>-</u> |
| свежего сухостоя   | <u>-</u> | %                      | <u>-</u> |

|                   |    |    |
|-------------------|----|----|
| свежего ветровала | -  | %; |
| свежего бурелома  | -  | %; |
| старого ветровала | 22 | %; |
| старого бурелома  | -  | %; |
| старого сухостоя  | 2  | %; |
| аварийных         | 1  | %; |

2.4. Полнота лесного насаждения после уборки деревьев, подлежащих рубке, составит  
Критическая полнота для данной категории лесных насаждений составляет

0,5  
не лимитируется

### ЗАКЛЮЧЕНИЕ

С целью предотвращения негативных процессов или снижения ущерба от их воздействия назначено:

| Участковое лесничество | Урочище (дача) | Квартал              | Выдел | Площадь выдела, га | Вид мероприятия | Площадь мероприятия, га | Порода       | Запас на выдел, куб. м | Крайние сроки проведения |
|------------------------|----------------|----------------------|-------|--------------------|-----------------|-------------------------|--------------|------------------------|--------------------------|
| Минераловодское        | .              | 11 (Александровское) | 14    | 0,6                | УНД и РАД       | 0,6                     | Тб           | 39,1                   | 2018                     |
|                        |                |                      |       |                    |                 |                         | Яо           | 2,2                    |                          |
|                        |                |                      |       |                    |                 |                         | КЛп          | 0,4                    |                          |
|                        |                |                      |       |                    |                 |                         |              |                        |                          |
|                        |                |                      |       |                    |                 |                         |              |                        |                          |
|                        |                |                      |       |                    |                 |                         |              |                        |                          |
|                        |                |                      |       |                    |                 |                         | <b>Итого</b> | <b>41,7</b>            |                          |

Заключение: насаждение с нарушенной устойчивостью - сильно ослабленное, средневзвешанная категория состояния насаждения 2,51, полнота - 0,6, состав 9Тб1Яо+КЛп, назначается УНД и РАД, выбираемый запас 41,7 м<sup>3</sup>

Ведомость перечета деревьев, назначенных в рубку, и абрис лесного участка прилагаются (приложение 2 и 3 к Акту).

Меры по обеспечению возобновления:

**сохранение молодняка и его опривка по завершении лесосечных работ**

Мероприятия, необходимые для предупреждения повреждения или поражения смежных насаждений:

**своевременный вывоз древесины, очистка от порубочных остатков**

Сведения для расчёта степени повреждения:

год образования старого сухостоя

2010

основная причина повреждения древесины

смыв, наводнение под действием почвенно-климатических факторов

Дата проведения обследований

04.10.2017

Дата составления

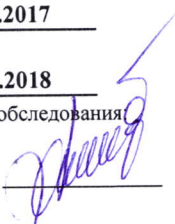
02.04.2018

Исполнитель работ по проведению лесопатологического обследования инженер филиала ФБУ "Рослесозащита" "ЦЗЛ СК"

ФИО

Т.Г. Алейникова

Подпись



### 3. Инструментальное обследование аварийных деревьев.\*

3.1. Координаты расположения аварийного дерева:

3.2. Структурные изъяны, характеризующие аварийность дерева:

3.3. Порода; диаметр, см; высота, м; возраст, лет

\*Примечание: информация к п.п. 3.1, 3.2 и 3.3 по выявленным 10 аварийным деревьям заполнена в Приложении 4

### ЗАКЛЮЧЕНИЕ

С целью предотвращения негативных процессов или снижения ущерба от их воздействия:

| Вид мероприятия          | Запас деревьев, куб. м | Порода | Сроки проведения |
|--------------------------|------------------------|--------|------------------|
| Рубка аварийных деревьев | 0,8                    | Яо     | 2018             |
| Рубка аварийных деревьев | 0,4                    | КЛп    | 2018             |
|                          |                        |        | 2018             |
|                          |                        |        |                  |
| <b>Итого</b>             | <b>1,2</b>             |        |                  |

Рубке подлежат аварийные деревья в количестве 10 шт., расположенные на лесном участке вдоль береговой линии, угрожающие падением в русло реки с последующим образованием заторов.

Дата проведения обследований

04.10.2017

Дата составления

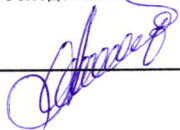
02.04.2018

Исполнитель работ по проведению лесопатологического обследования: инженер филиала ФБУ "Рослесозащита" "ЦЗЛ СК"

Т.Г. Алейникова

(Ф.И.О.)

Подпись





**Ведомость лесных участков с выявленными несоответствиями таксационным описаниям**

Лесничество (лесопарк) **Бештаугорское**  
 Участковое лесничество **Минераловодское**  
 Урочище (дача)

| Источник данных | Год проведения лесоустройства | Номер квартала       | Номер выдела | Площадь выдела, га | Лесное назначение лесов | Категория защитных лесов                | Номер лесопатологического выдела | Площадь лесопатологического выдела, га | Таксационная характеристика |        |              |                   |                     |          |     |         |         |              | Заложено площадей |                   |                   |     |
|-----------------|-------------------------------|----------------------|--------------|--------------------|-------------------------|---|----------------------------------|--|-----------------------------|--------|--------------|-------------------|---------------------|----------|-----|---------|---------|--------------|-------------------|-------------------|-------------------|-----|
|                 |                               |                      |              |                    |                         |   |                                  |  | состав                      | порода | возраст, лет | средняя высота, м | средний диаметр, см | тип леса | ТУМ | полнота | бонитет | запас, км/га | количество, шт.   | общая площадь, га |                   |     |
| ТО              | 1997                          | 11 (Александринское) | 14           | 0,6                | защитные                | Лесопарковая часть зеленой зоны         | 0,6                              |  | Яо                          | 55     | 26           | 46                | ВЛДЧ                | ДЗ       | 0,6 | 4       | 20      | Итого        | 240               |                   |                   |     |
|                 |                               |                      |              |                    |                         |   |                                  |  | Тб                          | 55     | 26           | 46                |                     |          |     |         |         |              |                   |                   |                   |     |
| Ф               | -                             | 11 (Александринское) | 14           | 0,6                | защитные                | Леса, расположенные в водоохраных зонах | 0,6                              |  | Яо                          | 76     | 20           | 24                | ВЛДЧ                | ДЗ       | 0,6 | 4       | 24      | Итого        | 271               |                   | сплошной пересчет | 0,6 |
|                 |                               |                      |              |                    |                         |   |                                  |  | Тб                          | 76     | 26           | 52                |                     |          |     |         | 237     |              |                   |                   |                   |     |

ТО – таксационные описания

Ф - фактическая характеристика лесного насаждения

Исполнитель работ по проведению лесопатологических обследований:

инженер

филиала ФБУ "Рослесозащита" "ЦЗЛ СК"

Т.Г. Алейникова

ФИО

Подпись



**Ведомость перечета деревьев назначенных в рубку**  
**Временная пробная площадь № 1**

Субъект Российской Федерации Ставропольский край

Лесничество (лесопарк) Бештаугорское Участковое лесничество Минераловодское

Квартал 11 (Александрийское) Выдел 14 Площадь 0,6 га

Номер очага вредных организмов - Размер пробной площади 0,6 га

Таксационная характеристика:

тип леса ВЛДЧ состав 9Т61Яо+КЛп возраст 76

бонитет 4 полнота 0,6 запас, куб. м /га 271 возобновление да

Время и причина ослабление лесного насаждения:

**смыв, наводнение под воздействием почвенно-климатических факторов (код 837), переувлажнение почвы под воздействием почвенно-климатических факторов (код 812)**

По причинам определены следующие признаки:

**ажурность кроны (код 160), водяные побеги (код 153), усыхание вершины прошлых лет более 2/3 длины кроны (код 133), усыхание <1/4 ветвей в кроне прошлых лет (код 111)**

Состояние лесного насаждения: **с нарушенной устойчивостью (сильно ослабленное)**  
СКС насаждения **2,51**  
Намечаемые мероприятия: **уборка неликвидной древесины и рубка аварийных деревьев**

Исполнитель работ по проведению лесопатологических обследований:

**инженер**  
**филиала ФБУ "Рослесозащита" "ЦЗЛ СК"**

Ф. И. О. **Т.Г. Алейникова**

Подпись 

Дата составления документа:

02.04.2018

Телефон:

**(8652) 94-41-84**







Ведомость перечега деревьев

| Порода                     | К/Лп                |            | Количество деревьев по категориям состояния, шт |    |     |    |   |   |   |    |    |          |    |         |    |                   |    |            |     |                          | Всего деревьев |            |
|----------------------------|---------------------|------------|---|----|-----|----|---|---|---|----|----|----------|----|---------|----|-------------------|----|------------|-----|--------------------------|----------------|------------|
|                            | Ступени толщины, см | шт.        | I   | II | III | IV |   | V |   | VI |    | Ветровал |    | Бурелом |    | Аварийные деревья |    |            | шт. | в т.ч. подлежат рубке, % |                |            |
| 1                          |                     | 2          | 3   | 4  | 5   | 6  | 7 | 8 | 9 | 10 | 11 | 12       | 13 | 14      | 15 | 16                | 17 | 18         | 19  | 20                       | 21             | 22         |
| 8                          |                     | 15         | 6   |    |     |    |   |   |   |    |    |          |    |         |    |                   |    | 3          |     |                          | 24             |            |
| 12                         |                     | 12         | 5   |    |     |    |   |   |   |    |    |          |    |         |    |                   |    |            |     |                          | 17             |            |
| 16                         |                     | 7          | 2   |    |     |    |   |   |   |    |    |          |    |         |    |                   |    | 2          |     |                          | 11             |            |
| 20                         |                     | 1          |   |    |     |    |   |   |   |    |    |          |    |         |    |                   |    |            |     |                          | 1              |            |
| 24                         |                     |            |   |    |     |    |   |   |   |    |    |          |    |         |    |                   |    |            |     |                          |                |            |
| 28                         |                     |            |   |    |     |    |   |   |   |    |    |          |    |         |    |                   |    |            |     |                          |                |            |
| 32                         |                     |            |   |    |     |    |   |   |   |    |    |          |    |         |    |                   |    |            |     |                          |                |            |
| 36                         |                     |            |   |    |     |    |   |   |   |    |    |          |    |         |    |                   |    |            |     |                          |                |            |
| 40                         |                     |            |   |    |     |    |   |   |   |    |    |          |    |         |    |                   |    |            |     |                          |                |            |
| 44                         |                     |            |   |    |     |    |   |   |   |    |    |          |    |         |    |                   |    |            |     |                          |                |            |
| 48                         |                     |            |   |    |     |    |   |   |   |    |    |          |    |         |    |                   |    |            |     |                          |                |            |
| 52                         |                     |            |   |    |     |    |   |   |   |    |    |          |    |         |    |                   |    |            |     |                          |                |            |
| 56                         |                     |            |   |    |     |    |   |   |   |    |    |          |    |         |    |                   |    |            |     |                          |                |            |
| 60                         |                     |            |   |    |     |    |   |   |   |    |    |          |    |         |    |                   |    |            |     |                          |                |            |
| 64                         |                     |            |   |    |     |    |   |   |   |    |    |          |    |         |    |                   |    |            |     |                          |                |            |
| <b>Итого деревьев, шт.</b> |                     | <b>35</b>  | <b>13</b>                                       |    |     |    |   |   |   |    |    |          |    |         |    |                   |    | <b>5</b>   |     |                          | <b>53</b>      | <b>5</b>   |
| <b>Итого деревьев, %</b>   |                     | <b>66</b>  | <b>25</b>                                       |    |     |    |   |   |   |    |    |          |    |         |    |                   |    | <b>9</b>   |     |                          | <b>100</b>     | <b>9</b>   |
| <b>Итого запас, куб. м</b> |                     | <b>2,4</b> | <b>0,8</b>                                      |    |     |    |   |   |   |    |    |          |    |         |    |                   |    | <b>0,4</b> |     |                          | <b>3,6</b>     | <b>0,4</b> |
| <b>Итого, % от запаса</b>  |                     | <b>68</b>  | <b>22</b>                                       |    |     |    |   |   |   |    |    |          |    |         |    |                   |    | <b>10</b>  |     |                          | <b>100</b>     | <b>10</b>  |

СКС К/Лп 1,2

**Ведомость перечета деревьев**

| Порода<br>Ступени толщины,<br>см | Количество деревьев по категориям состояния, шт |             |             |            |          |   |    |    |   |   |    |            |          |    |         |             |                   |    |     |  | Всего деревьев<br>по ступеням<br>толщины |    |              |             |
|----------------------------------|---|-------------|-------------|------------|----------|---|----|----|---|---|----|------------|----------|----|---------|-------------|-------------------|----|-----|--|--|----|--------------|-------------|
|                                  | I   |             | II          |            | III      |   | IV |    | V |   | VI |            | Ветровал |    | Бурелом |             | Аварийные деревья |    | шт. | в т.ч.<br>подлеж<br>ит<br>рубке,<br>руб. |  |    |              |             |
|                                  | 1   | 2           | 3           | 4          | 5        | 6 | 3  | НЗ | 7 | 8 | 9  | 10         | 11       | 12 | 13      | 14          | 15                | 16 |     |  | 17                                       | 18 | 19           | 3           |
| 1                                |   | 2           | 3           | 4          | 5        | 6 | 3  | НЗ | 7 | 8 | 9  | 10         | 11       | 12 | 13      | 14          | 15                | 16 | 17  | 18                                       | 19                                       | 20 | 21           | 22          |
| 8                                |   | 16          | 6           |            |          |   |    |    |   |   |    |            |          |    |         | 4           |                   |    |     |  | 3  |    |              | 29          |
| 12                               |   | 13          | 5           |            |          |   |    |    |   |   |    |            |          |    |         | 4           |                   |    |     |  | 2  |    |              | 24          |
| 16                               |   | 7           | 3           |            |          |   |    |    |   |   |    |            |          |    |         | 3           |                   |    |     |  | 3  |    |              | 16          |
| 20                               |   | 3           | 1           |            |          |   |    |    |   |   |    |            |          |    |         | 1           |                   |    |     |  | 2  |    |              | 7           |
| 24                               |   | 5           | 4           |            |          |   |    |    |   |   |    | 1          |          |    | 2       |             |                   |    |     |  |  |    |              | 12          |
| 28                               |   | 6           | 3           |            |          |   |    |    |   |   |    |            |          |    | 2       |             |                   |    |     |  |  |    |              | 11          |
| 32                               |   | 9           | 3           |            |          |   |    |    |   |   |    |            |          |    |         |             |                   |    |     |  |  |    |              | 12          |
| 36                               |   | 4           |             |            | 1        |   |    |    |   |   |    |            |          |    |         |             |                   |    |     |  |  |    |              | 5           |
| 40                               |   | 1           | 2           | 1          |          |   |    |    |   |   |    |            |          |    |         | 3           |                   |    |     |  |  |    |              | 8           |
| 44                               |   | 3           | 1           | 0          | 1        |   |    |    |   |   |    |            |          |    |         |             |                   |    |     |  |  |    |              | 5           |
| 48                               |   | 2           | 2           | 2          | 1        |   |    |    |   |   |    |            |          |    |         |             |                   |    |     |  |  |    |              | 7           |
| 52                               |   | 4           | 2           | 2          |          |   |    |    |   |   |    |            | 1        |    |         | 2           |                   |    |     |  |  |    |              | 11          |
| 56                               |   | 4           | 3           | 1          | 1        |   |    |    |   |   |    |            |          |    |         | 1           |                   |    |     |  |  |    |              | 10          |
| 60                               |   | 4           | 2           |            | 1        |   |    |    |   |   |    |            |          |    |         | 3           |                   |    |     |  |  |    |              | 10          |
| 64                               |   | 1           | 2           |            |          |   |    |    |   |   |    |            |          |    |         | 4           |                   |    |     |  |  |    |              | 7           |
| <b>Итого деревьев,шт.</b>        | <b>82</b>                                       | <b>39</b>   | <b>6</b>    | <b>6</b>   | <b>5</b> |   |    |    |   |   |    | <b>3</b>   |          |    |         | <b>29</b>   |                   |    |     | <b>10</b>                                |  |    | <b>174</b>   | <b>42</b>   |
| <b>Итого деревьев,%</b>          | <b>47</b>                                       | <b>22</b>   | <b>3</b>    | <b>3</b>   |          |   |    |    |   |   |    | <b>2</b>   |          |    |         | <b>17</b>   |                   |    |     | <b>6</b>                                 |  |    | <b>100</b>   | <b>25</b>   |
| <b>Итого запас, куб. м</b>       | <b>62,9</b>                                     | <b>39,7</b> | <b>11,7</b> | <b>9,9</b> |          |   |    |    |   |   |    | <b>3,7</b> |          |    |         | <b>36,8</b> |                   |    |     | <b>1,2</b>                               |  |    | <b>165,9</b> | <b>41,7</b> |
| <b>Итого, % от запаса</b>        | <b>38</b>                                       | <b>24</b>   | <b>7</b>    | <b>6</b>   |          |   |    |    |   |   |    | <b>2</b>   |          |    |         | <b>22</b>   |                   |    |     | <b>1</b>                                 |  |    | <b>100</b>   | <b>25</b>   |

**СКС насаждения 2,51**





**ПЕРЕЧЕТНАЯ ВЕДОМОСТЬ  
АВАРИЙНЫХ ДЕРЕВЬЕВ, НАЗНАЧЕННЫХ В РУБКУ**

| № дерева               | Координаты    |               | Порода | Высота, м | Диаметр, см | Возраст, лет | Запас, куб. м | Структурные изъяны, характеризующие аварийность дерева | Мероприятие | Сроки проведения мероприятия |
|------------------------|---------------|---------------|--------|-----------|-------------|--------------|---------------|--|-------------|------------------------------|
| 1                      | 2             | 3             | 4      | 5         | 6           | 7            | 8             | 9  | 10          | 11                           |
| 1                      | 44°13'13.98"С | 43°12'40.50"В | Яо     | 13        | 12          | 35           | 0,069         | Опасный наклон   | Рубка       | 2018                         |
| 2                      | 44°13'14.12"С | 43°12'40.60"В | КЛп    | 15        | 16          | 35           | 0,140         | Опасный наклон, обрыв корней                           | Рубка       | 2018                         |
| 3                      | 44°13'14.16"С | 43°12'40.61"В | КЛп    | 14        | 16          | 35           | 0,140         | Опасный наклон   | Рубка       | 2018                         |
| 4                      | 44°13'14.20"С | 43°12'40.68"В | КЛп    | 10        | 8           | 25           | 0,026         | Опасный наклон   | Рубка       | 2018                         |
| 5                      | 44°13'14.21"С | 43°12'40.70"В | КЛп    | 10        | 8           | 25           | 0,026         | Опасный наклон   | Рубка       | 2018                         |
| 6                      | 44°13'14.23"С | 43°12'40.70"В | КЛп    | 9         | 8           | 20           | 0,026         | Опасный наклон   | Рубка       | 2018                         |
| 7                      | 44°13'14.30"С | 43°12'40.79"В | Яо     | 13        | 12          | 30           | 0,069         | Опасный наклон   | Рубка       | 2018                         |
| 8                      | 44°13'14.30"С | 43°12'40.79"В | Яо     | 16        | 20          | 45           | 0,250         | Опасный наклон, обрыв корней                           | Рубка       | 2018                         |
| 9                      | 44°13'14.38"С | 43°12'40.84"В | Яо     | 16        | 20          | 45           | 0,250         | Опасный наклон, обрыв корней                           | Рубка       | 2018                         |
| 10                     | 44°13'15.89"С | 43°12'40.32"В | Яо     | 15        | 16          | 35           | 0,140         | Опасный наклон   | Рубка       | 2018                         |
| <b>Итого</b>           |               |               |        |           |             |              | <b>1,2</b>    |  |             |                              |
| <b>в том числе Яо</b>  |               |               |        |           |             |              | <b>0,8</b>    |  |             |                              |
| <b>в том числе КЛп</b> |               |               |        |           |             |              | <b>0,4</b>    |  |             |                              |

Исполнитель работ по проведению лесопатологического обследования: инженер филиала ФБУ "Рослесозащита" "ЦЗЛ СК"

Т.Г. Алейникова

(Ф.И.О.)

Дата составления

02.04.2018

Подпись



Телефон

(8652) 94-41-84

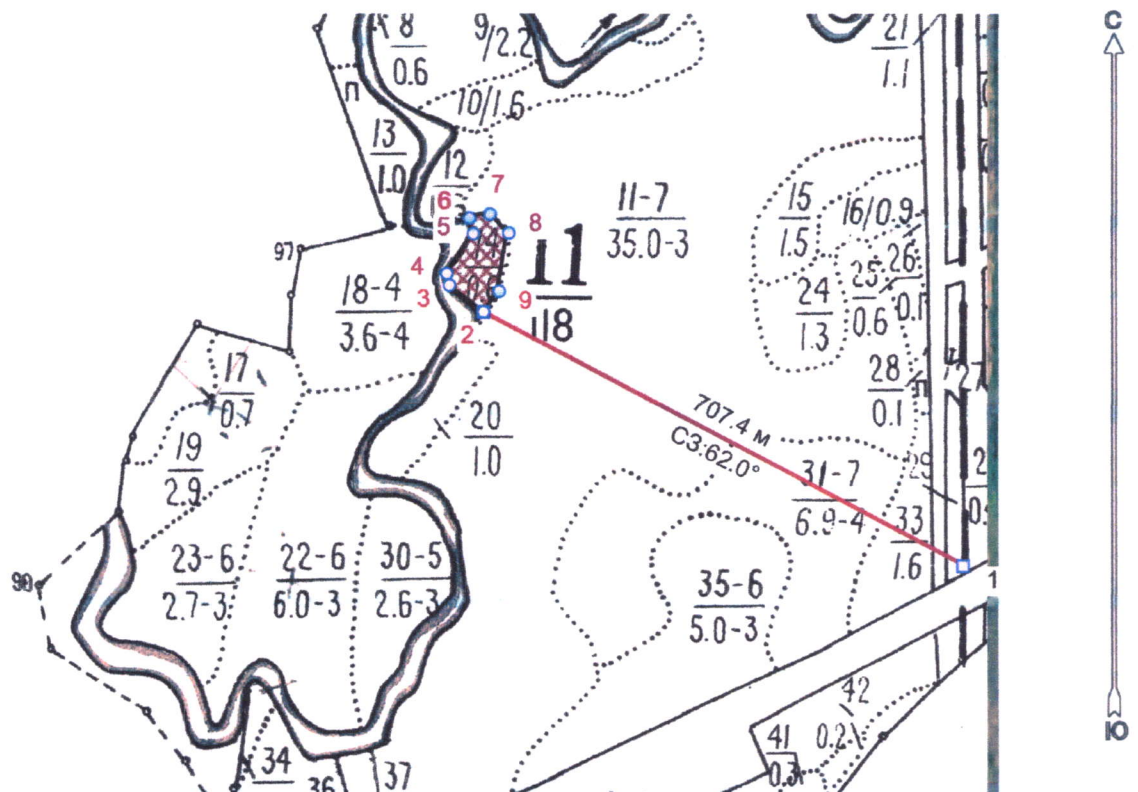




### Абрис лесного участка с обозначенными границами

Месторасположение лесосеки: Ставропольский край  
Юридическое лицо, ведущее лесное хозяйство: Бештаугорское лесничество  
Структурное подразделение юридического лица, ведущего лесное хозяйство:  
Минераловодское участковое лесничество, лесной квартал № 11 (Александрийское),  
таксационный выдел № 14, площадь лесосеки 0,6 га.

Масштаб 1:10000



Условные обозначения:

|  |                               |
|--|-------------------------------|
|  | Лесосеки                      |
|  | Привязки                      |
|  | Привязки неэксплуат. площадей |
|  | Неэксплуатационные участки    |

Исполнитель: инженер филиала ФБУ "Рослесозащита" "ЦЗЛ СК" Т.Г. Алейникова  
(должность, фамилия, инициалы, подпись)

\* в таблицах приведены магнитные углы  
(магнитное склонение 0 / не задано)

Экспликация или координаты поворотных точек лесосеки:

Общая площадь: 0,6 га

Эксплуатационная площадь: 0,6 га

| Номера точек | Координаты                | Румбы линий | Длина, м |
|--------------|---------------------------|-------------|----------|
| 1 - 2        | 43° 13' 08"; 44° 13' 04"; | СЗ 62,0°    | 707,4    |
| 2 - 3        | 43° 12' 40"; 44° 13' 14"; |             |          |
| 3 - 4        | 43° 12' 38"; 44° 13' 15"; | СЗ 51,5°    | 57,1     |
| 4 - 5        | 43° 12' 38"; 44° 13' 16"; | СЗ 11,5°    | 15,2     |
| 5 - 6        | 43° 12' 40"; 44° 13' 18"; | СВ 33,5°    | 62,2     |
| 6 - 7        | 43° 12' 39"; 44° 13' 18"; | СЗ 14,0°    | 21,1     |
| 7 - 8        | 43° 12' 40"; 44° 13' 18"; | СВ 79,0°    | 27,1     |
| 8 - 9        | 43° 12' 42"; 44° 13' 18"; | ЮВ 44,5°    | 34,8     |
| 9 - 2        | 43° 12' 41"; 44° 13' 15"; | ЮЗ 9,5°     | 76,3     |
|              |                           | ЮЗ 35,0°    | 34,1     |

| № выдела | Ленты (круговой площадки) перечета |          |           |           |             |
|----------|------------------------------------|----------|-----------|-----------|-------------|
|          | № ленты (площадки)                 | длина, м | ширина, м | радиус, м | площадь, га |
| 14       |                                    |          |           |           |             |
|          |                                    |          |           |           |             |
|          |                                    |          |           |           |             |
|          |                                    |          |           | Итого:    |             |

Исполнитель: инженер филиала ФБУ "Рослесозащита" "ЦЗЛ СК" Т.Г. Алейникова  
(должность, фамилия, инициалы, подпись)



\* в таблицах приведены магнитные углы  
(магнитное склонение 0 / не задано)

ГИС «Лесные ресурсы» Формат 5  
1999-2017. Все права защищены.