

Утверждаю

Министр природных ресурсов

и охраны окружающей среды

Ставропольского края

А.Г. Хлопянов

Дата: 13.04.2018



Акт

лесопатологического обследования № 2

лесных насаждений Бештаугорское лесничество(лесопарк)
Ставропольский край (субъект Российской Федерации)

Способ лесопатологического обследования: 1. Визуальный

2. Инструментальный

х

Место проведения

Участковое лесничество	Урочище (дача)	Квартал (кварталы)	Выдел (выделы)	Площадь, га
Минераловодское	-	11 (Александрйское)	12	0,6

Лесопатологическое обследование проведено на общей площади 0,6 га

2. Инструментальное обследование лесного участка

2.1. Фактическая таксационная характеристика лесного насаждения соответствует **(не соответствует)**

(нужное подчеркнуть) таксационному описанию.

Причины несоответствия: **изменение деления лесов по категории защитности в соответствии с регламентом лесничества, давность материалов лесоустройства**

2.2. Состояние насаждений:

с нарушенной устойчивостью	0,6
с утраченной устойчивостью	-

причины повреждения:

**Смыв, наводнение под воздействием почвенно-климатических факторов;
переувлажнение почвы под воздействием почвенно-климатических факторов;
гнили стволовые**

Заселено (отработано) стволовыми вредителями:

Вид вредителя	Порода	Встречаемость (% заселённых деревьев)	Степень заселения лесного насаждения (слабая, средняя, сильная)
не выявлено			

Повреждено огнём:

Вид пожара	Порода	Состояние корневых лап		Состояние корневой шейки		Подсушивание луба	
		процент повреждённых огнём корней	процент деревьев с данным повреждением	ожог корневой шейки по окружности (1/4; 2/4 ;3/4; более 3/4)	процент деревьев с данным повреждением	по окружности (1/4; 2/4 ;3/4; более 3/4)	процент деревьев с данным повреждением
не							
выявлено							

Поражено болезнями:

Вид болезни	Порода	Встречаемость (% поражённых деревьев)		Степень поражения лесного насаждения (слабая, средняя, сильная)		
<i>Трутовик ложный (Phellinus igniarius)</i>	Тб	6		слабая		

2.3. Выборке подлежит 24 деревьев, %

в том числе :

ослабленных - % (причины назначения)

сильно ослабленных - % (причины назначения)

усыхающих - % (причины назначения)

свежего сухостоя - %

свежего ветровала	-	%;
свежего бурелома	-	%;
старого ветровала	15	%;
старого бурелома	-	%;
старого сухостоя	9	%;
аварийных	-	%;

2.4. Полнота лесного насаждения после уборки деревьев, подлежащих рубке, составит
Критическая полнота для данной категории лесных насаждений составляет

0,5

не лимитируется

ЗАКЛЮЧЕНИЕ

С целью предотвращения негативных процессов или снижения ущерба от их воздействия назначено:

Участковое лесничество	Урочище (дача)	Квартал	Выдел	Площадь выдела, га	Вид мероприятия	Площадь мероприятия, га	Порода	Запас на выдел, куб. м	Крайние сроки проведения
Минераловодское	-	11 (Александровское)	12	0,6	УНД	0,6	Тб	35	2018-2019
							Яо	5	
							ДНн	2	
							-	-	
							-	-	
							-	-	
Итого							42		

Заключение: **насаждение с нарушенной устойчивостью - ослабленное, средневзвешанная категория состояния насаждения -2,48, полнота - 0,7, состав 8Тб2Яо+ДНн, назначается УНД, выбираемый запас 42 м³**

Ведомость перечета деревьев, назначенных в рубку, и абрис лесного участка прилагаются (приложение 2 и 3 к Акту).

Меры по обеспечению возобновления:

сохранение молодняка и его опривка по завершении лесосечных работ

Мероприятия, необходимые для предупреждения повреждения или поражения смежных насаждений:

своевременный вывоз древесины, очистка от порубочных остатков

Сведения для расчёта степени повреждения:

год образования старого сухостоя

2010

основная причина повреждения древесины

смыв, наводнение под действием почвенно-климатических факторов

Дата проведения обследований

04.10.2017

Дата составления

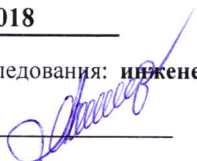
02.04.2018

Исполнитель работ по проведению лесопатологического обследования: **инженер филиала ФБУ "Рослесозащита" "ЦЗЛ СК"**

ФИО

Т.Г. Алейникова

Подпись



Ведомость лесных участков с выявленными несоответствиями таксационным описаниям

Лесничество (лесопарк) **Бештаугорское**
Участковое лесничество **Минераловодское**
Урочище (дача)

Источники данных	Год проведения лесосурейтинга	Номер квартала	Номер выдела	Площадь выдела, га	Целевое назначение лесов	Категория защитных лесов	Номер лесопатологического выдела	Площадь лесопатологического выдела, га	состав	Таксационная характеристика										Заложено площадей			
										порода	возраст, лет	средняя высота, м	средний диаметр, см	тип леса	ТУМ	полнота	бонитет	запас, км³/га	количество, шт.	общая площадь, га			
ТО	1997	11	12	0,6	защитные	Лесопарковая часть зеленой зоны	0,6		8Тб2Яю+ДНн	Тб	55	25	44	ВЛДЧ	ДЗ	0,7	4		210				
										Яю	55	19	20						50				
Итого										Итого													
Ф	-	11	12	0,6	защитные	Леса, расположенные в водоохраных зонах	0,6		8Тб2Яю+ДНн	Тб	76	26	52	ВЛДЧ	ДЗ	0,7	4		225,2			сплошной перемер	0,6
										Яю	76	20	22						57,5				
Итого										Итого													
Итого										Итого													
Итого										Итого													
Итого										Итого													
Итого										Итого													
Итого										Итого													
Итого										Итого													
Итого										Итого													
Итого										Итого													
Итого										Итого													
Итого										Итого													
Итого										Итого													

ТО – таксационные описания

Ф - фактическая характеристика лесного насаждения

Исполнитель работ по проведению лесопатологических обследований:

инженер

филиала ФБУ "Рослесозащита" "ЦЗЛ СК"

Т.Г. Алейникова

ФИО

Подпись



Ведомость перечета деревьев назначенных в рубку
Временная пробная площадь № 1

Субъект Российской Федерации Ставропольский край

Лесничество (лесопарк) Бештаугорское Участковое лесничество Минераловодское

Квартал 11 (Александрийское) Выдел 12 Площадь 0,6 га.

Номер очага вредных организмов - Размер пробной площади 0,6 га

Таксационная характеристика:

тип леса ВЛДЧ состав 8Т62Яо+ДНн возраст 76

бонитет 4 полнота 0,7 запас, куб. м /га 283 возобновление да

Время и причина ослабление лесного насаждения:

смыв, наводнение под воздействием почвенно-климатических факторов (код 837), переувлажнение почвы под воздействием почвенно-климатических факторов (код 812), гнили ствольные (код 350)

По причинам определены следующие признаки:

наличие плодовых тел на стволе (код 801), ажурность кроны (код 160), водяные побеги (код 153), усыхание вершины прошлых лет более 2/3 длины кроны (код 133), усыхание вершины прошлых лет <1/3 длины кроны (код 131), усыхание от 1/4 до 1/2 ветвей в кроне прошлых лет (код 112), усыхание <1/4 ветвей в кроне прошлых лет (код 111)

Состояние лесного насаждения: **с нарушенной устойчивостью (ослабленное)**

СКС насаждения **2,48**

Намечаемые мероприятия: **уборка неликвидной древесины**

Исполнитель работ по проведению лесопатологических обследований:

**инженер
филиала ФБУ "Рослесозащита" "ЦЗЛ СК"**

Ф. И. О. **Т.Г. Алейникова**

Подпись 

Дата составления документа:

02.04.2018

Телефон:

(8652) 94-41-84

Ведомость перечега деревьев

Порода Ступени толщины, см	Тб																		Всего деревьев по ступеням толщины					
	Количество деревьев по категориям состояния, шт																		шт.	в т.ч. подле жит рубке,				
	I	II	III	IV		V		VI		Ветровал		Бурелом		Аварийные деревья		шт.	в т.ч. подле жит рубке,							
			НЗ	О	НЗ	О	НЗ	О	НЗ	О	НЗ	О	НЗ	О	НЗ			О						
1	2	3	4	5	6	7	8	9	10	11	12	13	14	15	16	17	18	19	20	21	22			
8																								
12																								
16																								
20																								
24	1																				1			
28	1																				1			
32	4																				4			
36	3	3		1																	7			
40	1	2	1																		4			
44	3	1		1																	5			
48	2	2	2	1						1			1								9			
52	4	3	2							1			2								12			
56	3	3		1						2			1								10			
60	4	2		1						1			1								9			
64		2											3								5			
Итого деревьев,шт.	26	18	5	5						5			8								67			13
Итого деревьев,%	40	27	7	7						7			12								100			19
Итого запас, куб. м	43	38	9	10						12			23								135			35
Итого, % от запаса по категориям состояния	32	28	7	7						9			17								100			26

СКС Тб 2,7

Ведомость перечета деревьев

Порода Ступени толщины, см	Количество деревьев по категориям состояния, шт																Всего деревьев по ступеням толщины				
	Яо		II		III		IV		V		VI		Ветровал		Бурелом		Аварийные деревья		шт.	в т.ч. подле жит рубке, рубке, 22	
	I	II	III	IV	V	VI	НЗ	3	О	НЗ	3	О	НЗ	3	О	НЗ	3	О			
1	2	3	4	5	6	7	8	9	10	11	12	13	14	15	16	17	18	19	20	21	22
8	5									2										7	
12	3	1	4							8										16	
16	7	3	5										5							20	
20	5	5	4										7							21	
24	9	6	5										5							25	
28	7	5	4																	16	
32	4	3																		7	
36	2																			2	
40																					
44																					
48																					
52																					
Итого деревьев,шт.	42	23	22							10			17							114	27
Итого деревьев,% по категориям состояния	37	20	19							9			15							100	24
Итого запас, куб. м	15	9	5							1			4							34	5
Итого, % от запаса по категориям состояния	44	27	14							2			13							100	15

Ведомость перечета деревьев

Порода Ступени толщины, см	ДНн																Всего деревьев по ступеням толщины				
	Количество деревьев по категориям состояния, шт																шт.	в т.ч. подле жит рубке,			
	I	II	III	IV		V		VI		Ветровал		Бурелом		Аварийные деревья							
			НЗ	3	НЗ	7	8	9	10	11	12	13	14	15	16	17	18	19	20	21	22
1	2	3	4	5	6	7	8	9	10	11	12	13	14	15	16	17	18	19	20	21	22
8																					
12																					
16		1							2											3	
20		4	1						3											8	
24		1	1						3											5	
28																					
32		1																		1	
36																					
40																					
44																					
48																					
52																					
Итого деревьев,шт.		7	2							8										17	47
Итого деревьев,% по категориям состояния		41	12							47										100	47
Итого запас, куб. м		3	1							2										6	2
Итого, % от запаса по категориям состояния		45	12							43										100	43

СКС ДНн 3,4

Ведомость перечета деревьев

Порода Ступени толщины, см	Количество деревьев по категориям состояния, шт																				Всего		Всего деревьев по ступеням толщины	
	I		II		III		IV		V		VI		Ветровал		Бурелом		Аварийные деревья				шт.	в т.ч. подле жит рубке,		
	1	2	3	4	5	6	7	8	9	10	11	12	13	14	15	16	17	18	19	20				
1																							21	22
8	5									2													7	
12	3	1	4							8													16	
16	7	4	5							2				5									23	
20	5	9	5							3				7									29	
24	10	7	6							3				5									31	
28	8	5	4																				17	
32	8	4																					12	
36	5	3			1																		9	
40	1	2	1																				4	
44	3	1			1																		5	
48	2	2	2	1								1		1									9	
52	4	3	2											2									12	
56	3	3			1									1									10	
60	4	2			1									1									9	
64		2												3									5	
Итого деревьев, шт.	68	48	29	5						23				25									198	48
Итого деревьев, % по категориям состояния.	35	24	15	2						11				13									100	24
Итого запас, куб. м	58	50	15	10						15				27									175	42
Итого, % от запаса по категориям состояния	34	28	8	6						9				15									100	24

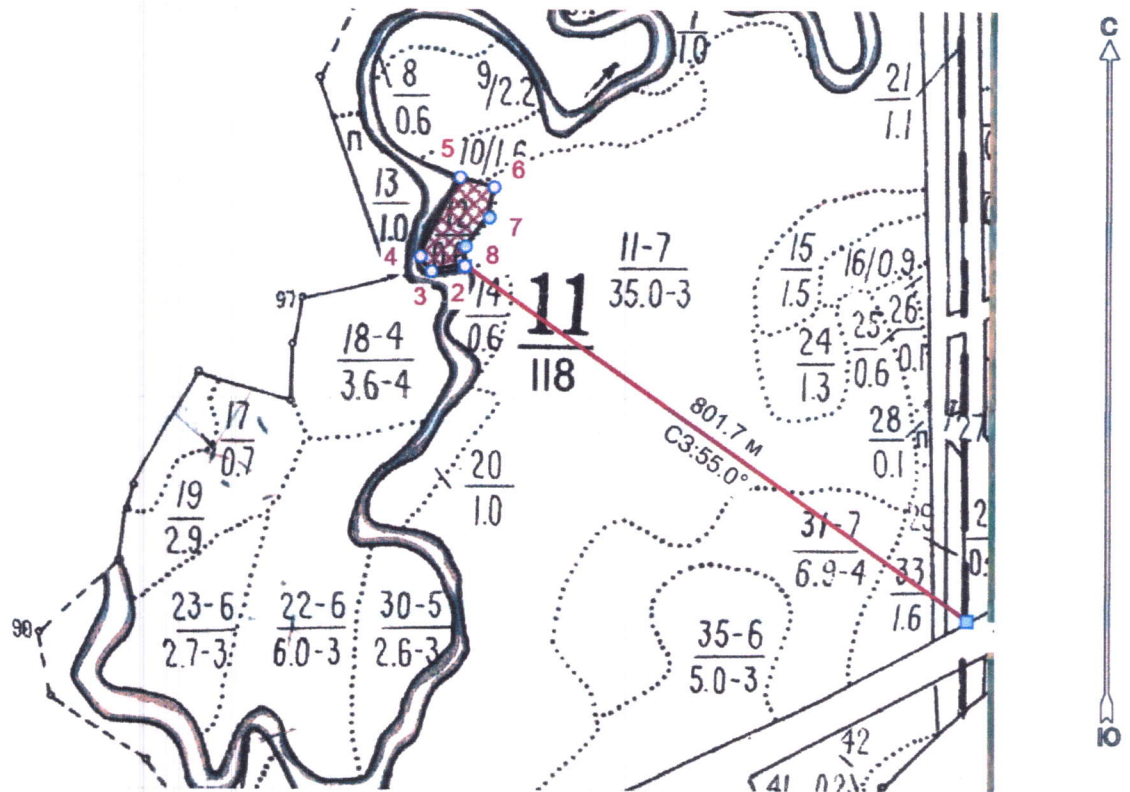
СКС насаждения **2,48**



Абрис лесного участка с обозначенными границами

Месторасположение лесосеки: Ставропольский край
Юридическое лицо, ведущее лесное хозяйство: Бештаугорское лесничество
Структурное подразделение юридического лица, ведущего лесное хозяйство:
Минераловодское участковое лесничество, лесной квартал № 11 (Александрийское),
таксационный выдел № 12, площадь лесосеки 0,6 га.

Масштаб 1:10000



Условные обозначения:

	Лесосеки
	Привязки
	Привязки незксплуат. площадей
	Незксплуатационные участки

Исполнитель: инженер филиала ФБУ "Рослесозащита" "ЦЗЛ СК" Т.Г. Алейникова
(должность, фамилия, инициалы, подпись)

* в таблицах приведены магнитные углы
(магнитное склонение 0 / не задано)

Экспликация или координаты поворотных точек лесосеки:

Общая площадь: 0,6 га

Эксплуатационная площадь: 0,6 га

Номера точек	Координаты	Румбы линий	Длина, м
1 - 2	43° 13' 08", 44° 13' 03",	СЗ 55,0°	801,7
2 - 3	43° 12' 39", 44° 13' 18",		
3 - 4	43° 12' 37", 44° 13' 18",	ЮЗ 80,5°	43,9
4 - 5	43° 12' 36", 44° 13' 19",	СЗ 36,5°	24,2
5 - 6	43° 12' 39", 44° 13' 22",	СВ 26,0°	115,1
6 - 7	43° 12' 41", 44° 13' 22",	ЮВ 74,5°	46,3
7 - 8	43° 12' 40", 44° 13' 20",	ЮЗ 9,0°	40,2
8 - 2	43° 12' 39", 44° 13' 19",	ЮЗ 38,0°	48,8
		ЮЗ 2,5°	25,0

№ выдела	Ленты (круговой площадки) перечета				
	№ ленты (площадки)	длина, м	ширина, м	радиус, м	площадь, га
12					
				Итого:	

Исполнитель: инженер филиала ФБУ "Рослесозащита" "ЦЗЛ СК" Т.Г. Алейникова
(должность, фамилия, инициалы, подпись)



* в таблицах приведены магнитные углы
(магнитное склонение 0 / не задано)