

Утверждаю
Министр природных ресурсов
и охраны окружающей среды
Ставропольского края
А.Г. Хлопянов

Дата: 13.04.2018

Акт

лесопатологического обследования № 1

лесных насаждений Бештаугорское лесничество(лесопарк)

Ставропольский край (субъект Российской Федерации)

- 1. Визуальный
- 2. Инструментальный

х

Место проведения

Участковое лесничество	Урочище (дача)	Квартал (кварталы)	Выдел (выделы)	Площадь, га
Минераловодское	-	11 (Александровское)	11	35,0

Лесопатологическое обследование проведено на общей площади 1,0 га

2. Инструментальное обследование лесного участка, ЛПВ № 1

2.1. Фактическая таксационная характеристика лесного насаждения соответствует (не соответствует) (нужное подчеркнуть) таксационному описанию.

Причины несоответствия: изменение деления лесов по категории защитности в соответствии с регламентом лесничества, давность материалов лесоустройства

2.2. Состояние насаждений:

с нарушенной устойчивостью
с утраченной устойчивостью

1,0
-

причины повреждения:

Смыв, наводнение под воздействием почвенно-климатических факторов;
переувлажнение почвы под воздействием почвенно-климатических факторов;
гнили стволовые

Заселено (отработано) стволовыми вредителями:

Вид вредителя	Порода	Встречаемость (% заселённых деревьев)	Степень заселения лесного насаждения (слабая, средняя, сильная)
не выявлено			

Повреждено огнём:

Вид пожара	Порода	Состояние корневых лап		Состояние корневой шейки		Подсушивание луба	
		процент повреждённых огнём корней	процент деревьев с данным повреждением	ожог корневой шейки по окружности (1/4; 2/4; 3/4; более 3/4)	процент деревьев с данным повреждением	по окружности (1/4; 2/4; 3/4; более 3/4)	процент деревьев с данным повреждением
не выявлено							

Поражено болезнями:

Вид болезни	Порода	Встречаемость (% поражённых деревьев)		Степень поражения лесного насаждения (слабая, средняя, сильная)		
<i>Трутовик ложный (Phellinus igniarius)</i>	Тб	8		слабая		

2.3. Выборке подлежит 19 деревьев, %

в том числе :

ослабленных	-	% (причины назначения)	-
сильно ослабленных	-	% (причины назначения)	-
усыхающих	-	% (причины назначения)	-
свежего сухостоя	-	% (причины назначения)	-

свежего ветровала	-	%;
свежего бурелома	-	%;
старого ветровала	10	%;
старого бурелома	-	%;
старого сухостоя	6	%;
аварийных	3	%;

2.4. Полнота лесного насаждения после уборки деревьев, подлежащих рубке, составит
Критическая полнота для данной категории лесных насаждений составляет

0,5
не лимитируется

ЗАКЛЮЧЕНИЕ

С целью предотвращения негативных процессов или снижения ущерба от их воздействия назначено:

Участковое лесничество	Урочище (дача)	Квартал	Выдел	Площадь выдела, га	Вид мероприятия	Площадь мероприятия, га	Порода	Запас на выдел, куб. м	Крайние сроки проведения
Минераловодское		11 (Александровское)	11	35,0	УНД и РАД, ЛПВ № 1	1,0	ДНн	17,5	2018
							Яо	10,2	
							Тб	3,0	
							КЛп	1,7	
							Итого	32,4	

Заключение: насаждение с нарушенной устойчивостью - ослабленное, средневзвешанная категория состояния насаждения -2,3, полнота - 0,6, состав 5ДНн5Яо+Тб+КЛп, назначается УНД и РАД, выбираемый запас 32,4 м³

Ведомость перечета деревьев, назначенных в рубку, и абрис лесного участка прилагаются (приложение 2 и 3 к Акту).

Меры по обеспечению возобновления:

сохранение молодняка и его опривка по завершении лесосечных работ

Мероприятия, необходимые для предупреждения повреждения или поражения смежных насаждений:

своевременный вывоз древесины, очистка от порубочных остатков

Сведения для расчёта степени повреждения:

год образования старого сухостоя 2010

основная причина повреждения древесины смыв, наводнение под действием почвенно-климатических факторов

Дата проведения обследований 04.10.2017

Дата составления 02.04.2018

Исполнитель работ по проведению лесопатологического обследования:
инженер филиала ФБУ "Рослесозащита" "ЦЗЛ СК"

ФИО Т.Г. Алейникова Подпись 

3. Инструментальное обследование аварийных деревьев.*

3.1. Координаты расположения аварийного дерева:

3.2. Структурные изъяны, характеризующие аварийность дерева:

3.3. Порода; диаметр, см; высота, м; возраст, лет

**Примечание: информация к п.п. 3.1, 3.2 и 3.3 по выявленным 60 аварийным деревьям заполнена в Приложении 4*

ЗАКЛЮЧЕНИЕ

С целью предотвращения негативных процессов или снижения ущерба от их воздействия:

Вид мероприятия	Запас деревьев, куб. м	Порода	Сроки проведения
Рубка аварийных деревьев	2,9	Яо	2018
Рубка аварийных деревьев	1,7	КЛп	2018
Рубка аварийных деревьев	0,2	Тб	2018
Итого	4,8		

Рубке подлежат аварийные деревья в количестве 60 шт., расположенные на лесном участке вдоль береговой линии, угрожающие падением в русло реки с последующим образованием заторов.

Дата проведения обследований 04.10.2017

Дата составления 02.04.2018

Исполнитель работ по проведению лесопатологического обследования: инженер филиала ФБУ "Рослесозащита"
"ЦЗЛ СК"

Т.Г. Алейникова
(Ф.И.О.)

Подпись 

к акту лесопатологического обследования
ведомость лесных участков с выявленными несоответствиями таксационным описаниям

Лесничество (лесопарк) **Бештаугорское**
Участковое лесничество **Минераловодское**

Источники данных	Год проведения лесосурьейства	Номер квартала	Номер выдела	Площадь выдела, га	Целевое назначение лесов	Категория защитных лесов	Номер лесопатологического выдела	Площадь лесопатологического выдела, га	Таксационная характеристика										Заложено площадей				
									состав	порода	возраст, лет	средняя высота, м	средний диаметр, см	тип леса	ТУМ	полнота	бонитет	запас, км/га	количество, шт.	общая площадь, га			
ТО 1997		11 (Александрийское)	11	1	защитные	Лесопарковая часть зеленой зоны	1,0	1,0	6ДНн4Яо	ДНн	65	19	26	СВДч	Д2	0,7	3	110					
										Яо	65	19	26					70					
									Итого										180				
Ф		11 (Александрийское)	11	1	защитные	Леса, расположенные в водоохраных зонах	1,0	1,0	5ДНн5Яо+Тб+КЛп	ДНн	86	17	20	СВДч	Д2	0,6	3	81					1,0
										Яо	86	18	20					78					
									Итого										159				

ТО – таксационные описания

Ф - фактическая характеристика лесного насаждения

Исполнитель работ по проведению лесопатологических обследований:

инженер 1-й категории
филиала ФБУ "Рослесозащита" "ЦЗЛ СК"

Т.Г. Алейникова
ФИО

Подпись



Ведомость перечета деревьев назначенных в рубку
Временная пробная площадь № 1

Субъект Российской Федерации

Ставропольский край

Лесничество (лесопарк)

Бештаугорское

Участковое лесничество

Минераловодское

Квартал

11 (Александрийское)

Выдел

11

Площадь

35 га

Номер очага вредных организмов

-

ЛПВ №1 -1,0 га

Размер пробной площади

1,0 га

Таксационная характеристика:

тип леса

СВДЧ

состав 5ДНн5Яо+Тб+КЛп

возраст

86

бонитет

3

полнота

0,6

запас, куб. м /га

159

возобновление

да

Время и причина ослобление лесного насаждения:

смыв, наводнение под воздействием почвенно-климатических факторов (код 837), переувлажнение почвы под воздействием почвенно-климатических факторов (код 812), гнили ствольные (код 350)

По причинам определены следующие признаки:

наличие плодовых тел на стволе (код 801), ажурность кроны (код 160), водяные побеги (код 153), усыхание вершины прошлых лет более 2/3 длины кроны (код 133), усыхание вершины прошлых лет <1/3 длины кроны (код 131), усыхание от 1/4 до 1/2 ветвей в кроне прошлых лет (код 112), усыхание <1/4 ветвей в кроне прошлых лет (код 111)

Состояние лесного насаждения:

с нарушенной устойчивостью (ослабленное)

СКС насаждения

2,3

Намечаемые мероприятия:

уборка неликвидной древесины и рубка аврийных деревьев

Исполнитель работ по проведению лесопатологических обследований:

инженер

филиала ФБУ "Рослесозащита" "ЦЗЛ СК"

Ф. И. О.

Т.Г. Алейникова

Подпись



Дата составления документа:

02.04.2018

Телефон:

(8652) 94-41-84

Ведомость перечета деревьев

Порода Ступени толщины, см	ДНн		Количество деревьев по категориям состояния, шт																				Всего деревьев по ступеням толщины	
	I	II	III		IV		V		VI		Ветровал		Бурелом		Аварийные деревья			шт.	в т.ч. подлежит рубке, %					
			НЗ	3	НЗ	3	НЗ	3	НЗ	3	НЗ	3	НЗ	3	НЗ	3	НЗ			3	О			
1		3	4		5	6	7	8		9	10	11	12	13	14	15	16	17	18	19	20	21	22	
8															11							11		
12		4													13							19		
16		7	3	2						3					17							40		
20		14	1	2						2					8							36		
24		12	1	4						3					3							37		
28		9	7	3	2					4					1							26		
32		7	6	1	2					4					0							20		
36		1	4		1					1												7		
40		1	1							0												2		
44																								
48																								
52																								
56																								
60																								
64																								
Итого деревьев,шт.	51	55	9	13						17					53							198	70	
Итого деревьев,%	25,8	27,8	4,5	6,6						8,6					26,8							100	35	
Итого запас, куб. м	24,2	25,9	3,9	6,7						9,4					8,1							78	17,5	
Итого, % от запаса	31	33	5	9						12					10							100	22	

СКС ДНн 2,6

Ведомость перечета деревьев

Порода Ступени толщины, см	Количество деревьев по категориям состояния, шт																		Всего деревьев по ступеням толщины													
	Я0		I			II			III			IV			V			VI			Ветровал			Бурелом			Аварийные деревья			шт.	в т.ч. подлежит рубке, %	
	1	2	3	4	5	6	7	8	9	10	11	12	13	14	15	16	17	18	19	20	НЗ	О	НЗ	О	НЗ	О	НЗ	О				
1		2	3	4	5	6	7	8	9	10	11	12	13	14	15	16	17	18	19	20								21	22			
8		9	5	4	1						3			9				10										43				
12		8	7	3	3						4			3														44				
16		16	9	5	5									6														47				
20		17	11	4	4									4														38				
24		16	8	5	4									1														30				
28		13	11	4	1									2														20				
32		7	10	1																								9				
36		3	5	1																								2				
40		1	1																													
44																																
48																																
52																																
56																																
60																																
64																																
Итого деревьев,шт.	90	67	27	18							7			36														274	72			
Итого деревьев,%	32,7	24,5	9,9	6,6							2,6			13,1														100	26,3			
Итого запас, куб. м	30,7	28,1	8,0	4,1							0,8			6,5														81	10,2			
Итого, % от запаса	37	35	10	5							1			8														100	13			

СКС Я0 2,1

Ведомость перечета деревьев

Порода Ступени толщины, см	КЛп		Количество деревьев по категориям состояния, шт																				Всего деревьев						
	КЛп		V					VI					Ветровал					Бурелом					Аварийные деревья					шт.	в т.ч. подлежит рубке, %
	I	II	III	IV	НЗ	НЗ	НЗ	О	НЗ	НЗ	НЗ	НЗ	НЗ	О	НЗ	НЗ	НЗ	О	НЗ	НЗ	О	НЗ	О						
1		3	4	3	8	7	3	3	3	9	10	11	12	13	14	15	16	17	18	19	3	6	21	22					
8		4																											
12		2																											
16																													
20		1																											
24		1																											
28																													
32																													
36																													
40																													
44																													
48																													
52																													
56																													
60																													
64																													
Итого деревьев, шт.	21	6																					56	29					
Итого деревьев, %	49	11																					100	52					
Итого запас, куб. м	1,8	0,2																					4	1,7					
Итого, % от запаса	48	7																					100	45					

СКС КЛп 1,1

Ведомость перечета деревьев

Порода Ступени толщины, см	Количество деревьев по категориям состояния, шт																				Всего деревьев по ступеням толщины										
	Всего		I			II			III			IV			V			VI			Ветровал			Бурелом			Аварийные деревья			шт.	в т.ч. подлежат рубке, %
	1	2	НЗ	3	НЗ	3	НЗ	3	НЗ	3	НЗ	3	НЗ	3	НЗ	3	НЗ	3	НЗ	3	НЗ	3	НЗ	3	НЗ	3	О				
1		2	3	4	5	6	3	7	8	3	9	10	11	12	13	3	14	15	16	3	17	18	19	20	21	22					
8		18	9	4	1							3	22				22					17						78			
12		17	13	3	3							7	20				20					4						89			
16		27	16	8	7							2	14				14					8						88			
20		27	26	5	6							3	7				7					1						79			
24		33	21	6	8							4	2				2											56			
28		22	18	7	3							4	3				4											44			
32		15	18	2	2							1					1											17			
36		5	9	1	1																							4			
40		2	2																												
44																															
48																															
52																															
56																															
60																															
64																															
Итого деревьев, шт.	166	132	36	31	31							24	91				60										540	175			
Итого деревьев, %	30	24	7	6	6							4	17				11										100	32			
Итого запас, куб. м	58,9	56,1	12,0	10,8	10,8							10,2	17,4				4,8										170	32,4			
Итого, % от запаса	35	33	7	6	6							6	10				3										100	19			

СКС насаждения 2,3

ПЕРЕЧЕТНАЯ ВЕДОМОСТЬ
АВАРИЙНЫХ ДЕРЕВЬЕВ, НАЗНАЧЕННЫХ В РУБКУ

№ дерева	Координаты		Порода	Высота, м	Диаметр, см	Возраст, лет	Запас, куб. м	Структурные изъяны, характеризующие аварийность дерева	Мероприятие	Сроки проведения мероприятия
	2	3								
1			4	5	6	7	8	9	10	11
1	44°13'0.19"C	43°12'37.91"E	Яо	10	8	25	0,025	Опасный наклон	Рубка	2018
2	44°13'0.23"C	43°12'37.65"E	Яо	9	8	25	0,025	Опасный наклон	Рубка	2018
3	44°13'0.30"C	43°12'37.51"E	КЛп	11	12	35	0,071	Опасный наклон	Рубка	2018
4	44°13'0.80"C	43°12'37.58"E	Яо	12	12	35	0,069	Опасный наклон	Рубка	2018
5	44°13'0.59"C	43°12'37.51"E	Тб	9	12	15	0,050	Опасный наклон	Рубка	2018
6	44°13'0.67"C	43°12'37.53"E	Тб	14	20	25	0,195	Опасный наклон, обрыв корней	Рубка	2018
7	44°13'1.09"C	43°12'37.69"E	Яо	10	8	25	0,025	Опасный наклон	Рубка	2018
8	44°13'1.10"C	43°12'37.73"E	Яо	10	8	25	0,025	Опасный наклон	Рубка	2018
9	44°13'1.13"C	43°12'37.73"E	Яо	12	12	35	0,069	Опасный наклон	Рубка	2018
10	44°13'1.15"C	43°12'37.76"E	Яо	11	8	25	0,025	Опасный наклон	Рубка	2018
11	44°13'1.18"C	43°12'37.80"E	Яо	9	8	25	0,025	Опасный наклон	Рубка	2018
12	44°13'1.18"C	43°12'37.82"E	Яо	11	12	35	0,069	Опасный наклон	Рубка	2018
13	44°13'1.18"C	43°12'37.83"E	Яо	11	12	35	0,069	Опасный наклон	Рубка	2018
14	44°13'1.20"C	43°12'37.84"E	Яо	10	8	25	0,025	Опасный наклон	Рубка	2018
15	44°13'1.42"C	43°12'37.98"E	КЛп	10	8	25	0,026	Опасный наклон	Рубка	2018
16	44°13'1.45"C	43°12'38.00"E	КЛп	13	12	35	0,071	Опасный наклон	Рубка	2018
17	44°13'1.46"C	43°12'38.02"E	КЛп	13	12	35	0,071	Опасный наклон	Рубка	2018
18	44°13'1.46"C	43°12'38.05"E	КЛп	10	8	25	0,026	Опасный наклон	Рубка	2018
19	44°13'1.47"C	43°12'38.04"E	КЛп	10	8	25	0,026	Опасный наклон	Рубка	2018
20	44°13'1.48"C	43°12'38.09"E	КЛп	10	8	25	0,026	Опасный наклон	Рубка	2018
21	44°13'1.49"C	43°12'38.10"E	КЛп	9	8	25	0,026	Опасный наклон	Рубка	2018
22	44°13'1.49"C	43°12'38.12"E	КЛп	9	8	25	0,026	Опасный наклон	Рубка	2018
23	44°13'1.50"C	43°12'38.14"E	КЛп	10	8	25	0,026	Опасный наклон	Рубка	2018

№ дерева	Координаты		Порода	Высота, м	Диаметр, см	Возраст, лет	Запас, куб. м	Структурные изъяны, характеризующие аварийность дерева	Мероприятие	Сроки проведения мероприятия
	2	3								
1			4	5	6	7	8	9	10	11
24	44°13'1.70"C	43°12'38.99"В	Яо	9	8	25	0,025	Опасный наклон	Рубка	2018
25	44°13'1.73"C	43°12'39.01"В	Яо	10	8	25	0,025	Опасный наклон	Рубка	2018
26	44°13'2.89"C	43°12'40.61"В	Яо	12	12	35	0,069	Опасный наклон	Рубка	2018
27	44°13'3.04"C	43°12'40.53"В	Яо	12	12	35	0,069	Опасный наклон	Рубка	2018
28	44°13'3.16"C	43°12'40.56"В	Яо	10	12	35	0,069	Опасный наклон	Рубка	2018
29	44°13'3.35"C	43°12'40.52"В	КЛп	10	8	25	0,026	Опасный наклон	Рубка	2018
30	44°13'3.39"C	43°12'40.58"В	КЛп	10	8	25	0,026	Опасный наклон	Рубка	2018
31	44°13'3.41"C	43°12'40.51"В	КЛп	9	8	25	0,026	Опасный наклон	Рубка	2018
32	44°13'3.51"C	43°12'40.50"В	КЛп	9	8	25	0,026	Опасный наклон	Рубка	2018
33	44°13'3.79"C	43°12'40.32"В	Яо	8	8	25	0,025	Опасный наклон	Рубка	2018
34	44°13'3.90"C	43°12'40.22"В	Яо	10	8	25	0,025	Опасный наклон	Рубка	2018
35	44°13'3.15"C	43°12'40.20"В	Яо	12	12	35	0,069	Опасный наклон	Рубка	2018
36	44°13'4.58"C	43°12'40.21"В	Яо	17	20	55	0,250	Опасный наклон, обрыв корней	Рубка	2018
37	44°13'5.20"C	43°12'39.71"В	КЛп	12	12	35	0,071	Опасный наклон	Рубка	2018
38	44°13'5.26"C	43°12'39.73"В	КЛп	10	8	25	0,026	Опасный наклон	Рубка	2018
39	44°13'5.30"C	43°12'39.72"В	КЛп	10	8	25	0,026	Опасный наклон	Рубка	2018
40	44°13'5.31"C	43°12'39.75"В	КЛп	9	8	25	0,026	Опасный наклон	Рубка	2018
41	44°13'5.33"C	43°12'39.78"В	КЛп	9	8	25	0,026	Опасный наклон	Рубка	2018
42	44°13'5.38"C	43°12'39.76"В	КЛп	12	12	35	0,071	Опасный наклон	Рубка	2018
43	44°13'5.43"C	43°12'39.74"В	КЛп	10	8	25	0,026	Опасный наклон	Рубка	2018
44	44°13'5.45"C	43°12'39.78"В	КЛп	10	8	25	0,026	Опасный наклон	Рубка	2018
45	44°13'5.70"C	43°12'39.71"В	КЛп	15	20	45	0,250	Опасный наклон, обрыв корней	Рубка	2018
46	44°13'5.82"C	43°12'39.71"В	КЛп	15	20	45	0,250	Опасный наклон, обрыв корней	Рубка	2018
47	44°13'6.20"C	43°12'39.71"В	КЛп	15	16	45	0,140	Опасный наклон, обрыв корней	Рубка	2018
48	44°13'6.27"C	43°12'39.70"В	КЛп	15	16	45	0,140	Опасный наклон, обрыв корней	Рубка	2018
49	44°13'6.29"C	43°12'39.69"В	КЛп	10	8	25	0,026	Опасный наклон	Рубка	2018
50	44°13'6.33"C	43°12'39.72"В	КЛп	13	12	35	0,071	Опасный наклон	Рубка	2018
51	44°13'6.36"C	43°12'39.71"В	КЛп	10	8	25	0,026	Опасный наклон	Рубка	2018
52	44°13'6.39"C	43°12'39.70"В	Яо	15	20	55	0,250	Опасный наклон, обрыв корней	Рубка	2018
53	44°13'6.42"C	43°12'39.64"В	Яо	16	20	55	0,250	Опасный наклон, обрыв корней	Рубка	2018

№ дерева	Координаты		Порода	Высота, м	Диаметр, см	Возраст, лет	Запас, куб. м	Структурные изъяны, характеризующие аварийность дерева	Мероприятие	Сроки проведения мероприятия
	2	3								
1	44°13'6.49"C	43°12'39.38"E	Яо	18	24	60	0,390	Опасный наклон, обрыв корней	Рубка	2018
54	44°13'6.54"C	43°12'39.46"E	Яо	17	20	55	0,250	Опасный наклон, обрыв корней	Рубка	2018
55	44°13'7.32"C	43°12'38.41"E	Яо	12	12	35	0,069	Опасный наклон	Рубка	2018
56	44°13'7.43"C	43°12'38.32"E	Яо	12	12	35	0,069	Опасный наклон	Рубка	2018
57	44°13'7.45"C	43°12'38.27"E	Яо	15	16	45	0,140	Опасный наклон, обрыв корней	Рубка	2018
58	44°13'7.61"C	43°12'37.91"E	Яо	17	20	55	0,250	Опасный наклон, обрыв корней	Рубка	2018
59	44°13'7.57"C	43°12'37.76"E	Яо	14	16	45	0,140	Опасный наклон, обрыв корней	Рубка	2018
60										
Итого							4,8			
в том числе Яо							2,9			
в том числе КЛп							1,7			
в том числе Тб							0,2			

Исполнитель работ по проведению лесопатологического обследования: инженер филиала ФБУ "Рослесозащита" "ЦЗЛ СК"

Т.Г. Алейникова
(Ф.И.О.)

Подпись

Дата составления

02.04.2018

Телефон

(8652) 94-41-84

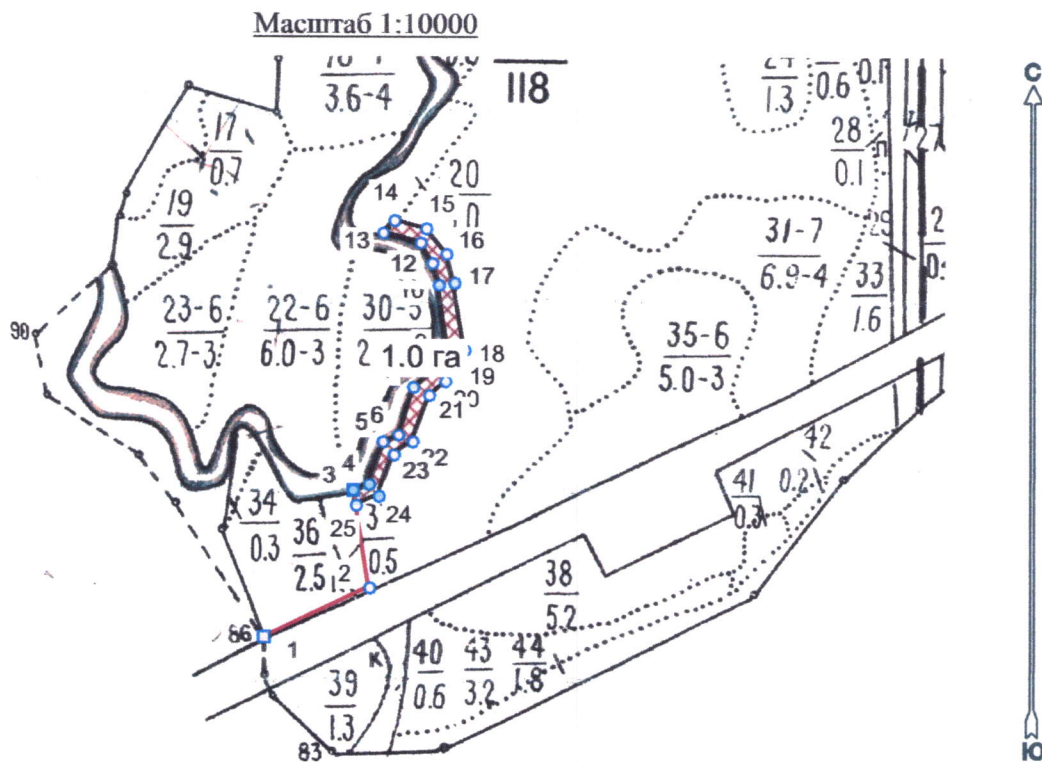


**Абрис лесного участка
с обозначенными границами**

Месторасположение лесосеки: Ставропольский край

Юридическое лицо, ведущее лесное хозяйство: Бештаугорское лесничество

Структурное подразделение юридического лица, ведущего лесное хозяйство: Минераловодское участковое лесничество, лесной квартал № 11 (Александрийское), таксационный выдел № 11, ЛПВ №1, площадь лесосеки 1,0 га.



Условные обозначения:

	Лесосеки
	Привязки
	Привязки неэксплуат. площадей
	Неэксплуатационные участки

Пробные площадки (ленты)



№ выдела	Ленты (круговой площадки) перечета				
	№ ленты (площадки)	длина, м	ширина, м	радиус, м	площадь, га
11 ЛПВ №1	-	-	-	-	-
	-	-	-	-	-
	-	-	-	-	-
Итого:					

Исполнитель: инженер, филиала ФБУ "Рослесозащита" ЦЗЛ СК, Т.Г.Алейникова
(должность, Ф.И.О., подпись)

* в таблицах приведены магнитные углы
(магнитное склонение 0 / не задано)

Экспликация или координаты поворотных точек лесосеки:

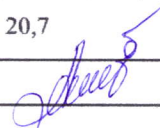
Общая площадь: 1,0 га

Эксплуатационная площадь: 1,0 га

Номера точек	Координаты точки	Румбы линий	Меры линий
1 - 2	43° 12' 28"; 44° 12' 49";	СВ 65,1°	158,7
2 - 3	43° 12' 34"; 44° 12' 52";	СЗ 9,5°	134,3
3 - 4	43° 12' 33"; 44° 12' 56";	СВ 70,2°	22,8
4 - 5	43° 12' 34"; 44° 12' 56";	СВ 17,9°	61,1
5 - 6	43° 12' 35"; 44° 12' 58";	СВ 65,4°	22,6
6 - 7	43° 12' 36"; 44° 12' 58";	СВ 17,5°	68,1
7 - 8	43° 12' 37"; 44° 13' 00";	СВ 50,8°	42,0
8 - 9	43° 12' 39"; 44° 13' 01";	СВ 31,0°	29,9
9 - 10	43° 12' 39"; 44° 13' 02";	СЗ 8,9°	88,2
10 - 11	43° 12' 39"; 44° 13' 05";	СЗ 15,9°	31,1
11 - 12	43° 12' 38"; 44° 13' 06";	СЗ 29,9°	32,6
12 - 13	43° 12' 38"; 44° 13' 07";	СЗ 75,7°	52,2
13 - 14	43° 12' 35"; 44° 13' 07";	СВ 39,7°	22,8
14 - 15	43° 12' 36"; 44° 13' 08";	ЮВ 75,7°	45,1
15 - 16	43° 12' 38"; 44° 13' 07";	ЮВ 38,1°	44,0
16 - 17	43° 12' 39"; 44° 13' 06";	ЮВ 15,5°	41,5
17 - 18	43° 12' 40"; 44° 13' 05";	ЮВ 8,7°	92,7
18 - 19	43° 12' 40"; 44° 13' 02";	ЮЗ 26,6°	20,1
19 - 20	43° 12' 40"; 44° 13' 01";	ЮЗ 34,1°	29,7
20 - 21	43° 12' 39"; 44° 13' 01";	ЮЗ 49,4°	29,6
21 - 22	43° 12' 38"; 44° 13' 00";	ЮЗ 19,4°	66,8
22 - 23	43° 12' 37"; 44° 12' 58";	ЮЗ 55,1°	31,1
23 - 24	43° 12' 36"; 44° 12' 57";	ЮЗ 19,6°	59,9
24 - 25	43° 12' 35"; 44° 12' 56";	ЮЗ 68,7°	33,1
25 - 3	43° 12' 34"; 44° 12' 55";	СЗ 11,5°	20,7

Исполнитель: инженер, филиала ФБУ "Рослесозащита" ЦЗЛ СК, Т.Г.Алейникова

(должность, Ф.И.О., подпись)



* в таблицах приведены магнитные углы
(магнитное склонение 0 / не задано)

ГИС «Лесные ресурсы» Формат 5
1999-2017. Все права защищены.