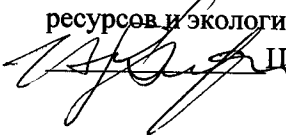


Приложение 2
к приказу Минприроды России
от 16.09.2016 №480
Форма

Утверждаю
Зам.министра природных
ресурсов и экологии РСО-Алания
 Цаллагов С.Р.

Дата: 25.07.2017 г.

Акт
лесопатологического обследования № 79
лесных насаждений Моздокское лесничество(лесопарк)
Республика Северная Осетия - Алания (субъект Российской Федерации)

Способ лесопатологического обследования: 1. Визуальный
2. Инструментальный

v
v

Место проведения

Участковое лесничество	Урочище (дача)	Квартал (кварталы)	Выдел (выделы)	Площадь, га
Хурикауское	-	12	1	21

Лесопатологическое обследование проведено на общей площади 21 га.

1. Визуальное лесопатологическое обследование.*

Наземное V

Дистанционное

1.1. На площади 1 га фактическая таксационная характеристика лесного насаждения соответствует (не соответствует) таксационному описанию (нужное подчеркнуть). Причины несоответствия _____

1.2. Лесные насаждения с нарушенной и утраченной устойчивостью выявлены на площади - га:

Участковое лесничество	Урочище (дача)	Площадь, га		Причина ослабления (гибели)
		с нарушенной устойчивостью	с утраченной устойчивостью	
Хурикауское	-	-	-	
Итого:				

Состояние обследованных лесных насаждений приведено в приложениях 1.1-1.4 к Акту в зависимости от метода проведения ЛПО.

1.3. В обследованных лесных участках прогнозируется:

Прогноз	Площадь, га
Ослабление лесных насаждений	-
Усыхание лесных насаждений различной степени	-
Развитие очагов вредных организмов	-

1.4. Обнаружено загрязнение лесного участка отходами и выбросами:

промышленными
бытовыми

ЗАКЛЮЧЕНИЕ

Оценка текущего санитарного и лесопатологического состояния лесных насаждений, назначенные профилактические мероприятия по защите лесов, агитационные мероприятия:

Насаждение устойчивое, проведение санитарно-оздоровительных мероприятий не требуется

Исполнитель работ по проведению лесопатологического обследования:

ФИО Омаров Ш.М. Подпись 

2. Инструментальное обследование лесного участка.*

2.1. Фактическая таксационная характеристика лесного насаждения соответствует (не соответствует) (нужное подчеркнуть) таксационному описанию. Причины несоответствия:

Ведомость лесных участков с выявленными несоответствиями таксационным описаниям приведена в приложении 1 к Акту.

2.2. Состояние насаждений: **с нарушенной устойчивостью**

20

с утраченной устойчивостью

-

причины повреждения:

Погодные условия Ветровал.

Заселено (отработано) стволовыми вредителями:

Вид вредителя	Порода	Встречаемость (% заселённых деревьев)	Степень заселения лесного насаждения (слабая, средняя, сильная)
не выявлено			

Повреждено огнём:

Вид пожара	Порода	Состояние корневых лап		Состояние корневой шейки		Подсушивание луба	
		процент повреждённых огнём корней	процент деревьев с данным повреждением	ожог корневой шейки по окружности (1/4; 2/4 ;3/4; более 3/4)	процент деревьев с данным повреждением	по окружности (1/4; 2/4 ;3/4; более 3/4)	процент деревьев с данным повреждением
не							
выявлено							

Поражено болезнями:

Вид болезни	Порода	Встречаемость (% поражённых деревьев)	Степень поражения лесного насаждения (слабая, средняя, сильная)
не выявлено			

2.3. Выборке подлежит 8,5 % деревьев, том числе:

ослабленных _____ % (причины назначения) _____
 сильно ослабленных _____ % (причины назначения) _____
 усыхающих _____ % (причины назначения) _____
 свежего сухостоя 1 % (причины назначения) _____

свежего ветровала	<u>2,1</u>	%;
свежего бурелома	<u>2,4</u>	%;
старого ветровала	<u> </u>	%;
старого бурелома	<u> </u>	%;
старого сухостоя	<u>3</u>	%;
аварийных	<u> </u>	%;

2.4. Полнота лесного насаждения после уборки деревьев, подлежащих рубке, составит 0,6
Критическая полнота для данной категории лесных насаждений составляет 0,3

ЗАКЛЮЧЕНИЕ

С целью предотвращения негативных процессов или снижения ущерба от их воздействия назначено:

Участковое лесничество	Урочище (дача)	Квартал	Выдел	Площадь выдела, га	Вид мероприятия	Площадь мероприятия, га	Порода	Запас на выдел, куб. м	Крайние сроки проведения
Хурикауское	-	12	1	21	ВСП	20	БК Г ЯО	138,8 286,7 67,4	2018 год

Ведомость перечета деревьев, назначенных в рубку, и абрис лесного участка прилагаются (приложение 2 и 3 к Акту).

Меры по обеспечению возобновления:

сохранение молодняка и его оправка по завершении лесосечных работ

Мероприятия, необходимые для предупреждения повреждения или поражения смежных насаждений:

своевременный вывоз древесины, очистка от порубочных остатков.

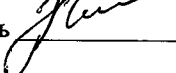
Сведения для расчёта степени повреждения:

год образования старого сухостоя _____

основная причина повреждения древесины Погодные условия Ветровал

Дата проведения обследований 20.07.2017 г.

Исполнитель работ по проведению лесопатологического обследования:

ФИО Омаров Ш.М. Подпись 

Ведомость перечета деревьев назначенных в рубку
Временная пробная площадь № 1

Субъект Российской Федерации Республика Северная Осетия - Алания

Лесничество (лесопарк) Моздокское Уч.лесничество Хурикауское

Квартал 12 Выдел 1 Площадь 20 га.

Номер очага вредных организмов _____ Размер пробной площади 2,00 га

Таксационная характеристика:

тип леса влк состав 4БК5Г1ЯО возраст 95

бонитет 1 полнота 0,6 запас . на га 290 возобновление да

Время и причина ослобление лесного насаждения:
Погодные условия Ветровал .

Тип очага организмов: эпизодический, хронический (подчеркнуть).

Фаза развития очага вредных организмов: начальная, нарастания численности, собственно вспышка, кризис (подчеркнуть).

Состояние лесного насаждения: **с нарушенной устойчивостью**

Намечаемые мероприятия: **Выборочная санитарная рубка.**

Исполнитель работ по проведению лесопатологического обследования:

Ф. И. О. Омаров Ш.М

Подпись 

Дата составления документа: 20.07.2017 г.

Телефон 8-928-939-12-29

Ведомость перече́та дере́вьев

Порода	БК											Всего деревьев	
	Количество деревьев по категориям состояния, шт												
	Ступени толщины, см	I	II	III	IV	V - сухой		Ветровал		Бурелом		шт.	в т.ч. подлежит рубке, %
без признаков ослабления		ослабленные	сильно ослабленные	усыхающие	свежий	старый	свежий	старый	свежий	старый			
1	2	3	4	5	6	7	8	9	10	11	12	13	
8													
12	9												
16	9										9		
20	20	16									9		
24	12	18	15								36		
28	2										45		
32	24	38	10				6		3		11	82	
36	20	9	6								72		
40	18	7									35		
44		3				4					29	14	
48	1										3		
52		1									1		
56											1	2	
60													
64													
68													
72													
76													
80													
84													
88													
92													
96													
100													
Итого дер.	115	92	31										
Итого, % от числа стволов	46	37	12			4	6		3		251		
Запас, м3	104,19	89,03	26,57			2	2		1		100	5	
Итого, % запаса	45,0	38,0	11,0			3,0	2,0		1,0		233,67	6,0	

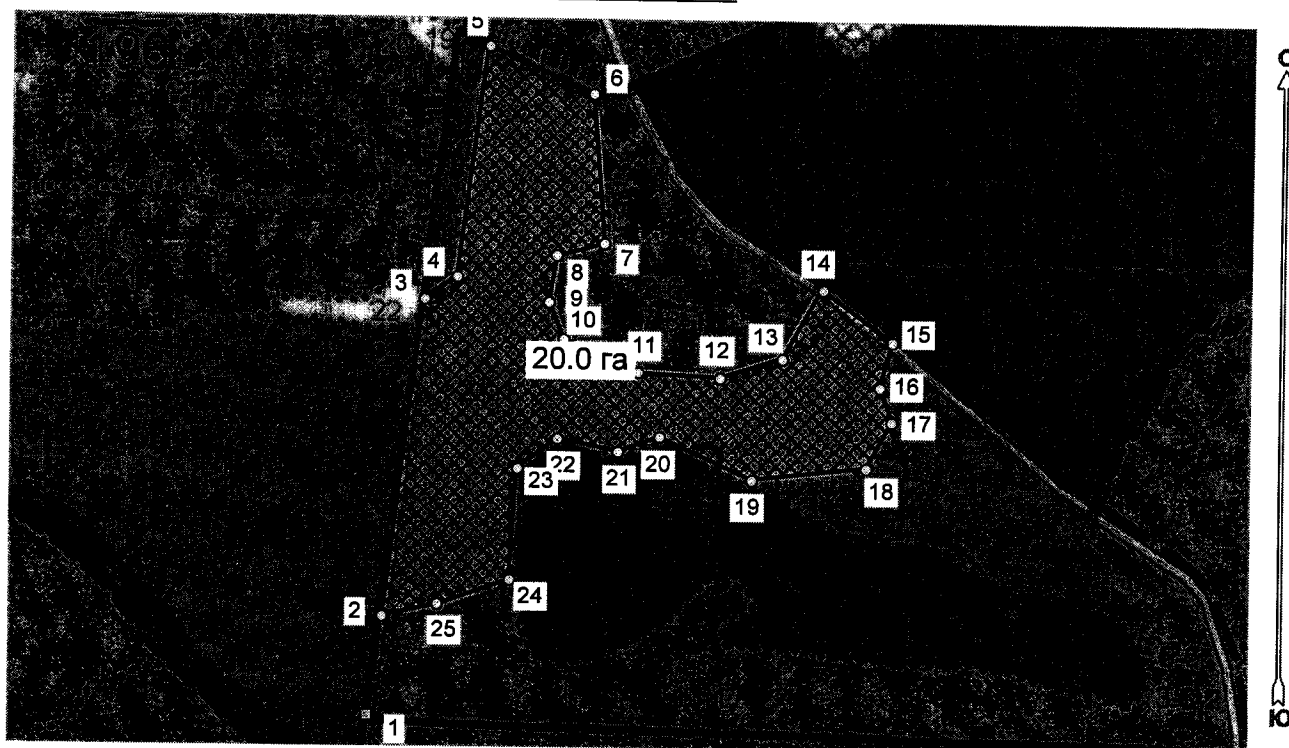
Порода	Г											Всего деревьев	
	Количество деревьев по категориям состояния, шт												
	Ступени толщины, см	I	II	III	IV	V - сухой		Ветровал		Бурелом		шт.	в т.ч. подлежит рубке, %
без признаков ослабления		ослабленные	сильно ослабленные	усыхающие	свежий	старый	свежий	старый	свежий	старый			
1	2	3	4	5	6	7	8	9	10	11	12	13	
8													
12	23												
16	13										23		
20	21						4		8		25	48	
24	13	12							5		26	19	
28	20	22	6				4				29	14	
32	32	18									48		
36	34	6	10						2		62	19	
40	24	12	2				2	4	2		58	14	
44	10	3									38		
48	4	2									14	7	
52	3	3	2			2					8	25	
56	2		2								8		
60											4		
64													
68													
72													
76													
80													
84													
88													
92													
96													
100													
Итого дер.	199	78	22		2	11	14		17		343		
Итого, % от числа стволов	58	23	6		1	3	4		5		100	13	
Запас, м3	158,27	71,12	27,4		4,08	10,17	8,08		6,34		285,47		
Итого, % запаса	55,0	25,0	10,0		1,0	4,0	3,0		2,0		100	10,0	

Порода	ЯО												
	Ступени толщины, см	Количество деревьев по категориям состояния, шт									Всего деревьев		
		I без признаков ослабления	II ослабленные	III сильно ослабленные	IV усыхающие	V - сухой		Ветровал		Бурелом		шт.	в т.ч. подлежит рубке, %
2	3	4	5	6	7	8	9	10	11	12	13		
1													
8					5								
12													
16	5											5	
20	4				2							5	
24	5								1			7	
28	7	2			1				2			8	
32	8	3							1			10	
36	5								3			14	
40	2											5	
44	3	2										2	
48	2											5	
52		1										2	
56												1	
60													
64													
68													
72													
76													
80													
84													
88													
92													
96													
100													
Итого дер.	41	8			8				7			64	
Итого, % от числа стволов	64	13			13				10			100	23
Запас, м3	39,24	11,61			1,6				5,14			57,59	
Итого, % запаса	68,0	20,0			3,0				9,0			100	12,0

**Абрис участка
с обозначенными границами участка лесного фонда**

Месторасположение лесосеки: Республика Северная Осетия-Алания
Юридическое лицо, ведущее лесное хозяйство: Моздокское лесничество
Структурное подразделение юридического лица, ведущего лесное хозяйство: Хурикауское
участковое лесничество, лесной квартал № 12, таксационный выдел № 1, площадь лесосеки 20,0
га.

Масштаб 1:10000



Условные обозначения:

	Лесосеки
	Привязки
	Привязки неэксплуат. площадей
	Неэксплуатационные участки

№ выдела	Ленты (круговой площадки) перечета				
	№ ленты (площадки)	длина, м	ширина, м	радиус, м	площадь, га
1	1	170	20		0,34
	2	170	20		0,34
	3	160	20		0,32
	4	160	20		0,32
	5	170	20		0,34
	6	170	20		0,34
	Итого:				2

Исполнитель: Омаров Ш.М.

(фамилия, инициалы, подпись)

* в таблицах приведены магнитные углы
(магнитное склонение 0 / не задано)

Экспликация или координаты поворотных точек лесосеки:

Общая площадь: 20,0 га

Эксплуатационная площадь: 20,0 га

Номера точек	Координаты	Румбы линий	Длина, м
1 - 2	44° 28' 01"; 43° 25' 27";	СВ 8,5°/(8,5°)	140,1
2 - 3	44° 28' 02"; 43° 25' 31";	СВ 7,0°/(7,0°)	446,7
3 - 4	44° 28' 04"; 43° 25' 46";	СВ 55,5°/(55,5°)	54,9
4 - 5	44° 28' 06"; 43° 25' 47";	СВ 7,5°/(7,5°)	324,7
5 - 6	44° 28' 08"; 43° 25' 57";	ЮВ 65,5°/(114,5°)	160,1
6 - 7	44° 28' 15"; 43° 25' 55";	ЮВ 5,0°/(175,0°)	208,5
7 - 8	44° 28' 15"; 43° 25' 48";	ЮЗ 75,5°/(255,5°)	68,3
8 - 9	44° 28' 12"; 43° 25' 48";	ЮЗ 9,0°/(189,0°)	66,6
9 - 10	44° 28' 12"; 43° 25' 46";	ЮВ 22,0°/(158,0°)	56,0
10 - 11	44° 28' 13"; 43° 25' 44";	ЮВ 66,5°/(113,5°)	113,6
11 - 12	44° 28' 17"; 43° 25' 42";	ЮВ 86,5°/(93,5°)	114,9
12 - 13	44° 28' 23"; 43° 25' 42";	СВ 72,5°/(72,5°)	91,2
13 - 14	44° 28' 26"; 43° 25' 43";	СВ 29,5°/(29,5°)	111,8
14 - 15	44° 28' 29"; 43° 25' 46";	ЮВ 53,0°/(127,0°)	121,5
15 - 16	44° 28' 33"; 43° 25' 44";	ЮЗ 15,5°/(195,5°)	64,7
16 - 17	44° 28' 32"; 43° 25' 42";	ЮВ 19,5°/(160,5°)	51,5
17 - 18	44° 28' 33"; 43° 25' 40";	ЮЗ 28,0°/(208,0°)	74,4
18 - 19	44° 28' 32"; 43° 25' 38";	ЮЗ 84,0°/(264,0°)	160,8
19 - 20	44° 28' 25"; 43° 25' 38";	СЗ 65,5°/(294,5°)	141,4
20 - 21	44° 28' 19"; 43° 25' 40";	ЮЗ 70,5°/(250,5°)	62,6
21 - 22	44° 28' 16"; 43° 25' 39";	СЗ 78,0°/(282,0°)	85,2
22 - 23	44° 28' 13"; 43° 25' 39";	ЮЗ 53,0°/(233,0°)	69,4
23 - 24	44° 28' 10"; 43° 25' 38";	ЮЗ 4,0°/(184,0°)	156,2
24 - 25	44° 28' 10"; 43° 25' 33";	ЮЗ 71,0°/(251,0°)	106,6
25 - 2	44° 28' 05"; 43° 25' 32";	ЮЗ 77,0°/(257,0°)	78,4

Исполнитель: Омаров Ш.М.

(фамилия, инициалы, подпись)

* в таблицах приведены магнитные углы
(магнитное склонение 0 / не задано)

ГИС «Лесные ресурсы» Фотпар 5
1999-2017. Все права защищены.