

Приложение 2
к приказу Минприроды России
от 16.09.2016 N 480



УТВЕРЖДАЮ:

Должность Вице-председателя

Ф.И.О. Цубригенов У.Х.

Дата 15.08.2017г

Акт
лесопатологического обследования № 1
лесных насаждений ГКУ "Хасавюртовское лесничество"
Республика Дагестан

Способ лесопатологического обследования: Инструментальный

Место проведения:

Участковое лесничество	Урочище (дача)	Квартал (кварталы)	Выдел (выделы)	Площадь, га
Хасавюртовское	0	27	27, 28	85

Лесопатологическое обследование проведено на общей площади 39 га.

2. Инструментальное обследование лесного участка.

2.1. Фактическая таксационная характеристика лесного насаждения соответствует таксационному описанию.

2.2. Состояние насаждений с утраченной устойчивостью

Причины повреждения: внутривидовая конкуренция (код 630). Данные причины определены по следующим признакам: усыхание более 3/4 ветвей в кроне прошлых лет (код 114), усыхание от 1/2 до 3/4 ветвей в кроне прошлых лет (код 113), наличие дупел, табачных сучков (код 831).

Заселено (отработано) стволовыми вредителями:

Вид вредителя	Порода	Встречаемость (% заселенных деревьев)	Степень заселения лесного насаждения (слабая, средняя, сильная)
-	-	-	-
-	-	-	-
-	-	-	-
-	-	-	-
-	-	-	-
-	-	-	-

Повреждено огнем:

Вид пожара	Порода	Состояние корневых лап		Состояние корневой шейки		Подсушивание луба	
		процент поврежденных огнем корней	процент деревьев с данным повреждением	ожог корневой шейки по окружности (1/4; 2/4; 3/4; более 3/4)	процент деревьев с данным повреждением	по окружности (1/4; 2/4; 3/4; более 3/4)	процент деревьев с данным повреждением
-		-	-	-	-	-	-
		-	-	-	-	-	-
		-	-	-	-	-	-
		-	-	-	-	-	-
		-	-	-	-	-	-
		-	-	-	-	-	-
		-	-	-	-	-	-
		-	-	-	-	-	-

Поражено болезнями:

Вид болезни	Порода	Встречаемость (% пораженных деревьев)	Степень заселения лесного насаждения (слабая, средняя, сильная)
-	-	-	-
-	-	-	-
-	-	-	-
-	-	-	-
-	-	-	-
-	-	-	-

2.3. Выборке подлежит 19,7 % деревьев по запасу,

в том числе:

- ослабленных 0 %,
- сильно ослабленных 0 %,
- усыхающих 0 %,
- свежего сухостоя 1,6 %,
- свежего ветровала 2 %,
- свежего бурелома 0 %,
- старого сухостоя 16,1 %,
- старого ветровала 0 %,
- старого бурелома 0 %,
- аварийных 0 %.

2.4. Полнота лесного насаждения после уборки деревьев, подлежащих рубке, составит 0,4

Критическая полнота для данной категории лесных насаждений составляет не лимитируется.

ЗАКЛЮЧЕНИЕ

С целью предотвращения негативных процессов или снижения ущерба от их воздействия назначено:

Участковое лесничество	Урочище (дача)	Квартал	Выдел	Площадь выдела, га	Вид мероприятия	Площадь мероприятия, га	Порода	Выбираемый запас на выдел, куб. м	Крайние сроки проведения
Хасавюртовское	0	27	27, 28	85	ВСП	39	Д, Я	615	2020

Ведомость перечета деревьев, назначенных в рубку, и абрис лесного участка прилагаются (приложение 2 и 3 к данному акту).

Меры по обеспечению возобновления: содействие естественному возобновлению.

Мероприятия, необходимые для предупреждения повреждения или поражения смежных насаждений: своевременное проведение проектируемых мероприятий, надзор за санитарным и лесопатологическим состоянием.

Сведения для расчета степени повреждения:

год образования старого сухостоя

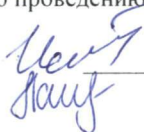
основная причина повреждения древесины: 630.

Дата проведения обследований: 7.6.2017 года.

Исполнитель работ по проведению лесопатологического обследования:

Исмаилов А.И.

Лашкул Т.А.



Ведомость перечета деревьев назначенных в рубку

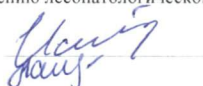
ВРЕМЕННАЯ ПРОБНАЯ ПЛОЩАДЬ N ____

Субъект Российской Федерации: Республика Дагестан.
Лесничество (лесопарк): Хасавюртовское. Квартал: 27. Выдел: 27, 28.
Площадь: 85 га.
Номер очага вредных организмов б/н. Размер пробной площади: 0,566 га.
Таксационная характеристика:
тип леса: СХД; состав: 7ДЧНЗЯО; возраст: 60 лет; бонитет: 5.
полнота: отсутствуют данные; запас на га: 50; возобновление: неблагонадежное, состав: -, 0 тыс. шт. на га.
Время и причина ослабления лесного насаждения:
Причины повреждения: внутривидовая конкуренция (код 630). Данные причины определены по следующим признакам: усыхание более 3/4 ветвей в кроне прошлых лет (код 114), усыхание от 1/2 до 3/4 ветвей в кроне прошлых лет (код 113), наличие дупел, табачных сучков (код 831).

Тип очага вредных организмов: .
Фаза развития очага вредных организмов: .
Состояние лесного насаждения, намечаемые мероприятия:
Состояние насаждений Ослабленные (СКС - 3,3)
Намечаемое мероприятие: ВСП.

Исполнитель работ по проведению лесопатологического обследования:

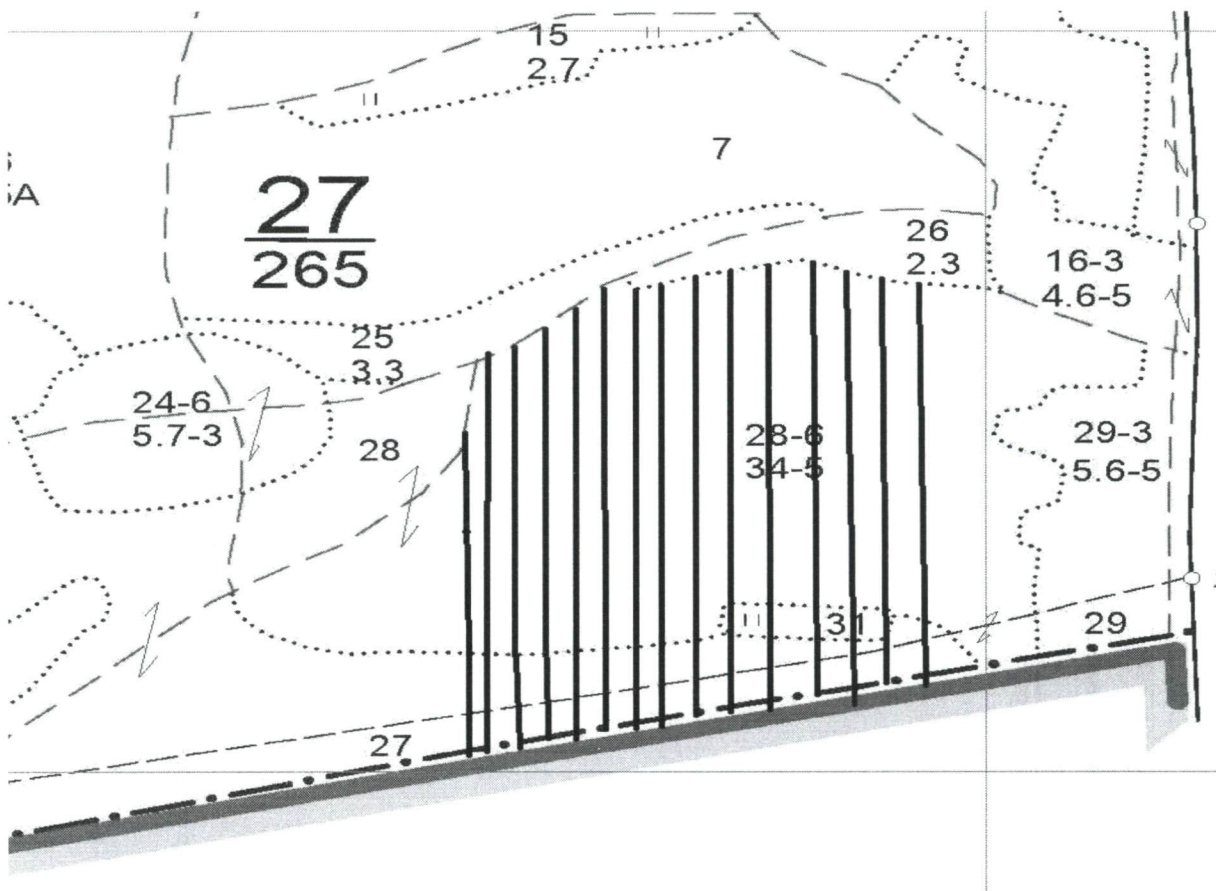
Исмаилов А.И.
Лашкул Т.А.



Дата составления документа: 7.8.2017 года. Телефон: 8 (722) 51-76-74.

Абрис участка

Масштаб 1:10000



№ выдела	Ленты (круговой площадки) перече́та				
	№ круговой площадки	Длина, м	Ширина, м	Радиус, м	Площадь, га
27, 28	1	-	-	30	0,28
	1	-	-	30	0,28
	-	-	-	-	-
	-	-	-	-	-

Номера точек	Координаты	Румбы линий	Длина, м
1->2	46°34'51"/43°11'10"	Ю32,5	800
2->3	46°34'50"/43°11'51"	СВ70,5	488
3->4	46°34'53"/43°11'10"	СВ3,5	800
4->1	46°34'51"/43°11'10"	Ю378	488
-	-	-	-
-	-	-	-
-	-	-	-
-	-	-	-
-	-	-	-
-	-	-	-

Условные обозначения:

Исполнитель работ по проведению лесопатологического обследования:

Исмаилов А.И.
Лашкул Т.А.

Дата составления документа: 7.8.2017 года. Телефон: 8 (722) 51-76-74.