

Утверждаю  
начальник Управления лесами  
Карачаево-Черкесской Республики  
Биттаев Б.А.  
Дата: 16.11.18



**АКТ**  
**лесопатологического обследования № 16**  
лесных насаждений Кубанское лесничество(лесопарк)  
Карачаево-Черкесская Республика (субъект Российской Федерации)

Способ лесопатологического обследования: 1. Визуальный  
2. Инструментальный

х

**Место проведения**

Участковое лесничество	Урочище (дача)	Квартал (кварталы)	Выдел (выделы)	Площадь, га
Джегутинское	-	42	41	1,5

Лесопатологическое обследование проведено на общей площади 1,5 га.

**2. Инструментальное обследование лесного участка.**

2.1. Фактическая таксационная характеристика лесного насаждения (соответствует) **не соответствует** таксационному описанию (нужное подчеркнуть).

Причины несоответствия: **давность материалов лесоустройства**

2.2. Состояние насаждений: **с нарушенной устойчивостью**

1,5
-

  
 с утраченной устойчивостью

причины повреждения: **переувлажнение почвы под воздействием почвенно-климатических факторов**

Заселено (отработано) стволовыми вредителями:

Вид вредителя	Порода	Встречаемость (% заселённых деревьев)	Степень заселения лесного насаждения (слабая, средняя, сильная)
не выявлено			

Повреждено огнём:

Вид пожара	Порода	Состояние корневых лап		Состояние корневой шейки		Подсушивание луба	
		процент повреждённых огнём корней	процент деревьев с данным повреждением	ожог корневой шейки по окружности (1/4; 2/4; 3/4; более 3/4)	процент деревьев с данным повреждением	по окружности (1/4; 2/4; 3/4; более 3/4)	процент деревьев с данным повреждением
не							
выявлено							

Поражено болезнями:

Вид болезни	Порода	Встречаемость (% поражённых деревьев)	Степень поражения лесного насаждения (слабая, средняя, сильная)

2.3. Выборке подлежит **70,4 %** деревьев,

в том числе :

ослабленных	-	% (причины назначения)	-
сильно ослабленных	-	% (причины назначения)	-
усыхающих	-	% (причины назначения)	-
свежего сухостоя	<b>67,2</b>	% (причины назначения)	5 категория состояния

свежего ветровала	-	%;
свежего бурелома	-	%;
старого ветровала	-	%;
старого бурелома	-	%;
старого сухостоя	<b>3,2</b>	%;
аварийных	-	%;

2.4. Полнота лесного насаждения после уборки деревьев, подлежащих рубке, составит  
Критическая полнота для данной категории лесных насаждений составляет

0,42  
0,3

### ЗАКЛЮЧЕНИЕ

С целью предотвращения негативных процессов или снижения ущерба от их воздействия назначено:

Участковое лесничество	Урочище (дача)	Квартал	Выдел	Площадь выдела, га	Вид мероприятия	Площадь мероприятия, га	Порода	Запас на выдел, куб. м	Крайние сроки проведения
Джегутинское	-	42	41	1,5	ВСП	1,5	СО	262,6	2018
							ЯО	1,6	
							-	-	
							-	-	
							-	-	
							-	-	
							<b>Итого</b>	<b>264,2</b>	

Ведомость перечета деревьев, назначенных в рубку, и абрис лесного участка прилагаются

(приложение 2 и 3 к Акту).

Меры по обеспечению возобновления:

сохранение жизнеспособного укоренившегося подростка и молодняка (экземпляров высотой более 2,5 метров)

главных лесных древесных пород при проведении рубок лесных насаждений;

проведение мер по содействию естественного лесовосстановления

Мероприятия, необходимые для предупреждения повреждения или поражения смежных насаждений:

заготовленная древесина, заселенная стволовыми вредителями, до их вылета должна быть обработана инсектицидами или окорена

(кора сожжена с соблюдением утвержденных в установленном порядке правил пожарной безопасности в лесах); при заселении

заготовленной древесины стволовыми вредителями, в отношении которых применение мер защиты малоэффективно или невозможно,

необходим срочный вывоз этой древесины из леса.

Сведения для расчёта степени повреждения:

год образования старого сухостоя 2015

основная причина повреждения древесины переувлажнение почвы под воздействием почвенно-климатических факторов

Дата проведения обследований 08.11.17

Исполнитель работ по проведению лесопатологического обследования: инженер филиала ФБУ "Рослесозащита" "ЦЗЛ СК"

ФИО Т.Г. Алейникова

Подпись 





ОП ЗАП. СЫРОРАСТ: К: ЗАПАС НА ВЫДЕЛЕ : ХОЗЯЙСТВЕННЫЕ :  
 ПО ЛЕСА ДЕС. КВМ: Л: В ДЕС. КВМ: : :  
 ДЛ : : : : : :  
 ВН ВНА ОБЩ: В Т: Т: СУ : РЕ: БА: : ЗАХЛАМЛ: :  
 ПО : ФНА : Ч ПО: О: ХО : ДИИ: : : : РАСПОРЯЖЕНИЯ :  
 ОТ : ГА: В: : СОСТ: В: СТО: : АБ: : ОБЩ: Л: И: К: :  
 НА В : АБ: ЕЛ : ПОР: : Я : : : : ВИД: :

7 18 36 36

7 10 8 5  
2  
1

7 4 1 1 1 1

7 15 18 11  
7

8 6 11 7  
4

8 17 26 13  
13

8 6 6 6



ПРОРЕЖИВАНИЕ  
% ВЫБОРКИ: 10

ПРОХОДНАЯ РУБКА  
% ВЫБОРКИ: 10

ПРОРЕЖИВАНИЕ  
% ВЫБОРКИ: 10

ПРОХОДНАЯ РУБКА  
% ВЫБОРКИ: 10



Утверждаю:

Директор:

РГКУ «Кубанское лесничество»

Я.И. Лайпанов

"октябрь 2017 год.

### АКТ

проверки на соответствие материалов лесоустройства натурным данным лесных насаждений расположенных на территории РГКУ «Кубанское лесничество» Дзегутинского участкового лесничества, квартал 42 выдел 41

Мы, нижеподписавшиеся, лесничий Дзегутинского участкового лесничества Аджиев Барисбий Хызырович помощник лесничего того же лесничества Эркенова Фатима Башировна мастер леса Гочияев Р.М.

в присутствии ИТР лесничества \_\_\_\_\_ Ф.И.О.,

или без их присутствия/, составили настоящий акт в том, что в квартале № 42 \_\_\_\_\_:

выдел 41, площадь выдела 1,5 га, категория защитности защитные леса произведена проверка таксационных показателей насаждения и его состояния, с целью определения необходимости целесообразности и возможности проведения в нем выборочных санитарных рубок, на данном участке ранее никаких хозяйственных мероприятий не назначено.

В результате обследования выдела \_\_\_\_\_ установлено: \_\_\_\_\_

По таксационным описаниям \_\_\_\_\_

В натуре \_\_\_\_\_

I Состав насаждения 5С05Я0	Состав насаждения 7С03Я0
Крутизна склона _____	Крутизна склона _____
Возраст 32 _____	Возраст 52 _____
Полнота 08 _____	Полнота 08 _____
Запас 170 м <sup>3</sup> /га _____	I Запас 250 м <sup>3</sup> _____

В результате обследования выдела \_\_\_\_\_ установлено: ■ \_\_\_\_\_

По таксационным описаниям \_\_\_\_\_

В натуре \_\_\_\_\_

Состав насаждения _____	Состав насаждения _____
Крутизна склона _____	Крутизна склона _____
Возраст _____	Возраст _____
Полнота _____	Полнота _____
I Запас _____	Запас _____

В результате обследования выдела \_\_\_\_\_ установлено: \_\_\_\_\_

По таксационным описаниям \_\_\_\_\_

В натуре \_\_\_\_\_

Состав насаждения _____	Состав насаждения _____
Крутизна склона _____	Крутизна склона _____
Возраст _____	Возраст _____
Полнота _____	Полнота _____
Запас _____	I Запас _____

Результаты натурального обследования показали, что таксационные показатели насаждения не соответствуют данным материалов лесоустройства. Натурные обследования показали, что насаждение в данном выделе спелое.

Комиссия считает возможным назначение выборочной санитарных рубки слабой интенсивности.

Подписи: 1. уч. лесничий Аджиев Б.Х. 4. \_\_\_\_\_  
2. пом. уч. лесничего Эркенова Ф.Б. 5. \_\_\_\_\_  
3. мастер-леса Гочияев Р.М.: \_\_\_\_\_

Ведомость лесных участков с выделенными несоответствиями таксационным описаниям

Приложение 1  
к акту лесопатологического обследования

Лесничество (лесопарк)  
Уч. лесничество

Кубанское  
Джегутинское

Урочище(лесная дача)

ТО	1997	42	41	1,5	Целевое назначение лесов	Защитные	Категория защитных лесов	ЛЕСА, РАСПОЛВ. СТЕПЕЙ, ГОРАХ И ДР.	Защитные	ЛЕСА, РАСПОЛВ. СТЕПЕЙ, ГОРАХ И ДР.	Номер лесопатологического выдела	Площадь лесопатологического выдела, га	1,5	7СОЗБО	Таксационные характеристики								Заложено пробных площадей		
															Состав	Порода	Возраст, лет	Средняя высота, м	Средний диаметр, см	тип леса	ТУМ	Полнота		Бонитет	Запас, м3/га
Источник данных	Год проведения лесоустройства	Номер квартала	Номер выдела	Площадь выдела	Целевое назначение лесов	Защитные	Категория защитных лесов	ЛЕСА, РАСПОЛВ. СТЕПЕЙ, ГОРАХ И ДР.	Защитные	ЛЕСА, РАСПОЛВ. СТЕПЕЙ, ГОРАХ И ДР.	Номер лесопатологического выдела	Площадь лесопатологического выдела, га	1,5	7СОЗБО	СО	32	14	16	СС	С 2	0,8	1	170	1	1,5
Ф	-	42	41	1,5	Защитные	Защитные	Категория защитных лесов	ЛЕСА, РАСПОЛВ. СТЕПЕЙ, ГОРАХ И ДР.	Защитные	ЛЕСА, РАСПОЛВ. СТЕПЕЙ, ГОРАХ И ДР.	Номер лесопатологического выдела	Площадь лесопатологического выдела, га	1,5	7СОЗБО	СО	52	20	32	СС	С 2	0,8	1	190	1	1,5
															БО		16	20					60		
													Итого									250			

ТО - таксационные описания  
Ф - фактическая характеристика лесного насаждения

Исполнитель работ по проведению лесопатологического обследования: инженер фивилда ФБУ "Рослесхозащита" "ЦЗЛ СК"  
ФИО Т.Г. Алейникова Подпись 



**Ведомость перечета деревьев назначенных в рубку**  
**Временная пробная площадь № 1**

Субъект Российской Федерации Карачаево-Черкесская Республика

Лесничество (лесопарк) Кубанское Уч.лесничество Джегутинское

Урочище(лесная дача) -

Квартал 42 Выдел 41 Площадь 1,5 га.

Номер очага вредных организмов - Размер пробной площади 1,5 га

Таксационная характеристика:

тип леса СС состав 7СОЗЯО возраст 52

бонитет 1 полнота 0,8 запас на га, м<sup>3</sup> 250 возобновление да (ячень)

Время и причина ослабления лесного насаждения:

**переувлажнение почвы под воздействием почвенно-климатических факторов**

Тип очага организмов: эпизодический, хронический (подчеркнуть).

Фаза развития очага вредных организмов: начальная, нарастания численности, собственно вспышка, кризис (подчеркнуть).

Состояние лесного насаждения: **с нарушенной устойчивостью**

Намечаемые мероприятия: **выборочная санитарная рубка**

Исполнитель работ по проведению лесопатологического обследования:

**инженер филиала ФБУ "Рослесозащита" "ЦЗЛ СК"**

Ф. И. О. Т.Г. Алейникова

Подпись 

Дата составления документа: 08.11.13

Телефон (8652) 94-41-84



**Ведомость перече́та дере́вьев**

Порода	СО										Всего деревьев	
	Количество деревьев по категориям состояния, шт											
	Степени толщины, см	I	II	III	IV	V - сухой		Ветровал		Бурелом		шт.
без признаков ослабления		ослабленные	сильно ослабленные	усыхающие	свежий	старый	свежий	старый	свежий	старый		
1	2	3	4	5	6	7	8	9	10	11	12	13
8												
12												
16					15						15	100
20					31	12					43	100
24					44	10					54	100
28					69	2					71	100
32					98	3					101	100
36					78	2					80	100
40					49						49	100
44					8						8	100
48												
52												
56												
60												
64												
68												
72												
76												
80												
84												
88												
92												
96												
100												
<b>Итого</b>	-	-	-	-	<b>392</b>	<b>29</b>	-	-	-	-	<b>421</b>	<b>421</b>
<b>% деревьев</b>	-	-	-	-	<b>93,1</b>	<b>6,9</b>	-	-	-	-	<b>100</b>	<b>100,0</b>
<b>запас</b>	-	-	-	-	<b>251,92</b>	<b>10,67</b>	-	-	-	-	<b>262,59</b>	<b>262,59</b>
<b>Итого, %</b>	-	-	-	-	<b>95,9</b>	<b>4,1</b>	-	-	-	-	-	<b>100,0</b>

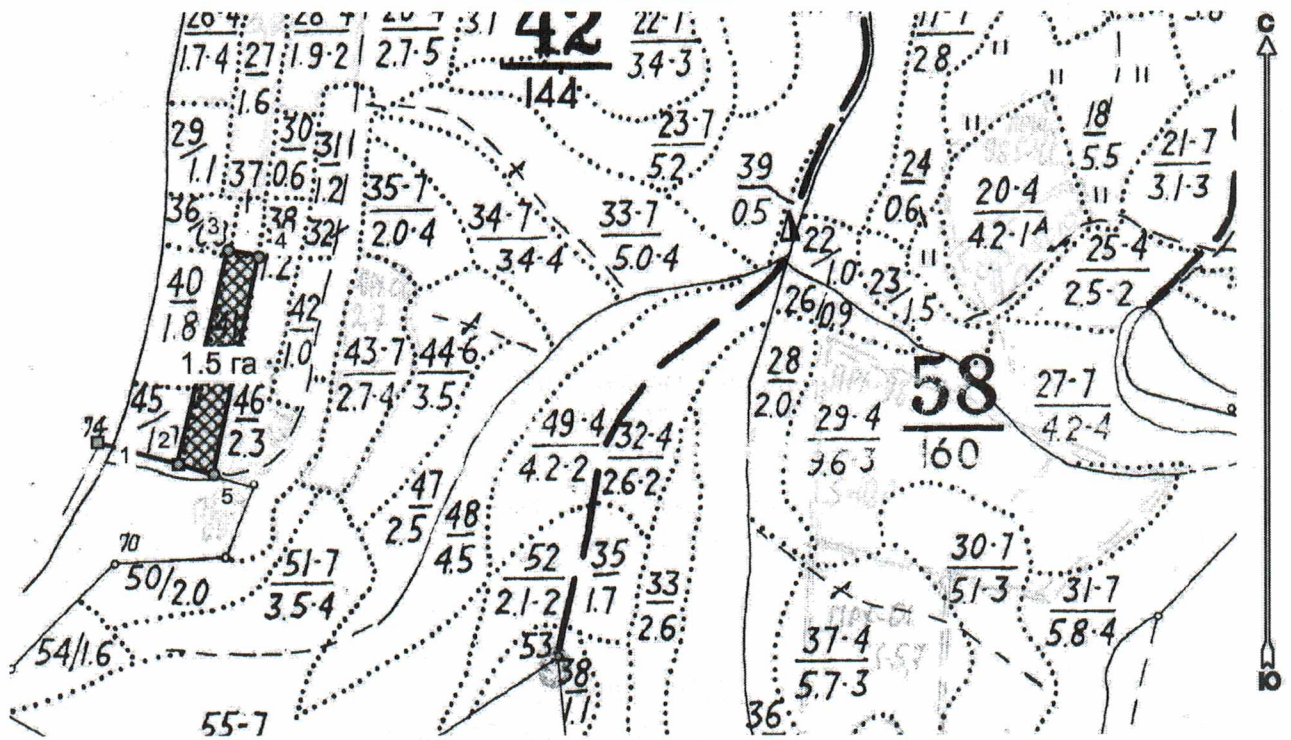
Порода	ЯО										Всего деревьев	
	Количество деревьев по категориям состояния, шт											
	Степени толщины, см	I	II	III	IV	V - сухой		Ветровал		Бурелом		шт.
без признаков ослабления		ослабленные	сильно ослабленные	усыхающие	свежий	старый	свежий	старый	свежий	старый		
1	2	3	4	5	6	7	8	9	10	11	12	13
8	39	10	15		8	10					82	22
12	44	17	10		2	8					81	12
16	75	41	4			3					123	2
20	83	48									131	
24	54	38	1								93	
28	30	3									33	
32												
36												
40												
44												
48												
52												
56												
60												
64												
68												
72												
76												
80												
84												
88												
92												
96												
100												
<b>Итого</b>	<b>325</b>	<b>157</b>	<b>30</b>	-	<b>10</b>	<b>21</b>	-	-	-	-	<b>543</b>	<b>31</b>
<b>% деревьев</b>	<b>59,9</b>	<b>28,9</b>	<b>5,5</b>	-	<b>1,8</b>	<b>3,9</b>	-	-	-	-	<b>100</b>	<b>5,7</b>
<b>запас</b>	<b>73,42</b>	<b>35,69</b>	<b>2,02</b>	-	<b>0,34</b>	<b>1,22</b>	-	-	-	-	<b>112,69</b>	<b>1,56</b>
<b>Итого, %</b>	<b>65,2</b>	<b>31,7</b>	<b>1,8</b>	-	<b>0,3</b>	<b>1,1</b>	-	-	-	-	-	<b>1,4</b>







Абрис лесного участка  
с обозначенными границами

Месторасположение лесосеки: Карачаево-Черкесская Республика  
Юридическое лицо, ведущее лесное хозяйство: Кубанское лесничество  
Структурное подразделение юридического лица, ведущего лесное хозяйство:  
Джегутинское участковое лесничество, лесной квартал № 42, таксационный выдел  
№ 41, площадь лесосеки 1,5 га.

Масштаб 1:10000



Условные обозначения:

СНИМКИ	
	Джег42кв.jpg
New Group	
	Лесосеки
	Привязки
	Привязки неэксплуат. площадей
	Неэксплуатационные участки

Исполнитель: Лесопатолог филиала ФБУ "Рослесозащита" "ЦЗЛ СК" Т.Г. Алейникова

(должность, фамилия, инициалы, подпись)

\* в таблицах приведены магнитные углы  
(магнитное склонение 0 / не задано)

ГИС «Лесные ресурсы» Format 5  
1999-2017. Все права защищены.



Экспликация или координаты поворотных точек лесосеки:

Общая площадь: 1,5 га

Эксплуатационная площадь: 1,5 га

Номера точек	Координаты	Румбы линий	Длина, м
1 - 2	42° 06' 20"; 44° 02' 17";	ЮВ 74,5°	118,0
2 - 3	42° 06' 26"; 44° 02' 16";		
3 - 4	42° 06' 29"; 44° 02' 26";	СВ 13,5°	307,4
4 - 5	42° 06' 31"; 44° 02' 25";	ЮВ 78,0°	43,9
5 - 2	42° 06' 28"; 44° 02' 16";	ЮЗ 12,0°	311,1
		СЗ 74,0°	51,9

№ выдела	Ленты (круговой площадки) перечета				
	№ ленты (площадки)	длина, м	ширина, м	радиус, м	площадь, га
41	-	-	-	-	-
	-	-	-	-	-
	-	-	-	-	-
	-	-	-	-	-
	<b>Итого:</b>				-

Исполнитель: Лесопатолог филиала ФБУ "Рослесозащита" "ЦЗЛ СК" Т.Г. Алейникова  
(должность, фамилия, инициалы, подпись)



\* в таблицах приведены магнитные углы  
(магнитное склонение 0 / не задано)

ГИС «Лесные ресурсы» Formsp 5  
1999-2017. Все права защищены.