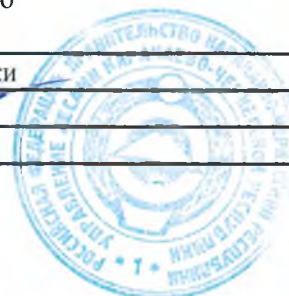


Утверждаю

Начальник Управления лесами
Карачаево-Черкесской Республики
Б.А. Батчаев

Дата: 06.02.2018



АКТ

лесопатологического обследования № 10/2018

лесных насаждений Зеленчукское лесничество(лесопарк)
Карачаево-Черкесская Республика (субъект Российской Федерации)

Способ лесопатологического обследования: 1. Визуальный

2. Инструментальный

x

Место проведения

Участковое лесничество	Урочище (дача)	Квартал (кварталы)	Выдел (выделы)	Площадь, га
Зеленчукское	-	13	14	1,6

Лесопатологическое обследование проведено на общей площади 1,6 га.

2. Инструментальное обследование лесного участка.

2.1. Фактическая таксационная характеристика лесного насаждения соответствует (не соответствует)

(нужное подчеркнуть) таксационному описанию.

2.2. Состояние насаждений: **с нарушенной устойчивостью**

1,6

с утраченной устойчивостью

-

причины повреждения: **Погодные условия, Бурулом, ,**

Заселено (отработано) стволовыми вредителями:

Вид вредителя	Порода	Встречаемость (% заселённых деревьев)	Степень заселения лесного насаждения (слабая, средняя, сильная)
не выявлено			

Повреждено огнём:

Вид пожара	Порода	Состояние корневых лап		Состояние корневой шейки		Подсушивание луба	
		процент повреждённых огнём корней	процент деревьев с данным повреждением	ожог корневой шейки по окружности (1/4; 2/4 ;3/4; более 3/4)	процент деревьев с данным повреждением	по окружности (1/4; 2/4 ;3/4; более 3/4)	процент деревьев с данным повреждением
не							
выявлено							

Поражено болезнями:

Вид болезни	Порода	Встречаемость (% поражённых деревьев)	Степень поражения лесного насаждения (слабая, средняя, сильная)
не выявлено			

2.3. Выборке подлежит 9,9 % деревьев,

в том числе :

ослабленных	-	% (причины назначения)	-
сильно ослабленных	-	% (причины назначения)	-
усыхающих	-	% (причины назначения)	-
свежего сухостоя	-	% (причины назначения)	-

свежего ветровала	-	%;
свежего бурелома	-	%;
старого ветровала	1,9	%;
старого бурелома	8,0	%;
старого сухостоя	-	%;
аварийных	-	%;

2.4. Полнота лесного насаждения после уборки деревьев, подлежащих рубке, составит 0,7
Критическая полнота для данной категории лесных насаждений составляет 0,3

ЗАКЛЮЧЕНИЕ

С целью предотвращения негативных процессов или снижения ущерба от их воздействия назначено:

Участковое лесничество	Урочище (дача)	Квартал	Выдел	Площадь выдела, га	Вид мероприятия	Площадь мероприятия, га	Порода	Запас на выдел, куб. м	Крайние сроки проведения
Зеленчукское	-	13	14	1,6	ВСП	1,6	ОС	54,1	2018
							-	-	
							-	-	
							-	-	
							-	-	

Ведомость перечета деревьев, назначенных в рубку, и абрис лесного участка прилагаются

(приложение 2 и 3 к Акту).

Меры по обеспечению возобновления:

сохранение молодняка и его оправка по завершении лесосечных работ

Мероприятия, необходимые для предупреждения повреждения или поражения смежных насаждений:

своевременный вывоз древесины, очистка от порубочных остатков

Сведения для расчёта степени повреждения:

год образования старого сухостоя _____

основная причина повреждения древесины _____ Погодные условия

Дата проведения обследований _____ 12.10.2017

камеральные работы проводились с 01.11.2017 по 20.01.2018

Исполнитель работ по проведению лесопатологического обследования: инженер-лесопатолог филиала ФБУ "Рослесозащита" "ЦЗЛ СК"

ФИО _____ Берсенов И.В. Подпись _____

Участковое лесничество: ЗЕЛЕНЧУКСКОЕ

ЛЕСА, РАСПОЛ. В СТЕПЯХ, ГОРАХ И ДР.

Квартал 13

№ участка	Площадь, га	Состав подрост, по: Я. Выделя, особности	Высота, м	Элементы: ра	Восстановление: со	Диаметр, см	Класс: а	Группы: а	Возраст, лет	Тип леса	Полнота: Сумма	Запас леса, дес. МЗ	Средняя высота, м	Класс: а	Запас на выделе, дес. МЗ	дес. МЗ	Класс: а	Запас на выделе, дес. МЗ	дес. МЗ	Класс: а	Запас на выделе, дес. МЗ	дес. МЗ	Класс: а	Запас на выделе, дес. МЗ	дес. МЗ
1	2	3	4	5	6	7	8	9	10	11	12	13	14	15	16	17	18	19	20	21	22	23	24		
13	9,2	повреждение ФИТОВРЕДИТЕЛИ, ОСИНА, СИЛЬНАЯ ПОВРЕЖДЕННОСТЬ, СТВОЛОВАЯ ГНИЛЬ	50С1БЕ2ДЧП1БК1Г	1	23	ОС	85	24	36	9	4	2	ГБКВ	,7	27	248	124	4	9						
						ЯБ		24	32				ДЗ				25	3							
						ДЧП		21	32								49	3							
						БК		24	36								25	2							
						Г		22	32								25	3							
		склон В -25																							
14	1,6	повреждение ФИТОВРЕДИТЕЛИ, ОСИНА, СИЛЬНАЯ ПОВРЕЖДЕННОСТЬ, СТВОЛОВАЯ ГНИЛЬ	100С	1	26	ОС	75	26	36	8	4	1	ГБКВ	,6	34	54	54	4	2						
													ДЗ												
		склон В -15																							
15	2,7	повреждение ФИТОВРЕДИТЕЛИ, ОСИНА, СИЛЬНАЯ ПОВРЕЖДЕННОСТЬ, СТВОЛОВАЯ ГНИЛЬ	7БК3Г+ОЛЧ	1	26	БК	100	27	44	5	2	1	ГБКВ	,6	32	86	60	2							
						Г		23	32				ДЗ				26	3							
		подрост: 10ЕК (30) 4,0 м, 1,0 тыс. шт/га																							
		подлесок: ЛЩ АЗЛ СР ГУСТ																							
		склон -35																							
16	17,9	огу: Участки леса на крутых горных склонах	5ГЗЕК2ББ	1	23	Г	90	22	28	9	4	3	ГБКВ	,8	32	573	286	3							
						БК		24	36				ДЗ				172	2							
						ББ		23	32								115	3							
		подрост: 6БК4Г (30) 4,0 м, 2,0 тыс. шт/га																							
		подлесок: ЛЩ СР ГУСТ																							
		склон З -20																							
17	4,9	повреждение ФИТОВРЕДИТЕЛИ, ОСИНА, СИЛЬНАЯ ПОВРЕЖДЕННОСТЬ, СТВОЛОВАЯ ГНИЛЬ	60С2ББ10ЛЧ1Г+БК	1	24	ОС	90	24	36	9	4	2	ГБКВ	,6	22	108	65	4	5						
						ББ		24	32				ДЗ				21	3							
						ОЛЧ		22	28								11	3							
						Г		22	28								11	3							
		подрост: 10Г (30) 4,0 м, 1,0 тыс. шт/га																							
		склон В -10																							
18	1,8	повреждение ФИТОВРЕДИТЕЛИ, ОСИНА, СИЛЬНАЯ ПОВРЕЖДЕННОСТЬ, СТВОЛОВАЯ ГНИЛЬ	6ГЗБК10ЛЧ	1	23	Г	100	23	32	10	4	3	ГБКВ	,8	32	58	35	3							
						БК		24	44				ДЗ				17	2							
						ОЛЧ		23	32								6	3							
		подрост: 7БК3Г (30) 4,0 м, 2,0 тыс. шт/га																							
		склон СВ-25																							
19	5,7	повреждение ФИТОВРЕДИТЕЛИ, ОСИНА, СИЛЬНАЯ ПОВРЕЖДЕННОСТЬ, СТВОЛОВАЯ ГНИЛЬ	5Г2БК20С1БВ	1	23	Г	90	22	28	9	4	3	ГБКВ	,7	28	160	80	3							
						БК		24	36				СЗ				32	2							
						ОС		23	32								32	4							
						ББ		23	32								16	3							
		подрост: 3БК4Г (30) 4,0 м, 1,0 тыс. шт/га																							
		склон В -25																							
20	4,2	лесные культуры	7СС20С10С	1	15	СС	44	15	18	3	2	2	ССВ	,7	15	63	44	2							
						ОС		16	20				СЗ				13	3							
						ОС		15	18								6	3							
		подлесок: ЛЩ СР ГУСТ																							
		склон В -10																							
21	,5	культуры-73 г., состояние УДОВЛЕТВОРИТЕЛЬНЫЕ	4БК4Г20ЛЧ	1	24	БК	100	25	40	5	2	2	ГБКВ	,6	29	15	6	2							
						Г		23	32				ДЗ				6	3							
						ОЛЧ		23	32								3	3							
		склон ЮВ-35																							

ГРУП. ПОСТЕП.
25%ГРУП. ПОСТЕП.
25%

Ведомость перечета деревьев назначенных в рубку
Временная пробная площадь № 1

Субъект Российской Федерации Карачаево-Черкесская Республика

Лесничество (лесопарк) Зеленчукское Уч.лесничество Зеленчукское

Урочище(лесная дача) -

Квартал 13 Выдел 14 Площадь 1,6 га.

Номер очага вредных организмов - Размер пробной площади 0,16 га

Таксационная характеристика:

тип леса ГБКВ состав 100С возраст 75

бонитет 1 полнота 0,8 запас на га, м³ 340 возобновление да

Время и причина ослабления лесного насаждения:

Погодные условия
Бурелом

Тип очага организмов: эпизодический, хронический (подчеркнуть).

Фаза развития очага вредных организмов: начальная, нарастания численности, собственно вспышка, кризис (подчеркнуть).

Состояние лесного насаждения: **с нарушенной устойчивостью**

Намечаемые мероприятия: **Выборочная санитарная рубка**

Исполнитель работ по проведению лесопатологического обследования: инженер-лесопатолог филиала ФБУ "Рослесозащита" "ЦЗЛ СК"

Ф. И. О. Берсенов И.В.

Подпись 

дата проведения обследования 12.10.2017

камеральные работы проводились с 01.11.2017 по 20.01.2018

Дата составления документа: 20.01.2018

Телефон 89187707354

Ведомость-перечета деревьев

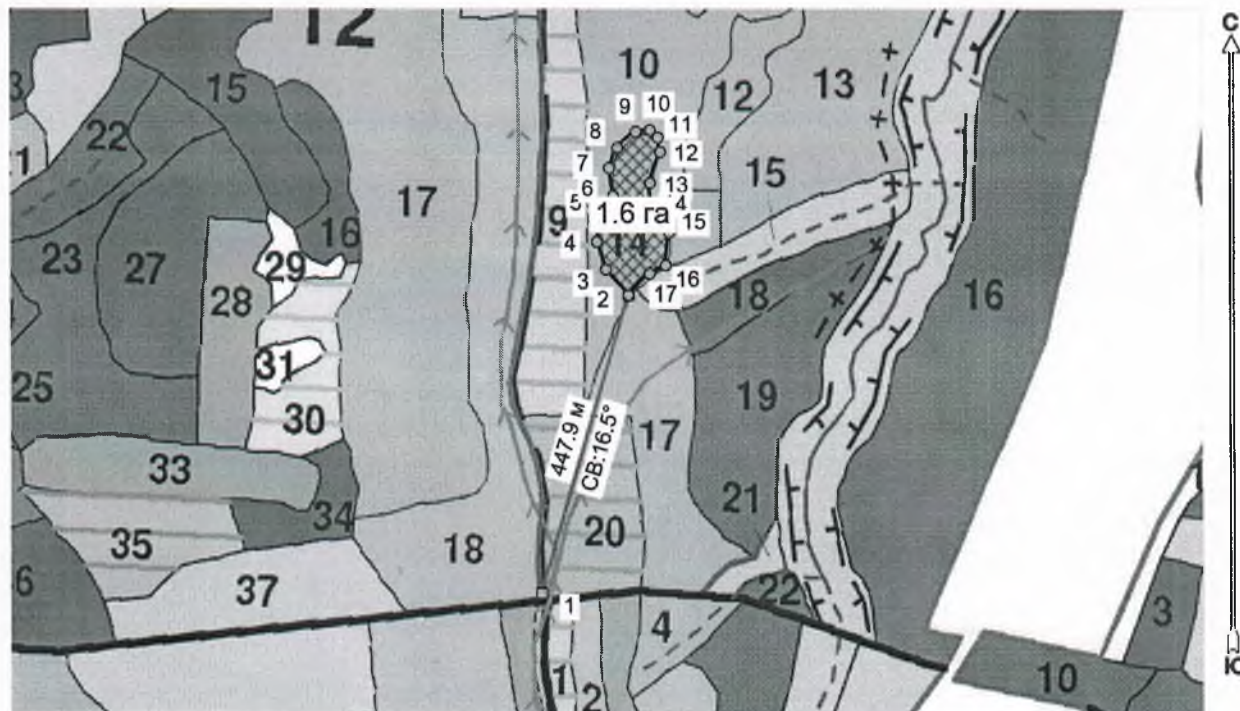
Порода	ОС										Всего деревьев	
	Количество деревьев по категориям состояния, шт											
	Ступени толщины, см	I	II	III	IV	V - сухой		Ветровал		Бурелом		шт.
без признаков ослабления		ослабленные	сильно ослабленные	усыхающие	свежий	старый	свежий	старый	свежий	старый		
1	2	3	4	5	6	7	8	9	10	11	12	13
8												
12												
16												
20												
24												
28	2										2	
32	3	1	1					1		3	9	44
36	21	5	2							1	29	3
40	1	1									2	
44	1										1	
48												
52												
56												
60												
64												
68												
72												
76												
80												
84												
88												
92												
96												
100												
Итого	28	7	3	-	-	-	-	1	-	4	43	5
% деревьев	65,1	16,3	7,0	-	-	-	-	2,3	-	9,3	100	11,6
запас	36,24	9,35	3,68	-	-	-	-	1,02	-	4,39	54,68	5,41
Итого, %	66,3	17,1	6,7	-	-	-	-	1,9	-	8,0	-	9,9



Абрис лесного участка с обозначенными границами

Месторасположение лесосеки: Карачаево-Черкесская Республика
Юридическое лицо, ведущее лесное хозяйство: Зеленчукское лесничество
Структурное подразделение юридического лица, ведущего лесное хозяйство: Зеленчукское участковое лесничество, лесной квартал № 13, таксационный выдел № 14, площадь лесосеки 1,6 га.

Масштаб 1:10000



Условные обозначения:

	Лесосеки
	Привязки
	Привязки неэксплуат. площадей
	Неэксплуатационные участки

Пробные площадки (ленты)

№ выдела	Ленты (круговой площадки) перечета				
	№ ленты (площадки)	длина, м	ширина, м	радиус, м	площадь, га
14	-	-	-	-	-
	-	-	-	-	-
	-	-	-	-	-
Итого:					-

Исполнитель: лесопатолог, филиала ФБУ "Рослесозащита" ЦЗЛ СК, Берсенев И.В.

(должность, Ф.И.О., подпись)

* в таблицах приведены магнитные углы
(магнитное склонение 0 / не задано)

Экспликация или координаты поворотных точек лесосеки:

Общая площадь: 1,6 га

Эксплуатационная площадь: 1,6 га

Номера точек	Координаты точки	Румбы линий	Меры линий
1 - 2	41° 28' 59"; 43° 47' 55";	СВ 16,5°	447,9
2 - 3	41° 29' 05"; 43° 48' 09";	СЗ 43,0°	49,4
3 - 4	41° 29' 03"; 43° 48' 10";	СЗ 18,0°	41,6
4 - 5	41° 29' 03"; 43° 48' 11";	СВ 7,5°	39,9
5 - 6	41° 29' 03"; 43° 48' 13";	СВ 36,5°	32,0
6 - 7	41° 29' 04"; 43° 48' 13";	СЗ 8,5°	40,9
7 - 8	41° 29' 03"; 43° 48' 15";	СВ 22,5°	31,6
8 - 9	41° 29' 04"; 43° 48' 16";	СВ 50,0°	36,1
9 - 10	41° 29' 05"; 43° 48' 16";	СВ 83,0°	20,9
10 - 11	41° 29' 06"; 43° 48' 16";	ЮВ 45,0°	15,8
11 - 12	41° 29' 07"; 43° 48' 16";	ЮВ 9,5°	20,9
12 - 13	41° 29' 07"; 43° 48' 15";	ЮЗ 18,0°	47,1
13 - 14	41° 29' 06"; 43° 48' 14";	ЮВ 2,0°	48,2
14 - 15	41° 29' 06"; 43° 48' 12";	ЮВ 48,0°	34,8
15 - 16	41° 29' 07"; 43° 48' 12";	ЮЗ 6,5°	46,7
16 - 17	41° 29' 07"; 43° 48' 10";	ЮЗ 62,5°	26,2
17 - 2	41° 29' 06"; 43° 48' 10";	ЮЗ 46,0°	43,3

Исполнитель: лесопатолог, филиала ФБУ "Рослесозащита" ЦЗЛ СК, Берсенов И.В.

(должность, Ф.И.О., подпись)



* в таблицах приведены магнитные углы
(магнитное склонение 0 / не задано)

ГИС «Лесные ресурсы» Формат 5
1999-2017. Все права защищены.

**Филиал ФБУ "Рослесозащита"- "ЦЗЛ Ставропольского
края"**

наименование организации

Форма по ОКУД
по ОКПО

Код
0301022
54708698

Номер документа	Дата составления
229-к	07.09.2017

**ПРИКАЗ
(распоряжение)
о направлении работника в командировку**

Направить в командировку:

Берсенева Игоря Валентиновича

фамилия, имя, отчество

Табельный номер
55

Отдел защиты леса и государственного лесопатологического мониторинга

структурное подразделение

Инженер-лесопатолог 1 категории

должность (специальность, профессия)

ЧР, ст. Зеленчукская

место назначения (страна, город, организация)

РГКУ "Зеленчукское лесничество"

сроком на 5 календарных дней

с 11 сентября 2017 г. по 15 сентября 2017 г.

с целью Лесопатологическое обследование

Командировка за счет средств Из средств приносящей доход деятельности.

указать источник финансирования

Основание
(документ, номер, дата):

Договор № 40 от 23.05.2017 года, КЧР ГАУ "Урупский лесхоз"

служебное задание, другое основание (указать)

Руководитель организации

И.о. директора

должность

личная подпись

В.С. Котенко

расшифровка подписи

С приказом (распоряжением)
работник ознакомлен

Игорь Берсенева "07" сентября 2017 г.
личная подпись

копия берне Игорь Валентинович Берсенева

