

Утверждаю

начальник Управления лесами
Карачаево-Черкесской Республики
Батчаев Б.А.

Дата: 08.02.2018



АКТ

лесопатологического обследования № 6 / 2018

лесных насаждений Кубанское лесничество(лесопарк)
Карачаево-Черкесская Республика (субъект Российской Федерации)

Способ лесопатологического обследования: **1. Визуальный**
2. Инструментальный

x

Приложение 2
к приказу Минприроды России
от 16.09.2016 №480

Место проведения

Участковое лесничество	Урочище (дача)	Квартал (кварталы)	Выдел (выделы)	Площадь, га
Джегутинское	-	22	36	2,5

Лесопатологическое обследование проведено на общей площади 2,3 га.

Участковое лесничество	Урочище (дача)	Квартал (кварталы)	Выдел (выделы)	Площадь, га
Джегутинское	-	22	36	2,5

2. Инструментальное обследование лесного участка.

2.1. Фактическая таксационная характеристика лесного насаждения соответствует (не соответствует)

(нужное подчеркнуть) таксационному описанию по возрасту в связи с давностью лесоустройства.

2.2. Состояние насаждений:

с нарушенной устойчивостью	2,3
с утраченной устойчивостью	-

причины повреждения:

Ветровал, Стволовые гнили

Заселено (отработано) стволовыми вредителями:

Вид вредителя	Порода	Встречаемость (% заселённых деревьев)	Степень заселения лесного насаждения (слабая, средняя, сильная)
не выявлено			

Повреждено огнём:

Вид пожара	Порода	Состояние корневых лап		Состояние корневой шейки		Подсушивание луба	
		процент повреждённых огнём корней	процент деревьев с данным повреждением	ожог корневой шейки по окружности (1/4; 2/4 ;3/4; более 3/4)	процент деревьев с данным повреждением	по окружности (1/4; 2/4 ;3/4; более 3/4)	процент деревьев с данным повреждением
не							
выявлено							

Поражено болезнями:

Вид болезни	Порода	Встречаемость (% поражённых деревьев)	Степень поражения лесного насаждения (слабая, средняя, сильная)		
Стволовые гнили	ГК	5	слабая		
	ДНС	1	слабая		
	ЛПМ	4	слабая		

2.3. Выборке подлежит 8 % деревьев,

в том числе :

ослабленных - % (причины назначения) -

сильно ослабленных - % (причины назначения) -

усыхающих - % (причины назначения) -

свежего сухостоя - % (причины назначения) -

свежего ветровала	-	%;
свежего бурелома	-	%;
старого ветровала	6,0	%;
старого бурелома	-	%;
старого сухостоя	2,0	%;
аварийных	-	%;

2.4. Полнота лесного насаждения после уборки деревьев, подлежащих рубке, составит
Критическая полнота для данной категории лесных насаждений составляет

0,81
0,3

ЗАКЛЮЧЕНИЕ

С целью предотвращения негативных процессов или снижения ущерба от их воздействия назначено:

Участковое лесничество	Урочище (дача)	Квартал	Выдел	Площадь выдела, га	Вид мероприятия	Площадь мероприятия, га	Порода	Запас на выдел, куб. м	Крайние сроки проведения
Джегутинское	.	22	36	2,5	ВСП	2,3	ГК	27,9	2018
							ДНС	1,5	
							-	-	
							ЛПМ	2,8	
							-	-	
-	-								

Ведомость перечета деревьев, назначенных в рубку, и абрис лесного участка прилагаются

(приложение 2 и 3 к Акту).

Меры по обеспечению возобновления:

сохранение молодняка и его оправка по завершении лесосечных работ

Мероприятия, необходимые для предупреждения повреждения или поражения смежных насаждений:

своевременный вывоз древесины, очистка от порубочных остатков

Сведения для расчёта степени повреждения:

год образования старого сухостоя 2012

основная причина повреждения древесины Погодные условия

Дата проведения обследований 09.10.2017

проведение камеральных работ с 01.11.2017 по 20.01.2018

Исполнитель работ по проведению лесопатологического обследования: инженер-лесопатолог филиала ФБУ "Рослесозащита" "ЦЗЛ СК"

ФИО Берсенов И.В.

Подпись 

Лесничество: Дзельгунинское

№ 152-11

НАЗОРЗК 11

Состав: ПАРКОС, ПОДЛЕСОК, ПОКРОВ. ПОЧВА, РЕЛБЕР, ОСОБЕННОСТЬ ВМЕЛА

СУХОЛОЛЬНИК, ЧРСТН, УРОЖАЙНОСТЬ 1,0 ТОНН/ГА
СКЛОН: СЕВЕРНЫЙ, 10 ГРАДУСОВ

34 500 3АКС1902ГК1ЕК51АДМ1КЛО 1 АКС 60 13 18 6 2 4 АКС С1 8 17 102 31
ПО РК БКВ ЛМН КЛО

НАСАЖЕНИЯ С ПРЕОБЛАДАНИЕМ ДЕРЕВЬЕВ ПОРОСЛЕВОГО ПРОИСХОЖДЕНИЯ
ОХОТОВОШИТЕЛ ПО ЛОСЮ: 5
СКЛОН: СЕВЕРНЫЙ, 35 ГРАДУСОВ
ХОЗЯЙСТВЕННАЯ КАТЕГОРИЯ: ЛЕСА НА СКЛ. > 30 ГРАДУСОВ

35 2340 7802КЛО1АС 1 АКС 65 19 20 7 3 АКС С1 6 13 199 209 3
ОХОТОВОШИТЕЛ ПО ЛОСЮ: 4
ПОДЛЕСОК: ЛН, СВА, РАСПОЛОЖ, ПОРОДА КУРТ,
СОСТАВ НЕРАВНОМЕРНЫЙ

36 205 5ГЗАРС1901ЛМ 1 ГКС 55 16 18 6 2 3 ГБК С2 9 20 50 25
ОХОТОВОШИТЕЛ ПО ЛОСЮ: 4
ПОДЛЕСОК: ЛН, СВА, ГУСТОТЫ

СОСТАВ НЕРАВНОМЕРНЫЙ

37 502 7АКС2ГК1КЛО 1 АКС 65 13 18 7 2 4 АКС С1 9 19 90 69
НАСАЖЕНИЯ С ПРЕОБЛАДАНИЕМ ДЕРЕВЬЕВ ПОРОСЛЕВОГО ПРОИСХОЖДЕНИЯ
ОХОТОВОШИТЕЛ ПО ЛОСЮ: 5
СКЛОН: ЮГО-ВОСТОЧНЫЙ, 31 ГРАДУСОВ
ХОЗЯЙСТВЕННАЯ КАТЕГОРИЯ: ЛЕСА НА СКЛ. > 30 ГРАДУСОВ

38 253 4ГКЗЕКВ1КЛО1902ЛС 1 ГКС 55 14 20 6 2 4 ГБК С2 8 17 39 15
ОХОТОВОШИТЕЛ ПО ЛОСЮ: 5

Ирина Борис

НАЧАЛЬНИК ОТДЕЛА ПРАВОВОГО
И КАДРОВОГО ОБЕСПЕЧЕНИЯ - ЮРИСТ
Д.С. Кочерова



ПРЕЖДАНАЯ РУКА
Х ВИБОРКИ: 20

Приложение 1 к акту лесопатологических обследований																					
Ведомость лесных участков с выявленными несоответствиями таксационным описаниям																					
Кубанское Джегутинское																					
Источник данных	Год проведения лесоустройства	Номер квартала	Номер выдела	Площадь выдела	Целевое назначение лесов	Категория защитных лесов	Номер лесопатологического выдела	Площадь лесопатологического выдела, га	Состав	Порода	Возраст, лет	Средняя высота, м	Средний диаметр, см	Тип леса	ТУМ	Плотота	Бонитет	Запас, м ³ /га	Количество, шт	Заложено пробных площадей	
ТО	1997	22	36	2,5	Защитные	ЛЕСА, РАСПОЛБ СТЕПЯХ, ГОРАХ И ДР.	2,3	5ГЗДНС1ЯО1ПШ	Г	55	16	18	ГБК	С2	0,9	3	200				
Ф	-	22	36	2,5	Защитные	ЛЕСА, РАСПОЛБ СТЕПЯХ, ГОРАХ И ДР.	2,3	5ГЗДНС1ЯО1ПШ	Г	75	16	18	ГБК	С2	0,9	3	250	1	2,3		
ТО -	таксационные описания																				
Ф -	фактическая характеристика лесного насаждения																				
Исполнитель работ по проведению лесопатологического обследования: инженер-лесопатолог, филиала ФБУ "Рослесозащита" ЦЗЛ СК														Берсенева И.В.		Подпись					
ФИО																					

Утверждаю:
Директор:
РГКУ «Кубанское лесничество»
Я.И. Дайманов

Л.И. Сид
"10" октября 2017 год.

АКТ

проверки на соответствие материалов лесустройства натурным данным лесных насаждений расно
ложенных на территории РГКУ «Кубанское лесничество» Джегутинского участкового лесничества, квартал
22 выдел 36

Мы, нижеподписавшиеся, лесничий Джегутинского участкового лесничества Аджиев Барисбий Хызырович
помощник лесничего того же лесничества Эркенова Фатима Башировна
мастер леса Гочияев Р.М.

в присутствии ИТР лесничества _____ Ф.И.О.,

или без их присутствия, составили настоящий акт в том, что в квартале № 22 _____,

выдел 36, площадь выдела 2,3 га, категория защитности защитные леса про-

изведена проверка таксационных показателей насаждения и его состояния, с целью определения

необходимости целесообразности и возможности проведения в нем выборочных санитарных рубок, на
данном участке ранее никаких хозяйственных мероприятий не назначено.

В результате обследования выдела _____ установлено: _____

По таксационным описаниям

В натуре

Состав насаждения	5ГКЗДНСТЯОТЛПМ	Состав насаждения	5ГКЗДНСТЯОТЛПМ
Крутизна склона	15	Крутизна склона	15
Возраст	55	Возраст	75
Полнота	09	Полнота	09
Запас	200 м ³ /га	Запас	250 м ³

В результате обследования выдела _____

установлено: ■ _____

По таксационным описаниям

В натуре

Состав насаждения	_____	Состав насаждения	_____
Крутизна склона	_____	Крутизна склона	_____
Возраст	_____	Возраст	_____
Полнота	_____	Полнота	_____
Запас	_____	Запас	_____

В результате обследования выдела _____

установлено: _____

По таксационным описаниям

В натуре

Состав насаждения	_____	Состав насаждения	_____
Крутизна склона	_____	Крутизна склона	_____
Возраст	_____	Возраст	_____
Полнота	_____	Полнота	_____
Запас	_____	Запас	_____

Результаты натурального обследования показали, что таксационные показатели насаждения не
соответствуют данным материалов лесустройства. Натурные обследования показали, что насаждение в
данном выделе спелое.

Комиссия считает возможным назначение выборочной санитарных рубки слабой интенсивности.

Подписи: 1. *Аджиев* лесничий Аджиев Б.Х. 4. _____
2. *Эркенова* м.уч. лесничего Эркенова Ф.Б. 5. _____
3. *Гочияев* мастер леса Гочияев Р.М. _____

Ведомость перечета деревьев назначенных в рубку
Временная пробная площадь № _____

Субъект Российской Федерации _____ Карачаево-Черкесская Республика _____

Лесничество (лесопарк) _____ Кубанское _____ Уч.лесничество _____ Джегутинское _____

Квартал _____ 22 _____ Выдел _____ 36 _____ Площадь _____ 2,5 га.

Номер очага вредных организмов _____ - _____ Размер пробной площади _____ 2,3 га _____

Таксационная характеристика:

тип леса _____ ГБК _____ состав _____ 5ГЗДНС1ЯО1ЛПМ _____ возраст _____ 55 _____

бонитет _____ 3 _____ полнота _____ 0,9 _____ запас на га, м³ _____ 200 _____ возобновление _____ Да _____

Время и причина ослабления лесного насаждения:

Ветровал
Стволовые гнили

Тип очага организмов: эпизодический, хронический (подчеркнуть).

Фаза развития очага вредных организмов: начальная, нарастания численности, собственно вспышка, кризис (подчеркнуть).

Состояние лесного насаждения: **с нарушенной устойчивостью**

Намечаемые мероприятия: **Выборочная санитарная рубка**

Исполнитель работ по проведению лесопатологического обследования: инженер-лесопатолог филиала ФБУ "Рослесозащита" "ЦЗЛ СК"

Ф. И. О. _____ Берсенев И.В. _____

Подпись _____

дата проведения обследования 09.10.2017

дата проведения камеральных работ с 01.11.2017 по 20.01.2018г

Дата составления документа: _____ 20.01.2018 _____

Телефон _____ (8652) 94-41-84 _____

Ведомость перечета деревьев

Порода	ГК										Всего деревьев	
	Количество деревьев по категориям состояния, шт											
Ступени толщины, см	I	II	III	IV	V - сухой		Ветровал		Бурелом		шт.	в т.ч. подлежит рубке, %
	без признаков ослабления	ослабленные	сильно ослабленные	усыхающие	свежий	старый	свежий	старый	свежий	старый		
1	2	3	4	5	6	7	8	9	10	11	12	13
8												
12	13	5									18	
16	97	59	16			2		20			194	11
20	80	62	33			13		32			220	20
24	55	21	10			4		20			110	22
28	54	25	10			1		6			96	7
32	23	10	5			1		3			42	10
36	15	5						1			21	5
40												
44												
48												
52												
56												
60												
64												
68												
72												
76												
80												
84												
88												
92												
96												
100												
Итого	337	187	74	-	-	21	-	82	-	-	701	103
% деревьев	48,1	26,7	10,6	-	-	3,0	-	11,7	-	-	100	14,7
запас	104,89	52,23	21,00	-	-	5,64	-	22,31	-	-	206,07	27,95
Итого, %	50,9	25,4	10,2	-	-	2,7	-	10,8	-	-	-	13,5

Порода	ДНС										Всего деревьев	
	Количество деревьев по категориям состояния, шт											
Ступени толщины, см	I	II	III	IV	V - сухой		Ветровал		Бурелом		шт.	в т.ч. подлежит рубке, %
	без признаков ослабления	ослабленные	сильно ослабленные	усыхающие	свежий	старый	свежий	старый	свежий	старый		
1	2	3	4	5	6	7	8	9	10	11	12	13
8												
12	2	3									5	
16	45	21	14					1			81	1
20	81	45	16					1			143	1
24	24	23	13					2			62	3
28	13	15	11								39	
32												
36												
40												
44												
48												
52												
56												
60												
64												
68												
72												
76												
80												
84												
88												
92												
96												
100												
Итого	165	107	54	-	-	-	-	4	-	-	330	4
% деревьев	50,0	32,4	16,4	-	-	-	-	1,2	-	-	100	1,2
запас	55,05	40,20	21,71	-	-	-	-	1,48	-	-	118,44	1,48
Итого, %	46,5	33,9	18,3	-	-	-	-	1,3	-	-	-	1,2

Порода	ЯО										Всего деревьев	
	Количество деревьев по категориям состояния, шт											
	Ступени толщины, см	I	II	III	IV	V - сухой		Ветровал		Бурелом		шт.
без признаков ослабления		ослабленные	сильно ослабленные	усыхающие	свежий	старый	свежий	старый	свежий	старый		
1	2	3	4	5	6	7	8	9	10	11	12	13
8												
12												
16	10	14	10								34	
20	29	18	13								60	
24	12	15	12								39	
28	1	1									2	
32												
36												
40												
44												
48												
52												
56												
60												
64												
68												
72												
76												
80												
84												
88												
92												
96												
100												
Итого	52	48	35	-	-	-	-	-	-	-	135	-
% деревьев	38,5	35,6	25,9	-	-	-	-	-	-	-	100	-
запас	15,22	14,18	10,27	-	-	-	-	-	-	-	39,67	-
Итого, %	38,4	35,7	25,9	-	-	-	-	-	-	-	-	-

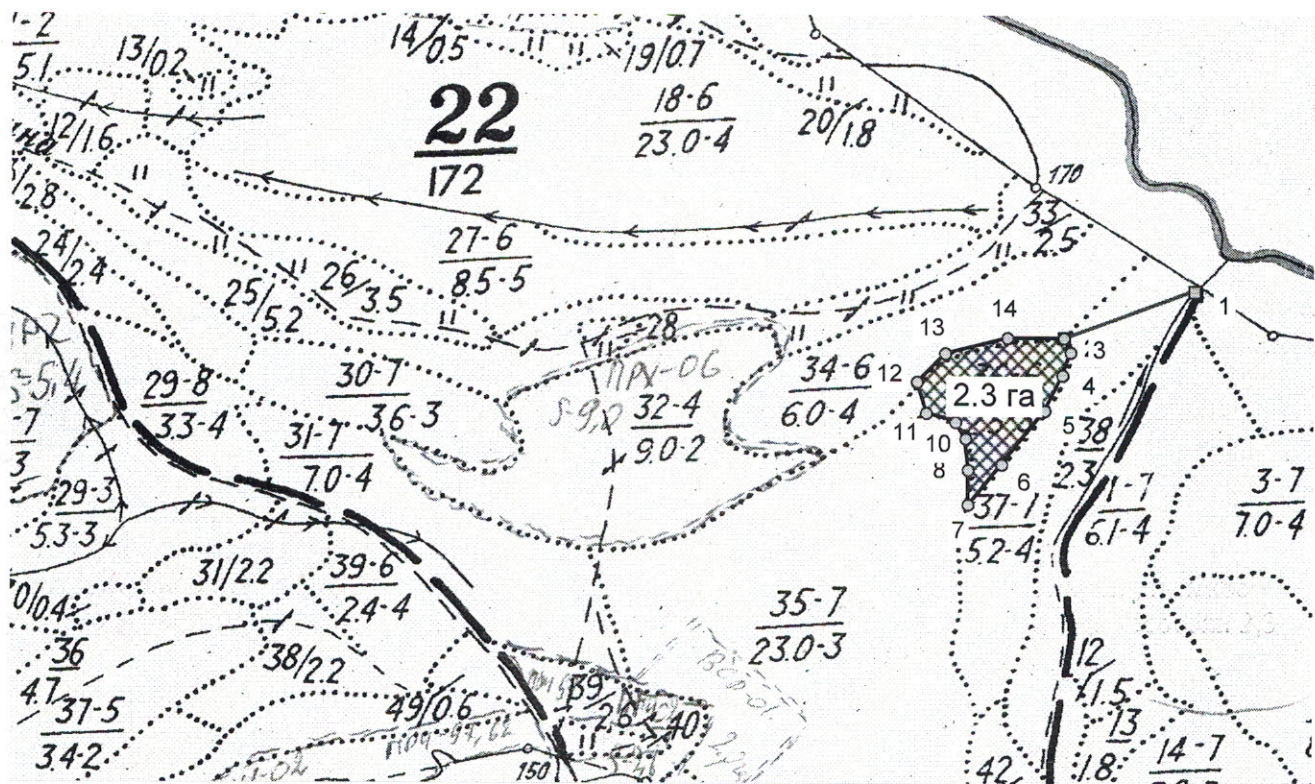
Порода	ЛПМ										Всего деревьев	
	Количество деревьев по категориям состояния, шт											
	Ступени толщины, см	I	II	III	IV	V - сухой		Ветровал		Бурелом		шт.
без признаков ослабления		ослабленные	сильно ослабленные	усыхающие	свежий	старый	свежий	старый	свежий	старый		
1	2	3	4	5	6	7	8	9	10	11	12	13
8												
12	10	6	3			3		2			24	21
16	51	19	9			12		2			93	15
20	34	15	8			5		2			64	11
24	12	6	4								22	
28	11	6	3								20	
32	8	3	1								12	
36												
40												
44												
48												
52												
56												
60												
64												
68												
72												
76												
80												
84												
88												
92												
96												
100												
Итого	126	55	28	-	-	20	-	6	-	-	235	26
% деревьев	53,6	23,4	11,9	-	-	8,5	-	2,6	-	-	100	11,1
запас	22,56	10,02	5,06	-	-	2,20	-	0,64	-	-	40,48	2,84
Итого, %	55,7	24,8	12,5	-	-	5,4	-	1,6	-	-	-	7,0



**Абрис лесного участка с
обозначенными границами**

Месторасположение лесосеки: Карачаево-Черкесская Республика
Юридическое лицо, ведущее лесное хозяйство: Кубанское лесничество
Структурное подразделение юридического лица, ведущего лесное хозяйство: Джегутинское участковое лесничество, лесной квартал № 22, таксационный выдел № 36, площадь лесосеки 2,3 га.

Масштаб 1:10000



Условные обозначения:

	Лесосеки
	Привязки
	Привязки неэксплуат. площадей
	Неэксплуатационные участки

Исполнитель: лесопатолог, филиала ФБУ "Рослесозащита" ЦЗЛ СК, Берсенева И.В.

(должность, Ф.И.О., подпись)

* в таблицах приведены магнитные углы
(магнитное склонение 0 / не задано)

Экспликация или координаты поворотных точек лесосеки:

Общая площадь: 2,3 га

Эксплуатационная площадь: 2,3 га

Номера точек	Координаты	Румбы линий	Длина, м
1 - 2	42° 03' 10"; 44° 04' 14";	ЮЗ 70,5°	184,2
2 - 3	42° 03' 03"; 44° 04' 12";	ЮВ 24,5°	20,7
3 - 4	42° 03' 03"; 44° 04' 12";	ЮЗ 18,5°	32,5
4 - 5	42° 03' 03"; 44° 04' 11";	ЮЗ 27,5°	52,1
5 - 6	42° 03' 02"; 44° 04' 09";	ЮЗ 38,0°	91,6
6 - 7	42° 02' 59"; 44° 04' 07";	ЮЗ 40,0°	69,4
7 - 8	42° 02' 57"; 44° 04' 05";	СВ 0,0°	46,3
8 - 9	42° 02' 57"; 44° 04' 07";	СЗ 5,0°	41,3
9 - 10	42° 02' 57"; 44° 04' 08";	СЗ 31,5°	26,2
10 - 11	42° 02' 56"; 44° 04' 09";	СЗ 73,0°	41,3
11 - 12	42° 02' 54"; 44° 04' 09";	СЗ 16,5°	42,8
12 - 13	42° 02' 54"; 44° 04' 10";	СВ 45,0°	53,4
13 - 14	42° 02' 56"; 44° 04' 12";	СВ 76,0°	85,0
14 - 2	42° 02' 59"; 44° 04' 12";	СВ 90,0°	75,6

№ выдела	Ленты (круговой площадки) перечета				
	№ ленты (площадки)	длина, м	ширина, м	радиус, м	площадь, га
36	-	-	-	-	-
	-	-	-	-	-
	-	-	-	-	-
Итого:					-

Исполнитель: лесопатолог, филиала ФБУ "Рослесозащита" ЦЗЛ СК, Берсенев И.В.

(должность, Ф.И.О., подпись)

* в таблицах приведены магнитные углы
(магнитное склонение 0 / не задано)

ГИС «Лесные ресурсы» Формат 5
1999-2017. Все права защищены.

Филiaal ФБУ "Рослесозащита"-ЦЗЛ Ставропольского края

наименование организации

Форма по ОКУД
по ОКПО

0301022
54708698

Номер документа	Дата составления
262-к	09.10.2017

**ПРИКАЗ
(распоряжение)
о направлении работника в командировку**

Направить в командировку:

Берсенева Игоря Валентиновича

фамилия, имя, отчество

Табельный номер

55

Отдел защиты леса и государственного лесопатологического мониторинга

структурное подразделение

Инженер-лесопатолог 1 категории

должность (специальность, профессия)

ЧР, г. Черкесск

место назначения (страна, город, организация)

РГКУ "Кубанское лесничество"

сроком на 1 календарных дней

с 9 октября 2017 г. по 9 октября 2017 г.

с целью Выборочные наземные наблюдения за популяцией вредных организмов

Командировка за счет средств

Из средств субсидий на финансовое обеспечение выполнения государственного задания

указать источник финансирования

Основание
(документ, номер, дата):

По плану

служебное задание, другое основание (указать)

Руководитель организации

Директор

должность

А. В. Вендин

расшифровка подписи

С приказом (распоряжением)
работник ознакомлен

[Handwritten signature]
личная подпись

09 октября 2017 г.

Копия верна *А. В. Вендин*

