

Утверждаю
начальник Управления лесами
Карачаево-Черкесской Республики
Батчаев Б.А.

Дата: 01.07.2018



АКТ
лесопатологического обследования № 6/2018

лесных насаждений Зеленчукское лесничество(лесопарк)
Карачаево-Черкесская Республика (субъект Российской федерации)

Способ лесопатологического обследования: 1. Визуальный
2. Инструментальный

| |
|---|
| |
| х |

Место проведения

| Участковое лесничество | Урочище (дача) | Квартал (кварталы) | Выдел (выделы) | Площадь, га |
|------------------------|----------------|--------------------|----------------|-------------|
| Архызское | - | 80 | 31 | 4,5 |
| | | | | |
| | | | | |

Лесопатологическое обследование проведено на общей площади 4,5 га.

2. Инструментальное обследование лесного участка.

2.1. Фактическая таксационная характеристика лесного насаждения соответствует (не соответствует)

(нужное подчеркнуть) таксационному описанию.

2.2. Состояние насаждений:

| | |
|----------------------------|-----|
| с нарушенной устойчивостью | 4,5 |
| с утраченной устойчивостью | - |

причины повреждения:

Бурелом, Снеговал, снеголом,

Заселено (отработано) стволовыми вредителями:

| Вид вредителя | Порода | Встречаемость (% заселённых деревьев) | Степень заселения лесного насаждения (слабая, средняя, сильная) |
|---------------|--------|---------------------------------------|---|
| не выявлено | | | |
| | | | |
| | | | |

Повреждено огнём:

| Вид пожара | Порода | Состояние корневых лап | | Состояние корневой шейки | | Подсушивание луба | |
|------------|--------|-----------------------------------|--|--|--|--|--|
| | | процент повреждённых огнём корней | процент деревьев с данным повреждением | ожог корневой шейки по окружности (1/4; 2/4; 3/4; более 3/4) | процент деревьев с данным повреждением | по окружности (1/4; 2/4; 3/4; более 3/4) | процент деревьев с данным повреждением |
| не | | | | | | | |
| выявлено | | | | | | | |

Поражено болезнями:

| Вид болезни | Порода | Встречаемость (% поражённых деревьев) | Степень поражения лесного насаждения (слабая, средняя, сильная) |
|-------------|--------|---------------------------------------|---|
| не выявлено | | | |
| | | | |

2.3. Выборке подлежит 24,7 % деревьев,

в том числе :

ослабленных - % (причины назначения)

сильно ослабленных - % (причины назначения)

усыхающих - % (причины назначения)

свежего сухостоя 1,5 % (причины назначения)

5 категория состояния

| | | |
|-------------------|-------------|----|
| свежего ветровала | <u>2,6</u> | %; |
| свежего бурелома | <u>13,5</u> | %; |
| старого ветровала | <u>1,7</u> | %; |
| старого бурелома | <u>3,3</u> | %; |
| старого сухостоя | <u>2,0</u> | %; |
| аварийных | <u>-</u> | %; |

2.4. Полнота лесного насаждения после уборки деревьев, подлежащих рубке, составит
Критическая полнота для данной категории лесных насаждений составляет

0,46
0,3

ЗАКЛЮЧЕНИЕ

С целью предотвращения негативных процессов или снижения ущерба от их воздействия назначено:

| Участковое лесничество | Урочище (дача) | Квартал | Выдел | Площадь выдела, га | Вид мероприятия | Площадь мероприятия, га | Порода | Запас на выдел, куб. м | Крайние сроки проведения |
|------------------------|----------------|---------|-------|--------------------|-----------------|-------------------------|--------|------------------------|--------------------------|
| Архызское | | 80 | 31 | 4,5 | ВСП | 4,5 | ПК | 488,1 | 2018 |
| | | | | | | | - | - | |
| | | | | | | | - | - | |
| | | | | | | | - | - | |
| | | | | | | | - | - | |

Ведомость перечета деревьев, назначенных в рубку, и абрис лесного участка прилагаются

(приложение 2 и 3 к Акту).

Меры по обеспечению возобновления:

сохранение молодняка и его опровка по завершении лесосечных работ

Мероприятия, необходимые для предупреждения повреждения или поражения смежных насаждений:

своевременный вывоз древесины, очистка от порубочных остатков

Сведения для расчёта степени повреждения:

год образования старого сухостоя 2013

основная причина повреждения древесины Бурелом

Дата проведения обследований 19.01.18

Исполнитель работ по проведению лесопатологического обследования: инженер-лесопатолог филиала ФБУ "Рослесозащита" "ЦЗЛ СК"

ФИО Берсенева И.В.

Подпись 

Ведомость перечета деревьев назначенных в рубку
Временная пробная площадь № _____

Субъект Российской Федерации _____ Карачаево-Черкесская Республика _____

Лесничество (лесопарк) _____ Зеленчукское _____ Уч.лесничество _____ Архызское _____

Урочище(лесная дача) _____ - _____

Квартал _____ 80 _____ Выдел _____ 31 _____ Площадь _____ 4,5 га.

Номер очага вредных организмов _____ - _____ Размер пробной площади 0,4524 га

Таксационная характеристика:

тип леса БКП состав _____ 10ПК _____ возраст 170 / - / - / - / - / - /

бонитет 4 полнота 0,6 запас на га, м³ 460 возобновление да

Время и причина ослабления лесного насаждения:

Бурелом
Снеговал, снеголом

Тип очага организмов: эпизодический, хронический (подчеркнуть).

Фаза развития очага вредных организмов: начальная, нарастания численности, собственно вспышка, кризис (подчеркнуть).

Состояние лесного насаждения: **с нарушенной устойчивостью**

Намечаемые мероприятия: **Выборочная санитарная рубка**

Исполнитель работ по проведению лесопатологического обследования: инженер-лесопатолог филиала ФБУ "Рослесозащита" "ЦЗЛ СК"

Ф. И. О. _____ Берсенев И.В. _____

Подпись _____  _____

Дата составления документа: 19.01.18

Телефон _____ 79614527382 _____

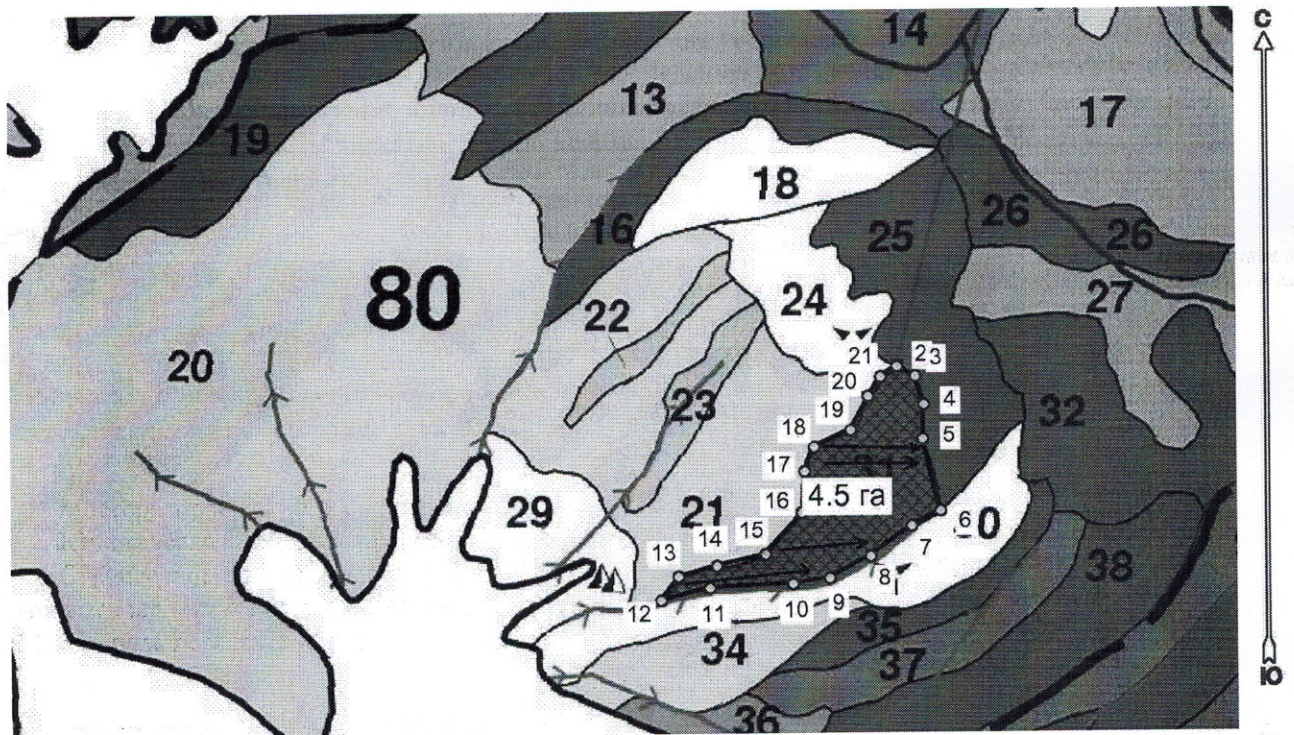
Ведомость перечета деревьев

| Порода | ПК | | Количество деревьев по категориям состояния, шт | | | | | | | | Всего деревьев | | |
|-------------------|---------------------------|--------------------------------|---|-----------------------|-------------|-------------|-------------|-------------|--------------|-------------|----------------|--------------|--------------------------------|
| | Ступени толщины, см | I | II | III | IV | V - сухой | | Ветровал | | Бурелом | | шт. | в т.ч. подлежит рубке, % |
| | | без признаков ослабления | ослабленные | сильно ослабленные | усыхающие | свежий | старый | свежий | старый | свежий | старый | | |
| 1 | 2 | 3 | 4 | 5 | 6 | 7 | 8 | 9 | 10 | 11 | 12 | 13 | |
| 8 | 4 | 1 | | | | | | | | | 5 | | |
| 12 | | 2 | | | | | | | | | 2 | | |
| 16 | 1 | | | | | | | | | | 1 | | |
| 20 | 2 | 1 | | | | 1 | | 1 | | | 5 | 40 | |
| 24 | 3 | 1 | | 1 | | | 1 | | 1 | | 7 | 29 | |
| 28 | 4 | | 1 | | | | | | | | 5 | | |
| 32 | 9 | 2 | 1 | 1 | | | 1 | | 3 | 1 | 18 | 28 | |
| 36 | 31 | 7 | 4 | 2 | 1 | 2 | | 1 | 9 | 2 | 59 | 25 | |
| 40 | 15 | 5 | 1 | 2 | | 1 | 1 | | 5 | 1 | 31 | 26 | |
| 44 | 9 | 3 | 1 | 2 | 1 | | | 1 | 2 | 1 | 20 | 25 | |
| 48 | 6 | 1 | | 1 | | | 1 | | 1 | | 10 | 20 | |
| 52 | | | | | | | | | | | | | |
| 56 | | | | | | | | | | | | | |
| 60 | | | | | | | | | | | | | |
| 64 | | | | | | | | | | | | | |
| 68 | | | | | | | | | | | | | |
| 72 | | | | | | | | | | | | | |
| 76 | | | | | | | | | | | | | |
| 80 | | | | | | | | | | | | | |
| 84 | | | | | | | | | | | | | |
| 88 | | | | | | | | | | | | | |
| 92 | | | | | | | | | | | | | |
| 96 | | | | | | | | | | | | | |
| 100 | | | | | | | | | | | | | |
| Итого | 84 | 23 | 8 | 9 | 2 | 4 | 4 | 3 | 21 | 5 | 163 | 39 | |
| % деревьев | 51,5 | 14,1 | 4,9 | 5,5 | 1,2 | 2,5 | 2,5 | 1,8 | 12,9 | 3,1 | 100 | 23,9 | |
| запас | 101,52 | 26,17 | 9,42 | 12,79 | 3,07 | 4,03 | 5,15 | 3,32 | 26,95 | 6,55 | 198,97 | 49,07 | |
| Итого, % | 51,0 | 13,2 | 4,7 | 6,4 | 1,5 | 2,0 | 2,6 | 1,7 | 13,5 | 3,3 | - | 24,6 | |

Абрис лесного участка с обозначенными границами

Месторасположение лесосеки: Карачаево-Черкесская Республика
Юридическое лицо, ведущее лесное хозяйство: Зеленчукское лесничество
Структурное подразделение юридического лица, ведущего лесное хозяйство:
Архызское участковое лесничество, лесной квартал № 80, таксационный выдел № 31, площадь лесосеки 4,5 га.

Масштаб 1:10000



Условные обозначения:

| | |
|--|-------------------------------|
| | Лесосеки |
| | Привязки |
| | Привязки неэксплуат. площадей |
| | Неэксплуатационные участки |

Пробные площадки (ленты)

| № выдела | Ленты (круговой площадки) перечета | | | | |
|----------|------------------------------------|----------|-----------|-----------|-------------|
| | № ленты (площадки) | длина, м | ширина, м | радиус, м | площадь, га |
| 31 | 1 | 120 | 10 | | 0,12 |
| | 2 | 110 | 10 | | 0,11 |
| | 3 | 110 | 10 | | 0,11 |
| | 4 | 110 | 10 | | 0,11 |
| | | | | Итого: | 0,45 |

Исполнитель: Лесопатолог филиала ФБУ "Рослесозащита" "ЦЗЛ СК" Берсенев И.В.

(должность, фамилия, инициалы, подпись)


* в таблицах приведены магнитные углы
(магнитное склонение 0 / не задано)

Экспликация или координаты поворотных точек лесосеки:

Общая площадь: 4,5 га

Эксплуатационная площадь: 4,5 га

| Номера точек | Координаты | Румбы линий | Длина, м |
|--------------|---------------------------|-------------|----------|
| 1 - 2 | 41° 13' 53"; 43° 30' 03"; | ЮЗ 14,0° | 1034,6 |
| 2 - 3 | 41° 13' 42"; 43° 29' 30"; | ЮВ 62,0° | 28,5 |
| 3 - 4 | 41° 13' 43"; 43° 29' 30"; | ЮВ 16,5° | 41,1 |
| 4 - 5 | 41° 13' 44"; 43° 29' 29"; | ЮЗ 2,0° | 49,8 |
| 5 - 6 | 41° 13' 44"; 43° 29' 27"; | ЮВ 13,5° | 103,7 |
| 6 - 7 | 41° 13' 45"; 43° 29' 24"; | ЮЗ 62,5° | 46,0 |
| 7 - 8 | 41° 13' 43"; 43° 29' 23"; | ЮЗ 54,5° | 72,5 |
| 8 - 9 | 41° 13' 40"; 43° 29' 22"; | ЮЗ 62,0° | 65,2 |
| 9 - 10 | 41° 13' 38"; 43° 29' 21"; | ЮЗ 81,0° | 51,8 |
| 10 - 11 | 41° 13' 36"; 43° 29' 21"; | ЮЗ 87,5° | 119,0 |
| 11 - 12 | 41° 13' 30"; 43° 29' 20"; | ЮЗ 76,5° | 70,5 |
| 12 - 13 | 41° 13' 27"; 43° 29' 20"; | СВ 37,0° | 40,8 |
| 13 - 14 | 41° 13' 28"; 43° 29' 21"; | СВ 75,0° | 56,1 |
| 14 - 15 | 41° 13' 31"; 43° 29' 21"; | СВ 76,5° | 70,9 |
| 15 - 16 | 41° 13' 34"; 43° 29' 22"; | СВ 41,5° | 78,1 |
| 16 - 17 | 41° 13' 36"; 43° 29' 24"; | СВ 4,5° | 57,9 |
| 17 - 18 | 41° 13' 36"; 43° 29' 26"; | СВ 21,0° | 36,6 |
| 18 - 19 | 41° 13' 37"; 43° 29' 27"; | СВ 65,5° | 57,2 |
| 19 - 20 | 41° 13' 39"; 43° 29' 27"; | СВ 27,5° | 54,4 |
| 20 - 21 | 41° 13' 40"; 43° 29' 29"; | СВ 32,5° | 32,3 |
| 21 - 2 | 41° 13' 41"; 43° 29' 30"; | СВ 60,0° | 28,1 |

Исполнитель: Лесопатолог филиала ФБУ "Рослесозащита" "ЦЗЛ СК" Берсенев И.В. 

(должность, фамилия, инициалы, подпись)

* в таблицах приведены магнитные углы
(магнитное склонение 0 / не задано)

ГИС «Лесные ресурсы» Формат 5
1999-2017. Все права защищены.