

УТВЕРЖДАЮ:

Руководитель КГКУ "Советское  
лесничество"

Г.В.Литвинов

действующий, на основании доверенности  
от управления лесами Правительства

Хабаровского края

от 22.11.2016г. № 09/20-54

Дата 09.06.2017

(М.П., дата утверждения)

**Акт**

**лесопатологического обследования № 23**

лесных насаждений Советского лесничества (лесопарка)  
Хабаровский край (субъект Российской Федерации)

Способ лесопатологического обследования:

1. Визуальный

2. Инструментальный

**Место проведения**

Участковое лесничество	Урочище	Квартал (кварталы)	Выдел (выделы)	Площадь, га
Городское		52	14	5,4

Лесопатологическое обследование проведено на общей площади

5,4 га.

## 2. Инструментальное обследование лесного участка

1. Фактическая таксационная характеристика лесного насаждения соответствует (не соответствует) (нужное подчеркнуть) таксационному описанию. Причины несоответствия: Устаревшие данные лесоустройства.

Ведомость лесных участков с выявленными несоответствиями таксационным описаниям приведена в приложении № 1 к Акту.

2. Состояние насаждений: с нарушенной устойчивостью   
с утраченной устойчивостью

причины повреждения:

Деревья породы ель, пихта поражены некротно-раковыми заболеваниями, заражены стволовыми гнилями, об этом свидетельствует наличие плодовых тел на стволах (грибы). Усыхают ветви, желтеет и опадает хвоя. На площади встречаются сухостойные и ветровальные деревья, что представляет собой угрозу возникновения лесных пожаров. В данном насаждении рекомендуется провести сплошные санитарные рубки.

В том числе:  
заселено (отработано) стволовыми вредителями

Вид вредителя	Порода	Встречаемость (% заселённых деревьев)	Степень заселения лесного насаждения (слабая, средняя, сильная)

Повреждено огнём

Вид пожара	Порода	Состояние корневых лап		Состояние корневой шейки		Подсушивание луба	
		процент поврежденных огнем корней	процент деревьев с данным повреждением	ожог корневой шейки по окружности (1/4;2/4;3/4;более 3/4)	процент деревьев с данным повреждением	по окружности (1/4;2/4;3/4;более 3/4)	процент деревьев с данным повреждением

Поражено болезнями

Вид вредителя	Порода	Встречаемость (% пораженных деревьев)	Степень поражения лесного насаждения (слабая, средняя, сильная)
Губка еловая	Е	20	слабая
Трутовик окаймленный	Е	25	средняя
Трутовик окаймленный	П	20	слабая
Рак раневой (язвенный)	Е	25	средняя
Рак раневой (язвенный)	П	20	слабая

Имеется угроза возникновения в данном насаждении очагов вредных организмов.

3. Выборке подлежит 89 % деревьев,

в том числе:

ослабленных 8 % (хвоя светло-зеленая, имеются отдельно засохшие ветви)

сильно ослабленных 5 % (хвоя светло-зеленая, матовая; усыхание ветви, желтеет и опадает хвоя)

усыхающих 64 % (гнили стволовые, грибы, некрозно-раковые заболевания)

свежего сухостоя 0 % ,

в том числе: свежего ветровала 0 % ,

свежего бурелома 0 % ,

старого ветровала 6 % ,

в том числе: старого бурелома 0 % ,

старого сухостоя 6 % ,

4. Полнота лесного насаждения после уборки деревьев, подлежащих рубке составит - 0,1

Критическая полнота для данной категории лесных насаждений составляет - 0,5

## 5. ЗАКЛЮЧЕНИЕ

С целью предотвращения негативных процессов или снижения ущерба от их воздействия рекомендовано:

Участковое лесничество	Урочище (дача)	Квартал	Выдел	Площадь выдела, га	Вид мероприятия	Площадь мероприятия, га	Порода	Запас на выделе, кбм	Крайние сроки проведения
Городское		52	14	5,4	ССР	5	Е,П	650	2017-2018

							50	
						старый сухостой		
						захламление	50	

Средневзвешенная величина состояния насаждения - 3,8

Ведомость перечета деревьев назначенных в рубку и абрис лесного участка прилагаются (приложение №№ 2 и 3 к Акту)

6. Меры по обеспечению возобновления:

Содействие естественному возобновлению леса путем сохранения подроста.

7. Мероприятия, необходимые для предупреждения повреждения или поражения смежных насаждений:

Рекомендуется провести сплошные санитарные рубки.

Сведения для расчета степени повреждения:

год образования старого сухостоя - более 5 лет;

основная причина повреждения древесины - заражение стволовыми гнилями,

дереворазрушающими грибами, некрозно-раковыми заболеваниями,

происходит сильное усыхание данного насаждения, ветровал.

Дата проведения обследований 27.10.2016 год.

Дата составления документа 07.06.2017

Исполнитель работ по проведению лесопатологических обследований:

Родионов Андрей Владимирович

ФИО

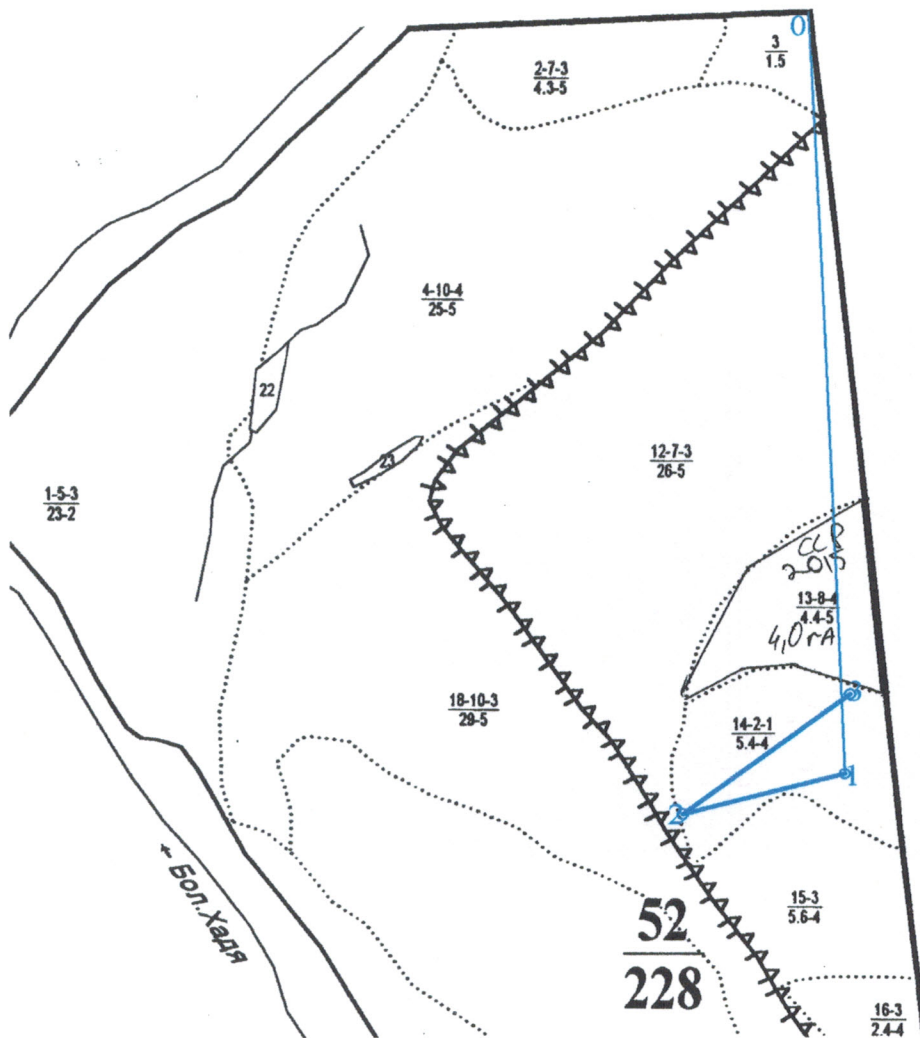
  
подпись





Ведомость перечета деревьев назначенных в рубку  
ВРЕМЕННАЯ ПРОБНАЯ ПЛОЩАДЬ № 2

Субъект Российской Федерации: Хабаровский край Лесничество Советское  
 уч. лесничество Городское Квартал 52 Выдел 14 Площадь 5,4 га. Номер очага \_\_\_\_\_  
 Размер пробной площади 0,5 га  
 Таксационная характеристика:  
 тип леса ЕМЗ состав 7ЕЗП+К возраст 160 бонитет 5 полнота 0,5  
 запас на 1 га 132/20 возобновление 6п4е 6,0 тыс.шт./га, высота 1,5 м благонадежный  
 Время и причина ослабления насаждения: заражение гнилями стволовыми, дереворазрушающими  
грибами, некротико-раковыми заболеваниями стволов, ветровал.  
 Тип очага: эпизодический, хронический (подчеркнуть)  
 Фаза развития очага вредных организмов: начальная, нарастания численности, собственно  
 вспышка, кризис (подчеркнуть).  
 Состояние лесного насаждения, намечаемые мероприятия: неудовлетворительное  
**Рекомендуется сплошная санитарная рубка**  
 Экспликация Масштаб 1 : 10000  
 0-1-179-1100м Привязка  
 1-2-255-221м Пробная площадь  
 2-3-052-279м



Исполнитель работ по проведению лесопатологического обследования:

Родионов Андрей Владимирович

07.06.2017

дата составления документа

(42138)69419

телефон

27.10.2016 год

дата проведения обследования

**ВЕДОМОСТЬ ПЕРЕЧЕТА ДЕРЕВЬЕВ**

Порода: **ЕЛЬ**

Ступе ни толщ ины, см	Количество деревьев по категориям состояния, шт.															Всего деревьев по ступеням толщины		
	I	II	III	IV		V		VI			ветровал, бурелом			аварийные деревья			шт.	В том числе подлежит рубке, %
				НЗ	З	НЗ	З	НЗ	З	О	НЗ	З	О	НЗ	З	О		
1	2	3	4	5	6	7	8	9	10	11	12	13	14	15	16	17	18	19
8																	0	0
12																	0	0
16				1													1	100
20	2		1														3	0
24	2	1	1	14				2			1						21	81
28	1	4	2	26				4			2						39	82
32	1			19				1			2						23	96
36		2		4													6	67
40																	0	0
44																	0	0
48																	0	0
Итого шт	6	7	4	64		0		7			5						93	
Итого %	6	8	4	69		0		8			5						100	

**Средневзвешенная величина состояния породы Ель - 3,8**

Порода: **Пихта**

Ступе ни толщ ины, см	Количество деревьев по категориям состояния, шт.															Всего деревьев по ступеням толщины		
	I	II	III	IV		V		VI			ветровал, бурелом			аварийные деревья			шт.	В том числе подлежит рубке, %
				НЗ	З	НЗ	З	НЗ	З	О	НЗ	З	О	НЗ	З	О		
1	2	3	4	5	6	7	8	9	10	11	12	13	14	15	16	17	18	19
8																	0	0
12																	0	0
16	2	1															3	0
20	1	1	1	9				1									13	77
24	1	2	2	15				2			3						25	80
28		1		8							2						11	91
32				3													3	100
36																	0	0
40																	0	0
44																	0	0
48																	0	0
Итого шт	4	5	3	35		0		3			5						55	
Итого %	7	9	5	64		0		6			9						100	

**Средневзвешенная величина состояния породы Пихта - 3,8**

Порода: **Кедр**

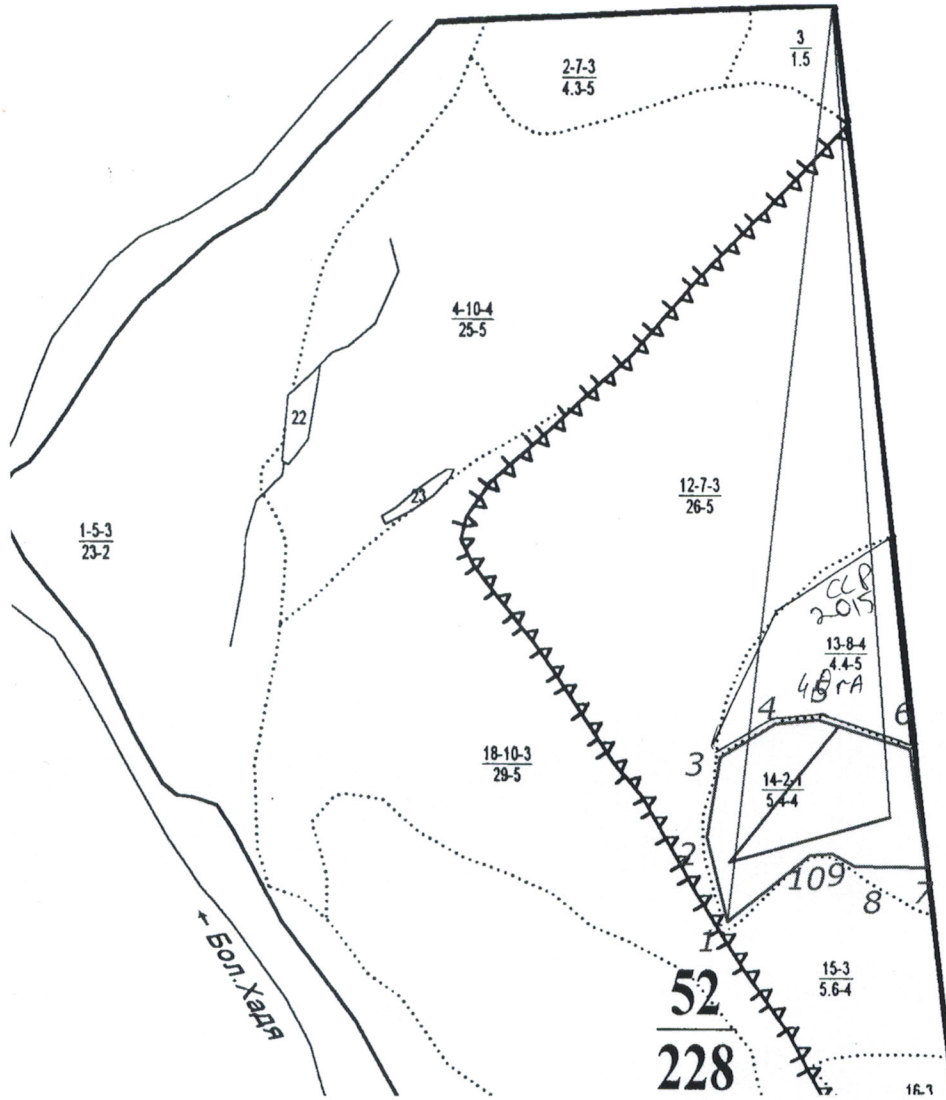
Ступе ни толщ ины, см	Количество деревьев по категориям состояния, шт.															Всего деревьев по ступеням толщины		
	I	II	III	IV		V		VI			ветровал, бурелом			аварийные деревья			шт.	В том числе подлежит рубке, %
				НЗ	З	НЗ	З	НЗ	З	О	НЗ	З	О	НЗ	З	О		
1	2	3	4	5	6	7	8	9	10	11	12	13	14	15	16	17	18	19
8																	0	0
12																	0	0
16	4	2															6	0
20																	0	0
24																	0	0
28																	0	0
32																	0	0
36																	0	0
Итого шт	4	2															6	0
Итого %	67	33															100	

**Средневзвешенная величина состояния породы Кедр - 1,3**



# Абрис участка

М 1:10000



№ выдела	Ленты (круговой площадки) перечета				
	№ ленты (площадки)	Длина, м	Ширина, м	Радиус, м	Площадь, га
14	2	500	10		0,5
Номера точек		Координаты		Азимуты линий	длина, м
1-2		48°86.466	140°13.562	347	116
2-3		48°86.557	140°13.596	10	106
3-4		48°86.594	140°13.722	60	86
4-5		48°86.595	140°13.789	85	56
5-6		48°86.554	140°13.954	108	128
6-7		48°86.405	140°13.693	172	156
7-8		48°86.382	140°13.861	271	95
8-9		48°51.832	140°08.328	299	34
9-10		48°51.861	140°08.267	266	30
10-1		48°51.860	140°08.250	232	141
0-1		48°52.457	140°08.343	187	1218

Исполнитель работ по проведению лесопатологического обследования:

Инженер охраны защиты леса Родионов А.В. *А.В. Родионов*

Дата составления документа 07.06.2017 телефон: 8(42138)69419

Дата проведения обследования 27.10.2016г.

Условные обозначения	
	обследуемый участок
	маршрутный ход
	пробная площадь
	НЭП