

УТВЕРЖДАЮ:  
Руководитель КТКУ "Советское  
лесничество"  
\_\_\_\_\_ Г.В.Литвинов  
действующий, на основании доверенности  
от управления лесами Правительства  
Хабаровского края  
от 22.11.2016г. № 09/20-54  
Дата 03.04.2017  
(М.П., дата утверждения)



**Акт**  
**лесопатологического обследования № 16**

лесных насаждений Советского лесничества (лесопарка)  
Хабаровский край (субъект Российской Федерации)

Способ лесопатологического обследования:

1. Визуальный

2. Инструментальный

**Место проведения**

Участковое лесничество	Урочи ще	Квартал (кварталы)	Выдел (выделы)	Площадь, га
Городское		46	13	9,1

Лесопатологическое обследование проведено на общей площади 9.1 га.

## 2. Инструментальное обследование лесного участка

1. Фактическая таксационная характеристика лесного насаждения соответствует (не соответствует) (нужное подчеркнуть) таксационному описанию. Причины несоответствия: Устаревшие данные лесоустройства.

Ведомость лесных участков с выявленными несоответствиями таксационным описаниям приведена в приложении № 1 к Акту.

2. Состояние насаждений: **с нарушенной устойчивостью**   
**с утраченной устойчивостью**

причины повреждения:

В связи с погодными условиями происходит дехромация хвои. В результате воздействия сильных ветров прошлых лет в насаждении встречаются повреждения корней (ветровал). Деревья породы ель, пихта поражены некротизирующими заболеваниями, заражены стволовыми гнилями, об этом свидетельствует наличие плодовых тел на стволах (грибы). Усыхают ветви, желтеет и опадает хвоя. На площади много сухостойных и ветровальных деревьев, что представляет собой угрозу возникновения лесных пожаров. В данном насаждении рекомендуется провести сплошные санитарные рубки.

В том числе:

заселено (отработано) стволовыми вредителями

Вид вредителя	Порода	Встречаемость (% заселённых деревьев)	Степень заселения лесного насаждения (слабая, средняя, сильная)

Повреждено огнём

Вид пожара	Порода	Состояние корневых лап		Состояние корневой шейки		Подсушивание луба	
		процент поврежденных огнем корней	процент деревьев с данным повреждением	ожог корневой шейки по окружности (1/4; 2/4; 3/4; более 3/4)	процент деревьев с данным повреждением	по окружности (1/4; 2/4; 3/4; более 3/4)	процент деревьев с данным повреждением

Поражено болезнями

Вид вредителя	Порода	Встречаемость (% пораженных деревьев)	Степень поражения лесного насаждения (слабая, средняя, сильная)
Губка еловая	Е	25	средняя
Трутовик окаймленный	Е	30	средняя
Трутовик окаймленный	П	20	слабая
Рак раневой (язвенный)	Е	30	средняя
Рак раневой (язвенный)	П	20	слабая

Имеется угроза возникновения в данном насаждении очагов вредных организмов.

3. Выборке подлежит 91 % деревьев,

в том числе:

ослабленных 10 % (хвоя светло-зеленая, матовая; усыхание отдельных ветвей, засохшие ветви)

сильно ослабленных 15 % (хвоя светло-зеленая, матовая; усыхание ветви, желтеет и опадает хвоя)

усыхающих 22 % (гнили ствольные, грибы, некрозно-раковые заболевания)

свежего сухостоя 21 % ,

в том числе: свежего ветровала 0 % ,

свежего бурелома 0 % ,

старого ветровала 11 % ,

в том числе: старого бурелома 0 % ,

старого сухостоя 10 % ,

4. Полнота лесного насаждения после уборки деревьев, подлежащих рубке составит - 0,2

Критическая полнота для данной категории лесных насаждений составляет - 0,5

## 5. ЗАКЛЮЧЕНИЕ

С целью предотвращения негативных процессов или снижения ущерба от их воздействия рекомендовано:

Участковое лесничество	Урочище (дача)	Квартал	Выдел	Площадь выдела, га	Вид мероприятия	Площадь мероприятия, га	Порода	Запас на выделе, кубм	Крайние сроки проведения
Городское		46	13	9,1	ССР	8	Е,П	1408	2017-2018

							80	
						старый сухостой		
						захламление	80	

Средневзвешенная величина состояния насаждения - 3,9

Ведомость перечета деревьев назначенных в рубку и абрис лесного участка прилагаются (приложение №№ 2 и 3 к Акту)

6. Меры по обеспечению возобновления:

Содействие естественному возобновлению леса путем сохранения подроста.

7. Мероприятия, необходимые для предупреждения повреждения или поражения смежных насаждений:

Рекомендуется провести сплошные санитарные рубки.

Сведения для расчета степени повреждения:

год образования старого сухостоя - более 5 лет;

основная причина повреждения древесины - заражение стволовыми гнилями,

дереворазрушающими грибами, некрозно-раковыми заболеваниями,

происходит сильное усыхание данного насаждения, ветровал.

Дата проведения обследований 26.10.2016 год.

Дата составления документа 28.03.2017 год.

Исполнитель работ по проведению лесопатологических обследований:

Родионов Андрей Владимирович

ФИО

  
ПОДПИСЬ

**Ведомость лесных участков с выявленными несоответствиями таксационным описаниям**

Источник данных	Год проведения лесосурейтинга	Номер квартала	Номер выдела	Площадь выдела, га	Целевое назначение лесов	Категория защитных лесов	Номер лесопатологического выдела	Площадь лесопатологического выдела, га	Таксационная характеристика												Заложено пробных площадей			
									История	Лесохозяйствен-ные части зеленых зон	Лесопатологического выдела, га	Состав	Порода	Возраст, лет	Средняя высота, м	Средний диаметр, см	Тип леса	Тип условий местопрорастания	Полнота	Бонитет	Запас, ком/га	Количество, шт.	Общая площадь, га	
ТО	2001	46	13	9,1	защитные леса	Лесохозяйственные части зеленых зон					7Е	Е	150	19	26	ЕЗ	Скло	0,7	4	190	1	0,5		
										3П	П	120	17	24			н СЗ							
										сухостой							8			10				
										захламливание										40				
Ф		46	13	9,1						6Е	Е	170	19	28	ЕЗ	Скло	0,6	4	178					
										4П	П	130	17	20			н СЗ							
										К	К	150	19	24			8							
										сухостой										10				
										захламливание										10				

ТО – таксационные описания

Ф – фактическая характеристика лесного насаждения

Исполнитель работ по проведению лесопатологических обследований:  
Родионов Андрей Владимирович





Ведомость перечета деревьев назначенных в рубку  
ВРЕМЕННАЯ ПРОБНАЯ ПЛОЩАДЬ № 1

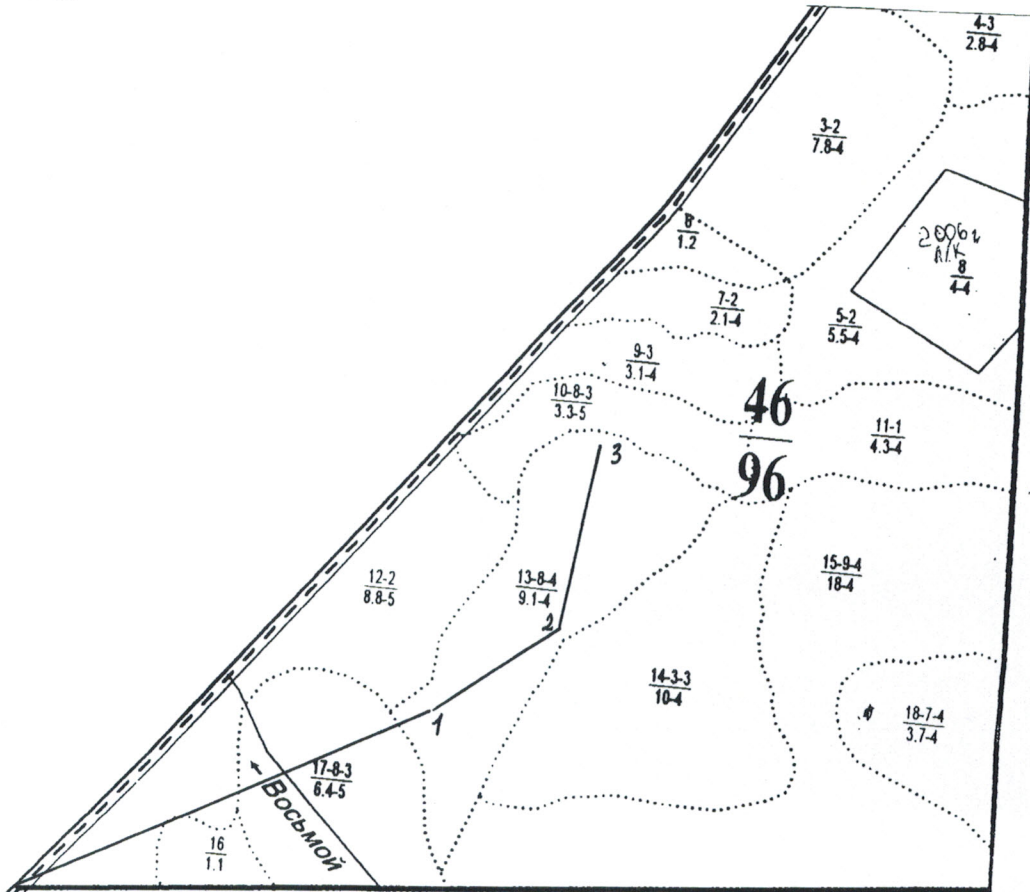
Субъект Российской Федерации: Хабаровский край Лесничество Советское  
уч. лесничество Городское Квартал 46 Выдел 13 Площадь 9,1 га Номер очага \_\_\_\_\_  
Размер пробной площади 0,5 га

Таксационная характеристика:  
тип леса ЕЗ состав 6Е4ПК возраст 170 бонитет 4 полнота 0,6  
запас на 1 га 179 возобновление 6п4е 7,0 тыс.шт./га, высота 2,5 м благонадежный  
Время и причина ослабления насаждения: заражение гнилями стволовыми, дереворазрушающими грибами, некрозно-раковыми заболеваниями стволов, ветровал.

Тип очага: эпизодический, хронический (подчеркнуть)  
Фаза развития очага вредных организмов: начальная, нарастания численности, собственно вспышка, кризис (подчеркнуть).  
Состояние лесного насаждения, намечаемые мероприятия: неудовлетворительное

Рекомендуется сплошная санитарная рубка

Экспликация Масштаб 1 : 10000  
0-1-064-600м Привязка  
1-2-052-250м Пробная площадь  
2-3-08-250м

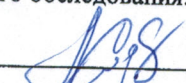


Исполнитель работ по проведению лесопатологического обследования:

Родионов Андрей Владимирович

18.03.2014

дата составления документа

  
(42138)69419  
телефон

26.10.2016 год  
дата проведения обследования

**ВЕДОМОСТЬ ПЕРЕЧЕТА ДЕРЕВЬЕВ**

Порода: **ЕЛЬ**

III р.в. впп 0,5га

Ступе ни толщ ины, см	Количество деревьев по категориям состояния, шт.																Всего деревьев по ступеням толщины	
	I	II	III	IV		V		VI			ветровал, бурелом			аварийные деревья			шт.	В том числе подлежит рубке, %
				НЗ	З	НЗ	З	НЗ	З	О	НЗ	З	О	НЗ	З	О		
1	2	3	4	5	6	7	8	9	10	11	12	13	14	15	16	17	18	19
8																	0	0
12																	0	0
16	1	1	1	2		2		1									8	63
20	2	1	1	1		2		1			2						10	60
24	2	4	2	2		2		1			2						15	47
28	2	6	9	8		5		2			5						37	54
32			2	1		4		1			1						9	78
36				1		5		2									8	100
40				2				1									3	100
44																	0	0
48																	0	0
Итого шт	7	12	15	17		20		9			10						90	
Итого %	8	13	17	19		22		10			11						100	

Средневзвешенная величина состояния породы Ель - 3,9

Порода: **Пихта**

III р.в. впп 0,5га

Ступе ни толщ ины, см	Количество деревьев по категориям состояния, шт.																Всего деревьев по ступеням толщины	
	I	II	III	IV		V		VI			ветровал, бурелом			аварийные деревья			шт.	В том числе подлежит рубке, %
				НЗ	З	НЗ	З	НЗ	З	О	НЗ	З	О	НЗ	З	О		
1	2	3	4	5	6	7	8	9	10	11	12	13	14	15	16	17	18	19
8																	0	0
12	2	2	2	3		5											14	57
16	1	1	4	4		6		2			5						23	74
20	4	8	7	16		13		5			5						58	67
24	3	3	1	2		0		4			4						17	59
28	1	1	1	5		1		1									10	70
32			2	1		1											4	50
36																	0	0
40																	0	0
44																	0	0
48																	0	0
Итого шт	11	15	17	31		26		12			14						126	
Итого %	9	12	13	25,0		21,0		9,0			11,0						100	

Средневзвешенная величина состояния породы Пихта - 3,7

Порода: **Кедр**

III р.в. впп 0,5га

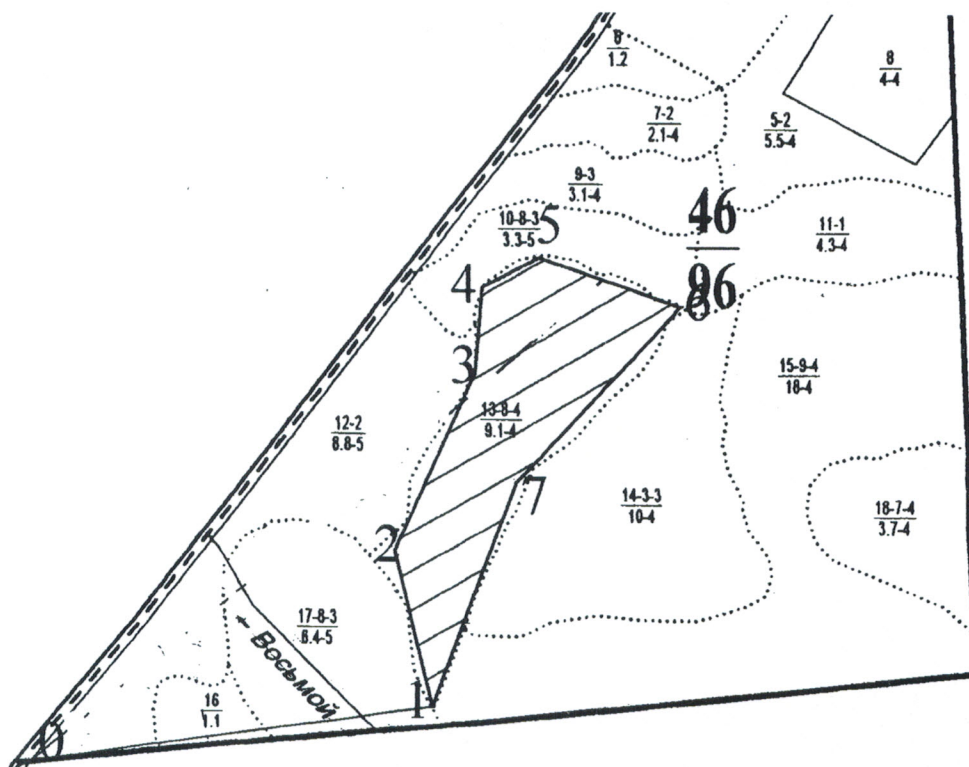
Ступе ни толщ ины, см	Количество деревьев по категориям состояния, шт.																Всего деревьев по ступеням толщины	
	I	II	III	IV		V		VI			ветровал, бурелом			аварийные деревья			шт.	В том числе подлежит рубке, %
				НЗ	З	НЗ	З	НЗ	З	О	НЗ	З	О	НЗ	З	О		
1	2	3	4	5	6	7	8	9	10	11	12	13	14	15	16	17	18	19
8																	0	0
12																	0	0
16																	0	0
20																	0	0
24	1	1															2	0
28																	0	0
32																	0	0
36																	0	0
Итого шт	1	1															2	0
Итого %	50	50															100	

Средневзвешенная величина состояния породы Кедр - 1,5



# Абрис участка

М 1:10000



№ выдела	Ленты (круговой площадки) перечета				
	№ ленты (площадки)	Длина, м	Ширина, м	Радиус, м	Площадь, га
13	1	500	10		0,5
Номера точек		Координаты		Азимуты линий	длина, м
1-2		48°52.381	140°14.388	350	221
2-3		48°52.499	140°14.357	029	258
3-4		48°52.620	140°14.460	008	114
4-5		48°52.681	140°14.473	068	87
5-6		48°52.699	140°14.539	113	202
6-7		48°52.656	140°14.692	228	320
7-1		48°52.541	140°14.496	204	324
0-1		48°52.360	140°13.928	086	562

Условные обозначения	
	обследуемый участок
	маршрутный ход
	пробная площадь
	НЭП

Исполнитель работ по проведению лесопатологического обследования:

Инженер охраны защиты леса Родионов А.В.

Дата составления документа 28.03.2017; Телефон: 8(42138)69419

Дата проведения обследования 28.10.2016г.