

УТВЕРЖДАЮ:

Должность Зам. начальника управления лесами
Правительства Хабаровского края

Ф.И.О Григорьев С.П.

Дата 29.08.2017



АКТ
лесопатологического обследования № 10

лесных насаждений Советского лесничества
Коптинского участкового лесничества (лесопарка)
Хабаровского края (субъекта Российской Федерации)

Способ лесопатологического обследования:

1. Визуальный
2. Инструментальный

<input type="checkbox"/>
<input checked="" type="checkbox"/>

Место проведения

Участковое лесничество	Урочище (дача)	Квартал (кварталы)	Выдел (выделы)	Площадь, га
<i>Коптинское</i>		<i>6</i>	<i>17</i>	<i>14</i>

Лесопатологическое обследование проведено на общей площади 9.5 га.

2. Инструментальное обследование лесного участка

1. Фактическая таксационная характеристика лесного насаждения соответствует (не соответствует) (нужное подчеркнуть) таксационному описанию. Причины несоответствия:

Давность лесоустройства

Ведомость лесных участков с выявленными несоответствиями таксационным описаниям приведена в приложении 1 к Акту.

2. Состояние насаждений: **с нарушенной устойчивостью**
с утраченной устойчивостью

причины повреждения:

Некротико-раковые заболевания, развитие дереворазрушающих грибов

Средневзвешенная для каждой породы: Е-3.7, П-3.8, Бк-3.0.

Средневзвешенная категория насаждения - 3.7

В том числе:

заселено (отработано) стволовыми вредителями

Вид вредителя	Порода	Встречаемость (%) заселённых деревьев)	Степень заселения лесного насаждения (слабая, средняя, сильная)

Повреждено огнём

Вид пожара	Порода	Состояние корневых лап		Состояние корневой шейки		Подсушивание луба	
		процент повреждённых огнём корней	процент деревьев с данным повреждением	ожог корневой шейки по окружности (1/4; 2/4; 3/4; более 3/4)	процент деревьев с данным повреждением	по окружности (1/4; 2/4; 3/4; более 3/4)	процент деревьев с данным повреждением

Поражено болезнями

Вид болезни	Порода	Встречаемость (%) поражённых деревьев)	Степень поражения лесного насаждения (слабая, средняя, сильная)
<i>Рак раневой</i>	<i>Е</i>	<i>20</i>	<i>слабая</i>
<i>Рак ржавчинный</i>	<i>П</i>	<i>23</i>	<i>средняя</i>
<i>Трутовик ложный</i>	<i>Бк</i>	<i>22</i>	<i>средняя</i>

3. Выборке подлежит 100 % деревьев,

в том числе:

ослабленных 17 % (причины назначения)

сильно ослабленных 30 % (причины назначения)

усыхающих 23 % (причины назначения)

Усыхание кроны

Усыхание кроны

Некротико-раковые заболевания, дереворазрушающие грибы

свежего сухостоя	<u>6</u>	%
в том числе:		
свежего ветровала	<u>0</u>	%
свежего бурелома	<u>0</u>	%
старого ветровала	<u>6</u>	%
в том числе:		
старого бурелома	<u>7</u>	%
старого сухостоя	<u>11</u>	%
аварийных	<u>0</u>	%

4. Полнота лесного насаждения после уборки деревьев, подлежащих рубке, составит
Критическая полнота для данной категории лесных насаждений составляет

0.3
0.5

5. ЗАКЛЮЧЕНИЕ

С целью предотвращения негативных процессов или снижения ущерба от их воздействия назначено:

Участковое лесничество	Урочище (дача)	Квартал	Выдел	Площадь выдела, га	Вид мероприятия	Площадь, мероприятия, га	По-рода	Запас на выдел, кбм	Крайние сроки проведения	
Коптинское		6	17	14	ССР	9.5	Е	998	4 квартал 2018 г.	
							П	361		
							Бк	47		
							захламленность			190
							сухостой			380

Ведомость перечета деревьев назначенных в рубку и абрис лесного участка прилагаются (приложение 2 и 3 к Акту)

6. Меры по обеспечению возобновления содействие естественного возобновления путем сохранения подроста

7. Мероприятия, необходимые для предупреждения повреждения или поражения смежных насаждений: Требуется проведение санитарно оздоровительных мероприятий.

Сведения для расчета степени повреждения:

год образования старого сухостоя Более 5 лет ;

основная причина повреждения древесины Некротно-раковые заболевания, развитие дереворазрушающих грибов

Дата проведения обследований " 20 " 06 20 17 г.

Дата составления " 21 " 08 20 17 г.

Исполнитель работ по проведению лесопатологических обследований:

ФИО Мурзин Д.С. Подпись 

Ведомость перечета деревьев назначенных в рубку

ВРЕМЕННАЯ ПРОБНАЯ ПЛОЩАДЬ № 1

Субъект Российской Федерации Хабаровский край

Лесничество (лесопарк) Коппинское участковое лесничество

Квартал 6 Выдел 17 Площадь 9,5 га,

Номер очага вредных организмов _____ Размер пробной площади 0,48 га

Таксационная характеристика:

Тип леса ЕЗ Состав 7ЕЗП+Бк Возраст 120 Бонитет 5

Полнота 0,5 Запас на га 136 / 60 Возобновление 6Е4П 8т.шт/га.

Время и причина ослабления лесного насаждения Некрозно-раковые заболевания,
дереворазрушающие грибы

Тип очага вредных организмов: эпизодический, хронический (подчеркнуть)

Фаза развития очага вредных организмов: начальная, нарастания численности,
собственно вспышка, кризис (подчеркнуть)

Состояние лесного насаждения, намечаемые мероприятия _____
Насаждение усыхающее,
требуется сплошная санитарная рубка

Исполнитель работ по проведению лесопатологических обследований:

ФИО Мурзин Д.С. Подпись 

Дата составления документа 21.08.17г. Телефон 8 (4212) 484012

ВЕДОМОСТЬ ПЕРЕЧЕТА ДЕРЕВЬЕВ

Порода: Ель

Ступени толщины см	Количество деревьев по категориям состояния, шт.															Всего деревьев по ступеням толщины			
	I	II	III	IV		V		VI			ветровал, бурелом			аварийные деревья			шт.	в т.ч. подлежат рубке, %	
				НЗ	З	НЗ	З	НЗ	З	О	НЗ	З	О	НЗ	З	О			
8			7	7														14	50
12		7	6	8		2		3				11						37	65
16		3	10	18		4		6				6						47	72
20		10	12	17		6		5				9						59	63
24		6	6	6		2		2				1						23	48
28		7	3	7		1		2										20	50
32			5	3				3										11	55
36																			
40																			
44																			
48																			
52																			
56																			
60																			
64																			
68																			
72																			
76																			
Итого, %	0	16	23	31	0	7	0	10	0	0	13	0	0	0	0	0	0	211	

Примечание: НЗ - незаселенное, З - заселенное, О - отработанное вредителями.

ВЕДОМОСТЬ ПЕРЕЧЕТА ДЕРЕВЬЕВ

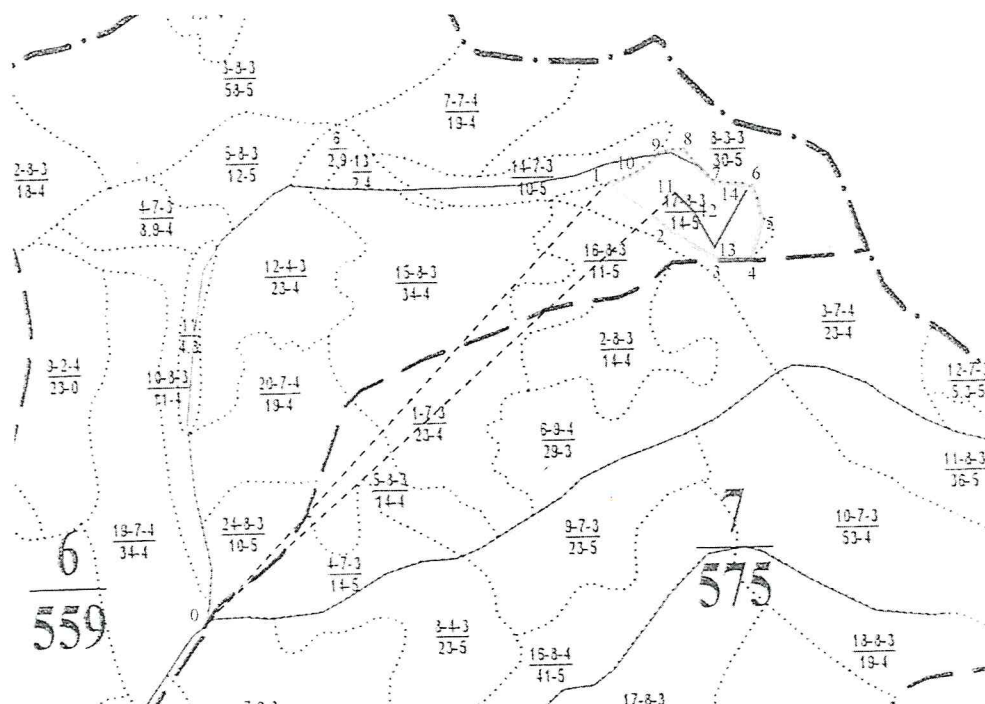
Порода: Пихта

Ступени толщины см	Количество деревьев по категориям состояния, шт.															Всего деревьев по ступеням толщины			
	I	II	III	IV		V		VI			ветровал, бурелом			аварийные деревья			шт.	в т.ч. подлежат рубке, %	
				НЗ	З	НЗ	З	НЗ	З	О	НЗ	З	О	НЗ	З	О			
8		6	10	3				3										22	27
12		10	19	8		4		6				7						54	46
16		8	12	4		2		7				11						44	55
20		6	11	5		3		3				7						35	51
24		1	6	1				3				2						13	46
28				1				3										4	100
32																			
36																			
40																			
44																			
48																			
52																			
56																			
60																			
64																			
68																			
72																			
76																			
Итого, %	0	18	33	13	0	5	0	15	0	0	16	0	0	0	0	0	0	172	

Примечание: НЗ - незаселенное, З - заселенное, О - отработанное вредителями.

Абрис участка

М 1:25000



Номер выдела	Ленты (круговой площадки) перечёта				
	№ ленты (площадки)	длина, м	ширина, м	радиус, м	площадь, га
17	1	480	10		0,48

Номера точек	Координаты		Азимут линий	Длина, м
	N	E		
0	138° 45' 32.9883"	48° 57' 56.6859"	47°	2010
1	138° 46' 45.1646"	48° 58' 41.1234"	136°	248
2	138° 46' 53.6526"	48° 58' 35.3806"	131°	184
3	138° 47' 0.5058"	48° 58' 31.4910"	92°	101
4	138° 47' 5.4815"	48° 58' 31.3746"	22°	130
5	138° 47' 7.8586"	48° 58' 35.2983"	344°	127
6	138° 47' 6.1607"	48° 58' 39.2497"	284°	129
7	138° 47' 0.0176"	48° 58' 40.2375"	319°	140
8	138° 46' 55.5105"	48° 58' 43.6641"	266°	80
9	138° 46' 51.5990"	48° 58' 43.4992"	227°	67
10	138° 46' 49.2056"	48° 58' 42.0079"	252°	87

Экспликация ленты перечёта

Направление	Азимут	Длина, м
0-11	50°	2102
11-12	139°	87
12-13	147°	162
13-14	21°	231

Условные обозначения

	- лента перечёта		- привязка		- граница выдела
	- обследуемый участок		- граница квартала		

Исполнитель работ по проведению лесопатологических обследований:

ФИО Мурзин Д.С.

Подпись

Дата составления документа

21.08.2017г.

Телефон

8(4212)484012

Ведомость лесных участков с выявленными несоответствиями таксационным описаниям

Источник данных	Год проведения лесопроцедуры	Номер квартала	Номер выдела	Площадь выдела, га	Целевое назначение лесов	Категория защитных лесов	Номер лесопатологического выдела	Площадь лесопатологического выдела, га	Таксационная характеристика										Заложено пробных площадей	
									состав	попада	возраст, лет	средняя высота, м	средний диаметр, см	тип леса	ТУМ	полнота	бонитет	запас, куб/га	количество, шт.	общая площадь, га
ТО	2001	6	17	14	Промышленного назначения		17	9,5	7ЕЗП+Л+ББ	Е	150	18	24	ЕЗ	0,5	5	140	1	0,48	
										П	130	17	20							
										Л	160	24	32							
										ББ	70	17	22							
										захламленность										
сухостью																				
Ф								7ЕЗП+Бк	Е	120	17	20	ЕЗ	0,6	5	148				
									П	110	16	16								
									Бк	70	14	16								
									захламленность											
									сухостью											

ТО – таксационные описания

Ф – фактическая характеристика лесного насаждения

Исполнитель работ по проведению лесопатологических обследований:

ФИО

Мурузи Д.С.

Подпись