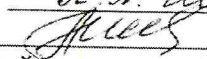


Форма

УТВЕРЖДАЮ:

Должность и.о. руководителя
сгкч. Аванское лесничество
Ф.И.О. В.А. Шевцова


действующий, на основании доверенности
от управления лесами Правительства
Хабаровского края
от 22.11.2016 № 09/20-46

Дата 16.02.2017
(М.П., дата утверждения)

Акт
лесопатологического обследования N 1
лесных насаждений Аванского лесничества (лесопарка)
Хабаровский край (субъект Российской Федерации)

Способ лесопатологического обследования: 1. Визуальный
2. Инструментальный

Место проведения

Участковое лесничество	Урочище (дача)	Квартал (кварталы)	Выдел (выделы)	Площадь, га
Подхоренковское		85	3	17

Лесопатологическое обследование проведено на общей площади 17 га.

2. Инструментальное обследование лесного участка. *

2.1. Фактическая таксационная характеристика лесного насаждения соответствует (не соответствует) (нужное подчеркнуть) таксационному описанию. Причины несоответствия: не точные данные

Ведомость лесных участков с выявленными несоответствиями таксационным описаниям приведена в приложении 1 к Акту.

2.2. Состояние насаждений: с нарушенной устойчивостью
с утраченной устойчивостью

причины повреждения:

интенсивное усыхание насаждения, наличие раковых ран и наростов, морозобойных трещин, стволовых гнилей, ветровальных деревьев. Кср по выделу 4,32
Заселено (отработано) стволовыми вредителями:

Вид вредителя	Порода	Встречаемость (% заселенных деревьев)	Степень заселения лесного насаждения (слабая, средняя, сильная)

Повреждено огнем:

Вид пожара	Порода	Состояние корневых лап		Состояние корневой шейки		Подсушивание луба	
		процент поврежденных огнем корней	процент деревьев с данным повреждением	ожог корневой шейки по окружности (1/4; 2/4; 3/4; более 3/4)	процент деревьев с данным повреждением	по окружности (1/4; 2/4; 3/4; более 3/4)	процент деревьев с данным повреждением

Поражено болезнями:

Вид болезни	Порода	Встречаемость (% поражённых деревьев)	Степень поражения лесного насаждения (слабая, средняя, сильная)
<i>Рак ступенчатый лиственных пород</i>	<i>Лп</i>	<i>40</i>	<i>сильная</i>
	<i>Ос</i>	<i>30</i>	<i>сильная</i>
	<i>Бж</i>	<i>50</i>	<i>сильная</i>

2.3. Выборке подлежит 100% деревьев, в том числе:

ослабленных 1% (причины назначения) усыхание кроны деревьев, морозобойные трещины;

сильно ослабленных 7% (причины назначения) усыхание кроны деревьев, морозобойные трещины, некрозно-раковые заболевания, стволовые гнили;

усыхающих 63% (причины назначения) усыхание кроны деревьев, морозобойные трещины, некрозно-раковые заболевания, стволовые гнили;

свежего сухостоя 9%,

в том числе: свежего ветровала 2%;

свежего бурелома 0%;

старого ветровала 0%;

в том числе: старого бурелома 0%;

старого сухостоя 18%;

аварийных 0%.

2.4. Полнота лесного насаждения после уборки деревьев, подлежащих рубке, составит ____.

Критическая полнота для данной категории лесных насаждений составляет 0,3.

ЗАКЛЮЧЕНИЕ

С целью предотвращения негативных процессов или снижения ущерба от их воздействия назначено:

Участковое лесничество	Урочище (дача)	Квартал	Выдел	Площадь, выдела, га	Вид мероприятия	Площадь, мероприятия, га	Порода	Запас на выдел, кубм	Крайние сроки проведения
Подхоренковское		85	3	17	ССР	12	Л	1008	31.12.20 17
							Бб	72	
							Бж	12	
							Лп	12	
							Ос	12	
							Ол	12	
								1128	

Ведомость перечета деревьев, назначенных в рубку, и абрис лесного участка прилагаются (приложение 2 и 3 к Акту).

Средневзвешенная категория состояния насаждения составляет 4,32

Меры по обеспечению возобновления:

содействие естественному возобновлению

Мероприятия, необходимые для предупреждения повреждения или поражения смежных насаждений:

необходимо провести сплошные санитарные рубки

Сведения для расчета степени повреждения:
год образования старого сухостоя 2012-2013гг;
основная причина повреждения древесины
заболевания, морозобойные трещины).

стволовые гнили (некротно-раковые

Дата проведения обследований 19 сентября 2016 г.

Дата составления документа 09.02.2017г

Исполнитель работ по проведению лесопатологического обследования:

ФИО Иванов Н.В.

Подпись



*Раздел включается в акт в случае проведения лесопатологического обследования инструментальным способом.

Ведомость перечета деревьев назначенных в рубку

ВРЕМЕННАЯ ПРОБНАЯ ПЛОЩАДЬ N 1

Субъект Российской Федерации Хабаровский край

Лесничество (лесопарк) Аванское. Квартал 85. Выдел 3.

Площадь 17 га, _____.

Номер очага вредных организмов _____. Размер пробной площади 1,0 га.

Таксационная характеристика:

тип леса ЛВРТ; состав 9Л1Бб+Бж,Лп,Ос,Ол; возраст 130 лет; бонитет 3;

полнота 0,3; запас на га 95 м3; возобновление 7Бб3Л 4,0 м., 3,0 тыс.шт/га

Время и причина ослабления лесного насаждения:

заражение стволовыми гнилями, наличие раковых ран и наростов, морозобойных трещин.

Тип очага вредных организмов: эпизодический, хронический (подчеркнуть).

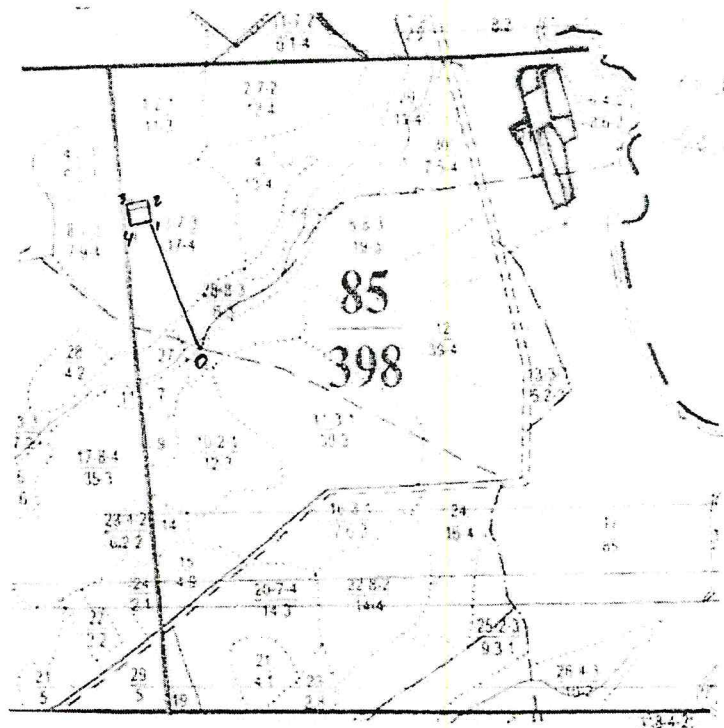
Фаза развития очага вредных организмов: начальная, нарастания численности, собственно вспышка, кризис (подчеркнуть).

Состояние лесного насаждения, намечаемые мероприятия:

интенсивное усыхание насаждения, наличие морозобойных трещин (Л — 75%), ветровальных деревьев (Л), стволовых гнилей, раковых ран и наростов (Лп, Ос, Бж). Для предупреждения заражения смежных насаждений стволовыми гнилями рекомендуется провести сплошные санитарные рубки на данной площади.

Масштаб 1: 25 000

Экспликация		
№ точки	координаты	расстояние, м
0-1	353	405
1-2	340	100
2-3	250	100
3-4	160	100
4-1	70	100



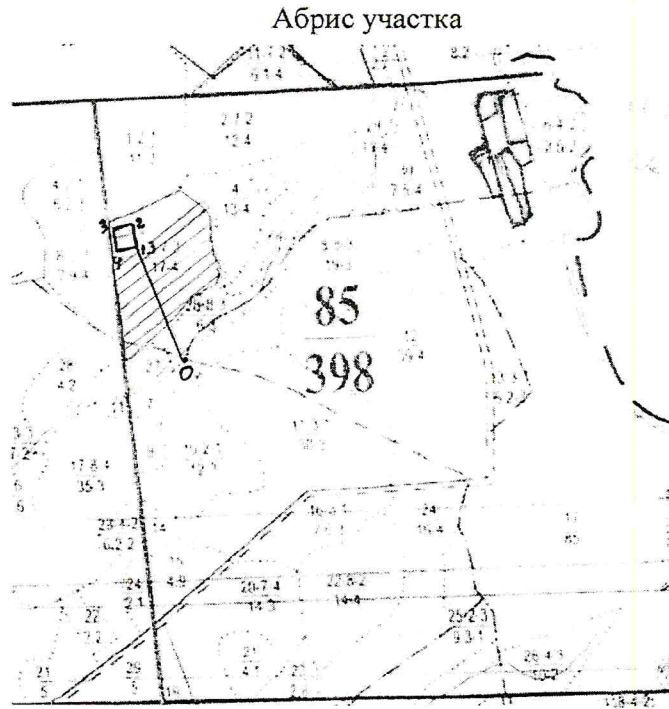
Исполнитель работ по проведению лесопатологического обследования:

ФИО Иванов Н.В.

Подпись Иванов

Дата составления документа 09.02.2017 Телефон 8(42153) 3-18-06




М 1:25000



N выдела	Ленты (круговой площадки) перерета				
	N ленты (площадки)	длина, м	ширина, м	радиус, м	площадь, га

Номера точек	Координаты	Азимуты линий	Длина, м
0-1	N 47 21.414 E 135 11.125	353	405
1-2	N 47 21.420 E 135 11.088	340	100
2-3	N 47 21.457 E 135 11.097	250	100
3-4	N 47 21.456 E 135 11.133	160	100
4-1	N 47 21.443 E 135 11.171	70	100

Условные обозначения:

-  обследуемый участок
-  участок назначенный в рубку
-  пробная площадь

Исполнитель работ по проведению лесопатологического исследования:

ФИО Иванов Н.В.

Подпись 

Дата составления документа 09.02.2017 Телефон 8(42153) 3-18-06

Дата проведения обследования 19.09.2016

Ведомость лесных участков с выявленными несоответствиями таксационным описаниям

Источник данных	Год проведения лесосурьютства	Номер квартала	Номер выдела	Площадь выдела, га	Целевое назначение лесов	Категория защитных лесов	Номер лесопатологического выдела	Площадь лесопатологического выдела, га	Таксационная характеристика										Заложено пробных площадей			
									состав	порода	возраст, лет	средняя высота, м	средний диаметр, см	тип леса	тип условий местопрорастания	полнота	фонитет	запас, куб.м/га	количество, шт.	общая площадь, га		
1	2	3	4	5	6	7	8	9	10	11	12	13	14	15	16	17	18	19	20	21		
ТО	2001	85	3	17 эксп.					9Л1Б6	Л	140	22	30	ЛВРГ		0,3	4	110	1			
									Б6	Б6	60	20	24									
									захламление													
Ф		85	3	17 эксп.						Л	130	22	32	ЛВРГ		0,3	3	84				
										Б6	60	16	20					6				
										Бж	100	20	34					1				
										Лп	90	12	20					1				
										Ос	40	14	18					1				
										Ол	40	12	16					1				
										9Л1Б6+Бж,Лп,Ос,Ол								94				
										старый сухойстой								13				

Примечание

ТО - таксационное описание

Ф-фактическая характеристика лесного насаждения

Исполнитель работ по проведению лесопатологического обследования:

ФИО Иванов Н.В.

Подпись



Результаты проведения лесопатологического обследования лесных насаждений за сентябрь 2016г.
Аванское

Субъект Российской Федерации Хабаровский край
Участковое лесничество Подхоронское

Лесничество (лесопарк)
Урочище (лесная дача)

№	2	3	4	5	6	7	8	9	10	11	12	13	14	15	16	17	18	19	20	21	22	23	24	25	26	27	28	29	30	31	32	33	34	Назначенные мероприятия			
																																			площадь, га	площадь, га	
1	2	3	4	5	6	7	8	9	10	11	12	13	14	15	16	17	18	19	20	21	22	23	24	25	26	27	28	29	30	31	32	33	34				
85	3	17	экспл					Л	130	22	32	ЛВРТ	0,3	3	84	132	0	1	83	0	15	1	0	0	0	0	0	112	73	350	99						
								Бб	60	16	20				6	26	0	4	34	62	0	0	0	0	0	0	0	112	38		96						
								Бж	100	20	34				1	2	0	44	0	56	0	0	0	0	0	0	112	100	350	56							
								Лп	90	12	20				1	5	0	0	100	0	0	0	0	0	0	0	112	100	350	100							
								Ос	40	14	18				1	6	0	0	100	0	0	0	0	0	0	0	112	100	350	0							
								Ол	40	12	16				1	3	0	0	100	0	0	0	0	0	0	0	112	100	350	0							
															94	174																					
															13																						

Показатели, не соответствующие таксационному описанию отмечаются *
Неполный перечень работ по проведению лесопатологического обследования:
ФНО Иванов Н.В.
Дата составления документа 09.02.2017
Дата проведения обследования 19.09.2017

Подпись Иванов Н.В.
Телефон 8(42153)3-18-06