

УТВЕРЖДАЮ:

Должность заместитель  
министра-начальник  
Управления лесного хозяйства  
Ф.И.О. Шевелев С.В.

Дата 2.10.18

**Акт  
лесопатологического обследования № 9**

лесных насаждений Летское лесничества (лесопарка)  
Республики Коми  
(субъект Российской Федерации)

Способ лесопатологического обследования: 1. Визуальный   
2. Инструментальный

**Место проведения**

Участковое лесничество	Урочище (дача)	Квартал (кварталы)	Выдел (выделы)	Площадь, га
Летское		105	11	6,8
		105	13	26

Лесопатологическое обследование проведено на общей площади 32,8 га.

2. Инструментальное обследование лесного участка.

Уч. лесничество: Летское, участок: - Кв. 105 выд. 11 ЛП выдел: -.

2.1. Фактическая таксационная характеристика лесного насаждения не соответствует таксационному описанию. Причины несоответствия:  
неравномерный состав и другие характеристики насаждения.

Ведомость лесных участков с выявленными несоответствиями таксационным описаниям приведена в приложении 1 к данному Акту.

2.2. Состояние насаждений: с утраченной устойчивостью.

Причины повреждения: трутовик ложный осиновый (код 358), морозы (код 824). Данные причины определены по следующим признакам: наличие плодовых тел на стволе (код 801), морозобоины (код 161).

Заселено (отработано) стволовыми вредителями:

Вид вредителя	Порода	Встречаемость (% заселенных деревьев)	Степень заселения лесного насаждения (слабая, средняя, сильная)
-	-	-	-
-	-	-	-
-	-	-	-
-	-	-	-
-	-	-	-
-	-	-	-

Повреждено огнем:

Вид пожара	Порода	Состояние корневых лап		Состояние корневой шейки		Подсушивание луба	
		процент поврежденных огнем корней	процент деревьев с данным повреждением	ожог корневой шейки по окружности (1/4; 2/4; 3/4; более 3/4)	процент деревьев с данным повреждением	по окружности (1/4; 2/4; 3/4; более 3/4)	процент деревьев с данным повреждением
-	-	-	-	-	-	-	-
-	-	-	-	-	-	-	-
-	-	-	-	-	-	-	-
-	-	-	-	-	-	-	-
-	-	-	-	-	-	-	-
-	-	-	-	-	-	-	-
-	-	-	-	-	-	-	-

Поражено болезнями:

Вид болезни	Порода	Встречаемость (% пораженных деревьев)	Степень заселения лесного насаждения (слабая, средняя, сильная)
трутовик ложный осиновый	Ос	3,28	единичная
-	-	-	-
-	-	-	-
-	-	-	-
-	-	-	-

2.3. Выборке подлежит 71,3 % деревьев по запасу,  
в том числе:  
ослабленных 0 %,  
сильно ослабленных 9 %, причины назначения: 358;  
усыхающих 0 %,  
свежего сухостоя 1,7 %,  
свежего ветровала 0 %,  
свежего бурелома 0 %,  
старого сухостоя 12,2 %,  
старого ветровала 1,7 %,  
старого бурелома 46,7 %,  
аварийных 0 %.

2.4. Полнота лесного насаждения после уборки деревьев, подлежащих рубке, составит 0,14.  
Критическая полнота для данной категории лесных насаждений составляет 0,3.

#### ЗАКЛЮЧЕНИЕ

С целью предотвращения негативных процессов или снижения ущерба от их воздействия  
назначено:

Участковое лесничество	Урочище (дача)	Квартал	Выдел	Площадь выдела, га	Вид мероприятия	Площадь мероприятия, га	Порода	Выбираемый запас на выдел, куб. м	Крайние сроки проведения
Летское	-	105	11	6,8	ССР	6,8	Б, Ос.	1088	2018 год

Ведомость перечета деревьев, назначенных в рубку, и абрис лесного участка  
прилагаются (приложение 2 и 3 к данному акту).

Меры по обеспечению возобновления: естественное возобновление.

Мероприятия, необходимые для предупреждения повреждения или поражения смежных  
насаждений: своевременное проведение проецируемых мероприятий,  
надзор за санитарным и лесопатологическим состоянием.

Сведения для расчета степени повреждения:  
год образования старого сухостоя:  
основная причина повреждения древесины:

Дата проведения обследований: 06.09.2017 года.

Исполнитель работ по проведению лесопатологического обследования:

Чесноков А.М.

Ведомость  
лесных участков с выявленными несоответствиями таксационным описаниям

Источник данных	Год проведения лесустройства	Номер квартала	Номер выдела	Площадь выдела, га	Целевое назначение лесов	Категория защитных лесов	Номер лесопатологического выдела	Площадь выдела	Лесопатологического выдела,	Таксационная характеристика										Заложено пробных площадей	
										состав	порода	возраст, лет	средняя высота, м	средний диаметр, см	тип леса	тип условий место	полнота	бонитет	запас, куб. м/га	количество, шт.	Общая площадь, га
ТО	2016	105	11	6,8	Эксплуатационные	.	.	.	лесопатологического выдела,	4Е2С4Б	Ель	140	20	22	ЧР	В2	0,3	4	125	2	0,53
Ф	2017	105	11	6,8	Эксплуатационные	.	.	.	лесопатологического выдела,	4Ос3Е2С1Б	Осина	140	20	34	ЧР	В2	0,5	4	160	2	0,53

Примечание:  
ТО - таксационные описания  
Ф - фактическая характеристика лесного насаждения  
Исполнитель работ по проведению лесопатологического обследования:

Чесноков А.М.







Ведомость перечета деревьев назначенных в рубку

ВРЕМЕННАЯ ПРОБНАЯ ПЛОЩАДЬ № \_\_\_\_\_

Субъект Российской Федерации: Республика Коми.  
Лесничество (лесопарк): Летское. Квартал: 105. Выдел: 11.  
Площадь: 6,8 га., Площадь мероприятия: 6,8 га.  
Номер очага вредных организмов: б/н. Размер пробной площади: 0,53 га.  
Таксационная характеристика:  
тип леса: ЧР; состав: 4Ос3Е2С1Б; возраст: 140 лет; бонитет: 4.  
полнота: 0,5; запас на га: 160; возобновление: благонадежное, состав: 10Е, 5 тыс.шт. на га.  
Время и причина ослабления лесного насаждения:  
Причины повреждения: трутовик ложный осиновый (код 358), морозы (код 824). Данные причины определены по следующим признакам:  
наличие плодовых тел на стволе (код 801), морозобоины (код 161).

Тип очага вредных организмов: -.

Фаза развития очага вредных организмов: -.


Состояние лесного насаждения, намечаемые мероприятия:

Состояние насаждений: .

Намечаемое мероприятие: ССР.

Исполнитель работ по проведению лесопатологического обследования:

Чесноков А.М.



Дата составления документа: 22.09.2017 года. Телефон: 8 (8212) 22-95-01.



## ВЕДОМОСТЬ ПЕРЕЧЕТА ДЕРЕВЬЕВ

Оборотная сторона

Порода1: Ос

Ступени толщины см	Количество деревьев по категориям состояния, шт.																Всего деревьев по ступеням толщины	
	I	II	III	IV		V		VI			ветровал, бурелом			аварийные деревья			шт.	в том числе подлежат рубке, %
				НЗ	З	НЗ	З	НЗ	З	О	НЗ	З	О	НЗ	З	О		
1	2	3	4	5	6	7	8	9	10	11	12	13	14	15	16	17	18	19
24											2						2	15,4
48											2						2	15,4
52	1										1						2	7,7
56			2								5						7	53,8
-																		
-																		
-																		
-																		
-																		
итого, шт	1		2								10						13	92,3
итого, %	7,7		15,4								76,9						100,0	92,3
итого, куб.м.	3,3		7,7								29,3						40,3	91,9
итого, куб.%	8,1		19,2								72,7						100,0	91,9

Порода2: Е

Ступени толщины см	Количество деревьев по категориям состояния, шт.																Всего деревьев по ступеням толщины	
	I	II	III	IV		V		VI			ветровал, бурелом			аварийные деревья			шт.	в том числе подлежат рубке, %
				НЗ	З	НЗ	З	НЗ	З	О	НЗ	З	О	НЗ	З	О		
1	2	3	4	5	6	7	8	9	10	11	12	13	14	15	16	17	18	19
16	1										2						3	6,1
20	1							3			3						7	18,2
24	1							3			4						8	21,1
28	5				2						2						9	12,1
32	1																1	
36	3										2						5	6,1
-																		
-																		
-																		
итого, шт	12				2			6			13						33	63,6
итого, %	36,4				6,1			18,2			39,4						100,0	63,7
итого, куб.м.	10,0				1,5			2,5			7,7						21,7	53,8
итого, куб.%	46,2				6,9			11,5			35,4						100,0	53,8

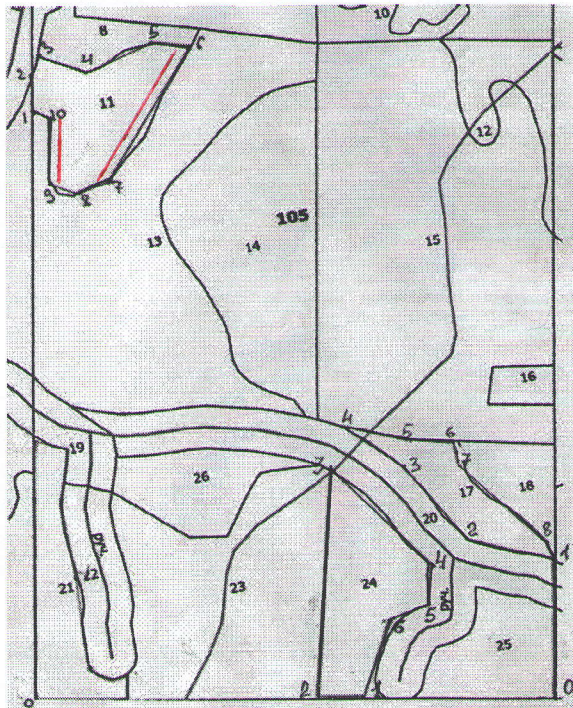
Порода3: С

Ступени толщины см	Количество деревьев по категориям состояния, шт.																Всего деревьев по ступеням толщины	
	I	II	III	IV		V		VI			ветровал, бурелом			аварийные деревья			шт.	в том числе подлежат рубке, %
				НЗ	З	НЗ	З	НЗ	З	О	НЗ	З	О	НЗ	З	О		
1	2	3	4	5	6	7	8	9	10	11	12	13	14	15	16	17	18	19
36								2									2	25,0
40	1																1	
48	1										1						2	12,5
52								2									2	25,0
56											1						1	12,5
-																		
-																		
-																		
-																		
итого, шт	2							4			2						8	75,0
итого, %	25,0							50,0			25,0						100,0	75,0
итого, куб.м.	3,4							6,9			4,8						15,1	77,5
итого, куб.%	22,5							45,9			31,6						100,0	77,5



Масштаб 1:10000

Абрис участка



№ выдела	Ленты (круговой площадки) перече́та				
	№ ленты	Длина, м	Ширина, м	Радиус, м	Площадь, га
11	1	368	10	-	0,37
	2	162	10	-	0,16

Номера точек	Координаты	Румбы линий	Длина, м
1->2	59,7544900079/49,8252830309	СЗ 3°	86
2->3	59,7551783404/49,8255072646	СВ 8°	41
3->4	59,7556397773/49,8258923683	ЮВ 79°	104
4->5	59,7551591144/49,8274738563	СВ 61°	150
5->6	59,7555790027/49,830128991	ЮВ 84°	75
6->7	59,7553471317/49,8314162305	ЮЗ 22°	368
7->8	59,7528000379/49,827550446	ЮЗ 69°	78
8->9	59,7526694166/49,8264113422	СЗ 69°	55
9->10	59,7529403859/49,8253538705	СЗ 4°	162
10->1	59,754314111/49,8258590174	СЗ 65°	40
	-	-	-

Условные обозначения:

Исполнитель работ по проведению лесопатологического обследования:

Чесноков А.М.

Дата составления документа: 22.09.2017 года. Телефон: 8 (8212) 22-95-01.

2. Инструментальное обследование лесного участка.

Уч. лесничество: Летское, участок: - Кв. 105 выд. 13 ЛП выдел: -.

2.1. Фактическая таксационная характеристика лесного насаждения не соответствует таксационному описанию. Причины несоответствия:

-:

Ведомость лесных участков с выявленными несоответствиями таксационным описаниям приведена в приложении 1 к данному Акту.

2.2. Состояние насаждений: с утраченной устойчивостью.

Причины повреждения: трутовик ложный осиновый (код 358), губка сосновая (код 352), некротико-раковые заболевания стволов (код 370), гнили стволовые (код 350), ошмыг (код 613), охлест (код 612), морозы (код 824), чага, трутовик скошенный (код 363). Данные причины определены по следующим признакам: наличие плодовых тел на стволе (код 801), наличие на стволе под кроной раковых ран, язв, образований (<1/2 окр.ствола) (код 806), наличие гнили (код 832), сухобочины, подсушены (код 154), усыхание от 1/2 до 3/4 ветвей в кроне прошлых лет (код 113), морозобоины (код 161).

Заселено (отработано) стволовыми вредителями:

Вид вредителя	Порода	Встречаемость (% заселенных деревьев)	Степень заселения лесного насаждения (слабая, средняя, сильная)
-	-	-	-
-	-	-	-
-	-	-	-
-	-	-	-
-	-	-	-
-	-	-	-

Повреждено огнем:

Вид пожара	Порода	Состояние корневых лап		Состояние корневой шейки		Подсушивание луба	
		процент поврежденных огнем корней	процент деревьев с данным повреждением	ожог корневой шейки по окружности (1/4; 2/4; 3/4; более 3/4)	процент деревьев с данным повреждением	по окружности (1/4; 2/4; 3/4; более 3/4)	процент деревьев с данным повреждением
-	-	-	-	-	-	-	-
-	-	-	-	-	-	-	-
-	-	-	-	-	-	-	-
-	-	-	-	-	-	-	-
-	-	-	-	-	-	-	-
-	-	-	-	-	-	-	-
-	-	-	-	-	-	-	-

Поражено болезнями:

Вид болезни	Порода	Встречаемость (% пораженных деревьев)	Степень заселения лесного насаждения (слабая, средняя, сильная)
трутовик ложный осиновый	Ос	9,65	единичная
губка сосновая	С	3,17	единичная
некротико-раковые заболевания стволов	Е	0,85	единичная
стволовые гнили	Б	0,73	единичная
чага	Б	0,49	единичная
-	-	-	-

2.3. Выборке подлежит 45,4 % деревьев по запасу,  
 в том числе:  
 ослабленных 0 %,  
 сильно ослабленных 26 %, причины назначения: 358, 352, 363;  
 усыхающих 0 %,  
 свежего сухостоя 1,5 %,  
 свежего ветровала 0 %,  
 свежего бурелома 0 %,  
 старого сухостоя 3,9 %,  
 старого ветровала 4,9 %,  
 старого бурелома 9,1 %,  
 аварийных 0 %.

2.4. Полнота лесного насаждения после уборки деревьев, подлежащих рубке, составит 0,49.  
 Критическая полнота для данной категории лесных насаждений составляет 0,5.

### ЗАКЛЮЧЕНИЕ

С целью предотвращения негативных процессов или снижения ущерба от их воздействия назначено:

Участковое лесничество	Урочище (дача)	Квартал	Выдел	Площадь выдела, га	Вид мероприятия	Площадь мероприятия, га	Порода	Выбираемый запас на выдел, куб. м	Крайние сроки проведения
Летское	-	105	13	26	ССР	26	Ос, С, Е, Б.	8580	2018 год

Ведомость перечета деревьев, назначенных в рубку, и абрис лесного участка прилагаются (приложение 2 и 3 к данному акту).

Меры по обеспечению возобновления: естественное возобновление.

Мероприятия, необходимые для предупреждения повреждения или поражения смежных насаждений: своевременное проведение проектируемых мероприятий, надзор за санитарным и лесопатологическим состоянием.

Сведения для расчета степени повреждения:

год образования старого сухостоя:

основная причина повреждения древесины:

Дата проведения обследований: 07.09.2017 года.

Исполнитель работ по проведению лесопатологического обследования:

Гальцев Т.Ю.

Ведомость  
лесных участков с выявленными несоответствиями таксационным описаниям

Источник данных	Год проведения лесосурьейства	Номер квартала	Номер выдела	Площадь выдела, га	Целевое назначение лесов	Категория защитных лесов	Номер лесопатологического выдела	Площадь лесопатологического выдела, га	Таксационная характеристика										Заложено пробных площадей					
									состав	порода	возраст, лет	средняя высота, м	средний диаметр, см	тип леса	тип условий место	плотность	бонитет	запас, куб. м/га	количество, шт.	общая площадь, га				
ТО	2016	105	13	26	Эксплуатационные	.	.	.	4Е2С20с2Б	Ель	140	20	22	ЧР	В2	0,7	4	291						
Ф	2017	105	13	26	Эксплуатационные	.	.	.	4Е3С20с1Б	Ель	140	20	30	ЧР	В2	0,9	4	330	3	2,203				

Примечание:

ТО - таксационные описания

Ф - фактическая характеристика лесного насаждения

Исполнитель работ по проведению лесопатологического обследования:

Гальцев Т.Ю.



Результаты проведения лесопатологического обследования  
лесных насаждений за 7.9.2017 года.

Субъект Российской Федерации: Республика Коми. Лесничество (лесопарк): Летское.  
Участковое лесничество: Летское. Урочище (лесная дача): -.

1	2	3	4	5	6	7	Таксационная характеристика лесного насаждения											Распределение деревьев по категориям состояния, % от запаса										Признаки повреждения деревьев			Назначенные мероприятия					
							8	9	10	11	12	13	14	15	16	17	18	19	20	21	22	23	24	25	26	27	28	29	30	31	32	33	34			
Номер квартала	Номер выдела	Площадь выдела, га	Целевое назначение лесов	Категория защитных лесов	Номер лесопатологического выдела	Площадь лесопатологического выдела, га	состав	порода	возраст	средняя высота, м	средний диаметр, см	тип леса	плотность	бонитет	запас, куб. м/га	Число деревьев на пробе, шт.	без признаков ослабления	ослабленные	сильно ослабленные	выскапанные	свежий сухостой	старый сухостой	свежий ветровал	старый ветровал	свежий бурелом	старый бурелом	аварийные деревья	Признаки повреждения деревьев	Доля поврежденных деревьев, %	Причина ослабления повреждения	Подожиг рубке, %	вид	Назначенные мероприятия			
105	13	26	Эксплуатационные	.	.	.	4В3С20с1В	Всего	140	20	30*	дл	0,9*	4	330	819	53,5	0,2	26,9		1,5	3,9	4,9	9,1			801,	30	358,	32	33					
							Е	-	-	-	-	-	-	-	-	533	70,9	0,5	2,1		3,7	8,3	3,6	10,9			113,	3,9	612,	26,6						
							С	-	-	-	-	-	-	-	-	107	61,5		29,6			2,3	3,8	2,8			801,	30,8	613,	38,5						
							Ос	-	-	-	-	-	-	-	-	107	6,9		76,9				4,0	12,2			801,	73,8	358,	93,1						
							Б	-	-	-	-	-	-	-	-	72	67,1		6,4				14,6	11,9			832,	13,9	350,	33,0						
								-	-	-	-	-	-	-	-	0																		ССР	26	
								-	-	-	-	-	-	-	-	0																				
								-	-	-	-	-	-	-	-	0																				
								-	-	-	-	-	-	-	-	0																				
								-	-	-	-	-	-	-	-	0																				

Показатели, не соответствующие таксационному описанию отмечаются "\*\*"; Расшифровка кодов причин и признаков указана в акте.  
Исполнитель работ по проведению лесопатологического обследования:

Гальцев Т.Ю.  
Дата составления документа: 22.09.2017 года. Телефон: 8 (8212) 22-95-01.

Результаты проведения лесопатологического обследования  
лесных насаждений, поврежденных вредителями леса (хвоелистогрызущими) за 7.9.2017 года.  
Субъект Российской Федерации: Республика Коми. Лесничество (лесопарк): Летское.  
Участковое лесничество: Летское. Урочище (лесная дача): -

1	2	3	4	5	6	7	Таксационная характеристика лесного насаждения										17	18	Распределение деревьев по степени объедания кроны, % от числа стволов				23	Назначенные мероприятия		
							8	9	10	11	12	13	14	15	16	19			20	21	22	24		25	26	
Номер квартала	Номер выдела	Площадь выдела, га	Целевое назначение лесов	Категория защитных лесов	Номер лесопатологического выдела	Площадь лесопатологического выдела, га	состав	порода	возраст	средняя высота, м	средний диаметр, см	тип леса	полнота	бонитет	запас, куб. м/га	Вид вредителя	Доля поврежденных деревьев, % от количества	до 25	26 - 49	50 - 75	более 75	Фаза развития вредителя	Вид	площадь, га	Сроки проведения	
105	13	26	Эксплуатационные	.	.	.	4Е3С20с1Б	Всего	140	20	30*	дп	0,9*	4	330	.	.	.	.	.	.	.	.	.	.	.
							Е																			
							С																			
							Ос																			
							Б																			

Показатели, не соответствующие таксационному описанию отмечаются "\*\*". Расшифровка кодов причин и признаков указана в акте.

Исполнитель работ по проведению лесопатологического обследования:

Гальцев Т.Ю.

Дата составления документа: 22.09.2017 года. Телефон: 8 (8212) 22-95-01.



Результаты проведения лесопатологического обследования  
лесных насаждений с использованием авиационных средств\*

Субъект Российской Федерации: Республика Коми. Лесничество (лесная дача): -  
Участковое лесничество: Летское. Урочище (лесная дача): -  
Государственный и регистрационный знаки летательного аппарата: -  
Дата вылета - Местное время вылета - Пункт вылета - Время полета -

Иготовитель, тип летательного аппарата: - Серийный идентификационный номер воздушного судна: -

Номер квартала	Номер выдела	Номер лесопатологического выдела	Площадь лесопатологического выдела, га	Перечень таксационных выделов, входящих в лесопатологический выдел	Порода	Доля усыхающих и погибших деревьев, %												Степень повреждения полога, %		Тип распределения поврежденных деревьев (равномерное, групповое, куртинное, сплошное)	Причина повреждения	Назначенные мероприятия		
						усыхающие				старый				свежий				деформация	обгорелость			вид	площадь, га	сроки проведения
						сухота	сухотой	старый	ветров	ветров	ветров	ветров	ветров	ветров	ветров	ветров	ветров							
1	2	3	4	5	6	7	8	9	10	11	12	13	14	15	16	17	18	19	20	21	22	23		

\* данный вид работ не проводился  
Исполнитель работ по проведению лесопатологического обследования:

Гальцев Т.Ю.

Дата составления документа: 22.09.2017 года. Телефон: 8 (8212) 22-95-01.

Результаты проведения лесопатологического обследования  
лесных насаждений с использованием данных дистанционного зондирования Земли (авиационных и космических снимков)\*

Субъект Российской Федерации: Республика Коми. Лесничество (лесопарк): Летское.  
Участковое лесничество: Летское. Урочище (лесная дача): -

Номер лесного квартала	Номер лесотаксационного выдела, га	Площадь лесопатологического выдела, га	Номер лесопатологического выдела, га	Площадь лесопатологического выдела, га	Краткая таксационная характеристика лесных насаждений по данным лесостроительства												Краткая характеристика материалов дистанционного зондирования Земли					Назначенные мероприятия		
					породный состав	средний возраст	средняя высота, м	средний диаметр, см	тип леса/тип лесорослительных условий	относительная полнота	бонитет	общий запас древесины, куб.м/га	тип и наименование летательного аппарата	наименование съемочной аппаратуры	режина съемки (панорамная/сканирующая/мультиспектральная/гиперспектральная/радарная/ВИК/ИК)	пространственное разрешение (для каждого режима), м	дата съемки (дд.мм.гггг)	дата дешифрирования (дд.мм.гггг)	предполагаемая причина повреждения	вид	площадь, га	сроки проведения (мм.гггг-мм.гггг)		
1	2	3	4	5	6	7	8	9	10	11	12	13	14	15	16	17	18	19	20	21	22	23		

\* данный вид работ не проводился  
Исполнитель работ по проведению лесопатологического обследования:

Гальцев Т.Ю.

Дата составления документа: 22.09.2017 года. Телефон: 8 (8212) 22-95-01.

Ведомость перечета деревьев назначенных в рубку

ВРЕМЕННАЯ ПРОБНАЯ ПЛОЩАДЬ № \_\_\_\_

Субъект Российской Федерации: Республика Коми.

Лесничество (лесопарк): Летское. Квартал: 105. Выдел: 13.

Площадь: 26 га., Площадь мероприятия: 26 га.

Номер очага вредных организмов: б/н. Размер пробной площади: 2,203 га.

Таксационная характеристика:

тип леса: ЧР; состав: 4ЕЗС2Ос1Б; возраст: 140 лет; бонитет: 4.

полнота: 0,9; запас на га: 330; возобновление: благонадежное, состав: 10Е, 3,5 тыс.шт. на га.

Время и причина ослабления лесного насаждения:

Причины повреждения: трутовик ложный осиновый (код 358), губка сосновая (код 352), некротико-раковые заболевания стволов (код 370), гнили стволовые (код 350), ошмыг (код 613), охлест (код 612), морозы (код 824), чага, трутовик скошенный (код 363). Данные причины определены по следующим признакам: наличие плодовых тел на стволе (код 801), наличие на стволе под кроной раковых ран, язв, образований (<1/2 окр.ствола) (код 806), наличие гнили (код 832), сухобочины, подсушены (код 154), усыхание от 1/2 до 3/4 ветвей в кроне прошлых лет (код 113), морозобоины (код 161).

Тип очага вредных организмов: -.

Фаза развития очага вредных организмов: -.

Состояние лесного насаждения, намечаемые мероприятия:

Состояние насаждений: .

Намечаемое мероприятие: ССР.

Исполнитель работ по проведению лесопатологического обследования:

Гальцев Т.Ю.

Дата составления документа: 22.09.2017 года. Телефон: 8 (8212) 22-95-01.

## ВЕДОМОСТЬ ПЕРЕЧЕТА ДЕРЕВЬЕВ

Оборотная сторона

Порода1: Е

Ступени толщины см	Количество деревьев по категориям состояния, шт.																Всего деревьев по ступеням толщины	
	I	II	III	IV		V		VI			ветровал, бурелом			аварийные деревья			шт.	в том числе подлежат рубке, %
				НЗ	З	НЗ	З	НЗ	З	О	НЗ	З	О	НЗ	З	О		
1	2	3	4	5	6	7	8	9	10	11	12	13	14	15	16	17	18	19
16	11																11	
20	152		7			7		24			18						208	9,2
24	75	3						9			32						119	7,7
28	101					7		7			16						131	5,6
32	8		4			4		8			11						35	4,3
36	15																15	
40	7																7	
44	4																4	
48	3																3	
более 48																		
итого, шт	376	3	11			18		48			77						533	26,8
итого, %	70,5	0,6	2,1			3,4		9,0			14,4						100,0	26,8
итого, куб.м.	202,4	1,4	5,9			10,7		23,6			41,5						285,5	26,6
итого, куб.%	70,9	0,5	2,1			3,7		8,3			14,5						100,0	26,6

Порода2: С

Ступени толщины см	Количество деревьев по категориям состояния, шт.																Всего деревьев по ступеням толщины	
	I	II	III	IV		V		VI			ветровал, бурелом			аварийные деревья			шт.	в том числе подлежат рубке, %
				НЗ	З	НЗ	З	НЗ	З	О	НЗ	З	О	НЗ	З	О		
1	2	3	4	5	6	7	8	9	10	11	12	13	14	15	16	17	18	19
24	2																2	
28	5																5	
32	4																4	
36	7							4									11	3,7
40	6		3														9	2,8
44	8																8	
48	14										7						21	6,5
52	7		13														20	12,3
56	17		10														27	9,3
более 56																		
итого, шт	70		26					4			7						107	34,6
итого, %	65,4		24,3					3,7			6,5						100,0	34,4
итого, куб.м.	125,0		60,0					4,6			13,4						203,1	38,5
итого, куб.%	61,5		29,6					2,3			6,6						100,0	38,5

Порода3: Ос

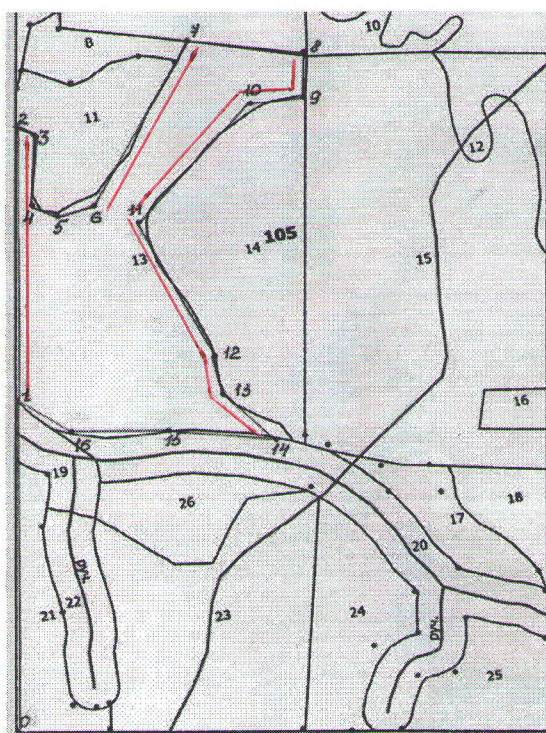
Ступени толщины см	Количество деревьев по категориям состояния, шт.																Всего деревьев по ступеням толщины	
	I	II	III	IV		V		VI			ветровал, бурелом			аварийные деревья			шт.	в том числе подлежат рубке, %
				НЗ	З	НЗ	З	НЗ	З	О	НЗ	З	О	НЗ	З	О		
1	2	3	4	5	6	7	8	9	10	11	12	13	14	15	16	17	18	19
20	2		18								1						21	17,9
24			3														3	2,8
28	15		4														19	3,7
32			3														3	2,8
36			13								1						14	13,1
40			10														10	9,3
48			4								3						7	6,5
52			12								3						15	14,0
56			12								3						15	14,0
более 56																		
итого, шт	17		79								11						107	84,1
итого, %	15,9		73,8								10,3						100,0	84,0
итого, куб.м.	11,1		125,0								26,3						162,5	93,1
итого, куб.%	6,9		76,9								16,2						100,0	93,1

Порода: Б

Ступени толщины см	Количество деревьев по категориям состояния, шт.																Всего деревьев по ступеням толщины	
	I	II	III	IV		V		VI			ветровал, бурелом			аварийные деревья			шт.	в том числе подлежат рубке, %
				НЗ	З	НЗ	З	НЗ	З	О	НЗ	З	О	НЗ	З	О		
1	2	3	4	5	6	7	8	9	10	11	12	13	14	15	16	17	18	19
20											4						4	5,6
24	14																14	
28	9										7						16	9,6
32	5										3						8	4,2
36	4		4														8	5,6
40	5																5	
44	3																3	
48	8										6						14	8,3
-																		
-																		
итого, шт	48		4								20						72	33,3
итого, %	66,7		5,6								27,8						100,0	33,4
итого, куб.м.	52,8		5,1								20,9						78,8	33,0
итого, куб.%	67,0		6,4								26,6						100,0	33,0

Абрис участка

Масштаб 1:10000



N выдела	Ленты (круговой площадки) пересчета				
	№ ленты	Длина, м	Ширина, м	Радиус, м	Площадь, га
13	1	629	10	-	0,63
	2	1150	10		1,15
	3	424	10		0,42

Номера точек	Координаты	Румбы линий	Длина, м
1->2	59,749073827/49,8233658742	СЗ 5°	629
2->3	59,7544900079/49,8252830309	ЮВ 65°	41
3->4	59,754314111/49,8258590174	ЮВ 4°	162
4->5	59,7529403859/49,8253538705	ЮВ 69°	55
5->6	59,7526694166/49,8264113422	СВ 69°	78
6->7	59,7528000379/49,827550446	СВ 22°	424
7->8	59,7557149804/49,8319293889	ЮВ 88°	239
8->9	59,7551262215/49,8360250989	ЮВ 5°	103
9->10	59,7542538554/49,8356723194	ЮЗ 78°	111
10->11	59,754290478/49,8337106512	ЮЗ 35°	354
11->12	59,7522029403/49,8289370447	ЮВ 31°	342
12->13	59,7492669619/49,8307196613	ЮВ 16°	88
13->14	59,7484739459/49,8307322787	ЮВ 50°	152
14->15	59,7473798177/49,8323283497	СЗ 89°	220
15->16	59,7479038414/49,8285700353	ЮЗ 85°	196
16->1	59,7481880561/49,8251165223	СЗ 61°	132

Условные обозначения:  
Исполнитель работ по проведению лесопатологического обследования:

Гальцев Т.Ю.

Дата составления документа: 22.09.2017 года. Телефон: 8 (8212) 22-95-01.

Лесное хозяйство: Летское  
целевого назначения: Эксплуатационные леса

Кл. т. о. в. а. р. н.	Запас на выделе (дес.м3)	Состав	Яр	В	Д	Кл	Бн	П	З	пор	Т	Сух	Захл	Хоз
	10	5Е	-140	1	21	22	7	4	0.6	27	27	1		
	2	3В	-120	—	24	24	—		ЧЕР	—	16	3	—	—
	016	20с	-120	23	26	40	4		В2	54	11	4		
		+С	-140											
		Подрост: 10Е 20 лет, высота 2 м, 2 тыс.шт/га												
	11	4Е	-140	1	20	22	7	4	0.3	12.5	34	1		
	6.8	2С	-140	—	24	32	—		ЧЕР	—	17	1	—	—
	016	4В	-110	22	22	22	4		В2	85	34	3		
		+Ос	-110											
		Подрост: 10Е 25 лет, высота 3 м, 4 тыс.шт/га. Полнота неравномерная. Состав неоднородный.												
	12	5Е	- 40	1	8	10	2	4	0.8	7.5	16			ПРЧ
	4.1	3В	- 30	—	9	8	—		ЧЕР	—	9	—	—	выб. 40 %
	016	20с	- 30	9	10	10	1		В2	31	6			
		Единичные деревья												
		7Е	-140	7	21	22				3	8	1		
		3В	-100	—	20	22				—	4	2		
				21						12				
	13	4Е	-140	1	20	22	7	4	0.7	29.1	306	1		
	5.2	2С	-140	—	24	32	—		ЧЕР	—	152	1	—	—
	016	20с	-110	22	26	36	4		В2	762	152	4		
		2В	-110	—	22	22				—	152	2		
		Подрост: 10Е 20 лет, высота 2 м, 3 тыс.шт/га. Полнота неравномерная. Состав неоднородный.												
	14	40с	-120	1	27	40	12	2	0.7	27.9	196	4		
	7.5	3В	-120	—	24	24	—		КИС	—	146	3	—	—
	016	3Е	-120	25	22	24	5		С2	488	146	1		
		Подрост: 10Е 20 лет, высота 2 м, 2 тыс.шт/га. Полнота неравномерная. Состав неоднородный.												
		Вырубка												
	15	Уход пдр												
	1.2	Вырубка 2015 г. тип вырубки: вейниковые, общее число пней 8 сот.шт/га, диаметр пней 26 см.												
	016	Подрост: 10Е 25 лет, высота 3 м, 2 тыс.шт/га. Выполнено: сплошная рубка в 2015 году, запроек., провед.обосн., оценка: удовлетворительно												
	16	5Е	- 40	1	8	10	2	4	0.8	7.5	4			ПРЧ
	1.2	3В	- 30	—	9	8	—		ЧЕР	—	3	—	—	выб. 40 %
	016	20с	- 30	9	10	10	1		В2	9	2			
	17	4Е	-140	1	23	24	7	3	0.6	29	47	1		
	4	2С	-140	—	25	36	—		ЧЕР	—	23	1	—	—
	20%	4В	-120	24	24	24	5		В2	116	46	3		
		+Ос	-120											
		Подрост: 10Е 20 лет, высота 2 м, 2 тыс.шт/га												
	18	40с	-120	1	26	40	12	2	0.7	26	33	4		
	1.1	3В	-120	—	24	24	—		КИС	—	24	2	—	—
	016	3Е	-120	24	22	24	5		С2	81	24	1		
		Подрост: 10Е 20 лет, высота 2 м, 2 тыс.шт/га												