

УТВЕРЖДАЮ:

Должность заместитель  
министра- начальник  
Управления лесного хозяйства  
Ф.И.О. Шевелев С.В.

Дата 2.10.18

**Акт  
лесопатологического обследования № 8**

лесных насаждений Летское лесничества (лесопарка)  
Республики Коми  
(субъект Российской Федерации)

Способ лесопатологического обследования: 1. Визуальный   
2. Инструментальный

**Место проведения**

Участковое лесничество	Урочище (дача)	Квартал (кварталы)	Выдел (выделы)	Площадь, га
Летское		104	14	10,3
		104	8	2,8

Лесопатологическое обследование проведено на общей площади 13,1 га.

2. Инструментальное обследование лесного участка.

Уч. лесничество: Летское, участок: - Кв. 104 выд. 14 ЛП выдел: -.

2.1. Фактическая таксационная характеристика лесного насаждения не соответствует таксационному описанию. Причины несоответствия:  
неравномерный состав и другие характеристики насаждения.

Ведомость лесных участков с выявленными несоответствиями таксационным описаниям приведена в приложении 1 к данному Акту.

2.2. Состояние насаждений: с утраченной устойчивостью.

Причины повреждения: трутовик ложный осиновый (код 358), губка сосновая (код 352), морозы (код 824), воздействия тяжести снега, повлекшие сильный изгиб или слом стволов деревьев в прошлые годы (код 823), губка еловая (код 351), гнили стволовые (код 350), охлест (код 612), механические повреждения стволов (антропогенные) (код 703). Данные причины определены по следующим признакам: наличие плодовых тел на стволе (код 801), механические повреждения слом ствола в обл. кроны пр. лет (код 216), наличие гнили (код 832), усыхание от 1/2 до 3/4 ветвей в кроне прошлых лет (код 113), морозобоины (код 161), сухобочины, подсушены (код 154), усыхание от 1/4 до 1/2 ветвей в кроне прошлых лет (код 112).

Заселено (отработано) стволовыми вредителями:

Вид вредителя	Порода	Встречаемость (% заселенных деревьев)	Степень заселения лесного насаждения (слабая, средняя, сильная)
-	-	-	-
-	-	-	-
-	-	-	-
-	-	-	-
-	-	-	-
-	-	-	-

Повреждено огнем:

Вид пожара	Порода	Состояние корневых лап		Состояние корневой шейки		Подсушивание луба	
		процент поврежденных огнем корней	процент деревьев с данным повреждением	ожог корневой шейки по окружности (1/4; 2/4; 3/4; более 3/4)	процент деревьев с данным повреждением	по окружности (1/4; 2/4; 3/4; более 3/4)	процент деревьев с данным повреждением
-	-	-	-	-	-	-	-
-	-	-	-	-	-	-	-
-	-	-	-	-	-	-	-
-	-	-	-	-	-	-	-
-	-	-	-	-	-	-	-
-	-	-	-	-	-	-	-
-	-	-	-	-	-	-	-

Поражено болезнями:

Вид болезни	Порода	Встречаемость (% пораженных деревьев)	Степень заселения лесного насаждения (слабая, средняя, сильная)
трутовик ложный осиновый	Ос	7,04	единичная
губка сосновая	С	4,11	единичная
губка еловая	Е	1,17	единичная
стволовые гнили	Б	1,17	единичная
-	-	-	-
-	-	-	-

2.3. Выборке подлежит 46 % деревьев по запасу,  
 в том числе:  
 ослабленных 0 %,  
 сильно ослабленных 29,2 %, причины назначения: 358, 352, 351;  
 усыхающих 1,1 %, причины назначения: 612;  
 свежего сухостоя 0 %,  
 свежего ветровала 0 %,  
 свежего бурелома 0 %,  
 старого сухостоя 7 %,  
 старого ветровала 0,8 %,  
 старого бурелома 7,9 %,  
 аварийных 0 %.

2.4. Полнота лесного насаждения после уборки деревьев, подлежащих рубке, составит 0,43.  
 Критическая полнота для данной категории лесных насаждений составляет 0,5.

### ЗАКЛЮЧЕНИЕ

С целью предотвращения негативных процессов или снижения ущерба от их воздействия назначено:

Участков лесничество	Урочище (дача)	Квартал	Выдел	Площадь выдела, га	Вид мероприятия	Площадь мероприятия, га	Порода	Выбираемый запас на выдел, куб. м	Крайние сроки проведения
Летское	-	104	14	10,3	ССР	10,3	Ос, С, Е, Б.	3296	2018 год

Ведомость перечета деревьев, назначенных в рубку, и абрис лесного участка прилагаются (приложение 2 и 3 к данному акту).

Меры по обеспечению возобновления: естественное возобновление.

Мероприятия, необходимые для предупреждения повреждения или поражения смежных насаждений: своевременное проведение протестируемых мероприятий, надзор за санитарным и лесопатологическим состоянием.

Сведения для расчета степени повреждения:  
 год образования старого сухостоя:  
 основная причина повреждения древесины:

Дата проведения обследований: 06.09.2017 года.


Исполнитель работ по проведению лесопатологического обследования:

Чесноков А.М.

Ведомость  
лесных участков с выделенными несоответствиями таксационным описаниям

Источник данных	Год проведения лесосурьейства	Номер квартала	Номер выдела	Площадь выдела, га	Целевое назначение лесов	Категория защитных лесов	Номер лесопатологического выдела	Площадь лесопатологического выдела, га	Таксационная характеристика										Заложено пробных площадей			
									состав	порода	возраст, лет	средняя высота, м	средний диаметр, см	тип леса	тип условий место	полнота	бонитет	запас, куб. м/га	количество, шт.	общая площадь, га		
ТО	2016	104	14	10,3	Эксплуатационные	.	.	.	5Е1С3Б1Ос	Ель	120	22	24	ЧР	В2	0,7	3	315				
Ф	2017	104	14	10,3	Эксплуатационные	.	.	.	4Е3С2Ос1Б	Ель	120	22	30	ЧР	В2	0,8	3	320	2	1,069		

Примечание:  
ТО - таксационные описания  
Ф - фактическая характеристика лесного насаждения  
Исполнитель работ по проведению лесопатологического обследования:  
Чесноков А.М.



Результаты проведения лесопатологического обследования  
лесных насаждений за 6.9.2017 года.

Субъект Российской Федерации: Республика Коми. Лесничество (лесопарк): Летское.  
Участковое лесничество: Летское. Урочище (лесная дача): -

1	2	3	4	5	6	7	Таксационная характеристика лесного насаждения										17	Распределение деревьев по категориям состояния, % от запаса									Признаки повреждения деревьев		30	31	32	33	34			
							8	9	10	11	12	13	14	15	16	18		19	20	21	22	23	24	25	26	27	28	29						Доля поврежденных деревьев, %	Почина ослабления, %	Полужит рубке, %
Номер квартала	Номер выдела	Площадь выдела, га	Лесное назначение лесов	Категория защитных лесов	Номер лесопатологического выдела	Площадь лесопатологического выдела, га	состав	порода	возраст	средняя высота, м	средний диаметр, см	тип леса	плотота	бонитет	запас, куб. м/га	Число деревьев на проб, шт.	без признаков ослабления	ослабленные	сильно ослабленные	умчающие	свежий сухостой	старый сухостой	свежий ветровал	старый ветровал	свежий бурелом	старый бурелом	аварийные деревья	Примечания	Доля поврежденных деревьев, %	Почина ослабления, %	Полужит рубке, %	Назначенные мероприятия				
104	14	10,3	Эксплуатационные	.	.	.	4Е3С2ОС1Б	Всего	120	22	30*	СР	0,8	3	320	341	52,3	1,5	29,4	1,1	7,0	0,8	7,9	7,9	801,	801,	358,	30	31	32	33	34				
							Е	-	-	-	-	-	-	-	-	229	72,0	3,9	13,8	2,0	8,3	2,0	13,8	13,8	801,	801,	351,	4,4	82,4	27,5						
							С	-	-	-	-	-	-	-	-	51	49,4	6,0	31,9	4,4	4,4	3,9	3,9	3,9	801,	801,	352,	39,2	82,4	44,6						
							Ос	-	-	-	-	-	-	-	-	38	7,9	83,3	4,6	4,2	4,2	4,6	4,6	801,	801,	358,	68,4	358,	92,1							
							Б	-	-	-	-	-	-	-	-	23	82,9	17,1	17,1	17,1	17,1	17,1	17,1	832,	832,	703,	26,1	350,	17,1							
								-	-	-	-	-	-	-	-	0	0	0	0	0	0	0	0	0	0	154,	154,	703,	703,	703,	17,1			ССР	10,3	
								-	-	-	-	-	-	-	-	0	0	0	0	0	0	0	0	0	0	0	0	0	0	0	0	0	0	0	0	0

Показатели, не соответствующие таксационному описанию отмечаются \*\*. Расшифровка кодов причин и признаков указана в акте.  
Исполнитель работ по проведению лесопатологического обследования:

Чесноков А.М.

Дата составления документа: 22.09.2017 года. Телефон: 8 (8212) 22-95-01.

Результаты проведения лесопатологического обследования  
лесных насаждений, поврежденных вредителями леса (хволистогрызущими) за 6.9.2017 года.  
Субъект Российской Федерации: Республика Коми. Лесничество (лесопарк): Летское.  
Участковое лесничество: Летское. Урочище (лесная дача): -

1	2	3	4	5	6	7	Таксационная характеристика лесного насаждения								17	18	Распределение деревьев по степени объедания кроны, % от числа стволов				23	Назначенные мероприятия				
							8	9	10	11	12	13	14	15			16	19	20	21		22	24	25	26	
Номер квартала	Номер выдела	Площадь выдела, га	Целевое назначение лесов	Категория защитных лесов	Номер лесопатологического выдела	Площадь лесопатологического выдела, га	состав	порода	возраст	средняя высота, м	средний диаметр, см	тип леса	плотота	бонитет	запас, куб. м/га	Вид вредителя	Доля поврежденных деревьев, % от количества	до 25	26 - 49	50 - 75	более 75	Фаза развития вредителя	вид	площадь, га	Сроки проведения	
104	14	10,3	Эксплуатационные	.	.	.	4Е3С20С1Б	Всего	120	22	30*	др	0,8	3	320	.	.	.	.	.	.	.	.	.	.	.
								Е																		
								С																		
								Ос																		
								Б																		

Показатели, не соответствующие таксационному описанию отмечаются "#". Расшифровка кодов причин и признаков указана в акте.

Исполнитель работ по проведению лесопатологического обследования:

Ческоков А.М.

Дата составления документа: 22.09.2017 года. Телефон: 8 (8212) 22-95-01.

Результаты проведения лесопатологического обследования  
лесных насаждений с использованием авиационных средств\*

Субъект Российской Федерации: Республика Коми. Лесничество (лесопарк): Летское.  
Участковое лесничество: Летское. Урочище (лесная дача): -  
Государственный и регистрационный знаки летательного аппарата: - Серийный идентификационный номер воздушного судна: -  
Дата вылета - Местное время вылета - Пункт вылета - Время полета -

Изготовитель, тип летательного аппарата: -

Номер квартала	Номер выдела лесопатологического выдела	Площадь лесопатологического выдела, га	Перечень таксационных выделов, входящих в лесопатологический выдел	Повреждение жидкой породы	Доля усыхающих и погибших деревьев, %												Степень повреждения полога, %		Тип распределения поврежденных деревьев (равномерное, групповое, куртинное, сплошное)	Причина повреждения	Назначенные мероприятия		
					свежий	старый	сухостой	сухостой	свежий	старый	свежий	старый	свежий	старый	свежий	старый	свежий	старый			деформация	надлом	машина
1	2	3	4	5	6	7	8	9	10	11	12	13	14	15	16	17	18	19	20	21	22	23	
1	2	4	5	6	7	8	9	10	11	12	13	14	15	16	17	18	19	20	21	22	23		

\* данный вид работ не проводился  
Исполнитель работ по проведению лесопатологического обследования:

Чесноков А.М.

Дата составления документа: 22.09.2017 года. Телефон: 8 (8212) 22-95-01.

Результаты проведения лесопатологического обследования  
лесных насаждений с использованием данных дистанционного зондирования Земли (авиационных и космических снимков)\*

Субъект Российской Федерации: Республика Коми. Лесничество (лесопарк): Летское.  
Участковое лесничество: Летское. Урочище (лесная дача): -

Номер лесного квартала	Площадь лесотаксационного выдела, га	Номер лесопатологического выдела	Площадь лесопатологического выдела, га	Краткая таксационная характеристика лесных насаждений по данным лесоустройства												Краткая характеристика материалов дистанционного зондирования Земли						Назначенные мероприятия		
				порodный состав	средний возраст	средняя высота, м	средний диаметр, см	тип леса/тип лесорастительных условий	относительная полнота	фонитет	общий запас древесины, куб. м/га	тип и наименование летательного аппарата	наименование съемочной аппаратуры	режим съемки (панорамный/аэрофотограмметрический/лидар/и др.)	пространственное разрешение (для каждого режима), м	дата съемки (дд.мм.гггг)	тип и наименование летательного аппарата	наименование съемочной аппаратуры	режим съемки (панорамный/аэрофотограмметрический/лидар/и др.)	пространственное разрешение (для каждого режима), м	дата съемки (дд.мм.гггг)	вид	площадь, га	Сроки проведения (мм.гггг)
1	2	3	4	5	6	7	8	9	10	11	12	13	14	15	16	17	18	19	20	21	22	23		
1	2	3	4	5	6	7	8	9	10	11	12	13	14	15	16	17	18	19	20	21	22	23		

\* данный вид работ не проводился  
Исполнитель работ по проведению лесопатологического обследования:

Чесноков А.М.

Дата составления документа: 22.09.2017 года. Телефон: 8 (8212) 22-95-01.

Ведомость перечета деревьев назначенных в рубку

ВРЕМЕННАЯ ПРОБНАЯ ПЛОЩАДЬ № \_\_\_\_

Субъект Российской Федерации: Республика Коми.  
Лесничество (лесопарк): Летское. Квартал: 104. Выдел: 14.  
Площадь: 10,3 га., Площадь мероприятия: 10,3 га.  
Номер очага вредных организмов: б/н. Размер пробной площади: 1,069 га.  
Таксационная характеристика:  
тип леса: ЧР; состав: 4Е3С2Ос1Б; возраст: 120 лет; бонитет: 3.  
полнота: 0,8; запас на га: 320; возобновление: благонадежное, состав: 10Е, 3 тыс.шт. на га.

Время и причина ослабления лесного насаждения:

Причины повреждения: трутовик ложный осиновый (код 358), губка сосновая (код 352), морозы (код 824), воздействия тяжести снега, повлекшие сильный изгиб или слом стволов деревьев в прошлые годы (код 823), губка еловая (код 351), гнили стволовые (код 350), охлест (код 612), механические повреждения стволов (антропогенные) (код 703). Данные причины определены по следующим признакам: наличие плодовых тел на стволе (код 801), механические повреждения слом ствола в обл. кроны пр. лет (код 216), наличие гнили (код 832), усыхание от 1/2 до 3/4 ветвей в кроне прошлых лет (код 113), морозобоины (код 161), сухобочины, подсушены (код 154), усыхание от 1/4 до 1/2 ветвей в кроне прошлых лет (код 112).

Тип очага вредных организмов: -.

Фаза развития очага вредных организмов: -.

Состояние лесного насаждения, намечаемые мероприятия:

Состояние насаждений: .

Намечаемое мероприятие: ССР.

Исполнитель работ по проведению лесопатологического обследования:

Чесноков А.М.

Дата составления документа: 22.09.2017 года. Телефон: 8 (8212) 22-95-01.



## ВЕДОМОСТЬ ПЕРЕЧЕТА ДЕРЕВЬЕВ

Оборотная сторона

Порода1: Е

Ступени толщины см	Количество деревьев по категориям состояния, шт.																Всего деревьев по ступеням толщины	
	I	II	III	IV		V		VI			ветровал, бурелом			аварийные деревья			шт.	в том числе подлежат рубке, %
				НЗ	З	НЗ	З	НЗ	З	О	НЗ	З	О	НЗ	З	О		
1	2	3	4	5	6	7	8	9	10	11	12	13	14	15	16	17	18	19
16	4																4	
20	40		2					12			23						77	15,4
24	44							6			6						56	5,2
28	50							6			6						62	5,2
32	8		2								4						14	2,6
36	8		2								2						12	1,7
40	4																4	
-																		
-																		
-																		
итого, шт	158		6					24			41						229	30,1
итого, %	69,0		2,6					10,5			17,9						100,0	30,0
итого, куб.м.	105,3		5,8					12,1			23,1						146,2	27,5
итого, куб.%	72,0		3,9					8,3			15,8						100,0	27,5

Порода2: С

Ступени толщины см	Количество деревьев по категориям состояния, шт.																Всего деревьев по ступеням толщины	
	I	II	III	IV		V		VI			ветровал, бурелом			аварийные деревья			шт.	в том числе подлежат рубке, %
				НЗ	З	НЗ	З	НЗ	З	О	НЗ	З	О	НЗ	З	О		
1	2	3	4	5	6	7	8	9	10	11	12	13	14	15	16	17	18	19
20	2							2									4	3,9
32	4																4	
36	1										3						4	5,9
40	3		3														6	5,9
44	1		5					2									8	13,7
48	8			2													10	3,9
52	4																4	
56	3	2	6														11	11,8
-																		
-																		
итого, шт	26	2	14	2				4			3						51	45,1
итого, %	51,0	3,9	27,5	3,9				7,8			5,9						100,0	45,1
итого, куб.м.	43,6	5,3	28,1	3,8				3,8			3,5						88,2	44,6
итого, куб.%	49,4	6,0	31,9	4,4				4,4			3,9						100,0	44,6

Порода3: Ос

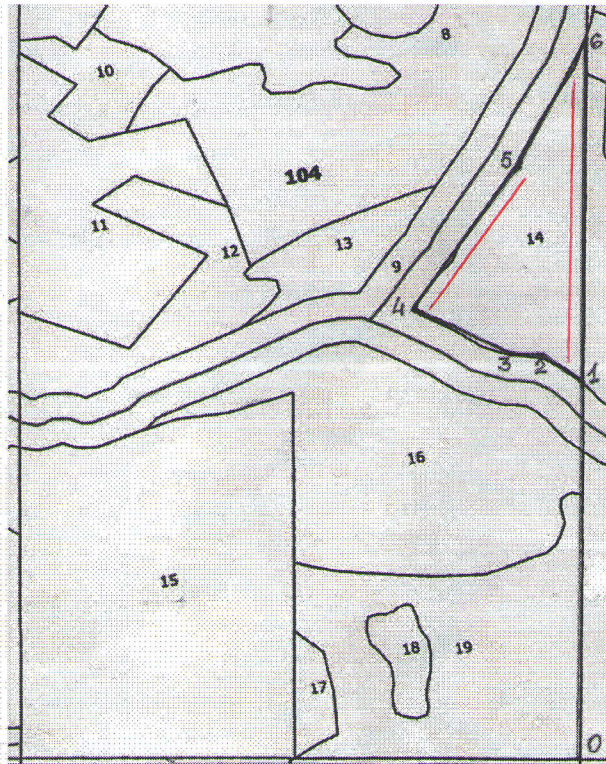
Ступени толщины см	Количество деревьев по категориям состояния, шт.																Всего деревьев по ступеням толщины	
	I	II	III	IV		V		VI			ветровал, бурелом			аварийные деревья			шт.	в том числе подлежат рубке, %
				НЗ	З	НЗ	З	НЗ	З	О	НЗ	З	О	НЗ	З	О		
1	2	3	4	5	6	7	8	9	10	11	12	13	14	15	16	17	18	19
24	4																4	
28	2							4									6	10,5
32	2																2	
36			6														6	15,8
40			2														4	10,5
48			4								2						4	10,5
52			4														4	10,5
56			8														8	21,1
-																		
-																		
итого, шт	8		24					4			2						38	78,9
итого, %	21,1		63,2					10,5			5,3						100,0	78,9
итого, куб.м.	6,4		67,5					3,4			3,7						81,0	92,1
итого, куб.%	7,9		83,3					4,2			4,6						100,0	92,1

Порода: Б

Ступени толщины см	Количество деревьев по категориям состояния, шт.																Всего деревьев по ступеням толщины	
	I	II	III	IV		V		VI			ветровал, бурелом			аварийные деревья			шт.	в том числе подлежат рубке, %
				НЗ	З	НЗ	З	НЗ	З	О	НЗ	З	О	НЗ	З	О		
1	2	3	4	5	6	7	8	9	10	11	12	13	14	15	16	17	18	19
20	4																4	
24	2																2	
28	4																4	
32	2																2	
36	4																4	
40	1																1	
44	2																2	
48	2							2									4	8,7
-																		
-																		
итого, шт	21							2									23	8,7
итого, %	91,3							8,7									100,0	8,7
итого, куб.м.	24,1							5,0									29,1	17,1
итого, куб.%	82,9							17,1									100,0	17,1

Абрис участка

Масштаб 1:10000



N выдела	Ленты (круговой площадки) перечета				
	№ ленты	Длина, м	Ширина, м	Радиус, м	Площадь, га
14	1	715	10	-	0,72
	2	354	10	-	0,35

Номера точек	Координаты	Румбы линий	Длина, м
1->2	59,749073827/49,8233658742	СЗ 60°	92
2->3	59,7496525722/49,8221902285	СЗ 81°	112
3->4	59,7497522031/49,8212283475	СЗ 61°	128
4->5	59,7507659459/49,8183184841	СВ 24°	354
5->6	59,7530358707/49,8226081176	СВ 22°	285
6->1	59,7551783404/49,8255072646	ЮВ 4°	715
	-	-	-
	-	-	-
	-	-	-
	-	-	-
	-	-	-

Условные обозначения:

Исполнитель работ по проведению лесопатологического обследования:

Чесноков А.М.

Дата составления документа: 22.09.2017 года. Телефон: 8 (8212) 22-95-01.

2. Инструментальное обследование лесного участка.

Уч. лесничество: Летское, участок: - Кв. 105 выд. 8 ЛП выдел: -.

2.1. Фактическая таксационная характеристика лесного насаждения не соответствует таксационному описанию. Причины несоответствия: неравномерный состав и другие характеристики насаждения.

Ведомость лесных участков с выявленными несоответствиями таксационным описаниям приведена в приложении 1 к данному Акту.

2.2. Состояние насаждений: с утраченной устойчивостью.

Причины повреждения: ошмыг (код 613), трутовик ложный (код 356), трутовик ложный осиновый (код 358), губка сосновая (код 352), губка еловая (код 351). Данные причины определены по следующим признакам: наличие плодовых тел на стволе (код 801), наличие плодовых тел на стволе (код 801), сухобочины, подсушены (код 154).

Заселено (отработано) стволовыми вредителями:

Вид вредителя	Порода	Встречаемость (% заселенных деревьев)	Степень заселения лесного насаждения (слабая, средняя, сильная)
-	-	-	-
-	-	-	-
-	-	-	-
-	-	-	-
-	-	-	-
-	-	-	-

Повреждено огнем:

Вид пожара	Порода	Состояние корневых лап		Состояние корневой шейки		Подсушивание луба	
		процент поврежденных огнем корней	процент деревьев с данным повреждением	ожог корневой шейки по окружности (1/4; 2/4; 3/4; более 3/4)	процент деревьев с данным повреждением	по окружности (1/4; 2/4; 3/4; более 3/4)	процент деревьев с данным повреждением
-	-	-	-	-	-	-	-
-	-	-	-	-	-	-	-
-	-	-	-	-	-	-	-
-	-	-	-	-	-	-	-
-	-	-	-	-	-	-	-
-	-	-	-	-	-	-	-
-	-	-	-	-	-	-	-

Поражено болезнями:

Вид болезни	Порода	Встречаемость (% пораженных деревьев)	Степень заселения лесного насаждения (слабая, средняя, сильная)
трутовик ложный	Б	3,21	единичная
трутовик ложный осиновый	С	1,25	единичная
губка сосновая	С	1,25	единичная
губка еловая	Е	1,25	единичная
-	-	-	-
-	-	-	-

2.3. Выборке подлежит 39,7 % деревьев по запасу,

в том числе:

ослабленных 0 %,

сильно ослабленных 13,8 %, причины назначения: 356, 352, 358;

усыхающих 0 %,

свежего сухостоя 0,5 %,

свежего ветровала 0 %,

свежего бурелома 0 %,

старого сухостоя 5,7 %,

старого ветровала 9,5 %,

старого бурелома 9,4 %,

аварийных 0 %.

2.4. Полнота лесного насаждения после уборки деревьев, подлежащих рубке, составит 0,48.

Критическая полнота для данной категории лесных насаждений составляет 0,5.

#### ЗАКЛЮЧЕНИЕ

С целью предотвращения негативных процессов или снижения ущерба от их воздействия назначено:

Участковое лесничество	Урочище (дана)	Квартал	Выдел	Площадь выдела, га	Вид мероприятия	Площадь мероприятия, га	Порода	Выбираемый запас на выдел, куб. м	Крайние сроки проведения
Летское	-	105	8	2,8	ССР	2,8	С, Б, Е.	840	2018 год

Ведомость перечета деревьев, назначенных в рубку, и абрис лесного участка прилагаются (приложение 2 и 3 к данному акту).

Меры по обеспечению возобновления: содействие естественному возобновлению.

Мероприятия, необходимые для предупреждения повреждения или поражения смежных насаждений: своевременное проведение проецируемых мероприятий, надзор за санитарным и лесопатологическим состоянием.

Сведения для расчета степени повреждения:

год образования старого сухостоя:

основная причина повреждения древесины:

Дата проведения обследований: 02.09.2017 года.

Исполнитель работ по проведению лесопатологического обследования:

Чесноков А.М.

Ведомость  
лесных участков с выявленными несоответствиями таксационным описаниям

Источник данных	Год проведения лесосурьейства	Номер квартала	Номер выдела	Площадь выдела, га	Целевое назначение лесов	Категория защитных лесов	Номер лесопатологического выдела	Площадь выдела	лесопатологического выдела,	Таксационная характеристика										Заложено пробных площадей	
										состав	порода	возраст, лет	средняя высота, м	средний диаметр, см	тип леса	тип условий место	полнота	бонитет	запас, куб. м/га	количество, шт.	общая площадь, га
ТО	2016	105	8	2,8	Эксплуатационные	.	.	.	.	7ЕЗБ	Ель	140	21	22	ЧР	В2	0,6	4	250	0	0
Ф	2017	105	8	2,8	Эксплуатационные	.	.	.	.	6Е2С2Б	Ель	140	21	28	ЧР	В2	0,8	4	300	0	0

Примечание:  
ТО - таксационные описания  
Ф - фактическая характеристика лесного насаждения  
Исполнитель работ по проведению лесопатологического обследования:

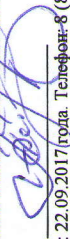
Чесноков А.М.

Результаты проведения лесопатологического обследования  
лесных насаждений за 2.9.2017 года.

Субъект Российской Федерации: Республика Коми. Лесничество (лесопарк): Летское.  
Участковое лесничество: Летское. Урочище (лесная дача): -.

1	2	3	4	5	6	7	Таксационная характеристика лесного насаждения								Распределение деревьев по категориям состояния, % от запаса										Назначенные мероприятия											
							8	9	10	11	12	13	14	15	16	17	18	19	20	21	22	23	24	25	26	27	28	29	30	31	32	33	34			
Номер квартала	Номер выдела	Площадь выдела, га	Лесное назначение лесов	Категория защитных лесов	Номер лесопатологического выдела	Площадь лесопатологического выдела, га	состав	порода	возраст	средняя высота, м	средний диаметр, см	тип леса	полнота	бонитет	запас, куб. м/га	число деревьев на пробе, шт.	без признаков ослабления	ослабленные	сильно ослабленные	учахающие	свежий сухой	старый сухой	свежий ветровал	старый ветровал	свежий бурелом	старый бурелом	аварийные деревья	Признаки повреждения деревьев	Доля поврежденных деревьев, %	Причина ослабления, повреждения	Подожиг рубке, %	вид	площадь, га			
105	8	2,8	Эксплуатационные				6Б2С2Б	Б	-	-	-	-	-	-	-	0	34,8	29,2	43,6		0,8	6,7	15,2	7,5	27,3		801, 801.	25,5	356.	65,1		ССР	2,8			
							Всего	Е	140	21	28*	СР	0,8*	4	300	1121	61,1	13,8			0,5	5,7	9,5	9,4		801, 801, 154.	9,5	613, 356, 358, 352.	39,7							
								С	-	-	-	-	-	-	-	70	56,4	43,6								801, 801, 154.	80,0	613, 352, 358.	43,6							
								Б	-	-	-	-	-	-	-	141	34,8	29,2			8,7					801, 801.	25,5	356.	65,1							
									-	-	-	-	-	-	-	0																				
									-	-	-	-	-	-	-	0																				
									-	-	-	-	-	-	-	0																				
									-	-	-	-	-	-	-	0																				
									-	-	-	-	-	-	-	0																				
									-	-	-	-	-	-	-	0																				

Показатели, не соответствующие таксационному описанию отмечаются "\*\*". Расшифровка кодов причин и признаков указана в акте.  
Исполнитель работ по проведению лесопатологического обследования:



Чесноков А.М.  
Дата составления документа: 22.09.2017 года. Телефон: 8 (8212) 22-95-01.

Результаты проведения лесопатологического обследования  
лесных насаждений, поврежденных вредителями леса (хвоелистогрызущими) за 2.9.2017 года  
Субъект Российской Федерации: Республика Коми. Лесничество (лесопарк): Летское.  
Участковое лесничество: Летское. Урочище (лесная дача): -.

1	2	3	4	5	6	7	Таксационная характеристика лесного насаждения								17	18	Распределение деревьев по степени объедания кроны, % от числа стволов				Фаза развития вредителя			Назначенные мероприятия		
							8	9	10	11	12	13	14	15			16	19	20	21	22	23	24	25	26	
Номер квартала	Номер выдела	Площадь выдела, га	Целевое назначение лесов	Категория защитных лесов	Номер лесопатологического выдела	Площадь лесопатологического выдела, га	состав	порода	возраст	средняя высота, м	средний диаметр, см	тип леса	полнота	бонитет	запас, куб. м/га	Вид вредителя	Доля поврежденных деревьев, % от количества	до 25	26 - 49	50 - 75	более 75	23	24	25	26	
105	8	2,8	Эксплуатационные				6Е2С2Б	Всего 140	21	28*	ЦР	0,8*	4	300												
							Б																			
							С																			
							Е																			

Показатели, не соответствующие таксационному описанию отмечаются \*\*\*. Расшифровка кодов причин и признаков указана в акте.

Исполнитель работ по проведению лесопатологического обследования:

Чесноков А.М.

Дата составления документа: 22.09.2017 года. Телефон: 8 (8212) 22-95-01.



Результаты проведения лесопатологического обследования  
лесных насаждений с использованием авиационных средств\*

Субъект Российской Федерации: Республика Коми. Лесничество Коми. Лесничество (лесопарк). Летское.  
Участковое лесничество: Летское. Урочище (лесная дача): -  
Государственный и регистрационный знак летательного аппарата: - Серийный идентификационный номер воздушного судна: -  
Дата вылета - Местное время вылета - Пункт вылета - Время полета - Изготовитель, тип летательного аппарата: -

Номер квартала	Номер выдела лесопатологического выдела	Площадь лесопатологического выдела, га	Перечень таксационных выделов, входящих в лесопатологический выдел	Повреждения в зависимости от породы	Доля усыхающих и погибших деревьев, %												Степень повреждения полога, %	Тип распределения поврежденных деревьев (равномерное, групповое, куртинное, сплошное)	Причина повреждения	Назначенные мероприятия		
					усыхающие	сухой ойдой	старый сухой ойдой	свежий ветровый оид	свежий ветровый оид	старый ветровый оид	старый бурело	старый бурело	аварийные деревья	деформация	деформация	деформация				деформация	деформация	деформация
1	2	4	5	6	7	8	9	10	11	12	13	14	15	16	17	18	19	20	21	22	23	

\* данный вид работ не проводился  
Исполнитель работ по проведению лесопатологического обследования:

Чесноков А.М.

Дата составления документа: 22.09.2017 года. Телефон: 8 (8212) 22-95-01.

Результаты проведения лесопатологического обследования  
лесных насаждений с использованием данных дистанционного зондирования Земли (авиационных и космических снимков)\*

Субъект Российской Федерации: Республика Коми. Лесничество (лесопарк). Летское.  
Участковое лесничество: Летское. Урочище (лесная дача): -

Номер лесного квартала	Номер лесотаксационного выдела	Площадь лесотаксационного выдела, га	Номер лесопатологического выдела	Площадь лесопатологического выдела, га	Краткая таксационная характеристика лесных насаждений по данным лесустройства												Краткая характеристика материалов дистанционного зондирования Земли				Назначенные мероприятия		
					подростки	средний диаметр, см	средняя высота, м	средний возраст	тип леса/тип лесорастительных условий	относительная полнота	фонит	общий запас древесины, куб м/га	тип и наименование летательного аппарата	наименование съемочной аппаратуры	режим съемки (панорамный/перспективный/рельефный/радарный/гиперспективный/красно-инфракрасный/ИК/ЛСД)	допуск разрешения (для каждого режима), м	дата съемки (дд.мм.гггг)	дата дешифрирования (дд.мм.гггг)	причина повреждения	вид	сроки проведения (мм.гггг)		
1	2	3	4	5	6	7	8	9	10	11	12	13	14	15	16	17	18	19	20	21	22	23	

\* данный вид работ не проводился  
Исполнитель работ по проведению лесопатологического обследования:

Чесноков А.М.

Дата составления документа: 22.09.2017 года. Телефон: 8 (8212) 22-95-01.

Ведомость перече́та деревьев назначенных в рубку

ВРЕМЕННАЯ ПРОБНАЯ ПЛОЩАДЬ № \_\_\_\_\_

Субъект Российской Федерации: Республика Коми.  
Лесничество (лесопарк): Летское. Квартал: 105. Выдел: 8.  
Площадь: 2,8 га., Площадь мероприятия: 2,8 га.  
Номер очага вредных организмов: б/н. Размер пробной площади: 2,8 га.  
Таксационная характеристика:  
тип леса: ЧР; состав: 6Е2С2Б; возраст: 140 лет; бонитет: 4.  
полнота: 0,8; запас на га: 300; возобновление: благонадежное, состав: 10Е, 2 тыс.шт. на га.  
Время и причина ослабления лесного насаждения:  
Причины повреждения: ошмыг (код 613), губка сосновая (код 352), трутовик ложный (код 356), трутовик ложный осиновый (код 358).  
Данные причины определены по следующим признакам: наличие плодовых тел на стволе (код 801), сухобочины, подсушены (код 154).

Тип очага вредных организмов: -.

Фаза развития очага вредных организмов: -.

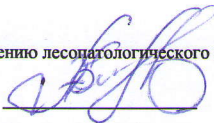
Состояние лесного насаждения, намечаемые мероприятия:

Состояние насаждений: .

Намечаемое мероприятие: -.

Исполнитель работ по проведению лесопатологического обследования:

Чесноков А.М.



Дата составления документа: 22.09.2017 года. Телефон: 8 (8212) 22-95-01.

## ВЕДОМОСТЬ ПЕРЕЧЕТА ДЕРЕВЬЕВ

Оборотная сторона

Порода1: Е

Ступени толщины см	Количество деревьев по категориям состояния, шт.																Всего деревьев по ступеням толщины	
	I	II	III	IV		V		VI			ветровал, бурелом			аварийные деревья			шт.	в том числе подлежат рубке, %
				НЗ	З	НЗ	З	НЗ	З	О	НЗ	З	О	НЗ	З	О		
1	2	3	4	5	6	7	8	9	10	11	12	13	14	15	16	17	18	19
16	42																42	
20	154					14		28			98						294	15,4
24	56							14			56						126	9,2
28	224							10			74						308	9,2
32	42							14			14						70	3,1
36	56																56	
44	14																14	
-																		
-																		
-																		
итого, шт	588					14		66			242						910	36,9
итого, %	64,6					1,5		7,3			26,6						100,0	36,9
итого, куб.м.	366,9					4,1		34,9			118,7						524,6	31,3
итого, куб.%	69,9					0,8		6,7			22,6						100,0	31,3

Порода2: С

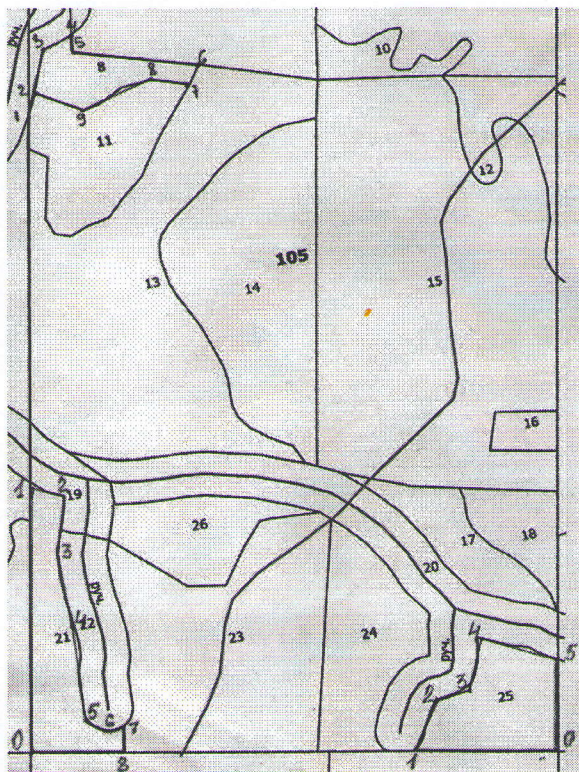
Ступени толщины см	Количество деревьев по категориям состояния, шт.																Всего деревьев по ступеням толщины	
	I	II	III	IV		V		VI			ветровал, бурелом			аварийные деревья			шт.	в том числе подлежат рубке, %
				НЗ	З	НЗ	З	НЗ	З	О	НЗ	З	О	НЗ	З	О		
1	2	3	4	5	6	7	8	9	10	11	12	13	14	15	16	17	18	19
48	14																14	
52	14																14	
56	14		28														42	40,0
-																		
-																		
-																		
-																		
-																		
-																		
итого, шт	42		28														70	40,0
итого, %	60,0		40,0														100,0	40,0
итого, куб.м.	95,3		73,6														169,0	43,6
итого, куб.%	56,4		43,6														100,0	43,6

Порода3: Б

Ступени толщины см	Количество деревьев по категориям состояния, шт.																Всего деревьев по ступеням толщины	
	I	II	III	IV		V		VI			ветровал, бурелом			аварийные деревья			шт.	в том числе подлежат рубке, %
				НЗ	З	НЗ	З	НЗ	З	О	НЗ	З	О	НЗ	З	О		
1	2	3	4	5	6	7	8	9	10	11	12	13	14	15	16	17	18	19
24	14																14	
28	14																14	
32								14									28	19,9
36	12		36								14						71	41,8
44	14																14	
-																		
-																		
-																		
-																		
итого, шт	54		36					14			37						141	61,7
итого, %	38,3		25,5					9,9			26,2						100,0	61,7
итого, куб.м.	50,8		42,5					12,6			39,7						145,7	65,1
итого, куб.%	34,8		29,2					8,7			27,3						100,0	65,1

Абрис участка

Масштаб 1:10000



N выдела	Ленты (круговой площадки) перечета				
	№ ленты	Длина, м	Ширина, м	Радиус, м	Площадь, га
8	0	0	0	-	0,00

Номера точек	Координаты	Румбы линий	Длина, м
1->2	59,755195/49,82549	СВ 8°	41
2->3	59,7556397773/49,8258923683	СВ 4°	109
3->4	59,7565098634/49,8265016662	СВ 60°	65
4->5	59,7567255011/49,827594231	ЮВ 3°	38
5->6	59,756376306/49,8275437332	ЮВ 89°	262
6->7	59,7557149804/49,8319293889	ЮЗ 22°	56
7->8	59,7553471317/49,8314162305	СЗ 84°	75
8->9	59,7555790027/49,830128991	ЮЗ 60°	150
9->1	59,7551591144/49,8274738563	СЗ 79°	104
	-	-	-
	-	-	-

Условные обозначения:

Исполнитель работ по проведению лесопатологического обследования:

Чесноков А.М.

Дата составления документа: 22.09.2017 года. Телефон: 8 (8212) 22-95-01.

Участковое лесничество: Летское

Способ таксации: дешифровочный

Вид целевого назначения: Эксплуатационные леса

Выд	Состав	Яр	В	Д	Кл	Бн	П	З	пор	Т	Сух	Захл	
11	7Е - 45	1	11	12	3	3	0.5	6.7	57	1	24	24	
12.2	3В - 35	—	11	10	—	—	ЧЕР	—	25	2	—	—	21
2016		11	—	—	2	—	В2	82	—	3	—	—	3.6
	Единичные деревья												
	4В -140	7	25	28	—	—	—	6	29	3	—	—	2016
	20с -140	—	25	28	—	—	—	—	15	3	—	—	
	4Е -100	22	18	20	—	—	—	73	29	1	—	—	216
12	4Е -140	1	23	24	7	3	0.6	29	90	1	16	23	
7.8	1С -140	—	25	30	—	—	ЧЕР	—	23	1	—	—	
2016	30с -110	24	26	30	5	—	В3	226	68	3	—	—	
	2В -110	—	23	24	—	—	—	—	45	3	—	—	
	Подрост: 10Е 40 лет, высота 4 м, 4 тыс.шт/га												
13	5Е -170	1	19	22	9	4	0.7	24.6	44	1	7	7	
3.6	5В -100	—	20	22	—	—	ТВ	—	45	3	—	—	
2016	+0с -100	20	—	—	5	—	С5	89	—	—	—	—	
	Подрост: 10Е 30 лет, высота 1.5 м, 3 тыс.шт/га												
14	5Е -120	1	22	24	6	3	0.7	31.5	163	1	—	31	
10.3	1С -120	—	24	28	—	—	ЧЕР	—	32	1	—	—	
2016	3В -100	23	22	24	4	—	В2	324	97	3	—	10	
	10с -100	—	25	36	—	—	—	—	32	3	—	—	
	Подрост: 10Е 30 лет, высота 1.5 м, 4 тыс.шт/га												
	Вырубка. Единичные деревья												
15	5В - 80	7	22	24	—	3	—	1	16	2	—	—	ЛК
32.3	50с - 80	—	25	28	—	—	ЧЕР	—	16	3	—	—	
2016		24	—	—	—	—	В2	32	—	—	—	—	
	Вырубка 2012 г. тип вырубки: кипрейно-паловые, общее пней 8 сот.шт/га, сосны 1 сот.шт/га, диаметр пней 28 см												
	Целевая порода Ель												
16	5Е -150	1	22	24	8	4	0.6	25	257	1	41	41	
20.5	1С -150	—	24	28	—	—	ЧЕР	—	51	1	—	—	
2016	4В -100	22	22	22	5	—	В3	513	205	3	—	—	
	Подрост: 10Е 30 лет, высота 1.5 м, 4 тыс.шт/га												
17	7В - 5	1	3	4	1	2	0.6	1.7	2	—	—	3	ОС
1.5	3Е - 35	—	5	6	—	—	ЧЕР	—	1	—	—	—	ВВ
2016		4	—	—	1	—	В2	3	3	—	—	2	
	Единичные деревья												
	3В -100	7	26	30	—	—	—	1	3	—	—	—	
	30с -100	—	27	40	—	—	—	—	1	3	—	—	
	4Е - 80	23	18	18	—	—	—	2	1	1	—	—	
18	7В - 5	1	3	4	1	2	0.6	1.7	2	—	—	3	ОС
1.7	3Е - 35	—	5	6	—	—	ЧЕР	—	1	—	—	—	ВВ
2016		4	—	—	1	—	В2	3	3	—	—	2	
	Единичные деревья												
	3В -100	7	26	30	—	—	—	1	3	—	—	—	
	30с -100	—	27	40	—	—	—	—	1	3	—	—	
	4Е - 80	23	18	18	—	—	—	2	1	1	—	—	
19	5В -100	1	24	24	10	2	0.6	18.3	156	3	34	52	
17.2	10с -100	—	26	36	—	—	ЧЕР	—	32	3	—	—	
2016	3Е -150	24	24	26	5	—	В2	315	95	1	—	—	
	1С -150	—	26	30	—	—	—	—	32	1	—	—	
	Подрост: 10Е 30 лет, высота 2 м, 4 тыс.шт/га												

Участковое лесничество: Летское  
Вид целевого назначения: Эксплуатационные леса

№ выд	Состав Порода Возраст Подрост Подлесок	Яр ус Ср	В ы с о т а	Д и а м е т р	Кл во зр	Бо ни те т	П П о р л и н ж	Запас сы- рораствующих (дес.м3)			К л т о в а р н	Запас на выделе (дес.м3)	
								на 1га	По сос- тав. пор.	р е- дин		захл общ.	Ликв
Пл (га)	Покров Почва	вы со та			Гр	Тип леса							
Год учета	Особ. выдела	яр			во зр	ТЛУ	на вы деле						

Вырубка

1

2.5 Вырубка 2015 г. тип вырубки: кипрейно-паловые, общее  
2016 пней 6 сот.шт/га, сосны 1 сот.шт/га, диаметр пней 28  
Подрост: 10Е 20 лет, высота 2 м, 3 тыс.шт/га.  
Выполнено: сплошная рубка в 2015 году, запроек.,  
провед.обосн., оценка: удовлетворительно

Вырубка

3

9.6 Вырубка 2015 г. тип вырубки: кипрейно-паловые, общее  
2016 пней 3 сот.шт/га, диаметр пней 28 см.  
Подрост: 10Е 20 лет, высота 2 м, 3 тыс.шт/га.  
Выполнено: сплошная рубка в 2015 году, запроек.,  
провед.обосн., оценка: удовлетворительно

4	5Е	-	20	1	3	4	1	4	0.7	1.4	4		35
5.9	3В	-	10	—	3	2	—		ЧЕР	—	2	—	—
2016	20с	-	10	3	3	2	1		В2	8	2	—	—

5	40с	-	120	1	26	40	12	2	0.6	22.3	148	4	—
16.5	3В	-	120	—	24	24	—		КИС	—	110	3	—
2016	3Е	-	120	24	20	22	5		С2	368	110	1	—

Подрост: 10Е 20 лет, высота 2 м, 3 тыс.шт/га. Полнота  
неравномерная. Состав неоднородный.

Вырубка

6

12 Вырубка 2015 г. тип вырубки: кипрейно-паловые, общее  
2016 пней 6 сот.шт/га, сосны 1 сот.шт/га, диаметр пней 28  
Подрост: 10Е 20 лет, высота 2 м, 3 тыс.шт/га.  
Выполнено: сплошная рубка в 2015 году, запроек.,  
провед.обосн., оценка: удовлетворительно

8	7Е	-	140	1	21	22	7	4	0.6	25	49	1	—
2.8	3В	-	120	—	23	24	—		ЧЕР	—	21	3	—
2016	+0с	-	120	22			4		В2	70			—
	+С	-	140										—

Подрост: 10Е 25 лет, высота 3 м, 2 тыс.шт/га. Полнота  
неравномерная. Состав неоднородный.

9	5Е	-	40	1	8	10	2	4	0.8	7.5	56		—
14.8	3В	-	30	—	9	8	—		ЧЕР	—	33	—	—
2016	20с	-	30	9	10	10	1		В2	111	22	—	—

Единичные деревья  
7Е -140 7 21 22 4 41 1  
3В -100 — 20 22 — 18 2  
21 59

Полнота неравномерная. Состав неоднородный.