

УТВЕРЖДАЮ:

Должность заместитель  
министра- начальник  
Управления лесного хозяйства  
Ф.И.О. Шевелев С.В.

Дата 23.10.2014.

**Акт**  
**лесопатологического обследования № 7**

лесных насаждений Летское лесничества (лесопарка)  
Республики Коми  
(субъект Российской Федерации)

Способ лесопатологического обследования: 1. Визуальный   
2. Инструментальный

**Место проведения**

Участковое лесничество	Урочище (дача)	Квартал (кварталы)	Выдел (выделы)	Площадь, га
Летское		104	4	27,3
		104	8	22,8

Лесопатологическое обследование проведено на общей площади 32,4 га.

2. Инструментальное обследование лесного участка.

Уч. лесничество: Летское, участок: - Кв. 104 выд. 4 ЛП выдел: -.

2.1. Фактическая таксационная характеристика лесного насаждения не соответствует таксационному описанию. Причины несоответствия:  
неравномерный состав и другие характеристики насаждения.

Ведомость лесных участков с выявленными несоответствиями таксационным описаниям приведена в приложении 1 к данному Акту.

2.2. Состояние насаждений: с утраченной устойчивостью.

Причины повреждения: трутовик ложный осиновый (код 358), гнили ствольные (код 350), губка сосновая (код 352), чага, трутовик скошенный (код 363), морозы (код 824), ошмыг (код 613), губка еловая (код 351), трутовик ложный (код 356), охлест (код 612). Данные причины определены по следующим признакам: наличие плодовых тел на стволе (код 801), наличие гнили (код 832), морозобоины (код 161), сухобочины, подсушены (код 154), усыхание от 1/4 до 1/2 ветвей в кроне прошлых лет (код 112).

Заселено (отработано) ствольными вредителями:

Вид вредителя	Порода	Встречаемость (% заселенных деревьев)	Степень заселения лесного насаждения (слабая, средняя, сильная)
-	-	-	-
-	-	-	-
-	-	-	-
-	-	-	-
-	-	-	-
-	-	-	-

Повреждено огнем:

Вид пожара	Порода	Состояние корневых лап		Состояние корневой шейки		Подсушивание луба	
		процент поврежденных огнем корней	процент деревьев с данным повреждением	ожог корневой шейки по окружности (1/4; 2/4; 3/4; более 3/4)	процент деревьев с данным повреждением	по окружности (1/4; 2/4; 3/4; более 3/4)	процент деревьев с данным повреждением
-		-	-	-	-	-	-
		-	-	-	-	-	-
		-	-	-	-	-	-
		-	-	-	-	-	-
		-	-	-	-	-	-
		-	-	-	-	-	-
		-	-	-	-	-	-

Поражено болезнями:

Вид болезни	Порода	Встречаемость (% пораженных деревьев)	Степень заселения лесного насаждения (слабая, средняя, сильная)
трутовик ложный осиновый	Ос	9,70	единичная
ствольные гнили	Б	1,29	единичная
губка сосновая	С	0,65	единичная
чага	Б	0,65	единичная
губка еловая	Е	0,32	единичная
трутовик ложный	Б	0,32	единичная

2.3. Выборке подлежит 48,4 % деревьев по запасу,

в том числе:

ослабленных 0 %,

сильно ослабленных 29,7 %, причины назначения: 358, 352, 363, 351, 356;

усыхающих 0 %,

свежего сухостоя 0,7 %,

свежего ветровала 0 %,

свежего бурелома 0 %,

старого сухостоя 5 %,

старого ветровала 4,3 %,

старого бурелома 8,7 %,

аварийных 0 %.

2.4. Полнота лесного насаждения после уборки деревьев, подлежащих рубке, составит 0,46.

Критическая полнота для данной категории лесных насаждений составляет 0,5.

## ЗАКЛЮЧЕНИЕ

С целью предотвращения негативных процессов или снижения ущерба от их воздействия назначено:

Участковое лесничество	Урочище (дача)	Квартал	Выдел	Площадь выдела, га	Вид мероприятия	Площадь мероприятия, га	Порода	Выбираемый запас на выдел, куб. м	Крайние сроки проведения
Летское	-	104	4	27,3	ССР	27,3	Ос, Б, Е, С.	10374	2018 год

Ведомость перечета деревьев, назначенных в рубку, и абрис лесного участка прилагаются (приложение 2 и 3 к данному акту).

Меры по обеспечению возобновления: естественное возобновление.

Мероприятия, необходимые для предупреждения повреждения или поражения смежных насаждений: своевременное проведение проектируемых мероприятий, надзор за санитарным и лесопатологическим состоянием.

Сведения для расчета степени повреждения:

год образования старого сухостоя:

основная причина повреждения древесины:

Дата проведения обследований: 02.09.2017 года.

Исполнитель работ по проведению лесопатологического обследования:

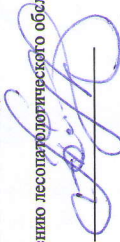
Чесноков А.М.

Ведомость  
лесных участков с выявленными несоответствиями таксационным описаниям

Источник данных	Год проведения лесосурьейства	Номер квартала	Номер выдела	Площадь выдела, га	Целевое назначение лесов	Категория защитных лесов	Номер лесопатологического выдела	Площадь выдела	лесопатологического выдела,	Таксационная характеристика										Заложено пробных площадей			
										состав	порода	возраст, лет	средняя высота, м	средний диаметр, см	тип леса	тип условий место	плотота	бонитет	запас, куб. м/га	количество, шт.	общая площадь, га		
ТО	2016	104	4	27,3	Эксплуатационные	.	.	.	лесопатологического выдела,	4Е1С3Ос2Б	Ель	140	23	24	ЧР	В3	0,6	3	290				
Ф	2017	104	4	27,3	Эксплуатационные	.	.	.	лесопатологического выдела,	4Е3Ос2Б1С	Ель	140	23	30	ЧР	В3	0,9	3	380	4	2,201		

Примечание:  
ТО - таксационные описания  
Ф - фактическая характеристика лесного насаждения  
Исполнитель работ по проведению лесопатологического обследования:

Чесноков А.М.





Приложение 1.2  
к акту лесопатологического обследования № 14

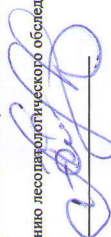
Результаты проведения лесопатологического обследования  
лесных насаждений, поврежденных вредителями леса (хвоелистогрызущими) за 2.9.2017 года.  
Субъект Российской Федерации: Республика Коми. Лесничество (лесопарк): Летское.  
Участковое лесничество: Летское. Урочище (лесная дача): -.

1	2	3	4	5	6	7	8	Таксационная характеристика лесного насаждения								17	18	Распределение деревьев по степени объедания кроны, % от числа стволов				23	Назначенные мероприятия			
								9	10	11	12	13	14	15	16			19	20	21	22		24	25	26	
номер квартала	номер выдела	площадь выдела, га	целевое назначение лесов	категория защитных лесов	номер лесопатологического выдела	площадь лесопатологического выдела, га	состав	порода	возраст	средняя высота, м	средний диаметр, см	тип леса	полнота	бонитет	запас, куб. м/га	вид вредителя	доля поврежденных деревьев, % от количества	до 25	26 - 49	50 - 75	более 75	фаза развития вредителя	вид	площадь, га	сроки проведения	
104	4	27,3	Эксплуатационные	.	.	.	4Е3ОС2В1С	Всего	140	23	30*	ДР	0,9*	3	380*	.	.	.	.	.	.	.	.	.	.	.
								Е	.	.	.	.	.	.	.	.	.	.	.	.	.	.	.	.	.	.
								Ос	.	.	.	.	.	.	.	.	.	.	.	.	.	.	.	.	.	.
								Б	.	.	.	.	.	.	.	.	.	.	.	.	.	.	.	.	.	.
								С	.	.	.	.	.	.	.	.	.	.	.	.	.	.	.	.	.	.
									.	.	.	.	.	.	.	.	.	.	.	.	.	.	.	.	.	.
									.	.	.	.	.	.	.	.	.	.	.	.	.	.	.	.	.	.
									.	.	.	.	.	.	.	.	.	.	.	.	.	.	.	.	.	.
									.	.	.	.	.	.	.	.	.	.	.	.	.	.	.	.	.	.
									.	.	.	.	.	.	.	.	.	.	.	.	.	.	.	.	.	.

Показатели, не соответствующие таксационному описанию отмечаются "\*", Расшифровка кодов причин и признаков указана в акте.

Исполнитель работ по проведению лесопатологического обследования:

Чесноков А.М.



Дата составления документа: 22.09.2017 года. Телефон: 8 (8212) 22-95-01.

Результаты проведения лесопатологического обследования  
лесных насаждений с использованием авиационных средств\*

Субъект Российской Федерации: Республика Коми. Лесничество (лесопарк): Летское.  
Участковое лесничество: Летское. Урочище (лесная дача): -.  
Государственный и регистрационный знаки летательного аппарата: -.  
Дата вылета - Местное время вылета - Пункт вылета - Время полета -  
Изготовитель, тип летательного аппарата - Серийный идентификационный номер воздушного судна: -

Номер квартала	Номер выдела лесопатологического выдела	Номер выдела лесопатологического выдела	Номер выдела лесопатологического выдела	Площадь лесопатологического выдела, га	Перечень таксационных выделов, входящих в лесопатологический выдел	Повреждение жидких пород	Доля усыхающих и погибших деревьев, %										Степень повреждения полога, %	Тип распределения поврежденных деревьев (погибших)	Причина повреждения	Назначенные мероприятия		
							усыхающие	сухостойкой	старый сухой	свежий ветров бурело	свежий ветров бурело	старый ветров бурело	старый ветров бурело	аварийные	деформация	деформация				деформация	деформация	деформация
1	2	3	4	5	6	7	8	9	10	11	12	13	14	15	16	17	18	19	20	21	22	23

\* данный вид работ не проводился  
Исполнитель работ по проведению лесопатологического обследования:

Чесноков А.М.

Дата составления документа: 22.09.2017 года. Телефон: 8 (8212) 22-95-01.

Результаты проведения лесопатологического обследования  
лесных насаждений с использованием данных дистанционного зондирования Земли (авиационных и космических снимков)\*

Субъект Российской Федерации: Республика Коми. Лесничество (лесопарк): Летское.  
Участковое лесничество: Летское. Урочище (лесная дача): -

Номер лесного квартала	Номер таксационного выдела	Площадь лесопатологического выдела, га	Номер выдела лесопатологического выдела	Площадь лесопатологического выдела, га	Краткая таксационная характеристика лесных насаждений по данным лесоустройства										Краткая характеристика материалов дистанционного зондирования Земли					Назначенные мероприятия		
					породный состав	средний возраст	средняя высота, м	средний диаметр, см	тип леса/тип лесорастительных условий	относительная полнота	бонитет	общий запас древесины, куб.м/га	тип и наименование летательного аппарата	наименование съемочной аппаратуры	режим съемки (панорамный/линейный/мультиспектральный/БИК/ИК)	пространственное разрешение (для каждого режима), м	дата съемки (дд.мм.гггг)	дата дешифрирования (дд.мм.гггг)	предполагаемая причина повреждения	вид	площадь, га	сроки проведения (мм.гггг)
1	2	3	4	5	6	7	8	9	10	11	12	13	14	15	16	17	18	19	20	21	22	23

\* данный вид работ не проводился  
Исполнитель работ по проведению лесопатологического обследования:

Чесноков А.М.

Дата составления документа: 22.09.2017 года. Телефон: 8 (8212) 22-95-01.

Ведомость перечета деревьев назначенных в рубку

ВРЕМЕННАЯ ПРОБНАЯ ПЛОЩАДЬ № \_\_\_\_

Субъект Российской Федерации: Республика Коми.

Лесничество (лесопарк): Летское. Квартал: 104. Выдел: 4.

Площадь: 27,3 га., Площадь мероприятия: 27,3 га.

Номер очага вредных организмов: б/н. Размер пробной площади: 2,201 га.

Таксационная характеристика:

тип леса: ЧР; состав: 4ЕЗОс2Б1С; возраст: 140 лет; бонитет: 3.

полнота: 0,9; запас на га: 380; возобновление: благонадежное, состав: 10Е, 5 тыс.шт. на га.

Время и причина ослабления лесного насаждения:

Причины повреждения: трутовик ложный осиновый (код 358), гнили стволовые (код 350), губка сосновая (код 352), чага, трутовик скошенный (код 363), морозы (код 824), ошмыг (код 613), губка еловая (код 351), трутовик ложный (код 356), охлест (код 612). Данные причины определены по следующим признакам: наличие плодовых тел на стволе (код 801), наличие гнили (код 832), морозобоины (код 161), сухобочины, подсушены (код 154), усыхание от 1/4 до 1/2 ветвей в кроне прошлых лет (код 112).

Тип очага вредных организмов: -.

Фаза развития очага вредных организмов: -.

Состояние лесного насаждения, намечаемые мероприятия:

Состояние насаждений: .

Намечаемое мероприятие: ССР.

Исполнитель работ по проведению лесопатологического обследования:

Чесноков А.М. 

Дата составления документа: 22.09.2017 года. Телефон: 8 (8212) 22-95-01.



## ВЕДОМОСТЬ ПЕРЕЧЕТА ДЕРЕВЬЕВ

Оборотная сторона

Порода1: Е

Ступени толщины см	Количество деревьев по категориям состояния, шт.																Всего деревьев по ступеням толщины	
	I	II	III	IV		V		VI			ветровал, бурелом			аварийные деревья			шт.	в том числе подлежат рубке, %
				НЗ	З	НЗ	З	НЗ	З	О	НЗ	З	О	НЗ	З	О		
1	2	3	4	5	6	7	8	9	10	11	12	13	14	15	16	17	18	19
16	19							6			3						28	1,4
20	88	3				3		22			19						135	7,0
24	88		3			3		18			50						162	11,7
28	179							6			12						197	2,8
32	50							9			9						68	2,8
36	22										12						34	1,9
40	3										3						6	0,5
56											3						3	0,5
-																		
-																		
итого, шт	449	3	3			6		61			111						633	28,6
итого, %	70,9	0,5	0,5			0,9		9,6			17,5						100,0	28,6
итого, куб.м.	299,7	1,0	1,5			2,5		31,3			83,9						419,8	28,4
итого, куб.%	71,4	0,2	0,4			0,6		7,4			20,0						100,0	28,4

Порода2: Ос

Ступени толщины см	Количество деревьев по категориям состояния, шт.																Всего деревьев по ступеням толщины	
	I	II	III	IV		V		VI			ветровал, бурелом			аварийные деревья			шт.	в том числе подлежат рубке, %
				НЗ	З	НЗ	З	НЗ	З	О	НЗ	З	О	НЗ	З	О		
1	2	3	4	5	6	7	8	9	10	11	12	13	14	15	16	17	18	19
20											3						3	2,9
32			3														3	2,9
40			6														6	5,9
44			3														3	2,9
48			19					3									22	21,6
52			28														28	27,5
56			31								6						37	36,3
-																		
-																		
итого, шт			90					3			9						102	100,0
итого, %			88,2					2,9			8,8						100,0	100,0
итого, куб.м.			238,0					7,0			20,3						265,2	100,0
итого, куб.%			89,8					2,6			7,6						100,0	100,0

Порода3: Б

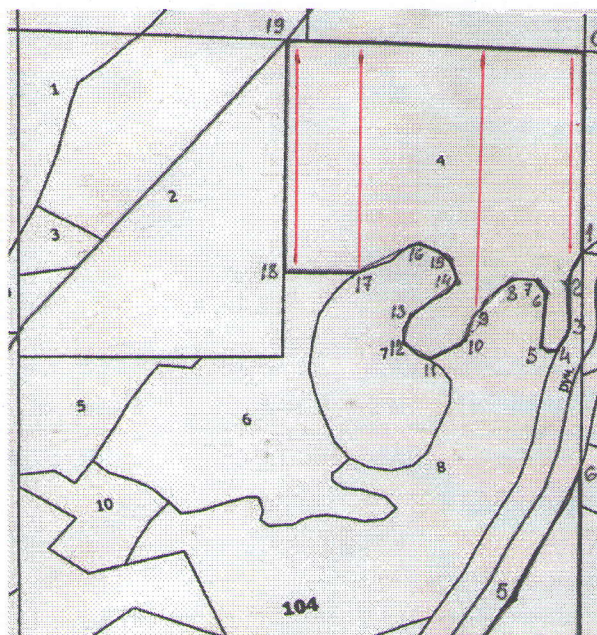
Ступени толщины см	Количество деревьев по категориям состояния, шт.																Всего деревьев по ступеням толщины	
	I	II	III	IV		V		VI			ветровал, бурелом			аварийные деревья			шт.	в том числе подлежат рубке, %
				НЗ	З	НЗ	З	НЗ	З	О	НЗ	З	О	НЗ	З	О		
1	2	3	4	5	6	7	8	9	10	11	12	13	14	15	16	17	18	19
20	6										6						12	3,6
24	16		3								6						25	5,5
28	53										3						56	1,8
32	19																19	
36	18					3											21	1,8
40	9		3														12	1,8
44	6										3						9	1,8
48	3		3														6	1,8
52	6																6	
более 52																		
итого, шт	136		9			3					18						166	18,1
итого, %	81,9		5,4			1,8					10,8						100,0	18,0
итого, куб.м.	124,7		10,3			3,5					11,1						149,7	16,7
итого, куб.%	83,3		6,9			2,4					7,4						100,0	16,7

Порода4: С

Ступени толщины см	Количество деревьев по категориям состояния, шт.																Всего деревьев по ступеням толщины	
	I	II	III	IV		V		VI			ветровал, бурелом			аварийные деревья			шт.	в том числе подлежат рубке, %
				НЗ	З	НЗ	З	НЗ	З	О	НЗ	З	О	НЗ	З	О		
1	2	3	4	5	6	7	8	9	10	11	12	13	14	15	16	17	18	19
28	3																3	
44	6																6	
48			3					3									6	22,2
52	9																9	
56			3														3	11,1
-																		
-																		
-																		
-																		
итого, шт	18		6					3									27	33,3
итого, %	66,7		22,2					11,1									100,0	33,3
итого, куб.м.	32,0		13,7					5,8									51,4	37,8
итого, куб.%	62,2		26,6					11,2									100,0	37,8

Абрис участка

Масштаб 1:10000



N выдела	Ленты (круговой площадки) перечеа				
	№ ленты	Длина, м	Ширина, м	Радиус, м	Площадь, га
4	1	410	10	-	0,41
	2	452	10		0,45
	3	409	15		0,61
	4	483	15		0,73

Номера точек	Координаты	Румбы линий	Длина, м
0->1	59,7592237847/49,848	ЮВ 4°	410
1->2	59,7592027847/49,8269995499	ЮЗ 15°	71
2->3	59,7586955009/49,8262327121	ЮВ 6°	94
3->4	59,7578600214/49,8260411569	ЮЗ 14°	52
4->5	59,7574309498/49,8254987395	ЮЗ 84°	41
5->6	59,7574983258/49,8249612627	СЗ 1°	121
6->7	59,7584835701/49,8254810756	СЗ 42°	32
7->8	59,7587969607/49,825243326	ЮЗ 89°	49
8->9	59,7588796752/49,8245476463	ЮЗ 22°	107
9->10	59,7582265523/49,8231512251	ЮЗ 33°	62
10->11	59,7578451404/49,8225205906	ЮЗ 58°	67
11->12	59,7576166598/49,8213554098	СЗ 54°	50
12->13	59,7579756792/49,8205667744	СВ 3°	62
13->14	59,7584812132/49,8209935925	СВ 47°	113
14->15	59,758959914/49,8227327526	СЗ 35°	49
15->16	59,7594369501/49,822575229	СЗ 55°	62
16->17	59,7597836161/49,8216912118	ЮЗ 51°	119
17->16	59,7594113421/49,8193871235	СЗ 55°	129
18->17	59,7596143197/49,8171661074	ЮЗ 51°	483
19->0	59,7637705823/49,8187002255	ЮЗ 87°	532

Условные обозначения:

Исполнитель работ по проведению лесопатологического обследования:

Чесноков А.М.

Дата составления документа: 22.09.2017 года. Телефон: 8 (8212) 22-95-01.

2. Инструментальное обследование лесного участка.

Уч. лесничество: Летское, участок: - Кв. 104 выд. 8 ЛП выдел: 1.

2.1. Фактическая таксационная характеристика лесного насаждения не соответствует таксационному описанию. Причины несоответствия:

неравномерный состав и другие характеристики насаждения.

Ведомость лесных участков с выявленными несоответствиями таксационным описаниям приведена в приложении 1 к данному Акту.

2.2. Состояние насаждений: с утраченной устойчивостью.

Причины повреждения: губка сосновая (код 352), трутовик ложный осиновый (код 358), ошмыг (код 613), гнили ствольные (код 350), морозы (код 824), чага, трутовик скошенный (код 363), губка еловая (код 351), трутовик ложный (код 356), охлест (код 612). Данные причины определены по следующим признакам: наличие плодовых тел на стволе (код 801), сухобочины, подсушены (код 154), наличие гнили (код 832), морозобоины (код 161), усыхание от 1/2 до 3/4 ветвей в кроне прошлых лет (код 113).

Заселено (отработано) стволовыми вредителями:

Вид вредителя	Порода	Встречаемость (% заселенных деревьев)	Степень заселения лесного насаждения (слабая, средняя, сильная)
-	-	-	-
-	-	-	-
-	-	-	-
-	-	-	-
-	-	-	-
-	-	-	-

Повреждено огнем:

Вид пожара	Порода	Состояние корневых лап		Состояние корневой шейки		Подсушивание луба	
		процент поврежденных огнем корней	процент деревьев с данным повреждением	ожог корневой шейки по окружности (1/4; 2/4; 3/4; более 3/4)	процент деревьев с данным повреждением	по окружности (1/4; 2/4; 3/4; более 3/4)	процент деревьев с данным повреждением
-	-	-	-	-	-	-	-
-	-	-	-	-	-	-	-
-	-	-	-	-	-	-	-
-	-	-	-	-	-	-	-
-	-	-	-	-	-	-	-
-	-	-	-	-	-	-	-
-	-	-	-	-	-	-	-

Поражено болезнями:

Вид болезни	Порода	Встречаемость (% пораженных деревьев)	Степень заселения лесного насаждения (слабая, средняя, сильная)
трутовик ложный осиновый	Ос	3,05	единичная
губка сосновая	С	1,83	единичная
губка сосновая	Ос	0,61	единичная
ствольные гнили	С	0,61	единичная
чага	Б	1,22	единичная
губка еловая	Е	0,61	единичная

2.3. Выборке подлежит 48,7 % деревьев по запасу,

в том числе:

ослабленных 0 %,

сильно ослабленных 16,9 %, причины назначения: 352, 358, 363, 351, 356;

усыхающих 0 %,

свежего сухостоя 1,8 %,

свежего ветровала 0 %,

свежего бурелома 0 %,

старого сухостоя 1,7 %,

старого ветровала 2,3 %,

старого бурелома 26 %,

аварийных 0 %.

2.4. Полнота лесного насаждения после уборки деревьев, подлежащих рубке, составит 0,31.

Критическая полнота для данной категории лесных насаждений составляет 0,5.

## ЗАКЛЮЧЕНИЕ

С целью предотвращения негативных процессов или снижения ущерба от их воздействия назначено:

Участковое лесничество	Урочище (дача)	Квартал	Выдел	Площадь выдела, га	Вид мероприятия	Площадь мероприятия, га	Порода	Выбираемый запас на выдел, куб. м	Крайние сроки проведения
Летское	-	104	8	22,8	ССР	5	Ос, С, Б, Е.	1450	2018 год

Ведомость перечета деревьев, назначенных в рубку, и абрис лесного участка прилагаются (приложение 2 и 3 к данному акту).

Меры по обеспечению возобновления: естественное возобновление.

Мероприятия, необходимые для предупреждения повреждения или поражения смежных насаждений: своевременное проведение проегируемых мероприятий, надзор за санитарным и лесопатологическим состоянием.

Сведения для расчета степени повреждения:

год образования старого сухостоя:

основная причина повреждения древесины:

Дата проведения обследований: 05.09.2017 года.

Исполнитель работ по проведению лесопатологического обследования:

Чесноков А.М.

Ведомость  
лесных участков с выделенными несоответствиями таксационным описаниям

Источник данных	Год проведения лесосурьейства	Номер квартала	Номер выдела	Площадь выдела, га	Целевое назначение лесов	Категория защитных лесов	Номер лесопатологического выдела	Площадь лесопатологического выдела	Таксационная характеристика										Заложено пробных площадей				
									состав	порода	возраст, лет	средняя высота, м	средний диаметр, см	тип леса	тип условий место	полнота	бонитет	запас, куб. м/га	количество, шт.	общая площадь, га			
ТО	2016	104	8	22,8	Эксплуатационные	.	.	.	5Е2С3Б	Ель	140	23	24	ЧР	В2	0,6	3	270					
Ф	2017	104	8	22,8	Эксплуатационные	.	1	5	5Е3С10с1Б	Ель	140	23	30	ЧР	В2	0,6	3	290	2	0,55			

Примечание:  
ТО - таксационные описания  
Ф - фактическая характеристика лесного насаждения  
Исполнитель работ по проведению лесопатологического обследования:

Чесноков А.М.

Результаты проведения лесопатологического обследования  
лесных насаждений за 5.9.2017 года.

Субъект Российской Федерации: Республика Коми. Лесничество (лесопарк): Лётское.  
Участковое лесничество: Лётское. Урочище (лесная дача): -.

1	2	3	4	5	6	7	Таксационная характеристика лесного насаждения										Распределение деревьев по категориям состояния, % от запаса										Назначенные мероприятия									
							8	9	10	11	12	13	14	15	16	17	18	19	20	21	22	23	24	25	26	27	28	29	30	31	32	33	34			
Номер квартала	Номер выдела	Площадь выдела, га	Целевое назначение лесов	Категория защитных лесов	Номер лесопатологического выдела	Площадь лесопатологического выдела, га	состав	порода	возраст	средняя высота, м	средний диаметр, см	тип леса	полнота	бонитет	запас, куб. м/га	Число деревьев на пробе, шт.	без признаков ослабления	ослабленные	сильно ослабленные	усыхающие	свежий сухостой	старый сухостой	свежий ветровал	старый ветровал	свежий бурелом	старый бурелом	аварийные деревья	Признаки повреждения деревьев	Доля поврежденных деревьев, %	Причина ослабления, повреждения	Полужив рубке, %	вид	площадь, га			
104	8	22,8	Эксплуатационные	.	1	5	5ЕЗС10С1В																				ССР		5							
																		50,2	0,8	17,2		1,8	1,7	2,3	26,0				801,	357,						
							Всего	140	23	30*	цр	0,6	3	290	164	17	50,2	0,8	17,2		1,8	1,7	2,3	26,0				154,	358,							
							Е	-	-	-	-	-	-	-	117	54,0	1,5	1,9		2,1	3,1	4,4	33,0					801,	351,							
							С	-	-	-	-	-	-	-	17	63,1	23,1						13,8					801,	352,							
							Ос	-	-	-	-	-	-	-	9	8,3	75,3						16,4					801,	352,							
							Б	-	-	-	-	-	-	-	21	48,8	12,0			6,9			32,3				154,	824,								
								-	-	-	-	-	-	-	0												801,	363,								
								-	-	-	-	-	-	-	0												161,	356,								

Показатели, не соответствующие таксационному описанию отмечаются \*\*\*. Расшифровка кодов причин и признаков указана в акте.  
Исполнитель работ по проведению лесопатологического обследования:

Чесноков А.М.  
Дата составления документа: 22.09.2017 года. Телефон: 8 (8212) 22-95-01.





Результаты проведения лесопатологического обследования  
лесных насаждений с использованием авиационных средств\*

Субъект Российской Федерации: Республика Коми. Лесничество (лесопарк): Летское.  
Участковое лесничество: Летское. Урочище (лесная дача): -  
Государственный и регистрационный знаки летательного аппарата: -  
Дата вылета - Местное время вылета - Пункт вылета - Время полета -  
И изготовитель, тип летательного аппарата: - Серийный идентификационный номер воздушного судна: -

Номер квартала	Номер выдела лесопатологического выдела	Площадь лесопатологического выдела, га	Перечень таксационных выделов, входящих в лесопатологический выдел	Повреждение древесины	Доля усыхающих и погибших деревьев, %										Степень повреждения пологая, %		Тип распределения поврежденных деревьев (равномерное, групповое, куртинное, сплошное)	Причина повреждения	Назначенные мероприятия			
					свежий	старый	свежий	старый	свежий	старый	свежий	старый	свежий	старый	свежий	старый			деформация	защита	вид	площадь, га
1	2	3	4	5	6	7	8	9	10	11	12	13	14	15	16	17	18	19	20	21	22	23

\* данный вид работ не проводился  
Исполнитель работ по проведению лесопатологического обследования:

Чесноков А.М.

Дата составления документа: 22.09.2017 года. Телефон: 8 (8212) 22-95-01.

Результаты проведения лесопатологического обследования  
лесных насаждений с использованием данных дистанционного зондирования Земли (авиационных и космических снимков)\*

Субъект Российской Федерации: Республика Коми. Лесничество (лесопарк): Летское.  
Участковое лесничество: Летское. Урочище (лесная дача): -

Номер лесного квартала	Номер выдела лесопатологического выдела	Площадь лесопатологического выдела, га	Краткая таксационная характеристика лесных насаждений по данным лесустройства	Краткая характеристика материалов дистанционного зондирования Земли							Дата дешифрирования (дд.мм.гггг)	Предполагаемая причина повреждения	Назначенные мероприятия									
				тип леса/тип лесорастительных условий	средний диаметр, см	средняя высота, м	средний возраст	пополный состав	общий запас древесины, куб.м/га	тип и наименование летательного аппарата			наименование съемочной аппаратуры	режим съемки (панорама/атмосферная/мультиспектральная/БИК/ИК)	пространственное разрешение (для каждого режима), м	дата съемки (дд.мм.гггг)	вид	площадь, га	сроки проведения (мм.гггг)			
1	2	3	4	5	6	7	8	9	10	11	12	13	14	15	16	17	18	19	20	21	22	23

\* данный вид работ не проводился  
Исполнитель работ по проведению лесопатологического обследования:

Чесноков А.М.

Дата составления документа: 22.09.2017 года. Телефон: 8 (8212) 22-95-01.

Ведомость перечета деревьев назначенных в рубку

ВРЕМЕННАЯ ПРОБНАЯ ПЛОЩАДЬ № \_\_\_\_\_

Субъект Российской Федерации: Республика Коми.

Лесничество (лесопарк): Летское. Квартал: 104. Выдел: 8.

Площадь: 22,8 га., Площадь мероприятия: 5 га.

Номер очага вредных организмов: б/н. Размер пробной площади: 0,55 га.

Таксационная характеристика:

тип леса: ЧР; состав: 5ЕЗС1Ос1Б; возраст: 140 лет; бонитет: 3.

полнота: 0,6; запас на га: 290; возобновление: благонадежное, состав: 10Е, 4 тыс.шт. на га.

Время и причина ослабления лесного насаждения:

Причины повреждения: губка сосновая (код 352), трутовик ложный осиновый (код 358), ошмыг (код 613), гнили стволовые (код 350), морозы (код 824), чага, трутовик скошенный (код 363), губка еловая (код 351), трутовик ложный (код 356), охлест (код 612). Данные причины определены по следующим признакам: наличие плодовых тел на стволе (код 801), сухобочины, подсушены (код 154), наличие гнили (код 832), морозобоины (код 161), усыхание от 1/2 до 3/4 ветвей в кроне прошлых лет (код 113).

Тип очага вредных организмов: -.

Фаза развития очага вредных организмов: -.

Состояние лесного насаждения, намечаемые мероприятия:

Состояние насаждений: .

Намечаемое мероприятие: ССР.

Исполнитель работ по проведению лесопатологического обследования:

Чесноков А.М.



Дата составления документа: 22.09.2017 года. Телефон: 8 (8212) 22-95-01.

## ВЕДОМОСТЬ ПЕРЕЧЕТА ДЕРЕВЬЕВ

Оборотная сторона

Порода1: Е

Ступени толщины см	Количество деревьев по категориям состояния, шт.																Всего деревьев по ступеням толщины	
	I	II	III	IV		V		VI			ветровал, бурелом			аварийные деревья			шт.	в том числе подлежат рубке, %
				НЗ	З	НЗ	З	НЗ	З	О	НЗ	З	О	НЗ	З	О		
1	2	3	4	5	6	7	8	9	10	11	12	13	14	15	16	17	18	19
16	6	1						1									8	0,9
20	11							3				11					25	11,9
24	18		1								10						29	8,5
28	10					1		2			11						24	11,9
32	8	1	1			1					2						13	3,4
36	6										5						11	4,3
40	4										3						7	2,6
-																		
-																		
-																		
итого, шт	63	2	2			2		6			42						117	43,6
итого, %	53,8	1,7	1,7			1,7		5,1			35,9						100,0	43,7
итого, куб.м.	45,4	1,2	1,6			1,8		2,6			31,5						84,1	43,9
итого, куб.%	54,0	1,5	1,9			2,1		3,1			37,4						100,0	43,9

Порода2: С

Ступени толщины см	Количество деревьев по категориям состояния, шт.																Всего деревьев по ступеням толщины	
	I	II	III	IV		V		VI			ветровал, бурелом			аварийные деревья			шт.	в том числе подлежат рубке, %
				НЗ	З	НЗ	З	НЗ	З	О	НЗ	З	О	НЗ	З	О		
1	2	3	4	5	6	7	8	9	10	11	12	13	14	15	16	17	18	19
28	1																1	
36	2																2	
40	1																1	
44	1																1	
48	1																1	
52	4		1								2						7	17,6
56	2		2														4	11,8
-																		
-																		
-																		
итого, шт	12		3								2						17	29,4
итого, %	70,6		17,6								11,8						100,0	29,4
итого, куб.м.	25,3		9,2								5,5						40,0	36,9
итого, куб.%	63,1		23,1								13,8						100,0	36,9

Порода3: Ос

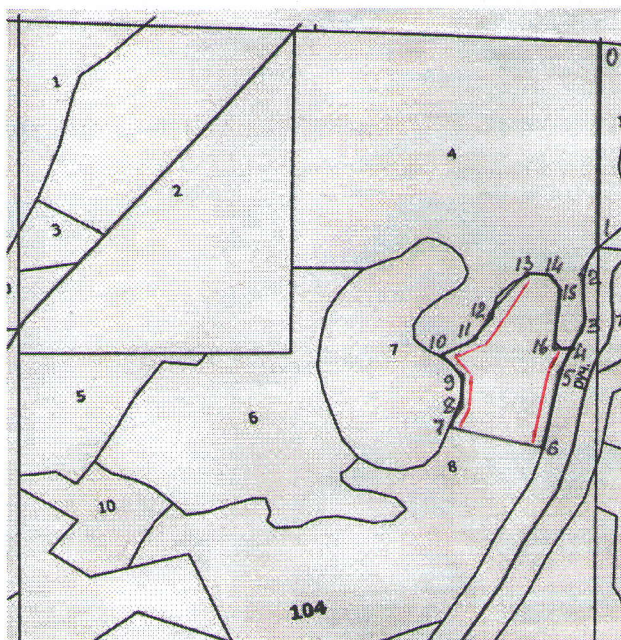
Ступени толщины см	Количество деревьев по категориям состояния, шт.																Всего деревьев по ступеням толщины	
	I	II	III	IV		V		VI			ветровал, бурелом			аварийные деревья			шт.	в том числе подлежат рубке, %
				НЗ	З	НЗ	З	НЗ	З	О	НЗ	З	О	НЗ	З	О		
1	2	3	4	5	6	7	8	9	10	11	12	13	14	15	16	17	18	19
28	1																1	
36	1																1	
40			1														1	11,1
44			1														1	11,1
48			1														1	11,1
52			1														1	11,1
56			2								1						3	33,4
-																		
-																		
-																		
итого, шт	2		6								1						9	77,8
итого, %	22,2		66,7								11,1						100,0	77,7
итого, куб.м.	1,6		14,8								3,2						19,7	91,7
итого, куб.%	8,3		75,3								16,4						100,0	91,7

Порода4: Б

Ступени толщины см	Количество деревьев по категориям состояния, шт.																Всего деревьев по ступеням толщины	
	I	II	III	IV		V		VI			ветровал, бурелом			аварийные деревья			шт.	в том числе подлежат рубке, %
				НЗ	З	НЗ	З	НЗ	З	О	НЗ	З	О	НЗ	З	О		
1	2	3	4	5	6	7	8	9	10	11	12	13	14	15	16	17	18	19
20	1																1	
24	2		1														3	4,8
28	3		1								3						7	18,9
32	3		1														4	4,8
36	1					1					1						3	9,5
40											1						1	4,8
44	1										1						2	4,8
-																		
-																		
-																		
итого, шт	11		3			1					6						21	47,6
итого, %	52,4		14,3			4,8					28,6						100,0	47,7
итого, куб.м.	7,6		1,9			1,1					5,0						15,5	51,2
итого, куб.%	48,8		12,0			6,9					32,3						100,0	51,2

Абрис участка

Масштаб 1:10000



N выдела	Ленты (круговой площадки) перечега				
	№ ленты	Длина, м	Ширина, м	Радиус, м	Площадь, га
8	1	151	10	-	0,15
	2	399	10		0,40

Номера точек	Координаты	Румбы линий	Длина, м
4->5	59,7574309498/49,8254987395	ЮЗ 18°	50
5->6	59,7570603012/49,8249639946	ЮЗ 7°	151
6->7	59,7557577673/49,824011564	СЗ 85°	179
7->8	59,7563223091/49,8212156459	СВ 19°	44
8->9	59,7566625898/49,8216704732	СЗ 1°	65
9->10	59,7571853062/49,8219535355	СЗ 58°	54
10->11	59,7576166598/49,8213554098	СВ 58°	67
11->12	59,7578451404/49,8225205906	СВ 33°	62
12->13	59,7582265523/49,8231512251	СВ 22°	107
13->14	59,7588796752/49,8245476463	В	49
14->15	59,7587969607/49,8225205906	СВ 33°	62
15->16	59,7584835701/49,8231512251	СВ 22°	107
16->4	59,7574983258/49,8245476463	В	49
	-	-	-

Условные обозначения:

Исполнитель работ по проведению лесопатологического обследования:

Чесноков А.М.

Дата составления документа: 22.09.2017 года. Телефон: 8 (8212) 22-95-01.

Лесное хозяйство: Летское  
 Вид таксации: дешифровочный  
 Вид целевого назначения: Эксплуатационные леса

Кл. т. о. в. а. р. н.	Запас на выделе (дес.м3)		Состав	Яр ус	В ы с о т а	Д и а м е т р	Кл во зр	Бо ни те т	П П о р л и ж	Запас сы- рораствующих (дес.м3)		Кл. т. о. в. а. р. н.	Запас на выделе (дес.м3)		Хоз распоря- жения			
	сухо стоя	захл общ.								Покров	Гр		Тип леса	на 1га		По сос- тав.	сухо стоя	захл общ.

Вырубка. Единичные деревья

3	2	70с	-140	7	27	36		2		3	57	3			Уход пдр
3	27	3Б	-140	—	24	26			ЧЕР	—	24	3	—	—	

2016 26 В2 81

паловые, общее Вырубка 2013 г. тип вырубки: кипрейно-паловые, общее число пней 8 сот.шт/га, диаметр пней 36 см.

ит/га Подрост: 10Е 30 лет, высота 3 м, 3 тыс.шт/га

3	60с	-	25	1	11	10	3	2	0.6	5.9	4	3			
1.3	2В	-	25	—	8	8	—			ЧЕР	—	2	2	—	—
2016	2Е	-	55	10	9	10	2			В2	8	2	1		

4	4Е	-140	1	23	24	7	3	0.6	29	317	1	55	109		
27.3	1С	-140	—	25	30	—			ЧЕР	—	79	1	—	—	
2016	30с	-110	24	26	30	5			В3	792	238	3			
	2В	-110		23	24						158	3			

Подрост: 10Е 40 лет, высота 4 м, 4 тыс.шт/га

5	50с	-110	1	27	36	11	2	0.4	17	40	3	9	19		
4.7	2В	-110	—	25	26	—			КИС	—	16	3	—	—	
2016	3Е	-150	26	24	26	5			С2	80	24	1			

Подрост: 10Е 45 лет, высота 6 м, 6 тыс.шт/га

6	4В	-100	1	26	30	10	2	0.7	24.1	130	3		27		
13.4	40с	-100	—	27	40	—			ЧЕР	—	129	3	—	—	
2016	1Е	-120	26	22	26	5			В2	323	32	1		13	
	1С	-120		24	32						32	1			

Подрост: 10Е 30 лет, высота 3 м, 4 тыс.шт/га

7	7В	-	5	1	3	4	1	2	0.6	1.7	10			17	ОСВ 2
8.5	3Е	-	35	—	5	6	—			ЧЕР	—	4	—	—	выб. 30 %
2016			4				1		В2	14	3			9	

Единичные деревья

3В	-100	7	26	30						3	8	3			
30с	-100	—	27	40						—	8	3			
4Е	-	80	23	18	18					26	10	1			

8	5Е	-140	1	23	24	7	3	0.6	27	308	1	46	46		
22.8	2С	-140	—	24	32	—			ЧЕР	—	123	1	—	—	
2016	3В	-140	23	22	24	5			В2	616	185	3			

Подрост: 10Е 30 лет, высота 2 м, 4 тыс.шт/га

10	6В	-100	1	20	22	10	4	0.6	13.7	27	3	7	10		
3.3	4Е	-170	—	19	22	—			ТВ	—	18	1	—	—	
2016	+Ос	-100	20			5			В5	45					

Подрост: 10Е 30 лет, высота 1.5 м, 3 тыс.шт/га