

УТВЕРЖДАЮ:

Должность заместитель
министра- начальник
Управления лесного хозяйства
Ф.И.О. Шевелев С.В.

Дата 2. 10. 18

Акт
лесопатологического обследования № 6

лесных насаждений Летское лесничества (лесопарка)
Республики Коми
(субъект Российской Федерации)

Способ лесопатологического обследования: 1. Визуальный
2. Инструментальный

Место проведения

Участковое лесничество	Урочище (дача)	Квартал (кварталы)	Выдел (выделы)	Площадь, га
Летское		101	5	2,9
		101	16	4,5

Лесопатологическое обследование проведено на общей площади 7,4 га.

2. Инструментальное обследование лесного участка.

Уч. лесничество: Летское, участок: - Кв. 101 выд. 5 ЛП выдел: -.

2.1. Фактическая таксационная характеристика лесного насаждения не соответствует таксационному описанию. Причины несоответствия:
неравномерный состав и другие характеристики насаждения.

Ведомость лесных участков с выявленными несоответствиями таксационным описаниям приведена в приложении 1 к данному Акту.

2.2. Состояние насаждений: с утраченной устойчивостью.

Причины повреждения: трутовик ложный осиновый (код 358), ошмыг (код 613), охлест (код 612), морозы (код 824), воздействия тяжести снега, повлекшие сильный изгиб или слом стволов деревьев в прошлые годы (код 823), гнили ствольные (код 350), чага, трутовик скошенный (код 363), некрозно-раковые заболевания стволов (код 370). Данные причины определены по следующим признакам: наличие плодовых тел на стволе (код 801), сухобочины, подсушены (код 154), усыхание от 1/2 до 3/4 ветвей в кроне прошлых лет (код 113), морозобоины (код 161), механические повреждения слом ствола в обл. кроны пр. лет (код 216), наличие гнили (код 832), наличие на стволе под кроной раковых ран, язв, образований (<1/2 окр.ствола) (код 806).

Заселено (отработано) стволовыми вредителями:

Вид вредителя	Порода	Встречаемость (% заселенных деревьев)	Степень заселения лесного насаждения (слабая, средняя, сильная)
-	-	-	-
-	-	-	-
-	-	-	-
-	-	-	-
-	-	-	-
-	-	-	-

Повреждено огнем:

Вид пожара	Порода	Состояние корневых лап		Состояние корневой шейки		Подсушивание луба	
		процент поврежденных огнем корней	процент деревьев с данным повреждением	ожог корневой шейки по окружности (1/4; 2/4; 3/4; более 3/4)	процент деревьев с данным повреждением	по окружности (1/4; 2/4; 3/4; более 3/4)	процент деревьев с данным повреждением
-	-	-	-	-	-	-	-
-	-	-	-	-	-	-	-
-	-	-	-	-	-	-	-
-	-	-	-	-	-	-	-
-	-	-	-	-	-	-	-
-	-	-	-	-	-	-	-
-	-	-	-	-	-	-	-

Поражено болезнями:

Вид болезни	Порода	Встречаемость (% пораженных деревьев)	Степень заселения лесного насаждения (слабая, средняя, сильная)
трутовик ложный осиновый	Ос	7,96	единичная
ствольные гнили	Б	1,26	единичная
чага	Б	1,96	единичная
некрозно-раковые заболевания стволов	Е	1,26	единичная
-	-	-	-
-	-	-	-

2.3. Выборке подлежит 31,4 % деревьев по запасу,

в том числе:

ослабленных 0 %,

сильно ослабленных 17,2 %, причины назначения: 358;

усыхающих 0 %,

свежего сухостоя 0 %,

свежего ветровала 0 %,

свежего бурелома 0 %,

старого сухостоя 12,4 %,

старого ветровала 0 %,

старого бурелома 1,8 %,

аварийных 0 %.

2.4. Полнота лесного насаждения после уборки деревьев, подлежащих рубке, составит 0,48.

Критическая полнота для данной категории лесных насаждений составляет 0,5.

ЗАКЛЮЧЕНИЕ

С целью предотвращения негативных процессов или снижения ущерба от их воздействия назначено:

Участковое лесничество	Урочище (дача)	Квартал	Выдел	Площадь выдела, га	Вид мероприятия	Площадь мероприятия, га	Порода	Выбираемый запас на выдел, куб. м	Крайние сроки проведения
Летское	-	101	5	2,9	ССР	2,9	Ос, Б, Е.	899	2018 год

Ведомость перечета деревьев, назначенных в рубку, и абрис лесного участка прилагаются (приложение 2 и 3 к данному акту).

Меры по обеспечению возобновления: естественное возобновление.

Мероприятия, необходимые для предупреждения повреждения или поражения смежных насаждений: своевременное проведение проецируемых мероприятий, надзор за санитарным и лесопатологическим состоянием.

Сведения для расчета степени повреждения:

год образования старого сухостоя:

основная причина повреждения древесины:

Дата проведения обследований: 05.09.2017 года.

Исполнитель работ по проведению лесопатологического обследования:

Гальцев Т.Ю.

Ведомость
лесных участков с выявленными несоответствиями таксационным описаниям

Источник данных	Год проведения лесосурьейства	Номер квартала	Номер выдела	Площадь выдела, га	Целевое назначение лесов	Категория защитных лесов	Номер лесопатологического выдела	Площадь лесопатологического выдела	Таксационная характеристика										Заложено пробных площадей					
									состав	порода	возраст, лет	средняя высота, м	средний диаметр, см	тип леса	тип условий место	полнота	бонитет	запас, куб. м/га	количество, шт.	общая площадь, га				
ТО	2016	101	5	2,9	Защитные	Нересторхраняемые полосы лесов	.	.	7Е2Б10с	Ель	130	22	24	чр	В2	0,6	3	250						
Ф	2017	101	5	2,9	Защитные	Нересторхраняемые полосы лесов	.	.	БЕ20с2Б	Ель	130	22	32	чр	В2	0,7	3	310	1	0				

Примечание:

ТО - таксационные описания

Ф - фактическая характеристика лесного насаждения

Исполнитель работ по проведению лесопатологического обследования:

Гальцев Т.Ю.



Результаты проведения лесопатологического обследования
лесных насаждений с использованием авиационных средств*

Субъект Российской Федерации: Республика Коми. Лесничество (лесопарк): Летское.
Участковое лесничество: Летское. Урочище (лесная дача): -.
Государственный и регистрационный знаки летательного аппарата: -.
Дата вылета - Местное время вылета - Пункт вылета - Время полета -

Изготовитель, тип летательного аппарата: - Серийный идентификационный номер воздушного судна: -

Номер квартала	Номер выдела	Площадь лесопатологического выдела, га	Перечень таксационных выделов, входящих в лесопатологический выдел	Повреждение древесины	Доля усыхающих и погибших деревьев, %										Степень повреждения полога, %	Тип распределения повреждений деревьев (погибших)	Причина повреждения	Назначенные мероприятия		
					усыхающие	старый сухой	старый сухой ветров	свежий бурело	свежий бурело ветров	старый бурело	старый бурело ветров	свежий бурело	свежий бурело ветров	аварийные деревья				деформация	деформация махля	деформация махля
1	2	4	5	6	7	8	9	10	11	12	13	14	15	16	17	18	19	20	21	

* данный вид работ не проводился
Исполнитель работ по проведению лесопатологического обследования:

Гальцев Т.Ю.

Дата составления документа: 22.09.2017 года. Телефон: 8 (8212) 22-95-01.

Результаты проведения лесопатологического обследования
лесных насаждений с использованием данных дистанционного зондирования Земли (авиационных и космических снимков)*

Субъект Российской Федерации: Республика Коми. Лесничество (лесопарк): Летское.
Участковое лесничество: Летское. Урочище (лесная дача): -

Номер лесного квартала	Номер лесотаксационного выдела, га	Площадь лесотаксационного выдела, га	Номер лесопатологического выдела, га	Площадь лесопатологического выдела, га	Краткая таксационная характеристика лесных насаждений по данным лесоразрешения										Краткая характеристика материалов дистанционного зондирования Земли					Назначенные мероприятия		
					подвидный состав	средний возраст	средняя высота, м	средний диаметр, см	тип леса/тип лесорастительных условий	относительная полнота	бонитет	общий запас древесины, куб.м/га	тип и наименование летательного аппарата	наименование съемочной аппаратуры	режим съемки (панорамный/линейный/спектральный/красноцветный/БИК/ИК)	пространственное разрешение (для каждого режима), м	дата съемки (дд.мм.гггг)	дата дешифрирования (дд.мм.гггг)	предполагаемая причина повреждения	вид	площадь, га	сроки проведения (мм.гггг)
1	2	3	4	5	6	7	8	9	10	11	12	13	14	15	16	17	18	19	20	21	22	23

* данный вид работ не проводился
Исполнитель работ по проведению лесопатологического обследования:

Гальцев Т.Ю.

Дата составления документа: 22.09.2017 года. Телефон: 8 (8212) 22-95-01.

Ведомость перечета деревьев назначенных в рубку

ВРЕМЕННАЯ ПРОБНАЯ ПЛОЩАДЬ № _____

Субъект Российской Федерации: Республика Коми.

Лесничество (лесопарк): Летское. Квартал: 101. Выдел: 5.

Площадь: 2,9 га., Площадь мероприятия: 2,9 га.

Номер очага вредных организмов: б/н. Размер пробной площади: 2,9 га.

Таксационная характеристика:

тип леса: ЧР; состав: 6Е2Ос2Б; возраст: 130 лет; бонитет: 3.

полнота: 0,7; запас на га: 310; возобновление: благонадежное, состав: 10Е, 4 тыс.шт. на га.

Время и причина ослабления лесного насаждения:

Причины повреждения: трутовик ложный осиновый (код 358), ошмыг (код 613), охлест (код 612), морозы (код 824), воздействия тяжести снега, повлекшие сильный изгиб или слом стволов деревьев в прошлые годы (код 823), гнили ствольные (код 350), чага, трутовик скошенный (код 363), некротико-раковые заболевания стволов (код 370). Данные причины определены по следующим признакам: наличие плодовых тел на стволе (код 801), сухобочины, подсушены (код 154), усыхание от 1/2 до 3/4 ветвей в кроне прошлых лет (код 113), морозобоины (код 161), механические повреждения слом ствола в обл. кроны пр. лет (код 216), наличие гнили (код 832), наличие на стволе под кроной раковых ран, язв, образований (<1/2 окр.ствола) (код 806).

Тип очага вредных организмов: -.

Фаза развития очага вредных организмов: -.

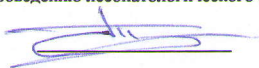
Состояние лесного насаждения, намечаемые мероприятия:

Состояние насаждений: .

Намечаемое мероприятие: ССР.

Исполнитель работ по проведению лесопатологического обследования:

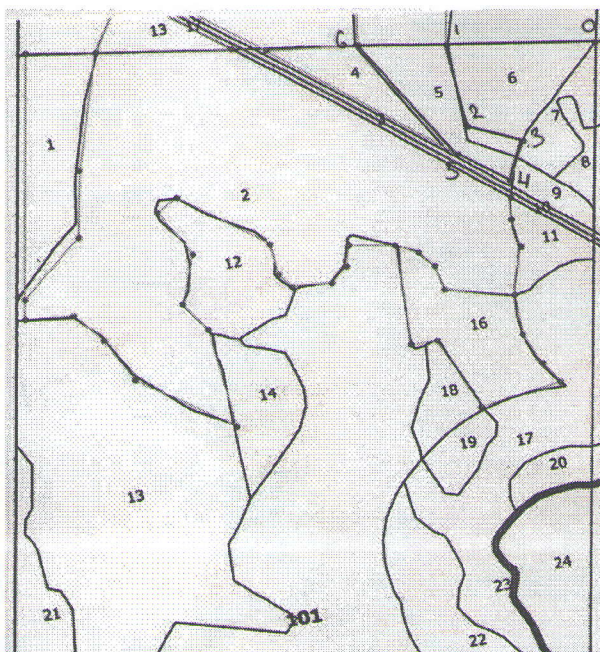
Гальцев Т.Ю.



Дата составления документа: 22.09.2017 года. Телефон: 8 (8212) 22-95-01.

Абрис участка

Масштаб 1:10000



№ выдела	Ленты (круговой площадки) перечета				
	№ ленты	Длина, м	Ширина, м	Радиус, м	Площадь, га
5	1	0	0	-	0,00

Номера точек	Координаты	Румбы линий	Длина, м
1->2	59,7682138137/49,7673599003	ЮВ 18°	172
2->3	59,7666332762/49,7675845062	ЮВ 78°	106
3->4	59,766216191/49,7692377073	ЮЗ 12°	86
4->5	59,7655187673/49,7685859956	СЗ 65°	109
5->6	59,7661367102/49,7671030644	СЗ 44°	290
6->1	59,768451461/49,7644871151	СВ 85°	162
	-	-	-
	-	-	-
	-	-	-
	-	-	-

Условные обозначения:

Исполнитель работ по проведению лесопатологического обследования:

Гальцев Т.Ю.

Дата составления документа: 22.09.2017 года. Телефон: 8 (8212) 22-95-01.

2. Инструментальное обследование лесного участка.

Уч. лесничество: Летское, участок: - Кв. 101 выд. 16 ЛПП выдел: -.

2.1. Фактическая таксационная характеристика лесного насаждения не соответствует таксационному описанию. Причины несоответствия:
неравномерный состав и другие характеристики насаждения.

Ведомость лесных участков с выявленными несоответствиями таксационным описаниям приведена в приложении 1 к данному Акту.

2.2. Состояние насаждений: с утраченной устойчивостью.

Причины повреждения: охлест (код 612), трутовик ложный осиновый (код 358), морозы (код 824), воздействия тяжести снега, повлекшие сильный изгиб или слом стволов деревьев в прошлые годы (код 823), трутовик ложный (код 356), некротико-раковые заболевания стволов (код 370). Данные причины определены по следующим признакам: наличие плодовых тел на стволе (код 801), морозобоины (код 161), усыхание от 1/4 до 1/2 ветвей в кроне прошлых лет (код 112), усыхание от 1/2 до 3/4 ветвей в кроне прошлых лет (код 113), механические повреждения слом ствола в обл. кроны пр. лет (код 216), усыхание более 3/4 ветвей в кроне прошлых лет (код 114), наличие на стволе под кроной раковых ран, язв, образований (<1/2 окр.ствола) (код 806).

Заселено (отработано) стволовыми вредителями:

Вид вредителя	Порода	Встречаемость (% заселенных деревьев)	Степень заселения лесного насаждения (слабая, средняя, сильная)
-	-	-	-
-	-	-	-
-	-	-	-
-	-	-	-
-	-	-	-
-	-	-	-

Повреждено огнем:

Вид пожара	Порода	Состояние корневых лап		Состояние корневой шейки		Подсушивание луба	
		процент поврежденных огнем корней	процент деревьев с данным повреждением	ожог корневой шейки по окружности (1/4; 2/4; 3/4; более 3/4)	процент деревьев с данным повреждением	по окружности (1/4; 2/4; 3/4; более 3/4)	процент деревьев с данным повреждением
-	-	-	-	-	-	-	-
-	-	-	-	-	-	-	-
-	-	-	-	-	-	-	-
-	-	-	-	-	-	-	-
-	-	-	-	-	-	-	-
-	-	-	-	-	-	-	-
-	-	-	-	-	-	-	-

Поражено болезнями:

Вид болезни	Порода	Встречаемость (% пораженных деревьев)	Степень заселения лесного насаждения (слабая, средняя, сильная)
трутовик ложный осиновый	Ос	1,54	единичная
трутовик ложный	Б	0,77	единичная
некротико-раковые заболевания стволов	Е	0,77	единичная
-	-	-	-
-	-	-	-
-	-	-	-

2.3. Выборке подлежит 30,6 % деревьев по запасу,
в том числе:
ослабленных 0 %,
сильно ослабленных 5,4 %, причины назначения: 358;
усыхающих 1,3 %, причины назначения: 612;
свежего сухостоя 2,2 %,
свежего ветровала 1,2 %,
свежего бурелома 0 %,
старого сухостоя 20,5 %,
старого ветровала 0 %,
старого бурелома 0 %,
аварийных 0 %.

2.4. Полнота лесного насаждения после уборки деревьев, подлежащих рубке, составит 0,49.
Критическая полнота для данной категории лесных насаждений составляет 0,5.

ЗАКЛЮЧЕНИЕ

С целью предотвращения негативных процессов или снижения ущерба от их воздействия
назначено:

Участковое лесничество	Урочище (дача)	Квартал	Выдел	Площадь выдела, га	Вид мероприятия	Площадь мероприятия, га	Порода	Выбираемый запас на выдел, куб. м	Крайние сроки проведения
Летское	-	101	16	4,5	ССР	4,5	Е, Б, Ос.	990	2018 год

Ведомость перечета деревьев, назначенных в рубку, и абрис лесного участка
прилагаются (приложение 2 и 3 к данному акту).

Меры по обеспечению возобновления: естественное возобновление.

Мероприятия, необходимые для предупреждения повреждения или поражения смежных
насаждений: своевременное проведение проецируемых мероприятий,
надзор за санитарным и лесопатологическим состоянием.

Сведения для расчета степени повреждения:
год образования старого сухостоя:
основная причина повреждения древесины:

Дата проведения обследований: 05.09.2017 года.

Исполнитель работ по проведению лесопатологического обследования:

Чесноков А.М.

Ведомость
лесных участков с выделенными несоответствиями таксационным описаниям

Источник данных	Год проведения лесоустройства	Номер квартала	Номер выдела	Площадь выдела, га	Целевое назначение лесов	Категория защитных лесов	Номер лесопатологического выдела	Площадь лесопатологического выдела	Лесопатологическое выделение	Таксационная характеристика										Заложено пробных площадей					
										состав	порода	возраст, лет	средняя высота, м	средний диаметр, см	тип леса	тип условий место	полнота	бонитет	запас, куб. м/га	количество, шт.	общая площадь, га				
ТО	2016	101	16	4,5	Защитные	Нересторночные полосы лесов	-	-	-	Ель	150	19	20	ДМ	В4	0,6	4	194							
Ф	2017	101	16	4,5	Защитные	Нересторночные полосы лесов	-	-	-	Ель	150	19	23	ДМ	В4	0,7	4	220	2	0,564					

Примечание:
ТО - таксационные описания
Ф - фактическая характеристика лесного насаждения
Исполнитель работ по проведению лесопатологического обследования:
Чесноков А.М.

Результаты проведения лесопатологического обследования
лесных насаждений за 5.9.2017 года.

Субъект Российской Федерации: Республика Коми. Лесничество (лесопарк): Летское.
Участковое лесничество: Летское. Урочище (лесная дача): -.

1	2	3	4	5	6	7	Таксационная характеристика лесного насаждения										Распределение деревьев по категориям состояния, % от запаса										Признаки повреждения деревьев			30	31	32	33	34		
							8	9	10	11	12	13	14	15	16	17	18	19	20	21	22	23	24	25	26	27	28	29	30						31	32
Номер квартала	Номер выдела	Площадь выдела, га	Целевое назначение лесов	Категория защитных лесов	Номер лесопатологического выдела	Площадь лесопатологического выдела, га	состав	порода	возраст	средняя высота, м	средний диаметр, см	тип леса	полнота	бонитет	запас, куб. м/га	число деревьев на пробе, шт.	без признаков ослабления	ослабленные	сильно ослабленные	ухаживающие	свежий сухостой	старый сухостой	свежий ветровал	старый ветровал	свежий бурелом	старый бурелом	аварийные деревья	Признаки повреждения деревьев	Доля поврежденных деревьев, %	Причина ослабления, повреждения	Полужит рубке, %	вид	Назначенные мероприятия			
101	16	4,5	Защитные	Нересторхраняемые полные леса	-	-	СВЗВЮЮС	Ос	-	-	-	-	-	-	-	4	100,0	100,0	2,2	2,2	16,0							801.	100,0	358.	100,0		ССР	4,5		
							Всего	Е	150	19	23	ДМ	0,7	4	220	260	62,0	3,5	9,3	1,3	2,2	20,5	1,2					161, 112, 113	12,3	358, 824, 873	30,6					
							Б	-	-	-	-	-	-	-	-	70	81,8	6,1	5,7	2,3	2,1	26,7	2,1					161, 113, 216	12,1	823, 370	34,9					
							Ос	-	-	-	-	-	-	-	-	4						16,0					801.	8,6	824, 356	16,0						
							С	-	-	-	-	-	-	-	-	4	100,0												0,0		0,0					
								-	-	-	-	-	-	-	-	0																				
								-	-	-	-	-	-	-	-	0																				
								-	-	-	-	-	-	-	-	0																				
								-	-	-	-	-	-	-	-	0																				
								-	-	-	-	-	-	-	-	0																				
								-	-	-	-	-	-	-	-	0																				

Показатели, не соответствующие таксационному описанию отмечаются "***". Расшифровка кодов причин и признаков указана в акте.
Исполнитель работ по проведению лесопатологического обследования:

Чесноков А.М.
Дата составления документа: 22.09.2017 года. Телефон: 8 (8212) 22-95-01.

Приложение 1.2
к акту лесопатологического обследования № 12

Результаты проведения лесопатологического обследования
лесных насаждений, поврежденных вредителями леса (хвоиистогрызущими) за 5.9.2017 года.
Субъект Российской Федерации: Республика Коми. Лесничество Коми. Лесничество (лесопарк): Летское.
Участковое лесничество: Летское. Урочище (лесная дача): -.

1	2	3	4	5	6	7	Таксационная характеристика лесного насаждения									17	18	Распределение деревьев по степени объедания кроны, % от числа стволов				23	Назначенные мероприятия						
							8	9	10	11	12	13	14	15	16			19	20	21	22		24	25	26				
Номер квартала	Номер выдела	Площадь выдела, га	Целевое назначение лесов	Категория защитных лесов	Номер лесопатологического выдела	Площадь лесопатологического выдела, га	состав	порода	возраст	средняя высота, м	средний диаметр, см	тип леса	полнота	бонитет	запас, куб. м/га	Вид вредителя	Доля поврежденных деревьев, % от количества	до 25	26 - 49	50 - 75	более 75	Фаза развития вредителя	вид	площадь, га	Сроки проведения				
101	16	4,5	Защитные	Нересторхраняемые полосы лесов	-	-	5Э3В10с1С									-	-	-	-	-	-	-	-	-	-	-	-	-	-
							Всего	150	19	23	ДМ	0,7	4	220															
							Е	-	-	-	-	-	-	-	-	-	-	-	-	-	-	-	-	-	-	-			
							Б	-	-	-	-	-	-	-	-	-	-	-	-	-	-	-	-	-	-	-			
							Ос	-	-	-	-	-	-	-	-	-	-	-	-	-	-	-	-	-	-	-			
							С	-	-	-	-	-	-	-	-	-	-	-	-	-	-	-	-	-	-	-			

Показатели, не соответствующие таксационному описанию отмечаются ***. Расшифровка кодов причин и признаков указана в акте.

Исполнитель работ по проведению лесопатологического обследования:

Чесноков А.М.

Дата составления документа: 22.09.2017 года. Телефон: 8 (8212) 22-95-01.

Результаты проведения лесопатологического обследования
лесных насаждений с использованием авиационных средств*

Субъект Российской Федерации: Республика Коми. Лесничество (лесопарк): Летское.
Участковое лесничество: Летское. Урочище (лесная дача): -
Государственный и регистрационный знаки летательного аппарата: -
Дата вылета - Местное время вылета - Пункт вылета - Время полета -

И изготовитель, тип летательного аппарата: - Серийный идентификационный номер воздушного судна: -

Номер квартала	Номер выдела лесопатологического выдела	Площадь лесопатологического выдела, га	Перечень таксационных выделов, входящих в лесопатологический выдел	Повреждающая порода	Доля усыхающих и погибших деревьев, %								Степень повреждения пологая, %			Тип распределения поврежденных деревьев (погибших) (авномерное, групповое, куртинное, сплошное)	Причина повреждения	Назначенные мероприятия				
					усыхающие	свежий	старый	свежий	старый	старый	старый	старый	старый	старый	деформация			деформация	деформация	вид	площадь, га	сроки проведения
1	2	3	4	5	6	7	8	9	10	11	12	13	14	15	16	17	18	19	20	21	22	23

* данный вид работ не проводился
Исполнитель работ по проведению лесопатологического обследования:

Чесноков А.М.

Дата составления документа: 22.09.2017 года. Телефон: 8 (8212) 22-95-01.

Результаты проведения лесопатологического обследования
лесных насаждений с использованием данных дистанционного зондирования Земли (авиационных и космических снимков)*

Субъект Российской Федерации: Республика Коми. Лесничество (лесопарк): Летское.
Участковое лесничество: Летское. Урочище (лесная дача): -

Номер лесного квартала	Номер таксационного выдела	Площадь лесопатологического выдела, га	Номер таксационного выдела	Площадь лесопатологического выдела, га	Краткая таксационная характеристика лесных насаждений по данным лесоустройства										Краткая характеристика материалов дистанционного зондирования Земли				Назначенные мероприятия			
					средний возраст	средняя высота, м	средний диаметр, см	тип леса/тип лесорастительных условий	относительная полнота	фонит	общий запас древесины, куб.м/га	тип и наименование летательного аппарата	наименование съемочной аппаратуры	режим съемки (панорамный/линейный/радарный/линейно-радарный/ВИК/ИК)	пространственное разрешение (для каждого режима), м	дата съемки (дд.мм.гггг)	Дата дешифрирования (дд.мм.гггг)	Предполагаемая причина повреждения	вид	площадь, га	сроки проведения (мм.гггг)	
1	2	3	4	5	6	7	8	9	10	11	12	13	14	15	16	17	18	19	20	21	22	23

* данный вид работ не проводился
Исполнитель работ по проведению лесопатологического обследования:

Чесноков А.М.

Дата составления документа: 22.09.2017 года. Телефон: 8 (8212) 22-95-01.

Ведомость перечета деревьев назначенных в рубку

ВРЕМЕННАЯ ПРОБНАЯ ПЛОЩАДЬ № _____

Субъект Российской Федерации: Республика Коми.

Лесничество (лесопарк): Летское. Квартал: 101. Выдел: 16.

Площадь: 4,5 га., Площадь мероприятия: 4,5 га.

Номер очага вредных организмов: б/н. Размер пробной площади: 0,564 га.

Таксационная характеристика:

тип леса: ДМ; состав: 5ЕЗБ1Ос1С; возраст: 150 лет; бонитет: 4.

полнота: 0,7; запас на га: 220; возобновление: благонадежное, состав: 10Е, 3,5 тыс.шт. на га.

Время и причина ослабления лесного насаждения:

Причины повреждения: охлест (код 612), трутовик ложный осиновый (код 358), морозы (код 824), воздействия тяжести снега, повлекшие сильный изгиб или слом стволов деревьев в прошлые годы (код 823), трутовик ложный (код 356), некротико-раковые заболевания стволов (код 370). Данные причины определены по следующим признакам: наличие плодовых тел на стволе (код 801), морозобоины (код 161), усыхание от 1/4 до 1/2 ветвей в кроне прошлых лет (код 112), усыхание от 1/2 до 3/4 ветвей в кроне прошлых лет (код 113), механические повреждения слом ствола в обл. кроны пр. лет (код 216), усыхание более 3/4 ветвей в кроне прошлых лет (код 114), наличие на стволе под кроной раковых ран, язв, образований (<1/2 окр. ствола) (код 806).

Тип очага вредных организмов: -.

Фаза развития очага вредных организмов: -.

Состояние лесного насаждения, намечаемые мероприятия:

Состояние насаждений: .

Намечаемое мероприятие: ССР.

Исполнитель работ по проведению лесопатологического обследования:

Чесноков А.М. 

Дата составления документа: 22.09.2017 года. Телефон: 8 (8212) 22-95-01.

ВЕДОМОСТЬ ПЕРЕЧЕТА ДЕРЕВЬЕВ

Оборотная сторона

Порода1: Е

Ступени толщины см	Количество деревьев по категориям состояния, шт.																Всего деревьев по ступеням толщины	
	I	II	III	IV		V		VI			ветровал, бурелом			аварийные деревья			шт.	в том числе подлежат рубке, %
				НЗ	З	НЗ	З	НЗ	З	О	НЗ	З	О	НЗ	З	О		
1	2	3	4	5	6	7	8	9	10	11	12	13	14	15	16	17	18	19
12	12							6									18	3,3
16	30		2					12									44	6,6
20	36	4	2	2		4		7									55	7,1
24	20	2	2	2				2									28	2,2
28	8					2		18			2						30	12,1
32		2	2														4	
36	2																2	
40	1																1	
-																		
-																		
итого, шт	109	8	8	4		6		45			2						182	31,3
итого, %	59,9	4,4	4,4	2,2		3,3		24,7			1,1						100,0	31,3
итого, куб.м.	38,8	4,4	4,1	1,7		2,8		19,4			1,5						72,7	34,9
итого, куб.%	53,3	6,1	5,7	2,3		3,8		26,7			2,1						100,0	34,9

Порода2: Б

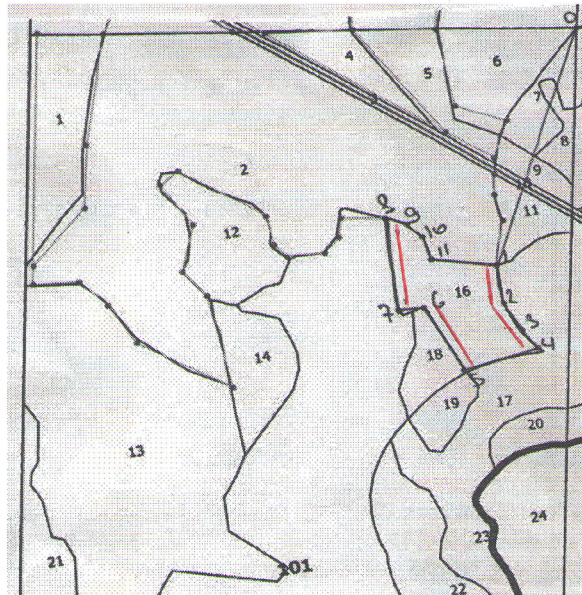
Ступени толщины см	Количество деревьев по категориям состояния, шт.																Всего деревьев по ступеням толщины	
	I	II	III	IV		V		VI			ветровал, бурелом			аварийные деревья			шт.	в том числе подлежат рубке, %
				НЗ	З	НЗ	З	НЗ	З	О	НЗ	З	О	НЗ	З	О		
1	2	3	4	5	6	7	8	9	10	11	12	13	14	15	16	17	18	19
16	4																4	
20	10																10	
24	14		2					2									18	2,9
28	20							2									22	2,9
32	8																8	
40	4							4									8	5,6
-																		
-																		
-																		
итого, шт	60		2					8									70	11,4
итого, %	85,7		2,9					11,4									100,0	11,5
итого, куб.м.	32,4		0,9					6,3									39,6	16,0
итого, куб.%	81,8		2,2					16,0									100,0	16,0

Порода3: Ос

Ступени толщины см	Количество деревьев по категориям состояния, шт.																Всего деревьев по ступеням толщины	
	I	II	III	IV		V		VI			ветровал, бурелом			аварийные деревья			шт.	в том числе подлежат рубке, %
				НЗ	З	НЗ	З	НЗ	З	О	НЗ	З	О	НЗ	З	О		
1	2	3	4	5	6	7	8	9	10	11	12	13	14	15	16	17	18	19
36			2														2	50,0
48			2														2	50,0
-																		
-																		
-																		
-																		
-																		
итого, шт			4														4	100,0
итого, %			100,0														100,0	100,0
итого, куб.м.			6,8														6,8	100,0
итого, куб.%			100,0														100,0	100,0

Абрис участка

Масштаб 1:10000



№ выдела	Ленты (круговой площадки) перечега				
	№ ленты	Длина, м	Ширина, м	Радиус, м	Площадь, га
16	1	362	10	-	0,36
	2	202	10		0,20

Номера точек	Координаты	Румбы линий	Длина, м
1->2	59,7634184256/49,7680311301	ЮВ 15°	83
2->3	59,7626545603/49,7680496475	ЮВ 36°	69
3->4	59,7621089837/49,7685236975	ЮВ 45°	50
4->5	59,7616922812/49,7689878392	ЮЗ 66°	154
5->6	59,7614430169/49,7662206517	СЗ 35°	157
6->7	59,7627711066/49,7652355401	ЮЗ 76°	49
7->8	59,7627972514/49,7643192775	СЗ 13°	205
8->9	59,76464025/49,7644688794	ЮВ 77°	45
9->10	59,7644639782/49,7651939027	ЮВ 52°	42
10->11	59,7641766739/49,7656341303	ЮВ 24°	52
11->1	59,7636920817/49,7658055564	В	128

Условные обозначения:

Исполнитель работ по проведению лесопатологического обследования:

Чесноков А.М.

Дата составления документа: 22.09.2017 года. Телефон: 8 (8212) 22-95-01.

Участковое лесничество: Летское

Способ таксации: дешифровочный

Категория защитных лесов: Нерестоохраняемые полосы лесов

№ выд	Состав	Яр ус	В	Д	Кл	Бо	П	П	Запас сы-	К	Запас на	
											Ср	ы
Пл (га)	Порода	Ср	со	а	во	те	ли	ж	(дес.м3)	л	сухо	за
Год учета	Возраст	та	та	р	эр	лт	н	н	на	По	р	ре-
	Подросок											
	Покров	яр							1га	тав.	н	Лит
	Почва								на вы	на вы	р	Лит
	Обс.								деле	пор.	дин	Лит
	выдела											

2 6Е -150 1 20 24 8 4 0.7 26.9 528 1
 32.7 2Б -100 — 22 24 — ЧЕР — 176 3 —
 2016 20с -100 21 25 36 4 В2 880 176 3
 +С -130
 Подрост: 10Е 30 лет, высота 1 м, 3.5 тыс.шт/га

Прочие трассы

3

1.1 ширина 20 м, протяженность 0.6 км
 2016

4 8В -100 1 22 22 10 3 0.6 16 27 3 4
 2.1 2Е -130 — 20 22 — ЧЕР — 7 1 —
 2016 +С -130 22 5 В2 34
 Подрост: 10Е 30 лет, высота 1 м, 2.5 тыс.шт/га

5 7Е -130 1 22 24 7 3 0.6 25 51 1
 2.9 2Б - 90 — 22 24 — ЧЕР — 15 3 —
 2016 10с - 90 22 26 32 4 В2 73 7 3
 Подрост: 10Е 30 лет, высота 1 м, 2.5 тыс.шт/га. По

неравномерная.

6 4Б - 65 1 21 20 7 2 0.8 19.8 31 2
 3.9 30с - 65 — 22 28 — ЧЕР — 23 3 —
 2016 2Е - 75 21 20 18 3 В2 77 15 1
 1С - 75 22 24 8 1
 Подрост: 10Е 25 лет, высота 2 м, 2 тыс.шт/га

12 5Е - 85 1 20 22 5 3 0.7 26.9 54 1
 4 5Б - 75 — 21 20 — ЧЕР — 54 2 —
 2016 21 3 В2 108

13 4Б -100 1 23 24 10 3 0.7 20 179 2
 22.4 20с -100 — 26 32 — ЧЕР — 90 3 —
 2016 4Е -140 23 22 24 5 В2 448 179 1
 Подрост: 10Е 30 лет, высота 3 м, 2.5 тыс.шт/га

14 4Б - 85 1 23 22 9 3 0.7 21.3 27 2
 3.2 40с - 85 — 25 26 — ЧЕР — 27 2 —
 2016 2Е - 90 24 22 22 4 В3 68 14 1
 Подрост: 10Е 30 лет, высота 2 м, 4 тыс.шт/га

15 40с - 75 1 24 26 8 2 0.8 27.8 479 2
 43.1 3Б - 75 — 23 20 — ЧЕР — 359 1 —
 2016 1Е - 85 23 22 22 5 В2 1198 120 1
 2С - 85 23 24 240 1
 Подрост: 10Е 30 лет, высота 1 м, 3 тыс.шт/га

16 5Е -150 1 19 20 8 4 0.6 19.4 43 1 9
 4.5 1С -130 — 18 22 — ДМ — 9 1 —
 2016 4Б -110 19 20 20 4 В4 87 35 3
 Подрост: 10Е 30 лет, высота 1 м, 3.5 тыс.шт/га