

УТВЕРЖДАЮ:

Должность ~~заместитель~~
министра- начальник
Управления лесного хозяйства
Ф.И.О. Шевелев С.В.

Дата 2.10.18

Акт
лесопатологического обследования № 4

лесных насаждений Летское лесничества (лесопарка)
Республики Коми
(субъект Российской Федерации)

Способ лесопатологического обследования: 1. Визуальный
2. Инструментальный

Место проведения

Участковое лесничество	Урочище (дача)	Квартал (кварталы)	Выдел (выделы)	Площадь, га
Летское		78	24	12,7
		78	31	82,4

Лесопатологическое обследование проведено на общей площади 95,1 га.

2. Инструментальное обследование лесного участка.

Уч. лесничество: Летское, участок: - Кв. 78 выд. 24 ЛП выдел: -.

2.1. Фактическая таксационная характеристика лесного насаждения не соответствует таксационному описанию. Причины несоответствия:
неравномерный состав и другие характеристики насаждения.

Ведомость лесных участков с выявленными несоответствиями таксационным описаниям приведена в приложении 1 к данному Акту.

2.2. Состояние насаждений: с утраченной устойчивостью.

Причины повреждения: трутовик ложный осиновый (код 358), гнили ствольные (код 350), губка еловая (код 351), ошмыг (код 613), чага, трутовик скошенный (код 363), трутовик ложный (код 356), некрозно-раковые заболевания стволов (код 370), губка сосновая (код 352), охлест (код 612), трутовик настоящий (код 355), морозы (код 824). Данные причины определены по следующим признакам: наличие плодовых тел на стволе (код 801), наличие гнили (код 832), сухобочины, подсушены (код 154), наличие на стволе под кроной раковых ран, язв, образований (<1/2 окр.ствола) (код 806), усыхание от 1/4 до 1/2 ветвей в кроне прошлых лет (код 112), усыхание более 3/4 ветвей в кроне прошлых лет (код 114), усыхание от 1/2 до 3/4 ветвей в кроне прошлых лет (код 113), морозобоины (код 161).

Заселено (отработано) стволовыми вредителями:

Вид вредителя	Порода	Встречаемость (% заселенных деревьев)	Степень заселения лесного насаждения (слабая, средняя, сильная)
-	-	-	-
-	-	-	-
-	-	-	-
-	-	-	-
-	-	-	-
-	-	-	-

Повреждено огнем:

Вид пожара	Порода	Состояние корневых лап		Состояние корневой шейки		Подсушивание луба	
		процент поврежденных огнем корней	процент деревьев с данным повреждением	ожог корневой шейки по окружности (1/4; 2/4; 3/4; более 3/4)	процент деревьев с данным повреждением	по окружности (1/4; 2/4; 3/4; более 3/4)	процент деревьев с данным повреждением
-	-	-	-	-	-	-	-
-	-	-	-	-	-	-	-
-	-	-	-	-	-	-	-
-	-	-	-	-	-	-	-
-	-	-	-	-	-	-	-
-	-	-	-	-	-	-	-
-	-	-	-	-	-	-	-

Поражено болезнями:

Вид болезни	Порода	Встречаемость (% пораженных деревьев)	Степень заселения лесного насаждения (слабая, средняя, сильная)
трутовик ложный осиновый	Ос	9,89	единичная
ствольные гнили	Б	8,83	единичная
губка еловая	Е	2,12	единичная
чага	Б	0,71	единичная
трутовик ложный	Б	1,77	единичная
некрозно-раковые заболевания ствола	С	0,71	единичная

2.3. Выборке подлежит 42 % деревьев по запасу,

в том числе:

ослабленных 0 %,

сильно ослабленных 30,5 %, причины назначения: 358, 351, 363, 356, 352, 355;

усыхающих 0,1 %, причины назначения: 612;

свежего сухостоя 0,8 %,

свежего ветровала 0 %,

свежего бурелома 0 %,

старого сухостоя 10,6 %,

старого ветровала 0 %,

старого бурелома 0 %,

аварийных 0 %.

2.4. Полнота лесного насаждения после уборки деревьев, подлежащих рубке, составит 0,46.

Критическая полнота для данной категории лесных насаждений составляет 0,5.

ЗАКЛЮЧЕНИЕ

С целью предотвращения негативных процессов или снижения ущерба от их воздействия назначено:

Участковое лесничество	Урочище (дача)	Квартал	Выдел	Площадь выдела, га	Вид мероприятия	Площадь мероприятия, га	Порода	Выбрасываемый запас на выдел, куб. м	Крайние сроки проведения
Летское	-	78	24	12,7	ССР	12,7	Б, Ос, Е, С.	3810	2018 год

Ведомость перечета деревьев, назначенных в рубку, и абрис лесного участка прилагаются (приложение 2 и 3 к данному акту).

Меры по обеспечению возобновления: естественное возобновление.

Мероприятия, необходимые для предупреждения повреждения или поражения смежных насаждений: своевременное проведение проектируемых мероприятий, надзор за санитарным и лесопатологическим состоянием.

Сведения для расчета степени повреждения:

год образования старого сухостоя:

основная причина повреждения древесины:

Дата проведения обследований: 02.09.2017 года.

Исполнитель работ по проведению лесопатологического обследования:

Гальцев Т.Ю.

Ведомость
лесных участков с выявленными несоответствиями таксационным описаниям

Источник данных	Год проведения лесосурьютки	Номер квартала	Номер выдела	Площадь выдела, га	Целевое назначение лесов	Категория защитных лесов	Номер лесопатологического выдела	Площадь лесопатологического выдела	Таксационная характеристика										Заложено пробных площадей						
									состав	порода	возраст, лет	средняя высота, м	средний диаметр, см	тип леса	тип условий место	полнота	бонитет	запас, куб. м/га	количество, шт.	общая площадь, га					
ТО	2016	78	24	12,7	Эксплуатационные	.	.	.	5Е3Е2Ос	Ель	130	20	22	чр	В2	0,8	4	333							
Ф	2017	78	24	12,7	Эксплуатационные	.	.	.	4Е3Ос2Б1С	Ель	130	20	34	чр	В2	0,8	4	300	5	1,168					

Примечание:

ТО - таксационные описания

Ф - фактическая характеристика лесного насаждения

Исполнитель работ по проведению лесопатологического обследования:

Гальцев Т.Ю.

Приложение 1.1
к акту лесопатологического обследования № 5

Результаты проведения лесопатологического обследования
лесных насаждений за 2.9.2017 года.

Субъект Российской Федерации: Республика Коми. Лесничество (лесопарк): Летское.

Участковое лесничество: Летское. Урочище (лесная дача): "-".

1	2	3	4	5	6	7	8	Таксационная характеристика лесного насаждения										17	Распределение деревьев по категориям состояния, % от запаса										28	29	30	31	32	33	
								9	10	11	12	13	14	15	16	18	19		20	21	22	23	24	25	26	27	вн	площадь, га							
1	2	3	4	5	6	7	8	9	10	11	12	13	14	15	16	17	18	19	20	21	22	23	24	25	26	27	28	29	30	31	32	33	34	35	36
			Целевое назначение лесов	Категория защитных лесов	Номер лесопатологического выдела	Площадь лесопатологического выдела, га	4Е3О2Б1С	состав	порода	возраст	средняя высота, м	средний диаметр, см	тип леса	полнота	бонитет	запас, куб. м/га	283	без признаков ослабления	ослабленные	сильно ослабленные	ущающие	свежий сухой	старый сухой	свежий ветровал	старый ветровал	свежий бурелом	старый бурелом	аварийные деревья	Приняты повреждения деревьев	Доля поврежденных деревьев, %	Причина ослабления, повреждения	Подлежит рубке, %	вн	площадь, га	
			Эксплуатационные					Всего		130	20	34*	чр	0,8	4	300		56,2	1,7	30,6	0,1	0,8	10,6						801,	358,	350,	42,0			
								Е	-	-	-	-	-	-	-	-		186	77,4	2,1	5,5	0,2	1,9	12,9					806,	612,	617,	20,3			
								Ос	-	-	-	-	-	-	-	-		35	3,0	86,0				11,0					801,	358,	350,	97,0			
								Б	-	-	-	-	-	-	-	-		40	61,6	4,2	22,7		11,5					801,	350,	363,	34,2				
							С	-	-	-	-	-	-	-	-	22	88,6		11,4							154,	356,	613,	11,4						
																0										801,	352,	370,					ССР	12,7	
78	24	12,7														0																			

Показатели, не соответствующие таксационному описанию отмечаются "вн". Расшифровка кодов причин и признаков указана в акте.

Исполнитель работ по проведению лесопатологического обследования:

Гальцев Т.Ю.

Дата составления документа: 22.09.2017 года. Телефон: 8 (8212) 22-95-01.

Результаты проведения лесопатологического обследования
лесных насаждений, поврежденных вредителями леса (хволистогрызущими) за 2.9.2017 года.
Субъект Российской Федерации: Республика Коми. Лесничество (лесопарк): Летское.
Участковое лесничество: Летское. Урочище (лесная дача): -.

1	2	3	4	5	6	7	Таксационная характеристика лесного насаждения										17	18	Распределение деревьев по степени объедания кроны, % от числа стволов				Фаза развития вредителя			Назначенные мероприятия	
							8	9	10	11	12	13	14	15	16	17			18	19	20	21	22	23	24	25	26
Номер квартала	Номер выдела	Площадь выдела, га	Целевое назначение лесов	Категория защитных лесов	Номер лесопатологического выдела	Площадь лесопатологического выдела, га	состав	порода	возраст	средняя высота, м	средний диаметр, см	тип леса	полнота	бонитет	запас, куб. м/га	Вид вредителя	Доля поврежденных деревьев, % от количества	до 25	26-49	50-75	более 75	вид	площадь, га	Сроки проведения			
78	24	12,7	Эксплуатационные				4Е30с2В1С	Всего	130	20	34*	др	0,8	4	300	-	-	-	-	-	-	-	-	-	-		
								Е	-	-	-	-	-	-	-	-	-	-	-	-	-	-	-	-	-		
								Ос	-	-	-	-	-	-	-	-	-	-	-	-	-	-	-	-	-		
								Б	-	-	-	-	-	-	-	-	-	-	-	-	-	-	-	-	-		
								С	-	-	-	-	-	-	-	-	-	-	-	-	-	-	-	-	-		
									-	-	-	-	-	-	-	-	-	-	-	-	-	-	-	-	-		
									-	-	-	-	-	-	-	-	-	-	-	-	-	-	-	-	-		
									-	-	-	-	-	-	-	-	-	-	-	-	-	-	-	-	-		
									-	-	-	-	-	-	-	-	-	-	-	-	-	-	-	-	-		
									-	-	-	-	-	-	-	-	-	-	-	-	-	-	-	-	-		

Показатели, не соответствующие таксационному описанию отмечаются **». Расшифровка кодов причин и признаков указана в акте.

Исполнитель работ по проведению лесопатологического обследования:

Гальцев Т.Ю.

Дата составления документа: 22.09.2017 года. Телефон: 8 (8212) 22-95-01.

Результаты проведения лесопатологического обследования
лесных насаждений с использованием авиационных средств*

Субъект Российской Федерации: Республика Коми. Лесничество (лесопарк): Летское.
Участковое лесничество: Летское. Урочище (лесная дача): -.
Государственный и регистрационный знаки летательного аппарата: -.
Дата вылета - Местное время вылета - Пункт вылета - Время полета -.

Изготовитель, тип летательного аппарата: - Серийный идентификационный номер воздушного судна: -.

Номер квартала	Номер выдела лесопатологического выдела	Площадь лесопатологического выдела, га	Перечень таксационных выделов, входящих в лесопатологический выдел	Повреждаем ли вид	Доля усыхающих и погибших деревьев, %										Степень повреждения полога, %	Тип распределения поврежденных деревьев (погибших)	Причина повреждения	Назначенные мероприятия			
					усыхающие	свежий сухой оид	старый сухой оид	свежий ветров бурело	старый ветров бурело	старый аварийные деревья	деформация	деформация	деформация	вид				площадь, га	Сроки проведения		
1	2	4	5	6	7	8	9	10	11	12	13	14	15	16	17	18	19	20	21	22	23

* данный вид работ не проводился
Исполнитель работ по проведению лесопатологического обследования:

Гальцев Т.Ю.

Дата составления документа: 22.09.2017 года. Телефон: 8 (8212) 22-95-01.

Результаты проведения лесопатологического обследования
лесных насаждений с использованием данных дистанционного зондирования Земли (авиационных и космических снимков)*

Субъект Российской Федерации: Республика Коми. Лесничество (лесопарк): Летское.

Участковое лесничество: Летское. Урочище (лесная дача): -.

Номер лесного квартала	Площадь лесотаксационного выдела, га	Номер лесопатологического выдела	Площадь лесопатологического выдела, га	Краткая таксационная характеристика лесных насаждений по данным лесоустройства										Краткая характеристика материалов дистанционного зондирования Земли				Назначенные мероприятия				
				порodный состав	средний возраст	средняя высота, м	средний диаметр, см	тип леса/тип лесорастительных условий	относительная полнота	бонитет	общий запас древесных, куб. м/га	тип и наименование летательного аппарата	наименование съемочной аппаратуры	режим съемки (панорамный/перспективный/радарный/ГИРС/ЛСР/ВК/ИК)	пространственное разрешение (для каждого режима), м	дата съемки (дд.мм.гггг)	дата дешифрирования (дд.мм.гггг)	причина повреждения	вид	площадь, га	сроки проведения (мм.гггг)	
1	2	3	4	5	6	7	8	9	10	11	12	13	14	15	16	17	18	19	20	21	22	23

* данный вид работ не проводился
Исполнитель работ по проведению лесопатологического обследования:

Гальцев Т.Ю.

Дата составления документа: 22.09.2017 года. Телефон: 8 (8212) 22-95-01.

Ведомость перечета деревьев назначенных в рубку

ВРЕМЕННАЯ ПРОБНАЯ ПЛОЩАДЬ № _____

Субъект Российской Федерации: Республика Коми.

Лесничество (лесопарк): Летское. Квартал: 78. Выдел: 24.

Площадь: 12,7 га., Площадь мероприятия: 12,7 га.

Номер очага вредных организмов: б/н. Размер пробной площади: 1,168 га.

Таксационная характеристика:

тип леса: ЧР; состав: 4Е3Ос2Б1С; возраст: 130 лет; бонитет: 4.

полнота: 0,8; запас на га: 300; возобновление: благонадежное, состав: 10Е, 4 тыс.шт. на га.

Время и причина ослабления лесного насаждения:

Причины повреждения: трутовик ложный осиновый (код 358), гнили стволовые (код 350), губка еловая (код 351), ошмыг (код 613), чага, трутовик скошенный (код 363), трутовик ложный (код 356), некротико-раковые заболевания стволов (код 370), губка сосновая (код 352), охлест (код 612), трутовик настоящий (код 355), морозы (код 824). Данные причины определены по следующим признакам: наличие плодовых тел на стволе (код 801), наличие гнили (код 832), сухобочины, подсушены (код 154), наличие на стволе под кроной раковых ран, язв, образований (<1/2 окр. ствола) (код 806), усыхание от 1/4 до 1/2 ветвей в кроне прошлых лет (код 112), усыхание более 3/4 ветвей в кроне прошлых лет (код 114), усыхание от 1/2 до 3/4 ветвей в кроне прошлых лет (код 113), морозобоины (код 161).

Тип очага вредных организмов: -.

Фаза развития очага вредных организмов: -.

Состояние лесного насаждения, намечаемые мероприятия:

Состояние насаждений: .

Намечаемое мероприятие: ССР.

Исполнитель работ по проведению лесопатологического обследования:

Гальцев Т.Ю.

Дата составления документа: 22.09.2017 года. Телефон: 8 (8212) 22-95-01.

ВЕДОМОСТЬ ПЕРЕЧЕТА ДЕРЕВЬЕВ

Оборотная сторона

Порода1: Е

Ступени толщины см	Количество деревьев по категориям состояния, шт.																Всего деревьев по ступеням толщины	
	I	II	III	IV		V		VI			ветровал, бурелом			аварийные деревья			шт.	в том числе подлежат рубке, %
				НЗ	З	НЗ	З	НЗ	З	О	НЗ	З	О	НЗ	З	О		
1	2	3	4	5	6	7	8	9	10	11	12	13	14	15	16	17	18	19
12	2																2	
16	16	1				2											19	1,1
20	26	1	1	1				2									31	1,6
24	37	2						2									41	1,1
28	25	1				1		2									29	1,6
32	15	1						3									19	1,6
36	8		6					10									24	8,6
40	8					1											9	0,5
44	4																4	
более 44	8																8	
итого, шт	149	6	7	1		4		19									186	16,1
итого, %	80,1	3,2	3,8	0,5		2,2		10,2									100,0	16,1
итого, куб.м.	111,4	3,0	8,0	0,3		2,7		18,6									143,9	20,3
итого, куб.%	77,4	2,1	5,5	0,2		1,9		12,9									100,0	20,3

Порода2: Ос

Ступени толщины см	Количество деревьев по категориям состояния, шт.																Всего деревьев по ступеням толщины	
	I	II	III	IV		V		VI			ветровал, бурелом			аварийные деревья			шт.	в том числе подлежат рубке, %
				НЗ	З	НЗ	З	НЗ	З	О	НЗ	З	О	НЗ	З	О		
1	2	3	4	5	6	7	8	9	10	11	12	13	14	15	16	17	18	19
20								2									2	5,7
36	2		2														4	5,7
40			2														2	5,7
44			2														2	5,7
48			7														7	20,0
52			8					3									11	31,5
56			7														7	20,0
-																		
-																		
-																		
итого, шт	2		28					5									35	94,3
итого, %	5,7		80,0					14,3									100,0	94,2
итого, куб.м.	2,7		76,9					9,8									89,4	97,0
итого, куб.%	3,0		86,0					11,0									100,0	97,0

Порода3: Б

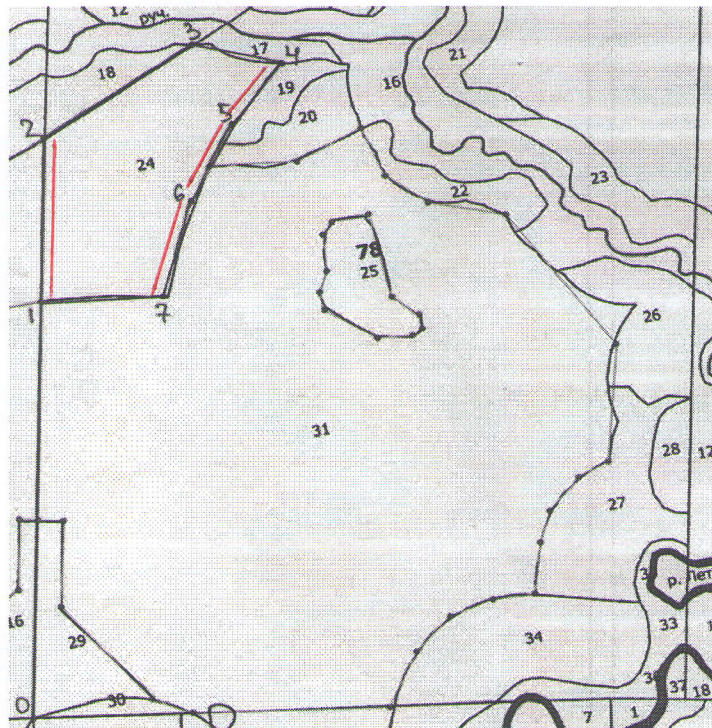
Ступени толщины см	Количество деревьев по категориям состояния, шт.																Всего деревьев по ступеням толщины	
	I	II	III	IV		V		VI			ветровал, бурелом			аварийные деревья			шт.	в том числе подлежат рубке, %
				НЗ	З	НЗ	З	НЗ	З	О	НЗ	З	О	НЗ	З	О		
1	2	3	4	5	6	7	8	9	10	11	12	13	14	15	16	17	18	19
20	1		2														3	5,0
24	1																1	
28	1							1									2	2,5
32	3																3	
36	2		2														4	5,0
40	2																2	
44	2																2	
48	2	2						5									9	12,5
52	6																6	
более 52	4		4														8	10,0
итого, шт	24	2	8					6									40	35,0
итого, %	60,0	5,0	20,0					15,0									100,0	35,0
итого, куб.м.	43,1	3,0	15,9					8,1									70,1	34,2
итого, куб.%	61,6	4,2	22,7					11,5									100,0	34,2

Порода: С

Ступени толщины см	Количество деревьев по категориям состояния, шт.																Всего деревьев по ступеням толщины	
	I	II	III	IV		V		VI			ветровал, бурелом			аварийные деревья			шт.	в том числе подлежат рубке, %
				НЗ	З	НЗ	З	НЗ	З	О	НЗ	З	О	НЗ	З	О		
1	2	3	4	5	6	7	8	9	10	11	12	13	14	15	16	17	18	19
28	3																3	
32	2																2	
36	2																2	
44	2																2	
48	3																3	
52	3		2														5	9,1
56	3																3	
60	2																2	
-																		
-																		
итого, шт	20		2														22	9,1
итого, %	90,9		9,1														100,0	9,1
итого, куб.м.	36,9		4,8														41,7	11,4
итого, куб.%	88,6		11,4														100,0	11,4

Абрис участка

Масштаб 1:10000



№ выдела	Ленты (круговой площадки) перечета				
	№ ленты	Длина, м	Ширина, м	Радиус, м	Площадь, га
24	1	327	10	-	0,33
	2	196	10		0,20
	3	171	10		0,17
	4	151	10		0,15

Номера точек	Координаты	Румбы линий	Длина, м
1->2	59,7752086621/49,7751937708	СЗ 3°	327
2->3	59,7780461587/49,7762230354	СВ 50°	323
3->4	59,7793016215/49,7814818678	ЮВ 81°	166
4->5	59,7787092016/49,7841535626	ЮЗ 32°	151
5->6	59,7777879732/49,7822655512	ЮЗ 21°	171
6->7	59,7765491405/49,7805586894	ЮЗ 11°	196
7->1	59,7749393597/49,7790820014	ЮЗ 83°	217
	-	-	-
	-	-	-
	-	-	-
	-	-	-

Условные обозначения:

Исполнитель работ по проведению лесопатологического обследования:

Гальцев Т.Ю.

Дата составления документа: 22.09.2017 года. Телефон: 8 (8212) 22-95-01.

2. Инструментальное обследование лесного участка.

Уч. лесничество: Летское, участок: - Кв. 78 выд. 31 ЛП выдел: -.

2.1. Фактическая таксационная характеристика лесного насаждения не соответствует таксационному описанию. Причины несоответствия:
неравномерный состав и другие характеристики насаждения.

Ведомость лесных участков с выявленными несоответствиями таксационным описаниям приведена в приложении 1 к данному Акту.

2.2. Состояние насаждений: с утраченной устойчивостью.

Причины повреждения: трутовик ложный осиновый (код 358), гнили стволовые (код 350), охлест (код 612), трутовик ложный (код 356), морозы (код 824), воздействия тяжести снега, повлекшие сильный изгиб или слом стволов деревьев в прошлые годы (код 823), чага, трутовик скошенный (код 363). Данные причины определены по следующим признакам: наличие плодовых тел на стволе (код 801), наличие гнили (код 832), усыхание от 1/4 до 1/2 ветвей в кроне прошлых лет (код 112), морозобоины (код 161), усыхание от 1/2 до 3/4 ветвей в кроне прошлых лет (код 113), механические повреждения слом ствола в обл. кроны пр. лет (код 216).

Заселено (отработано) стволовыми вредителями:

Вид вредителя	Порода	Встречаемость (% заселенных деревьев)	Степень заселения лесного насаждения (слабая, средняя, сильная)
-	-	-	-
-	-	-	-
-	-	-	-
-	-	-	-
-	-	-	-
-	-	-	-

Повреждено огнем:

Вид пожара	Порода	Состояние корневых лап		Состояние корневой шейки		Подсушивание луба	
		процент поврежденных огнем корней	процент деревьев с данным повреждением	ожог корневой шейки по окружности (1/4; 2/4; 3/4; более 3/4)	процент деревьев с данным повреждением	по окружности (1/4; 2/4; 3/4; более 3/4)	процент деревьев с данным повреждением
-	-	-	-	-	-	-	-
-	-	-	-	-	-	-	-
-	-	-	-	-	-	-	-
-	-	-	-	-	-	-	-
-	-	-	-	-	-	-	-
-	-	-	-	-	-	-	-
-	-	-	-	-	-	-	-
-	-	-	-	-	-	-	-

Поражено болезнями:

Вид болезни	Порода	Встречаемость (% пораженных деревьев)	Степень заселения лесного насаждения (слабая, средняя, сильная)
трутовик ложный осиновый	Ос	9,98	единичная
стволовые гнили	Б	4,55	единичная
трутовик ложный	Б	3,17	единичная
чага	Б	1,02	единичная
-	-	-	-
-	-	-	-

2.3. Выборке подлежит 46,9 % деревьев по запасу,
 в том числе:
 ослабленных 0 %,
 сильно ослабленных 30,6 %, причины назначения: 358, 824;
 усыхающих 0 %,
 свежего сухостоя 3,6 %,
 свежего ветровала 0 %,
 свежего бурелома 0 %,
 старого сухостоя 11,1 %,
 старого ветровала 1,6 %,
 старого бурелома 0 %,
 аварийных 0 %.

2.4. Полнота лесного насаждения после уборки деревьев, подлежащих рубке, составит 0,48.
 Критическая полнота для данной категории лесных насаждений составляет 0,5.

ЗАКЛЮЧЕНИЕ

С целью предотвращения негативных процессов или снижения ущерба от их воздействия назначено:

Участковое лесничество	Урочище (дача)	Квартал	Выдел	Площадь выдела, га	Вид мероприятия	Площадь мероприятия, га	Порода	Выбираемый запас на выдел, куб. м	Крайние сроки проведения
Летское	-	78	31	82,4	ССР	82,4	Е, Ос, Б, П, С.	25544	2018 год

Ведомость перечета деревьев, назначенных в рубку, и абрис лесного участка прилагаются (приложение 2 и 3 к данному акту).

Меры по обеспечению возобновления: естественное возобновление.

Мероприятия, необходимые для предупреждения повреждения или поражения смежных насаждений: своевременное проведение проецируемых мероприятий, надзор за санитарным и лесопатологическим состоянием.

Сведения для расчета степени повреждения:
 год образования старого сухостоя:
 основная причина повреждения древесины:

Дата проведения обследований: 01.09.2017 года.

Исполнитель работ по проведению лесопатологического обследования:

Гальцев Т.Ю.



Ведомость
лесных участков с выявленными несоответствиями таксационным описаниям

Источник данных	Год проведения лесосурейства	Номер квартала	Номер выдела	Площадь выдела, га	Целевое назначение лесов	Категория защитных лесов	Номер лесопатологического выдела	Площадь выдела	Лесопатологического выдела,	Таксационная характеристика										Заложено пробных площадей					
										состав	порода	возраст, лет	средняя высота, м	средний диаметр, см	тип леса	тип условий место	полнота	бонитет	запас, куб. м/га	количество, шт.	Общая площадь, га				
ТО	2016	78	31	82,4	Защитные	Нерекомендуемые полосы лесов	-	-	лесопатологического выдела,	5ЕЗЕ2Ос	Ель	130	20	22	ЧР	В2	0,8	4	333						
Ф	2017	78	31	82,4	Защитные	Нерекомендуемые полосы лесов	-	-	лесопатологического выдела,	5ЕЗОс1В1С +П	Ель	130	20	28	ЧР	В2	0,9	4	310	4	4	5,576			

Примечание:

ТО - таксационные описания

Ф - фактическая характеристика лесного насаждения

Исполнитель работ по проведению лесопатологического обследования:

Гальцев Т.Ю.

Результаты проведения лесопатологического обследования
лесных насаждений за 1.9.2017 года.

Субъект Российской Федерации: Республика Коми. Лесничество (лесопарк): Летское.
Участковое лесничество: Летское. Урочище (лесная дача): -.

1	2	3	4	5	6	7	Таксационная характеристика лесного насаждения								Распределение деревьев по категориям состояния, % от запаса										Назначенные мероприятия												
							8	9	10	11	12	13	14	15	16	17	18	19	20	21	22	23	24	25	26	27	28	29	30	31	32	33	34				
Номер квартала	Номер выдела	Площадь выдела, га	Целевое назначение лесов	Категория защитных лесов	Номер лесопатологического выдела	Площадь лесопатологического выдела, га	состав	порода	возраст	средняя высота, м	средний диаметр, см	тип леса	полнота	бонитет	запас, куб. м/га	число деревьев на пробе, шт.	без признаков ослабления	ослабленные	сильно ослабленные	усыхающие	свежий сухостой	старый сухостой	свежий ветровал	старый ветровал	свежий бурелом	старый бурелом	аварийные деревья	Признаки повреждения деревьев	Доля поврежденных деревьев, %	Причина ослабления, повреждения	Подлежит рубке, %	вид	Назначенные мероприятия				
78	31	82,4	Защитные	Нерестокхраняемые помысы лесов	-	-	5Е30С1В1С+П										39	70,5	2,3				16,7	10,5						112	12,8	612	27,2	ССР	82,4		
							Всего	130	20	28*	чр	0,9	4	310	1954	42,4	5,4	35,9			3,6	11,1	1,6					832	30,1	350	46,9						
							Е	-	-	-	-	-	-	-	1425	55,4	10,7	1,3			6,9	22,2	3,5					112	14,9	612	32,5						
							Ос	-	-	-	-	-	-	-	212	4,7	95,3											801	92,0	358	95,3						
							Б	-	-	-	-	-	-	-	218	66,5	2,7	30,8										832	78,9	356	0,0						
							С	-	-	-	-	-	-	-	60	78,4	11,8											824	8,3	612	9,8						
							П	-	-	-	-	-	-	-	39	70,5	2,3											113	12,8	612	27,2						
								-	-	-	-	-	-	-	0																						
								-	-	-	-	-	-	-	0																						
								-	-	-	-	-	-	-	0																						
								-	-	-	-	-	-	-	0																						
								-	-	-	-	-	-	-	0																						
								-	-	-	-	-	-	-	0																						
								-	-	-	-	-	-	-	0																						

Показатели, не соответствующие таксационному описанию отмечаются "**". Расшифровка кодов причин и признаков указана в акте.
Исполнитель работ по проведению лесопатологического обследования:

Гальцев Т.Ю.
Дата составления документа: 22.09.2017 года. Телефон: 8 (8212) 22-95-01.

Приложение 1.2
к акту лесопатологического обследования № 7

Результаты проведения лесопатологического обследования
лесных насаждений, поврежденных вредителями леса (хвоелистогрызущими) за 1.9.2017 года.
Субъект Российской Федерации: Республика Коми. Лесничество (лесопарк): Летское.
Участковое лесничество: Летское. Урочище (лесная дача): -.

1	2	3	4	5	6	7	Таксационная характеристика лесного насаждения								17	18	Распределение деревьев по степени объедания кроны, % от числа стволов				Фаза развития вредителя			Назначенные мероприятия													
							8	9	10	11	12	13	14	15			16	19	20	21	22	23	24	25	26												
номер квартала	номер выдела	площадь выдела, га	целевое назначение лесов	категория защитных лесов	номер лесопатологического выдела	площадь лесопатологического выдела, га	состав	порода	возраст	средняя высота, м	средний диаметр, см	тип леса	полнота	бонитет	запас, куб. м/га	вид вредителя	доля поврежденных деревьев, % от количества	до 25	26 - 49	50 - 75	более 75	фаза развития вредителя	вид	площадь, га	сроки проведения												
78	31	82,4	Защитные	Нерегулируемые леса			5Э30.1В1С+II																														
							Всего	130	20	28*	ДР	0,9	4	310																							
							Е																														
							Ос																														
							Б																														
							С																														
							П																														

Показатели, не соответствующие таксационному описанию отмечаются "№". Расшифровка кодов причин и признаков указана в акте.

Исполнитель работ по проведению лесопатологического обследования:

Гальцев Г.Ю.

Дата составления документа: 22.09.2017 года. Телефон: 8 (8212) 22-95-01.

Приложение 1.3
к акту лесопатологического обследования № 7

Результаты проведения лесопатологического обследования
лесных насаждений с использованием авиационных средств*

Субъект Российской Федерации: Республика Коми. Лесничество (лесопарк): Летское.
Участковое лесничество: Летское. Урочище (лесная дача):
Государственный и регистрационный знаки летательного аппарата: -
Дата вылета - Местное время вылета - Пункт вылета - Время полета -

Изготовитель, тип летательного аппарата: - Серийный идентификационный номер воздушного судна: -

Номер квартала	Номер выдела лесопатологического выдела	Площадь лесопатологического выдела, га	Перечень таксационных выделов, входящих в лесопатологический выдел	Повреждаемые породы	Доля усыхающих и погибших деревьев, %										Степень повреждения полога, %			Тип распределения поврежденных деревьев (погибших)	Причина повреждения	Назначенные мероприятия		
					усыхающие	старый сухой	старый сухой	свежий ветров	свежий ветров	старый ветров	старый ветров	старый бурело	старый бурело	аварийные деревья	деформации	деформации	деформации			вид	площадь, га	Сроки проведения
1	2	3	4	5	6	7	8	9	10	11	12	13	14	15	16	17	18	19	20	21	22	23

* данный вид работ не проводился
Исполнитель работ по проведению лесопатологического обследования:

Гальцев Т.Ю.

Дата составления документа: 22.09.2017 года. Телефон: 8 (8212) 22-95-01.

Приложение 1.4
к акту лесопатологического обследования № 7

Результаты проведения лесопатологического обследования
лесных насаждений с использованием данных дистанционного зондирования Земли (авиационных и космических снимков)*

Субъект Российской Федерации: Республика Коми. Лесничество (лесопарк): Летское.
Участковое лесничество: Летское. Урочище (лесная дача): -

Номер лесного квартала	Площадь лесотаксационного выдела, га	Номер лесопатологического выдела	Площадь лесопатологического выдела, га	Краткая таксационная характеристика лесных насаждений по данным лесосустройства										Краткая характеристика материалов дистанционного зондирования Земли						Назначенные мероприятия		
				пополный состав	средний возраст	средняя высота, м	средний диаметр, см	тип леса/тип лесорастительных условий	относительная полнота	бонитет	общий запас древесины, куб.м/га	тип и наименование летательного аппарата	наименование съемочной аппаратуры	Режим съемки (панорамный/аэриальный/спектральный/лидарный/БИК/ИК)	Пространственное разрешение (для каждого режима), м	Дата съемки (дд.мм.гггг)	Дата дешифрирования (дд.мм.гггг)	Предполагаемая причина повреждения	вид	площадь, га	сроки проведения (мм.гггг)	
1	2	3	4	5	6	7	8	9	10	11	12	13	14	15	16	17	18	19	20	21	22	23

* данный вид работ не проводился
Исполнитель работ по проведению лесопатологического обследования:

Гальцев Т.Ю.

Дата составления документа: 22.09.2017 года. Телефон: 8 (8212) 22-95-01.

Ведомость перчета деревьев назначенных в рубку

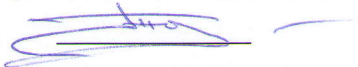
ВРЕМЕННАЯ ПРОБНАЯ ПЛОЩАДЬ № _____

Субъект Российской Федерации: Республика Коми.
Лесничество (лесопарк): Летское. Квартал: 78. Выдел: 31.
Площадь: 82,4 га., Площадь мероприятия: 82,4 га.
Номер очага вредных организмов: б/н. Размер пробной площади: 5,576 га.
Таксационная характеристика:
тип леса: ЧР; состав: 5Е3Ос1Б1С+П; возраст: 130 лет; бонитет: 4.
полнота: 0,9; запас на га: 310; возобновление: благонадежное, состав: 10Е, 4 тыс.шт. на га.
Время и причина ослабления лесного насаждения:
Причины повреждения: трутовик ложный осиновый (код 358), гнили стволовые (код 350), охлест (код 612), трутовик ложный (код 356), морозы (код 824), воздействия тяжести снега, повлекшие сильный изгиб или слом стволов деревьев в прошлые годы (код 823), чага, трутовик скошенный (код 363). Данные причины определены по следующим признакам: наличие плодовых тел на стволе (код 801), наличие гнили (код 832), усыхание от 1/4 до 1/2 ветвей в кроне прошлых лет (код 112), морозобоины (код 161), усыхание от 1/2 до 3/4 ветвей в кроне прошлых лет (код 113), механические повреждения слом ствола в обл. кроны пр. лет (код 216).

Тип очага вредных организмов: -.
Фаза развития очага вредных организмов: -.
Состояние лесного насаждения, намечаемые мероприятия:
Состояние насаждений: .
Намечаемое мероприятие: ССР.

Исполнитель работ по проведению лесопатологического обследования:

Гальцев Т.Ю.



Дата составления документа: 22.09.2017 года. Телефон: 8 (8212) 22-95-01.

Порода4: С

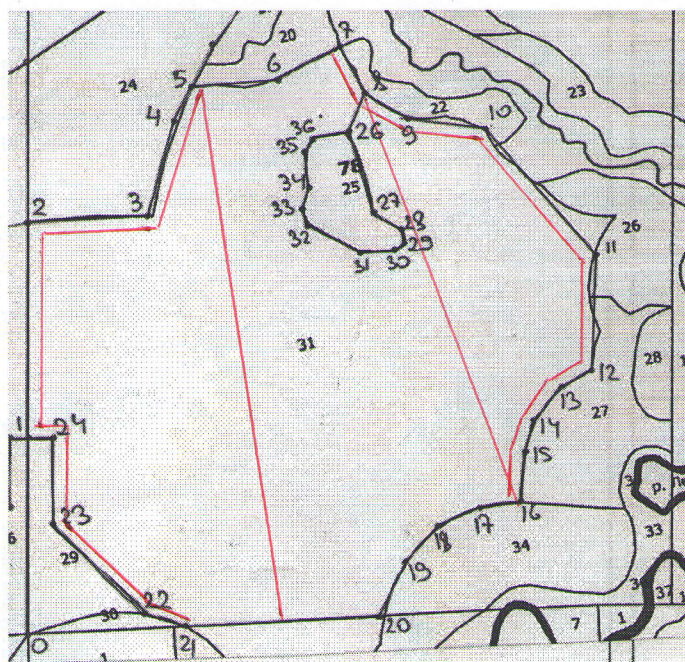
Ступени толщины см	Количество деревьев по категориям состояния, шт.																Всего деревьев по ступеням толщины	
	I	II	III	IV		V		VI			ветровал, бурелом			аварийные деревья			шт.	в том числе подлежат рубке, %
				НЗ	З	НЗ	З	НЗ	З	О	НЗ	З	О	НЗ	З	О		
1	2	3	4	5	6	7	8	9	10	11	12	13	14	15	16	17	18	19
28						5											5	8,3
32	11																11	
36	5																5	
40	6																6	
44								6									6	10,0
48	5																5	
52			5														5	
56	11																11	
60	6																6	
более 60																		
итого, шт	44		5			5		6									60	18,3
итого, %	73,3		8,3			8,3		10,0									100,0	18,3
итого, куб.м.	91,6		13,8			3,1		8,4									116,9	9,8
итого, куб.%	78,4		11,8			2,6		7,2									100,0	9,8

Порода5: П

Ступени толщины см	Количество деревьев по категориям состояния, шт.																Всего деревьев по ступеням толщины	
	I	II	III	IV		V		VI			ветровал, бурелом			аварийные деревья			шт.	в том числе подлежат рубке, %
				НЗ	З	НЗ	З	НЗ	З	О	НЗ	З	О	НЗ	З	О		
1	2	3	4	5	6	7	8	9	10	11	12	13	14	15	16	17	18	19
12		5															5	
20	5							6									11	15,4
24	6					6											12	15,4
28	11																11	
-																		
-																		
-																		
-																		
-																		
итого, шт	22	5				6		6									39	30,8
итого, %	56,4	12,8				15,4		15,4									100,0	30,8
итого, куб.м.	12,9	0,4				3,1		1,9									18,3	27,2
итого, куб.%	70,5	2,3				16,7		10,5									100,0	27,2

Абрис участка

Масштаб 1:10000



№ выдела	Ленты (круговой площадки) перечета				
	№ ленты	Длина, м	Ширина, м	Радиус, м	Площадь, га
31	1	1458	10	-	1,46
	2	1583	10		1,58
	3	960	15		1,44
	4	730	15		1,10

Номера точек	Координаты	Румбы линий	Длина, м
1->2	59,7713395699/49,7738235966	СЗ 3°	433
2->3	59,7752156566/49,7751917691	СВ 83°	216
3->4	59,7749393597/49,7790820014	СВ 11°	196
4->5	59,7765491405/49,7805586894	СВ 21°	76
5->6	59,7771079529/49,7812901366	СВ 82°	156
6->7	59,7769539938/49,784142543	СВ 55°	132
7->8	59,7773528089/49,7863237682	ЮВ 29°	105
8->9	59,7764484369/49,786845354	ЮВ 59°	93
9->10	59,7758694766/49,7880366347	ЮВ 84°	142
10->11	59,7754152009/49,7905059619	ЮВ 42°	323
11->12	59,7728450246/49,7932375758	ЮВ 1°	234
12->13	59,7708073662/49,7923012873	ЮЗ 55°	62
13->14	59,7706034552/49,7912732936	ЮЗ 34°	85
14->15	59,7700885373/49,79012341	ЮЗ 10°	65
15->16	59,76956262/49,7896656726	ЮЗ 2°	102
16->17	59,7686658201/49,7891971879	ЮЗ 76°	76
17->18	59,7686812001/49,7877979002	ЮЗ 62°	84
18->19	59,7684845122/49,7863398804	ЮЗ 36°	92
19->20	59,7679665561/49,7850764666	ЮЗ 20°	120
20->21	59,7670893429/49,7838748384	ЮЗ 84°	352
21->22	59,7675328679/49,7775824006	СЗ 73°	77
22->23	59,7678697246/49,7763707403	ЮЗ 34°	243
23->24	59,7697407787/49,7740054029	СЗ 3°	172
24->1	59,7712687624/49,7745921264	ЮЗ 89°	45

8->26	59,7713395699/49,7738235966	Ю3 17°	82
26->27	59,7758176878/49,7860952664	ЮВ 18°	170
27->28	59,7742853197/49,7863473844	ЮВ 58°	61
28->29	59,7738938603/49,7871289449	ЮВ 14°	28
29->30	59,7736439817/49,7871284854	Ю3 49°	22
30->31	59,7735511464/49,7867376024	Ю3 81°	62
31->32	59,7736036641/49,7856242497	С3 64°	111
32->33	59,7742533485/49,7841245774	С3 17°	36
33->34	59,7745649847/49,7840630762	СВ 12°	45
34->35	59,7749330946/49,7844108481	С3 10°	72
35->36	59,7755846037/49,7844924896	СВ 28°	30
36->26	59,7757916172/49,7848525691	СВ 72°	69

Условные обозначения:

Исполнитель работ по проведению лесопатологического обследования:

Гальцев Т.Ю.

Дата составления документа: 22.09.2017 года. Телефон: 8 (8212) 22-95-01.

Участковое лесничество: Летское

Способ таксации: дешифровочный

Категория защитных лесов: Нерестощохранные полосы лесов

№ выд	Состав Порода Возраст Подрост Подлесок Покров Почва Особ. выдела	Яр ус		В ы с о т а	Д и а м е т р	Кл во зр	Бо ни те л и н ж	П П	Запас сы- рорастущих (дес.м3)			К л. т о в а р н	Запас на выделе (дес.м3)	
		Ср	вы со та						Гр	Тип леса	на 1га		По сос- тав. пор.	сухо стоя
Пл (га)	Год учета	Яр	та	я	р	зр	ТЛУ	на вы деле	Пор.	р	дин	Ликв		

Лесные культуры

8	5Е	-	15	1	4	6	1	2	0.6	2.5	1	1	ПЕ
0.6	3В	-	15	—	6	4	—		ЧЕР	—	1	—	ВЫ
2016	20с	-	15	5	7	6	1		В3	2			1

Характеристика культур: год создания 2001 подготовка бороздами, посадка руч., размещение в ряду 0.7 м, междурядьями 3.5 м, посадочных мест 4 тыс.шт/га, состояние: удовлетворительное

9	3В	-	15	1	7	6	2	2	0.6	2.8			ПЕ
0.8	30с	-	15	—	7	8	—		ЧЕР	—	1	—	ВЫ
2016	4Е	-	15	6	4	4	1		В2	2	1		

10	50с	-	130	1	27	36	13	2	0.7	27.9	367	3	79
26.3	2В	-	130	—	23	24	—		ЧЕР	—	147	3	—
2016	3Е	-	130	25	22	24	5		В2	734	220	1	26

Подрост: 10Е 30 лет, высота 1 м, 3.5 тыс.шт/га

14	5Е	-	130	1	20	22	7	4	0.6	25	4	1	1
0.3	2В	-	90	—	23	24	—		ЧЕР	—	2	3	—
2016	30с	-	90	22	26	36	4		В2	8	2	3	

Подрост: 10Е 30 лет, высота 1 м, 1.5 тыс.шт/га

19	4В	-	90	1	23	20	9	3	0.7	20	12	3	4
1.4	30с	-	90	—	25	32	—		ЧЕР	—	8	3	—
2016	3Е	-	130	23	20	22	4		В2	28	8	1	1

Подрост: 10Е 45 лет, высота 3 м, 2.5 тыс.шт/га

20	5Е	-	120	1	22	24	6	3	0.6	25	29	1	5
2.3	1П	-	120	—	20	24	—		ЧЕР	—	6	2	—
2016	4В	-	100	22	22	26	4		В3	58	23	3	2

Подрост: 10Е 30 лет, высота 1 м, 2.5 тыс.шт/га

25	7В	-	65	1	18	18	7	3	0.7	13.7	25	2	
2.6	3Е	-	90	—	17	20	—		ТВ	—	11	1	—
2016	+0с	-	65	18			3		В5	36			

29	4В	-	65	1	21	20	7	2	0.8	19.8	26	2	
3.3	40с	-	65	—	22	28	—		ЧЕР	—	26	2	—
2016	2Е	-	75	21	20	18	3		В2	65	13	1	

Подрост: 10Е 30 лет, высота 1.5 м, 2 тыс.шт/га

31	5Е	-	130	1	20	22	7	4	0.8	33.3	1372	1	247
82.4	3В	-	90	—	23	20	—		ЧЕР	—	823	3	—
2016	20с	-	90	22	25	32	4		В2	2744	549	3	82

Подрост: 10Е 45 лет, высота 3 м, 2.5 тыс.шт/га

Итого по категории защитных лесов

120												1	337
													112

В т.ч. спелые и перестойные:

3572

