

УТВЕРЖДАЮ:

Должность заместитель  
министра- начальник  
Управления лесного хозяйства  
Ф.И.О. Шевелев С.В.

Дата 2.10.18

**Акт**  
**лесопатологического обследования № 3**

лесных насаждений Летское лесничества (лесопарка)  
Республики Коми  
(субъект Российской Федерации)

Способ лесопатологического обследования: 1. Визуальный   
2. Инструментальный

**Место проведения**

Участковое лесничество	Урочище (дача)	Квартал (кварталы)	Выдел (выделы)	Площадь, га
Летское		77	13	1,6
		77	14	16,6

Лесопатологическое обследование проведено на общей площади 18,2 га.

2. Инструментальное обследование лесного участка.

Уч. лесничество: Летское, участок: - Кв. 77 выд. 13 ЛП выдел: -.

2.1. Фактическая таксационная характеристика лесного насаждения не соответствует таксационному описанию. Причины несоответствия:

—

Ведомость лесных участков с выявленными несоответствиями таксационным описаниям приведена в приложении 1 к данному Акту.

2.2. Состояние насаждений: с утраченной устойчивостью.

Причины повреждения: трутовик ложный осиновый (код 358), трутовик ложный (код 356). Данные причины определены по следующим признакам: наличие плодовых тел на стволе (код 801).

Заселено (отработано) стволовыми вредителями:

Вид вредителя	Порода	Встречаемость (% заселенных деревьев)	Степень заселения лесного насаждения (слабая, средняя, сильная)
-	-	-	-
-	-	-	-
-	-	-	-
-	-	-	-
-	-	-	-
-	-	-	-

Повреждено огнем:

Вид пожара	Порода	Состояние корневых лап		Состояние корневой шейки		Подсушивание луба	
		процент поврежденных огнем корней	процент деревьев с данным повреждением	ожог корневой шейки по окружности (1/4; 2/4; 3/4; более 3/4)	процент деревьев с данным повреждением	по окружности (1/4; 2/4; 3/4; более 3/4)	процент деревьев с данным повреждением
-	-	-	-	-	-	-	-
-	-	-	-	-	-	-	-
-	-	-	-	-	-	-	-
-	-	-	-	-	-	-	-
-	-	-	-	-	-	-	-
-	-	-	-	-	-	-	-
-	-	-	-	-	-	-	-

Поражено болезнями:

Вид болезни	Порода	Встречаемость (% пораженных деревьев)	Степень заселения лесного насаждения (слабая, средняя, сильная)
трутовик ложный осиновый	Ос	8,36	единичная
трутовик ложный	Б	5,57	единичная
-	-	-	-
-	-	-	-
-	-	-	-
-	-	-	-

2.3. Выборке подлежит 21,2 % деревьев по запасу,  
в том числе:

ослабленных 0 %,  
сильно ослабленных 9,7 %, причины назначения: 358;  
усыхающих 0 %,  
свежего сухостоя 0 %,  
свежего ветровала 0 %,  
свежего бурелома 0 %,  
старого сухостоя 11,5 %,  
старого ветровала 0 %,  
старого бурелома 0 %,  
аварийных 0 %.

2.4. Полнота лесного насаждения после уборки деревьев, подлежащих рубке, составит 0,47.  
Критическая полнота для данной категории лесных насаждений составляет 0,5.

#### ЗАКЛЮЧЕНИЕ

С целью предотвращения негативных процессов или снижения ущерба от их воздействия  
назначено:

Участковое лесничество	Урочище (дача)	Квартал	Выдел	Площадь выдела, га	Вид мероприятия	Площадь мероприятия, га	Порода	Выбираемый запас на выдел, куб. м	Крайние сроки проведения
Летское	-	77	13	1,6	ССР	1,6	Ос, Б.	400	2018 год

Ведомость перечета деревьев, назначенных в рубку, и абрис лесного участка  
прилагаются (приложение 2 и 3 к данному акту).

Меры по обеспечению возобновления: естественное возобновление.

Мероприятия, необходимые для предупреждения повреждения или поражения смежных  
насаждений: своевременное проведение проегируемых мероприятий,  
надзор за санитарным и лесопатологическим состоянием.

Сведения для расчета степени повреждения:  
год образования старого сухостоя:  
основная причина повреждения древесины:

Дата проведения обследований: 01.09.2017 года.

Исполнитель работ по проведению лесопатологического обследования:

Гальцев Т.Ю.

Ведомость  
лесных участков с выявленными несоответствиями таксационным описаниям

Источник данных	Год проведения лесустройства	Номер квартала	Номер выдела	Площадь выдела, га	Лесное назначение лесов	Категория защитных лесов	Номер лесопатологического выдела	Площадь лесопатологического выдела	Таксационная характеристика										Заложено пробных площадей			
									состав	порода	возраст, лет	средняя высота, м	средний диаметр, см	тип леса	тип условий место	полнота	бонитет	запас, куб. м/га	количество, шт.	общая площадь, га		
ТО	2016	77	13	1,6	Защитные	Нересторхраняемые полосы лесов	-	-	4Б20с4Е	Береза	100	22	22	22	ср	ср	В2	0,6	3	160	0	0
Ф	2017	77	13	1,6	Защитные	Нересторхраняемые полосы лесов	-	-	6Е2Б20с	Ель	100	22	34	34	ср	ср	В2	0,6	3	250	0	0

Примечание:

ТО - таксационные описания

Ф - фактическая характеристика лесного насаждения

Исполнитель работ по проведению лесопатологического обследования:

Гальцев Т.Ю.





Результаты проведения лесопатологического обследования  
лесных насаждений за 1.9.2017 года.

Субъект Российской Федерации: Республика Коми. Лесничество (лесопарк): Летское.  
Участковое лесничество: Летское. Урочище (лесная дача): -.

1	2	3	4	5	6	7	Таксационная характеристика лесного насаждения								17	Распределение деревьев по категориям состояния, % от запаса											Назначенные мероприятия								
							8	9	10	11	12	13	14	15		16	18	19	20	21	22	23	24	25	26	27	28	29	30	31	32	33	34		
Номер квартала	Номер выдела	Площадь выдела, га	Целевое назначение лесов	Категория защитных лесов	Номер лесопатологического выдела	Площадь лесопатологического выдела, га	состав	порода	возраст	средняя высота, м	средний диаметр, см	тип леса	полнота	бонитет	запас, куб. м/га	Число деревьев на пробе, шт.	без признаков ослабления	ослабленные	сильно ослабленные	усыхающие	свежий сухой	старый сухой	свежий ветровал	старый ветровал	свежий бурелом	старый бурелом	аварийные деревья	Признаки повреждения деревьев	Доля поврежденных деревьев, %	Причина ослабления, повреждения	Подлежит рубке, %	вид	площадь, га		
77	13	1,6	Защитные	Нерестокхраняемые полосу лесов	.	.	6Е2В20С*								0	0	0	0	0	0	0	0	0	0	0	0	0	0	0	0	0	0	0	ССР	1,6
							Всего	100	22	34*	Чр	0,6	3	250*	359	69,8	18,7	11,5	0,0	0,0	0,0	0,0	0,0	0,0	0,0	0,0	0,0	0,0	0,0	0,0	0,0	0,0	0,0	ССР	1,6
							Е	-	-	-	-	-	-	-	260	80,9	19,1	0,0	0,0	0,0	0,0	0,0	0,0	0,0	0,0	0,0	0,0	0,0	0,0	0,0	0,0	0,0	ССР	1,6	
							Б	-	-	-	-	-	-	-	69	59,8	40,2	0,0	0,0	0,0	0,0	0,0	0,0	0,0	0,0	0,0	0,0	0,0	0,0	0,0	0,0	0,0	ССР	1,6	
							Ос	-	-	-	-	-	-	-	30	43,5	56,5	0,0	0,0	0,0	0,0	0,0	0,0	0,0	0,0	0,0	0,0	0,0	0,0	0,0	0,0	0,0	ССР	1,6	

Показатели, не соответствующие таксационному описанию отмечаются "\*\*". Расшифровка кодов причин и признаков указана в акте.  
Исполнитель работ по проведению лесопатологического обследования:

Гальцев Т.Ю.  
Дата составления документа: 22.09.2017 года. Телефон: 8 (8212) 22-95-01.

Результаты проведения лесопатологического обследования  
лесных насаждений, поврежденных вредителями леса (хвоелистогрызущими) за 1.9.2017 года  
Субъект Российской Федерации: Республика Коми. Лесничество (лесопарк): Леткаос.  
Участковое лесничество: Леткаос. Урочище (лесная дача): -.

1	2	3	4	5	6	7	Таксационная характеристика лесного насаждения								17	18	Распределение деревьев по степени обедания кроны, % от числа стволов				Фаза развития вредителя			Назначенные мероприятия		
							8	9	10	11	12	13	14	15			16	19	20	21	22	23	24	25	26	
Номер квартала	Номер выдела	Площадь выдела, га	Целевое назначение лесов	Категория заповитных лесов	Номер лесопатологического выдела	Площадь лесопатологического выдела, га	состав	порода	возраст	средняя высота, м	средний диаметр, см	тип леса	полнота	бонитет	запас, куб. м/га	Вид вредителя	Доля поврежденных деревьев, % от количества	до 25	26 - 49	50 - 75	более 75	вид	площадь, га	Сроки проведения		
77	13	1,6	Защитные	Нересторхранные полосы лесов			6Е2Б2Ос*	Всего	100	22	34*	Др	0,6	3	250*											
							Е																			
							Б																			
							Ос																			

Показатели, не соответствующие таксационному описанию отмечаются \*\*\*. Расшифровка кодов причин и признаков указана в акте.

Исполнитель работ по проведению лесопатологического обследования:

Гальцев Т.Ю.

Дата составления документа: 22.09.2017 года. Телефон: 8 (8212) 22-95-01.



Результаты проведения лесопатологического обследования  
лесных насаждений с использованием авиационных средств\*

Субъект Российской Федерации: Республика Коми. Лесничество (лесопарк): Летское.  
Участковое лесничество: Летское. Урочище (лесная дача): -.  
Государственный и регистрационный знаки летательного аппарата: -.  
Дата вылета - Местное время вылета - Пункт вылета - Время полета -

Изготовитель, тип летательного аппарата: - Серийный идентификационный номер воздушного судна: -

Номер квартала	Номер выдела лесопатологического выдела	Площадь лесопатологического выдела, га	Перечень таксационных выделов, входящих в лесопатологический выдел	Повреждаемые породы	Доля усыхающих и погибших деревьев, %										Степень повреждения полога, %	Тип распределения поврежденных деревьев (погибших)	Причина повреждения	Назначенные мероприятия			
					усыхающие	старый сухой ой	свежий сухой ой	старый ветров бурело ал	свежий ветров бурело ал	старый ветров бурело ал	свежий ветров бурело ал	аварийные деревья	деформация	деформация				деформация	вид	площадь, га	Сроки проведения
1	2	4	5	6	7	8	9	10	11	12	13	14	15	16	17	18	19	20	21	22	23

\* данный вид работ не проводился  
Исполнитель работ по проведению лесопатологического обследования:

Гальцев Т.Ю.

Дата составления документа: 22.09.2017 года. Телефон: 8 (8212) 22-95-01.

Результаты проведения лесопатологического обследования  
лесных насаждений с использованием данных дистанционного зондирования Земли (авиационных и космических снимков)\*

Субъект Российской Федерации: Республика Коми. Лесничество (лесопарк): Летское.  
Участковое лесничество: Летское. Урочище (лесная дача): -

Номер лесного квартала	Площадь лесотаксационного выдела, га	Номер лесопатологического выдела	Площадь лесопатологического выдела, га	Краткая таксационная характеристика лесных насаждений по данным лесоустройства										Краткая характеристика материалов дистанционного зондирования Земли					Назначенные мероприятия			
				пополный состав	средний возраст	средняя высота, м	средний диаметр, см	тип леса/тип лесорастительных условий	относительная полнота	бонитет	общий запас древесины, куб.м/га	тип и наименование летательного аппарата	наименование съемочной аппаратуры	Режим съемки (панорамателевизионный/аэрофотограмметрический/лидарный/гиперспектральный/радарный/БИК/ИК)	Пространственное разрешение (для каждого режима), м	Дата съемки (дд.мм.гггг)	Дата дешифрирования (дд.мм.гггг)	Предполагаемая причина повреждения	вид	площадь, га	сроки проведения (мм.гггг)	
1	2	3	4	5	6	7	8	9	10	11	12	13	14	15	16	17	18	19	20	21	22	23

\* данный вид работ не проводился

Исполнитель работ по проведению лесопатологического обследования:

Гальцев Т.Ю.

Дата составления документа: 22.09.2017 года. Телефон: 8 (8212) 22-95-01.

Ведомость перечета деревьев назначенных в рубку

ВРЕМЕННАЯ ПРОБНАЯ ПЛОЩАДЬ № \_\_\_\_\_

Субъект Российской Федерации: Республика Коми.  
Лесничество (лесопарк): Летское. Квартал: 77. Выдел: 13.  
Площадь: 1,6 га., Площадь мероприятия: 1,6 га.  
Номер очага вредных организмов: б/н. Размер пробной площади: 1,6 га.  
Таксационная характеристика:  
тип леса: ЧР; состав: 6Е2Б2Ос; возраст: 100 лет; бонитет: 3.  
полнота: 0,6; запас на га: 250; возобновление: благонадежное, состав: 10Е, 4 тыс.шт. на га.  
Время и причина ослабления лесного насаждения:  
Причины повреждения: трутовик ложный осиновый (код 358), трутовик ложный (код 356). Данные причины определены по следующим признакам: наличие плодовых тел на стволе (код 801).

Тип очага вредных организмов: -  
Фаза развития очага вредных организмов: -  
Состояние лесного насаждения, намечаемые мероприятия:  
Состояние насаждений: .  
Намечаемое мероприятие: ССР.

Исполнитель работ по проведению лесопатологического обследования:

Гальцев Т.Ю.



Дата составления документа: 22.09.2017 года. Телефон: 8 (8212) 22-95-01.



## ВЕДОМОСТЬ ПЕРЕЧЕТА ДЕРЕВЬЕВ

Оборотная сторона

Порода1: Е

Ступени толщины см	Количество деревьев по категориям состояния, шт.																Всего деревьев по ступеням толщины	
	I	II	III	IV		V		VI			ветровал, бурелом			аварийные деревья			шт.	в том числе подлежат рубке, %
				НЗ	З	НЗ	З	НЗ	З	О	НЗ	З	О	НЗ	З	О		
1	2	3	4	5	6	7	8	9	10	11	12	13	14	15	16	17	18	19
20	20																20	
24	25																25	
28	30							52									82	20,0
32	45							10									55	3,8
36	51																51	
40	27																27	
-																		
-																		
-																		
итого, шт	198							62									260	23,8
итого, %	76,2							23,8									100,0	23,8
итого, куб.м.	210,0							49,5									259,5	19,1
итого, куб.%	80,9							19,1									100,0	19,1

Порода2: Б

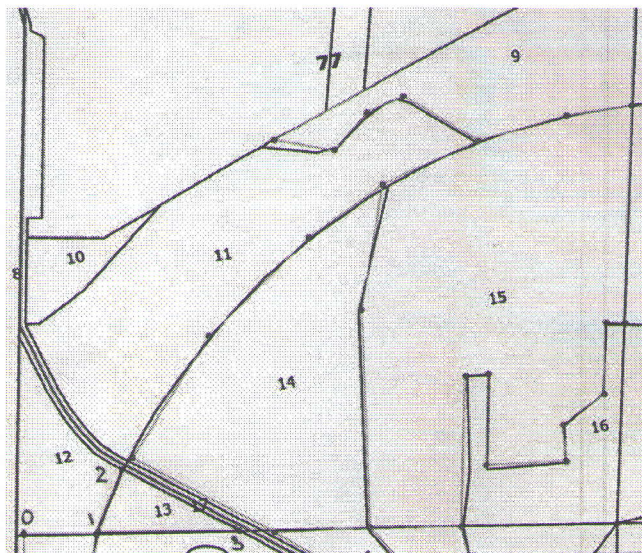
Ступени толщины см	Количество деревьев по категориям состояния, шт.																Всего деревьев по ступеням толщины	
	I	II	III	IV		V		VI			ветровал, бурелом			аварийные деревья			шт.	в том числе подлежат рубке, %
				НЗ	З	НЗ	З	НЗ	З	О	НЗ	З	О	НЗ	З	О		
1	2	3	4	5	6	7	8	9	10	11	12	13	14	15	16	17	18	19
28	5																5	
32	27																27	
36	6																6	
40	5																5	
44	6																6	
48			20														20	
-																		
-																		
-																		
итого, шт	49		20														69	
итого, %	71,0		29,0														100,0	
итого, куб.м.	57,2		38,4														95,6	
итого, куб.%	59,8		40,2														100,0	

Порода3: Ос

Ступени толщины см	Количество деревьев по категориям состояния, шт.																Всего деревьев по ступеням толщины	
	I	II	III	IV		V		VI			ветровал, бурелом			аварийные деревья			шт.	в том числе подлежат рубке, %
				НЗ	З	НЗ	З	НЗ	З	О	НЗ	З	О	НЗ	З	О		
1	2	3	4	5	6	7	8	9	10	11	12	13	14	15	16	17	18	19
32			10														10	33,4
56	10		10														20	33,4
-																		
-																		
-																		
-																		
-																		
-																		
итого, шт	10		20														30	66,7
итого, %	33,3		66,7														100,0	66,6
итого, куб.м.	32,2		41,8														74,0	56,5
итого, куб.%	43,5		56,5														100,0	56,5

Абрис участка

Масштаб 1:10000



№ выдела	Ленты (круговой площадки) перече́та				
	№ ленты	Длина, м	Ширина, м	Радиус, м	Площадь, га
13	0	0	0	-	0,00

Номера точек	Координаты	Румбы линий	Длина, м
1->2	59,7690512787/49,7559916308	СВ 14°	138
2->3	59,7700802161/49,7571505002	ЮВ 64°	237
3->1	59,7687280208/49,7603764566	ЮЗ 83°	249
	-	-	-
	-	-	-
	-	-	-
	-	-	-
	-	-	-
	-	-	-
	-	-	-

Условные обозначения:

Исполнитель работ по проведению лесопатологического обследования:

Гальцев Т.Ю.

Дата составления документа: 22.09.2017 года. Телефон: 8 (8212) 22-95-01.



2. Инструментальное обследование лесного участка.

Уч. лесничество: Летское, участок: - Кв. 77 выд. 14 ЛП выдел: -.

2.1. Фактическая таксационная характеристика лесного насаждения не соответствует таксационному описанию. Причины несоответствия:  
неравномерный состав и другие характеристики насаждения.

Ведомость лесных участков с выявленными несоответствиями таксационным описаниям приведена в приложении 1 к данному Акту.

2.2. Состояние насаждений: с утраченной устойчивостью.

Причины повреждения: губка еловая (код 351), трутовик ложный (код 356), охлест (код 612), некротико-раковые заболевания стволов (код 370), морозы (код 824). Данные причины определены по следующим признакам: наличие плодовых тел на стволе (код 801), наличие на стволе под кроной раковых ран, язв, образований (<1/2 окр.ствола) (код 806), морозобоины (код 161), усыхание от 1/4 до 1/2 ветвей в кроне прошлых лет (код 112).

Заселено (отработано) стволовыми вредителями:

Вид вредителя	Порода	Встречаемость (% заселенных деревьев)	Степень заселения лесного насаждения (слабая, средняя, сильная)
-	-	-	-
-	-	-	-
-	-	-	-
-	-	-	-
-	-	-	-
-	-	-	-

Повреждено огнем:

Вид пожара	Порода	Состояние корневых лап		Состояние корневой шейки		Подсушивание луба	
		процент поврежденных огнем корней	процент деревьев с данным повреждением	ожог корневой шейки по окружности (1/4; 2/4; 3/4; более 3/4)	процент деревьев с данным повреждением	по окружности (1/4; 2/4; 3/4; более 3/4)	процент деревьев с данным повреждением
-	-	-	-	-	-	-	-
-	-	-	-	-	-	-	-
-	-	-	-	-	-	-	-
-	-	-	-	-	-	-	-
-	-	-	-	-	-	-	-
-	-	-	-	-	-	-	-
-	-	-	-	-	-	-	-

Поражено болезнями:

Вид болезни	Порода	Встречаемость (% пораженных деревьев)	Степень заселения лесного насаждения (слабая, средняя, сильная)
губка еловая	Е	2,69	единичная
трутовик ложный	Б	3,03	единичная
некротико-раковые заболевания стволов	Е	3,70	единичная
-	-	-	-
-	-	-	-
-	-	-	-

2.3. Выборке подлежит 27 % деревьев по запасу,  
в том числе:

ослабленных 0 %,  
сильно ослабленных 0 %,  
усыхающих 1,4 %, причины назначения: 612;  
свежего сухостоя 0 %,  
свежего ветровала 0 %,  
свежего бурелома 0 %,  
старого сухостоя 12 %,  
старого ветровала 6,3 %,  
старого бурелома 7,3 %,  
аварийных 0 %.

2.4. Полнота лесного насаждения после уборки деревьев, подлежащих рубке, составит 0,44.  
Критическая полнота для данной категории лесных насаждений составляет 0,5.

#### ЗАКЛЮЧЕНИЕ

С целью предотвращения негативных процессов или снижения ущерба от их воздействия  
назначено:

Участковое лесничество	Урочище (дача)	Квартал	Выдел	Площадь выдела, га	Вид мероприятия	Площадь мероприятия, га	Порода	Выбираемый запас на выдел, куб. м	Крайние сроки проведения
Летское	-	77	14	16,6	ССР	16,6	Е, Б.	3818	2018 год

Ведомость перечета деревьев, назначенных в рубку, и абрис лесного участка  
прилагаются (приложение 2 и 3 к данному акту).

Меры по обеспечению возобновления: естественное возобновление.

Мероприятия, необходимые для предупреждения повреждения или поражения смежных  
насаждений: своевременное проведение проецируемых мероприятий,  
надзор за санитарным и лесопатологическим состоянием.

Сведения для расчета степени повреждения:  
год образования старого сухостоя:  
основная причина повреждения древесины:

Дата проведения обследований: 03.09.2017 года.

Исполнитель работ по проведению лесопатологического обследования:

Гальцев Т.Ю.



Ведомость  
лесных участков с выявленными несоответствиями таксационным описаниям

Источник данных	Год проведения лесосурьейства	Номер квартала	Номер выдела	Площадь выдела, га	Целевое назначение лесов	Категория защитных лесов	Номер лесопатологического выдела	Площадь лесопатологического выдела	Таксационная характеристика											Заложено пробных площадей	
									состав	порода	возраст, лет	средняя высота, м	средний диаметр, см	тип леса	тип условий место	полнота	бонитет	запас, куб. м/га	количество, шт.	общая площадь, га	
ТО	2016	77	14	16,6	Защитные	Нерестрохраняемые полосы лесов	.	.	4Б20С4Е	Береза	100	22	22	33	ЧР	В2	0,7	3	187	2	1,387
Ф	2017	77	14	16,6	Защитные	Нерестрохраняемые полосы лесов	.	.	4Е3Б30С	Ель	100	22	33	ЧР	В2	0,6	3	230	2	1,387	

Примечание:

ТО - таксационные описания

Ф - фактическая характеристика лесного насаждения

Исполнитель работ по проведению лесопатологического обследования:

Гальцев Т.Ю.





Результаты проведения лесопатологического обследования  
лесных насаждений, поврежденных вредителями леса (хволистогрызущими) за 3.9.2017 года.  
Субъект Российской Федерации: Республика Коми. Лесничество (лесопарк): Летское.  
Участковое лесничество: Летское. Урочище (лесная дача): -.

1	2	3	4	5	6	7	Таксационная характеристика лесного насаждения										17	18	Распределение деревьев по степени объедания кроны, % от числа стволов				23	Назначенные мероприятия		26
							8	9	10	11	12	13	14	15	16	19			20	21	22	24		25		
Номер квартала	Номер выдела	Площадь выдела, га	Целевое назначение лесов	Категория защитных лесов	Номер лесопатологического выдела	Площадь лесопатологического выдела, га	состав	порода	возраст	средняя высота, м	средний диаметр, см	тип леса	полнота	бонитет	запас, куб. м/га	Вид вредителя	Доля поврежденных деревьев, % от количества	до 25	26 - 49	50 - 75	более 75	Фаза развития вредителя	вид	площадь, га	Сроки проведения	
77	14	16,6	Защитные	Нерестрохраняемые пойма лесов	.	.	4ЕЗВЗОС*	Всего	100	22	33*	дп	0,6	3	230*	.	.	.	.	.	.	.	.	.	.	.
							Е																			
							Б																			
							Ос																			

Показатели, не соответствующие таксационному описанию отмечаются "\*\*". Расшифровка кодов причин и признаков указана в акте.

Исполнитель работ по проведению лесопатологического обследования:

Гальцев Т.Ю.

Дата составления документа: 22.09.2017 года. Телефон: 8 (8212) 22-95-01.







Ведомость перечета деревьев назначенных в рубку

ВРЕМЕННАЯ ПРОБНАЯ ПЛОЩАДЬ № \_\_\_\_\_

Субъект Российской Федерации: Республика Коми.

Лесничество (лесопарк): Летское. Квартал: 77. Выдел: 14.

Площадь: 16,6 га., Площадь мероприятия: 16,6 га.

Номер очага вредных организмов: б/н. Размер пробной площади: 1,387 га.

Таксационная характеристика:

тип леса: ЧР; состав: 4ЕЗБЗОс; возраст: 2 лет; бонитет: 3.

полнота: 0,6; запас на га: 230; возобновление: благонадежное, состав: 10Е, 4 тыс.шт. на га.

Время и причина ослабления лесного насаждения:

Причины повреждения: губка еловая (код 351), трутовик ложный (код 356), охлест (код 612), некрозно-раковые заболевания стволов (код 370), морозы (код 824). Данные причины определены по следующим признакам: наличие плодовых тел на стволе (код 801), наличие на стволе под кроной раковых ран, язв, образований (<1/2 окр.ствола) (код 806), морозобоины (код 161), усыхание от 1/4 до 1/2 ветвей в кроне прошлых лет (код 112).

Тип очага вредных организмов: -.

Фаза развития очага вредных организмов: -.

Состояние лесного насаждения, намечаемые мероприятия:

Состояние насаждений: .

Намечаемое мероприятие: ССР.

Исполнитель работ по проведению лесопатологического обследования:

Гальцев Т.Ю.



Дата составления документа: 22.09.2017 года. Телефон: 8 (8212) 22-95-01.

## ВЕДОМОСТЬ ПЕРЕЧЕТА ДЕРЕВЬЕВ

Оборотная сторона

Порода1: Е

Ступени толщины см	Количество деревьев по категориям состояния, шт.																Всего деревьев по ступеням толщины	
	I	II	III	IV		V		VI			ветровал, бурелом			аварийные деревья			шт.	в том числе подлежат рубке, %
				НЗ	З	НЗ	З	НЗ	З	О	НЗ	З	О	НЗ	З	О		
1	2	3	4	5	6	7	8	9	10	11	12	13	14	15	16	17	18	19
16	5	2						3									10	1,9
20	4			1				2			3						10	3,7
24	9	1		3				2			1						16	3,7
28	45	1		2				7			4						59	8,1
32	15		3					2			3						23	3,1
36	10	2	2	1				1			3						19	3,1
40	9		2					1			2						14	1,9
44	5		1					2			2						10	2,5
-																		
-																		
итого, шт	102	6	8	7				20			18						161	28,0
итого, %	63,4	3,7	5,0	4,3				12,4			11,2						100,0	28,0
итого, куб.м.	97,5	4,4	11,8	4,8				17,1			19,8						155,2	26,8
итого, куб.%	62,7	2,9	7,6	3,1				11,0			12,7						100,0	26,8

Порода2: Б

Ступени толщины см	Количество деревьев по категориям состояния, шт.																Всего деревьев по ступеням толщины	
	I	II	III	IV		V		VI			ветровал, бурелом			аварийные деревья			шт.	в том числе подлежат рубке, %
				НЗ	З	НЗ	З	НЗ	З	О	НЗ	З	О	НЗ	З	О		
1	2	3	4	5	6	7	8	9	10	11	12	13	14	15	16	17	18	19
20	7										1						8	1,0
24	7		1					1									9	1,0
28	11		2					1			1						15	2,0
32	9		2					6			8						25	14,3
36	10		1								4						15	4,1
40	7		3					4									14	4,1
44	3							6			3						12	9,2
-																		
-																		
итого, шт	54		9					18			17						98	35,7
итого, %	55,1		9,2					18,4			17,3						100,0	35,7
итого, куб.м.	52,4		10,0					25,0			19,8						107,1	41,8
итого, куб.%	49,0		9,3					23,3			18,4						100,0	41,8

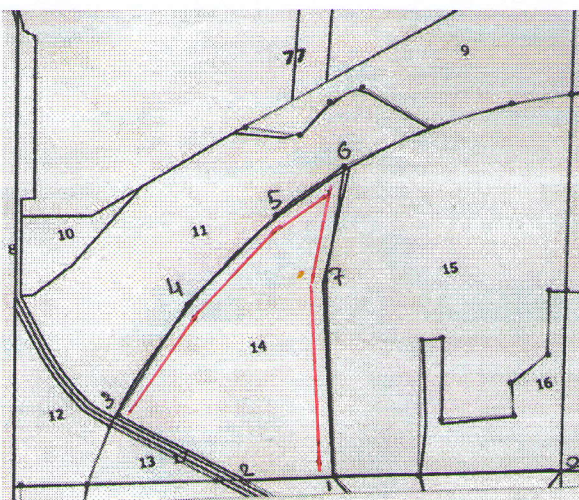
Порода3: Ос

Ступени толщины см	Количество деревьев по категориям состояния, шт.																Всего деревьев по ступеням толщины	
	I	II	III	IV		V		VI			ветровал, бурелом			аварийные деревья			шт.	в том числе подлежат рубке, %
				НЗ	З	НЗ	З	НЗ	З	О	НЗ	З	О	НЗ	З	О		
1	2	3	4	5	6	7	8	9	10	11	12	13	14	15	16	17	18	19
32			3														3	
36			7														7	
44			9								1						10	2,6
56			16								2						18	5,3
-																		
-																		
-																		
-																		
итого, шт			35								3						38	7,9
итого, %			92,1								7,9						100,0	7,9
итого, куб.м.			80,2								8,4						88,6	9,4
итого, куб.%			90,6								9,4						100,0	9,4



Масштаб 1:10000

Абрис участка



N выдела	Ленты (круговой площадки) перечета				
	№ ленты	Длина, м	Ширина, м	Радиус, м	Площадь, га
14	1	682	10	-	0,68
	2	705	10	-	0,71

Номера точек	Координаты	Румбы линий	Длина, м
1->2	59,768451461/49,7644871151	ЮЗ 81°	169
2->3	59,7685991109/49,7614693281	СЗ 64°	290
3->4	59,7702656581/49,7575167038	СВ 24°	275
4->5	59,7721922294/49,7605663284	СВ 37°	262
5->6	59,7736571651/49,7642677607	СВ 46°	168
6->7	59,7744275691/49,7669074734	ЮЗ 4°	252
7->1	59,7722794502/49,7655056828	ЮВ 7°	430
	-	-	-
	-	-	-
	-	-	-
	-	-	-

Условные обозначения:

Исполнитель работ по проведению лесопатологического обследования:

Гальцев Т.Ю.

Дата составления документа: 22.09.2017 года. Телефон: 8 (8212) 22-95-01.

Участковое лесничество: Летское

Способ таксации: дешифровочный

Категория защитных лесов: Нересторощенные полосы лесов

№ выд	Состав Порода Возраст Подрост	Яр ус Ср	В ы с о т а	Д и а м е т р	Кл во зр	Во ни те р	П п о р т н ж	Запас сы- рорастущих (дес.м3)			К л т о в а р н	Запас на выделе (дес.м3)		Хо- распо- жен
								на 1га	По сос- тав. пор.	в сухо стоя		захл общ.		
Пл (га)	Подлесок Покров Почва Особ. выдела	вы со та яр			Гр во зр	Тип леса ТЛУ	на вы деле			ре- дин	Ликв			

13 4Б -100 1 22 22 10 3 0.6 16 11 3 3 3  
 1.6 20с -100 — 26 36 — ЧЕР — 5 3 — —  
 2016 4Е -130 22 20 22 5 В2 26 10 1  
 Подрост: 10Е 45 лет, высота 4 м, 2.5 тыс.шт/га

14 4Б -100 1 22 22 10 3 0.7 18.7 124 3 33 33  
 16.6 20с -100 — 26 36 — ЧЕР — 62 3 — —  
 2016 4Е -130 22 20 22 5 В2 310 124 1  
 Подрост: 10Е 30 лет, высота 1 м, 2.5 тыс.шт/га

15 6Е -130 1 22 24 7 3 0.6 27 470 1  
 29 1В - 90 — 22 24 — ЧЕР — 78 3 — —  
 2016 30с - 90 23 26 32 4 В2 783 235 3  
 Подрост: 10Е 30 лет, высота 1 м, 2.5 тыс.шт/га. Полнота  
 неравномерная.

16 4Б - 65 1 21 20 7 2 0.8 19.8 42 2  
 5.3 40с - 65 — 22 28 — ЧЕР — 42 2 — —  
 2016 2Е - 75 21 20 18 3 В2 105 21 1  
 Подрост: 10Е 25 лет, высота 2 м, 2 тыс.шт/га

Прочие трассы

17  
 0.5 ширина 20 м, протяженность 0.2 км  
 2016

Итого по категории защитных лесов  
 53 1224 36 36

В т.ч. спелые и перестойные: 1119  
 Б 213  
 ОС 302  
 Е 604