

УТВЕРЖДАЮ:

Должность заместитель  
министра - начальник  
Управления лесного хозяйства  
Ф.И.О. Шевелев С.В.

Дата 28.11.2017

**Акт**  
**лесопатологического обследования № 2**

лесных насаждений Ижемского лесничества (лесопарка)  
Республики Коми  
(субъект Российской Федерации)

Способ лесопатологического обследования: 1. Визуальный   
2. Инструментальный

**Место проведения**

Участковое лесничество	Урочище (дача)	Квартал (кварталы)	Выдел (выделы)	Площадь, га
Ижемское		169	71	11

Лесопатологическое обследование проведено на общей площади 2,6 га.

1. Инструментальное обследование лесного участка.

1.1. На площади 2,6 га фактическая таксационная характеристика лесного насаждения соответствует (не соответствует) таксационному описанию (нужное подчеркнуть). Причины несоответствия - виду давности материалов лесоустройства

Ведомость лесных участков с выявленными несоответствиями таксационным описаниям приведена в приложении 1 к Акту.

1.2. Состояние насаждений:

1. с нарушенной устойчивостью

2. с утраченной устойчивостью

\*

причины повреждения:

Устойчивый низовой пожар высокой интенсивности 2016 года

Повреждено огнем:

Вид пожара	Порода	Состояние корневых лап		Состояние корневой шейки		Подсушивание луба	
		процент поврежденных огнем корней	процент деревьев с данным повреждением	ожог корневой шейки по окружности (1/4; 2/4; 3/4; более 3/4)	процент деревьев с данным повреждением	по окружности (1/4; 2/4; 3/4; более 3/4)	процент деревьев с данным повреждением
865	Е	100	100	более 3/4	100	3/4	80
865	С	100	100	более 3/4	100	3/4	80
865	Лц	100	100	более 3/4	100	3/4	80
865	Б	60	70	2/4	70		

2.3.

	Ель	Сосна	Лиственница	Береза
Выборке подлежит, %	100	100	100	70
в том числе:				
ослабленных, %				
сильно ослабленных, %				30
усыхающих, %			10	20
свежего сухостоя, %	80	70	70	30
в том числе: свежего ветровала, %	10	10	10	10
свежего бурелома, %	10	10	10	10
старого ветровала, %				
в том числе: старого бурелома, %				
старого сухостоя, %		10		
Аварийных, %				

2.4. Полнота лесного насаждения после уборки деревьев, подлежащих рубке, составит 0,03.

Критическая полнота для данной категории лесных насаждений 0,3.





ТАКСАЦИОННОЕ ОПИСАНИЕ

ПРИЛОЖЕНИЕ 2

ИЖЕНСКИЙ ЛЕСХОЗ ИЖЕНСКОЕ  
КАТЕГОРИЯ ЗАЩИТНОСТИ: ЗАПРЕТНЫЕ ПОЛОСЫ

КВАРТАЛ: 169

ИЖЕНСКИЙ ЛЕСХОЗ	ИЖЕНСКОЕ	КАТЕГОРИЯ ЗАЩИТНОСТИ: ЗАПРЕТНЫЕ ПОЛОСЫ	КВАРТАЛ: 169
КАТЕГОРИЯ ЗАЩИТНОСТИ: ЗАПРЕТНЫЕ ПОЛОСЫ	КАТЕГОРИЯ ЗАЩИТНОСТИ: ЗАПРЕТНЫЕ ПОЛОСЫ	КАТЕГОРИЯ ЗАЩИТНОСТИ: ЗАПРЕТНЫЕ ПОЛОСЫ	КАТЕГОРИЯ ЗАЩИТНОСТИ: ЗАПРЕТНЫЕ ПОЛОСЫ

48	8,0	ОЛЕНЬИ ПАСТБИЩА	1 С	55	10	12	3	2	4	С	ЧЕР	6	180	9540	6678	1	1060	1060	13800	РУБ/ГА
			10 Б		10	10				ЧС	82				1908	1				

58	3,0	ОЛЕНЬИ ПАСТБИЩА	1 С	60	9	12	3	2	5	С	БР	6	60	1140	912	1			12600	РУБ/ГА
			9 Б		8	10				БР	А2				228	1				

61	3,0	ОЛЕНЬИ ПАСТБИЩА	1 С	75	8	10	8	4	5	А	Е	ТБ	5	30	90	63	3		4605	РУБ/ГА
			9 Б		10	12				ТБ	85					27	3			

62	19,0	ОЛЕНЬИ ПАСТБИЩА	1 С	140	13	16	7	4	5	А	Е	ДМ	5	90	720	360	1		17465	РУБ/ГА
			13 С		13	18				ЧБ	83					216	1			
			5 Б		11	14										144	3			

63	8,0	ОЛЕНЬИ ПАСТБИЩА	1 С	170	18	20	9	4	5	Е	ЧЕР	6	180	9540	6678	1	1060	1060	13800	РУБ/ГА
			19 А		24	32				ЧС	82				1908	1				
			5 Б		15	18									954	3				

64	53,0	ОЛЕНЬИ ПАСТБИЩА	1 С	170	18	20	9	4	5	Е	ЧЕР	6	180	9540	6678	1	1060	1060	13800	РУБ/ГА
			19 А		24	32				ЧС	82				1908	1				
			5 Б		15	18									954	3				

69	18,0	ОЛЕНЬИ ПАСТБИЩА	1 С	170	18	20	9	4	5	Е	ЧЕР	6	180	9540	6678	1	1060	1060	13800	РУБ/ГА
			19 А		24	32				ЧС	82				1908	1				
			5 Б		15	18									954	3				

ПОДРОСТ: 10Е	(30) 1,0 М, 2,0 ТЫС. ШТ/ГА, БЛАГОНАДЕЖНЫЙ
БЕЛКОННАЯ ОЦЕНКА: МИНУСОВЫЕ	
ОЗУ: НИЗКОПОДНОТНЫЕ (НОСТ. И ВМБ. РУБКИ)	

ПОДРОСТ: 10Е	(40) 1,5 М, 1,0 ТЫС. ШТ/ГА, БЛАГОНАДЕЖНЫЙ
ОЗУ: БЕРЕГОЗАЩИТНЫЕ УЧАСТКИ ЛЕСА	



## ЗАКЛЮЧЕНИЕ

С целью предотвращения негативных процессов или снижения ущерба от их воздействия назначено:

Участковое лесничество	Урочище (дача)	Квартал	Выдел	Площадь, выдела, га	Вид мероприятия	Площадь, мероприятия, га	Порода	Запас на выдел, куб. м	Крайние сроки проведения
Ижемское		169	71	11	ССР	2,6	Е,С, Лц,Б	156	2018

Ведомость перечета деревьев, назначенных в рубку, и абрис лесного участка прилагаются (приложение 2 и 3 к Акту).

Меры по обеспечению возобновления:

Естественное возобновление

Мероприятия, необходимые для предупреждения повреждения или поражения смежных насаждений:

\_\_\_\_\_ своевременное проведение проектируемых мероприятий, надзор за санитарным и лесопатологическим состоянием.

Сведения для расчета степени повреждения:

год образования старого сухостоя \_\_\_\_\_;

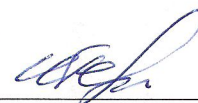
основная причина повреждения древесины Устойчивый низовой пожар высокой интенсивности 2016 года \_\_\_\_\_.

Дата проведения обследований 20.09.2017г.

Исполнитель работ по проведению лесопатологического обследования:

ФИО Терентьев И.В.

Подпись \_\_\_\_\_



Приложение 1.1  
к акту лесопатологического обследования

Результаты проведения лесопатологического обследования лесных насаждений за сентябрь 20 17 г.

(месц)

Субъект Российской Федерации Республика Коми  
Участковое лесничество Ижемское  
Лесничество (лесопарк) Ижемское  
Урочище (лесная дача)

1	2	3	4	5	6	7	Таксационная характеристика лесного насаждения										Распределение деревьев по категориям состояния, % от запаса										33	34					
							8	9	10	11	12	13	14	15	16	17	18	19	20	21	22	23	24	25	26	27			28	29	30	31	32
1	2	3	4	5	6	7	состав	порода	возраст	средняя высота, м	средний диаметр, см	тип леса	полнота	бонитет	запас, куб. м/га	Число деревьев на пробе, шт.	без признаков ослабления	ослабленные	сильно ослабленные	усыхающие	свежий сухостой	старый сухостой	свежий ветровал	старый ветровал	свежий бурелом	старый бурелом	аварийные деревья	Признаки повреждения деревьев	Доля поврежденных деревьев, %	Причина ослабления, повреждения	Подлежит рубке, %	вид	площадь, га
169	71	11	защ. полосы	запретные		2,6	Е	180*	16	20	Едм	0,7	5А	156*	982	0	0	0	0	80	0	10	0	10	0	0	304, 314, 326	100	УНП влс. 2016 г.	100	ССР	2,6	
						3	С*	180*	16	24					195	0	0	0	0	70	10	10	0	10	0	0	304, 314, 326	100	УНП влс. 2016 г.	100			
						1	Дл*	180*	15	20					152	0	0	0	10	70	0	10	0	10	0	0	304, 314, 326	70	УНП влс. 2016 г.	70			
						1	Б*	180*	11	12					1145	0	0	30	20	30	0	10	0	10	0	0							

Показатели, не соответствующие таксационному описанию, отмечаются «\*».  
Исполнитель работ по проведению лесопатологического обследования:

Ф.И.О. Терентьев И.В. Подпись

Дата составления документа 22.09.17 Телефон 88214094549



Приложение 2  
к акту лесопатологического обследования

Ведомость перечета деревьев назначенных в рубку

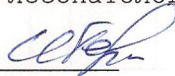
ВРЕМЕННАЯ ПРОВНАЯ ПЛОЩАДЬ N 1

Субъект Российской Федерации Республика Коми.  
Лесничество (лесопарк) Ижемское. Квартал 169. Выдел 71.  
Площадь 11 га, .  
Номер очага вредных организмов -. Размер пробной площади 2,6 га.  
Таксационная характеристика:  
тип леса Едм; состав 5ЕЗС1Лц1В; возраст 180; бонитет 5А;  
полнота 0,7; запас на га 156; возобновление естественное.  
Время и причина ослабления лесного насаждения:  
Устойчивый низовой пожар высокой интенсивности 2016 года (865)

Тип очага вредных организмов: эпизодический, хронический (подчеркнуть).  
Фаза развития очага вредных организмов: начальная, нарастания численности,  
собственно вспышка, кризис (подчеркнуть).  
Состояние лесного насаждения, намечаемые мероприятия:  
Утраченная устойчивость  
Сплошная санитарная рубка

Исполнитель работ по проведению лесопатологического обследования:

ФИО Терентьев И.В. Подпись

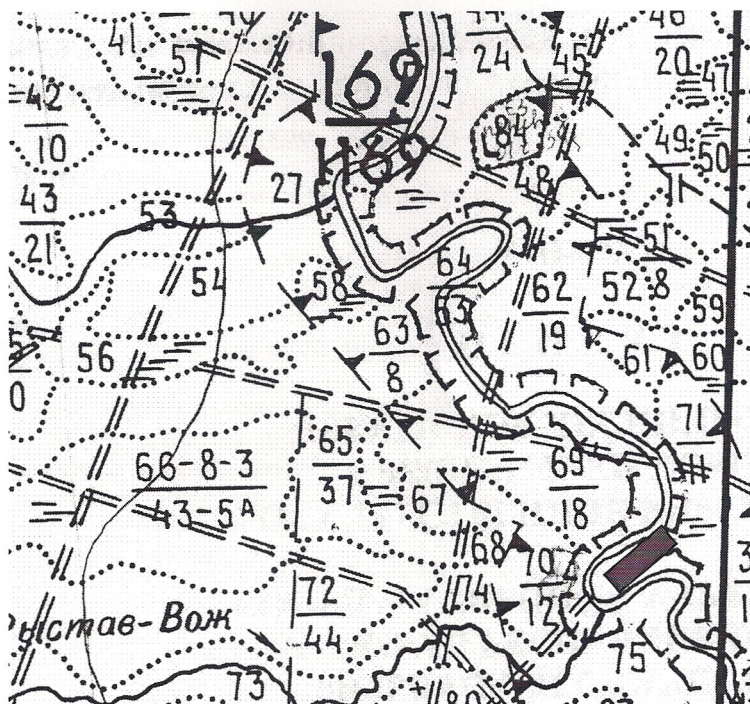


Дата составления документа

20.09.17

Телефон

Абрис обследуемого участка  
Ижемского лесничества Ижемского участкового лесничества кв. 169 в. 71,  
Площадью 2,6 га



М 1:25000

Номера точек	Координаты	Румбы линий	Длина, м
1	65°06'23,8" 053°26'23,2"	СВ-59,45°	254,9
2	65°06'26,3" 053°26'41,8"	СЗ-0,25°	101,59
3	65°06'29,5" 053°26'23,5"	ЮЗ-66,68°	238,98
4	65°06'28,1" 053°26'25,5"	ЮВ-0,16°	136,56

Условные обозначения:  обследуемый участок

Исполнитель работ по проведению лесопатологического исследования:

ФИО Терентьев И.В.

Подпись 

Дата составления документа 20.09.17г Телефон \_\_\_\_\_