

УТВЕРЖДАЮ:

Должность заместитель министра-
начальник Управления лесного хозяйства
Ф.И.О. Шевелев С.В.Дата 26.10.2017АКТ
лесопатологического обследования № 2лесных насаждений Ёртомского лесничества (лесопарка)
Республики Коми
(субъект Российской Федерации)Способ лесопатологического обследования: 1. Визуальный *
2. Инструментальный *

Место проведения

Участковое лесничество	Урочище (дача)	Квартал (кварталы)	Выдел (выделы)	Площадь, га
Чимское		97	5	89
Ёртомское		112	4	29

Лесопатологическое обследование проведено на общей площади 3,6 га.

1. Визуальное лесопатологическое обследование.*Наземное Дистанционное

1.1. На площади 3,6 га фактическая таксационная характеристика лесного насаждения соответствует (не соответствует) таксационному описанию (нужное подчеркнуть). Причины несоответствия _____

Список участков с выявленными несоответствиями приведен в приложении 1 к настоящему Акту.

1.2. Лесные насаждения с нарушенной и утраченной устойчивостью выявлены на площади 1,6 га:

Участковое лесничество	Урочище (дача)	Площадь, га		Причина ослабления (гибели)
		с нарушенной устойчивостью	с утраченной устойчивостью	
		1,6		ветровал
Итого				

Состояние обследованных лесных насаждений приведено в приложениях 1.1 – 1.4 к Акту в зависимости от метода проведения ЛПО.

1.3. В обследованных лесных участках прогнозируется:

Прогноз	Площадь, га
Ослабление лесных насаждений	1,6
Усыхание лесных насаждений различной степени	
Развитие очагов вредных организмов	

1.4. Обнаружено загрязнение лесного участка отходами и выбросами: **промышленными**

бытовыми

Вид загрязнения	Размеры загрязнения			Объём, кубм	Площадь загрязнения, га
	длина, м	ширина, м	высота, м		

ЗАКЛЮЧЕНИЕ

Оценка текущего санитарного и лесопатологического состояния лесных насаждений, назначенные профилактические мероприятия по защите лесов, агитационные мероприятия:

Санитарное состояние в выделе 5 квартала 97 Чимского участкового лесничества оценивается как здоровое насаждение ($K_{нас} = 1,37$):

В выделе 4 квартала 112 Ертомского участкового лесничества проведено ЛПО на площади 3 га.

На площади 1,4 га (из 3 га) санитарное состояние насаждения оценивается как здоровое ($K_{нас} = 1,04$).

На площади 1,6 га обследуемого лесного участка выявлен массовый вывал деревьев вследствие сильных ветров текущего года. Процент ветровальных деревьев составляет более 10% от запаса насаждения. Хотя санитарное состояние оценивается как здоровое насаждение ($K_{нас} = 1,44$), на данном участке необходимо провести инструментальное ЛПО для назначения выборочной санитарной рубки.

Ветровальные деревья на следующий год будут являться горючими материалами и создадут предпосылки для возникновения лесного пожара, что предполагает возможную угрозу жизни и здоровью неопределенному кругу лиц.

Исполнитель работ по проведению лесопатологического обследования:

Ф.И.О. Боровик Н.В.

Подпись Гор

24.10.2017 г.

8(82135)22-2-93

2. Инструментальное обследование лесного участка.*

2.1. Фактическая таксационная характеристика лесного насаждения соответствует (не соответствует) (нужное подчеркнуть) таксационному описанию. Причины несоответствия:

Ведомость лесных участков с выявленными несоответствиями таксационным описаниям приведена в приложении 1 к Акту.

2.2. Состояние насаждений: с нарушенной устойчивостью *
с утраченной устойчивостью

причины повреждения:

Воздействия сильных ветров текущего года, повлекшие наклон более 10°, изгиб и вывал деревьев

Заселено (отработано) стволовыми вредителями:

Вид вредителя	Порода	Встречаемость (% заселённых деревьев)	Степень заселения лесного насаждения (слабая, средняя, сильная)

Повреждено огнём:

Вид пожара	Порода	Состояние корневых лап		Состояние корневой шейки		Подсушивание луба	
		процент повреждённых огнём корней	процент деревьев с данным повреждением	ожог корневой шейки по окружности (1/4; 2/4; 3/4; более 3/4)	процент деревьев с данным повреждением	по окружности (1/4; 2/4; 3/4; более 3/4)	процент деревьев с данным повреждением

Поражено болезнями:

Вид болезни	Порода	Встречаемость (% поражённых деревьев)	Степень поражения лесного насаждения (слабая, средняя, сильная)

2.3. Выборке подлежит 11 % деревьев,

в том числе:

ослабленных — % (причины назначения) _____;

сильно ослабленных — % (причины назначения) _____;

усыхающих — % (причины назначения) _____;

свежего сухостоя — %;

в том числе: свежего ветровала 11 %;

свежего бурелома — %;

старого ветровала — %;

в том числе: старого бурелома _____ %;

старого сухостоя _____ %;

аварийных _____ %.

2.4. Полнота лесного насаждения после уборки деревьев, подлежащих рубке, составит 0,9.
Критическая полнота для данной категории лесных насаждений составляет 0,3.

ЗАКЛЮЧЕНИЕ

С целью предотвращения негативных процессов или снижения ущерба от их воздействия назначено:

Участковое лесничество	Урочище (дача)	Квартал	Выдел	Площадь выдела, га	Вид мероприятия	Площадь мероприятия, га	Порода	Запас на выдел, куб. м	Крайние сроки проведения
Ёртомское		112	4	29	ВСП	1,6	С	38,7	Ноябрь-декабрь 2017

Ведомость перечета деревьев, назначенных в рубку, и абрис лесного участка прилагаются (приложение 2 и 3 к Акту).

Меры по обеспечению возобновления:

Сохранение подроста при проведении лесосечных работ

Мероприятия, необходимые для предупреждения повреждения или поражения смежных насаждений:

Своевременное проведение проектируемых мероприятий, надзор за санитарным и лесопатологическим состоянием.

Сведения для расчёта степени повреждения:

год образования старого сухостоя _____;

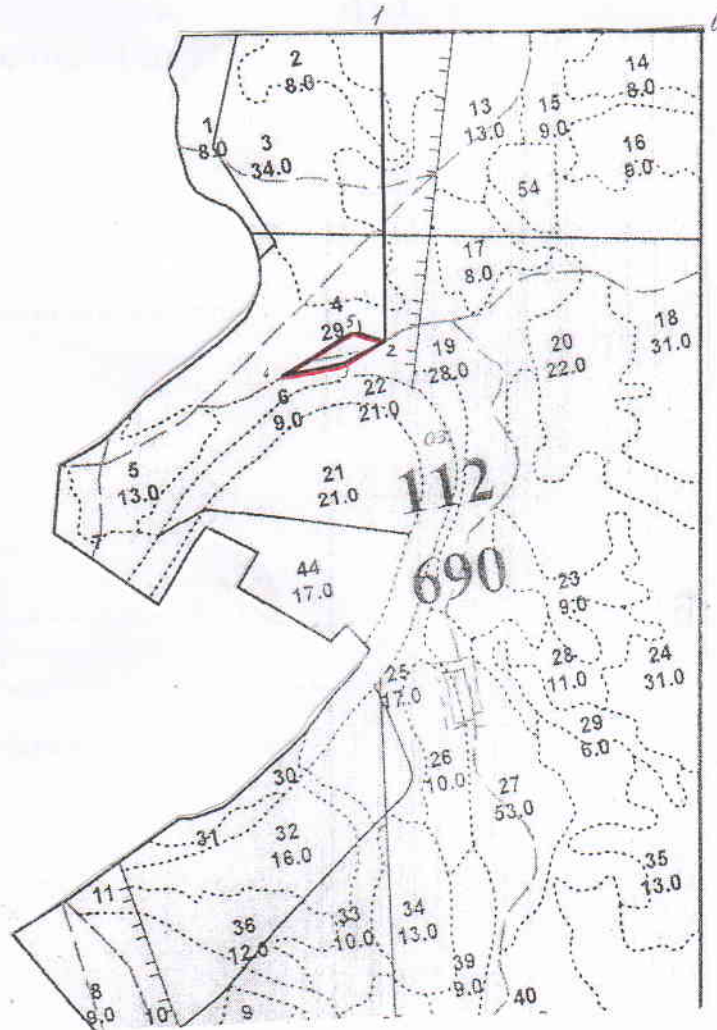
основная причина повреждения древесины Воздействия сильных ветров текущего года, повлекшие наклон более 10°, изгиб и вывал деревьев.

Дата проведения обследований 23.10.2017г.

Исполнитель работ по проведению лесопатологического обследования:

Ф.И.О. Боровик Н.В. Подпись Бор
24.10.2017г.

Абрис участка
Ёртомское участковое лесничество
ГУ Ёртомское лесничество»
Квартал 112 выдел 4, S = 1,6га



№ выдела	Ленты (круговой площадки) перечеа				
	№ ленты (площадки)	длина, м	ширина, м	радиус, м	площадь, га

Номера точек	Координаты	Промер	Румбы линий	Длина, м
0	N63°33'36.7"E47°52'55.2"	0-1	ЮЗ-84°	1007
1	N63°33'42.0"E47°51'55.7"	1-2	ЮЗ-02°	998
2	N63°33'10.5"E47°51'22.2"	2-3	ЮЗ-56°	157
3	N63°33'09.1"E47°51'11.3"	3-4	ЮЗ-72°	198
4	N63°33'08.9"E47°50'56.9"	4-5	СВ-51°	269
5	N63°33'12.1"E47°51'15.0"	5-1	ЮВ-81	110

Условные обозначения:

Исполнитель работ по проведению лесопатологического обследования:

Ф.И.О. Боровик Н.В. Подпись Бор

Дата составления документа 24.10.2014г. Телефон 8(82135)22-2-93

Ведомость перечета деревьев, назначенных в рубку

ВРЕМЕННАЯ ПРОБНАЯ ПЛОЩАДЬ № _____

Субъект Российской Федерации Республика Коми _____

Лесничество (лесопарк) Ёртомское _____ . Квартал 112 . Выдел 4 _____

Площадь 1,6 га, _____

Номер очага вредных организмов _____ . Размер пробной площади 1,6 га.

Таксационная характеристика:

тип леса Чер _____ ; состав 10С _____ ; возраст 99 _____ ; бонитет 5 _____ ;

полнота 1 _____ ; запас на га 220 _____ ; возобновление 7С3Е, 1,2м, 1 тыс.шт. на 1 га _____

Время и причина ослабления лесного насаждения:

Воздействия сильных ветров текущего года, повлекшие наклон более 10°,изгиб и вывал деревьев

Тип очага вредных организмов: эпизодический, хронический (подчеркнуть).

Фаза развития очага вредных организмов: начальная, нарастания численности, собственно вспышка, кризис (подчеркнуть).

Состояние лесного насаждения, намечаемые мероприятия:

На лесном участке наблюдается частичный вывал леса, рекомендуется проведение выборочной санитарной рубки

Исполнитель работ по проведению лесопатологического обследования:

Ф.И.О. Боровик Н.В. Подпись БорДата составления документа 24.10.2017 г. Телефон 8(82135)22-2-93

Результаты проведения лесопатологического обследования лесных насаждений за октябрь 2017 г. (месяц)

Субъект Российской Федерации Коми Лесничество (лесопарк) Ёртомское
 Участковое лесничество Ёртомское Урочище (лесная дача) _____

№ кв.	№ выдела	Площадь выдела, га	Целевое назначение лесов	Категория защитных лесов	№ выдела	Площадь лесопатологического выдела, га		Таксационная характеристика лесного насаждения							Число деревьев на пробе, шт.	Распределение деревьев по категориям состояния, % от запаса										Доля поврежденных деревьев, %	Причина ослабления, повреждения	Подожит рубке, %	Назначенные мероприятия													
						защ.	полос.	состав	порода	возраст	средняя высота, м	средний диаметр, см	тип леса	полнота		бонитет	запас, куб. м/га	без признаков ослабления	ослабленные	сильно ослабленные	высыхающие	свежий сухой	старый сухой	свежий ветровал	старый ветровал				свежий бурелом	старый бурелом	аварийные деревья	вид	площадь, га									
112	4	29				1	1,6	10С	С	99	15	16	1	5	220	120	89															11	11	139	11	881	11	ВСП	1,6			
	2															1,4	110	99	1																							
Итого:							3																																			

Показатели, не соответствующие таксационному описанию, отмечаются («*»).
 Исполнитель работ по проведению лесопатологического обследования:

Ф.И.О. Боровик Н.В. Подпись *Бор*
 Дата составления документа 24.10.2017 Телефон 8(82135)22293

№ выдела	Площадь га	Состав. Подрост, подросток, покров, почва, рельеф, особенности выдела. Отметка о порослевом проиис. Наименование категорий незалес.	Ярост	Высота	Элемент леса	Возраст	Высота	Диаметр	Класс	Группа	Бонитет	Тип леса	Полнота	Запас сырораст. леса, кбм			Запас на выделе, кбм				Хозяйственные мероприятия		
														на 1 га	общий на выдел	в т.ч. по состав. породам	сухостоя	редин	единич. дер	Захламленность		ликвид	
1	2	3	4	5	6	7	8	9	10	11	12	13	14	15	16	17	18	19	20	21	22	23	24
1	8	6С2Е2Б+Л	1	17	6С	85	17	22	5	4	4	Чер	0.7	180	1440	864							
					2Б		16	18				А2				288							
					2Б		16	18								288							
					Л																		
		подрост: 6С4Е; (30); 2 м; 3 тыс.шт/га озу: Берегозащитные участки леса																					
2	8	10С+С	1	4	10С	65	4	2	4	3	5Б	Сф	0.5	20	160	160							
					С	150	12	16				С5											
		озу: Берегозащитные участки леса																					
3	34	7С3С	1	15	7С	95	15	16	5	4	5	Бр	0.7	150	5100	3570							
					3С	75	14	14				А2				1530							
		подрост: 8С2Е; (30); 1 м; 1 тыс.шт/га озу: Берегозащитные участки леса																					
4	29	10С	1	15	10С	95	15	16	5	4	5	Чер	1	220	6380	6380	1						Проходн. 1 оч. (25%)
					А2							А2											
		подрост: 7С3Е; (30); 1 м; 1 тыс.шт/га озу: Берегозащитные участки леса																					
5	13	Усадьба частная																					
6	9	10С+Е+Б	1	17	10С	95	17	18	5	4	4	Чер	1	270	2430	2430	1						Проходн. 1 оч. (25%)
					Е	95						А2											
					Б	95																	
		подрост: 7С3Е; (30); 2 м; 3 тыс.шт/га озу: Берегозащитные участки леса																					
7	3	10С+Е+Б	1	16	10С	95	16	20	5	4	4	Бр	0.7	180	540	540							
					Е	95						А2											
					Б	95																	
		подрост: 6Е+С; (25); 1 м; 2 тыс.шт/га озу: Берегозащитные участки леса																					
8	9	10С	1	15	10С	95	15	20	5	4	5	Бр	0.7	150	1350	1350							
					А2							А2											
		озу: Берегозащитные участки леса																					
10	6	10С+Б	1	10	10С	95	10	14	5	4	5А	Лш	0.5	60	360	360							
					Б	95						А0											
		озу: Берегозащитные участки леса																					