

УТВЕРЖДАЮ:

Должность заместитель  
министра- начальник  
Управления лесного хозяйства  
Ф.И.О. Шевелев С.В.

Дата 2.10.18г

**Акт**  
**лесопатологического обследования № 2**

лесных насаждений Летское лесничества (лесопарка)  
Республики Коми  
(субъект Российской Федерации)

Способ лесопатологического обследования: 1. Визуальный   
2. Инструментальный

**Место проведения**

Участковое лесничество	Урочище (дача)	Квартал (кварталы)	Выдел (выделы)	Площадь, га
Летское		77	9	10,4
		77	15	29

Лесопатологическое обследование проведено на общей площади 39,4 га.

2. Инструментальное обследование лесного участка.  
Уч. лесничество: Летское, участок: - Кв. 77 выд. 9 ЛП выдел: -.

2.1. Фактическая таксационная характеристика лесного насаждения не соответствует таксационному описанию. Причины несоответствия:  
неравномерный состав и другие характеристики насаждения.

Ведомость лесных участков с выявленными несоответствиями таксационным описаниям приведена в приложении 1 к данному Акту.

2.2. Состояние насаждений: с утраченной устойчивостью.

Причины повреждения: трутовик ложный осиновый (код 358), охлест (код 612), чага, трутовик скошенный (код 363), воздействия тяжести снега, повлекшие сильный изгиб или слом стволов деревьев в прошлые годы (код 823). Данные причины определены по следующим признакам: наличие плодовых тел на стволе (код 801), усыхание от 1/4 до 1/2 ветвей в кроне прошлых лет (код 112), механические повреждения слом ствола в обл. кроны пр. лет (код 216).

Заселено (отработано) стволовыми вредителями:

Вид вредителя	Порода	Встречаемость (% заселенных деревьев)	Степень заселения лесного насаждения (слабая, средняя, сильная)
-	-	-	-
-	-	-	-
-	-	-	-
-	-	-	-
-	-	-	-
-	-	-	-

Повреждено огнем:

Вид пожара	Порода	Состояние корневых лап		Состояние корневой шейки		Подсушивание луба	
		процент поврежденных огнем корней	процент деревьев с данным повреждением	ожог корневой шейки по окружности (1/4; 2/4; 3/4; более 3/4)	процент деревьев с данным повреждением	по окружности (1/4; 2/4; 3/4; более 3/4)	процент деревьев с данным повреждением
-	-	-	-	-	-	-	-
-	-	-	-	-	-	-	-
-	-	-	-	-	-	-	-
-	-	-	-	-	-	-	-
-	-	-	-	-	-	-	-
-	-	-	-	-	-	-	-
-	-	-	-	-	-	-	-

Поражено болезнями:

Вид болезни	Порода	Встречаемость (% пораженных деревьев)	Степень заселения лесного насаждения (слабая, средняя, сильная)
трутовик ложный осиновый	Ос	9,15	единичная
чага	Б	0,61	единичная
-	-	-	-
-	-	-	-
-	-	-	-
-	-	-	-

2.3. Выборке подлежит 40,1 % деревьев по запасу,

в том числе:

ослабленных 0 %,

сильно ослабленных 27,7 %, причины назначения: 358, 363;

усыхающих 0 %,

свежего сухостоя 12,1 %,

свежего ветровала 0 %,

свежего бурелома 0 %,

старого сухостоя 0,3 %,

старого ветровала 0 %,

старого бурелома 0 %,

аварийных 0 %.

2.4. Полнота лесного насаждения после уборки деревьев, подлежащих рубке, составит 0,3.

Критическая полнота для данной категории лесных насаждений составляет 0,5.

## ЗАКЛЮЧЕНИЕ

С целью предотвращения негативных процессов или снижения ущерба от их воздействия назначено:

Участковое лесничество	Урочище (дача)	Квартал	Выдел	Площадь выдела, га	Вид мероприятия	Площадь мероприятия, га	Порода	Выбираемый запас на выдел, куб. м	Крайние сроки проведения
Летское	-	77	9	10,4	ССР	10,4	Ос, Е, Б.	1976	2018 год

Ведомость перечета деревьев, назначенных в рубку, и абрис лесного участка прилагаются (приложение 2 и 3 к данному акту).

Меры по обеспечению возобновления: естественное возобновление.

Мероприятия, необходимые для предупреждения повреждения или поражения смежных насаждений: своевременное проведение проектируемых мероприятий, надзор за санитарным и лесопатологическим состоянием.

Сведения для расчета степени повреждения:

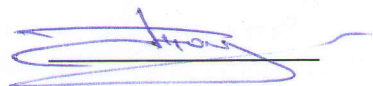
год образования старого сухостоя:

основная причина повреждения древесины:

Дата проведения обследований: 01.09.2017 года.

Исполнитель работ по проведению лесопатологического обследования:

Гальцев Т.Ю.



Ведомость  
лесных участков с выявленными несоответствиями таксационным описаниям

Источник данных	Год проведения лесосурьейства	Номер квартала	Номер выдела	Площадь выдела, га	Целевое назначение лесов	Категория защитных лесов	Номер лесонатологического выдела	Площадь лесонатологического выдела	Таксационная характеристика										Заложено пробных площадей				
									состав	порода	возраст, лет	средняя высота, м	средний диаметр, см	тип леса	тип условий место	полнота	бонитет	запас, куб. м/га	количество, шт.	общая площадь, га			
ТО	2016	77	9	10,4	Эксплуатационные	.	.	.	.	5Е3Е2Ос	Ель	130	20	22	чр	В3	0,5	4	208				
Ф	2017	77	9	10,4	Эксплуатационные	.	.	.	.	5Е3Ос2Б+С	Ель	130	20	32	чр	В3	0,6	4	190	3	1,032		

Примечание:

ТО - таксационные описания

Ф - фактическая характеристика лесного насаждения

Исполнитель работ по проведению лесонатологического обследования:

Гальцев Т.Ю.











Ведомость перечета деревьев назначенных в рубку

ВРЕМЕННАЯ ПРОБНАЯ ПЛОЩАДЬ № \_\_\_\_\_

Субъект Российской Федерации: Республика Коми.

Лесничество (лесопарк): Летское. Квартал: 77. Выдел: 9.

Площадь: 10,4 га., Площадь мероприятия: 10,4 га.

Номер очага вредных организмов: б/н. Размер пробной площади: 1,032 га.

Таксационная характеристика:

тип леса: ЧР; состав: 5ЕЗОс2Б+С; возраст: 130 лет; бонитет: 4.

полнота: 0,5; запас на га: 190; возобновление: благонадежное, состав: 10Б, 4 тыс.шт. на га.

Время и причина ослабления лесного насаждения:

Причины повреждения: трутовик ложный осиновый (код 358), охлест (код 612), чага, трутовик скошенный (код 363), воздействия тяжести снега, повлекшие сильный изгиб или слом стволов деревьев в прошлые годы (код 823). Данные причины определены по следующим признакам: наличие плодовых тел на стволе (код 801), усыхание от 1/4 до 1/2 ветвей в кроне прошлых лет (код 112), механические повреждения слом ствола в обл. кроны пр. лет (код 216).

Тип очага вредных организмов: -.

Фаза развития очага вредных организмов: -.

Состояние лесного насаждения, намечаемые мероприятия:

Состояние насаждений: .

Намечаемое мероприятие: ССР.

Исполнитель работ по проведению лесопатологического обследования:

Гальцев Т.Ю.

Дата составления документа: 22.09.2017 года. Телефон: 8 (8212) 22-95-01.



## ВЕДОМОСТЬ ПЕРЕЧЕТА ДЕРЕВЬЕВ

Порода1: Е

Ступени толщины см	Количество деревьев по категориям состояния, шт.																Всего деревьев по ступеням толщины	
	I	II	III	IV		V		VI			ветровал, бурелом			аварийные деревья			шт.	в том числе подлежат рубке, %
				НЗ	З	НЗ	З	НЗ	З	О	НЗ	З	О	НЗ	З	О		
1	2	3	4	5	6	7	8	9	10	11	12	13	14	15	16	17	18	19
12	1																1	
16	11	1															12	
20	8	1				2											11	1,6
24	23					6		1									30	5,7
28	14					10											24	8,2
32	9	2				2											13	1,6
36	20					8											28	6,5
44	3																3	
48	1																1	
более 48																		
итого, шт	90	4				28		1									123	23,6
итого, %	73,2	3,3				22,8		0,8									100,0	23,5
итого, куб.м.	73,5	2,6				24,6		0,5									101,2	24,8
итого, куб,%	72,6	2,6				24,3		0,5									100,0	24,8

Порода2: Ос

Ступени толщины см	Количество деревьев по категориям состояния, шт.																Всего деревьев по ступеням толщины	
	I	II	III	IV		V		VI			ветровал, бурелом			аварийные деревья			шт.	в том числе подлежат рубке, %
				НЗ	З	НЗ	З	НЗ	З	О	НЗ	З	О	НЗ	З	О		
1	2	3	4	5	6	7	8	9	10	11	12	13	14	15	16	17	18	19
44			1														1	6,7
52			3														3	20,0
56			11														11	73,3
-																		
-																		
-																		
-																		
-																		
-																		
итого, шт			15														15	100,0
итого, %			100,0														100,0	100,0
итого, куб.м.			54,6														54,6	100,0
итого, куб,%			100,0														100,0	100,0

Порода3: Б

Ступени толщины см	Количество деревьев по категориям состояния, шт.																Всего деревьев по ступеням толщины	
	I	II	III	IV		V		VI			ветровал, бурелом			аварийные деревья			шт.	в том числе подлежат рубке, %
				НЗ	З	НЗ	З	НЗ	З	О	НЗ	З	О	НЗ	З	О		
1	2	3	4	5	6	7	8	9	10	11	12	13	14	15	16	17	18	19
20	1																1	
24	2																2	
28	1																1	
32	3																3	
36	4																4	
40			1														1	4,5
48	6																6	
52	3																3	
56	1																1	
более 56																		
итого, шт	21		1														22	4,5
итого, %	95,5		4,5														100,0	4,5
итого, куб.м.	37,6		1,7														39,3	4,3
итого, куб,%	95,7		4,3														100,0	4,3

Абрис участка

Масштаб 1:10000



N выдела	Ленты (круговой площадки) пересчета				
	№ ленты	Длина, м	Ширина, м	Радиус, м	Площадь, га
9	1	117	10	-	0,12
	2	161	10		0,16
	3	754	10		0,75

Номера точек	Координаты	Румбы линий	Длина, м
1->2	59,7752086621/49,7751937708	ЮЗ 75°	117
2->3	59,7751719938/49,773045774	ЮЗ 66°	161
3->4	59,7749370689/49,7701803613	СЗ 62°	160
4->5	59,7759022125/49,768017472	ЮЗ 59°	71
5->6	59,7757190894/49,7668349561	ЮЗ 33°	94
6->7	59,7751452962/49,7655966448	СЗ 85°	108
7->8	59,7754671721/49,7637783375	СВ 53°	754
8->1	59,7780461587/49,7762230354	ЮВ 3°	327
	-	-	-
	-	-	-
	-	-	-

Условные обозначения:

Исполнитель работ по проведению лесопатологического обследования:

Гальцев Т.Ю.

Дата составления документа: 22.09.2017 года. Телефон: 8 (8212) 22-95-01.



2. Инструментальное обследование лесного участка.  
Уч. лесничество: Летское, участок: - Кв. 77 выд. 15 ЛП выдел: -.

2.1. Фактическая таксационная характеристика лесного насаждения не соответствует таксационному описанию. Причины несоответствия:  
неравномерный состав и другие характеристики насаждения.

Ведомость лесных участков с выявленными несоответствиями таксационным описаниям приведена в приложении 1 к данному Акту.

2.2. Состояние насаждений: с утраченной устойчивостью.

Причины повреждения: трутовик ложный осиновый (код 358), погодные условия (код 820), морозы (код 824), губка еловая (код 351), губка сосновая (код 352), чага, трутовик скошенный (код 363), трутовик ложный (код 356), охлест (код 612). Данные причины определены по следующим признакам: наличие плодовых тел на стволе (код 801), усыхание от 1/4 до 1/2 ветвей в кроне прошлых лет (код 112), усыхание от 1/4 до 1/2 ветвей в кроне прошлых лет (код 112), усыхание более 3/4 ветвей в кроне прошлых лет (код 114), морозобоины (код 161).

Заселено (отработано) стволовыми вредителями:

Вид вредителя	Порода	Встречаемость (% заселенных деревьев)	Степень заселения лесного насаждения (слабая, средняя, сильная)
-	-	-	-
-	-	-	-
-	-	-	-
-	-	-	-
-	-	-	-
-	-	-	-

Повреждено огнем:

Вид пожара	Порода	Состояние корневых лап		Состояние корневой шейки		Подсушивание луба	
		процент поврежденных огнем корней	процент деревьев с данным повреждением	ожог корневой шейки по окружности (1/4; 2/4; 3/4; более 3/4)	процент деревьев с данным повреждением	по окружности (1/4; 2/4; 3/4; более 3/4)	процент деревьев с данным повреждением
-	-	-	-	-	-	-	-
-	-	-	-	-	-	-	-
-	-	-	-	-	-	-	-
-	-	-	-	-	-	-	-
-	-	-	-	-	-	-	-
-	-	-	-	-	-	-	-
-	-	-	-	-	-	-	-

Поражено болезнями:

Вид болезни	Порода	Встречаемость (% пораженных деревьев)	Степень заселения лесного насаждения (слабая, средняя, сильная)
трутовик ложный осиновый	Ос	6,87	единичная
губка еловая	Е	2,20	единичная
губка сосновая	С	0,52	единичная
чага	Б	1,42	единичная
трутовик ложный	Б	1,42	единичная
-	-	-	-

2.3. Выборке подлежит 42,6 % деревьев по запасу,  
в том числе:

ослабленных 0 %,  
сильно ослабленных 20,8 %, причины назначения: 358;  
усыхающих 4,1 %, причины назначения: 820;  
свежего сухостоя 3,7 %,  
свежего ветровала 0 %,  
свежего бурелома 0 %,  
старого сухостоя 7,1 %,  
старого ветровала 2,2 %,  
старого бурелома 4,7 %,  
аварийных 0 %.

2.4. Полнота лесного насаждения после уборки деревьев, подлежащих рубке, составит 0,4.  
Критическая полнота для данной категории лесных насаждений составляет 0,5.

#### ЗАКЛЮЧЕНИЕ

С целью предотвращения негативных процессов или снижения ущерба от их воздействия  
назначено:

Участковое лесничество	Урочище (дача)	Квартал	Выдел	Площадь выдела, га	Вид мероприятия	Площадь мероприятия, га	Порода	Выбираемый запас на выдел, куб. м	Крайние сроки проведения
Летское	-	77	15	29	ССР	29	Е, Ос, Б, П, С.	8700	2018 год

Ведомость перечета деревьев, назначенных в рубку, и абрис лесного участка  
прилагаются (приложение 2 и 3 к данному акту).

Меры по обеспечению возобновления: естественное возобновление.

Мероприятия, необходимые для предупреждения повреждения или поражения смежных  
насаждений: своевременное проведение проецируемых мероприятий,  
надзор за санитарным и лесопатологическим состоянием.

Сведения для расчета степени повреждения:  
год образования старого сухостоя:  
основная причина повреждения древесины:

Дата проведения обследований: 06.09.2017 года.

Исполнитель работ по проведению лесопатологического обследования:

Гальцев Т.Ю.



Приложение 1  
к акту лесопатологического обследования № 2

Ведомость  
лесных участков с выявленными несоответствиями таксационным описаниям

Источник данных	Год проведения лесосурьейства	Номер квартала	Номер выдела	Площадь выдела, га	Целевое назначение лесов	Категория защитных лесов	Номер лесопатологического выдела	Площадь выдела	Лесопатологического выдела,	Таксационная характеристика										Заложено пробных площадей				
										состав	порода	возраст, лет	средняя высота, м	средний диаметр, см	тип леса	тип условий место	полнота	бонитет	запас, куб. м/га	количество, шт.	общая площадь, га			
ТО	2016	77	15	29	Защитные	Нересторхраняемые полосы лесов	.	.	лесопатологического выдела,	6Е1Б3Ос	Ель	130	22	24	ЧР	В2	0,6	3	270					
Ф	2017	77	15	29	Защитные	Нересторхраняемые полосы лесов	.	.	лесопатологического выдела,	6Е2Ос1Б1С +П	Ель	130	22	27	ЧР	В2	0,7	3	300	3	2,072			

Примечание:  
ТО - таксационные описания  
Ф - фактическая характеристика лесного насаждения  
Исполнитель работ по проведению лесопатологического обследования:

Гальцев Т.Ю.

Результаты проведения лесопатологического обследования  
лесных насаждений за 6.9.2017 года.

Субъект Российской Федерации: Республика Коми. Лесничество (лесопарк): Летское.  
Участковое лесничество: Летское. Урочище (лесная дача): -.

1	2	3	4	5	6	7	8	Таксационная характеристика лесного насаждения										Распределение деревьев по категориям состояния, % от запаса										Назначенные мероприятия							
								9	10	11	12	13	14	15	16	17	18	19	20	21	22	23	24	25	26	27	28	29	30	31	32	33	34		
номер квартала	номер выдела	площадь выдела, га	целевое назначение лесов	категория защитных лесов	номер лесопатологического выдела	площадь лесопатологического выдела, га	состав	порода	возраст	средняя высота, м	средний диаметр, см	тип леса	полнота	гонимет	запас, куб. м/га	число деревьев на пробе, шт.	без признаков ослабления	ослабленные	сильно ослабленные	усыхающие	свежий сухой	старый сухой	свежий ветровал	старый ветровал	свежий бурелом	старый бурелом	аварийные деревья	признаки повреждения деревьев	доля поврежденных деревьев, %	причина ослабления, повреждения	подожит рубке, %	вид	площадь, га		
77	15	29	Защитные	Нерегохраняемые посылы лесов	-	-	6Е20С1В1С+П	Всего	130	22	27	чр	0,7	3	300	772	45,6	4,8	27,8	4,1	3,7	7,1	2,2	4,7	801	28,1	358	42,6							
							Е	-	-	-	-	-	-	-	-	570	63,2	5,7	3,5	8,0	7,2	1,6	1,6	1,6	114	18,6	820	27,5							
							Ос	-	-	-	-	-	-	-	-	63	0,8	-	83,4	-	-	3,1	12,7	801	84,1	358	99,2								
							Б	-	-	-	-	-	-	-	-	86	55,8	4,1	25,3	-	9,9	4,3	0,6	801	39,5	363	14,8								
							С	-	-	-	-	-	-	-	-	15	51,3	-	27,2	-	13,6	-	7,9	801	40,0	352	21,5								
							П	-	-	-	-	-	-	-	-	38	51,1	41,9	-	2,8	-	4,2	112	47,4	820	7,0									
								-	-	-	-	-	-	-	-	0	-	-	-	-	-	-	-	-	161	-	-	-	-	-	-	-	-	ССР	29
								-	-	-	-	-	-	-	-	0	-	-	-	-	-	-	-	-	-	-	-	-	-	-	-	-	-	-	
								-	-	-	-	-	-	-	-	0	-	-	-	-	-	-	-	-	-	-	-	-	-	-	-	-	-	-	
								-	-	-	-	-	-	-	-	0	-	-	-	-	-	-	-	-	-	-	-	-	-	-	-	-	-	-	
								-	-	-	-	-	-	-	-	0	-	-	-	-	-	-	-	-	-	-	-	-	-	-	-	-	-	-	
								-	-	-	-	-	-	-	-	0	-	-	-	-	-	-	-	-	-	-	-	-	-	-	-	-	-	-	-
								-	-	-	-	-	-	-	-	0	-	-	-	-	-	-	-	-	-	-	-	-	-	-	-	-	-	-	-

Показатели, не соответствующие таксационному описанию отмечаются "\*" Расшифровка кодов причин и признаков указана в акте.  
Исполнитель работ по проведению лесопатологического обследования:

Гальцев Т.Ю.  
Дата составления документа: 22.09.2017 года. Телефон: 8 (8212) 22-95-01.

Результаты проведения лесопатологического обследования  
лесных насаждений, поврежденных вредителями леса (хвоелистогрызущими) за 6.9.2017 года.  
лесного насаждения, поврежденных вредителями леса (хвоелистогрызущими) за 6.9.2017 года.  
Участковое лесничество: Летское. Урочище (лесная дача): Летское.

1	2	3	4	5	6	7	Таксационная характеристика лесного насаждения								17	18	Распределение деревьев по степени обедания кроны, % от числа стволов				Фаза развития вредителя		Назначенные мероприятия			
							8	9	10	11	12	13	14	15			16	19	20	21	22	23	24	25	26	
Номер квартала	Номер выдела	Площадь выдела, га	Целевое назначение лесов	Категория защитных лесов	Номер лесопатологического выдела	Площадь лесопатологического выдела, га	состав	порода	возраст	средняя высота, м	средний диаметр, см	тип леса	полнота	бонитет	запас, куб. м/га	Вид вредителя	% от количества	до 25	26 - 49	50 - 75	более 75	вид	площадь, га	Сроки проведения		
																									77	15
							Всего	130	22	27	чр	0,7	3	300												
							Е																			
							Ос																			
							Б																			
							С																			
							П																			

Показатели, не соответствующие таксационному описанию отменяются \*\*\*. Расшифровка кодов причин и признаков указана в акте.

Исполнитель работ по проведению лесопатологического обследования:

Гальцев Т.Ю.

Дата составления документа: 22.09.2017 года. Телефон: 8 (8212) 22-95-01.



Результаты проведения лесопатологического обследования  
лесных насаждений с использованием авиационных средств\*

Субъект Российской Федерации: Республика Коми. Лесничество (лесопарк): Летское.  
Участковое лесничество: Летское. Урочище (лесная дача): -.  
Государственный и регистрационный знаки летательного аппарата: -.  
Дата вылета - Местное время вылета - Пункт вылета - Время полета -

Изготовитель, тип летательного аппарата: - Серийный идентификационный номер воздушного судна: -

Номер квартала	Номер выдела лесопатологического выдела	Площадь лесопатологического выдела, га	Перечень таксационных выделов, входящих в лесопатологический выдел	Поре ждаем ая порода	Доля усыхающих и погибших деревьев, %											Степень повреждения полог а, %			Тип распределения поврежденных деревьев (погибших)	Причина повреждения	Назначенные мероприятия		
					усыхающие	сухостой	старый	свежий	сухостой	ветров	бурело	свежий	старый	ветров	бурело	старый	аварийные	деформация			деформация	мащита	деформация
1	2	3	4	5	6	7	8	9	10	11	12	13	14	15	16	17	18	19	20	21	22	23	

\* данный вид работ не проводился

Исполнитель работ по проведению лесопатологического обследования:

Гальцев Т.Ю.

Дата составления документа: 22.09.2017 года. Телефон: 8 (8212) 22-95-01.

Результаты проведения лесопатологического обследования  
лесных насаждений с использованием данных дистанционного зондирования Земли (авиационных и космических снимков)\*

Субъект Российской Федерации: Республика Коми. Лесничество (лесопарк): Летское.  
Участковое лесничество: Летское. Урочище (лесная дача): -.

Номер лесного квартала	Номер лесотаксационного выдела	Площадь лесотаксационного выдела, га	Номер лесопатологического выдела	Площадь лесопатологического выдела, га	Краткая таксационная характеристика лесных насаждений по данным лесоустройства											Краткая характеристика материалов дистанционного зондирования Земли					Назначенные мероприятия		
					пропорция состав	средний возраст	средняя высота, м	средний диаметр, см	тип леса/тип лесорастительных условий	относительная полнота	гонимт	общий запас древесины, куб.м/га	Тип и наименование летательного аппарата	Наименование съемочной аппаратуры	Режим съемки (панорамный/гиперспектральный/красный/БИК/ИК)	Пространственное разрешение (для каждого режима), м	Дата съемки (дд.мм.гггг)	Дата дешифрирования (дд.мм.гггг)	Предполагаемая причина повреждения	вид	площадь, га	Сроки проведения (мм.гггг)	
1	2	3	4	5	6	7	8	9	10	11	12	13	14	15	16	17	18	19	20	21	22	23	

\* данный вид работ не проводился

Исполнитель работ по проведению лесопатологического обследования:

Гальцев Т.Ю.

Дата составления документа: 22.09.2017 года. Телефон: 8 (8212) 22-95-01.



Ведомость перечета деревьев назначенных в рубку

ВРЕМЕННАЯ ПРОБНАЯ ПЛОЩАДЬ № \_\_\_\_\_

Субъект Российской Федерации: Республика Коми.

Лесничество (лесопарк): Летское. Квартал: 77. Выдел: 15.

Площадь: 29 га., Площадь мероприятия: 29 га.

Номер очага вредных организмов: б/н. Размер пробной площади: 2,072 га.

Таксационная характеристика:

тип леса: ЧР; состав: 6Е2Ос1Б1С+П; возраст: 130 лет; бонитет: 3.

полнота: 0,7; запас на га: 300; возобновление: благонадежное, состав: 10Е, 4 тыс.шт. на га.

Время и причина ослабления лесного насаждения:

Причины повреждения: трутовик ложный осиновый (код 358), погодные условия (код 820), морозы (код 824), губка еловая (код 351), губка сосновая (код 352), чага, трутовик скошенный (код 363), трутовик ложный (код 356), охлест (код 612). Данные причины определены по следующим признакам: наличие плодовых тел на стволе (код 801), усыхание от 1/4 до 1/2 ветвей в кроне прошлых лет (код 112), усыхание от 1/4 до 1/2 ветвей в кроне прошлых лет (код 112), усыхание более 3/4 ветвей в кроне прошлых лет (код 114), морозобоины (код 161).

Тип очага вредных организмов: -.

Фаза развития очага вредных организмов: -.

Состояние лесного насаждения, намечаемые мероприятия:

Состояние насаждений: .

Намечаемое мероприятие: ССР.

Исполнитель работ по проведению лесопатологического обследования:

Гальцев Т.Ю.

Дата составления документа: 22.09.2017 года. Телефон: 8 (8212) 22-95-01.

## ВЕДОМОСТЬ ПЕРЕЧЕТА ДЕРЕВЬЕВ

Оборотная сторона

Порода1: Е

Ступени толщины см	Количество деревьев по категориям состояния, шт.																Всего деревьев по ступеням толщины	
	I	II	III	IV		V		VI			ветровал, бурелом			аварийные деревья			шт.	в том числе подлежат рубке, %
				НЗ	З	НЗ	З	НЗ	З	О	НЗ	З	О	НЗ	З	О		
1	2	3	4	5	6	7	8	9	10	11	12	13	14	15	16	17	18	19
12	12	7		3		1											23	0,7
16	35	10		5		7		6									63	3,2
20	98	5	3	16		11		12			3						148	7,4
24	64	6	7	9		13		20			1						120	7,4
28	83	2	5	11		11		13			6						131	7,2
32	38	8	1	6		3		3			4						63	2,8
36	15	1						1									17	0,2
40	4		1														5	
-																		
-																		
итого, шт	349	39	17	50		46		55			14						570	28,9
итого, %	61,2	6,8	3,0	8,8		8,1		9,6			2,5						100,0	29,0
итого, куб.м.	201,9	18,4	11,2	25,4		22,9		29,4			10,2						319,3	27,5
итого, куб.%	63,2	5,7	3,5	8,0		7,2		9,2			3,2						100,0	27,5

Порода2: Ос

Ступени толщины см	Количество деревьев по категориям состояния, шт.																Всего деревьев по ступеням толщины	
	I	II	III	IV		V		VI			ветровал, бурелом			аварийные деревья			шт.	в том числе подлежат рубке, %
				НЗ	З	НЗ	З	НЗ	З	О	НЗ	З	О	НЗ	З	О		
1	2	3	4	5	6	7	8	9	10	11	12	13	14	15	16	17	18	19
36	1		3														4	4,8
40			10								1						11	17,5
44			9								2						11	17,5
48			4														4	6,3
52			12								1						13	20,6
56			13								5						18	28,5
60			2														2	3,2
-																		
-																		
итого, шт	1		53								9						63	98,4
итого, %	1,6		84,1								14,3						100,0	98,5
итого, куб.м.	1,2		127,5								24,2						153,0	99,2
итого, куб.%	0,8		83,4								15,8						100,0	99,2

Порода3: Б

Ступени толщины см	Количество деревьев по категориям состояния, шт.																Всего деревьев по ступеням толщины	
	I	II	III	IV		V		VI			ветровал, бурелом			аварийные деревья			шт.	в том числе подлежат рубке, %
				НЗ	З	НЗ	З	НЗ	З	О	НЗ	З	О	НЗ	З	О		
1	2	3	4	5	6	7	8	9	10	11	12	13	14	15	16	17	18	19
16	3																3	
20	10		3														13	
24	4	1	4					1			1						11	2,3
28	4																4	
32	13	3	10					4			2						32	6,9
36	3		1														4	
40	6		2								1						9	1,2
44	3							1									4	1,2
48	3		2					1									6	1,2
более 48																		
итого, шт	49	4	22					7			4						86	12,8
итого, %	57,0	4,7	25,6					8,1			4,7						100,0	12,9
итого, куб.м.	46,6	3,5	21,2					8,3			4,1						83,5	14,8
итого, куб.%	55,8	4,1	25,3					9,9			4,9						100,0	14,8

## Порода4: С

Ступени толщины см	Количество деревьев по категориям состояния, шт.																Всего деревьев по ступеням толщины	
	I	II	III	IV		V		VI			ветровал, бурелом			аварийные деревья			шт.	в том числе подлежат рубке, %
				НЗ	З	НЗ	З	НЗ	З	О	НЗ	З	О	НЗ	З	О		
1	2	3	4	5	6	7	8	9	10	11	12	13	14	15	16	17	18	19
36	1																1	
48	2		1					1									4	6,7
52	2		2														4	
56	3		1					1			1						6	13,3
-																		
-																		
-																		
-																		
-																		
итого, шт	8		4					2			1						15	20,0
итого, %	53,3		26,7					13,3			6,7						100,0	20,0
итого, куб.м.	20,9		11,1					5,6			3,2						40,8	21,5
итого, куб.%	51,3		27,2					13,6			7,9						100,0	21,5

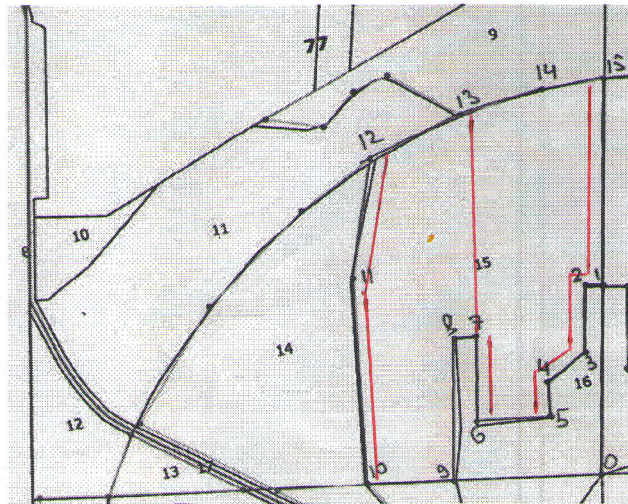
## Порода5: П

Ступени толщины см	Количество деревьев по категориям состояния, шт.																Всего деревьев по ступеням толщины	
	I	II	III	IV		V		VI			ветровал, бурелом			аварийные деревья			шт.	в том числе подлежат рубке, %
				НЗ	З	НЗ	З	НЗ	З	О	НЗ	З	О	НЗ	З	О		
1	2	3	4	5	6	7	8	9	10	11	12	13	14	15	16	17	18	19
12	3	2															5	
20	5	4															9	
24	7	6						1									14	2,7
28	5	4									1						10	2,7
-																		
-																		
-																		
-																		
-																		
итого, шт	20	16						1			1						38	5,3
итого, %	52,6	42,1						2,6			2,6						100,0	5,2
итого, куб.м.	9,2	7,5						0,5			0,8						17,9	7,0
итого, куб.%	51,1	41,9						2,8			4,2						100,0	7,0



Абрис участка

Масштаб 1:10000



№ выдела	Ленты (круговой площадки) перече́та				
	№ ленты	Длина, м	Ширина, м	Радиус, м	Площадь, га
15	1	682	10	-	0,68
	2	775	10		0,78
	3	410	15		0,62

Номера точек	Координаты	Румбы линий	Длина, м
1->2	59,7713395699/49,7738235966	ЮЗ 88°	34
2->3	59,7714049467/49,7730635681	ЮВ 4°	140
3->4	59,7701738845/49,7726231999	ЮЗ 45°	95
4->5	59,7697319682/49,771163187	ЮВ 10°	73
5->6	59,7691089665/49,7710174798	ЮЗ 82°	140
6->7	59,7692281852/49,7685240965	СЗ 4°	179
7->8	59,7708150459/49,7691284099	ЮЗ 79°	40
8->9	59,770833563/49,7683571281	ЮВ 3°	297
9->10	59,7682138137/49,7673599003	ЮЗ 85°	162
10->11	59,768451461/49,7644871151	СЗ 7°	430
11->12	59,7722794502/49,7655056828	СВ 5°	252
12->13	59,7744275691/49,7669074734	СВ 58°	191
13->14	59,7749370689/49,7701803613	СВ 67°	162
14->15	59,7751719938/49,773045774	СВ 75°	117
15->1	59,7752086621/49,7751937708	ЮВ 3°	433

Условные обозначения:

Исполнитель работ по проведению лесопатологического обследования:

Гальцев Т.Ю.

Дата составления документа: 22.09.2017 года. Телефон: 8 (8212) 22-95-01.



Участковое лесничество: Летское

Способ таксации: дешифровочный

Категория защитных лесов: Нересторощенные полосы лесов

№ выд	Состав Порода Возраст Подрост	Яр ус Ср	В ы с о т а	Д и а м е т р	Кл во зр	Во ни те р	П п о р т н ж	Запас сы- рорастущих (дес.м3)			К л т о в а р н	Запас на выделе (дес.м3)		Хо- распо- жен
								на 1га	По сос- тав. пор.	в сухо стоя		захл общ.		
Пл (га)	Подлесок Покров Почва Особ. выдела	вы со та яр			Гр во зр	Тип леса ТЛУ	на вы деле			ре- дин	Ликв			

13 4Б -100 1 22 22 10 3 0.6 16 11 3 3 3  
 1.6 20с -100 — 26 36 — ЧЕР — 5 3 — —  
 2016 4Е -130 22 20 22 5 В2 26 10 1  
 Подрост: 10Е 45 лет, высота 4 м, 2.5 тыс.шт/га

14 4Б -100 1 22 22 10 3 0.7 18.7 124 3 33 33  
 16.6 20с -100 — 26 36 — ЧЕР — 62 3 — —  
 2016 4Е -130 22 20 22 5 В2 310 124 1  
 Подрост: 10Е 30 лет, высота 1 м, 2.5 тыс.шт/га

15 6Е -130 1 22 24 7 3 0.6 27 470 1  
 29 1В - 90 — 22 24 — ЧЕР — 78 3 — —  
 2016 30с - 90 23 26 32 4 В2 783 235 3  
 Подрост: 10Е 30 лет, высота 1 м, 2.5 тыс.шт/га. Полнота  
 неравномерная.

16 4Б - 65 1 21 20 7 2 0.8 19.8 42 2  
 5.3 40с - 65 — 22 28 — ЧЕР — 42 2 — —  
 2016 2Е - 75 21 20 18 3 В2 105 21 1  
 Подрост: 10Е 25 лет, высота 2 м, 2 тыс.шт/га

Прочие трассы

17  
 0.5 ширина 20 м, протяженность 0.2 км  
 2016

Итого по категории защитных лесов  
 53 1224 36 36

В т.ч. спелые и перестойные: 1119  
 Б 213  
 ОС 302  
 Е 604

Участковое лесничество: Летское  
 Способ таксации: дешифровочный  
 Вид целевого назначения: Эксплуатационные леса

Кл. Д. кв.	Хоз распоряжения	№ (га)	Год учета	Состав		Яр ус	В	Д	Кл	Бо	П	П	Запас сы-		К	Запас на		Хоз распоряжения	
				Порода	Возраст								Ср	ы		и	во		ор
				Подлесок	Подлесок	Ср	с	а	те	т	н	ж	рора	стущих	л	ст	ст		роста
3		1	6Е	-	25	1	6	6	2	3	0.7		3.9	10				ПРЖ	
		4	20с	-	15	—	7	6	—				ЧЕР	—	3	—	—	выб. 20 %	
		2016	2Б	-	15	6	6	4	1				В2	16	3				
			Единичные деревья																
			10Б	-	100	7	22	24						1.5	6	2			
33						—								—					
						22								6					
		2	7Е	-	55	1	13	14	3	3	0.5		8.6	63	1			42	
		10.5	3Б	-	35	—	12	10	—				ЧЕР	—	27	2	—	—	
		2016				13			2				В2	90	3			11	
			Единичные деревья																
			60с	-	100	7	26	36						5	32	3			
			3Б	-	100	—	22	24						—	16	3			
			1Е	-	140	24	21	22						53	5	1			
			Подрост: 10Е 15 лет, высота 1.5 м, 4.5 тыс.шт/га																
			Лесные культуры																
		3	5Е	-	15	1	3	4	1	4	0.6		1.9	9				ОСВ	
		10.2	3Б	-	10	—	5	4	—				ЧЕР	—	6	—	—	выб. 25 %	
		2016	20с	-	10	4	5	4	1				В3	19	4				
			Характеристика культур: год создания 2001 подготовка почвы: бороздами, посадка руч., размещение в ряду 0.7 м, между рядами 3.5 м, посадочных мест 4 тыс.шт/га, состояние: удовлетворительное																
		4	5Е	-	15	1	3	4	1	4	0.6		2.5	36					
		28.7	1Б	-	15	—	6	4	—				ЧЕР	—	7	—	—		
		2016	40с	-	15	5	6	4	1				В3	72	29				
36		5	5Е	-	15	1	3	4	1	4	0.7		2.9	68				ОСВ	
		47	3Б	-	15	—	6	4	—				ЧЕР	—	41	—	—	выб. 30 %	
		2016	20с	-	15	5	6	4	1				В2	136	27				
			Прочие трассы																
		8	2.2 ширина 20 м, протяженность 1.2 км																
		2016																	
		9	5Е	-	130	1	20	22	7	4	0.5		20.8	108	1			42	
		10.4	3Б	-	100	—	22	24	—				ЧЕР	—	65	3	—	—	
		2016	20с	-	100	22	25	32	4				В3	216	43	3		10	
			Подрост: 10Е 45 лет, высота 4 м, 2.5 тыс.шт/га																
		10	6Е	-	25	1	6	6	2	3	0.7		3.9	4				ПРЖ	
		2	20с	-	15	—	7	6	—				ЧЕР	—	2	—	—	выб. 20 %	
		2016	2Б	-	15	6	6	4	1				В2	8	2				
			+Б	-	45														
		11	4Б	-	100	1	22	22	10	3	0.7		18.7	131	3	35	35		
		17.5	20с	-	100	—	26	36	—				ЧЕР	—	65	3	—	—	
		2016	4Е	-	130	22	20	22	5				В2	327	131	1			
			Подрост: 10Е 30 лет, высота 1 м, 2.5 тыс.шт/га																