

УТВЕРЖДАЮ:

Должность заместитель
министра- начальник
Управления лесного хозяйства

Ф.И.О. Шевелев С.В.

Дата 2.10.14.

Акт
лесопатологического обследования № 10

лесных насаждений Летское лесничества (лесопарка)
Республики Коми
(субъект Российской Федерации)

Способ лесопатологического обследования: 1. Визуальный
2. Инструментальный

Место проведения

Участковое лесничество	Урочище (дача)	Квартал (кварталы)	Выдел (выделы)	Площадь, га
Летское		105	17	3,5
		105	21	5,5

Лесопатологическое обследование проведено на общей площади 9,0 га.

2. Инструментальное обследование лесного участка.

Уч. лесничество: Летское, участок: - Кв. 105 выд. 17 ЛП выдел: -.

2.1. Фактическая таксационная характеристика лесного насаждения не соответствует таксационному описанию. Причины несоответствия:
неравномерный состав и другие характеристики насаждения.

Ведомость лесных участков с выявленными несоответствиями таксационным описаниям приведена в приложении 1 к данному Акту.

2.2. Состояние насаждений: с утраченной устойчивостью.

Причины повреждения: трутовик ложный осиновый (код 358), губка еловая (код 351), морозы (код 824), ошмыг (код 613), трутовик ложный (код 356), гнили стволовые (код 350). Данные причины определены по следующим признакам: наличие плодовых тел на стволе (код 801), сухобочины, подсушены (код 154), морозобоины (код 161), наличие гнили (код 832).

Заселено (отработано) стволовыми вредителями:

Вид вредителя	Порода	Встречаемость (% заселенных деревьев)	Степень заселения лесного насаждения (слабая, средняя, сильная)
-	-	-	-
-	-	-	-
-	-	-	-
-	-	-	-
-	-	-	-
-	-	-	-

Повреждено огнем:

Вид пожара	Порода	Состояние корневых лап		Состояние корневой шейки		Подсушивание луба	
		процент поврежденных огнем корней	процент деревьев с данным повреждением	ожог корневой шейки по окружности (1/4; 2/4; 3/4; более 3/4)	процент деревьев с данным повреждением	по окружности (1/4; 2/4; 3/4; более 3/4)	процент деревьев с данным повреждением
-	-	-	-	-	-	-	-
-	-	-	-	-	-	-	-
-	-	-	-	-	-	-	-
-	-	-	-	-	-	-	-
-	-	-	-	-	-	-	-
-	-	-	-	-	-	-	-
-	-	-	-	-	-	-	-

Поражено болезнями:

Вид болезни	Порода	Встречаемость (% пораженных деревьев)	Степень заселения лесного насаждения (слабая, средняя, сильная)
трутовик ложный осиновый	Ос	5,85	единичная
губка еловая	Е	3,90	единичная
трутовик ложный	Б	1,95	единичная
стволовые гнили	Б	0,98	единичная
-	-	-	-
-	-	-	-

2.3. Выборке подлежит 48,8 % деревьев по запасу,
 в том числе:
 ослабленных 0 %,
 сильно ослабленных 25,2 %, причины назначения: 358, 351, 356;
 усыхающих 0 %,
 свежего сухостоя 0 %,
 свежего ветровала 0 %,
 свежего бурелома 0 %,
 старого сухостоя 5 %,
 старого ветровала 2,6 %,
 старого бурелома 16 %,
 аварийных 0 %.

2.4. Полнота лесного насаждения после уборки деревьев, подлежащих рубке, составит 0,36.
 Критическая полнота для данной категории лесных насаждений составляет 0,5.

ЗАКЛЮЧЕНИЕ

С целью предотвращения негативных процессов или снижения ущерба от их воздействия назначено:

Участковое лесничество	Урочище (дача)	Квартал	Выдел	Площадь выдела, га	Вид мероприятия	Площадь мероприятия, га	Порода	Выбираемый запас на выдел, куб. м	Крайние сроки проведения
Летское	-	105	17	3,5	ССР	3,5	Ос, Е, Б, С.	1120	2018 год

Ведомость перечета деревьев, назначенных в рубку, и абрис лесного участка прилагаются (приложение 2 и 3 к данному акту).

Меры по обеспечению возобновления: естественное возобновление.

Мероприятия, необходимые для предупреждения повреждения или поражения смежных насаждений: своевременное проведение проецируемых мероприятий, надзор за санитарным и лесопатологическим состоянием.

Сведения для расчета степени повреждения:
 год образования старого сухостоя:
 основная причина повреждения древесины:

Дата проведения обследований: 06.09.2017 года.

Исполнитель работ по проведению лесопатологического обследования:

Гальцев Т.Ю.

Ведомость
лесных участков с выявленными несоответствиями таксационным описаниям

Источник данных	Год проведения лесоустройства	Номер квартала	Номер выдела	Площадь выдела, га	Целевое назначение лесов	Категория защитных лесов	Номер лесопатологического выдела	Площадь выдела, га	Таксационная характеристика										Заложено пробных площадей	
									состав	порода	возраст, лет	средняя высота, м	средний диаметр, см	тип леса	тип условий место	полнота	бонитет	запас, куб. м/га	количество, шт.	Общая площадь, га
ТО	2016	105	17	3,5	Эксплуатационные	.	.	.	4Е2С4Б	Ель	140	23	24	ЧР	В2	0,6	3	290	2	0,772
Ф	2017	105	17	3,5	Эксплуатационные	.	.	.	5Е2Ос2Б1С	Ель	140	23	33	ЧР	В2	0,7	3	320	2	0,772

Примечание:
ТО - таксационные описания
Ф - фактическая характеристика лесного насаждения
Исполнитель работ по проведению лесопатологического обследования:

Гальцев Т.Ю.



Результаты проведения лесопатологического обследования
лесных насаждений за 6.9.2017 года.

Субъект Российской Федерации: Республика Коми. Лесничество (лесопарк): Летское.
Участковое лесничество: Летское. Урочище (лесная дача): -.

1	2	3	4	5	6	7	Таксационная характеристика лесного насаждения										Распределение деревьев по категориям состояния, % от запаса										Признаки повреждения деревьев		30	31	32	Назначенные мероприятия				
							8	9	10	11	12	13	14	15	16	17	18	19	20	21	22	23	24	25	26	27	28	29				33	34			
Номер квартала	Номер выдела	Площадь выдела, га	Лесное назначение леса	Категория защитных лесов	Номер лесопатологического выдела	Площадь лесопатологического выдела, га	состав	порода	возраст	средняя высота, м	средний диаметр, см	тип леса	полнота	бонитет	запас, куб. м/га	Число деревьев на пробе, шт.	без признаков ослабления	ослабленные	сильно ослабленные	усыхающие	свежий сухостой	старый сухостой	свежий ветровал	старый ветровал	свежий бурелом	старый бурелом	аварийные деревья	Признаки повреждения деревьев	Доля поврежденных деревьев, %	Причина ослабления, повреждения	Поджег рывок, %	вид	площадь, га			
105	17	3,5	Эксплуатационные	.	-	-	5Е20С2В1С										0	0	0	0	0	0	0	0	0	0	0	0	0	0	0	0	0	0	ССР	3,5
							Всего	140	23	33*	ЧР	0,7	3	320	205	51,2	25,2	9,0	76,0	10,1	10,4	15,7	2,6	12,5	24,0	16,0	801, 154, 161, 832	801, 154, 161, 832	16,1	358, 351, 824, 613	48,8					
							Е	64,9	9,0	76,0	10,1	10,4	15,7	2,6	12,5	24,0	16,0	801, 154, 161, 832	801, 154, 161, 832	7,1	351, 824, 613	35,1						
							Ос	20	76,0	10,1	10,1	10,4	15,7	2,6	12,5	24,0	16,0	801, 154, 161, 832	801, 154, 161, 832	60,0	358, 351, 824, 613	100,0						
							Б	37	64,8	10,1	10,1	10,4	15,7	2,6	12,5	24,0	16,0	801, 154, 161, 832	801, 154, 161, 832	24,3	824, 356, 350	35,3						
							С	8	100,0	10,1	10,1	10,4	15,7	2,6	12,5	24,0	16,0	801, 154, 161, 832	801, 154, 161, 832	25,0	613	0,0						

Показатели, не соответствующие таксационному описанию отмечаются "*/". Расшировка кодов причин и признаков указана в акте. Исполнитель работ по проведению лесопатологического обследования:



Гальцев Т.Ю.

Дата составления документа: 22.09.2017 года. Телефон: 8 (8212) 22-95-01.

Приложение 1.3
к акту лесопатологического обследования № 20

Результаты проведения лесопатологического обследования
лесных насаждений с использованием авиационных средств*

Субъект Российской Федерации: Республика Коми. Лесничество (лесопарк): Летское.

Участковое лесничество: Летское. Урочище (лесная дача): -

Дата вылета - Местное время вылета - Пункт вылета - Время полета -

Игоготовитель, тип летательного аппарата: - Серийный идентификационный номер воздушного судна: -

Номер квартала	Номер выдела лесопатологического выдела	Площадь лесопатологического выдела, га	Перечень таксационных выделов, входящих в лесопатологический выдел	Повреждаемые породы	Доля усыхающих и погибших деревьев, %												Степень повреждения полог, %			Тип распределения поврежденных деревьев (погибших)	Причина повреждения	Назначенные мероприятия		
					усыхающие		свежий		старый		свежий		старый		деформированные		деформированные	лесоматериал	машина			вид	площадь, га	Сроки проведения
					обой	обой	обой	обой	обой	обой	обой	обой	обой	обой	обой	обой								
1	2	4	5	6	7	8	9	10	11	12	13	14	15	16	17	18	19	20	21	22	23			

* данный вид работ не проводился

Исполнитель работ по проведению лесопатологического обследования:

Гальцев Т.Ю.

Дата составления документа: 22.09.2017 года. Телефон: 8 (8212) 22-95-01.

Приложение 1.4
к акту лесопатологического обследования № 20

Результаты проведения лесопатологического обследования

лесных насаждений с использованием данных дистанционного зондирования Земли (авиационных и космических снимков)*

Субъект Российской Федерации: Республика Коми. Лесничество (лесопарк): Летское.

Участковое лесничество: Летское. Урочище (лесная дача): -

Номер лесного квартала	Номер лесотаксационного выдела, га	Площадь лесотаксационного выдела, га	Номер лесопатологического выдела	Площадь лесопатологического выдела, га	Краткая таксационная характеристика лесных насаждений по данным лесоустройства											Краткая характеристика материалов дистанционного зондирования Земли					Назначенные мероприятия		
					средний диаметр, см	средняя высота, м	средний возраст	средний диаметр, см	тип леса/тип лесорастительных условий	относительная полнота	общий запас древесины, куб. м/га	Тип и наименование летательного аппарата	Наименование съемочной аппаратуры	Режим съемки (панорамный/электронный/линейный/радарный/гиперспектральный/спектральный/ИК/ЛСВ/БИКИ)	Пространственное разрешение (для каждого режима), м	Дата съемки (дд.мм.гггг)	Дата дешифрирования (дд.мм.гггг)	Предполагаемая причина повреждения	вид	площадь, га	сроки проведения (мм.гггг-мм.гггг)		
1	2	3	4	5	6	7	8	9	10	11	12	13	14	15	16	17	18	19	20	21	22	23	

* данный вид работ не проводился

Исполнитель работ по проведению лесопатологического обследования:

Гальцев Т.Ю.

Дата составления документа: 22.09.2017 года. Телефон: 8 (8212) 22-95-01.

Ведомость перечета деревьев назначенных в рубку

ВРЕМЕННАЯ ПРОБНАЯ ПЛОЩАДЬ № ____

Субъект Российской Федерации: Республика Коми.

Лесничество (лесопарк): Летское. Квартал: 105. Выдел: 17.

Площадь: 3,5 га., Площадь мероприятия: 3,5 га.

Номер очага вредных организмов: б/н. Размер пробной площади: 0,772 га.

Таксационная характеристика:

тип леса: ЧР; состав: 5Е2Ос2Б1С; возраст: 140 лет; бонитет: 3.

полнота: 0,7; запас на га: 320; возобновление: благонадежное, состав: 10Е, 4 тыс.шт. на га.

Время и причина ослабления лесного насаждения:

Причины повреждения: трутовик ложный осиновый (код 358), губка еловая (код 351), морозы (код 824), ошмыг (код 613), трутовик ложный (код 356), гнили стволовые (код 350). Данные причины определены по следующим признакам: наличие плодовых тел на стволе (код 801), сухобочины, подсушены (код 154), морозобоины (код 161), наличие гнили (код 832).

Тип очага вредных организмов: -.

Фаза развития очага вредных организмов: -.

Состояние лесного насаждения, намечаемые мероприятия:

Состояние насаждений: .

Намечаемое мероприятие: ССР.

Исполнитель работ по проведению лесопатологического обследования:

Гальцев Т.Ю.

Дата составления документа: 22.09.2017 года. Телефон: 8 (8212) 22-95-01.

ВЕДОМОСТЬ ПЕРЕЧЕТА ДЕРЕВЬЕВ

Оборотная сторона

Порода1: Е

Ступени толщины см	Количество деревьев по категориям состояния, шт.																Всего деревьев по ступеням толщины	
	I	II	III	IV		V		VI			ветровал, бурелом			аварийные деревья			шт.	в том числе подлежат рубке, %
				НЗ	З	НЗ	З	НЗ	З	О	НЗ	З	О	НЗ	З	О		
1	2	3	4	5	6	7	8	9	10	11	12	13	14	15	16	17	18	19
16	4																4	
20	16							8			2						26	7,2
24	15							6			4						25	7,2
28	20							4			4						28	5,7
32	20		2								6						28	5,7
36	12		6								2						20	5,7
40	4							2			2						8	2,9
48	1																1	
-																		
-																		
итого, шт	92		8					20			20						140	34,3
итого, %	65,7		5,7					14,3			14,3						100,0	34,2
итого, куб.м.	76,3		10,6					12,3			18,4						117,6	35,1
итого, куб.%	64,9		9,0					10,4			15,7						100,0	35,1

Порода2: Ос

Ступени толщины см	Количество деревьев по категориям состояния, шт.																Всего деревьев по ступеням толщины	
	I	II	III	IV		V		VI			ветровал, бурелом			аварийные деревья			шт.	в том числе подлежат рубке, %
				НЗ	З	НЗ	З	НЗ	З	О	НЗ	З	О	НЗ	З	О		
1	2	3	4	5	6	7	8	9	10	11	12	13	14	15	16	17	18	19
28											2						2	10,0
32											2						2	10,0
36											2						2	10,0
56			12								2						14	70,0
-																		
-																		
-																		
-																		
-																		
итого, шт			12								8						20	100,0
итого, %			60,0								40,0						100,0	100,0
итого, куб.м.			46,3								14,7						61,0	100,0
итого, куб.%			76,0								24,0						100,0	100,0

Порода3: Б

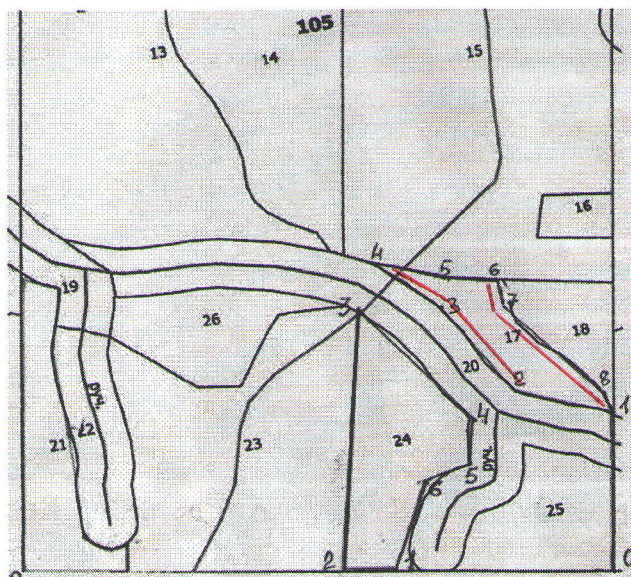
Ступени толщины см	Количество деревьев по категориям состояния, шт.																Всего деревьев по ступеням толщины	
	I	II	III	IV		V		VI			ветровал, бурелом			аварийные деревья			шт.	в том числе подлежат рубке, %
				НЗ	З	НЗ	З	НЗ	З	О	НЗ	З	О	НЗ	З	О		
1	2	3	4	5	6	7	8	9	10	11	12	13	14	15	16	17	18	19
16	2																2	
20											2						2	5,4
24	2																2	
28	2																2	
32	3		2														5	5,4
36	6										2						8	5,4
40	4		2								2						8	10,8
44	2																2	
48	2																2	
более 48	2										2						4	5,4
итого, шт	25		4								8						37	32,4
итого, %	67,6		10,8								21,6						100,0	32,4
итого, куб.м.	32,8		5,1								12,8						50,7	35,3
итого, куб.%	64,7		10,1								25,2						100,0	35,3

Порода: С

Ступени толщины см	Количество деревьев по категориям состояния, шт.																Всего деревьев по ступеням толщины		
	I	II	III	IV		V		VI			ветровал, бурелом			аварийные деревья			шт.	в том числе подлежат рубке, %	
				НЗ	З	НЗ	З	НЗ	З	О	НЗ	З	О	НЗ	З	О			
1	2	3	4	5	6	7	8	9	10	11	12	13	14	15	16	17	18	19	
36	2																	2	
52	2																	2	
56	4																	4	
-																			
-																			
-																			
-																			
-																			
-																			
итого, шт	8																	8	
итого, %	100,0																	100,0	
итого, куб.м.	17,4																	17,4	
итого, куб.%	100,0																	100,0	

Абрис участка

Масштаб 1:10000



N выдела	Ленты (круговой площадки) перечеа				
	№ ленты	Длина, м	Ширина, м	Радиус, м	Площадь, га
17	1	390	10	-	0,39
	2	382	10		0,38

Номера точек	Координаты	Румбы линий	Длина, м
1->2	59,7435166424/49,8411206895	СЗ 78°	185
2->3	59,7441754137/49,8381039152	СЗ 44°	226
3->4	59,745906076/49,8362230945	СЗ 54°	164
4->5	59,7469237249/49,8343143243	ЮВ 70°	118
5->6	59,7464527798/49,8365003304	СВ 84°	99
6->7	59,746247395/49,8381965811	ЮВ 26°	66
7->8	59,7457792321/49,8382419371	ЮВ 52°	268
8->1	59,743889186/49,8409577745	ЮВ 25°	48
	-	-	-
	-	-	-
	-	-	-

Условные обозначения:

Исполнитель работ по проведению лесопатологического обследования:

Гальцев Т.Ю.

Дата составления документа: 22.09.2017 года. Телефон: 8 (8212) 22-95-01.

2. Инструментальное обследование лесного участка.

Уч. лесничество: Летское, участок: - Кв. 105 выд. 21 ЛП выдел: -.

2.1. Фактическая таксационная характеристика лесного насаждения не соответствует таксационному описанию. Причины несоответствия:
неравномерный состав и другие характеристики насаждения.

Ведомость лесных участков с выявленными несоответствиями таксационным описаниям приведена в приложении 1 к данному Акту.

2.2. Состояние насаждений: с утраченной устойчивостью.

Причины повреждения: трутовик ложный осиновый (код 358), губка сосновая (код 352), ошмыг (код 613), некротико-раковые заболевания стволов (код 370), трутовик ложный (код 356), механические повреждения стволов (антропогенные) (код 703), охлест (код 612). Данные причины определены по следующим признакам: наличие плодовых тел на стволе (код 801), сухобочины, подсушены (код 154), наличие на стволе под кроной раковых ран, язв, образований (<1/2 окр.ствола) (код 806), усыхание от 1/2 до 3/4 ветвей в кроне прошлых лет (код 113).

Заселено (отработано) стволовыми вредителями:

Вид вредителя	Порода	Встречаемость (% заселенных деревьев)	Степень заселения лесного насаждения (слабая, средняя, сильная)
-	-	-	-
-	-	-	-
-	-	-	-
-	-	-	-
-	-	-	-
-	-	-	-

Повреждено огнем:

Вид пожара	Порода	Состояние корневых лап		Состояние корневой шейки		Подсушивание луба	
		процент поврежденных огнем корней	процент деревьев с данным повреждением	ожог корневой шейки по окружности (1/4; 2/4; 3/4; более 3/4)	процент деревьев с данным повреждением	по окружности (1/4; 2/4; 3/4; более 3/4)	процент деревьев с данным повреждением
-	-	-	-	-	-	-	-
-	-	-	-	-	-	-	-
-	-	-	-	-	-	-	-
-	-	-	-	-	-	-	-
-	-	-	-	-	-	-	-
-	-	-	-	-	-	-	-
-	-	-	-	-	-	-	-

Поражено болезнями:

Вид болезни	Порода	Встречаемость (% пораженных деревьев)	Степень заселения лесного насаждения (слабая, средняя, сильная)
трутовик ложный осиновый	Ос	8,09	единичная
губка сосновая	С	0,58	единичная
некротико-раковые заболевания стволов	Е	1,16	единичная
трутовик ложный	Б	0,58	единичная
-	-	-	-
-	-	-	-

2.3. Выборке подлежит 42,5 % деревьев по запасу,

в том числе:

ослабленных 0 %,

сильно ослабленных 22,6 %, причины назначения: 358, 352, 356;

усыхающих 0 %,

свежего сухостоя 0,5 %,

свежего ветровала 0 %,

свежего бурелома 0 %,

старого сухостоя 3,2 %,

старого ветровала 4 %,

старого бурелома 12,2 %,

аварийных 0 %.

2.4. Полнота лесного насаждения после уборки деревьев, подлежащих рубке, составит 0,4.

Критическая полнота для данной категории лесных насаждений составляет 0,5.

ЗАКЛЮЧЕНИЕ

С целью предотвращения негативных процессов или снижения ущерба от их воздействия назначено:

Участковое лесничество	Урочище (дача)	Квартал	Выдел	Площадь выдела, га	Вид мероприятия	Площадь мероприятия, га	Порода	Выбираемый запас на выдел, куб. м	Крайние сроки проведения
Летское	-	105	21	5,5	ССР	5,5	Ос, Е, Б, С.	1650	2018 год

Ведомость перечета деревьев, назначенных в рубку, и абрис лесного участка прилагаются (приложение 2 и 3 к данному акту).

Меры по обеспечению возобновления: естественное возобновление.

Мероприятия, необходимые для предупреждения повреждения или поражения смежных насаждений: своевременное проведение проецируемых мероприятий, надзор за санитарным и лесопатологическим состоянием.

Сведения для расчета степени повреждения:

год образования старого сухостоя:

основная причина повреждения древесины:

Дата проведения обследований: 07.09.2017 года.

Исполнитель работ по проведению лесопатологического обследования:

Гальцев Т.Ю.

Ведомость
лесных участков с выявленными несоответствиями таксационным описаниям

Источник данных	Год проведения лесосурьейства	Номер квартала	Номер выдела	Площадь выдела, га	Целевое назначение лесов	Категория защитных лесов	Номер лесопатологического выдела	Площадь выдела	лесопатологического выдела,	Таксационная характеристика										Заложено пробных площадей		
										состав	порода	возраст, лет	средняя высота, м	средний диаметр, см	тип леса	тип условий место	полнота	бонитет	запас, куб. м/га	количество, шт.	общая площадь, га	
ТО	2016	105	21	5,5	Эксплуатационные	лесопатологического выдела,	4Е2С2Б2Ос	Ель	140	22	22	ЧЕР	В2	0,5	4	242	2	0,675
Ф	2017	105	21	5,5	Эксплуатационные	лесопатологического выдела,	5Е3Ос2С+Б	Ель	140	22	32	ЧЕР	В2	0,7	4	300	2	0,675

Примечание:
ТО - таксационные описания
Ф - фактическая характеристика лесного насаждения
Исполнитель работ по проведению лесопатологического обследования:

Гальцев Т.Ю.



Результаты проведения лесопатологического обследования
лесных насаждений за 7.9.2017 года.

Субъект Российской Федерации: Республика Коми. Лесничество (лесопарк): Летское.
Участковое лесничество: Летское. Урочище (лесная дача): -.

1	2	3	4	5	6	7	Таксационная характеристика лесного насаждения										17	Распределение деревьев по категориям состояния, % от запаса										30	31	32	Назначенные мероприятия					
							8	9	10	11	12	13	14	15	16	18		19	20	21	22	23	24	25	26	27	28				33	34				
Номер квартала	Номер выдела	Площадь выдела, га	Целевое назначение лесов	Категория защитных лесов	Номер лесопатологического выдела	Площадь лесопатологического выдела, га	состав	порода	возраст	средняя высота, м	средний диаметр, см	тип леса	полнота	бонитет	запас, куб. м/га	число деревьев на пробе, шт.	без признаков ослабления	ослабленные	сильно ослабленные	усыхающие	свежий сухостой	старый сухостой	свежий ветровал	старый ветровал	свежий бурелом	старый бурелом	аварийные деревья	Признаки повреждения деревьев	Доля поврежденных деревьев, %	Причина ослабления, %	Подлежит рубке, %	вид	площадь, га			
105	21	5,5	Эксплуатационные	.	.	.	5Б30с2С+Б	Ос	-	-	-	-	-	-	-	0	2,7	65,3	26,5									801,	60,9	358,	97,3	ССР	5,5			
							Всего	Е	140	22	32*	ЧЕР	0,7*	4	300*	173	52,5	27,6			0,5	3,2	4,0	12,2			801,	12,7	352,	42,5						
							Ос	Е	-	-	-	-	-	-	-	123	81,2	0,6		1,2	3,5	2,2	11,3				806,	4,1	370,	18,2						
							Ос	Ос	-	-	-	-	-	-	-	23	2,7	65,3	22,5				22,5				801,	60,9	358,	97,3						
							С	С	-	-	-	-	-	-	-	19	65,6	26,5				7,9					801,	5,3	352,	12,2						
							Б	Б	-	-	-	-	-	-	-	8	80,5	19,5									801,	25,0	356,	19,5						
									-	-	-	-	-	-	-	0											154,		703,							
									-	-	-	-	-	-	-	0																				
									-	-	-	-	-	-	-	0																				
									-	-	-	-	-	-	-	0																				
									-	-	-	-	-	-	-	0																				
									-	-	-	-	-	-	-	0																				

Показатели, не соответствующие таксационному описанию отмечаются "*". Расшифровка кодов причин и признаков указана в акте.
Исполнитель работ по проведению лесопатологического обследования:

Гальцев Т.Ю.

Дата составления документа: 22.09.2017 года. Телефон: 8 (8212) 22-95-01.

Результаты проведения лесопатологического обследования
лесных насаждений с использованием авиационных средств*

Субъект Российской Федерации: Республика Коми. Лесничество (лесопарк): Летское.
Участковое лесничество: Летское. Урочище (лесная дача): -.
Государственный и регистрационный знаки летательного аппарата: -.
Дата вылета - Местное время вылета - Пункт вылета - Время полета -

Изготовитель, тип летательного аппарата - Серийный идентификационный номер воздушного судна: -

Номер квартала	Номер выдела	Площадь лесопатологического выдела, га	Перечень таксационных выделов, входящих в лесопатологический выдел	Повреждение жидкая порода	Доля усыхающих и погибших деревьев, %										Степень повреждения пологая, %		Тип распределения поврежденных деревьев (погибших)	Причина повреждения	Назначенные мероприятия		
					свежий сухой	старый сухой	свежий ветровый	старый ветровый	свежий буреломный	старый буреломный	свежий аварийный	старый аварийный	деформация	деформация	вид	площадь, га			Сроки проведения		
1	2	4	5	6	7	8	9	10	11	12	13	14	15	16	17	18	19	20	21	22	23

* данный вид работ не проводился
Исполнитель работ по проведению лесопатологического обследования:

Гальцев Т.Ю.

Дата составления документа: 22.09.2017 года. Телефон: 8 (8212) 22-95-01.

Результаты проведения лесопатологического обследования
лесных насаждений с использованием данных дистанционного зондирования Земли (авиационных и космических снимков)*

Субъект Российской Федерации: Республика Коми. Лесничество (лесопарк): Летское.
Участковое лесничество: Летское. Урочище (лесная дача): -

Номер лесного квартала	Номер лесотаксационного выдела, га	Площадь лесотаксационного выдела, га	Краткая таксационная характеристика лесных насаждений по данным лесоустройства										Краткая характеристика материалов дистанционного зондирования Земли						Назначенные мероприятия			
			средний возраст	средняя высота, м	средний диаметр, см	тип леса/тип лесорастительных условий	относительная полнота	бонитет	общий запас древесины, куб.м/га	тип и наименование летательного аппарата	Наименование съемочной аппаратуры	Режим съемки (панорамный/линейный/спектральный/интерферометрический/радарный/гиперспектральный/красный/БИ/НИС)	Пространственное разрешение (для каждого режима), м	Дата съемки (дд.мм.гггг)	Дата дешифрирования (дд.мм.гггг)	Предполагаемая причина повреждения	вид	площадь, га	сроки проведения (мм.гггг)			
1	2	3	4	5	6	7	8	9	10	11	12	13	14	15	16	17	18	19	20	21	22	23

* данный вид работ не проводился
Исполнитель работ по проведению лесопатологического обследования:

Гальцев Т.Ю.

Дата составления документа: 22.09.2017 года. Телефон: 8 (8212) 22-95-01.

Ведомость перечета деревьев назначенных в рубку

ВРЕМЕННАЯ ПРОБНАЯ ПЛОЩАДЬ № _____

Субъект Российской Федерации: Республика Коми.
Лесничество (лесопарк): Летское. Квартал: 105. Выдел: 21.
Площадь: 5,5 га., Площадь мероприятия: 5,5 га.
Номер очага вредных организмов: б/н. Размер пробной площади: 0,675 га.
Таксационная характеристика:
тип леса: ЧЕР; состав: 5Е3Ос2С+Б; возраст: 140 лет; бонитет: 4.
полнота: 0,7; запас на га: 300; возобновление: благонадежное, состав: 10Е, 3,5 тыс.шт. на га.
Время и причина ослабления лесного насаждения:
Причины повреждения: трутовик ложный осиновый (код 358), губка сосновая (код 352), ошмыг (код 613), некрозно-раковые заболевания стволов (код 370), трутовик ложный (код 356), механические повреждения стволов (антропогенные) (код 703), охлест (код 612). Данные причины определены по следующим признакам: наличие плодовых тел на стволе (код 801), сухобочины, подсушены (код 154), наличие на стволе под кроной раковых ран, язв, образований (<1/2 окр. ствола) (код 806), усыхание от 1/2 до 3/4 ветвей в кроне прошлых лет (код 113).

Тип очага вредных организмов: -.
Фаза развития очага вредных организмов: -.
Состояние лесного насаждения, намечаемые мероприятия:
Состояние насаждений: .
Намечаемое мероприятие: ССР.

Исполнитель работ по проведению лесопатологического обследования:

Гальцев Т.Ю.

Дата составления документа: 22.09.2017 года. Телефон: 8 (8212) 22-95-01.

ВЕДОМОСТЬ ПЕРЕЧЕТА ДЕРЕВЬЕВ

Оборотная сторона

Порода1: Е

Ступени толщины см	Количество деревьев по категориям состояния, шт.																Всего деревьев по ступеням толщины	
	I	II	III	IV		V		VI			ветровал, бурелом			аварийные деревья			шт.	в том числе подлежат рубке, %
				НЗ	З	НЗ	З	НЗ	З	О	НЗ	З	О	НЗ	З	О		
1	2	3	4	5	6	7	8	9	10	11	12	13	14	15	16	17	18	19
16	3										1						4	0,8
20	26							3			3						32	4,9
24	23		1					1			5						30	4,9
28	22							2			6						30	6,5
32	12					1											13	0,8
36	10										1						11	0,8
40	1										1						2	0,8
52	1																1	
-																		
-																		
итого, шт	98		1			1		6			17						123	19,5
итого, %	79,7		0,8			0,8		4,9			13,8						100,0	19,5
итого, куб.м.	71,9		0,5			1,1		3,1			11,9						88,6	18,2
итого, куб.%	81,2		0,6			1,2		3,5			13,5						100,0	18,2

Порода2: Ос

Ступени толщины см	Количество деревьев по категориям состояния, шт.																Всего деревьев по ступеням толщины	
	I	II	III	IV		V		VI			ветровал, бурелом			аварийные деревья			шт.	в том числе подлежат рубке, %
				НЗ	З	НЗ	З	НЗ	З	О	НЗ	З	О	НЗ	З	О		
1	2	3	4	5	6	7	8	9	10	11	12	13	14	15	16	17	18	19
28	1																1	
32	1																1	
36			1								1						2	8,7
40			1														1	4,3
48			3								2						5	21,7
52			1														1	4,3
56			8								4						12	52,3
-																		
-																		
-																		
итого, шт	2		14								7						23	91,3
итого, %	8,7		60,9								30,4						100,0	91,2
итого, куб.м.	1,8		43,0								21,1						65,9	97,3
итого, куб.%	2,7		65,3								32,0						100,0	97,3

Порода3: С

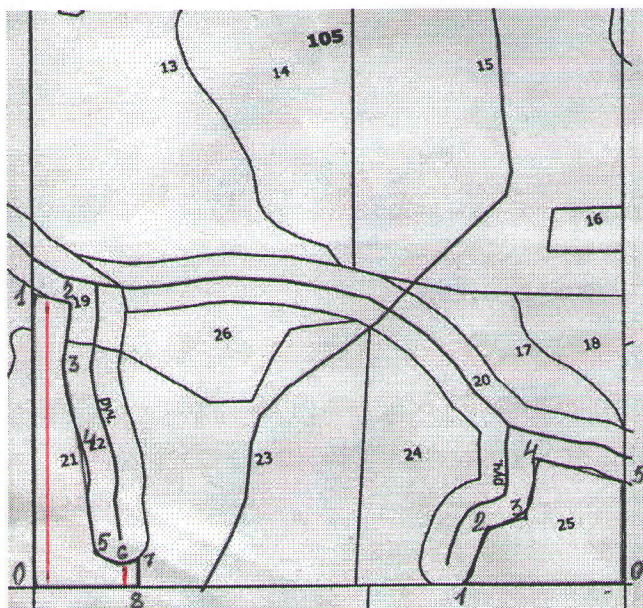
Ступени толщины см	Количество деревьев по категориям состояния, шт.																Всего деревьев по ступеням толщины	
	I	II	III	IV		V		VI			ветровал, бурелом			аварийные деревья			шт.	в том числе подлежат рубке, %
				НЗ	З	НЗ	З	НЗ	З	О	НЗ	З	О	НЗ	З	О		
1	2	3	4	5	6	7	8	9	10	11	12	13	14	15	16	17	18	19
36	1							1									2	5,2
44	1		1														2	5,2
48	4		2					1									7	5,2
52	4		2														6	
56	2																2	
-																		
-																		
-																		
-																		
итого, шт	12		5					2									19	15,8
итого, %	63,2		26,3					10,5									100,0	15,9
итого, куб.м.	27,9		11,3					3,4									42,6	12,2
итого, куб.%	65,6		26,5					7,9									100,0	12,2

Порода: Б

Ступени толщины см	Количество деревьев по категориям состояния, шт.																Всего деревьев по ступеням толщины		
	I	II	III	IV		V		VI			ветровал, бурелом			аварийные деревья			шт.	в том числе подлежат рубке, %	
				НЗ	З	НЗ	З	НЗ	З	О	НЗ	З	О	НЗ	З	О			
1	2	3	4	5	6	7	8	9	10	11	12	13	14	15	16	17	18	19	
16	1																	1	
20	1																	1	
28	1																	1	
32	1																	1	
36	2																	2	
40			1															1	12,5
44	1																	1	
-																			
-																			
-																			
итого, шт	7		1															8	12,5
итого, %	87,5		12,5															100,0	12,5
итого, куб.м.	5,0		1,2															6,2	19,5
итого, куб.%	80,5		19,5															100,0	19,5

Абрис участка

Масштаб 1:10000



№ выдела	Ленты (круговой площадки) перечеа				
	№ ленты	Длина, м	Ширина, м	Радиус, м	Площадь, га
21	1	615	10	-	0,62
	2	60	10		0,06

Номера точек	Координаты	Румбы линий	Длина, м
0->1	59,7422679286/49,8211655828	СЗ 4°	615
1->2	59,7476128611/49,8229935738	ЮВ 67°	71
2->3	59,7473390893/49,8240952927	ЮЗ 1°	120
3->4	59,746331887/49,8235253818	ЮВ 16°	199
4->5	59,7446528796/49,8234903802	ЮВ 10°	212
5->6	59,7427368792/49,8232985651	ЮВ 89°	47
6->7	59,7424194047/49,8240354518	СВ 65°	28
7->8	59,7424562027/49,8245877355	ЮВ 6°	60
8->0	59,741986857/49,8244067797	ЮЗ 85°	190
	-	-	-
	-	-	-

Условные обозначения:

Исполнитель работ по проведению лесопатологического обследования:

Гальцев Т.Ю.

Дата составления документа: 22.09.2017 года. Телефон: 8 (8212) 22-95-01.

Лесное хозяйство: Летское
целевого назначения: Эксплуатационные леса

Кл. т. о. в. а. р. н.	Запас на выделе (дес.м3)	Состав	Яр	В	Д	Кл	Бн	П	З	пор	Т	Сух	Захл	Хоз
	10	5Е	-140	1	21	22	7	4	0.6	27	27	1		
	2	3В	-120	—	24	24	—		ЧЕР	—	16	3	—	—
	016	20с	-120	23	26	40	4		В2	54	11	4		
		+С	-140											
		Подрост: 10Е 20 лет, высота 2 м, 2 тыс.шт/га												
	11	4Е	-140	1	20	22	7	4	0.3	12.5	34	1		
	6.8	2С	-140	—	24	32	—		ЧЕР	—	17	1	—	—
	016	4В	-110	22	22	22	4		В2	85	34	3		
		+Ос	-110											
		Подрост: 10Е 25 лет, высота 3 м, 4 тыс.шт/га. Полнота неравномерная. Состав неоднородный.												
	12	5Е	- 40	1	8	10	2	4	0.8	7.5	16			ПРЧ
	4.1	3В	- 30	—	9	8	—		ЧЕР	—	9	—	—	выб. 40 %
	016	20с	- 30	9	10	10	1		В2	31	6			
		Единичные деревья												
		7Е	-140	7	21	22				3	8	1		
		3В	-100	—	20	22				—	4	2		
				21						12				
	13	4Е	-140	1	20	22	7	4	0.7	29.1	306	1		
	5.2	2С	-140	—	24	32	—		ЧЕР	—	152	1	—	—
	016	20с	-110	22	26	36	4		В2	762	152	4		
		2В	-110	—	22	22				—	152	2		
		Подрост: 10Е 20 лет, высота 2 м, 3 тыс.шт/га. Полнота неравномерная. Состав неоднородный.												
	14	40с	-120	1	27	40	12	2	0.7	27.9	196	4		
	7.5	3В	-120	—	24	24	—		КИС	—	146	3	—	—
	016	3Е	-120	25	22	24	5		С2	488	146	1		
		Подрост: 10Е 20 лет, высота 2 м, 2 тыс.шт/га. Полнота неравномерная. Состав неоднородный.												
		Вырубка												
	15	Уход пдр												
	1.2	Вырубка 2015 г. тип вырубки: вейниковые, общее число пней 8 сот.шт/га, диаметр пней 26 см.												
	016	Подрост: 10Е 25 лет, высота 3 м, 2 тыс.шт/га. Выполнено: сплошная рубка в 2015 году, запроек., провед.обосн., оценка: удовлетворительно												
	16	5Е	- 40	1	8	10	2	4	0.8	7.5	4			ПРЧ
	1.2	3В	- 30	—	9	8	—		ЧЕР	—	3	—	—	выб. 40 %
	016	20с	- 30	9	10	10	1		В2	9	2			
	17	4Е	-140	1	23	24	7	3	0.6	29	47	1		
	4	2С	-140	—	25	36	—		ЧЕР	—	23	1	—	—
	20%	4В	-120	24	24	24	5		В2	116	46	3		
		+Ос	-120											
		Подрост: 10Е 20 лет, высота 2 м, 2 тыс.шт/га												
	18	40с	-120	1	26	40	12	2	0.7	26	33	4		
	1.1	3В	-120	—	24	24	—		КИС	—	24	2	—	—
	016	3Е	-120	24	22	24	5		С2	81	24	1		
		Подрост: 10Е 20 лет, высота 2 м, 2 тыс.шт/га												

Участковое лесничество: Летское

Вид целевого назначения: Эксплуатационные леса

Выд	Состав	Яр	В	Д	Кл	Бн	П	З	пор	Т	Сух	Захл
21	4Е	-140	1	22	22	7	4	0.5	24.2	52	1	
5.5	2С	-140	—	25	32	—		ЧЕР	—	27	1	—
2016	2В	-110	24	25	24	4		В2	133	27	2	
	20с	-110		27	40					27	4	

Подрост: 10Е 20 лет, высота 2 м, 2 тыс.шт/га. Полнота
 неравномерная. Состав неоднородный.

Вырубка

23

19 Вырубка 2014 г. тип вырубки: кипрейные, общее число
 2016 сот.шт/га, диаметр пней 28 см.

Подрост: 10Е 20 лет, высота 2 м, 1.5 тыс.шт/га.

Выполнено: сплошная рубка в 2014 году, запроек.,
 провед.обосн., оценка: удовлетворительно.

Выполнено: сохран. подроста в 2014 году, запроек.,
 провед.обосн., оценка: удовлетворительно

24	4Е	-140	1	22	24	7	4	0.6	27	80	1	
7.4	2С	-140	—	24	32	—		ЧЕР	—	40	1	—
2016	3В	-120	23	24	24	4		В2	200	60	3	
	10с	-120		26	40					20	4	

Подрост: 10Е 25 лет, высота 3 м, 3 тыс.шт/га. Полнота
 неравномерная. Состав неоднородный.

25	4Е	-140	1	22	24	7	4	0.6	27	58	1	
5.4	2С	-140	—	24	32	—		ЧЕР	—	29	1	—
2016	3В	-120	23	24	24	4		В2	146	44	3	
	10с	-120		26	40					15	4	

Подрост: 10Е 25 лет, высота 3 м, 3 тыс.шт/га. Полнота
 неравномерная. Состав неоднородный.

26	4Е	-140	1	20	22	7	4	0.7	29.1	59	1	
5	2С	-140	—	24	32	—		ЧЕР	—	29	1	—
2016	20с	-110	22	26	36	4		В2	146	29	4	
	2В	-110		22	22					29	2	

Подрост: 10Е 20 лет, высота 2 м, 3 тыс.шт/га. Полнота
 неравномерная. Состав неоднородный.

УЖД

27

0.9 хорош., ширина 5 м, протяженность 1.8 км, назначение
 2016 лесовозная

Просека

29

0.1 заросш., ширина 0.5 м, протяженность 1.1 км
 2016

Просека

30

0.5 заросш., ширина 2 м, протяженность 2.3 км
 2016

Итого по категории защитных лесов

213		2808	—	35
			—	—

В т.ч. спелые и перестойные: 2649

ОС 631

В 709