

УТВЕРЖДАЮ:

Должность заместитель  
министра - начальник  
Управления лесного хозяйства  
Ф.И.О. Шевелев С.В.

Дата 29.01.2018

**Акт**  
**лесопатологического обследования № 1**

лесных насаждений Ижемского лесничества (лесопарка)  
Республики Коми  
(субъект Российской Федерации)

Способ лесопатологического обследования: 1. Визуальный   
2. Инструментальный

Место проведения

Участковое лесничество	Урочище (дача)	Квартал (кварталы)	Выдел (выделы)	Площадь, га
Ижемское		169	71	11

Лесопатологическое обследование проведено на общей площади 2,6 га.

1. Инструментальное обследование лесного участка.

1.1. На площади 2,6 га фактическая таксационная характеристика лесного насаждения соответствует (не соответствует) таксационному описанию (нужное подчеркнуть). Причины несоответствия - ввиду давности материалов лесоустройства

Ведомость лесных участков с выявленными несоответствиями таксационным описаниям приведена в приложении 1 к Акту.

1.2. Состояние насаждений:

1. с нарушенной устойчивостью

2. с утраченной устойчивостью

причины повреждения:

Устойчивый низовой пожар высокой интенсивности 2016 года

Повреждено огнем:

Вид пожара	Порода	Состояние корневых лап		Состояние корневой шейки		Подсушивание луба	
		процент поврежденных огнем корней	процент деревьев с данным повреждением	ожог корневой шейки по окружности (1/4; 2/4; 3/4; более 3/4)	процент деревьев с данным повреждением	по окружности (1/4; 2/4; 3/4; более 3/4)	процент деревьев с данным повреждением
865	Е	100	100	более 3/4	100	3/4	80
865	С	100	100	более 3/4	100	3/4	80
865	Лц	100	100	более 3/4	100	3/4	80
865	Б	60	70	2/4	70		

2.3.

	Ель	Сосна	Лиственница	Береза
Выборке подлежит, %	100	100	100	70
в том числе:				
ослабленных, %				
сильно ослабленных, %				30
усыхающих, %			10	20
свежего сухостоя, %	80	70	70	30
в том числе: свежего ветровала, %	10	10	10	10
свежего бурелома, %	10	10	10	10
старого ветровала, %				
в том числе: старого бурелома, %				
старого сухостоя, %		10		
Аварийных, %				

2.4. Полнота лесного насаждения после уборки деревьев, подлежащих рубке, составит 0,03.

Критическая полнота для данной категории лесных насаждений 0,3.

## ЗАКЛЮЧЕНИЕ

С целью предотвращения негативных процессов или снижения ущерба от их воздействия назначено:

Участковое лесничество	Урочище (дача)	Квартал	Выдел	Площадь, выдела, га	Вид мероприятия	Площадь, мероприятия, га	Порода	Запас на выдел, куб. м	Крайние сроки проведения
Ижемское		169	71	11	ВСП	2,6	Е,С, Лц,Б	156	2018

Ведомость перечета деревьев, назначенных в рубку, и абрис лесного участка прилагаются (приложение 2 и 3 к Акту).

Меры по обеспечению возобновления:

Естественное возобновление

Мероприятия, необходимые для предупреждения повреждения или поражения смежных насаждений:

своевременное проведение проектируемых мероприятий, надзор за санитарным и лесопатологическим состоянием.

Сведения для расчета степени повреждения:

год образования старого сухостоя \_\_\_\_\_;

основная причина повреждения древесины Устойчивый низовой пожар высокой интенсивности 2016 года.

Дата проведения обследований \_\_\_\_\_.

Исполнитель работ по проведению лесопатологического обследования:

ФИО \_\_\_\_\_ Терентьев И.В.

Подпись \_\_\_\_\_



**Ведомость лесных участков с выявленными несоответствиями таксационным описаниям**

Источник данных	Год проведения лесоустройства	Номер квартала	Номер выдела	Площадь выдела, га	Целевое назначение лесов	Категория защитных лесов	Номер лесопатологического выдела	Площадь лесопатологического выдела, га	Таксационная характеристика										Заложено пробных площадей		
									состав	порода	возраст, лет	средняя высота, м	средний диаметр, см	тип леса	тип условий место произрастания	полнота	бонитет	запас, куб. м/га		количество, шт.	общая площадь, га
ТО	1994	169	71	11	защ.	защ. по		2,6	10	Е	160	13	18	Едм	ДМ В4	0,7	5А	120			
Ф	2017	169	71	11	защ.	защ. по		2,6	5	Е	180	14	20	Едм	ДМ В4	0,7	5А	156	1	2,6	
									3	С	180	16	24								
									1	Дл	180	15	20								
									1	Б	180	11	12								

Примечание:

ТО - таксационные описания

Ф - фактическая характеристика лесного насаждения

Исполнитель работ по проведению лесопатологического обследования:

Ф.И.О. Терентьев И.В.

Подпись



Приложение 1.1  
к акту лесопатологического обследования

Результаты проведения лесопатологического обследования лесных насаждений за \_\_\_\_\_ г. (месяц)

Субъект Российской Федерации Республика Коми  
Участковое лесничество Ижемское  
Лесничество (лесопарк) Ижемское  
Урочище (лесная дача) Ижемское

№	Наименование	Таксационная характеристика лесного насаждения												Распределение деревьев по категориям состояния, % от запаса										Признаки повреждения деревьев	Доля поврежденных деревьев, %	Причина ослабления, повреждения	Подлежит рубке, %	Назначение мероприятия										
		1	2	3	4	5	6	7	8	9	10	11	12	13	14	15	16	17	18	19	20	21	22					23	24	25	26	27	28	29	30	31	32	33
1	Номер квартала																																					
2	Номер выдела																																					
3	Площадь выдела, га																																					
4	Целевое назначение лесов																																					
5	Категория защитных лесов																																					
6	Номер лесопатологического выдела																																					
7	Площадь лесопатологического выдела, га																																					
8	состав																																					
9	порода																																					
10	возраст																																					
11	средняя высота, м																																					
12	средний диаметр, см																																					
13	тип леса																																					
14	полнота																																					
15	бонитет																																					
16	запас, куб. м/га																																					
17	Число деревьев на пробе, шт.																																					
18	без признаков ослабления																																					
19	ослабленные																																					
20	сильно ослабленные																																					
21	усыхающие																																					
22	свежий сухостой																																					
23	старый сухостой																																					
24	свежий ветровал																																					
25	старый ветровал																																					
26	свежий бурелом																																					
27	старый бурелом																																					
28	аварийные деревья																																					
29	Признаки повреждения деревьев																																					
30	Доля поврежденных деревьев, %																																					
31	Причина ослабления, повреждения																																					
32	Подлежит рубке, %																																					
33	вид																																					
34	площадь, га																																					

Показатели, не соответствующие таксационному описанию, отмечаются «\*».  
Исполнитель работ по проведению лесопатологического обследования:

Ф.И.О. Теретьев И.В. Подпись

Дата составления документа \_\_\_\_\_ Телефон 88214094549

Приложение 2  
к акту лесопатологического обследования

Ведомость перечета деревьев назначенных в рубку

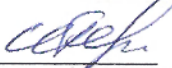
ВРЕМЕННАЯ ПРОБНАЯ ПЛОЩАДЬ N 1

Субъект Российской Федерации Республика Коми.  
Лесничество (лесопарк) Ижемское. Квартал 169. Выдел 71.  
Площадь 11 га, .  
Номер очага вредных организмов -. Размер пробной площади 2,6 га.  
Таксационная характеристика:  
тип леса Едм; состав 5ЕЗС1Лц1В; возраст 180; бонитет 5А;  
полнота 0,7; запас на га 156; возобновление естественное.  
Время и причина ослабления лесного насаждения:  
Устойчивый низовой пожар высокой интенсивности 2016 года (865)

Тип очага вредных организмов: эпизодический, хронический (подчеркнуть).  
Фаза развития очага вредных организмов: начальная, нарастания численности,  
собственно вспышка, кризис (подчеркнуть).  
Состояние лесного насаждения, намечаемые мероприятия:  
Утраченная устойчивость  
Выборочная - санитарная рубка

---

Исполнитель работ по проведению лесопатологического обследования:

ФИО Терентьев И.В. Подпись 

Дата составления документа 20.09.17 Телефон \_\_\_\_\_

## ВЕДОМОСТЬ ПЕРЕЧЕТА ДЕРЕВЬЕВ

Оборотная сторона

Порода: Ель

Ступени толщины см	Количество деревьев по категориям состояния, шт.																Всего деревьев по ступеням толщины	
	I	II	III	IV		V		VI			ветровал, бурелом			аварийные деревья			шт.	в том числе подлежат рубке, %
				НЗ	З	НЗ	З	Н	З	О	НЗ	З	О	НЗ	З	О		
1	2	3	4	5	6	7	8	9	10	11	12	13	14	15	16	17	18	19
16						257											257	26
20						491											491	50
24						169											169	17
28						65											65	7
32																		
Итого, %						100											982	100

Порода: Сосна

Ступени толщины см	Количество деревьев по категориям состояния, шт.																Всего деревьев по ступеням толщины	
	I	II	III	IV		V		VI			ветровал, бурелом			аварийные деревья			шт.	в том числе подлежат рубке, %
				НЗ	З	НЗ	З	Н	З	О	НЗ	З	О	НЗ	З	О		
1	2	3	4	5	6	7	8	9	10	11	12	13	14	15	16	17	18	19
8																		
12																		
16																		
20						56											56	29
24						98											98	50
28						41											41	21
32																		
Итого, %						100											195	100

Порода: Лиственница

Ступени толщины см	Количество деревьев по категориям состояния, шт.																Всего деревьев по ступеням толщины	
	I	II	III	IV		V		VI			ветровал, бурелом			аварийные деревья			шт.	в том числе подлежат рубке, %
				НЗ	З	НЗ	З	Н З	З	О	НЗ	З	О	НЗ	З	О		
1	2	3	4	5	6	7	8	9	10	11	12	13	14	15	16	17	18	19
16						34											34	22
20						76											76	50
24						32											32	21
28						8											8	5
32						2											2	2
Итого, %						100											152	100

Порода: Береза

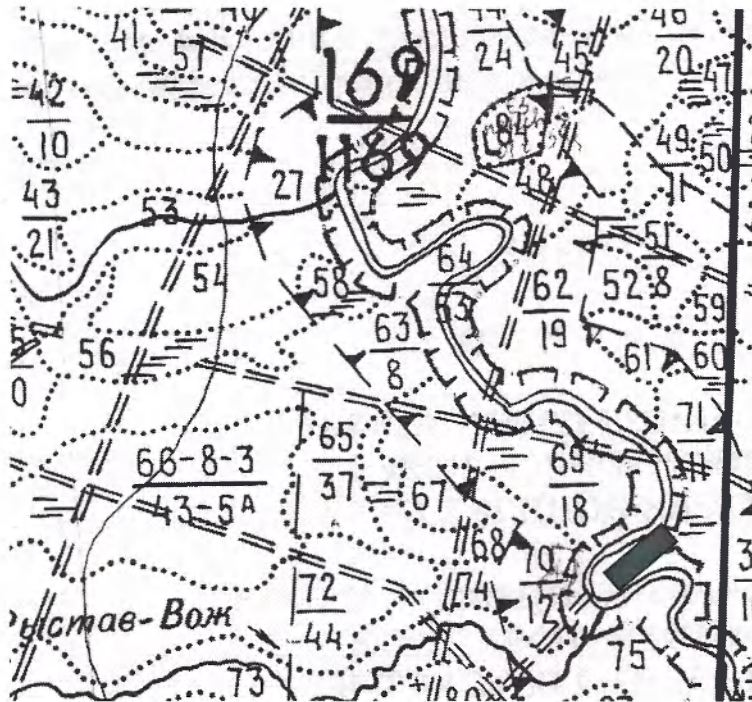
Ступени толщины см	Количество деревьев по категориям состояния, шт.																Всего деревьев по ступеням толщины	
	I	II	III	IV		V		VI			ветровал, бурелом			аварийные деревья			шт.	в том числе подлежат рубке, %
				НЗ	З	НЗ	З	Н З	З	О	НЗ	З	О	НЗ	З	О		
1	2	3	4	5	6	7	8	9	10	11	12	13	14	15	16	17	18	19
8						290											290	25
12						573											573	50
16						282											282	25
20																		
Итого, %						100											1145	100

Примечание: НЗ - незаселенное, З - заселенное, О - отработанное вредителями.



Приложение 3  
к акту лесопатологического обследования

Абрис обследуемого участка  
Ижемского лесничества Ижемского участкового лесничества кв. 169 в. 71,  
Площадь 2,6 га



М 1:25000

Номера точек	Координаты	Румбы линий	Длина, м
1	65°06'23,8" 053°26'23,2"	СВ-59,45°	254,9
2	65°06'26,3" 053°26'41,8"	СЗ-0,25°	101,59
3	65°06'29,5" 053°26'23,5"	ЮЗ-66,68°	238,98
4	65°06'28,1" 053°26'25,5"	ЮВ-0,16°	136,56

Условные обозначения:  обследуемый участок

Исполнитель работ по проведению лесопатологического исследования:

ФИО \_\_\_\_\_ Терентьев И.В.

Подпись \_\_\_\_\_

Дата составления документа \_\_\_\_\_

Телефон \_\_\_\_\_



58	3,0	ОЛЕНЬИ ПАСТБИЩА ВОДОТРО БЕРХОВОЕ, СЕЛГОНОВОЕ, ПОИШНОСТЬ ГОРБА 2,0 М. ЗАРАСТАНИЕ 40% СОСНА	1 А	10	12	10	8	4	5А	Е ТБ	15	30	90	63	3	4695	РУБ/ГА	
61	3,0	ОЛЕНЬИ ПАСТБИЩА 763Е	1 А	75	8	10	8	4	5А	Е ТБ	15	30	90	27	3	4695	РУБ/ГА	
			9 Е	10	12					ТБ Б5								
			ПОДРОСТ: 10Е (25) 1,0 М, 1,5 ТЫС. ШТ/ГА, БАЛГОНАДЕЖНЫИ															
			ОЗУ: ОЛЕНЬИ ЛЕС С ЗАПАСОМ 40% КМ НА 1 ГА И МЕНЬЕ															
62	19,0	ОЛЕНЬИ ПАСТБИЩА 8С2Б	1 С	60	9	12	3	2	5	С БР	16	60	1140	912		12600	РУБ/ГА	
			9 Б	8	10					БР А2				228				
63	0,0	ОЛЕНЬИ ПАСТБИЩА 5F3C2B	1 Е	140	13	16	7	4	5А	Е ДМ	15	90	720	360	1	17465	РУБ/ГА	
			13 С	13	18					СБ Б3				216	1			
			Б	11	14									144	3			
			ПОДРОСТ: 10Е (30) 1,0 М, 2,0 ТЫС. ШТ/ГА, БАЛГОНАДЕЖНЫИ															
			СЕЛЕКЦИОННАЯ ОЦЕНКА: МИНУСОВЫЕ															
			ОЗУ: НАЭКОЛОНОТНЫЕ (ПОСТ. И БМБ. РУБКИ)															
64	53,0	ОЛЕНЬИ ПАСТБИЩА 7F2A1B	1 Е	170	18	20	9	4	5	Е ЧЕР	16	180	9540	6678	1	10660	13800	РУБ/ГА
			19 А	24	32					ЧБ Б2				1908	1			
			Б	15	18									954	3			
			ПОДРОСТ: 10Е (40) 1,5 М, 1,0 ТЫС. ШТ/ГА, БАЛГОНАДЕЖНЫИ															
			ОЗУ: БЕРЕГУЗАРНЫЕ УЧАСТКИ ЛЕСА															
69	18,0	ОЛЕНЬИ ПАСТБИЩА ВС2Е	1 С	170	11	16	9	4	5А	С ДМ	15	70	1260	1008	1	12060	РУБ/ГА	
			11 Е	10	14					ДМ Б4				252	1			
			ПОДРОСТ: 10Е (25) 1,0 М, 2,0 ТЫС. ШТ/ГА, БАЛГОНАДЕЖНЫИ															
			ОЗУ: НАЭКОЛОНОТНЫЕ (ПОСТ. И БМБ. РУБКИ)															
70	12,0	ОЛЕНЬИ ПАСТБИЩА 6E2C2B	1 Е	130	15	18	7	4	5	Е ДМ	16	130	1560	936	1	17465	РУБ/ГА	
			15 С	15	20					ЧБ Б3				312	1			
			Б	13	16									312	3			
			ПОДРОСТ: 10Е (35) 1,5 М, 2,0 ТЫС. ШТ/ГА, БАЛГОНАДЕЖНЫИ															
			КТОДНИКИ ЧЕРНИКА 20%															
			СЕЛЕКЦИОННАЯ ОЦЕНКА: МИНУСОВЫЕ															
71	11,0	ОЛЕНЬИ ПАСТБИЩА 1АЕ	1 Е	160	13	18	8	4	5А	Е ДМ	17	120	1320	1320	1	12060	РУБ/ГА	
			ПОДРОСТ: 10Е (35) 1,5 М, 2,0 ТЫС. ШТ/ГА, БАЛГОНАДЕЖНЫИ															