

УТВЕРЖДАЮ:

Должность и.о. начальника

Ф.И.О. Россытников ВВ

Дата 04.05.2018



**Акт
лесопатологического обследования № 4**

лесных насаждений Лахденпохского лесничества
Республика Карелия

Способ лесопатологического обследования: **1. Визуальный**
2. Инструментальный

Место проведения

Участковое лесничество	Урочище (дача)	Квартал (кварталы)	Выдел (выделы)	Площадь, га
Хийтольское	-	124	47	0,2

Лесопатологическое обследование проведено на общей площади 0,2 га.

1. Визуальное лесопатологическое обследование.*

Наземное Дистанционное

1.1. На площади 0,2 га фактическая таксационная характеристика лесного насаждения соответствует (не соответствует) таксационному описанию (нужное подчеркнуть). Причины несоответствия расхождение с таксационными показателями не более 20 %

Список участков с выявленными несоответствиями приведён в приложении 1 к настоящему Акту.

1.2. Лесные насаждения с нарушенной и утраченной устойчивостью выявлены на площади 0,2 га:

Участковое лесничество	Урочище (дача)	Площадь, га		Причина ослабления (гибели)
		с нарушенной устойчивостью	с утраченной устойчивостью	
Хийтольское			0,2	ветровал 2010 года
Итого				

Состояние обследованных лесных насаждений приведено в приложениях 1.1-1.4 к Акту в зависимости от метода проведения ЛПО.

1.3. В обследованных лесных участках прогнозируется:

Прогноз	Площадь, га
Ослабление лесных насаждений	
Усыхание лесных насаждений различной степени	
Развитие очагов вредных организмов	0,2

1.4. Обнаружено загрязнение лесного участка отходами и выбросами: промышленными
бытовыми

Вид загрязнения	Размеры загрязнения			Объём, кубм	Площадь загрязнения, га
	длина, м	ширина, м	высота, м		

ЗАКЛЮЧЕНИЕ

Оценка текущего санитарного и лесопатологического состояния лесных насаждений, назначенные профилактические мероприятия по защите лесов, агитационные мероприятия:

Ветровальная древесина

Неудовлетворительное санитарное состояние, утрачена биологическая устойчивость

лесонасаждение неспособно выполнять свои целевые функции

Мониторинг состояния смежных лесонасаждений

Сплошная санитарная рубка с последующим созданием лесных культур

Исполнитель работ по проведению лесопатологического обследования:

ФИО Разумов О.В. Подпись 

*Раздел включается в акт, в случае проведения лесопатологического обследования визуальным способом.


Ведомость перечета деревьев назначенных в рубку

ВРЕМЕННАЯ ПРОБНАЯ ПЛОЩАДЬ №_1

Субъект Российской Федерации Республика Карелия
Лесничество (лесопарк) Хийтольское. Квартал 124. Выдел 47.
Площадь 0,2 га.
Номер очага вредных организмов . Размер пробной площади 0,2 га.
Таксационная характеристика:
тип леса чер; состав ветровал; возраст -; бонитет 2;
полнота -; запас на га -; возобновление л/к .
Время и причина ослабления лесного насаждения:
ветровал 2010 года, повреждение стволовыми
вредителями

Тип очага вредных организмов: эпизодический, хронический (подчеркнуть).
Фаза развития очага вредных организмов: начальная, нарастания численности, собственно
вспышка, кризис (подчеркнуть).
Состояние лесного насаждения, намечаемые мероприятия:
неудовлетворительное санитарное состояние, утрачена биологическая устойчивость,
неспособны выполнять свои целевые функции. Сплошная санитарная рубка.

Исполнитель работ по проведению лесопатологического обследования:

ФИО Разумский Д.В. Подпись 
Дата составления документа ОКТАБРЬ Телефон
2017

сосна

Ступени толщины	Количество деревьев по категориям состояния, шт.													всего деревьев по ступеням толщины		
	I	II	III	IV		V		VI			ветровал, бурелом			шт	в т.ч. подлежит рубке,%	
				НЗ	З	НЗ	З	НЗ	З	О	НЗ	З	О			
1	2	3	4	5	6	7	8	9	10	11	12	13	14	15	16	
8	0	0	0	0	0	0	0	0	0	0	0	0	0	0	0	
12	0	0	0	0	0	0	0	0	0	0	0	0	0	0	0	
16	0	0	0	0	0	0	0	0	0	0	0	0	0	0	0	
20	0	0	0	0	0	0	0	0	0	0	0	0	0	0	0	
24	0	0	0	0	0	0	0	0	0	0	0	0	0	0	0	
28	0	0	0	0	0	0	0	0	0	0	0	0	0	0	0	
32	0	0	0	0	0	0	0	0	0	0	0	0	0	0	0	
36 и более	0	0	0	0	0	0	0	0	0	0	0	0	0	0	0	
итого	0	0	0	0	0	0	0	0	0	0	0	0	0	0	0	
%	#####	#####	#####	#####	#####	#####	#####	#####	#####	#####	#####	#####	#####	#####	#####	
итого кБМ	0,0	0,0	0,0	0,0	0,0	0,0	0,0	0,0	0,0	0,0	0,0	0,0	0,0	0,0	0,0	
% кБМ	#####	#####	#####	#####	#####	#####	#####	#####	#####	#####	#####	#####	#####	#####	#####	
				#ДЕЛО!	#ДЕЛО!				#ДЕЛО!			#ДЕЛО!			0,0	#ДЕЛО!

ель

Ступени толщины	Количество деревьев по категориям состояния, шт.													всего деревьев по ступеням толщины		
	I	II	III	IV		V		VI			ветровал, бурелом			шт	в т.ч. подлежит рубке,%	
				НЗ	З	НЗ	З	НЗ	З	О	НЗ	З	О			
1	2	3	4	5	6	7	8	9	10	11	12	13	14	15	16	
8	0	0	0	0	0	0	0	0	0	0	0	0	0	0	0	
12	0	0	0	0	0	0	0	0	0	0	0	0	0	0	0	
16	0	0	0	0	0	0	0	0	0	0	0	0	0	0	0	
20	0	0	0	0	0	0	0	0	0	0	0	0	0	0	0	
24	0	0	0	0	0	0	0	0	0	0	0	0	0	0	0	
28	0	0	0	0	0	0	0	0	0	0	0	0	2	2	2	
32	0	0	0	0	0	0	0	0	0	0	0	0	4	4	4	
36 и более	0	0	0	0	0	0	0	0	0	0	0	0	3	3	3	
итого	0	0	0	0	0	0	0	0	0	0	0	0	8	8	8	
%	0	0	0	0	0	0	0	0	0	0	0	0	24	24	24	
итого кБМ	0,0	0,0	0,0	0,0	0,0	0,0	0,0	0,0	0,0	0,0	0,0	0,0	100	100	100	
% кБМ	0,0	0,0	0,0	0,0	0,0	0,0	0,0	0,0	0,0	0,0	0,0	0,0	23,0	23,0	23,0	
				0,0	0,0				0,0			100,0			23,0	23,0

береза

Ступени толщины	Количество деревьев по категориям состояния, шт.													всего деревьев по ступеням толщины		
	I	II	III	IV		V		VI			ветровал, бурелом			шт	в т.ч. подлежит рубке,%	
				НЗ	З	НЗ	З	НЗ	З	О	НЗ	З	О			
1	2	3	4	5	6	7	8	9	10	11	12	13	14	15	16	
8	0	0	0	0	0	0	0	0	0	0	0	0	0	0	0	
12	0	0	0	0	0	0	0	0	0	0	0	0	0	0	0	
16	0	0	0	0	0	0	0	0	0	0	0	0	0	0	0	
20	0	0	0	0	0	0	0	0	0	0	0	0	0	0	0	
24	0	0	0	0	0	0	0	0	0	0	0	0	0	0	0	
28	0	0	0	0	0	0	0	0	0	0	0	0	0	0	0	
32	0	0	0	0	0	0	0	0	0	0	0	0	0	0	0	
36 и более	0	0	0	0	0	0	0	0	0	0	0	0	0	0	0	
итого	0	0	0	0	0	0	0	0	0	0	0	0	0	0	0	
%	#####	#####	#####	#####	#####	#####	#####	#####	#####	#####	#####	#####	#####	#####	#####	
итого кБМ	0,0	0,0	0,0	0,0	0,0	0,0	0,0	0,0	0,0	0,0	0,0	0,0	0,0	0,0	0,0	
% кБМ	#####	#####	#####	#####	#####	#####	#####	#####	#####	#####	#####	#####	#####	#####	#####	
				#ДЕЛО!	#ДЕЛО!				#ДЕЛО!			#ДЕЛО!			0,0	#ДЕЛО!

ОСИНА														всего деревьев по		
Ступени толщины	Количество деревьев по категориям состояния, шт.													шт	в т.ч. подлежит рубке, %	
	I	II	III	IV		V		VI			ветровал, бурелом					
			З	НЗ	З	НЗ	З	НЗ	З	О	НЗ	З	О			
1	2	3	4	5	6	7	8	9	10	11	12	13	14	15	16	
8	0	0	0	0	0	0	0	0	0	0	0	0	0	0	0	
12	0	0	0	0	0	0	0	0	0	0	0	0	0	0	0	
16	0	0	0	0	0	0	0	0	0	0	0	0	0	0	0	
20	0	0	0	0	0	0	0	0	0	0	0	0	0	0	0	
24	0	0	0	0	0	0	0	0	0	0	0	0	0	0	0	
28	0	0	0	0	0	0	0	0	0	0	0	0	0	0	0	
32	0	0	0	0	0	0	0	0	0	0	0	0	0	0	0	
36 и более	0	0	0	0	0	0	0	0	0	0	0	0	0	0	0	
итого	0	0	0	0	0	0	0	0	0	0	0	0	0	0	0	
%	#####	#####	#####	#####	#####	#####	#####	#####	#####	#####	#####	#####	#####	#####	#####	#ДЕЛО!
итого кбм	0,0	0,0	0,0	0,0	0,0	0,0	0,0	0,0	0,0	0,0	0,0	0,0	0,0	0,0	0,0	0,0
% кбм	#####	#####	#####	#ДЕЛО!	#ДЕЛО!	#ДЕЛО!	#ДЕЛО!	#ДЕЛО!	#ДЕЛО!	#ДЕЛО!	#ДЕЛО!	#ДЕЛО!	#ДЕЛО!	#ДЕЛО!	#ДЕЛО!	#ДЕЛО!
Всего	0	0	0	0	0	0	0	0	0	0	0	0	0	24	24	24
%	0	0	0	0	0	0	0	0	0	0	0	0	0	100	100	100
всего кбм	0,0	0,0	0,0	0,0	0,0	0,0	0,0	0,0	0,0	0,0	0,0	0,0	0,0	23,0	23,0	23,0
% кбм	0,0	0,0	0,0	0,0	0,0	0,0	0,0	0,0	0,0	0,0	0,0	0,0	0,0	100,0	100,0	100,0

запас на га. 115

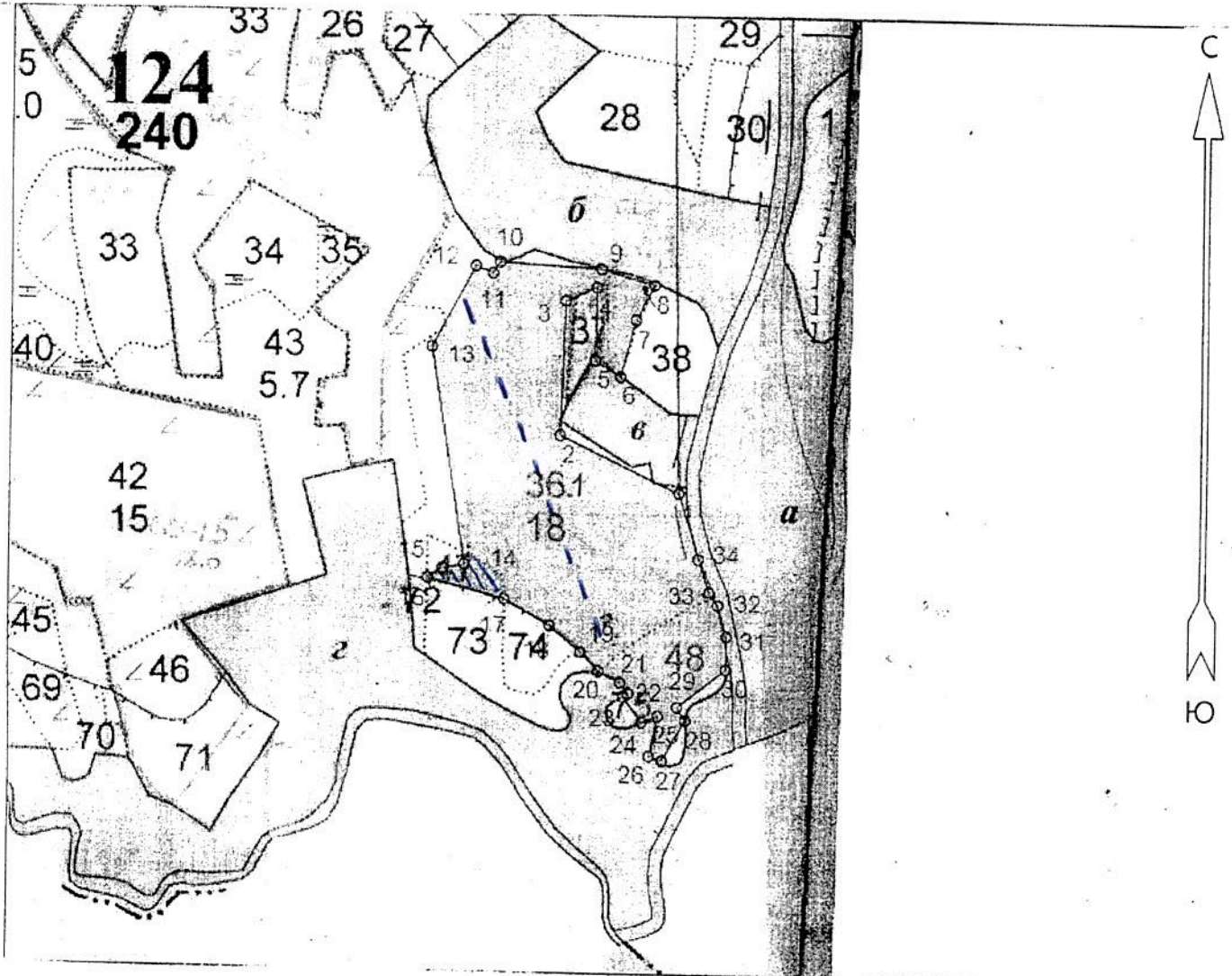
С 0,00
Е 1,00
Б 0,00
Ос 0,00

Повреждение 100
Заселённые 0
Отработанные 100

Владимир ОВ 

Абрис участка

M 1:10000



№ выдела	Ленты (круговые площадки) перечета			
	№ ленты	Длина. м.	Ширина. м.	Площадь. га.
47				0,2

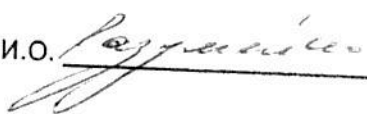
№ точки	Координаты	Азимуты	Длина.м.	№ точки	Координаты	Азимуты	Длина.м.
0-1		169°	1115	20-21	N 61°24'26"	107°00'	38.0

1-2	N 61°24'51" E 29°54'46"	285°	202	21-22	E 29°54'25" N 61°24'24"	131°00'	20.0
2-3	N 61°24'59" E 29°54'10"	352°00'	203.0	22-23	N 61°24'23" E 29°54'34"	226°00'	9.0
3-4	N 61°24'77" E 29°54'12"	56°00'	52.0	23-24	N 61°24'23" E 29°54'31"	134°00'	48.0
4-5	N 61°24'79" E 29°54'20"	171°00'	110.0	24-25	N 61°24'19" E 29°54'36"	58°00'	27.0
5-6	N 61°24'69" E 29°54'19"	112°00'	46.0	25-26	N 61°24'21" E 29°54'41"	182°00'	62.0
6-7	N 61°24'66" E 29°54'27"	5°00'	89.0	26-27	N 61°24'14" E 29°54'38"	98°00'	21.0
7-8	N 61°24'73" E 29°54'32"	18°00'	60.0	27-28	N 61°24'14" E 29°54'43"	20°00'	70.0
8-9	N 61°24'78" E 29°54'37"	276°00'	85.0	28-29	N 61°24'20" E 29°54'49"	319°00'	24.0
9-10	N 61°24'80" E 29°54'22"	263°00'	155.0	29-30	N 61°24'22" E 29°54'48"	42°00'	93.0
10-11	N 61°24'81" E 29°53'92"	203°00'	20.0	30-31	N 61°24'26" E 29°54'62"	350°00'	50.0
11-12	N 61°24'80" E 29°53'90"	282°00'	28.0	31-32	N 61°24'35" E 29°54'57"	334°00'	50.0
12-13	N 61°24'80" E 29°53'86"	198°00'	139.0	32-33	N 61°24'31" E 29°54'63"	317°00'	24.0
13-14	N 61°24'70" E 29°53'72"	161°00'	332.0	33-34	N 61°24'37" E 29°54'57"	331°00'	53.0
14-15	N 61°24'40" E 29°53'81"	249°00'	33.0	34-1	N 61°24'41" E 29°54'52"	333°00'	105.0
15-16	N 61°24'40" E 29°53'76"	226°00'	27.0				
16-17	N 61°24'36" E 29°53'76"	95°00'	120.0				
17-18	N 61°24'39" E 29°53'70"	110°00'	81.0				
18-19	N 61°24'39" E 29°53'70"	120°00'	62.0				
19-20	N 61°24'29" E 29°54'20"	125°00'	39.0				

Условные обозначения:  Пробные площади.

Исполнитель работ по проведению лесопатологического обследования:

Ф.И.О.



Подпись



Дата составления документа ОКТАБРЬ 2017 Телефон 9916252062