

УТВЕРЖДАЮ:

должность _____
Ф.И.О. _____
Дата _____

И.О. Министра
А.Н. Певнов
16.05.2018

АКТ
лесопатологического обследования № 37

Комиссия, действующая на основании Приказа №29/П от 02.02.2016г. в составе:
Быковым А.В. Заместителем начальника ГКУ РК "Лахденпохское центральное лесничество"
Морозовой И.А. инженера по охране и защите леса,
Семеновым А.В. Лесничим Лахденпохского участкового лесничества

провели обследование

лесных насаждений Лахденпохского лесничества (лесопарка)
Республика Карелия (субъект Российской Федерации)

Способ лесопатологического обследования:

1. Визуальный
2. инструментальный

	V

Место проведения

Участковое лесничество	Урочище (дача)	Квартал (кварталы)	Выдел (выделы)	Площадь, га
Лахденпохское		10	3.3	0,2
Лахденпохское		10	4.4	0,3

Лесопатологическое обследование проведено на общей площади 0,5 га.

сильно ослабленных _____ % (причины назначения)
 усыхающих _____ % (причины назначения)
 свежего сухостоя _____ 65 %
 в том числе: свежего ветровала _____ %;
 свежего бурелома _____ %;
 старого ветровала _____ 14 %;
 в том числе: старого бурелома _____ %;
 старого сухостоя _____ %;
 аварийных _____ %.

Сплошная санитарная рубка кв.10, выд.4.4 Лахденпохского участкового лесничества

Выборке подлежит _____ 76 % деревьев,

в том числе:

ослабленных _____ % (причины назначения)
 сильно ослабленных _____ % (причины назначения)
 усыхающих _____ % (причины назначения)
 свежего сухостоя _____ 63 %
 в том числе: свежего ветровала _____ %;
 свежего бурелома _____ %;
 старого ветровала _____ 13 %;
 в том числе: старого бурелома _____ %;
 старого сухостоя _____ %;
 аварийных _____ %.

2.4. Полнота лесного насаждения после уборки деревьев, подлежащих рубке, составит _____ 0,1
 Критическая полнота для данной категории лесных насаждений составляет _____ 0,3

ЗАКЛЮЧЕНИЕ

С целью предотвращения негативных процессов или снижения ущерба от их воздействия назначено:

Участковое лесничество	урочище (дача)	квартал	выдел	площадь, выдела, га	вид мероприятия	площадь мероприятия, га	порода	запас на выдел, куб.м	крайние сроки проведения
Лахденпохское		10	3.3	0,2	СРС	0,2	Ель	61	2017-18
Лахденпохское		10	4.4	0,3	СРС	0,3	Ель	77	2017-18
ИТОГО:						0,5		138	

Ведомость перечета деревьев, назначенных в рубку, и абрис лесного участка прилагаются (приложение 2 и 3 к Акту).

Меры по обеспечению возобновления:

создание лесных культур

Мероприятия, необходимые для предупреждения повреждения смежных насаждений:

Необходимо наблюдение за динамикой состояния древостоя на смежных лесных участках, в случаях обнаружении признаков нарушения устойчивости - провести лесопатологическое обследование

Сведения для расчета степени повреждения:

год образования старого сухостоя _____

основная причина повреждения древесины _____ короед - типограф _____

Дата проведения обследований _____ август 2017 года _____

Подписи членов комиссии:

Быков А.В.

Морозова И.А.

Семенов А.В.

Результаты проведения лесопатологического обследования лесных насаждений за август 2017 года

Субъект Российской Федерации Республика Карелия Лесничество (лесопарк) Лахденпохское
 Участковое лесничество Лахденпохского Урочище (лесная дача) Лахденпохское


номер квартала	номер выдела	площадь выдела, га	целевое назначение лесов	категория защитных лесов	номер лесопатологического выдела	площадь лесопатологического выдела, га	Таксационная характеристика лесного насаждения							Распределение деревьев по категориям состояния, % от запаса										признаки поврежденная деревья	доля поврежденных деревьев, %	причина ослабления, повреждения	подлежит рубке, %	назначенные мероприятия								
							состав	порода	возраст	средняя высота, м	средний диаметр, см	тип леса	полнота	бонитет	запас, куб.м/га	число деревьев на пробе, шт	без признаков ослабления	ослабленные	сильно ослабленные	усыхающие	свежий сухой	старый сухой	свежий ветровал					старый ветровал	свежий бурелом	старый бурелом	аварийные деревья	вид	площадь, га			
1	2	7	8	9	10	11	12	13	14	15	16	17	18	19	20	21	22	23	24	25	26	27	28	29	30	31	32	33	34							
10	3.3	0,2	защ.	зеленые зоны			28	чер	0,7	2	305	76	20				71			9				114,218,610	80	короед типограф	79	срс	0,2							
			1	Ос		25	32	чер	0,7			6	32				8			60					68											
			+	С								5	60				20			20					40											
10	4.4	0,3	защ.	зеленые зоны			28	чер	0,6	2	257	99	20				67			13				114,218,610	80	короед типограф	76	срс	0,3							
			1	С		24	32	чер	0,6			7	62				23			15					38											
			+	Б								6	72							28					28											

Примечание: признаки поврежденных деревьев указаны в соответствии со справочниками кодов причин и признаков повреждения и видов вредных организмов
 104-усыхание более 3/4 ветвей в кроне свежее
 114 - усыхание более 3/4 ветвей в кроне прошлых лет
 205- обрыв корней (вывал) свежий

- 206- обрыв корней (вывал) прошлых лет
- 217 - слом ствола под кроной свежий
- 218 - слом ствола под кроной прошлых лет
- 609 - местное поселение стволовых (заселено)
- 610 - местное поселение стволовых (отработано)

Показатели, не соответствующие таксационному описанию отмечаются "*"

Исполнитель работ по проведению лесопатологического обследования:

ФИО	Морозова И.А.	Подпись	
ФИО	Быков А.В.	Подпись	
ФИО	Семенов А.В.	Подпись	
Дата составления документа	17.10.2022	Телефон	8-81450-2-23-48

Ведомость перечета деревьев назначенных в рубку


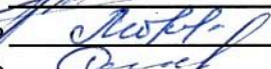
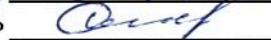
ВРЕМЕННАЯ ПРОБА ПЛОЩАДЬ № 1

Субъект Российской Федерации _____ Республика Карелия
Лесничество(лесопарк) _____ Лахденпохское Квартал 10 Выдел 3.3
Площадь 0,2 га,
Номер очага вредных организмов _____ Размер пробной площади 0,2 га.
Таксационная характеристика:
тип леса: Чер В2 состав: 9Е1Ос+С возраст: 85 бонитет: 2
полнота: 0,7 запас на га: 305 возобновление _____
Время и причина ослабления лесного насаждения: _____

короед-типограф

Тип очага вредных организмов: эпизодический, хронический (подчеркнуть).
Фаза развития очага вредных организмов: начальная, нарастания численности, собственно
вспышка, кризис (подчеркнуть).
Состояние лесного насаждения, намечаемые мероприятия:
сплошная санитарная рубка

Подписи членов комиссии:

ФИО	<u>Быков А.В</u>	Подпись	
ФИО	<u>Морозова И.А.</u>	Подпись	
ФИО	<u>Семенов А.В.</u>	Подпись	

Дата составления документа 17.10.2017 телефон 8-81450-2-23-48

ВЕДОМОСТЬ ПЕРЕЧЕТА ДЕРЕВЬЕВ

Порода Сосна

Степень толщины ,см	Количество деревьев по категориям состояния, шт.																Всего деревьев по ступням		
	I	II	III	IV		V		VI			ветровал, бурелом			аварийные деревья			шт.	в том числе подлежит рубке,%	
				НЗ	З	НЗ	З	НЗ	З	О	НЗ	З	О	НЗ	З	О			
8																			
12																			
16																			
20																			
24	1																	1	
28	1					1								1				3	2
32	1																	1	
36																			
40																			
44																			
48																			
52																			
Итого, %	60						20						20					100	40

порода Ель

Степень толщины ,см	Количество деревьев по категориям состояния, шт.																Всего деревьев по ступням		
	I	II	III	IV		V		VI			ветровал, бурелом			аварийные деревья			шт.	в том числе подлежит рубке,%	
				НЗ	З	НЗ	З	НЗ	З	О	НЗ	З	О	НЗ	З	О			
8																			
12																			
16	5					5							2					12	7
20	4					4												8	4
24	2					11												13	11
28	5					12							1					18	13
32	2					9												11	9
36	2					8												10	8
40						1							1					2	2
44						1							1					2	2
48																			
52																			
56																			
60																			
Итого, %	24						69						7					100	76

Порода Береза

Степень толщины ,см	Количество деревьев по категориям состояния, шт.															Всего деревьев			
	I	II	III	IV		V		VI			ветровал, бурелом			аварийные деревья			шт.	в том числе подлежит рубке,%	
				НЗ	З	НЗ	З	НЗ	З	О	НЗ	З	О	НЗ	З	О			
8																			
12																			
16																			
20																			
24																			
28																			
32																			
36																			
40																			
44																			
48																			
52																			
Итого, %																			

порода Осина

Степень толщины ,см	Количество деревьев по категориям состояния, шт.															Всего деревьев			
	I	II	III	IV		V		VI			ветровал, бурелом			аварийные деревья			шт.	в том числе подлежит рубке,%	
				НЗ	З	НЗ	З	НЗ	З	О	НЗ	З	О	НЗ	З	О			
8																			
12																			
16	2																	2	
20						1												1	1
24																			
28																			
32	1												1					2	1
36																			
40													1					1	1
44																			
48																			
52																			
Итого, %	50						17						33					100	50


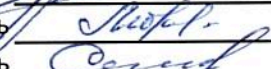

Ведомость перечета деревьев назначенных в рубку

ВРЕМЕННАЯ ПРОБА ПЛОЩАДЬ № 1

Субъект Российской Федерации Республика Карелия
Лесничество(лесопарк) Лахденпохское Квартал 10 Выдел 4.4
Площадь 0,3 га,
Номер очага вредных организмов _____ Размер пробной площади 0,3 га.
Таксационная характеристика:
тип леса: Чер А2 состав: 9Е1С+Б возраст: 100 бонитет: 2
полнота: 0,6 запас на га: 257 возобновление _____
Время и причина ослабления лесного насаждения: _____
короед-типограф

Тип очага вредных организмов: эпизодический, хронический (подчеркнуть).
Фаза развития очага вредных организмов: начальная, нарастания численности, собственно
вспышка, кризис (подчеркнуть).
Состояние лесного насаждения, намечаемые мероприятия:
сплошная санитарная рубка

Подписи членов комиссии:

ФИО	<u>Быков А.В.</u>	Подпись	
ФИО	<u>Морозова И.А.</u>	Подпись	
ФИО	<u>Семёнов А.В.</u>	Подпись	

Дата составления документа 17.10.2017 телефон 8-81450-2-23-48

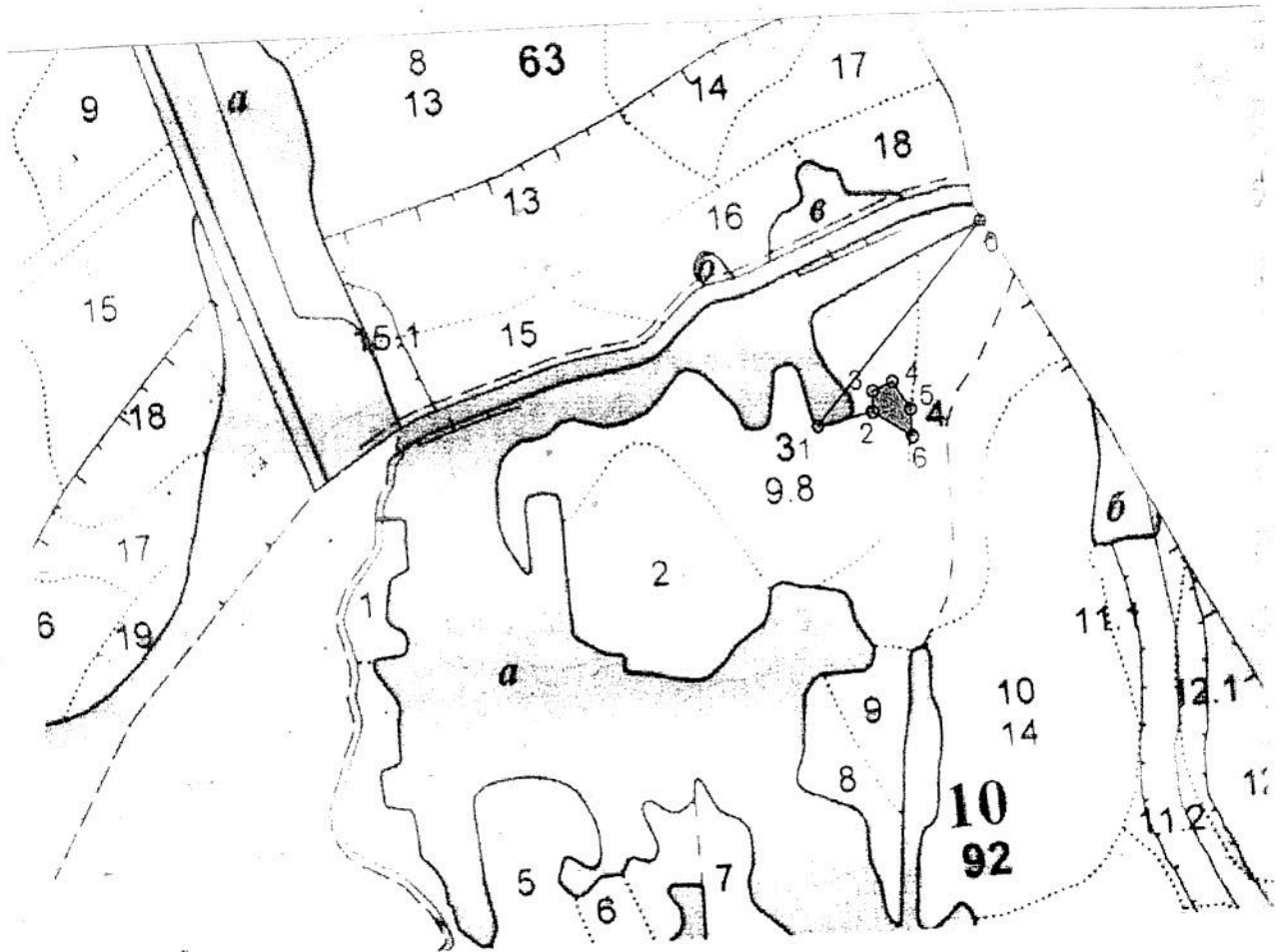
ВЕДОМОСТЬ ПЕРЕЧЕТА ДЕРЕВЬЕВ

Порода		Сосна															Всего деревьев по ступням		
Ступень толщины, см	Количество деревьев по категориям состояния, шт.																шт.	в том числе подлежит рубке,%	
	I	II	III	IV		V		VI			ветровал, бурелом			аварийные деревья					
				НЗ	З	НЗ	З	НЗ	З	О	НЗ	З	О	НЗ	З	О			
8																			
12																			
16						1												1	1
20																			
24																			
28	1																	1	
32	2												1					3	1
36	1					1												2	1
40																			
44																			
48																			
52																			
Итого, %	57							29						14				100	43

порода		Ель															Всего деревьев		
Ступень толщины, см	Количество деревьев по категориям состояния, шт.																шт.	в том числе подлежит рубке,%	
	I	II	III	IV		V		VI			ветровал, бурелом			аварийные					
				НЗ	З	НЗ	З	НЗ	З	О	НЗ	З	О	НЗ	З	О			
8																			
12						2							4					6	6
16	2					7						2						11	9
20	4					6						4						14	10
24	2					16						1						19	17
28	5					11						3						19	14
32	3					9												12	9
36	1					6						1						8	7
40	2					4						2						8	6
44						2												2	2
48																			
52																			
56																			
60																			
Итого, %	19							64					17					100	81

Абрис участка

М 1:10000



№ точки	Координаты	Азимуты	Длина.м.	№ точки	Координаты	Азимуты	Длина.м.
0-1		214°	350,0	1-2		71°	75,0
2-3	N 61°32'09.0" E 030°13'39.6"	356°	28,0	3-4	N 61°32'09.1" E 030°13'42.1"	59°	29,0
4-5	N 61°32'08.2" E 030°13'43.6"	143°	44,0	5-6	N 61°32'07.2" E 030°13'43.4"	172°	36,0
6-2	N 61°32'08.3" E 030°13'39.9"	297°	61				

Исполнители работ по проведению лесопатологического обследования:

ФИО Быков А.В.

Подпись _____

ФИО Морозова И.А.

Подпись _____

ФИО Семёнов А.В.

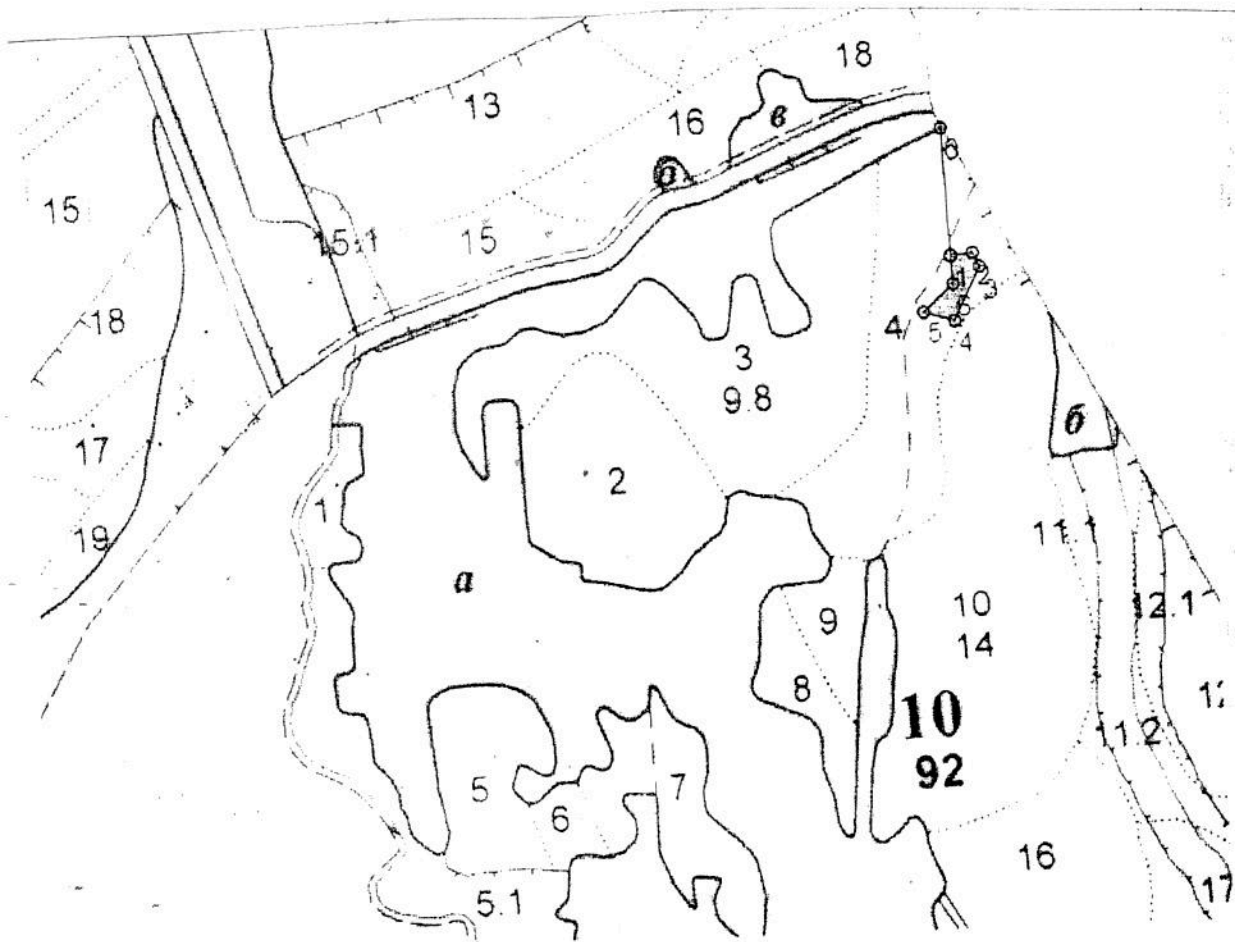
Подпись _____

Дата составления документа 17.10.2017

Телефон 8-81450-2-23-48

Абрис участка

М 1:10000



№ точки	Координаты	Азимуты	Длина.м.	№ точки	Координаты	Азимуты	Длина.м.
0-1		172°	165,0	1-2	N 61°32'11.2" E 030°13'53.3"	77°	29,0
2-3	N 61°32'11.2" E 030°13'55.0"	148°	20,0	3-4	N 61°32'10.8" E 030°13'55.1"	200°	79,0
4-5	N 61°32'08.7" E 030°13'52.5"	280°	42,0	5-6	N 61°32'10.5" E 030°13'53.4"	41°	54,0
6-2	N 61°32'09.3" E 030°13'52.8"	351°	37,0				

Исполнитель работ по проведению лесопатологического обследования:

ФИО Быков А.В.

Подпись _____

ФИО Морозова И.А.

Подпись _____

ФИО Семёнов А.В.

Подпись _____

Дата составления документа 17.10.2017

Телефон 8-81450-2-23-48