

УТВЕРЖДАЮ:
должность Министр
Ф.И.О. А.А. Шерин
Дата 08.05.2018

АКТ
лесопатологического обследования № 35

Комиссия, действующая на основании Приказа №29/П от 02.02.2016г. в составе:
Быковым А.В. Заместителем начальника ГКУ РК "Лахденпохское центральное лесничество"
Морозовой И.А. инженера по охране и защите леса,
Семеновым А.В. Лесничим Лахденпохскогоучасткового лесничества

провели обследование

лесных насаждений Лахденпохского лесничества (лесопарка)

Республика Карелия (субъект Российской Федерации)

Способ лесопатологического обследования:

1. Визуальный
2. инструментальный

V

Место проведения

Участковое лесничество	Урочище (дача)	Квартал (кварталы)	Выдел (выделы)	Площадь, га
Лахденпохское		6	2	0,1
Лахденпохское		6	3.1	0,2
Лахденпохское		6	4.1	0,2

Лесопатологическое обследование проведено на общей площади 0,5 га.

сильно ослабленных _____ % (причины назначения)
 усыхающих _____ % (причины назначения)
 свежего сухостоя _____ %
 в том числе: свежего ветровала _____ %;
 свежего бурелома _____ %;
 старого ветровала _____ 20 %;
 в том числе: старого бурелома _____ %;
 старого сухостоя _____ 54 %;
 аварийных _____ %.

Сплошная санитарная рубка кв.6, выд.3.1 Лахденпохского участкового лесничества

Выборке подлежит _____ 76 % деревьев,

в том числе:
 ослабленных _____ % (причины назначения)
 сильно ослабленных _____ % (причины назначения)
 усыхающих _____ % (причины назначения)
 свежего сухостоя _____ %
 в том числе: свежего ветровала _____ %;
 свежего бурелома _____ %;
 старого ветровала _____ 51 %;
 в том числе: старого бурелома _____ %;
 старого сухостоя _____ 25 %;
 аварийных _____ %.

Сплошная санитарная рубка кв.6, выд.4.1 Лахденпохского участкового лесничества

Выборке подлежит _____ 77 % деревьев,

в том числе:
 ослабленных _____ % (причины назначения)
 сильно ослабленных _____ % (причины назначения)
 усыхающих _____ % (причины назначения)
 свежего сухостоя _____ %
 в том числе: свежего ветровала _____ %;
 свежего бурелома _____ %;
 старого ветровала _____ 46 %;
 в том числе: старого бурелома _____ %;
 старого сухостоя _____ 31 %;
 аварийных _____ %.

2.4. Полнота лесного насаждения после уборки деревьев, подлежащих рубке, составит _____ 0,1
 Критическая полнота для данной категории лесных насаждений составляет _____ 0,5

ЗАКЛЮЧЕНИЕ

С целью предотвращения негативных процессов или снижения ущерба от их воздействия назначено:

Участковое лесничество	урочище (дача)	квартал	выдел	площадь, выдела, га	вид мероприятия	площадь мероприятия, га	порода	запас на выдел, куб.м	крайние сроки проведения
Лахденпохское		6	2	2	СРС	0,1	Ель	24	2017-18
Лахденпохское		6	3.1	0,2	СРС	0,2	Ель	57	2017-18
Лахденпохское		6	4.1	0,2	СРС	0,2	Ель	56	2017-18
Итого:						0,5		137	

Ведомость перечета деревьев, назначенных в рубку, и абрис лесного участка прилагаются (приложение 2 и 3 к Акту).

Меры по обеспечению возобновления:

создание лесных культур

Мероприятия, необходимые для предупреждения повреждения смежных насаждений:

Необходимо наблюдение за динамикой состояния древостоя на смежных лесных участках, в случаях обнаружении признаков нарушения устойчивости - провести лесопатологическое обследование

Сведения для расчета степени повреждения:

год образования старого сухостоя _____

основная причина повреждения древесины _____ короед - типограф

Дата проведения обследований _____ август 2017 года

Подписи членов комиссии:

Быков А.В.

Морозова И.А.

Семенов А.В.

Ведомость лесных участков с выявленными несоответствиями таксационного описаниям

источник данных	год проведения лесороспуска	номер квартала	номер выдела	площадь выдела, га	целевое назначение лесов	категория защитных лесов	номер лесопатологического выдела	площадь лесопатологического выдела, га	Таксационная характеристика								Заложено пробных площадей			
									состав	возраст, лет	средняя высота, м	средний диаметр, см	тип леса	тип условий местопроизрастания	полнота	бонитет		запас, куб.м/га	количество, шт.	общая площадь, га
ТО	1998	6	2	2	2 защ.	Зеленые зоны	1	0,1	8Е2С	Е	100	23	26	Чер	В2	0,6	3	234		
Ф						Зеленые зоны	1	0,1	9Е1С+Б	Е	100	27	26	Чер	В2	0,5	3	240		

Примечание:

ТО - таксационные описания

Ф - фактическая характеристика лесного насаждения

исполнитель работ по проведению лесопатологического обследования:

ФИО

Морозова И.А.

Подпись

ФИО

Быков А.В.

Подпись

ФИО

Семенов А.В.

Подпись

Результаты проведения лесопатологического обследования лесных насаждений за август 2017 года

Субъект Российской Федерации Республика Карелия Лесничество (лесопарк) Лахденпохское
 Участковое лесничество Лахденпохского Урочище (лесная дача)

номер квартала	номер выдела	площадь выдела, га	целевое назначение лесов	категория защитных лесов	номер лесопатологического выдела	площадь лесопатологического выдела, га	Таксационная характеристика лесного насаждения							число деревьев на пробе, шт	Распределение деревьев по категориям состояния, % от запаса										признаки повреждения деревьев	доля поврежденных деревьев, %	причина ослабления, повреждения	подъемит рубке, %	назначенные мероприятия											
							состав	попада	возраст	средняя высота, м	средний диаметр, см	тип леса	полнота		бонитет	запас, куб/м/га	без признаков ослабления	ослабленные	очень ослабленные	усыхающие	старый сухой	старый ветровал	старый ветровал	старый дуплом					старый дуплом	аварийные деревья	вид	площадь, га								
1	2	3	4		5	6	7	8	9	10	11	12	13	14	15	16	17	18	19	20	21	22	23	24	25	26	27	28	29	30	31	32	33	34						
6	2	2	2 защ.	зеленые	1	0,1		9Е	100	27	26	чер	0,5	3	240	16	23						60	17					114,218,610	77	короед типограф	74 срс	0,1							
								1С		27	26						2	57						43						43										
								4Б		27	26						1	100																						
6	3.1	0,2	заш.	зеленые				9Е	100	27	28	чер	0,6	3	285	41	16					27	57						114,218,610	84	короед типограф	76 срс	0,2							
								1Б		27	28						3	100																						
								4С		27	32						1	100																						
6.4.1	0,2	заш.	зеленые					9Е	100	27	32	чер	0,6	3	280	39	18					32	50						114,218,610	82	короед типограф	77 срс	0,2							
								1С		27	32						6	72				16	12																	
								4Б		27	32						3	48				52																		

Примечание: признаки поврежденных деревьев указаны в соответствии со справочниками кодов причин и признаков повреждения и видов вредных организмов

104-усыхание более 3/4 ветвей в кроне свежее

114 - усыхание более 3/4 ветвей в кроне прошлых лет

205- обрыв корней (вывал) свежий

206- обрыв корней (вывал) прошлых лет

217 - слом ствола под кроной свежий



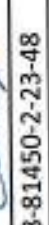
218 - слом ствола под кроной прошлых лет

609 - местное поселение стволовых (заселено)

610 - местное поселение стволовых (отработано)

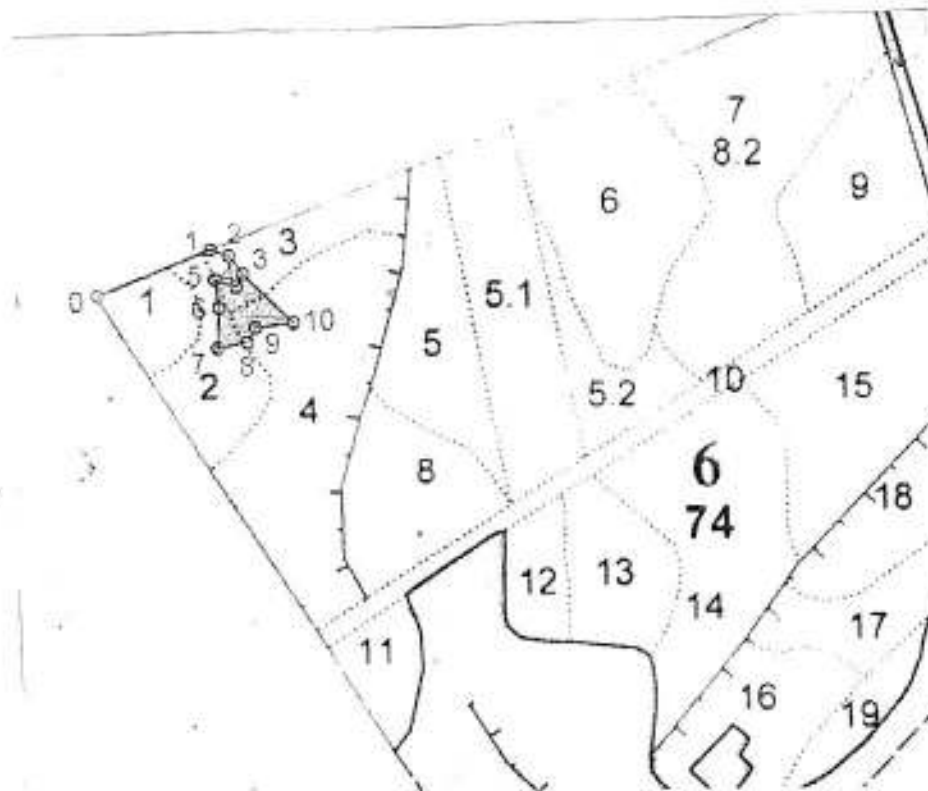
Показатели, не соответствующие таксационному описанию отмечаются "■"

Исполнитель работ по проведению лесопатологического обследования:

ФИО	Морозова И.А.	Подпись	
ФИО	Быков А.В.	Подпись	
ФИО	Семенов А.В.	Подпись	
Дата составления документа		Телефон	8-81450-2-23-48

Абрис участка

M 1:10000



№ точки	Координаты	Азимуты	Длина, м.	№ точки	Координаты	Азимуты	Длина, м.
0-1		62°	160,0	1-2		103°	25,0
2-3		137°	30,0	3-4	N 61°32'20.1" E 030°11'31.0"	200°	19,0
4-5	N 61°32'19.6" E 030°11'30.0"	283°	30,0	5-6	N 61°32'19.6" E 030°11'28.3"	166°	37,0
6-7	N 61°32'18.8" E 030°11'28.1"	177°	53,0	7-8	N 61°32'17.0" E 030°11'28.0"	73°	40,0
8-9	N 61°32'17.2" E 030°11'30.5"	23°	22,0	9-10	N 61°32'17.8" E 030°11'31.5"	77°	50,0
10-3	N 61°32'17.8" E 030°11'34.7"	308°	91,0				

Исполнители работ по проведению лесопатологического обследования:

ФИО Морозова И.А.

Подпись _____

ФИО Быков А.В.

Подпись _____

ФИО Семёнов А.В.

Подпись Семёнов А.В.

Дата составления документа _____ Телефон 8-81450-2-23-48

Ведомость перечета деревьев назначенных в рубку



ВРЕМЕННАЯ ПРОБА ПЛОЩАДЬ № 1

Субъект Российской Федерации Республика Карелия
Лесничество(лесопарк) Лахденпохское Квартал 6 Выдел 2
Площадь 0,1 га,
Номер очага вредных организмов _____ Размер пробной площади 0,1 га.
Таксационная характеристика:
тип леса: чер состав: 9Е1С+Б возраст: 100 бонитет: 3
полнота: 0,5 запас на га: 240 возобновление _____
Время и причина ослабления лесного насаждения: _____
короед-типограф

Тип очага вредных организмов: эпизодический, хронический (подчеркнуть).
Фаза развития очага вредных организмов: начальная, нарастания численности, собственно
вспышка, кризис (подчеркнуть).

Состояние лесного насаждения, намечаемые мероприятия:
сплошная санитарная рубка

Исполнители работ по проведению лесопатологического обследования:

ФИО Морозова И.А. Подпись 
ФИО Быков А.В. Подпись _____
ФИО Семёнов А.В. Подпись 

Дата составления документа _____ Телефон 8-81450-2-23-48

ВЕДОМОСТЬ ПЕРЕЧЕТА ДЕРЕВЬЕВ

Оборотная сторона

Порода	Сосна	Количество деревьев по категориям состояния, шт.															Всего деревьев по ступням					
		I	II	III	IV		V		VI			ветровал, бурелом			аварийные деревья			шт.	в том числе подлежит рубке, %			
					НЗ	З	НЗ	З	НЗ	З	О	НЗ	З	О	НЗ	З	О					
8																						
12																						
16																						
20																						
24																						
28																						
32	1															1					1	1
36																					1	
40																						
44																						
48																						
52																						
Итого, %	50															50					100	50

порода	Ель	Количество деревьев по категориям состояния, шт.															Всего деревьев						
		I	II	III	IV		V		VI			ветровал,			аварийные			шт.	в том числе подлежит рубке, %				
					НЗ	З	НЗ	З	НЗ	З	О	НЗ	З	О	НЗ	З	О						
8																							
12																							
16																							
20	1										1										2	1	
24																1					1	1	
28	2															1					3	1	
32											2										2	2	
36											1										1	1	
40	2										1										3	1	
44											2										2	2	
48																					2	2	
52																1					1	1	
56											1										1	1	
60																							
Итого, %	31										50					19					100	69	

Ведомость перечета деревьев назначенных в рубку

ВРЕМЕННАЯ ПРОБА ПЛОЩАДЬ № 1

Субъект Российской Федерации _____ Республика Карелия
Лесничество(лесопарк) _____ Лахденпохское Квартал 6 Выдел 4.1
Площадь 0,2 га,
Номер очага вредных организмов _____ Размер пробной площади 0,2 га.
Таксационная характеристика:
тип леса: Чер состав: 9E1C+B возраст: 100 бонитет: 3
полнота: 0,6 запас на га: 280 возобновление _____
Время и причина ослабления лесного насаждения: _____
короед-типограф _____

Тип очага вредных организмов: эпизодический, хронический (подчеркнуть).
Фаза развития очага вредных организмов: начальная, нарастания численности, собственно
вспышка, кризис (подчеркнуть).

Состояние лесного насаждения, намечаемые мероприятия:
_____ сплошная санитарная рубка

Исполнители работ по проведению лесопатологического обследования:

ФИО Морозова И.А. Подпись _____
ФИО Быков А.В. Подпись _____
ФИО Семёнов А.В. Подпись _____

Дата составления документа

Телефон 8-81450-2-23-48

ВЕДОМОСТЬ ПЕРЕЧЕТА ДЕРЕВЬЕВ

Оборотная сторона

Порода Сосна

Степень толщины ,см	Количество деревьев по категориям состояния, шт.															Всего деревьев по ступням			
	I	II	III	IV		V		VI			ветровал, бурелом			аварийные деревья			шт.	в том числе подлежит рубке, %	
				НЗ	З	НЗ	З	НЗ	З	О	НЗ	З	О	НЗ	З	О			
8																			
12																			
16																			
20	1																		
24																		1	
28																			
32	1													1				1	1
36	1									1								2	1
40																		1	
44	1																		
48																		1	
52																			
Итого, %	66									17				17				100	34

порода Ель

Степень толщины ,см	Количество деревьев по категориям состояния, шт.															Всего деревьев по ступням			
	I	II	III	IV		V		VI			ветровал, бурелом			аварийные деревья			шт.	в том числе подлежит рубке, %	
				НЗ	З	НЗ	З	НЗ	З	О	НЗ	З	О	НЗ	З	О			
8																			
12																			
16	1																		
20										1				1				3	2
24	1									1				1				1	1
28	2									3				1				3	2
32	3									2				2				6	4
36	1									2				2				7	4
40	2									1				3				6	5
44										1				2				5	3
48										1				2				1	1
52										1				2				3	3
56										1				1				2	2
60														1				1	1
Итого, %	26									37				37				100	74

Ведомость перечета деревьев назначенных в рубку

ВРЕМЕННАЯ ПРОБА ПЛОЩАДЬ № 1

Субъект Российской Федерации Республика Карелия
Лесничество(лесопарк) Лахденпохское Квартал 6 Выдел 3.1
Площадь 0,2 га,
Номер очага вредных организмов _____ Размер пробной площади 0,2 га.
Таксационная характеристика:
тип леса: Чер состав: 9E1B+C возраст: 100 бонитет: 3
полнота: 0,6 запас на га: 285 возобновление: _____
Время и причина ослабления лесного насаждения: _____
Короед-типограф

Тип очага вредных организмов: эпизодический, хронический (подчеркнуть).
Фаза развития очага вредных организмов: начальная, нарастания численности, собственно
вспышка, кризис (подчеркнуть).

Состояние лесного насаждения, намечаемые мероприятия:
сплошная санитарная рубка

Исполнители работ по проведению лесопатологического обследования:

ФИО Морозова И.А. Подпись _____
ФИО Быков А.В. Подпись _____
ФИО Семёнов А.В. Подпись _____

Дата составления документа

Телефон 8-81450-2-23-48

ВЕДОМОСТЬ ПЕРЕЧЕТА ДЕРЕВЬЕВ

Порода Сосна

Ступень толщины, см	Количество деревьев по категориям состояния, шт.															Всего деревьев по ступням			
	I	II	III	IV		V		VI			ветровал, бурилом			аварийные деревья			шт.	в том числе подлежит рубке, %	
				НЗ	З	НЗ	З	НЗ	З	О	НЗ	З	О	НЗ	З	О			
8																			
12																			
16																			
20																			
24																			
28																			
32	1																	1	
36																			
40																			
44																			
48																			
52																			
Итого, %	100																		100

порода Ель

Ступень толщины, см	Количество деревьев по категориям состояния, шт.															Всего деревьев			
	I	II	III	IV		V		VI			ветровал, бурилом			аварийные			шт.	в том числе подлежит рубке, %	
				НЗ	З	НЗ	З	НЗ	З	О	НЗ	З	О	НЗ	З	О			
8																			
12																			
16	1																	1	
20	2									2								4	2
24	4									3								7	3
28	2									1			2					5	3
32	1									1			2					4	3
36	1									2			1					4	3
40										1			4					5	5
44										1			1					2	2
48	1									2			1					4	3
52													4					4	4
56																			
60													1					1	1
Итого, %	29									32			39					100	71

