

УТВЕРЖДАЮ:

должность И.О. Министр
Ф.И.О. А.Н. Быков
Дата 16.05.2018

АКТ
лесопатологического обследования № 34

Комиссия, действующая на основании Приказа №29/П от 02.02.2016г. в составе:
Быковым А.В. Заместителем начальника ГКУ РК "Лахденпохское центральное лесничество"
Морозовой И.А. инженера по охране и защите леса,
Семеновым А.В. Лесничим Лахденпохского участкового лесничества

провели обследование

лесных насаждений Лахденпохского лесничества (лесопарка)

Республика Карелия (субъект Российской Федерации)

Способ лесопатологического обследования:

1. Визуальный
2. инструментальный

V

Место проведения

Участковое лесничество	Урочище (дача)	Квартал (кварталы)	Выдел (выделы)	Площадь, га
Лахденпохское		6	16.1	0,5
Лахденпохское		6	17	0,2

Лесопатологическое обследование проведено на общей площади 0,7 га.

сильно ослабленных _____ % (причины назначения)
 усыхающих _____ % (причины назначения)
 свежего сухостоя 52 %
 в том числе: свежего ветровала _____ %;
 свежего бурелома _____ %;
 старого ветровала 18 %;
 в том числе: старого бурелома _____ %;
 старого сухостоя _____ %;
 аварийных _____ %.

Сплошная санитарная рубка кв.6, выд.17 Лахденпохского участкового лесничества

Выборке подлежит 70 % деревьев,

в том числе:

ослабленных _____ % (причины назначения)
 сильно ослабленных _____ % (причины назначения)
 усыхающих _____ % (причины назначения)
 свежего сухостоя 52 %
 в том числе: свежего ветровала _____ %;
 свежего бурелома _____ %;
 старого ветровала 18 %;
 в том числе: старого бурелома _____ %;
 старого сухостоя _____ %;
 аварийных _____ %.

2.4. Полнота лесного насаждения после уборки деревьев, подлежащих рубке, составит 0,2

Критическая полнота для данной категории лесных насаждений составляет 0,3

ЗАКЛЮЧЕНИЕ

С целью предотвращения негативных процессов или снижения ущерба от их воздействия назначено:

Участковое лесничество	урочище (дача)	квартал	выдел	площадь, выдела, га	вид мероприятия	площадь мероприятия, га	порода	запас на выдел, куб.м	крайние сроки проведения
Лахденпохское		6	16.1	0,5	СРС	0,5	Ель	197	2017-18
Лахденпохское		6	17	2,1	СРС	0,2	Ель	67	2017-18
Итого:							0,7	264	

Ведомость перечета деревьев, назначенных в рубку, и абрис лесного участка прилагаются (приложение 2 и 3 к Акту).

Меры по обеспечению возобновления:

создание лесных культур

Мероприятия, необходимые для предупреждения повреждения смежных насаждений:

Необходимо наблюдение за динамикой состояния древостоя на смежных лесных участках, в случаях обнаружении признаков нарушения устойчивости - провести лесопатологическое обследование

Сведения для расчета степени повреждения:

год образования старого сухостоя _____
основная причина повреждения древесины _____ короед - типограф _____
Дата проведения обследований _____ август 2017 года _____
Подписи членов комиссии:

Быков А.В.
Морозова И.А.
Семенов А.В.

Ведомость лесных участков с выявленными несоответствиями таксационного описаниям

Источник данных	Год проведения лесороспуска	Номер квартала	Номер выдела	Площадь выдела, га	Целевое назначение лесов	Категория защитных лесов	Номер лесопатологического выдела	Площадь лесопатологического выдела, га	Таксационная характеристика										Заложено пробных площадей					
									Состав	Порода	Возраст, лет	Средняя высота, м	Средний диаметр, см	Тип леса	Тип условий местопроизрастания	Полнота	Бонитет	Запас, куб.м/га		Количество, шт.				
ТО	1998	6	17	2,1	защ.	защитные полосы вдоль автодорог	1	0,2	7ЕЗС	Е	100	25	28	Чер	В2	0,7	2	309						
Ф						защитные полосы вдоль автодорог	1	0,2	8Е2С+Б	Е	100	26	26	Чер	В2	0,7	2	335	1	0,2				
ТО	1998	6	16.1	0,5	защ.	защитные полосы вдоль автодорог	1	0,5	8Е2С	С	110	26	36	Чер	В2	0,8	3	394						
Ф						защитные полосы вдоль автодорог	1	0,5	8Е2С	С	110	26	26	Чер	В2	0,8	3	394	1	0,5				

Примечание:

ТО - таксационные описания

Ф - фактическая характеристика лесного насаждения

исполнитель работ по проведению лесопатологического обследования:

ФИО

Морозова И.А.

Подпись

ФИО

Быков А.В.

Подпись

ФИО

Семенов А.В.

Подпись

Результаты проведения лесопатологического обследования лесных насаждений за сентябрь 2017 года

Субъект Российской Федерации Республика Карелия Лесничество (лесопарк) Лахденпохское
 Участковое лесничество Лахденпохского Урочище (лесная дача)


номер квартала	номер выдела	площадь выдела, га	целевое назначение лесов	категория защитных лесов	номер лесопатологического выдела	площадь лесопатологического выдела, га	Таксационная характеристика лесного насаждения										число деревьев на пробе, шт	Распределение деревьев по категориям состояния, % от запаса										признаки поврежденная деревья	доля поврежденных деревьев, %	причина ослабления, поврежденная	подлежит рубке, %	назначенные мероприятия	
							состав	порода	возраст	средняя высота, м	средний диаметр, см	тип леса	полнота	бонитет	запас, куб.м/га	без признаков ослабления		ослабленные	сильно ослабленные	усыхающие	свежий сухой	старый сухой	свежий ветровал	старый ветровал	свежий бурелом	старый бурелом	аварийные деревья					вид	площадь, га
1	2	3	4	5	6	7	8	9	10	11	12	13	14	15	16	17	18	19	20	21	22	23	24	25	26	27	28	29	30	31	32	33	34
6	16.1	0,5	защ.	защитные	1	0,5	8Е	110	26	36	чер	0,8	3	394	126	19					61		20	8			114,218,610	81	короед типограф	70	срс	0,5	
6	17	2,1	защ.	защитные	1	0,2	8Е	100	26	28	чер	0,7	2	335	42	20					59	21	7			114,218,610	80	короед типограф	70	срс	0,2		
							+	Б							2	50				24	50							50					

Примечание: признаки поврежденных деревьев указаны в соответствии со справочниками кодов причин и признаков повреждения и видов вредных организмов
 104-усыхание более 3/4 ветвей в кроне свежее

- 114 - усыхание более 3/4 ветвей в кроне прошлых лет
- 205- обрыв корней (вывал) свежий
- 206- обрыв корней (вывал) прошлых лет
- 217 - слом ствола под кроной свежий
- 218 - слом ствола под кроной прошлых лет
- 609 - местное поселение стволовых (заселено)
- 610 - местное поселение стволовых (отработано)

Показатели, не соответствующие таксационному описанию отмечаются "*"

Исполнитель работ по проведению лесопатологического обследования:

ФИО Морозова И.А. Подпись 

Быков А.В.

Семенов А.В.

Дата составления документа 14.10.2012 Телефон 8-81450-2-23-48

Ведомость перечета деревьев назначенных в рубку

ВРЕМЕННАЯ ПРОБА ПЛОЩАДЬ № 1

Субъект Российской Федерации Республика Карелия
Лесничество(лесопарк) Лахденпохское Квартал 6 Выдел 17
Площадь 0,2 га,
Номер очага вредных организмов _____ Размер пробной площади 0,2 га.
Таксационная характеристика:
тип леса: Чер А2 состав: 8Е2С+Б возраст: 100 бонитет: 2
полнота: 0,7 запас на га: 335 возобновление _____
Время и причина ослабления лесного насаждения: _____

короед - типограф

Тип очага вредных организмов: эпизодический, хронический (подчеркнуть).
Фаза развития очага вредных организмов: начальная, нарастания численности, собственно
вспышка, кризис (подчеркнуть).

Состояние лесного насаждения, намечаемые мероприятия:
сплошная санитарная рубка

Исполнитель работ по проведению лесопатологического обследования:

ФИО Быков А.В. Подпись [Подпись]
ФИО Морозова И.А. Подпись [Подпись]
ФИО Семёнов А.В. Подпись [Подпись]
Дата составления документа 14.10.2017 телефон 8-81450-2-23-48

ВЕДОМОСТЬ ПЕРЕЧЕТА ДЕРЕВЬЕВ

Порода Сосна

Степень толщины ,см	Количество деревьев по категориям состояния, шт.															Всего деревьев по ступням			
	I	II	III	IV		V		VI			ветровал, бурелом			аварийные деревья			шт.	в том числе подлежит рубке,%	
				НЗ	З	НЗ	З	НЗ	З	О	НЗ	З	О	НЗ	З	О			
8																			
12																			
16																			
20																			
24																			
28	1					1												2	1
32	2																	2	
36	2					1							1					4	2
40	1																	1	
44	1					1												2	1
48																			
52	1																	1	
Итого, %	67						25						8					100	33

порода Ель

Степень толщины ,см	Количество деревьев по категориям состояния, шт.															Всего деревьев			
	I	II	III	IV		V		VI			ветровал, бурелом			аварийные			шт.	в том числе подлежит рубке,%	
				НЗ	З	НЗ	З	НЗ	З	О	НЗ	З	О	НЗ	З	О			
8																			
12																			
16						1												1	1
20	2																	2	
24	3					2							1					6	3
28	1					4							1					6	5
32	2					3							2					7	5
36	2					4							2					8	6
40						6							1					7	7
44						1												1	1
48						1												1	1
52	1												1					2	1
56						1												1	1
60																			
Итого, %	26						55						19					100	74


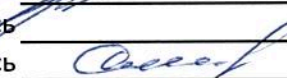
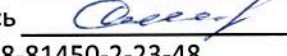
Ведомость перечета деревьев назначенных в рубку

ВРЕМЕННАЯ ПРОБА ПЛОЩАДЬ № 1

Субъект Российской Федерации Республика Карелия
Лесничество(лесопарк) Лахденпохское Квартал 6 Выдел 16.1
Площадь 0,5 га,
Номер очага вредных организмов _____ Размер пробной площади 0,5 га.
Таксационная характеристика:
тип леса: чер состав: 8Е2С возраст: 110 бонитет: 3
полнота: 0,8 запас на га: 394 возобновление _____
Время и причина ослабления лесного насаждения: _____
"короед-типограф"

Тип очага вредных организмов: эпизодический, хронический (подчеркнуть).
Фаза развития очага вредных организмов: начальная, нарастания численности, собственно
вспышка, кризис (подчеркнуть).
Состояние лесного насаждения, намечаемые мероприятия:
сплошная санитарная рубка

Исполнитель работ по проведению лесопатологического обследования:

ФИО	<u>Быков А.В.</u>	Подпись	
ФИО	<u>Морозова И.А.</u>	Подпись	
ФИО	<u>Семёнов А.В.</u>	Подпись	
Дата составления документа	<u>17.10.2017</u>	телефон	<u>8-81450-2-23-48</u>

ВЕДОМОСТЬ ПЕРЕЧЕТА ДЕРЕВЬЕВ

Порода Сосна

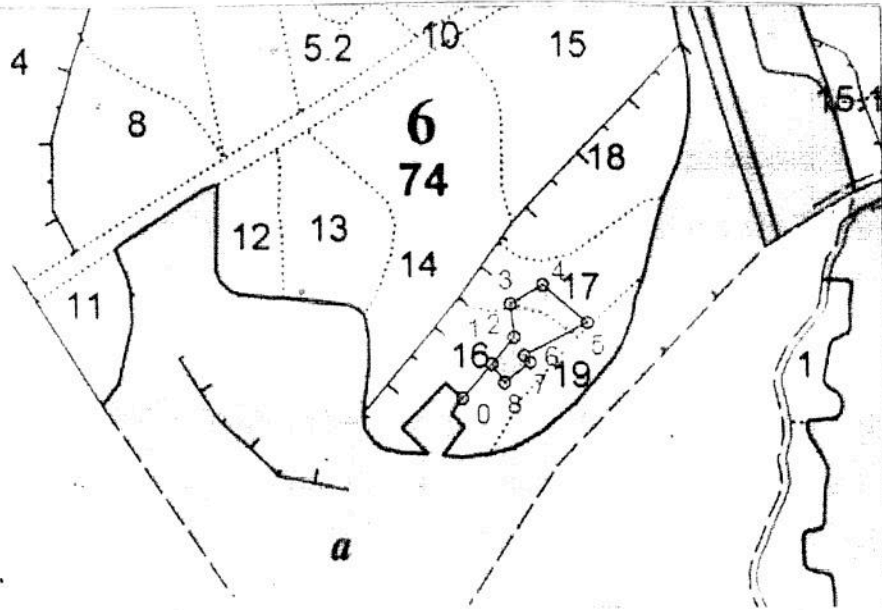
Степень толщины ,см	Количество деревьев по категориям состояния, шт.															Всего деревьев по ступням			
	I	II	III	IV		V		VI			ветровал, бурелом			аварийные деревья			шт.	в том числе подлежит рубке,%	
				НЗ	З	НЗ	З	НЗ	З	О	НЗ	З	О	НЗ	З	О			
8																			
12																			
16																			
20						1												1	1
24	1					1												2	1
28	3					2												5	2
32	6					1												7	1
36	4					1							3					8	4
40	5					1												6	1
44	3					1												4	1
48	2																	2	
52	1																	1	
Итого, %	69					23							8					100	31

порода Ель

Степень толщины ,см	Количество деревьев по категориям состояния, шт.															Всего деревьев по ступням			
	I	II	III	IV		V		VI			ветровал, бурелом			аварийные деревья			шт.	в том числе подлежит рубке,%	
				НЗ	З	НЗ	З	НЗ	З	О	НЗ	З	О	НЗ	З	О			
8																			
12	1																	1	
16	2					4												6	4
20	5					1							1					7	2
24	7					5							3					15	8
28	4					10							4					18	14
32	4					10							5					19	15
36	3					10							6					19	16
40						15							4					19	19
44	2					5							2					9	7
48	1					5												6	5
52	1					3							1					5	4
56	1					1												2	1
60																			
Итого, %	25					54							21					100	75

Абрис участка

М 1:10000



№ точки	Координаты	Азимуты	Длина.м.	№ точки	Координаты	Азимуты	Длина.м.
0-1		34°	60,0	1-2	N 61°33'30.8" E 029°56'25.8"	32°	47,0
2-3	N 61°32'02.7" E 030°12'24.6"	347°	44,0	3-4	N 61°32'04.4" E 030°12'24.8"	53°	50,0
4-5	N 61°32'04.4" E 030°12'28.8"	122°	77,0	5-6	N 61°32'02.8" E 030°12'31.8"	235°	96,0
6-7	N 61°32'01.0" E 030°12'26.2"	131°	12,0	7-8	N 61°32'00,8" E 030°12'26.2"	225°	44,0
8-1	N 61°32'00.0" E 030°12'24.1"	319°	30,0				

Исполнители работ по проведению лесопатологического обследования:

ФИО Быков А.В.

Подпись _____

ФИО Морозова И.А.

Подпись _____

ФИО Семёнов А.В.

Подпись _____

Дата составления документа 17.10.2017

Телефон 8-81450-2-23-48