

*Смирнов* УТВЕРЖДАЮ:  
Должность Нач. Упр. ЛР  
Ф.И.О. Смирнов С.А.  
Дата 22.05.2017

АКТ  
лесопатологического обследования № 2

лесных насаждений ГКУ РК «Прионежского центрального лесничества (лесопарка)  
Республика Карелия (субъект Российской Федерации)

Способ лесопатологического обследования: 1. Визуальный

2. Инструментальный

Место проведения

Участковое лесничество	Урочище (дача)	Квартал (кварталы)	Выдел (выделы)	Площадь, га
Пригородное		117	1	0,50
<b>Итого</b>				<b>0,50</b>

Лесопатологическое обследование проведено на общей площади 0,50 га

*Смирнов*

## 2. Инструментальное обследование лесного участка.

2.1 Фактическая таксационная характеристика лесного насаждения соответствует (не соответствует) (нужное подчеркнуть) таксационному описанию. Причины несоответствия: Несоответствие по полноте и запасу поскольку ранее в данном насаждении в 2016 году производился отпуск единичных, ветровальных деревьев

Ведомость лесных участков с выявленными несоответствиями таксационным описаниям приведена в приложении 1 к Акту.

2.2 Состояние насаждений: **с нарушенной устойчивостью**

**с утраченной устойчивостью**

причины повреждения:

1. Биотические факторы ( Деревья пораженные, стволовыми болезнями, грибными заболеваниями)
2. Антропогенные факторы (Сильная рекреационная нагрузка)

Заселено (отработано) стволовыми вредителями:

Вид вредителя	Порода	Встречаемость (% заселенных деревьев)	Степень заселения лесного насаждения (слабая, средняя, сильная)

Повреждено огнем:

Вид пожара	Порода	Состояние корневых лап		Состояние корневой шейки		Подсушивание луба	
		Процент поврежденных огнем корней	Процент деревьев с данным повреждением	Ожог корневой шейки по окружности (1/4; 2/4; 3/4; более 3/4)	Процент деревьев с данным повреждением	По окружности (1/4; 2/4; 3/4; более 3/4)	Процент деревьев с данным повреждением

Поражено болезнями:

Вид болезни	Порода	Встречаемость (% пораженных деревьев)	Степень поражения лесного насаждения (слабая, средняя, сильная)
Рак раневой (язвенный)	Ель	5,1	слабая
Ложный осиновый трутовик	Осина	100	сильная

2.3 Выборке подлежит 49 % деревьев

В том числе:

ослабленных \_\_\_\_\_ % деревьев (причины назначения) \_\_\_\_\_ ;

сильно ослабленных \_\_\_\_\_ % деревьев (причины назначения) \_\_\_\_\_ ;

усыхающих 44 % деревьев (причины назначения) \_\_\_\_\_ ;

свежего сухостоя 3 % деревьев (причины назначения) \_\_\_\_\_ ;

в том числе: свежего ветровала 2 % ;

свежего бурелома \_\_\_\_\_ % ;

старого ветровала \_\_\_\_\_ % ;

в том числе: старого бурелома \_\_\_\_\_ % ;

старого сухостоя \_\_\_\_\_ % ;

аварийных \_\_\_\_\_ % ;

2.4 Полнота лесного насаждения после уборке деревьев, подлежащих рубке, составит в 117 выд.1- 0,25  
Критическая полнота для данной категории лесных насаждений составляет 0,5

## ЗАКЛЮЧЕНИЕ

С целью предотвращения негативных процессов или снижения ущерба от их воздействия назначено:

Участковое лесничество	Урочище (дача)	Квартал	Выдел	Площадь, выдел а, га	Вид мероприятия	Порода	Запас на выдел, куб.м	Крайние сроки проведения
Пригородное		117	1	0,50	ССР	Е	65	2017г
						С	1	
						Б	6	
						Ос	1	
Итого							<b>73</b>	

Ведомость перечета деревьев, назначенных в рубку, и абрис лесного участка прилагаются (приложение 2 и 3 к Акту).

Меры по обеспечению возобновления:

Содействия естественному возобновлению

Мероприятия, необходимые для предупреждения повреждения или поражения смежных насаждений:  
В смежных насаждениях вести лесопатологический надзор за санитарным состоянием.

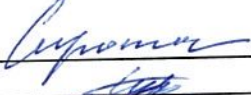


Сведения для расчета степени повреждения:

Год образования старого сухостоя \_\_\_\_\_;

Основная причина повреждения древесины \_\_\_\_\_.

Дата проведения обследований 03.05.2017г.

Исполнитель работ по проведению лесопатологического обследования:  
Комиссия, действующая на основании приказа ГКУ РК «Прионежское центральное лесничество»  
№ 79 от 03.05.2017г.

ФИО <u>Зам. начальника</u>		/Сиротюк Е.И./
<u>ГКУ РК «Прионежское центральное лесничество»</u>		/ Сураж А.М./
<u>Инженер по ОЗЛ</u>		/Евменчикова Л.В./
<u>Лесничий Пригородного участкового лесничества</u>		/Шлямина О.В./
<u>Государственный инспектор по охране леса</u>		



Ведомость участков с выявленными несоответствиями таксационным описаниям										Заложено пробных площадей									
Источник данных	год проведения лесораздела	номер выдела	площадь выдела, га	Целевое назначение лесов	Категория защитных лесов	Номер лесопатологического выдела	Площадь лесопатологического выдела, га	Таксационная характеристика											
								состав	порода	возраст, лет	средняя высота, м	средний диаметр, см	тип леса	тип условий местопроизрастания	полнота	бонитет	запас, куб.м/га	количество, шт.	общая площадь, га
ТО	2012	1	12	защ.лес		1	0,5	10Е	Е	95	21	30	чр	В3	0,9	3	310		
О		1	12	защ.лес		1	0,5	6Е1Б	Е	95	19	25	чр	В3	0,5	3	146		
									Б	19	18								

Исполнитель работ по проведению лесопатологического обследования:

Комиссия, действующая на основании приказа ГКУ РК "Прионежское центральное лесничество" № 79 от 03.05.2017г.

зам.начальника ГКУ РК "Прионежское центральное лесничество"

Сиротюк Е.И.

Инженер по ОЗЛ

Сураж А.М.

Лесничий Пригородного участкового лесничества

Евменчикова Л.В.

Государственный инспектор по охране леса

Шлямина О.В.

Ведомость перечета деревьев назначенных в рубку

ВРЕМЕННАЯ ПРОБНАЯ ПЛОЩАДЬ №

Субъект Российской Федерации Республика Карелия  
Лесничество Пригородное Квартал 117 Выдел 1  
Площадь 0,5 га  
Номер очага вредных организмов \_\_\_\_\_ Размер пробной площади 0,5  
Таксационная характеристика:  
тип леса ЧР состав 10Е возраст 95 бонитет 3  
полнота 0,9 запас на га 310 возобновление \_\_\_\_\_

Время и причина ослабления лесного насаждения :  
Повреждено болезнями леса , механические повреждение, наличие пороков  
древесины.

Тип очага вредных организмов: эпизодический, хронический ( подчеркнуть)  
Очаг вредных организмов: начальная, нарастания численности, собственно вспышка, кризис(  
Состояние лесного насаждения, намечаемые мероприятия:  
Насаждение с утраченной устойчивостью  
Сплошная санитарная рубка

Исполнитель работ по проведению лесопатологического обследования:

Комиссия, действующая на основании приказа ГКУ РК "Прионежское центральное лесничество"  
лесничество" №79 от 03.05.2017г.

Зам. начальника ГКУ РК "Прионежское центральное лесничество"  Сиротюк Е.И.  
Инженер по ОЗЛ  Сураж А.М.  
Лесничий Пригородного участкового лесничества  Евменчикова Л.В.  
Государственный инспектор по охране леса  Шлямина О.В.



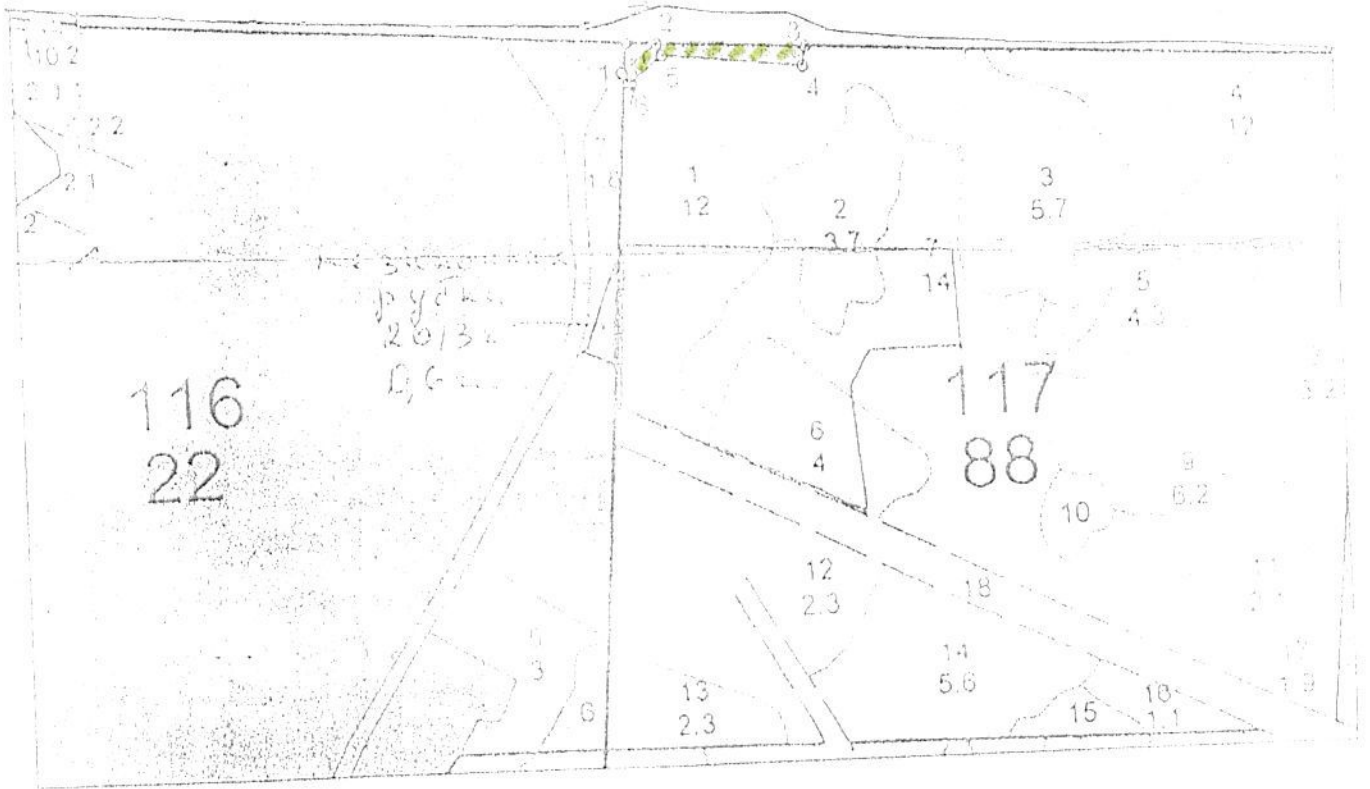






Абрис участка

М 1: 10 000



Площадь - 0,50га

№ участка	Линия (круговой площади) перечня				Площадь, га
	Начало (площадь)	длина, м	ширина	радиус, м	

Номер точек	Координаты	Азимуты	Длина, м	Номер точек	Координаты	Азимуты	Длина, м
1-2	Точка 1 N 61 45,405 E 034 21,517	52	50				
2-3	Точка 2 N 61 45,419 E 034 21,570	93	200				
3-4	Точка 3 N 61 45,419 E 034 21,792	189	20				
4-5	Точка 4 N 61 45,407 E 034 21,788	276	40				
5-6	Точка 5 N 61 45,413 E 034 21,360	234	85				
6-1	Точка 6 N 61 45,400 E 034 21,524	320	19				

Условные обозначения:



- участок проведения СОМ (Сплошная санитарная рубка) Площадь- 0,50га

Исполнитель проведения лесопатологического обследования

ФИО Зам. начальника

ГКУ РК «Прионежское центральное лесничество»

Инженер по ОЗЛ

Лесничий Пригородного участкового лесничества

Государственный инспектор по охране леса

/Сиротюк Е.И./

/Сураж А.М./

/Евменчикова Л.В./

/Шлямина О.В./

Дата составления документа 03.05.2017г.