

УТВЕРЖДАЮ:  
председатель гос. комитета Псковской  
области по природопользованию  
и охране окружающей среды

Мусатов В.Ю.

дата:



16.09.2018

АКТ

лесопатологического обследования № **39/18**  
лесных насаждений Опочецкого лесничества  
Псковская область (субъект Российской Федерации)

способ проведения лесопатологического обследования:

1. визуальный

2. инструментальный

место проведения:

участковое лесничество	урочище (дача)	квартал	выдел	площадь, га
Пыталовское		247	17	1,9
			18	1,7
итого				3,6

лесопатологическое обследование проведено на общей площади

3,5 га



2.4. полнота лесного насаждения после уборки деревьев, подлежащих уборке, составит:

выдел	17,18							
критическая полнота для данной категории лесных насаждений :	0,47							
	0,3							

#### ЗАКЛЮЧЕНИЕ

с целью предотвращения негативных процессов или снижения ущерба от их воздействия назначено:

участковое лесничество	урочище	кв.	вд.	площадь вд., га	вид мероприятия	площадь мероприятия, га	порода	Запас выбираемый на вд. куб. м	крайние сроки проведения
Пыталовское		247	17,18	3,6	СРВ	3,5	С	277	2018 г.
<b>ИТОГО:</b>				<b>3,6</b>		<b>3,5</b>		<b>277</b>	

#### приложения:

ведомость перечета деревьев, назначенных в рубку, абрис лесного участка

ведомость лесных участков с выявленными несоответствиями ТО

(приложение 1,2,3 к акту)

меры по обеспечению возобновления: х

мероприятия, необходимые для предупреждения повреждения или поражения смежных насаждений: наблюдение за санитарным состоянием смежных насаждений

сведения для расчета степени повреждения:

год образования старого сухостоя: 2012-2016

основная причина повреждения древесины: снеголом

дата проведения обследований: 27.11.2017

исполнитель работ по проведению лесопатологического обследования:

Васильева Т.А.



**ВЕДОМОСТЬ**  
лесных участков с выявленными несоответствиями  
таксационным описаниям

источник данных	год лесостроительства	квартал	выдел	площадь выдела, га	эксплуатационное целевое назначение лесов	категория защитных лесов	№ лесопатологического выдела	площадь лесопатологического выдела, га	таксационная характеристика										заложено пробных площадей		
									состав	порода	возраст, лет	средняя высота, м	средний диаметр, см	тип леса	тип условий мест произрастания	полнота	бонитет	запас, куб.м./га	количество, шт.	общая площадь, га	
ТО	2012	247	17	1,9			17.1	1,9	10	С	37	9	10	БР	А2	0,6	3	82			
			18	1,7				10	С	37	9	10	БР	А2	0,6	3	82				
			17,18	3,6				10	С	60	19	24	БР	А2	0,7	2	221				
Ф							3,5	+	Б	60	21	24									

Исполнитель работ по проведению лесопатологического обследования:

Васильева Т.А.



подпись





Ведомость перечета деревьев назначенных в рубку

субъект Российской Федерации: Псковская область лесничество: Опочечкое  
Участковое лесничество: Пыталовское квартал: 247 выдел: 17,18 площадь: 3,5 га

таксационная характеристика:

тип леса:	состав:	10 С	D	Н	24	19	возраст:	60	бонитет:	2	полнота:	0,7
	БР	+	Б		24	21						

запас на 1га: 221 возобновление: пдр.: - высота: кол-во:

время и причина ослабления лесного насаждения:  
Снеголом 2012 года, дополнительное питание стволовых вредителей

тип очага вредных организмов: эпизодический, хронический (подчеркнуть)

фаза развития очага вредных организмов: начальная, нарастания численности,  
собственно вспышка, кризис (подчеркнуть)

состояние лесного насаждения, намечаемые мероприятия:  
полнота после уборки деревьев подлежащих уборке: 0,47  
Насаждение сильно ослабленное, необходимо проведение выборочной санитарной рубки

исполнитель работ по проведению лесопатологического обследования:

Васильева Т.А.  подпись

дата составления документа: 15.01.2018

телефон: 8(8112) 68-65-11

## сосна

№	1	2	3	4			5			6			св. вт.			св. бур.			ст. вт.			ст. бур.			аварийные			H, m	D, cm	
				нз.	з.	о.	нз.	з.	о.	нз.	з.	о.	нз.	з.	о.	нз.	з.	о.	нз.	з.	о.	нз.	з.	о.	нз.	з.	о.			
1	9	2	0	2	0	0	0	0	4	0	0	0	0	0	0	0	0	0	0	0	0	0	0	5	0	0	0	19	24	
2	11	3	1																				8				19	24		
3	15	1		0					2													2	1				19	24		
4	15	3	1						2													1	7				20	24		
5	12	3							3														8				20	24		
%	51	10	2	2	0	0	0	0	9	0	0	0	0	0	0	0	0	0	0	0	0	0	2	0	24	0	0	0		

## береза

№	1	2	3	4			5			6			св. вт.			св. бур.			ст. вт.			ст. бур.			аварийные			H, m	D, cm
				нз.	з.	о.	нз.	з.	о.	нз.	з.	о.	нз.	з.	о.	нз.	з.	о.	нз.	з.	о.	нз.	з.	о.	нз.	з.	о.		
1	0	0	0	0	0	0	0	0	0	0	0	0	0	0	0	0	0	0	0	0	0	0	0	0	0	0			
2	1																										20	24	
3	3																										21	24	
4																													
5																													
%	100	0	0	0	0	0	0	0	0	0	0	0	0	0	0	0	0	0	0	0	0	0	0	0	0	0			

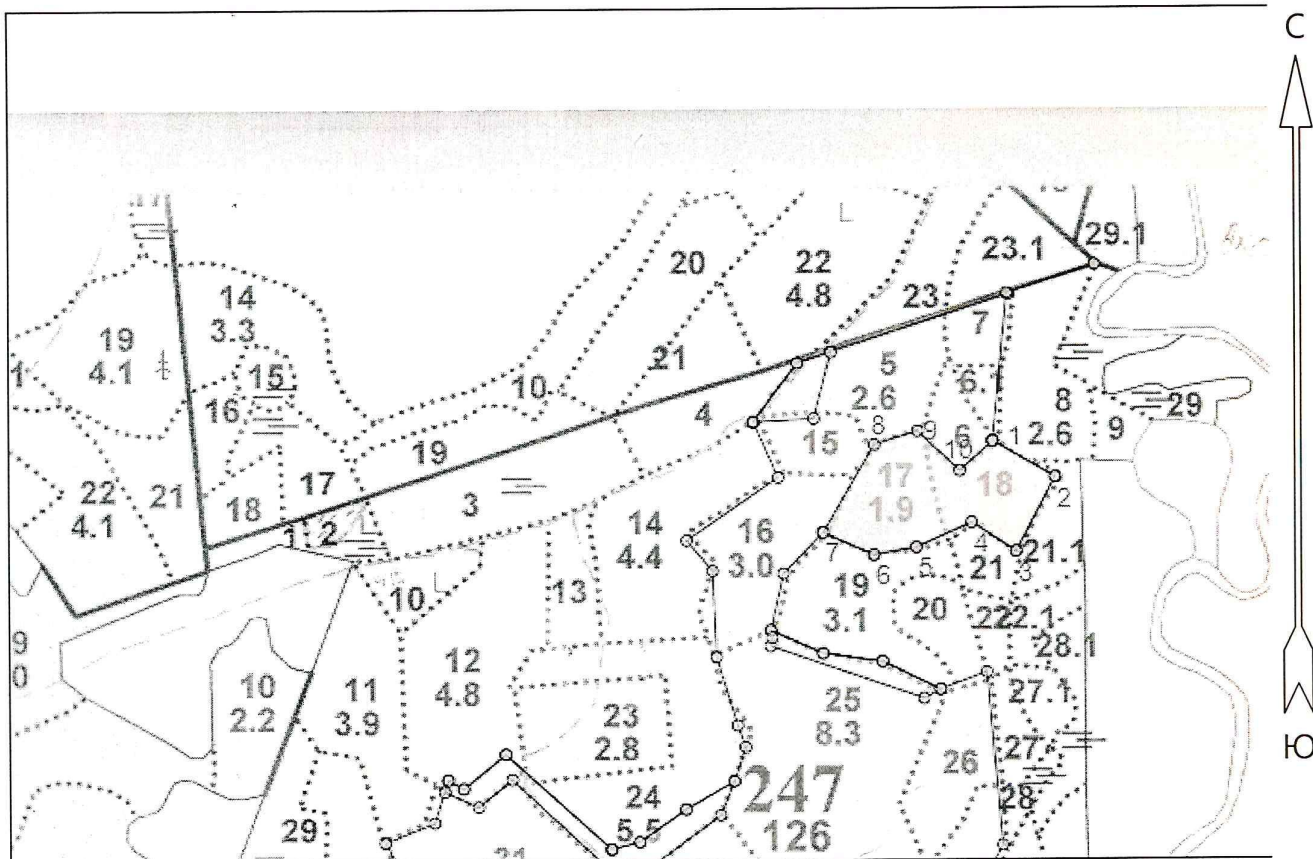
## итого по выделу:

№	1	2	3	4			5			6			св. вт.			св. бур.			ст. вт.			ст. бур.			аварийные			H, m	D, cm
				нз.	з.	о.	нз.	з.	о.	нз.	з.	о.	нз.	з.	о.	нз.	з.	о.	нз.	з.	о.	нз.	з.	о.	нз.	з.	о.		
%	52	10	2	2	0	0	0	0	9	0	0	0	0	0	0	0	0	0	0	0	0	0	2	0	23	0	0	0	100

# АБРИС

## участка леса с проведенным инструментальным ЛПО

КУ "Опочечкое лесничество" Пыталовское уч. лесничество кв. 247 в.д. 17,18



Общая площадь: 3.5 га  
 Эксплуатационная площадь: 3.5 га  
 Масштаб: 1 : 10000  
 Выполнил: *[Signature]*

Условные обозначения:

Эксплуатационная площадь

№№	Широта	Долгота
1	56° 53' 55.402"	28° 03' 23.737"
2	56° 53' 53.769"	28° 03' 28.917"
3	56° 53' 50.428"	28° 03' 25.664"
4	56° 53' 51.732"	28° 03' 21.989"
5	56° 53' 50.613"	28° 03' 17.39"
6	56° 53' 50.277"	28° 03' 13.891"
7	56° 53' 51.303"	28° 03' 09.671"
8	56° 53' 55.259"	28° 03' 13.939"
9	56° 53' 55.855"	28° 03' 17.507"
10	56° 53' 54.068"	28° 03' 21.015"
1	56° 53' 55.388"	28° 03' 23.7"



Уч. л-во: Пыталовское

Квартал : 247

Кат.защ.: Эксплуатационные леса

Лесопользователь: ООО "Росбиопром" договор №10-2011 от 12.09.11

-----+  
 | Вид | Состав |Яр|В |Д |Кл|Бн| П | З |пор |Т|Сух |Захл| Хоз |  
 -----+

Лесные культуры

13 8С - 29 1 8 8 2 3 0.6 7.1 7  
 1.3 2Б - 25 -- 10 8 -- БР --- 2  
 2012 8 1 А2 9

Состояние л/к удовлетворител.

Лесные культуры

14 10С - 35 1 11 6 2 2 0.7 12.1 53  
 4.4 +Б - 35 -- -- БР ---  
 2012 11 1 А2 53

Состояние л/к удовлетворител. Полнота неравномерная.

Лесные культуры

15 10С - 47 1 13 16 3 3 0.7 14.7 16 1  
 1.1 -- -- -- БР ---  
 2012 13 2 А2 16

Состояние л/к удовлетворител.

16 10С - 75 1 19 24 4 3 0.6 19.2 58 1  
 3.0 -- -- -- БР ---  
 2012 19 3 А2 58

Подлесок: Мж, редкий

Лесные культуры

17 10С - 37 1 9 10 2 3 0.6 8.2 16  
 1.9 -- -- -- БР ---  
 2012 9 1 А2 16

Состояние л/к удовлетворител.

Лесные культуры

18 10С - 37 1 9 10 2 3 0.6 8.2 14  
 1.7 -- -- -- БР ---  
 2012 9 1 А2 14

Подлесок: Мж, редкий. Состояние л/к удовлетворител.

19 10С - 95 1 24 26 5 2 0.7 29.1 90 1  
 3.1 -- -- -- БР ---  
 2012 24 4 А2 90

Целевая порода С

20 7Б - 75 1 25 28 8 2 0.7 25.9 24 2  
 1.3 3С - 85 -- 25 32 -- ЧС --- 10 1  
 2012 25 4 В2 34

Подлесок: Мж, Р, редкий. Состав неоднородный.

21 10С - 95 1 21 28 5 3 0.6 21.5 15 1  
 0.7 +Б - 75 -- -- БР ---  
 2012 21 4 А2 15

Подлесок: Мж, редкий

22 7Б - 75 1 25 28 8 2 0.7 25.9 9 2  
 0.5 3С - 85 -- 25 32 -- ЧС --- 4 1  
 2012 25 4 В2 13

Подлесок: Мж, Р, редкий. Состав неоднородный.