

УТВЕРЖДАЮ:  
председатель гос. комитета Псковской  
области по природопользованию  
и охране окружающей среды

Мусатов В.Ю.

дата:



16.09.2018

АКТ

лесопатологического обследования № **37/18**  
лесных насаждений Опочецкого лесничества  
Псковская область (субъект Российской Федерации)

способ проведения лесопатологического обследования:

1. визуальный

2. инструментальный

место проведения:

участковое лесничество	урочище (дача)	квартал	выдел	площадь, га
Пыталовское		247	5	2,6
итого				2,6

лесопатологическое обследование проведено на общей площади 0,5 га



2.4. полнота лесного насаждения после уборки деревьев, подлежащих уборке, составит:

выдел

5						
0,45						
0,3						

критическая полнота для данной категории лесных насаждений :

#### ЗАКЛЮЧЕНИЕ

с целью предотвращения негативных процессов или снижения ущерба от их воздействия назначено:

участковое лесничество	урочище	кв.	вд.	площадь вд., га	вид мероприятия	площадь мероприятия, га	порода	Запас выбираемый на вд. куб. м	крайние сроки проведения
Пыталовское		247	5	2,6	СРВ	0,5	С	39	2018 г.
<b>ИТОГО:</b>				<b>2,6</b>		<b>0,5</b>		<b>39</b>	

#### приложения:

ведомость перечета деревьев, назначенных в рубку, абрис лесного участка

ведомость лесных участков с выявленными несоответствиями ТО

(приложение 1,2,3 к акту)

меры по обеспечению возобновления: х

мероприятия, необходимые для предупреждения повреждения или поражения смежных насаждений: наблюдение за санитарным состоянием смежных насаждений

сведения для расчета степени повреждения:

год образования старого сухостоя: 2012-2016

основная причина повреждения древесины: снеголом

дата проведения обследований: 27.11.2017

исполнитель работ по проведению лесопатологического обследования:

Васильева Т.А.



**ВЕДОМОСТЬ**  
лесных участков с выявленными несоответствиями  
таксационным описаниям

источник данных	год лесостроительства	квартал	выдел	площадь выдела, га	эксплуатация	категория защитных лесов	№ лесопатологического выдела	площадь лесопатологического выдела, га	таксационная характеристика										заложено пробных площадей				
									состав	порода	возраст, лет	средняя высота, м	средний диаметр, см	тип леса	тип условий мест произрастания	полнота	бонитет	запас, куб.м. \га	количество, шт.	общая площадь, га			
ТО	2012	247	5	2,6			5.1	0,5	10	С	57	17	20	БР	А2	0,7	2	197					
									+	Б	65	21	24	БР	А2	0,7	2	221					
Ф			5	2,6				0,5			60	19	24										

Исполнитель работ по проведению лесопатологического обследования:

 \_\_\_\_\_

Васильева Т.А. \_\_\_\_\_ подпись



**Ведомость перечета деревьев назначенных в рубку**

субъект Российской Федерации: Псковская область лесничество: Опочецкое

Участковое лесничество: Пыталовское квартал: 247 выдел: 5 площадь: 0,5 га

таксационная характеристика:

тип леса:	<input type="text" value="БР"/>	состав:		D	H	A	бонитет:	<input type="text" value="2"/>	полнота:	<input type="text" value="0,7"/>
			10 С	24	19	60				
			+ Б	24	21	65				

ТЛУ:   
запас на 1га: 221 возобновление: пдр.:  высота:  кол-во:

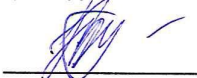
время и причина ослабления лесного насаждения:  
Снеголом 2012 года

тип очага вредных организмов: эпизодический, хронический (подчеркнуть)

фаза развития очага вредных организмов: начальная, нарастания численности,  
собственно вспышка, кризис (подчеркнуть)

состояние лесного насаждения, намечаемые мероприятия: средневзвешенная К/С:   
Насаждение сильно ослабленное. Выборочная санитарная рубка.

исполнитель работ по проведению лесопатологического обследования:

Васильева Т.А.  подпись

дата составления документа: 15.08.2018 телефон: 8(8112)68-65-11

## сосна

	1	2	3	4				5				6 св. ветровал			св. бурелом			ст. ветровал			ст. бурелом			ава р.	итого
				нз	з	нз	з	о	о	нз	з	о	нз	з	о	нз	з	о	нз	з	о	нз	з		
8																								0	
12	4																						6	10	
16	5	2		5																		1	20	33	
20	15	4	2							2												2	14	39	
24	25		3							5												3	18	54	
28	23	7	1	2						7												1	6	47	
32	12	6								3													5	26	
36	8																						1	9	
40	3																							3	
%	50,3	10,2	2,4	2,0						9,1												2,5	23,5	100,0	

## береза

	1	2	3	4				5				6 св. ветровал			св. бурелом			ст. ветровал			ст. бурелом			вал.	итого
				нз	з	нз	з	о	о	нз	з	о	нз	з	о	нз	з	о	нз	з	о	нз	з		
8																									0
12																									0
16	1																								1
20	1																								1
24	4																								4
28	3																								3
32	1																								1
%	100																								100

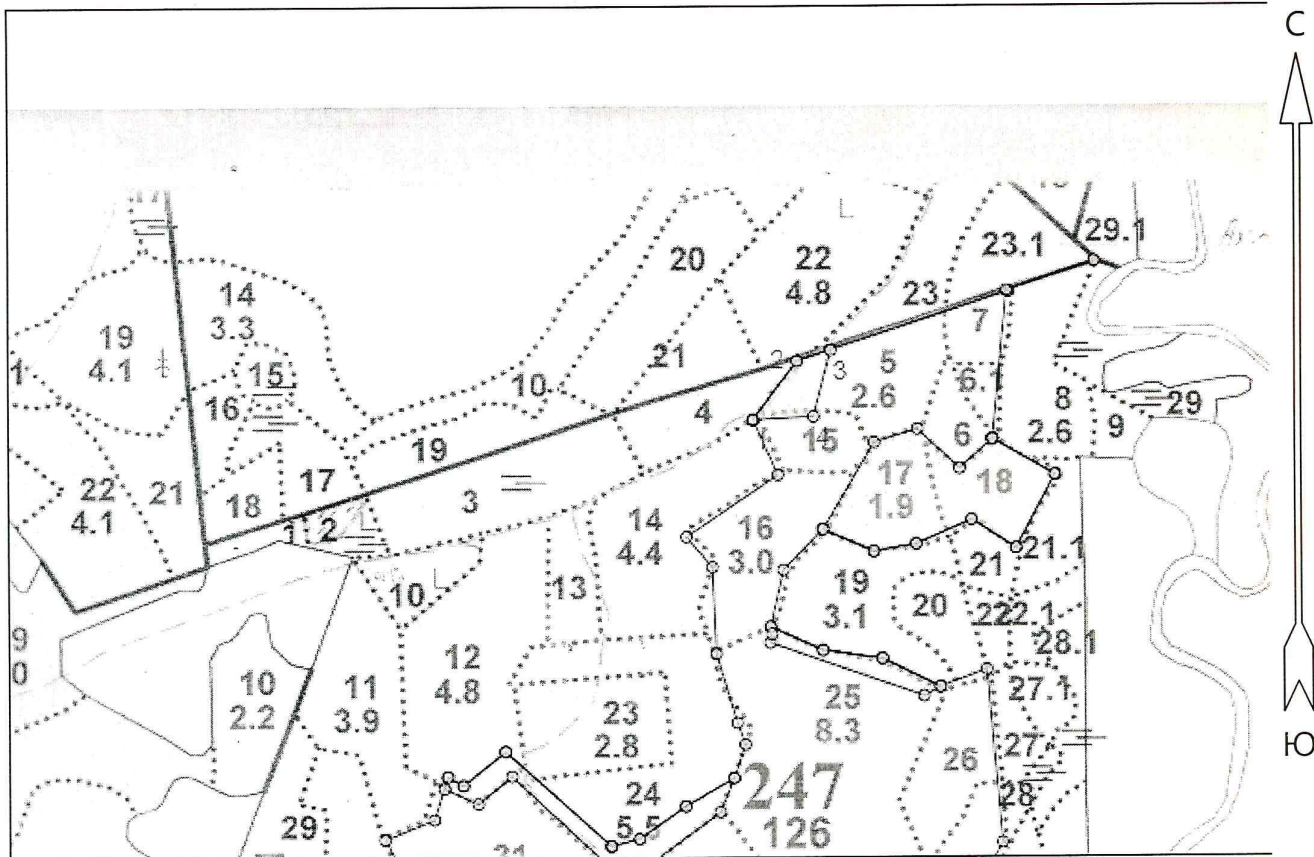
по выделу:

%	1	2	3	4				5				6 св. ветр.			св. бур.			ст. ветр.			ст. бур.			авар. дер.	итого			
				нз	з	нз	з	о	о	нз	з	о	нз	з	о	нз	з	о	нз	з	о	нз	з			о		
	53	10	2	2	0	0	0	0	0	9	0	0	0	0	0	0	0	0	0	0	0	0	0	2	0	22	0	100

# АБРИС

## участка леса с проведенным инструментальным ЛПО

КУ "Опочечкое лесничество" Пыталовское уч. лесничество кв. 247 в.д. 5



Общая площадь: 0.5 га  
 Эксплуатационная площадь: 0.5 га  
 Масштаб: 1 : 10000  
 Выполнил: *[Signature]*

Условные обозначения:

Эксплуатационная площадь

№№	Широта	Долгота
1	56° 53' 56.297"	28° 03' 03.871"
2	56° 53' 58.957"	28° 03' 07.542"
3	56° 53' 59.457"	28° 03' 10.358"
4	56° 53' 56.435"	28° 03' 08.927"
1	56° 53' 56.292"	28° 03' 03.901"



Уч. л-во: Пыталовское

Квартал : 247

Кат.защ.: Эксплуатационные леса

Лесопользователь: ООО "Росбиопром" договор №10-2011 от 12.09.11

+-----+  
 | Вид | Состав | Яр | В | Д | Кл | Бн | П | З | пор | Т | Сух | Захл | Хоз |  
 +-----+

1 7С - 75 1 22 28 4 2 0.6 22.6 8 1  
 0.5 3Б - 75 -- 22 22 -- ЧС --- 3 2  
 2012 22 3 А2 11

Подлесок: Р, редкий. Выполнено: ПРХ в 2001 году

Лес-ка текущ. года  
 2 10С -115 1 19 26 4 0.6 19.2 1 ЕВ  
 0.7 +Б - 85 -- Б ---  
 2012 19 А5

Лесные культуры  
 3 4С - 20 1 3 4 1 4 0.6 1.7 3  
 3.8 2Е - 20 -- 3 4 -- Б --- 1  
 2012 4Б - 15 3 4 4 1 А5 6 2

Состояние л/к удовлетворител.

4 8С - 30 1 9 8 2 3 0.6 8.2 11  
 1.7 2Б - 30 -- 11 8 -- БР --- 3  
 2012 9 1 А2 14

Лесные культуры  
 5 10С - 57 1 17 20 3 2 0.7 19.7 51 1  
 2.6 -- -- БР ---  
 2012 17 2 А2 51

Состояние л/к удовлетворител.

Лесные культуры  
 6 10С - 47 1 15 20 3 2 0.7 17.2 14 1  
 0.8 -- -- БР ---  
 2012 15 2 А2 14

Состояние л/к удовлетворител.

Лес-ка текущ. года  
 10 9С - 95 1 25 28 2 0.6 26.1 1 ЛК РТК 5  
 1.2 1Б - 85 -- 23 22 ЧС --- 2  
 2012 +Е - 95 25 А2

Подлесок: Мж, редкий. Целевая порода С  
 Полнота неравномерная.

11 7Б - 75 1 25 22 8 2 0.7 25.9 71 2  
 3.9 10с - 75 -- 26 32 -- ЧС --- 10 3  
 2012 2С - 85 25 24 30 4 В2 101 20 1

Подлесок: Р, Мж, редкий. Целевая порода Е  
 Состав неоднородный.

Лесные культуры  
 12 8С - 33 1 10 8 2 3 0.7 10.9 42  
 4.8 2Б - 35 -- 11 10 -- БР --- 10  
 2012 10 1 А2 52

Подлесок: Р, Мж, редкий. Состояние л/к удовлетворител.