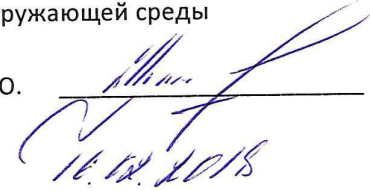


УТВЕРЖДАЮ:  
председатель гос. комитета Псковской  
области по природопользованию  
и охране окружающей среды

Мусатов В.Ю.

дата:



16.12.2018

АКТ

лесопатологического обследования № **35/18**  
лесных насаждений Опочецкого лесничества  
Псковская область (субъект Российской Федерации)

способ проведения лесопатологического обследования:

1. визуальный

2. инструментальный

место проведения:

участковое лесничество	урочище (дача)	квартал	выдел	площадь, га
Гавровское		18	19	3,9
итого				3,9

лесопатологическое обследование проведено на общей площади **3,3 га**

2. Инструментальное обследование лесного участка.

2.1. фактическая таксационная характеристика лесного насаждения соответствует (не соответствует) (нужное подчеркнуть) таксационному описанию.

ошибка таксаторов

2.2. состояние насаждений: с нарушенной устойчивостью

с утраченной устойчивостью

причины повреждения: снеголом 2012 года, дополнительное питание стволовых вредителей

заселено (отработано) стволовыми вредителями:

вд.	вид вредителя	порода	встречаемость (% отработанных деревьев)	степень заселения лесного насаждения
19	большой сосновый лубоед	сосна	31	х

повреждено огнём:

вид пожара	порода	состояние корневых лап		состояние корневой шейки		подсушивание луба	
		% поврежденных огнем корней	% деревьев с данным повреждением	оожог корневой шейки по окружности (1\4;1\2;3\4;3\4)	% деревьев с данным повреждением	по окружности (1\4;1\2;3\4;3\4)	% деревьев с данным повреждением

поражено болезнями:

вид болезни	порода	встречаемость (% пораженных деревьев)	степень поражения лесного насаждения

2.3. выборке подлежит: в % от запаса

	вд	19					причины назначения
в т.ч.	ослабленных	х					
	сильно ослабленных	х					
	усыхающих	5					в соответствии с п. 31 Правил осуществления мероприятий по предупреждению распространения вредных организмов, утвержденных приказом Минприроды от 12.09.2016 № 470
	свежего сухостоя	3					
в т.ч.	свежего ветровала	х					
	свежего бурелома	х					
	старого ветровала	х					
в т.ч.	старого бурелома	46					
	старого сухостоя	3					
	аварийных	х					

всего:	57				
--------	----	--	--	--	--

2.4. полнота лесного насаждения после уборки деревьев, подлежащих уборке, составит:

выдел	19				
	0,28				
	0,3				

критическая полнота для данной категории лесных насаждений составляет:

#### ЗАКЛЮЧЕНИЕ

с целью предотвращения негативных процессов или снижения ущерба от их воздействия назначено:

участковое лесничество	урочище	кв.	вд.	площадь вд., га	вид мероприятия	площадь мероприятия, га	порода	Запас выбираемый на вд. куб. м	крайние сроки проведения
Гавровское		18	19	3,9	СРС	3,3	С	702	2018
<b>ИТОГО:</b>				<b>3,9</b>		<b>3,3</b>		<b>702</b>	

#### приложения:

ведомость перечета деревьев, назначенных в рубку, абрис лесного участка

ведомость лесных участков с выявленными несоответствиями ТО

(приложение 1,2,3 к акту)

меры по обеспечению возобновления: в соответствии с "Правилами лесовосстановления"

мероприятия, необходимые для предупреждения повреждения или поражения смежных насаждений: наблюдение за санитарным состоянием смежных насаждений

сведения для расчета степени повреждения:

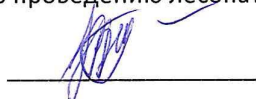
год образования старого сухостоя: 2012-2016

основная причина повреждения древесины: снеголом

дата проведения обследований: 27.11.2017

исполнитель работ по проведению лесопатологического обследования:

Васильева Т.А.



**ВЕДОМОСТЬ**  
лесных участков с выявленными несоответствиями таксационным описаниям

источник данных	год лесостроительства	квартал	выдел	площадь выдела, га	целевое назначение лесов	категория защитных лесов	№ лесопатологического выдела	площадь лесопатологического выдела	таксационная характеристика										заложено пробных площадей		
									состав	порода	возраст, лет	средняя высота, м	средний диаметр, см	тип леса	тип условий мест	полнота	бонитет	запас, куб. м. \га	количество, шт.	общая площадь, га	
ТО	2012	18	19	3,9	эксплуатационные		19.1	3,3	10 С		51	20	20	20	БР	А2	0,8	1	271		
Ф									10 С		56	20	22	БР	А2	0,7	1	213			
									+ Б		56	20	20								

исполнитель работ по проведению лесопатологического обследования:

Васильева Т.А.  \_\_\_\_\_ подпись

**результаты проведения лесопатологического обследования**

**лесных насаждений за февраль 2018 года.**

Субъект Российской Федерации: **Псковская область** Лесничество: **Опочечное**

Участковое лесничество: **Гавровское** урочище (лесная дача):

18	карта	19	выдел	3,9	площадь выдела, га											назв- ченые меро- приятия	площадь, га	3,3																															
				19.1	номер лесопатологического выдела											вид	СРС	3,3																															
					категория защитных лесов											поджегит рубке, %	57																																
					целевое назначение											причина ослабления, поврежденная	охранности, поврежденные ветвей																																
					эксплуатационные											слом ствола под кроной и в кроне	на разных высотах, обработано																																
					площадь лесопатологического выдела, га											слом ствола под кроной и в кроне	на разных высотах, обработано																																
					10 С	состав	56	возраст	20	средняя высота, м	22	средний диаметр, см	69	тип леса	полнота	1	бонитет	213	запас, куб.м/га	41	без признаков ослабления	ослабленные	2	сильно ослабленные	5	усыхающие	3	свежий сухостой	3	старый сухостой	3	свежий ветровал	3	старый ветровал	46	свежий бурелом	46	старый бурелом	вашильные деревья	признаки поврежденная деревья	на разных высотах, обработано	59	доля поврежденных деревьев, %	признаки поврежденная ветвей	при доп питании стволы	слом ствола под кроной и в кроне	на разных высотах, обработано	59	доля поврежденных деревьев, %
					10 С	состав	56	возраст	20	средняя высота, м	22	средний диаметр, см	69	тип леса	полнота	1	бонитет	213	запас, куб.м/га	41	без признаков ослабления	ослабленные	2	сильно ослабленные	5	усыхающие	3	свежий сухостой	3	старый сухостой	3	свежий ветровал	3	старый ветровал	46	свежий бурелом	46	старый бурелом	вашильные деревья	признаки поврежденная деревья	на разных высотах, обработано	59	доля поврежденных деревьев, %	признаки поврежденная ветвей	при доп питании стволы	слом ствола под кроной и в кроне	на разных высотах, обработано	59	доля поврежденных деревьев, %
					10 С	состав	56	возраст	20	средняя высота, м	20	средний диаметр, см	20	тип леса	полнота	1	бонитет	213	запас, куб.м/га	100	без признаков ослабления	ослабленные	2	сильно ослабленные	5	усыхающие	3	свежий сухостой	3	старый сухостой	3	свежий ветровал	3	старый ветровал	46	свежий бурелом	46	старый бурелом	вашильные деревья	признаки поврежденная деревья	на разных высотах, обработано	59	доля поврежденных деревьев, %	признаки поврежденная ветвей	при доп питании стволы	слом ствола под кроной и в кроне	на разных высотах, обработано	59	доля поврежденных деревьев, %

исполнитель работ по проведению лесопатологического обследования:

Васильева Т.А. \_\_\_\_\_ подпись

**Ведомость перечета деревьев назначенных в рубку**

субъект Российской Федерации: Псковская область лесничество: Опочецкое  
Участковое лесничество: Гавровское квартал: 18 выдел: 19 площадь: 3,3 га

таксационная характеристика:

тип леса:	состав:	10 С	D	Н	22	20	возраст:	<input type="text" value="56"/>	бонитет:	<input type="text" value="1"/>	полнота:	<input type="text" value="0,7"/>
<input type="text" value="БР"/>	+ Б		20	20								

запас на 1га:  возобновление: пдр.:  высота:  кол-во:

время и причина ослабления лесного насаждения:

тип очага вредных организмов: эпизодический, хронический (подчеркнуть)

фаза развития очага вредных организмов: начальная, нарастания численности,  
собственно вспышка, кризис (подчеркнуть)

состояние лесного насаждения, намечаемые мероприятия: средневзвешенная К/С:   
Насаждение сильно ослабленное. Сплошная санитарная рубка.

исполнитель работ по проведению лесопатологического обследования:

Васильева Т.А.



подпись

дата составления документа:

15.02.2018

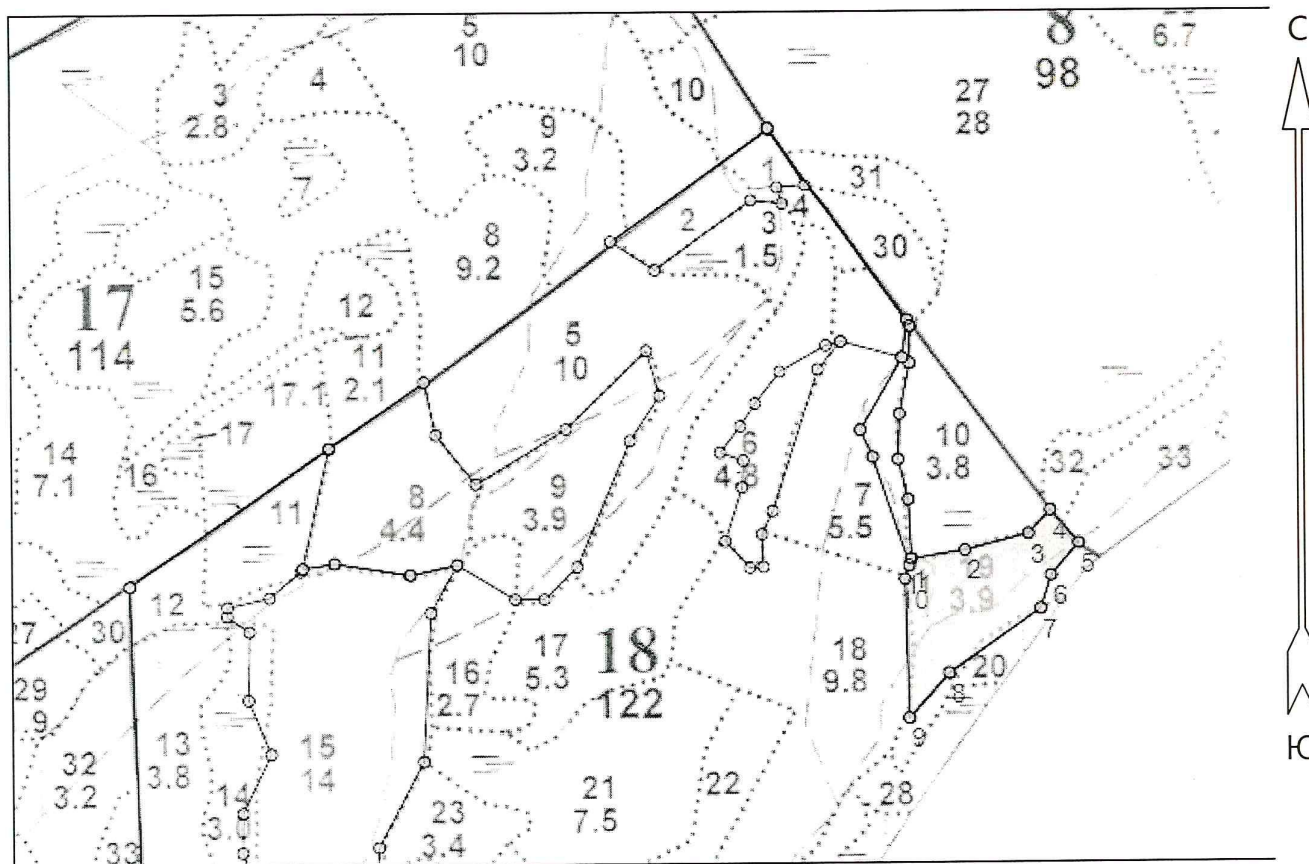
телефон: 8(8112)68-65-11



# АБРИС

участков леса с проведенным инструментальным ЛПО

Опочечкое лесничество, Гавровское уч. лесничество, квартал 18 выдел: 19



Общая площадь: 3.3 га

Эксплуатационная площадь: 3.3 га

Масштаб: 1 : 10000

Выполнил: *[Signature]*

Условные обозначения:

Эксплуатационная площадь

№№	Широта	Долгота
1	56° 55' 03.652"	28° 08' 14.657"
2	56° 55' 04.036"	28° 08' 19.105"
3	56° 55' 04.781"	28° 08' 24.383"
4	56° 55' 05.845"	28° 08' 26.201"
5	56° 55' 04.345"	28° 08' 28.549"
6	56° 55' 02.87"	28° 08' 26.24"
7	56° 55' 01.359"	28° 08' 25.366"
8	56° 54' 58.446"	28° 08' 17.746"
9	56° 54' 56.428"	28° 08' 14.415"
10	56° 55' 02.732"	28° 08' 14.113"
11	56° 55' 03.347"	28° 08' 14.479"
1	56° 55' 03.658"	28° 08' 14.642"



Лист : 18

Квартал : 18

Уч. л-во: Гавровское

Хоз. зац.: Эксплуатационные леса

Лесопользователь: ООО "Росбиопром" договор №11-2011 от 12.09.11

12.09.11

Хоз

Выд	Состав	Яр	В	Д	Кл	Бн	П	З	пор	Т	Сух	Захл	Хоз
-----	--------	----	---	---	----	----	---	---	-----	---	-----	------	-----

Лесные культуры

16	10С	-	76	1	19	24	4	3	0.6	19.2	52	1	3
2.7			--		--				ВР	---			---
2012			19				3		А2	52			-

Подлесок: Мж, редкий. Состояние л/к удовлетворител.

17	7Б	-	55	1	16	14	6	3	0.7	13.1	48	2	
5.3	3С	-	65	--	17	20	--		ЧВ	---	21	1	
2012			16				3		А3	69			

Подлесок: Крл, Р, средней густоты

18	10С	-	85	1	24	32	5	2	0.6	24.9	244	1	
9.8			--		--				ВР	---			
2012			24				4		А2	244			

Подлесок: Мж, редкий. Ягодники: брусника 20 %  
Целевая порода С

*СР 2014 - 4,2 м*

Лесные культуры

19	10С	-	51	1	20	20	3	1	0.8	27.1	106	1	
3.9			--		--				ВР	---			
2012			20				2		А2	106			

Состояние л/к удовлетворител.

20	8Ос	-	55	1	25	28	6	1	0.7	30.0	17	3	-	1
0.7	2Б	-	55	--	24	20	--		КС	---	4	2	---	---
2012	+Е	-	65	25			4		С2	21			-	-

Подрост: 10Е 15 лет, высота 4.0 м, 2.0 тыс.шт/га

21	7Б	-	70	1	17	16	7	4	0.6	12.4	65	2	8	
7.5	20лч	-	70	--	16	18	--		ОС	---	19	2	---	---
2012	1Е	-	75	17	18	20	4		А5	93	9	1	-	

Подлесок: Ивк, редкий

22	6Е	-	85	1	27	32	5	1	0.5	25.1	41	1		
2.7	4Б	-	75	--	25	28	--		ЧС	---	27	2		
2012	+С	-	85	26			4		А2	68				

2-ой ярус древостоя

10Е	-	55	2	18	18			0.4	12.2	33	1			
			--						---					
			18							33				

Подлесок: Крл, Р, средней густоты

23	5С	-	85	1	20	28	5	3	0.6	19.2	32	1	3	
3.4	5Б	-	65	--	18	20	--		ЧВ	---	33	2	---	---
2012	+Е	-	65	19			4		А3	65			-	

Подлесок: Ивк, Крл, средней густоты

24	6Ос	-	55	1	25	28	6	1	0.8	34.2	22	3	-	1
1.1	2Б	-	55	--	24	24	--		КС	---	8	2	---	---
2012	2Е	-	75	25	24	24	4		С2	38	8	1	-	-

кительное

*1,0 м*

*1,0 м*